

立教大学社会情報教育研究センター『日本の公的統計・統計調査』 正誤表

p. v 4-5行目

誤	正
統計教育連携ネットワーク（拡大版 JINSE）に統計検定問題の引用の承認を届け出て正式に出版・外販する運びとなった。	一般財団法人統計質保証推進協会に統計検定問題の引用の承認をいただいた。

p.23 22行目

誤	正
よって①②④は誤りである。	よって①②③は誤りである。

p.26 図

誤	正
文部科学省：生涯学習政策局など	総合教育政策局など

p.26 図

誤	正
厚生労働省：統計・情報政策担当など	統計・情報政策担当・政策評価担当など

p.26 図

誤	正
国土交通省：総合政策局情報制作本部など	総合政策局情報政策課など

p.30 9行目

誤	正
http://www.e-stat.go.jp/	https://www.e-stat.go.jp/

p.30 14行目

誤	正
http://www.stat.go.jp/	https://www.stat.go.jp/

p.30 20行目

誤	正
http://www.stat.go.jp/naruhodo/	https://www.stat.go.jp/naruhodo/

p.30 22行目

誤	正
統計の総合窓口 e-Statのホームページ (令和元年5月)	統計の総合窓口 e-Statのホームページ (令和二年十月)

p.30 23行目の図の差替え

The screenshot shows the e-Stat website interface. At the top, there is a navigation bar with links for 'お問い合わせ | ヘルプ | English', 'ログイン', and '新規登録'. Below this is a main menu with categories like '統計データを探す', '統計データの活用', '統計データの高度利用', '統計関連情報', and 'リンク集'. The main content area is divided into sections for '統計データを探す' (with sub-sections for 'すべて', '分野', '組織') and '統計データを活用する' (with sub-sections for 'グラフ', '時系列表', '地図', '地域'). A search bar is located in the center with the example text '例：国勢調査'.

p.56 19行目

誤	正
<u>1905</u> (大正9)	<u>1920</u> (大正9)

p.57 表において、2015年の後に下記を追記

正
2020 第21回 感染症により、インターネット回答を勧めて回答しない世帯に調査員が出向く方式を採用し、回答期限も延長

p.62 図表一番下の行のURL欄

誤	正
http://www.stat.go.jp/data/roudou/index.html	https://www.stat.go.jp/data/roudou/

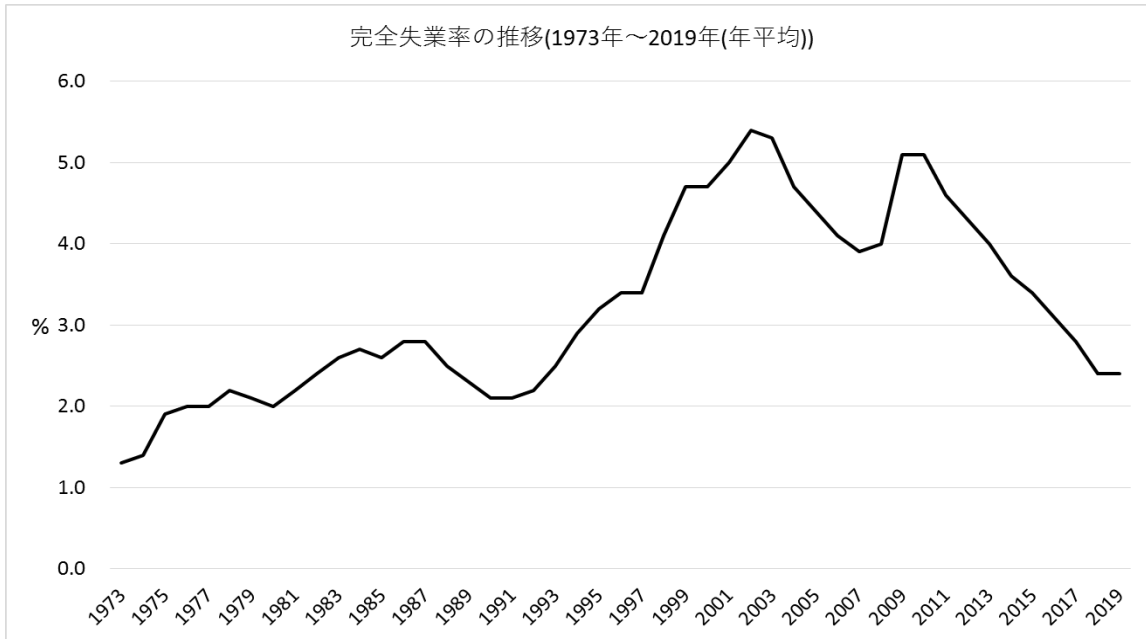
p.63 上図表一番下の行のURL欄

誤	正
http://www.stat.go.jp/data/shugyou/2017/index.html	https://www.stat.go.jp/data/shugyou/2017/index.html

p.63 22行目

誤	正
労働力調査の基本情報は・・・	賃金構造基本統計調査の基本情報は・・・

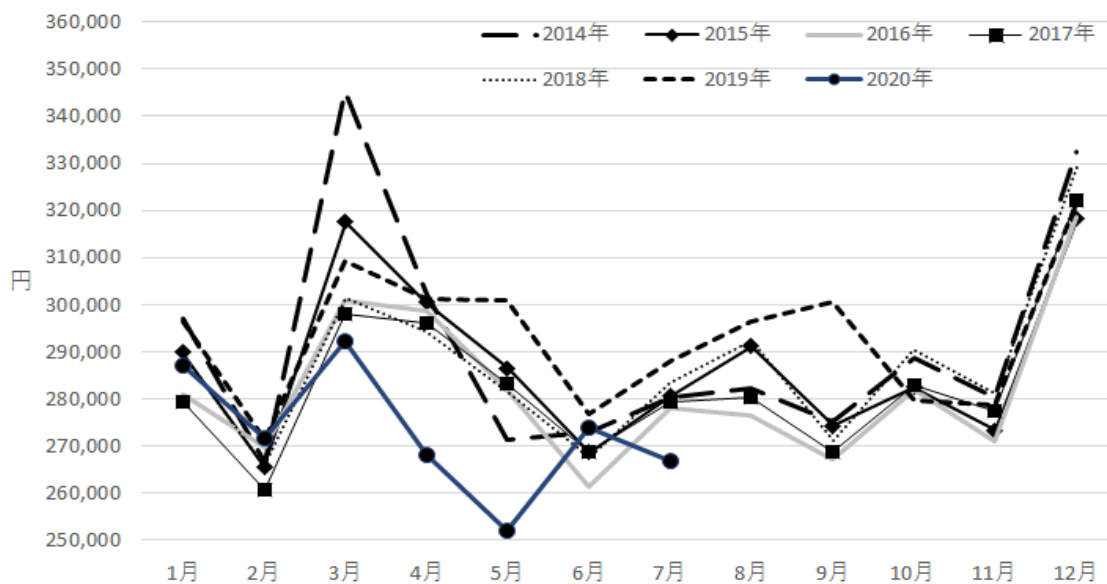
p.66 図の差替



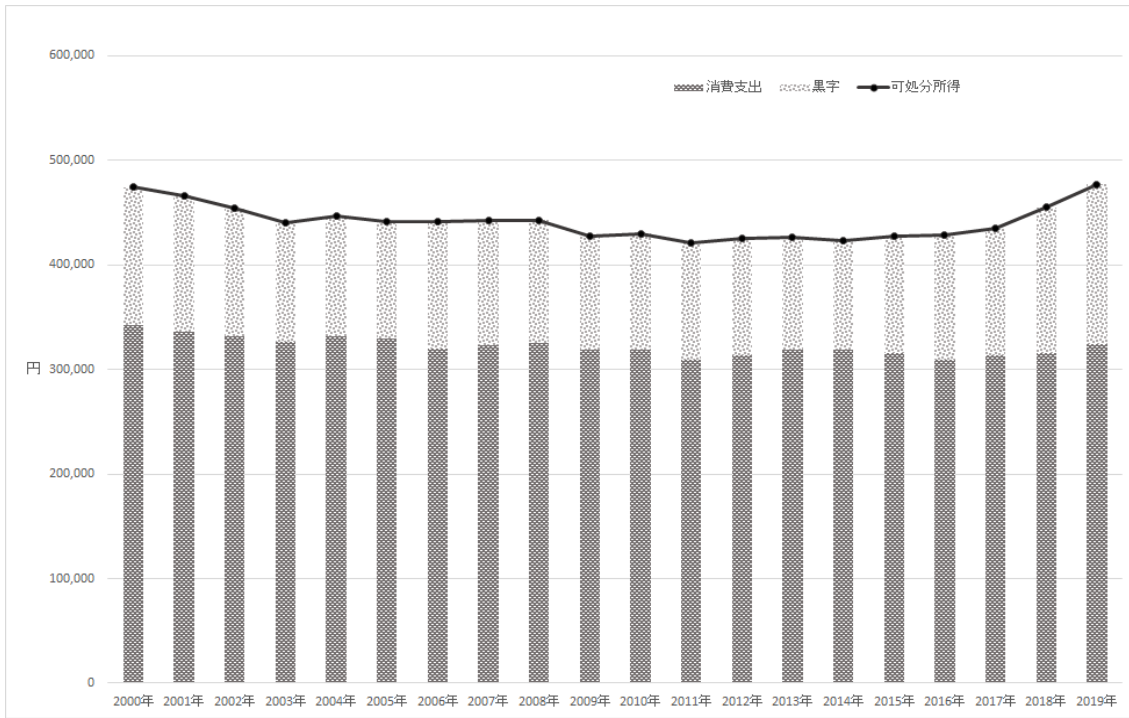
p.70 21行目

誤	正
近年では、2014年4月の消費税増税を受け、直前の3月に例年よりも高い値を示した。	近年では、2014年4月、 <u>2019年10月の消費税増税を受け、直前に駆け込み需要として高い値を示したり、2020年2月下旬からは感染症の流行により、低い観測値が見られた。</u>

p.71 上図の差替



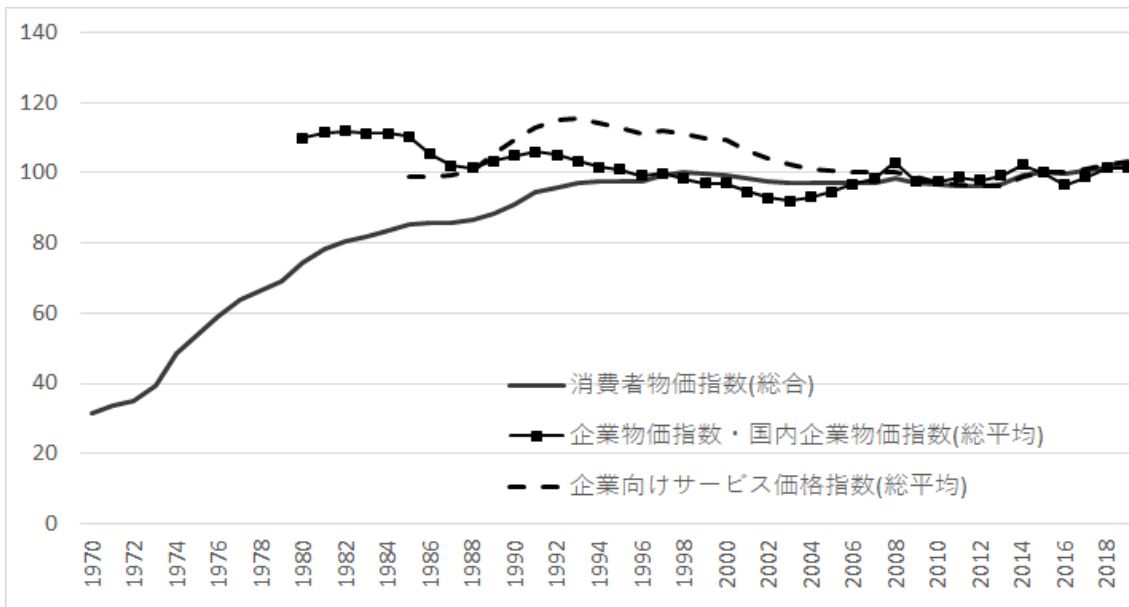
p.71 下図の差替



p.74 6行目

誤	正
完全消費支出	実質消費支出

p.75 図の差替



p.83 図表2つ目の一番下の参考URLの部分

誤	正
http://www.soumu.go.jp/toukei_toukatsu/ data/io/index.htm	https://www.soumu.go.jp/toukei_toukats u/data/io/index.htm

p.98 8行目

誤	正
表2のような階級の設定の仕方の ほか	表2のような階級の設定の仕方の ように

p.116 3行目

誤	正
住居費の構成 Ft / Et比は・・・	住居費の構成 Ht / Et比は・・・

p.116 17行目

誤	正
$(\underline{12,000-10,000})/\underline{10,000} \times 100 = +20\%$	$(\underline{120,000-100,000})/\underline{100,000} \times 100 = +20\%$

p.153

誤	正
統計検定・総務省・農林水産省・厚生労働省・文部科学省・国土交通省のURL表記部分、 http://	統計検定・総務省・農林水産省・厚生労働省・文部科学省・国土交通省の https://