

ライブ視聴型（一方向） 開講手順概要

情報システム課メディアセンター

2022年1月28日

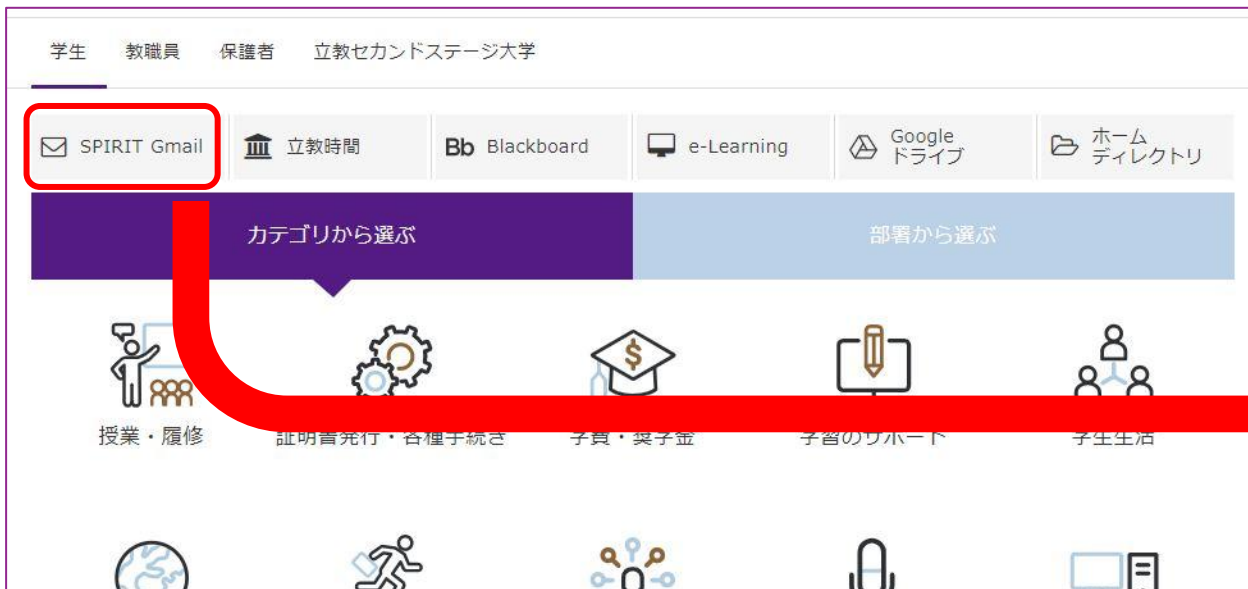
V1.9

開講手順の詳細は「[教員用 オンライン授業 詳細版](#)」を参照してください。

1. SPIRIT Gmailにログインする

※初回に一度のみ必要な作業になります。

※ ここではGoogleMeetでライブ視聴型(一方方向)を開講するケースを紹介します

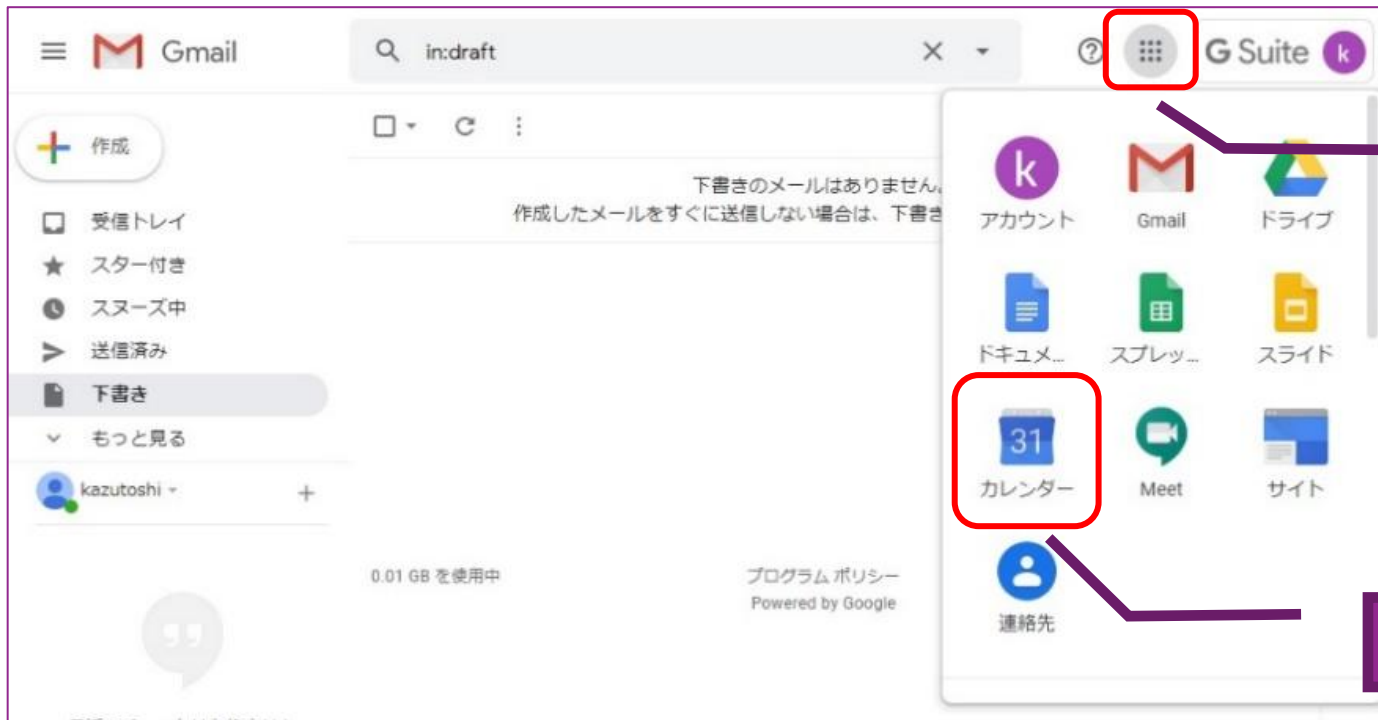


ご自身のV-Campusアカウントでサインインします

2. Googleカレンダーを開く

※初回に一度のみ必要な作業になります。

※ 必ず立教大学のV-CampusアカウントのGoogleカレンダーで作業してください。



9つの・のアイコンをクリックします

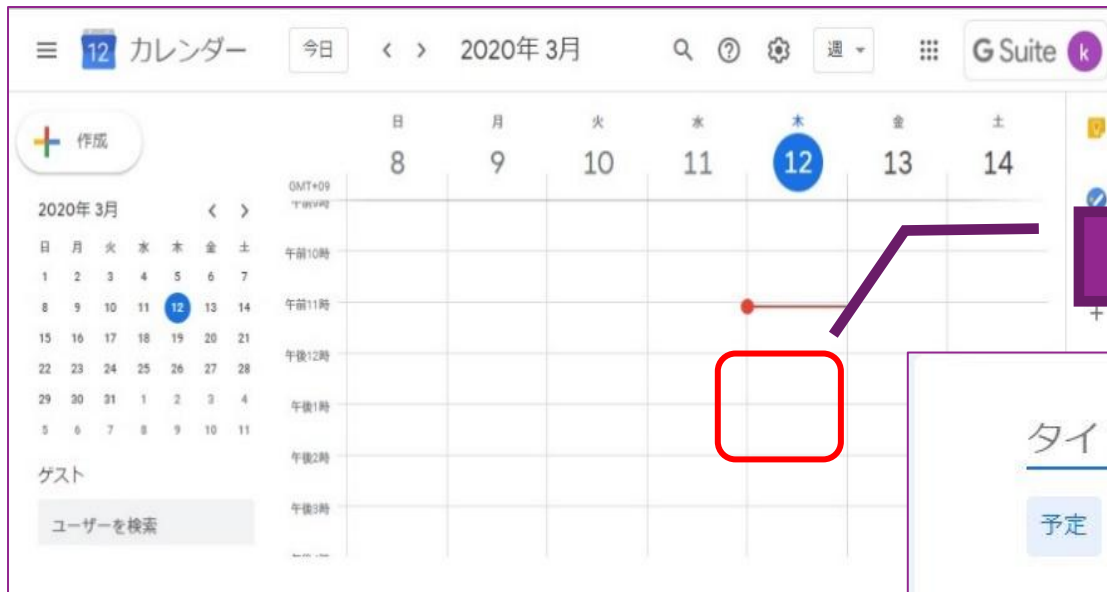
カレンダーをクリックします

※Googleカレンダーの操作については、詳細版マニュアル「オンライン授業マニュアル(教員用)」をご確認ください。

※V-Campusアカウントでログインできない場合は、プライベートブラウジングを使用してください。(URL: <https://spirit.rikkyo.ac.jp/mc/faq/SitePages/00109.aspx>)

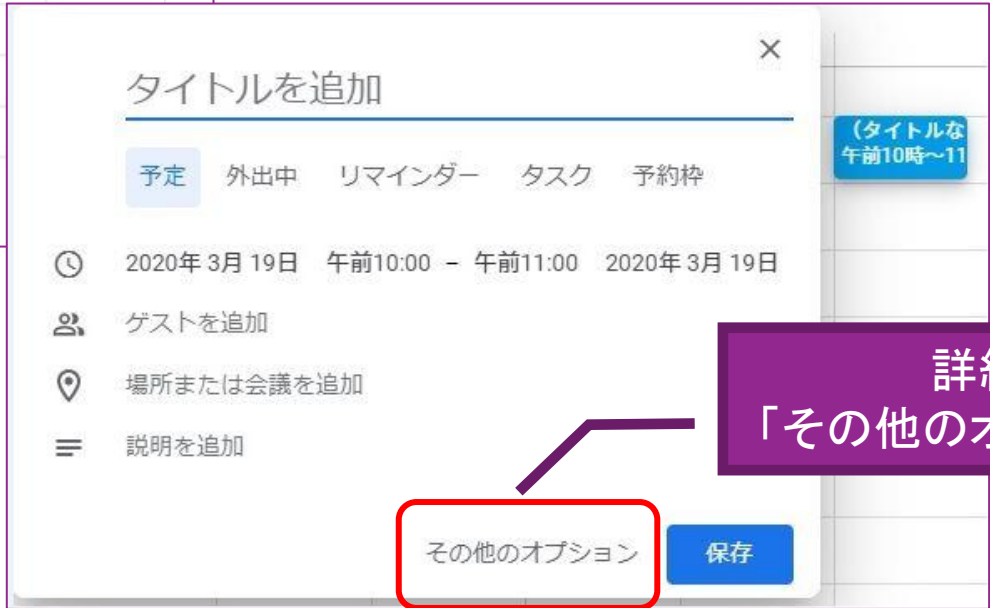
3. Googleカレンダーを開く

※初回に一度のみ必要な作業になります。



※ Googleカレンダーの最初の画面は、初期設定のままの場合、ご自身の今日を含む一週間の予定が表示されます。(左記は当日が3/12(木)の表示例)

授業を開講する時間帯をクリックします



詳細設定が開くので「その他のオプション」をクリックします

4. Googleカレンダーに授業を登録する ※初回に一度のみ必要な作業になります。

× メディアセンター概論 (講義) 保存 その他の操作 ▾

2020年 3月 19日 午前10:45 ~ 午後12:25 2020年 3月 19日 タイムゾーン

終日 繰り返さない ▾

[予定の詳細](#) [時間を探す](#)

場所を追加

Hangouts Meet ▾ ×

Google Meet に参加する
meet.google.com/nsh-gzqn-mwy

会議 ID
meet.google.com/nsh-gzqn-mwy

電話番号
(US)+1 559-464-0145 ⓘ
PIN: 516 563 559#

ライブストリームを追加

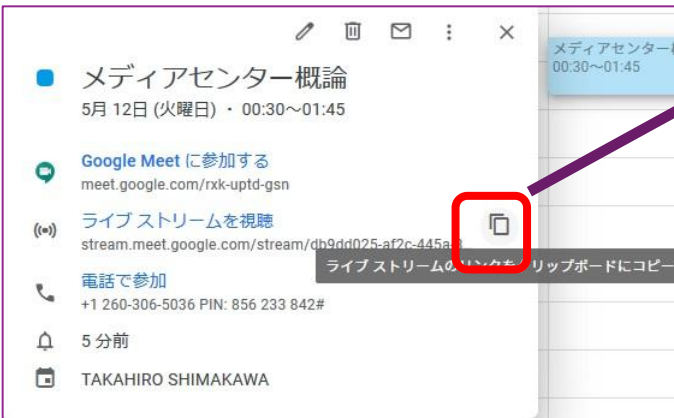
通知 ▾ 10 分 ▾ ×

「ライブストリームを追加」を指定して授業を登録します

5. 作成されたURLを控える ※初回に一度のみ必要な作業になります。



| 曜日 | 時限 | 授業名 | 「Google Meetに参加」のURL | 「ライブストリームを視聴」のURL |
|----|----|------------------|---|---|
| 木 | 2 | メディアセンター概論（講義形式） | https://meet.google.com/vt-tmve-egw | https://stream.meet.google.com/stream/c66b462a-496e-4a75-8519-887d210d95a6 |
| 木 | 3 | メディアセンター概論（演習方式） | https://meet.google.com/cpv-gdgy-iah | |



「Google Meetに参加」と「ライブストリームを視聴」の両方のURLをペアで控えてください

「Google Meetに参加」のURL: 授業を配信する側のURL
「ライブストリームを視聴」のURL: 授業を視聴する側のURL

※ GoogleカレンダーでGoogle Meetを作成すると、作成するたび異なるURLが発行されます。
学生が迷わないよう授業の度に同じURLを使用させますので、必ず科目ごとに保管をお願いします。

※URLの保管方法は一例になります。ご自身のやりやすい方法で管理ください。

6. 立教時間にお知らせを作成する

※毎回の授業で必要な作業になります。

※ お知らせのメール送信は即時ではないため、遅くとも授業の前日までに通知してください。

立教時間

Home / メディアセンター概論 / お知らせ管理 / お知らせ詳細

お知らせ詳細

重要度 **通常**

タイトル 3/19(木)2限 メディアセンター概論 (講義形式)

内容 オンライン授業 (講義形式) を開催します
下記リンクよりライブ配信を視聴してください。
<https://stream.meet.google.com/stream/c66b482a-496e-4a75-8519-887d210d95a6>

書式: 日付(曜日)時限 科目名(授業形式)

- ※ 学生に送られるメールの内容となりますので、件名・本文は左記の書式の通りに記載をお願いします。
- ※ 授業ごとに特記事項がある場合はURLより下に記載いただくようお願いします。

授業形式を明記してください
「ライブストリームを視聴」のURLを貼り付けてください

「ライブストリームを視聴」のURL: 授業を視聴する側のURL

※ 立教時間に限定するものではありません。「教員用_オンライン授業_全体概要 6. 立教時間とBlackboard」をご参照ください。

※「Google Meetに参加」のURLは学生に公開しないでください。「Google Meetに参加」は授業を配信する側のURLになります。

7. 立教時間に授業で使用するテキストをアップする ※毎回の授業で必要な作業になります。

立教時間

立教時間 教員

Home / メディアセンター概論 / コンテンツ管理 / コンテンツ作成

権限 教職員

コンテンツ作成

コンテンツの種類を選択

教材

ファイル

課題

外部課題

ワークシート

戻る

「教材」機能にてアップロード

- ※ 画面共有は画質が荒くなる場合があるため、共有したい資料はあらかじめ立教時間にアップロードしてください。
- ※ アクセス集中を避けるため、必ず事前にダウンロードするよう学生に案内してください。
- ※ 学生の端末がどのような種類でも閲覧できるよう、アップロードするファイルはPDF形式にしてください。

戻る

8. 授業(ライブ視聴型(一方向))を開始する (1) Google MeetのURLにアクセスする

| | A | B | C | D | E |
|---|----|----|-------------------|---|---|
| 1 | 曜日 | 時限 | 授業名 | 「Google Meetに参加」のURL | 「ライブストリームを視聴」のURL |
| 2 | 木 | 2 | メディアセンター概論 (講義形式) | https://meet.google.com/vtl-tmve-egw | https://stream.meet.google.com/stream/c66b462a-496e-4a75-8519-887d210d95a6 |
| 3 | 木 | 3 | メディアセンター概論 (演習方式) | https://meet.google.com/cpv-gdgy-ian | |
| 4 | | | | | |
| 5 | | | | | |

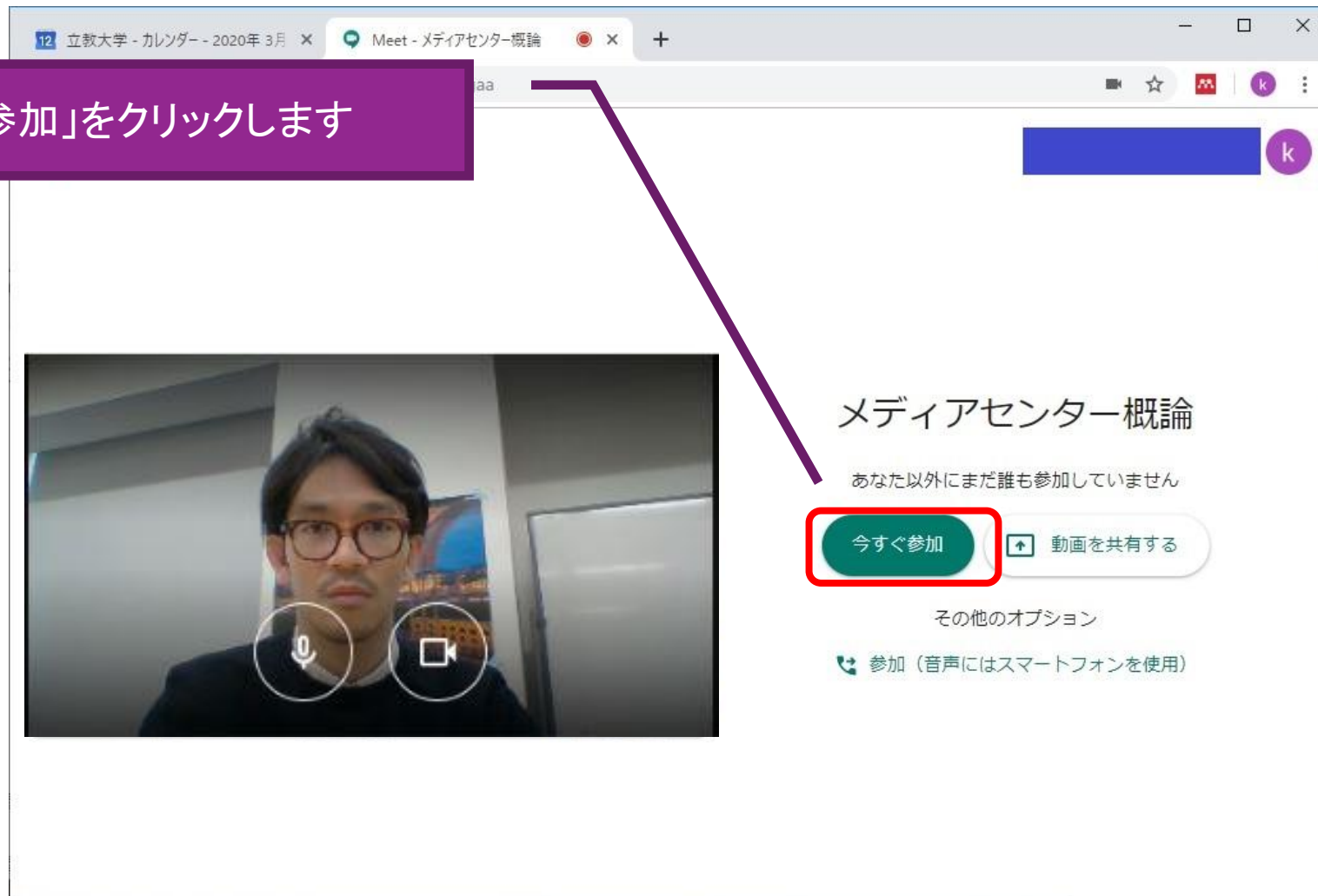
URLにWebブラウザでアクセスしてください

「Google Meetに参加」のURL: 授業を配信する側のURL

※「ライブストリームを視聴」ではないためご注意ください。「ライブストリームを視聴」は視聴専用のURLになります。

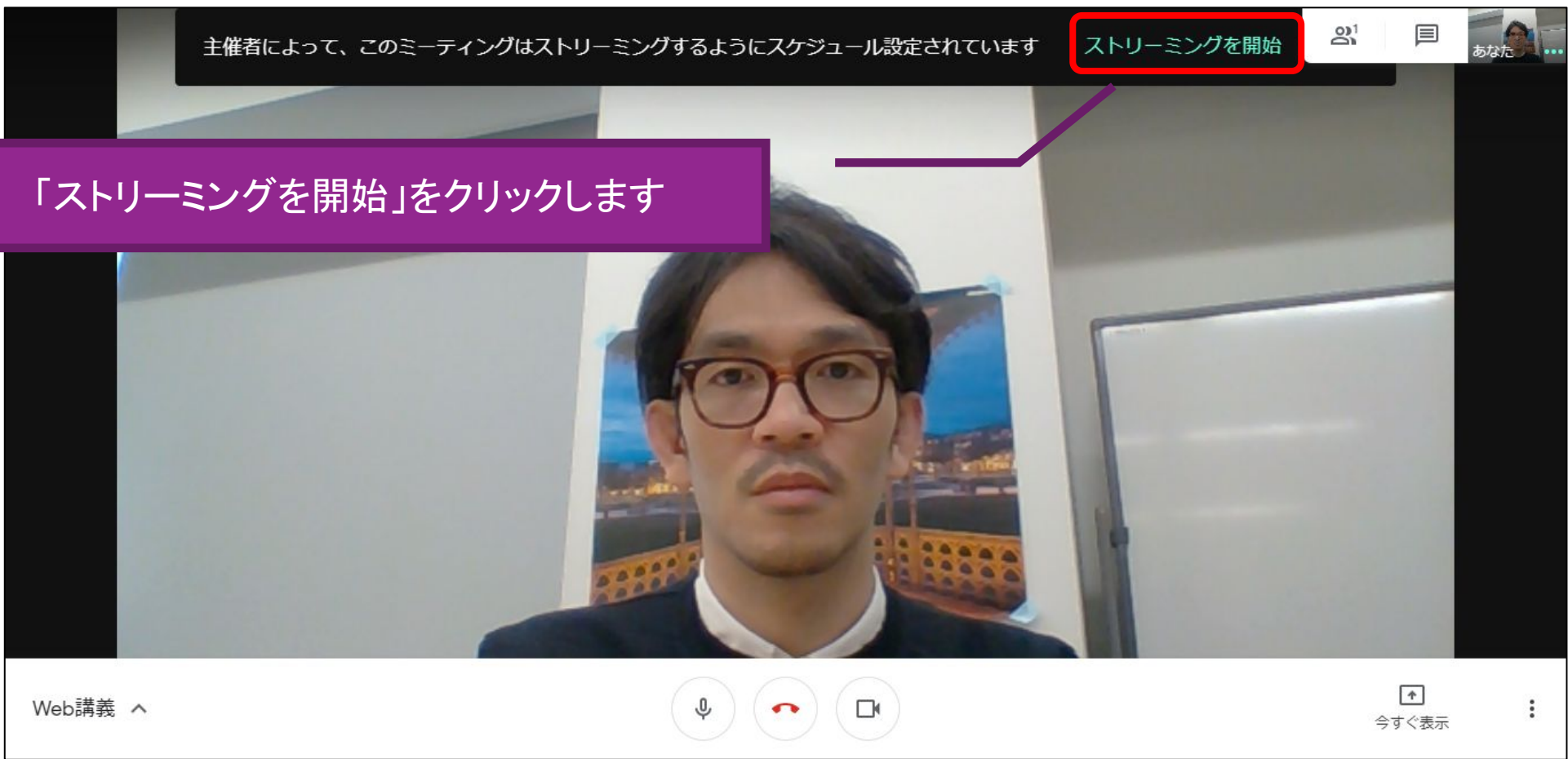
8. 授業(ライブ視聴型(一方向))を開始する (2) Google Meetに参加する

「今すぐ参加」をクリックします



The screenshot shows a web browser window with two tabs: '立教大学 - カレンダー - 2020年3月' and 'Meet - メディアセンター概論'. The main content area displays a video feed of a man with glasses on the left and a control panel on the right. The control panel includes the title 'メディアセンター概論', the status 'あなた以外にまだ誰も参加していません', a green button labeled '今すぐ参加' (highlighted with a red box), a button labeled '動画を共有する', and a section titled 'その他のオプション' with a link '参加 (音声にはスマートフォンを使用)'. A purple callout box with the text '「今すぐ参加」をクリックします' has a line pointing to the '今すぐ参加' button.

8. 授業(ライブ視聴型(一方向))を開始する (3) ストリーミング配信を開始する



8. 授業(ライブ視聴型(一方向))を開始する (4) ライブ配信が開始される

ライブ配信中

表示中の画面・音声が配信されます

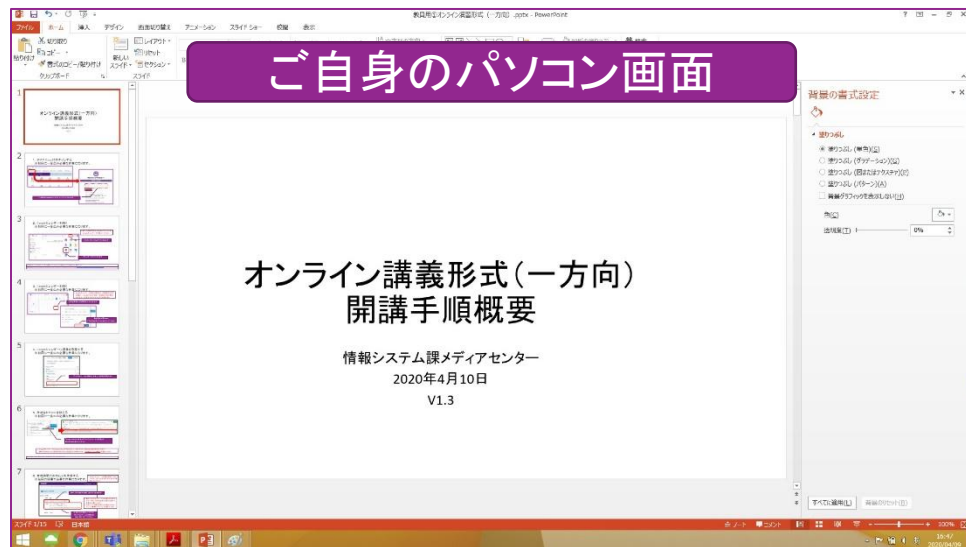
あなた

Web講義 ^

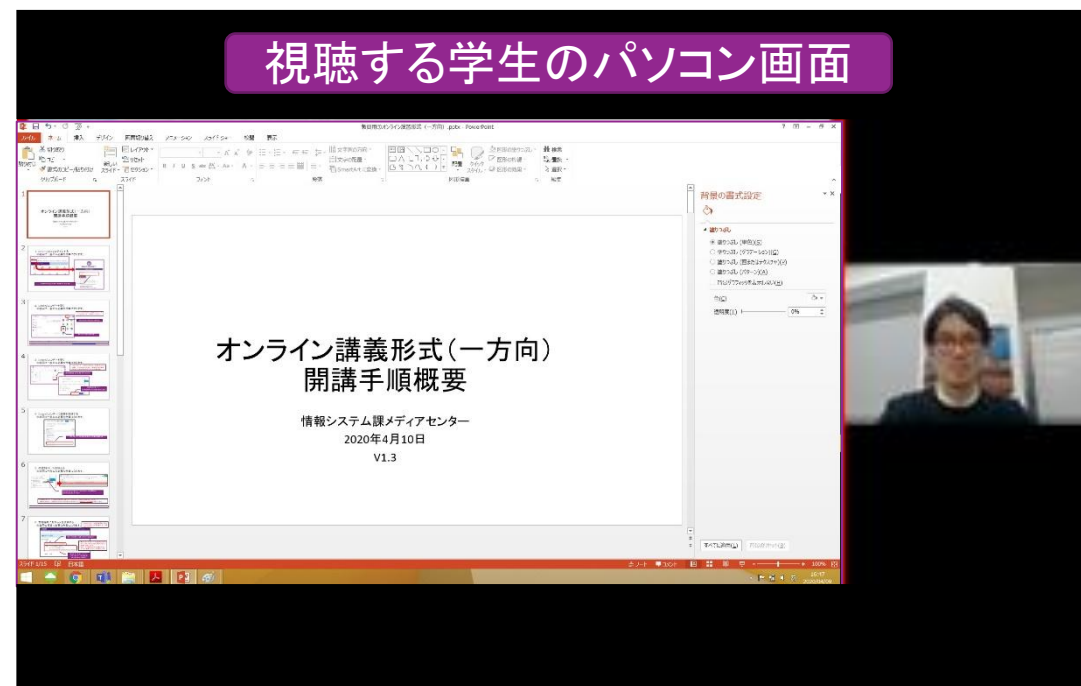
今すぐ表示

9. 授業を行う

※ 一例として、ご自身のパソコン画面を画面共有している状態の配信映像のイメージです。



ご自身のカメラ映像



※授業中の画面操作については、「[教員用 オンライン授業\(詳細版\)](#)」をご確認ください。

10. 授業(ライブ視聴型(一方向))を終了する



ライブ配信中

あなた

Web講義 ^

今すぐ表示

受話器のマークをクリックします

The screenshot shows a live streaming interface. At the top left, there is a red banner with the text "ライブ配信中". The main area is a video feed of a man with glasses. In the top right corner, there are icons for a profile, a chat bubble, and a small video thumbnail labeled "あなた". At the bottom, there is a control bar with icons for a microphone, a phone (highlighted with a red square), and a video camera. To the right of the control bar, there is a "今すぐ表示" button and a vertical ellipsis menu. A purple callout box with a white border and a purple arrow pointing to the phone icon contains the text "受話器のマークをクリックします".

※参考URL

- SPIRIT

<https://spirit.rikkyo.ac.jp/>

- 立教時間

<https://portfolio.rikkyo.ac.jp/login>

- 教職員用 立教時間 説明ページ

<https://spirit.rikkyo.ac.jp/portfolio/SitePages/teacher.aspx>

- Blackboard: 教員用マニュアル

https://helpdesk.rikkyo.ac.jp/bb_tea

- Zoomの利用について

<https://helpdesk.rikkyo.ac.jp/online/zoom>