

学内利用状況

集計期間

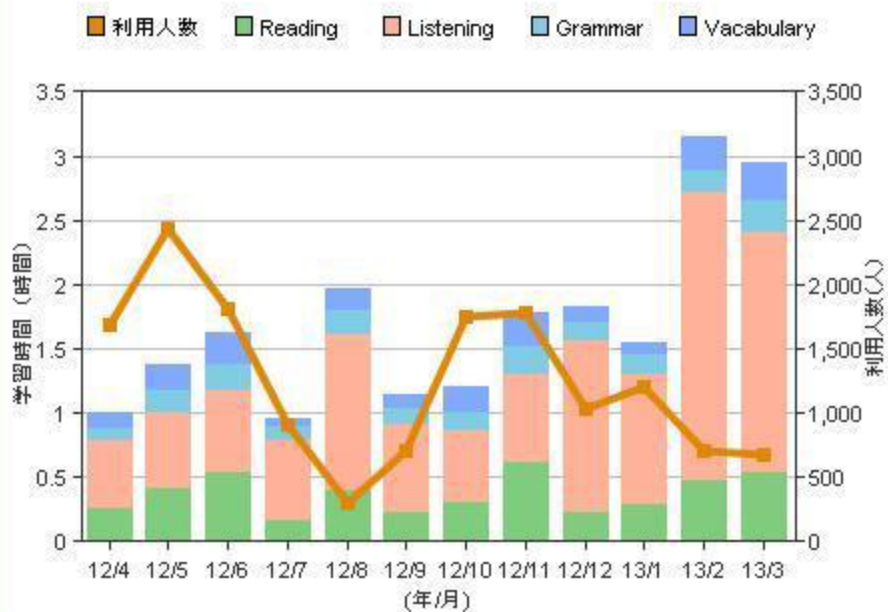
2012/04/01

~

2013/03/31

入学年	登録人数	利用人数	利用率	平均 学習日数	期間内学習時間		1日の平均学習時間	
					平均	最高	平均	最高
全体	29187人	6181人	21.2%	6日	3h45m	591h39m	0h27m	11h36m
2012年度生	5892人	2995人	50.8%	5日	1h43m	159h5m	0h13m	2h3m
2011年度生	5681人	1107人	19.5%	7日	4h31m	92h10m	0h35m	3h28m
2010年度生	5274人	741人	14.1%	7日	4h53m	161h12m	0h38m	3h32m
2009年以前	10720人	563人	5.3%	7日	7h20m	591h39m	0h55m	11h36m
入学前	1620人	775人	47.8%	9日	6h51m	139h58m	0h37m	2h47m

利用人数/学習時間



スキル別学習時間

