

## (PC)事務 PC サポート状況報告

### 1. 概要

事務システムセンターが提供している PC において、メディアセンターでサポート対応した状況を報告する。

### 2. 利用状況

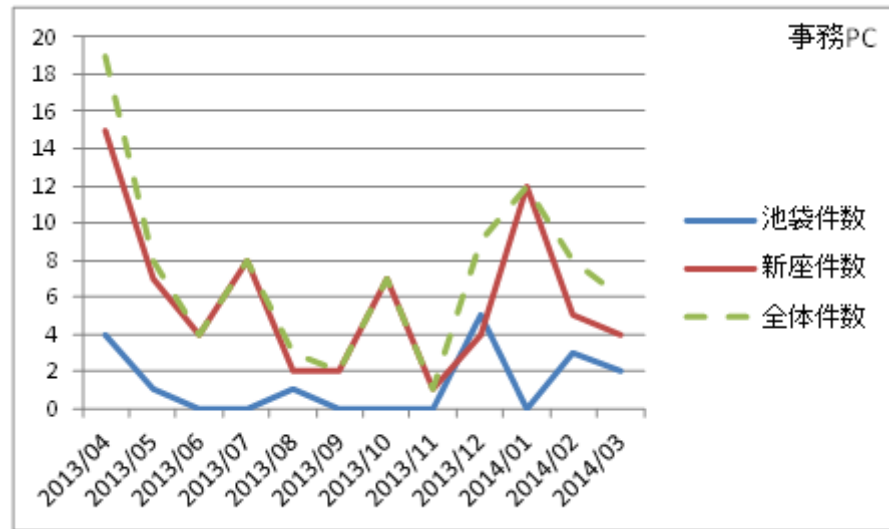


図 1 : (PC)事務 PC サポート件数

年月	2013/04	2013/05	2013/06	2013/07	2013/08	2013/09	2013/10	2013/11	2013/12	2014/01	2014/02	2014/03	2013年度年間
池袋件数	4	1	0	0	1	0	0	0	5	0	3	2	16
新座件数	15	7	4	8	2	2	7	1	4	12	5	4	71
全体件数	19	8	4	8	3	2	7	1	9	12	8	6	87

表 1 : (PC)事務 PC サポート件数

### 3. 2013 年度のまとめ

事務 PC は人事異動がある春先のサポート依頼が多い傾向にある。新座には事務システムセンターがないため、池袋と比較してサポート件数が多い傾向にある。