

(PC) ラーニングスペース PC

1. 概要

ラーニングスペース PC とは、教室、貸出し以外に常設された PC 設備を指し、シンククライアントの技術を用い、アプリケーション、セキュリティのメンテナンス性、常時稼働を考慮したシステム設計を行っている。

2. 利用状況

(1). 池袋キャンパス

① OS 別起動回数年間推移

a. ラーニングスペース(Mac)

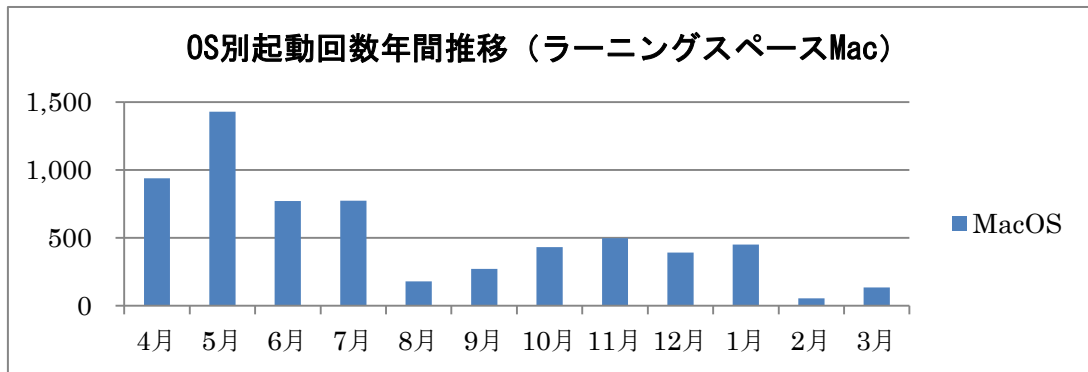


図 1 : ラーニングスペース(Mac) OS 別起動回数年間推移

b. 図書館常設 PC

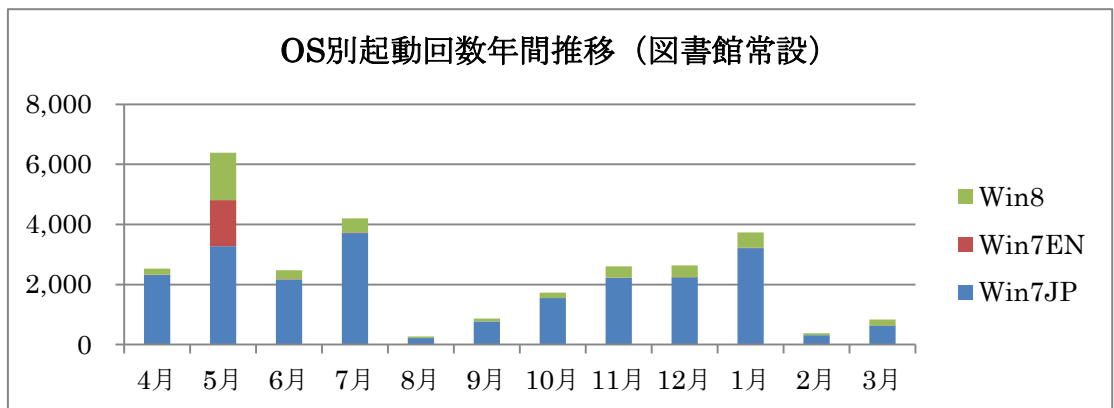


図 2 : 池袋図書館常設 PC OS 別起動回数年間推移

c. メーザー常設 PC

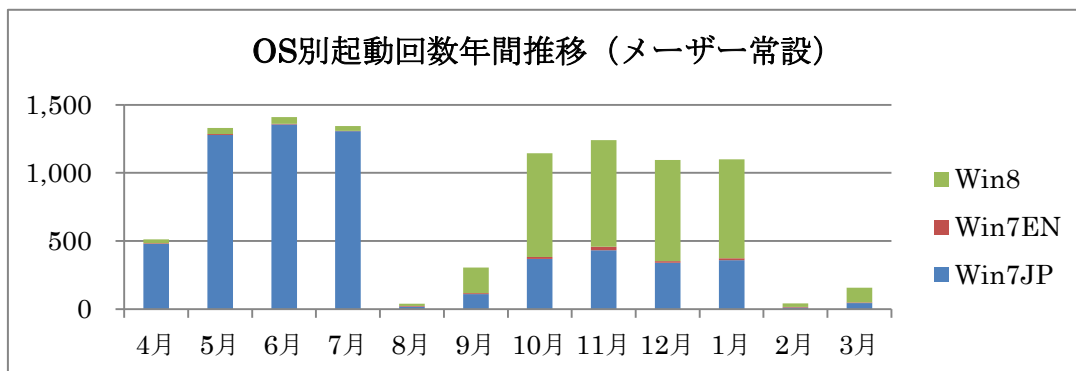


図 3：メーザー常設 PC OS 別起動回数年間推移

d. グローバルラウンジ PC

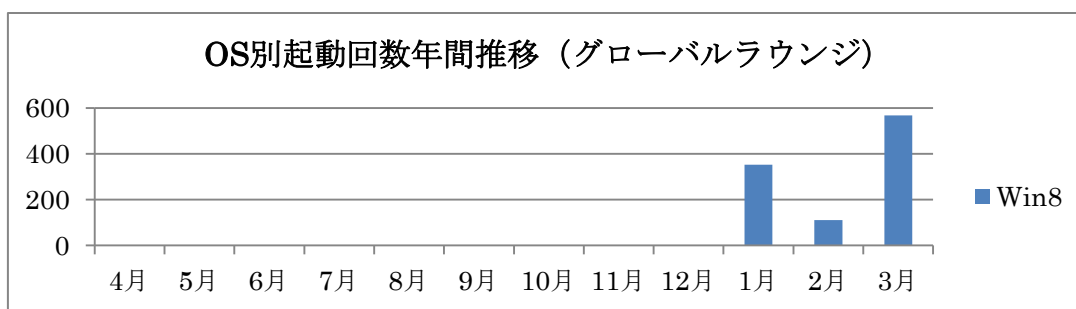


図 2：池袋グローバルラウンジ PC OS 別起動回数年間推移

② 教室別起動時間年間推移

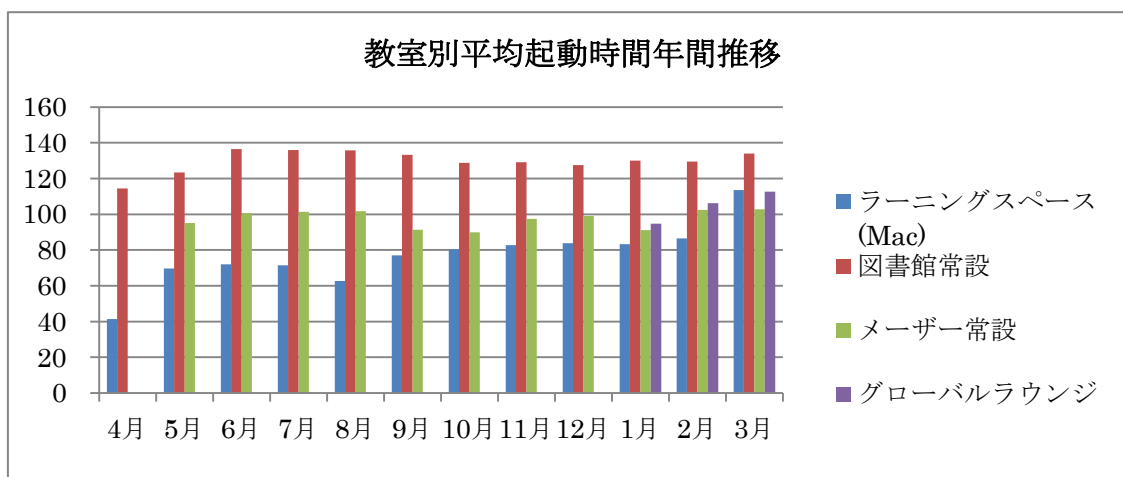


図 3：池袋キャンパス教室別平均起動時間年間推移

(2). 新座キャンパス

① OS 別起動回数年間推移

a. 図書館常設 PC

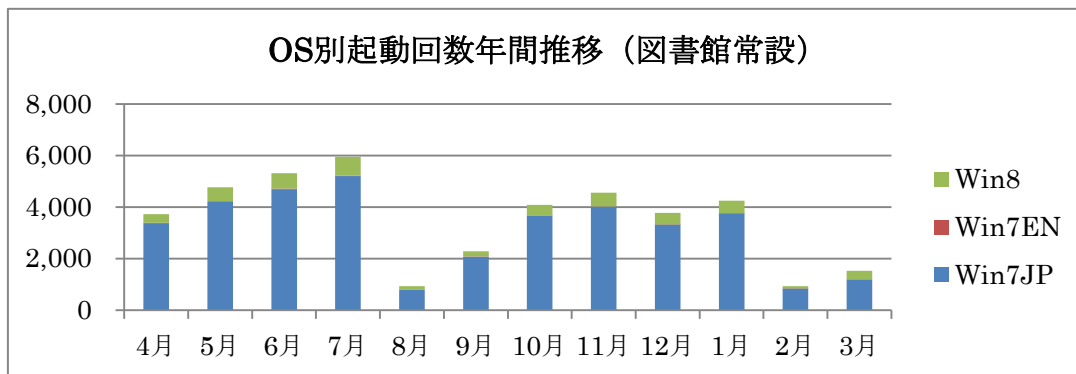


図 6 : 新座図書館常設 PC OS 別起動回数年間推移

b. グローバルラウンジ PC

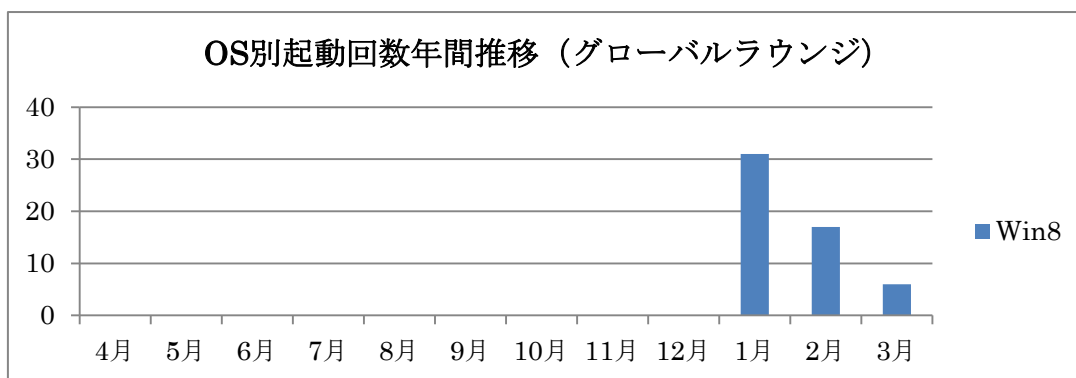


図 7 : 新座グローバルラウンジ PC OS 別起動回数年間推移

② 教室別起動時間年間推移

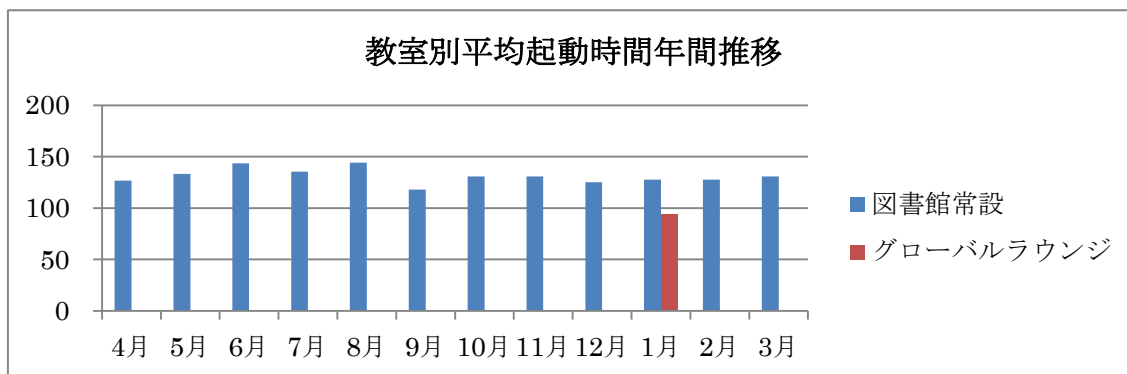


図 8 : 新座キャンパス教室別平均起動時間年間推移

3. 2014年度のまとめ

利用状況については、授業期間での利用が多くなっていることが確認できる。

起動 OS の種別については、ブートメニューの構成による影響が大きく、ユーザが意図して選択していないことが想定できる。

授業期間中においては、高い利用率となっており、引き続き安定してサービスを提供していく必要がある。