

メールシステム

1. 概要

メールシステムでは、Gmail (Google Apps for Education) 及び学内メールサーバにてメールサービス¹を提供している。本学宛に届いたメールを双方のシステムで受信可能とし、スパム対策には V-Campus 6th Stage (2016年9月) からクラウド(Google Apps, Office365) を採用している。またメール自動暗号化製品の導入によりセキュリティ強化を図った。

2. 利用状況

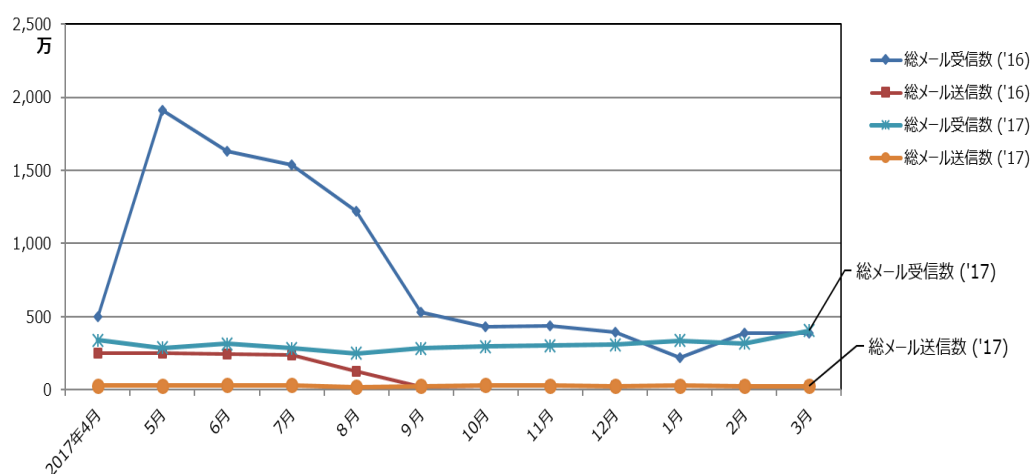


図1: 2017年度年間メール送受信総数

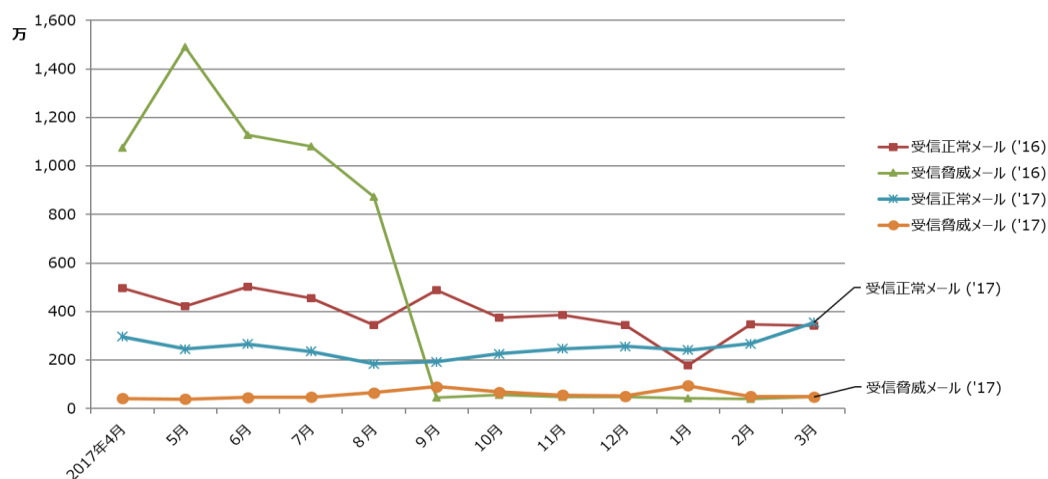


図2: 2017年度年間受信内訳

¹ Office 365 Education のメールサービスは準備中。提供時期は未定。

3. 2017年度のまとめ

IronPort から Gmail へのスパム対策移行により、危惧された判定精度（本学のメール経路は複雑なため）も 1 年半以上の運用で遜色ないことが確認出来た。今後は、旧来の学内メールサーバから Office365 の ExchangeOnline へ移行を検討し、ユーザサービスとセキュリティ向上を図る予定である。