

## IDMシステム

### 1. 概要

V-Campus が提供する ID 管理システムでは、人事・教務の源泉データを元にした運用をおこなっている。アカウント連携先のシステムに ID・パスワード等の情報を伝搬する本来の機能と併せて、オンラインによるユーザ向けのセルフパスワード再発行・プロフィール編集・メールエイリアス設定を提供している。教職員にはアカウントの追加・停止申請等ができるワークフロー機能を提供している。

### 2. 利用状況

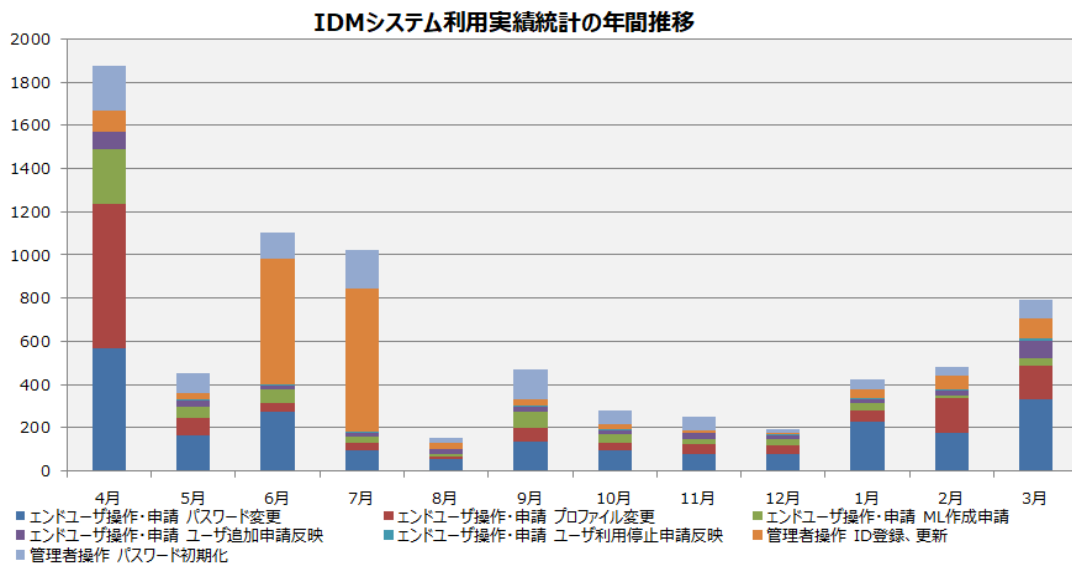


図 1 : IDM システム利用実績統計の年間推移

	エンドユーザ操作・申請					管理者操作	
	パスワード変更	プロフィール変更	ML作成申請	ユーザ追加申請反映	ユーザ利用停止申請反映	ID登録、更新	パスワード初期化
4月	570	664	256	79	4	93	211
5月	162	84	50	31	5	27	94
6月	274	41	61	19	4	582	124
7月	95	34	28	19	3	664	180
8月	52	16	12	18	4	26	25
9月	135	65	71	25	4	30	142
10月	95	34	38	22	3	24	62
11月	80	44	21	29	1	10	67
12月	77	40	29	20	3	5	17
1月	227	55	29	20	6	39	46
2月	177	160	13	24	2	65	42
3月	329	156	39	78	10	94	89

表 1 : IDM システム利用実績統計サマリ

### 3. 2018年度のまとめ

2017年の大幅なアカウントライフサイクルポリシーの見直しにより、利用者への慎重な事前アナウンスと共に運用への反映を実施したが、初回であることの混乱が一部見られた。2度目となる当年、前回同様の年次処理に加え、休眠アカウント問題に対策するべく計画していたアカウントの洗替えを実施した。アカウント管理はセキュリティ対策の根幹であり、継続して利便性とのバランスをとりつつアカウントライフサイクルの最適化を目指していく。