

## (PC)ラーニングスペース PC 利用状況報告書

### 1. 概要

ラーニングスペースPCとは、教室、貸出し以外に常設されたPC設備を指し、シンクライアントの技術を用い、アプリケーション、セキュリティのメンテナンス性、常時稼働を考慮したシステム設計を行っている。

### 2. 利用状況

#### (1). OS 別起動回数年間推移

##### ① 池袋キャンパス

##### a. 図書館常設(講習会室 1 以外)

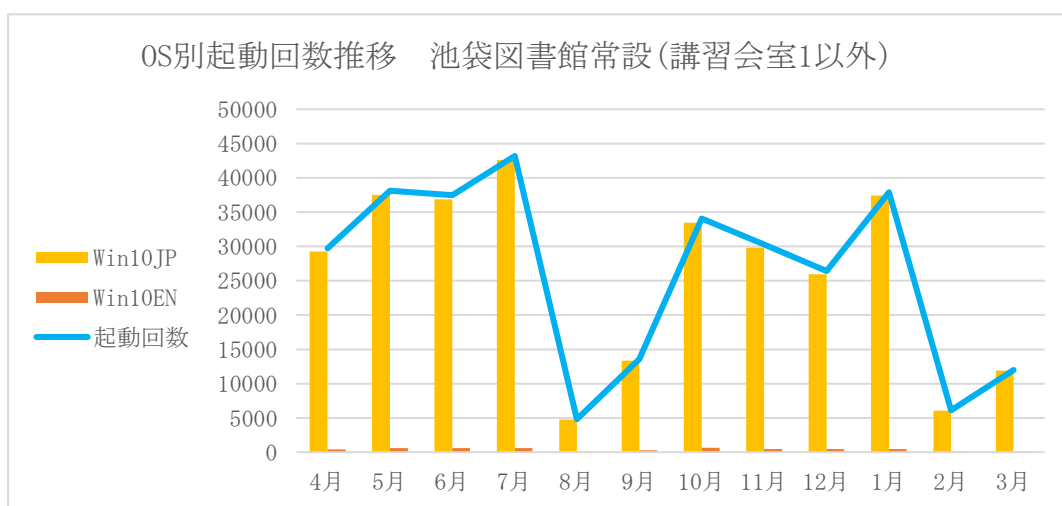


図 1 : OS 別起動回数推移 池袋図書館常設 (講習会室 1 以外)

##### b. 図書館常設(講習会室 1)

2018年5月にPCを更新した。

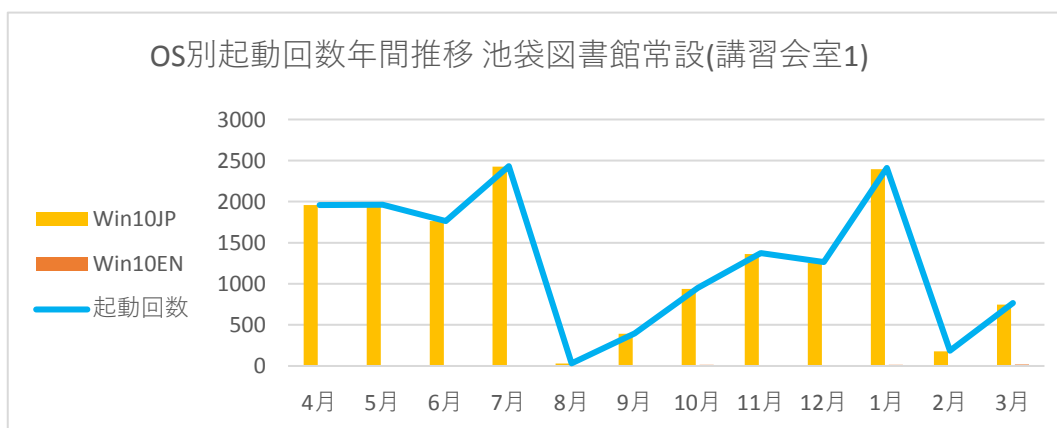


図 2 : OS 別起動回数推移 池袋図書館常設 (講習会室 1)

c. ラーニングスペース (Mac)

2018年8月でデータ集計を終了した。

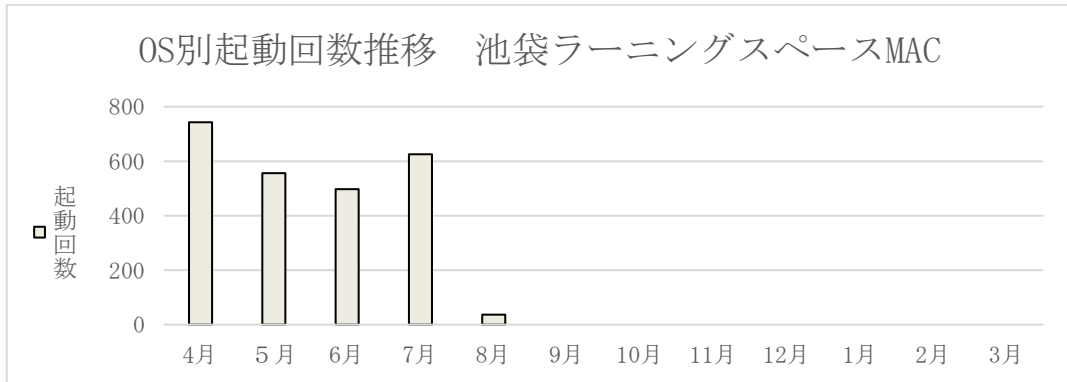


図3：OS別起動回数推移 (池袋ラーニングスペース MAC)

d. メーカー常設

2019年3月にPCを撤去した。

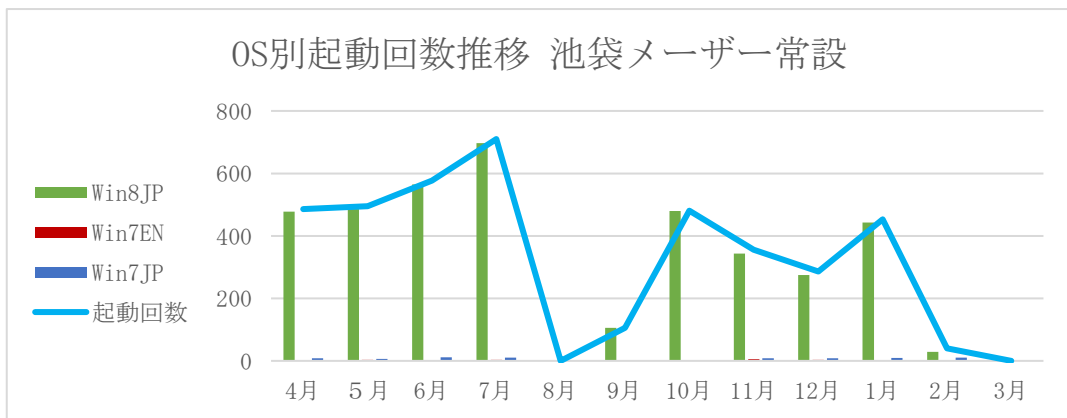


図4：OS別起動回数推移 (池袋メーカー常設)

e. グローバルラウンジ

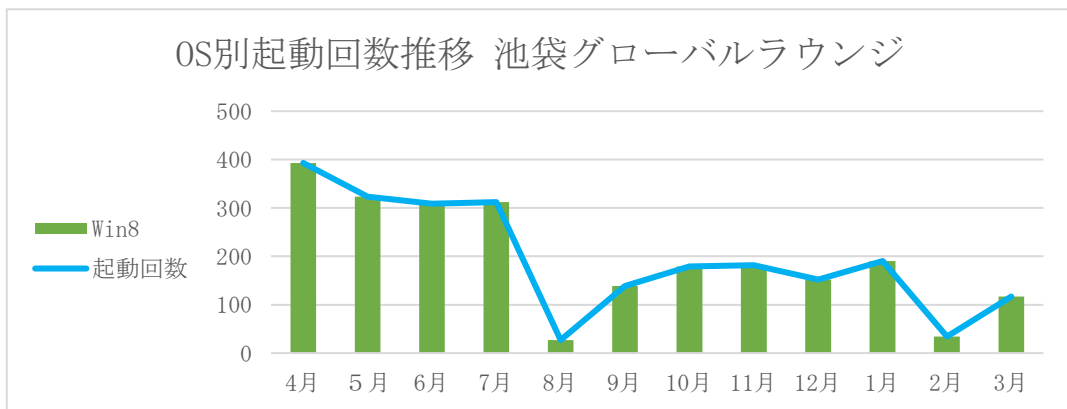


図5：OS別起動回数推移 (池袋グローバルラウンジ)

f. 6号館

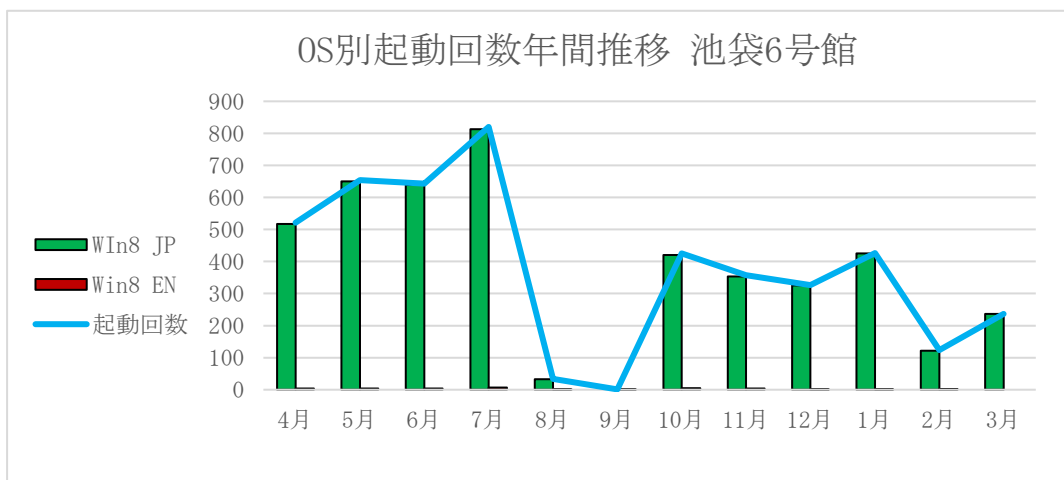


図6：OS別起動回数年間推移（池袋6号館）

g. 7号館

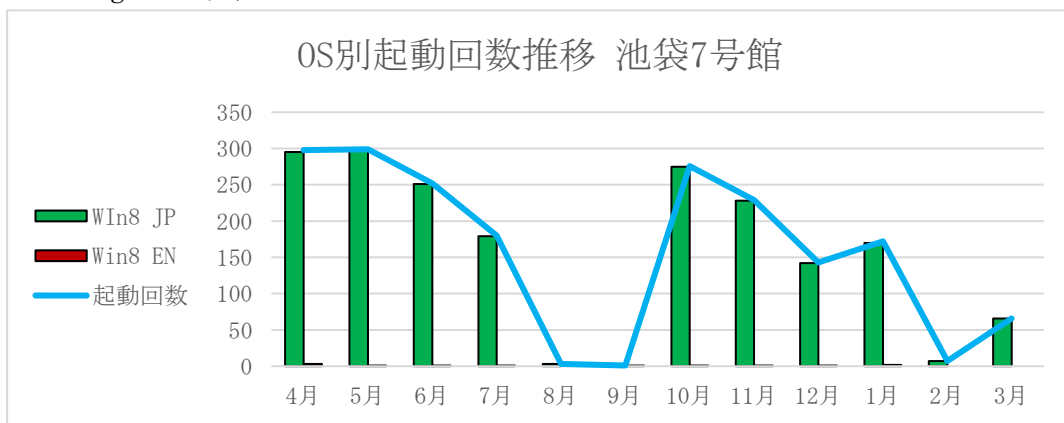


図7：OS別起動回数推移（池袋7号館）

h. 本館2F

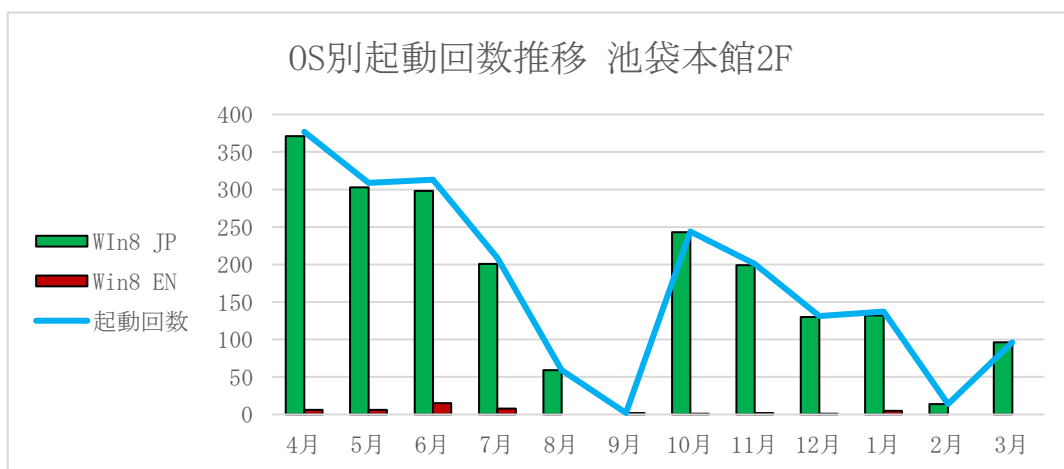


図8：OS別起動回数推移（池袋本館2F）

i. マキムホール

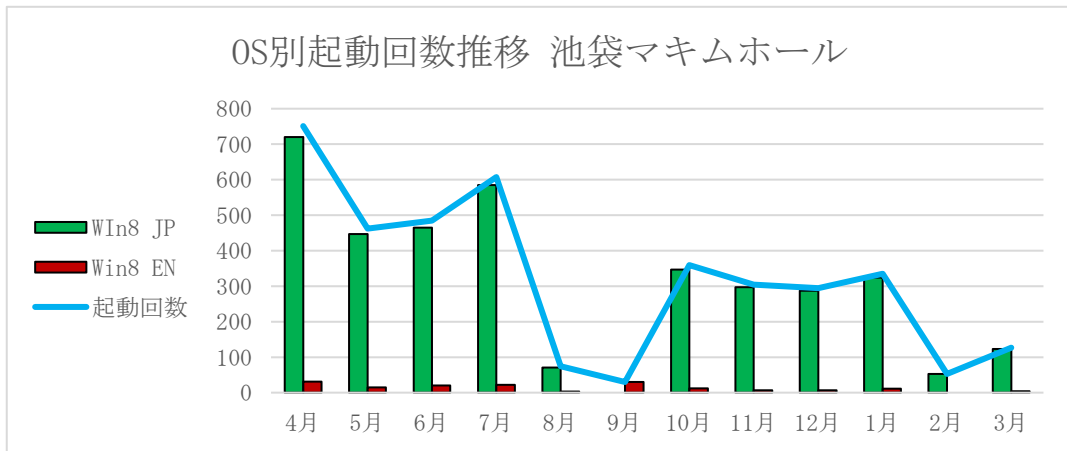


図9：OS別起動回数推移（池袋マキムホール）

j. 8号館・5号館

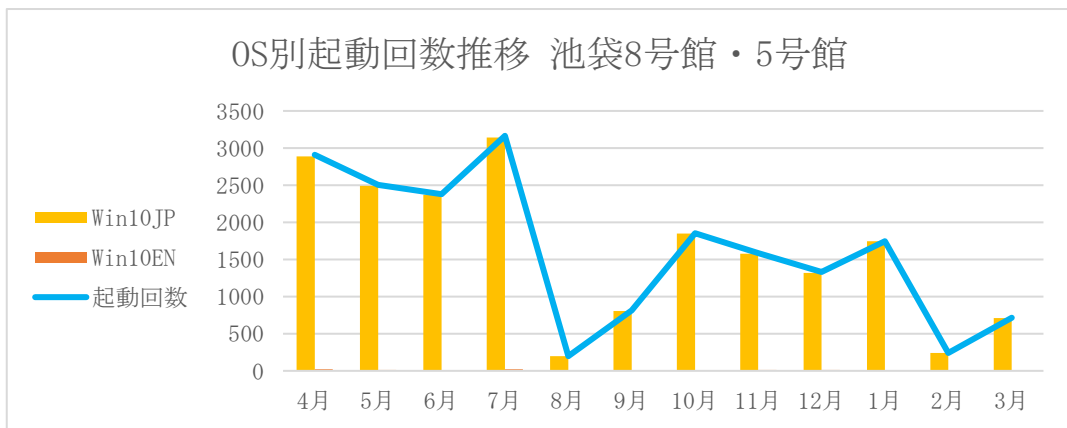


図10：OS別起動回数推移（池袋8号館・5号館）

② 新座キャンパス

a. 多目的スタジオ

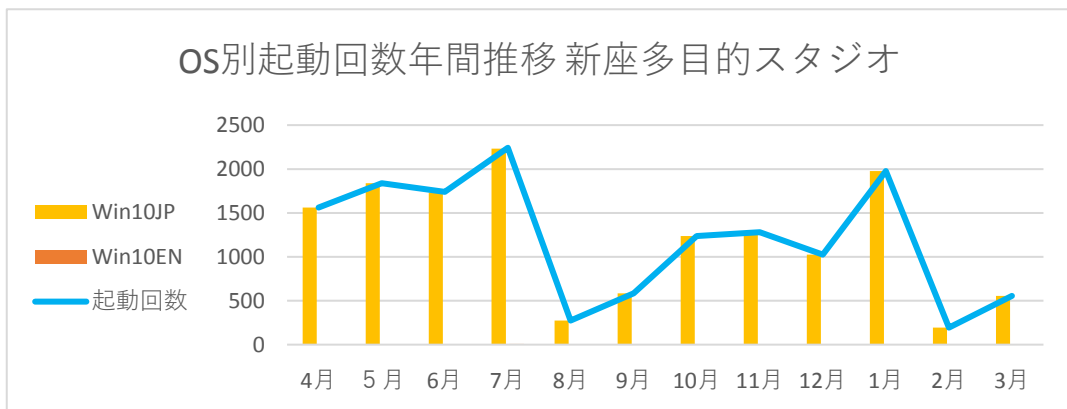


図11：OS別起動回数年間推移（新座多目的スタジオ）

b. 図書館・1号館

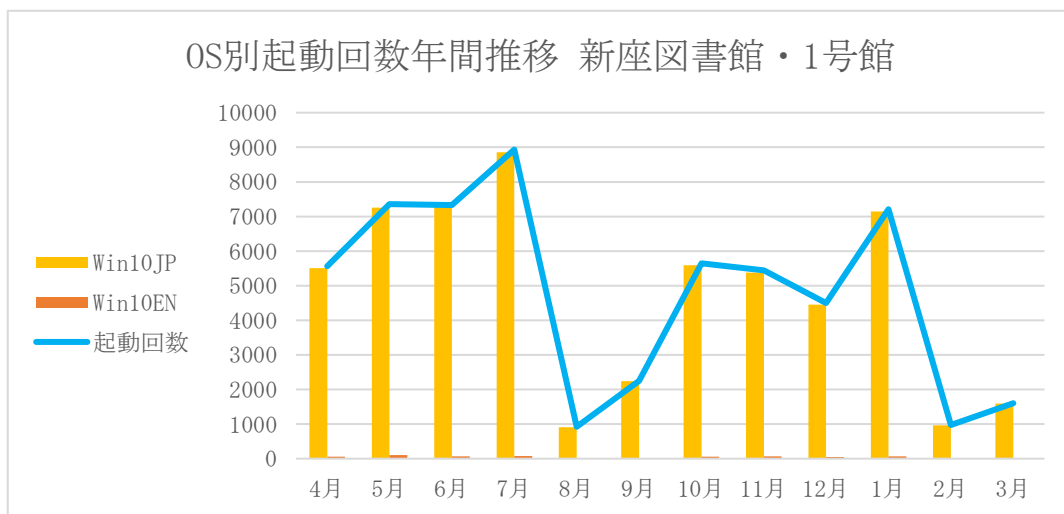


図 12 : OS 別起動回数年間推移 (新座図書館・1号館)

(2). ロケーション別平均起動時間年間推移

① 池袋キャンパス

2018年8月でラーニングスペース Mac はデータ計測を終了した。

2019年3月にメーカー常設 PC を撤去した。

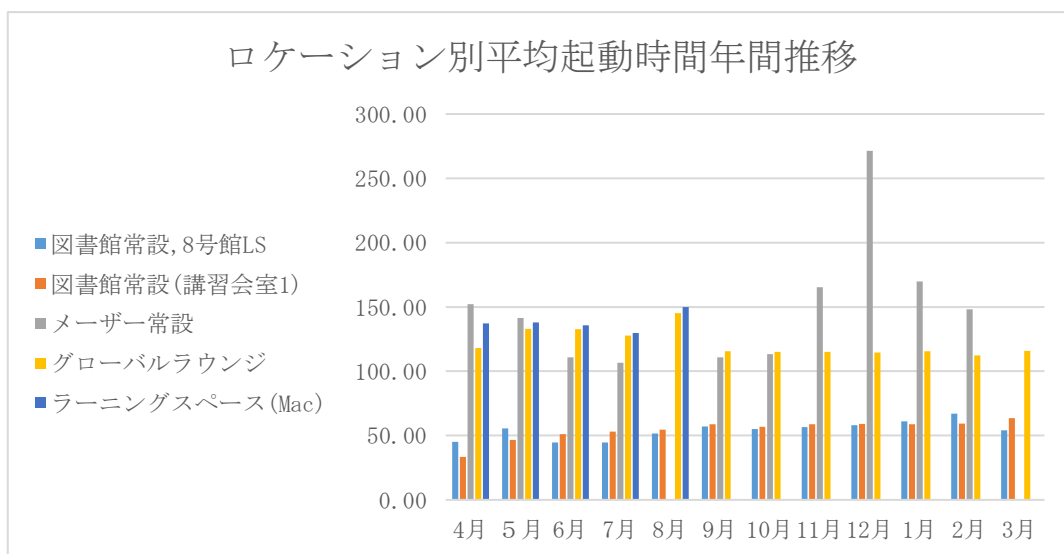


図 13 : ロケーション別平均起動時間年間推移 (池袋)

## ② 新座キャンパス

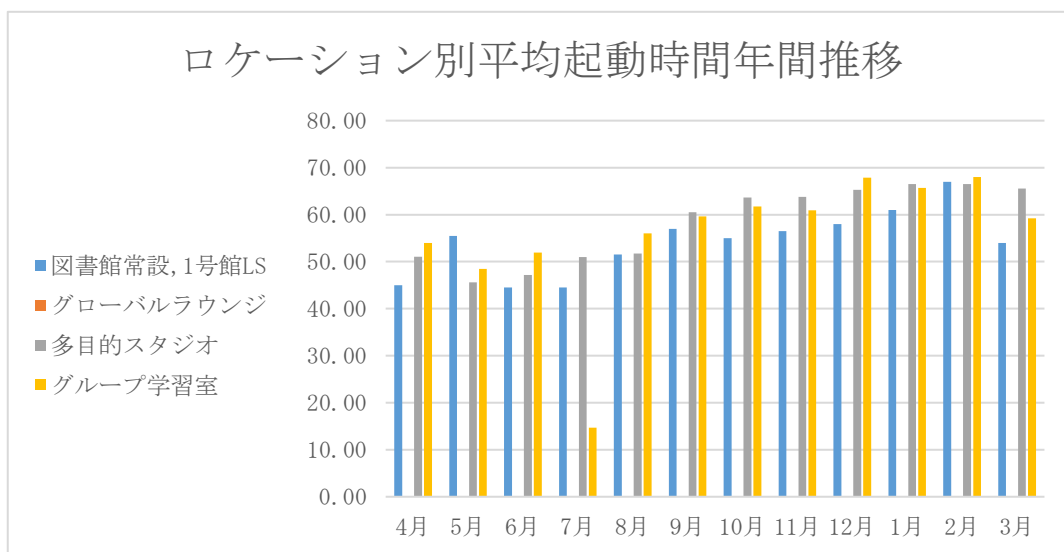


図 14：ロケーション別平均起動時間年間推移(新座)

### 3. 2018年度のまとめ

ラーニングスペース PC 全体の OS 別起動回数を確認すると、池袋図書館常設が一番多く、通常時一月で約 3 万件、レポート時期では約 3 万 7 千件以上利用され、2017 年度を上回る利用数となっている。

ラーニングスペースという開かれた場所に常設されている PC であることから、セキュアで安定した動作を提供できるように取り組んでいる。

今後は、PC 教室との設定共通化を進めつつ、プログラム開発環境の整備なども行っていきたい。