

## (PC)ラーニングスペース PC 利用状況報告書

### 1. 概要

ラーニングスペースPCとは、教室、貸出し以外に常設されたPC設備を指し、シンククライアントの技術を用い、アプリケーション、セキュリティのメンテナンス性、常時稼働を考慮したシステム設計を行っている。

### 2. 利用状況

#### (1). OS 別起動回数年間推移

##### ① 池袋キャンパス

##### a. 図書館常設(講習会室1以外)

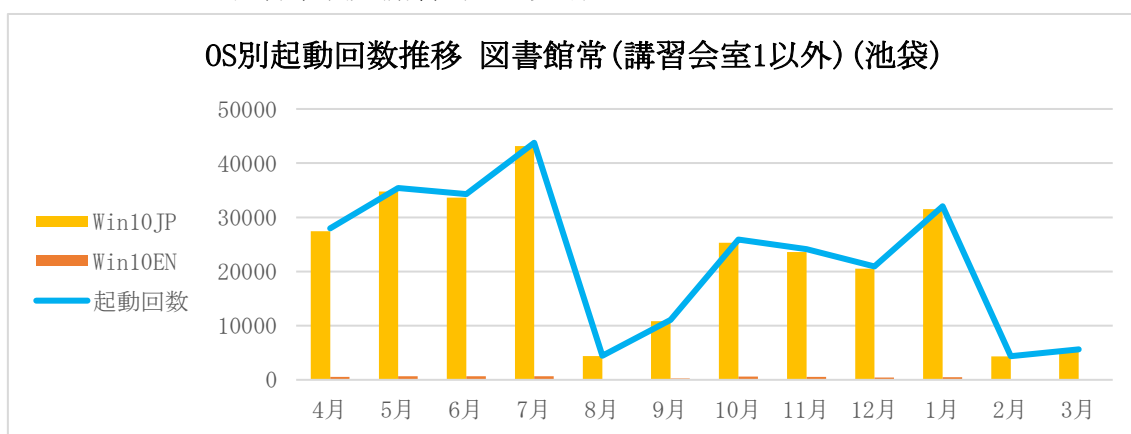


図1:OS 別起動回数推移 図書館常(講習会室1以外)(池袋)

##### b. 図書館常設(講習会室1)

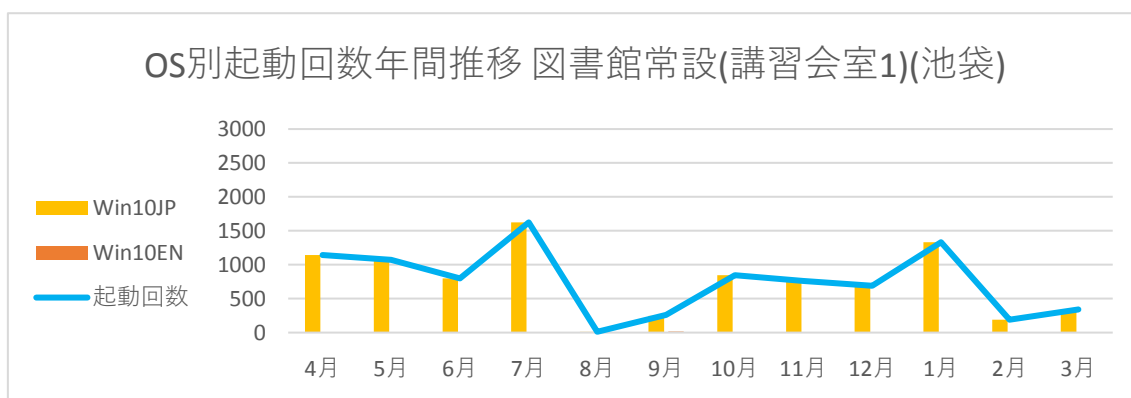


図2:OS 別起動回数推移 図書館常設講習会室1(池袋)

c. 8号館+5号館

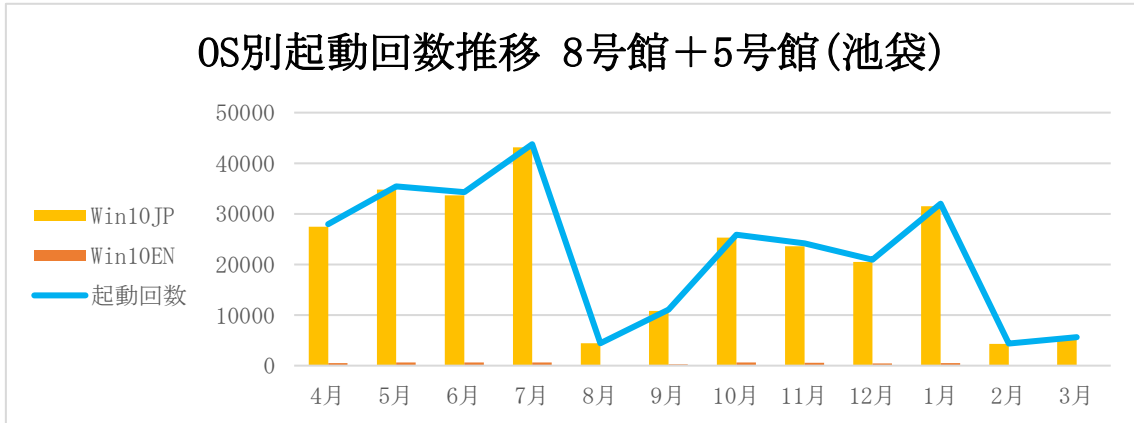


図3:OS別起動回数推移 8号館+5号館(池袋)

d. グローバルラウンジ

2019年4月にPCを更新。

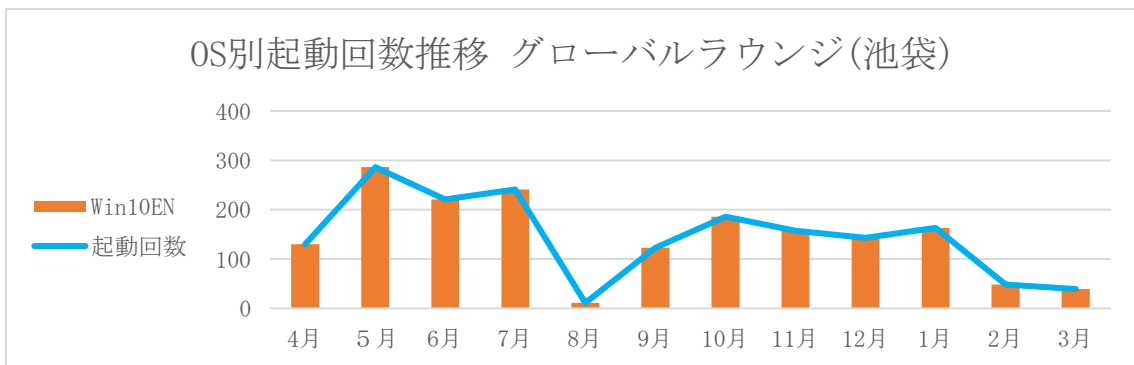


図4:OS別起動回数推移 グローバルラウンジ(池袋)

e. 本館/6号館/7号館/マキムホールラーニングスペース

2019年9月にPC更新

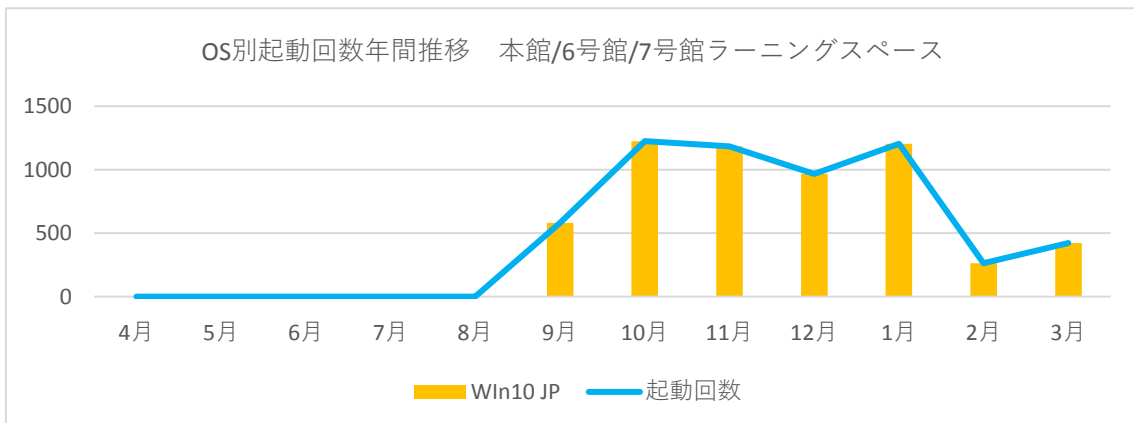


図5:OS別起動回数年間推移 6号館/7号館/マキムホールラーニングスペース

② 新座キャンパス

a. 多目的スタジオ(新座)

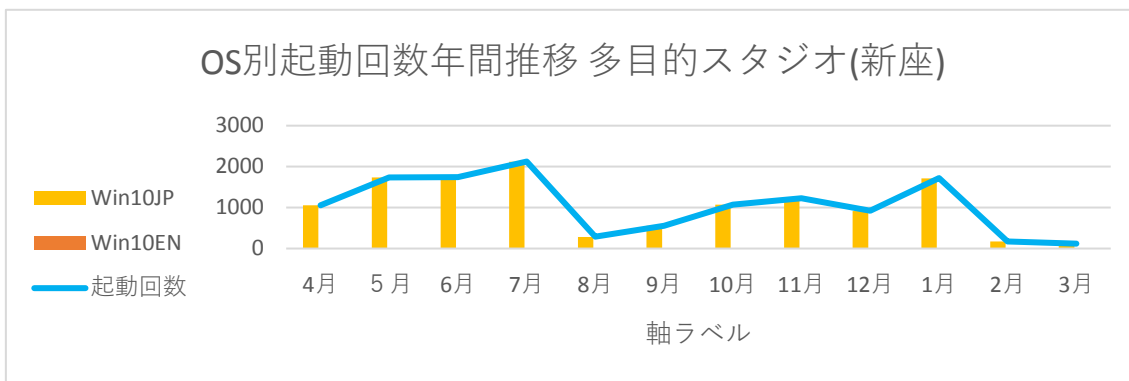


図6:OS別起動回数年間推移 多目的スタジオ(新座)

b. 図書館+1号館(新座)

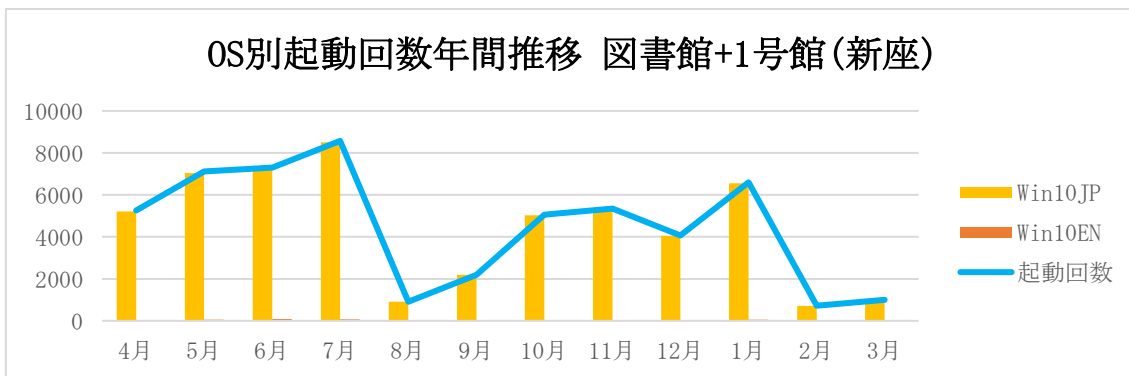


図7:OS別起動回数年間推移 図書館+1号館(新座)

(2). ロケーション別平均起動時間年間推移

① 池袋キャンパス

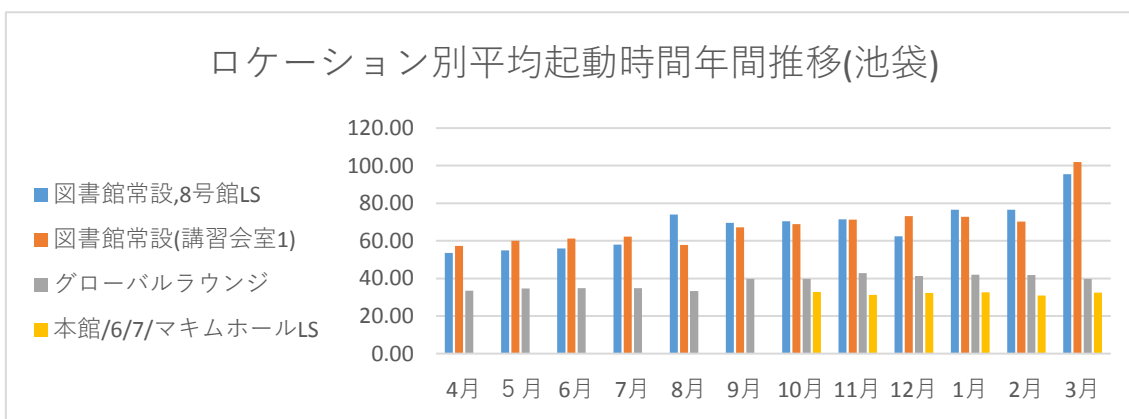


図8:ロケーション別平均起動時間年間推移(池袋)

## ② 新座キャンパス

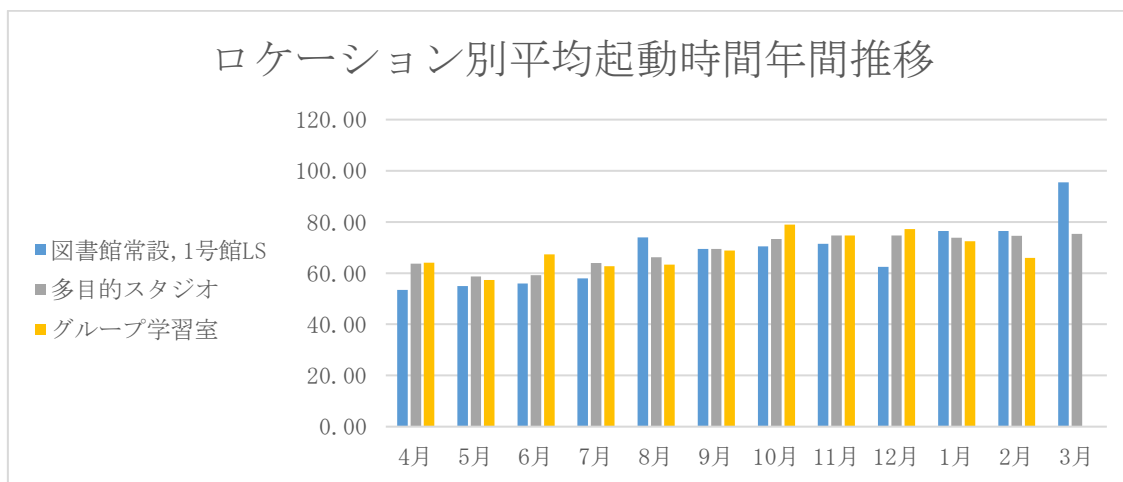


図9：ロケーション別平均起動時間年間推移(新座)

### 3. 2019年度のまとめ

2019年9月に本館、6号館、7号館、マキムホールのラーニングスペースのPCが更新され、VDI形式のマシン環境がFatに近い形式に変わった。運用管理のしやすさはそのままにPC本体の高いCPU性能を発揮できるようになっている。

ラーニングスペースの利用状況を起動回数で確認すると、昨年同様、図書館常設PC、次いで8号館ラーニングスペースでの利用が圧倒的に多い。

ロケーション別平均起動時間を見ると、図書館PC環境の起動時間が増え続けている。特に2019年8月に20秒近く増えており、これはプログラミング環境を導入した影響によると考えられる。今後、PCの起動時間短縮について対応を進め、よりより環境となるように整備を進めていきたい。