

## 立教時間

### 1. 概要

本学の e ポートフォリオシステム「立教時間」は、2017 年度に全面更新を経て全学運用を行っている。

学生の正課・正課外に関わらないあらゆる活動を「立教大学の学び」として捉え、その学生生活の記録の蓄積と振り返りを実現する学修支援システムとして活用されることを目的としている。

2020 年度に追加した機能については「2. 機能」に概要を記載し、運用状況については「3. 利用状況」に記載する。

### 2. 機能

#### (1). 新機能

- ① 授業評価アンケート機能
- ② 複数コースへのユーザー一括登録機能
- ③ 基準管理機能
- ④ ルーブリック機能(課題、目標)
- ⑤ 健康診断結果表示機能
- ⑥ 課題の採点取消機能
- ⑦ 複数コースへの課題コピー機能
- ⑧ 相互評価設定の一括ダウンロード機能
- ⑨ 相互評価設定の一括登録機能

#### (2). 改善機能

- ① イベントプログラム、お知らせの条件検索画面で「条件リセット」を追加
- ② イベントプログラム、お知らせの編集履歴表示
- ③ ログイン画面のお知らせ一覧を初期表示せず、ユーザがクリック操作で一覧表示
- ④ コース作成時の設定に課題添付ファイルのファイルサイズ制限有無、初期値、上限値設定を追加
- ⑤ システム設定にお知らせ編集画面内の通知メール強制送信設定の初期値(ON か OFF)の設定を追加
- ⑥ 課題答案のダウンロード形式に「1つのフォルダにまとめてダウンロード」を追加
- ⑦ コース管理画面の検索項目に「学生番号・勤務員番号」を追加
- ⑧ コース・履修データの教務連携データ削除への対応
- ⑨ 検索条件のリセット機能
- ⑩ 課題・ワークシート提出状況一覧ダウンロードの CSV ファイルに子コース情報を追加

- ⑪ 教務連携されたコース、履修ユーザを削除可能に変更
- ⑫ 子コースからの提出物の送信不可対応
- ⑬ コースからのお知らせメールにコース情報を表示
- ⑭ ToDo にコース名を追加して表示
- ⑮ イベント・お知らせの公開範囲に作成者・編集グループを設定するオプションを追加
- ⑯ イベント・お知らせの公開範囲検索条件に拡張項目を追加
- ⑰ 相互評価結果の公開日時設定の追加
- ⑱ 相互評価対象を「全て」にする設定を追加
- ⑲ 開講学部・学科と在籍学部・学科を分離

### 3. 利用状況

2020年度の利用状況は以下のとおり。

#### (1). 学生のアクセス数

	4月	5月	6月	7月	8月	9月	10月	11月	12月	1月	2月	3月
2019年度	8,051	6,885	5,637	4,302	1,237	5,423	5,872	4,705	4,654	7,777	3,992	7,359
2020年度	17,925	18,998	18,111	18,628	18,821	19,382	19,496	19,587	19,691	19,812	19,860	19,860

表1：月別ユニーク学生アクセス数

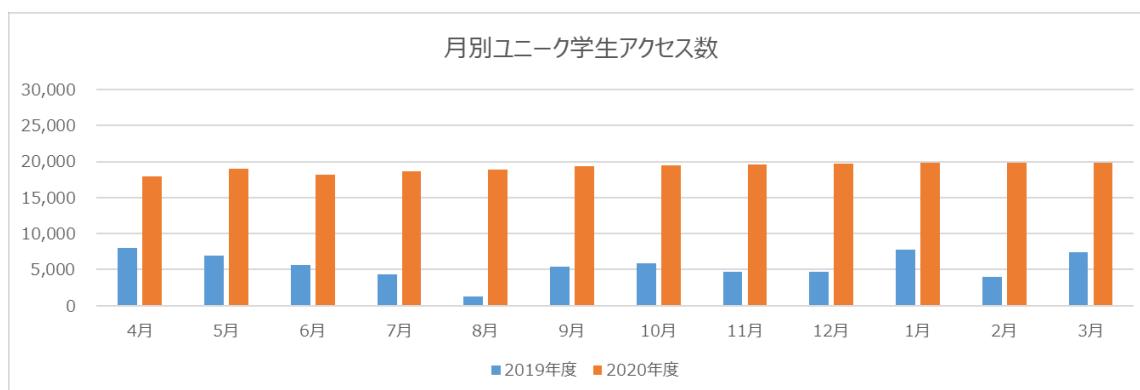


図1：月別ユニーク学生アクセス数

(2). 学生利用状況

分類	画面	4月	5月	6月	7月	8月	9月	10月	11月	12月	1月	2月	3月
イベント	目標管理	7	9	13	0	2	0	0	0	15	6	0	6
	イベント・プログラム管理	31,102	31,281	30,371	8,169	12,840	33,047	43,791	22,927	13,535	22,098	21,581	49,716
	コンテンツ管理	0	0	0	0	0	0	0	0	0	0	0	0
	お知らせ管理	11	48	141	25	22	111	291	172	159	96	35	90
	ワークシート管理	108	87	484	277	1,397	3,244	719	2,363	373	207	200	686
	課題管理	33	1	347	367	8	522	114	9	96	870	1,495	1,462
	成果物管理	0	0	2	0	0	2	1	0	0	1	0	0
	その他コース管理	1,157	797	1,525	767	547	2,321	2,568	1,865	1,112	1,554	1,837	2,323
授業	目標管理	872	485	87	28	14	593	98	106	28	51	3	10
	コース管理	21	65	18	3	2	4	0	0	12	8	0	4
	コンテンツ管理	518	2,129	1,497	598	299	601	1,349	939	670	662	108	261
	お知らせ管理	47,810	179,664	127,100	52,035	3,888	85,563	118,469	70,551	46,539	58,204	2,148	1,007
	ワークシート管理	42,716	256,237	138,074	57,711	3,134	46,339	96,706	56,771	35,630	55,276	2,280	639
	課題管理	37,723	370,626	484,305	676,768	26,583	83,315	258,135	192,302	157,989	470,135	18,449	3,313
	成果物管理	201	223	27	8	3	24	0	9	9	5	0	0
	プロフィール	0	2	0	0	0	1	0	0	0	0	0	0
	その他コース管理	640,689	2,824,384	1,977,754	1,527,683	84,602	799,385	1,226,895	760,067	562,841	1,418,798	53,276	19,174
	その他	TOP	0	516,789	401,141	286,884	29,115	153,905	258,255	175,588	129,717	274,845	22,704
目標管理		181	3,482	2,961	4,641	404	1,705	877	739	1,379	2,897	254	10,749
コース管理		467	646,688	540,519	407,551	23,898	202,470	343,594	219,289	163,398	378,003	17,772	12,741
イベント・プログラム管理		2,908	49,084	28,854	20,572	10,006	31,978	30,447	18,385	12,601	22,946	14,625	63,251
お知らせ管理		1,882	235,895	99,560	47,732	17,719	72,858	66,033	47,608	30,985	46,289	13,692	27,893
ワークシート管理		0	129	78	94	26	25	20	51	40	38	6	14
行動記録管理		6	13	6	4	22	8	40	146	9	11	14	617
成果物管理		0	27,745	14,060	15,959	3,671	9,233	5,781	4,539	5,182	11,176	2,388	5,481
プロフィール		37	2,188	1,108	1,471	274	807	525	516	433	998	232	13,914

表 2 : 学生利用状況の年間推移

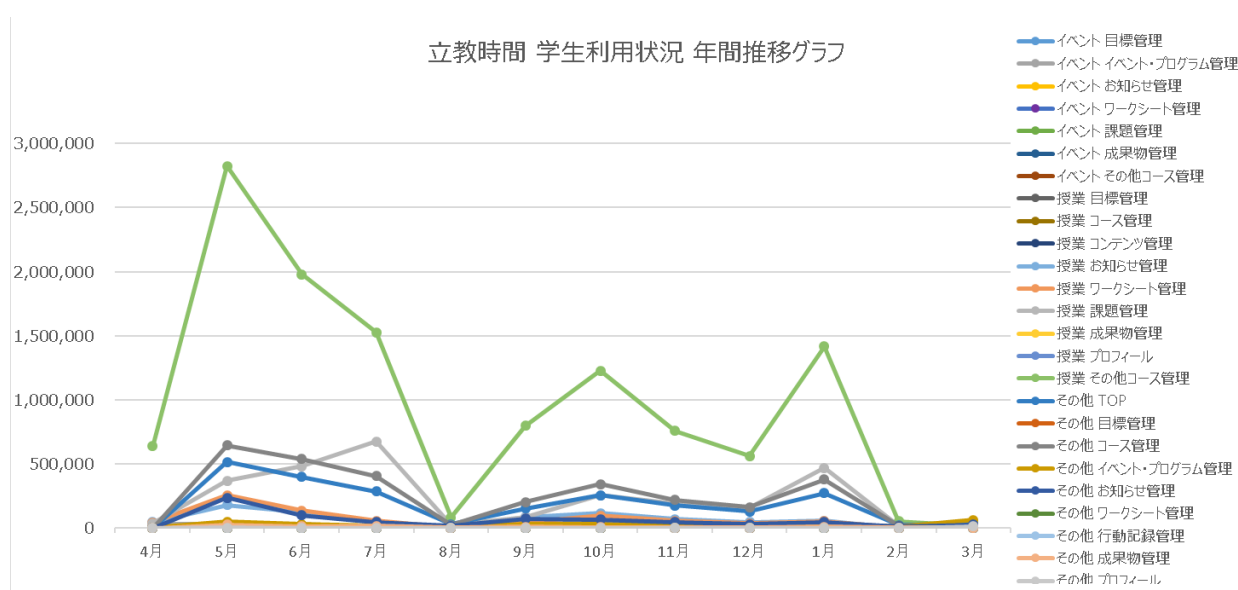


図 2 : 学生利用状況の年間推移