

(PC)ラーニングスペース PC 利用状況報告書

1. 概要

ラーニングスペースPCとは、教室、貸出し以外に常設されたPC設備を指し、シンクライアントの技術を用い、アプリケーション、セキュリティのメンテナンス性、常時稼働を考慮したシステム設計を行っている。

2. 利用状況

(1). OS 別起動回数年間推移

① 池袋キャンパス

a. 図書館常設(講習会室 1 以外)

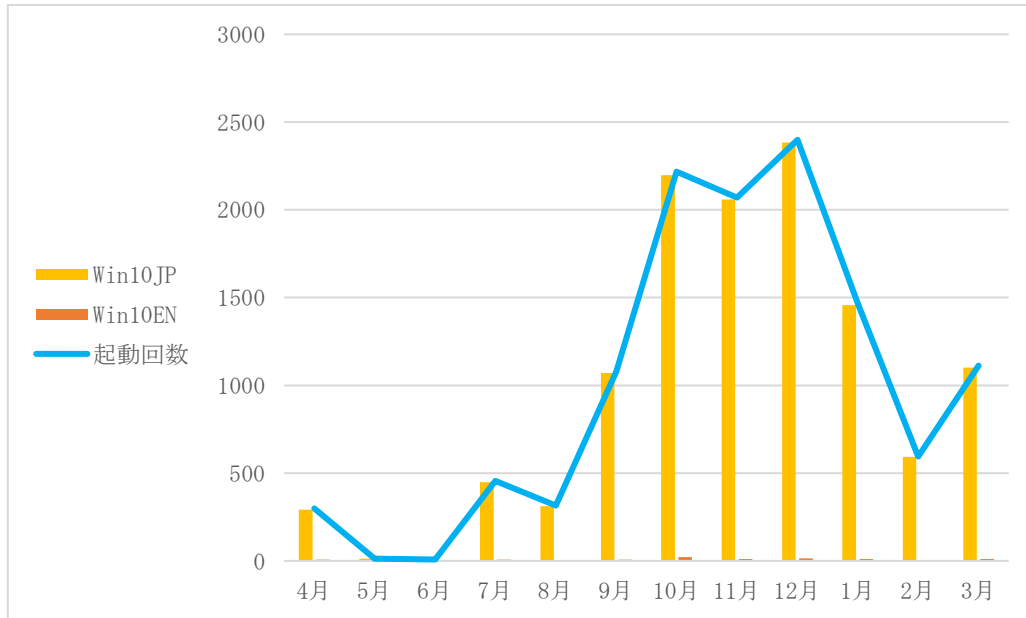


図 1 : OS 別起動回数推移 図書館常設(講習会室 1 以外)(池袋)

b. 図書館常設(講習会室 1)

2020 年度は利用なし。

c. 8号館/5号館

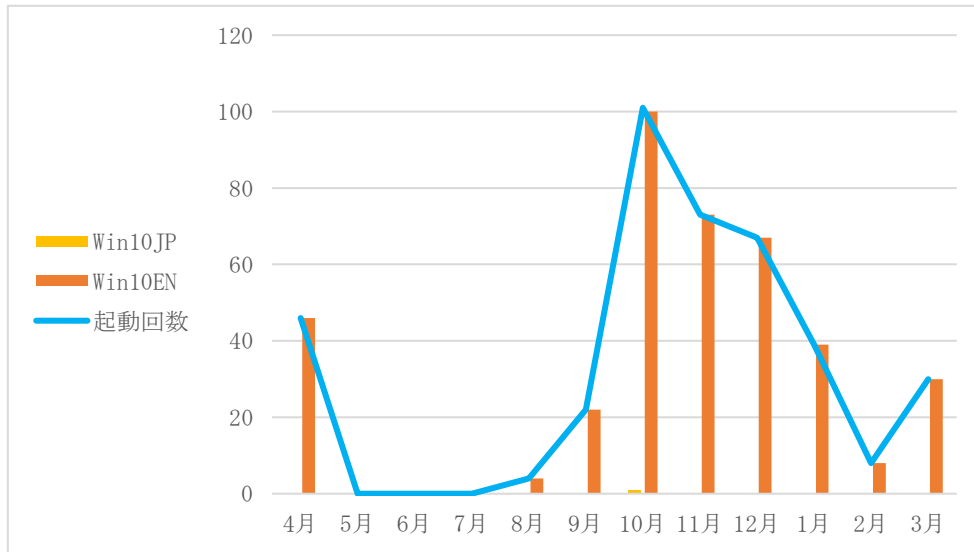


図2:OS別起動回数推移 8号館/5号館(池袋)

d. グローバルラウンジ
2020年度は利用なし。

e. 本館/6号館/7号館/マキムホールラーニングスペース
2019年9月にPC更新

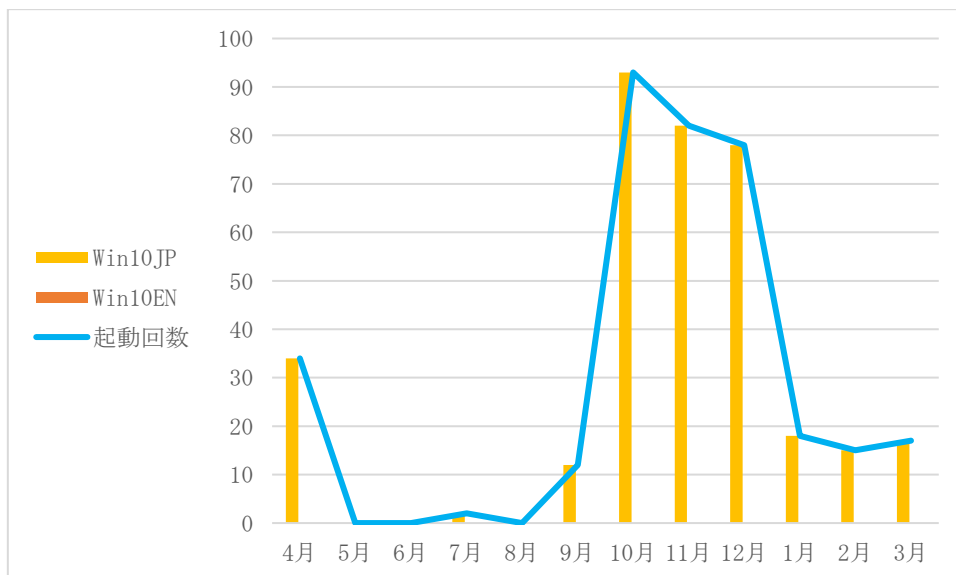


図3:OS別起動回数年間推移 6号館/7号館/マキムホールラーニングスペース

② 新座キャンパス

a. 多目的スタジオ(新座)

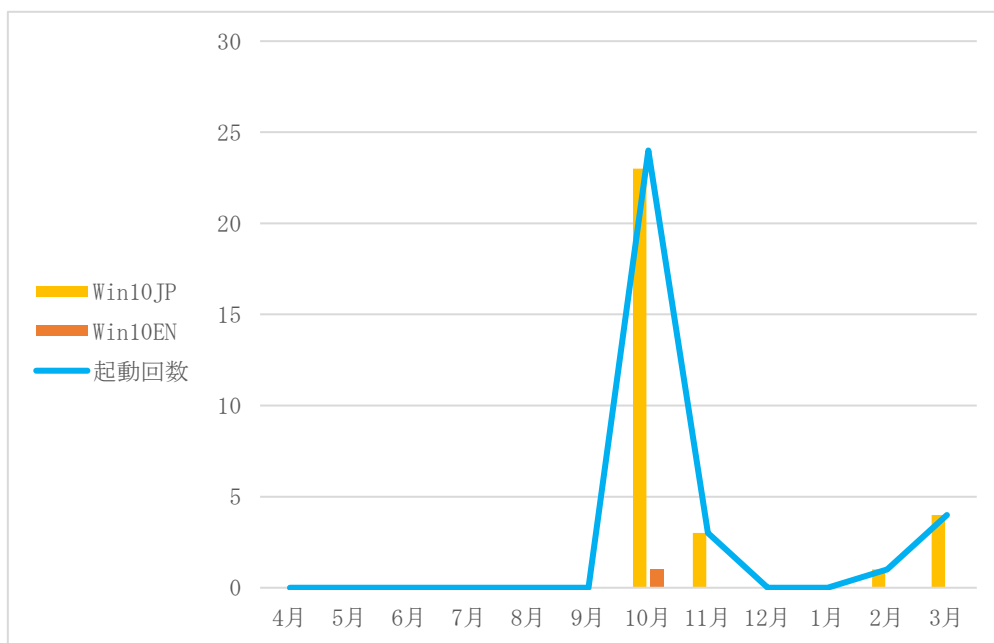


図4:OS別起動回数年間推移 多目的スタジオ(新座)

b. 図書館/1号館(新座)

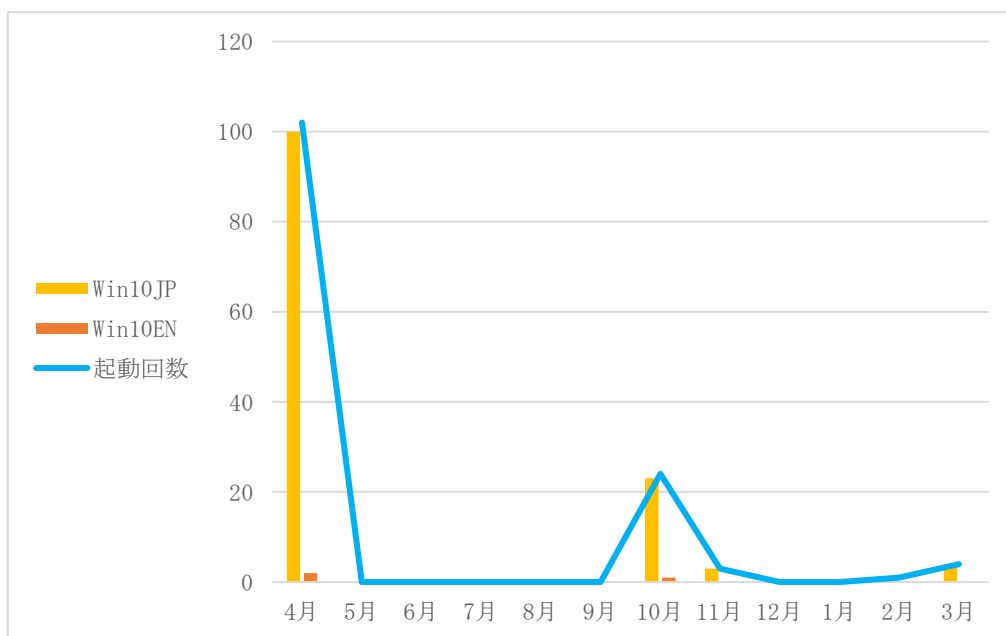


図5:OS別起動回数年間推移 図書館/1号館(新座)

(2). ロケーション別平均起動時間年間推移

① 池袋キャンパス

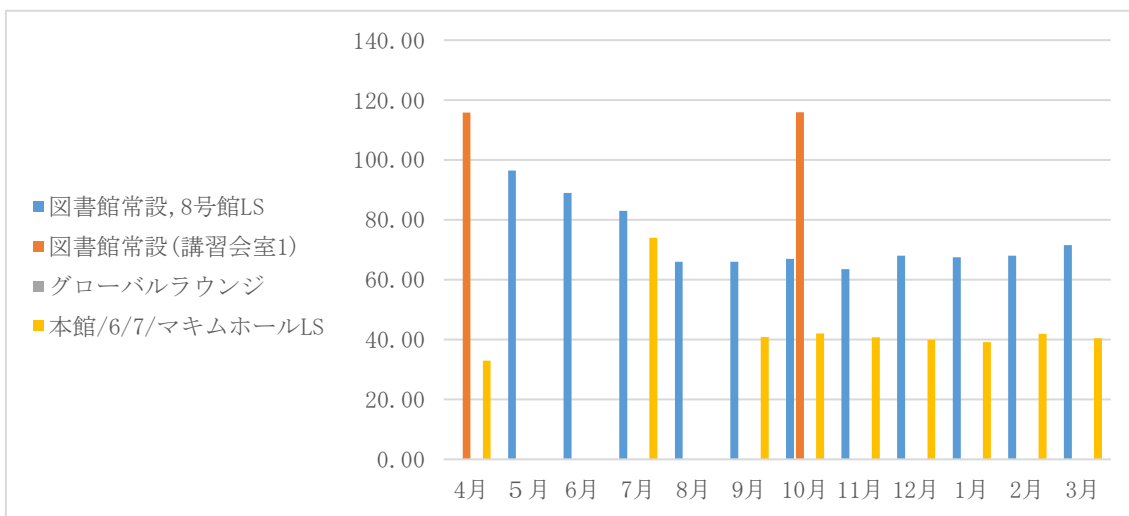


図6:ロケーション別平均起動時間年間推移(池袋)

② 新座キャンパス

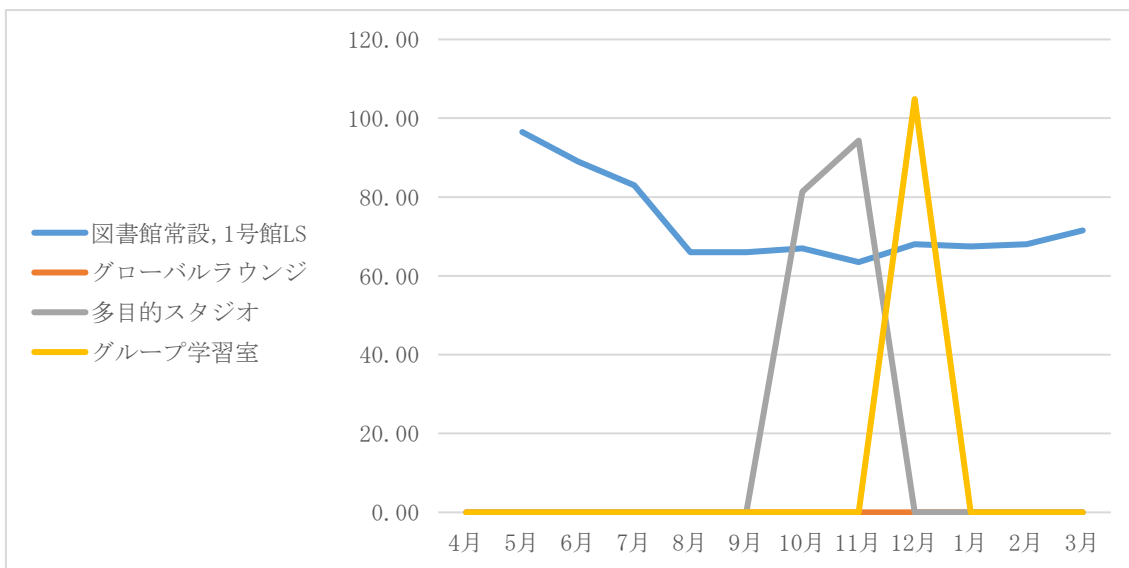


図7:ロケーション別平均起動時間年間推移(新座)

3. 2020年度のみ

オンライン授業の開始や構内への入構制限の影響により、原則利用不可の期間、場所が多かった。

今後の課題としては、学内の使用されていないPC機材について、学外から学内PCを利用できる環境が作れないかを考えていかなければならない。