

(PC)教卓 PC 利用状況

1. 概要

教卓 PC とは、教室、貸出以外に常設された PC を指し、シンクライアントの技術を用い、アプリケーション、セキュリティのメンテナンス性、常時稼働を考慮したシステム設計を行っている。

各キャンパスの教室に配備されている教卓 PC の利用状況については以下のとおりである。

2. 利用状況

(1). OS 別起動回数年間推移

① 池袋キャンパス

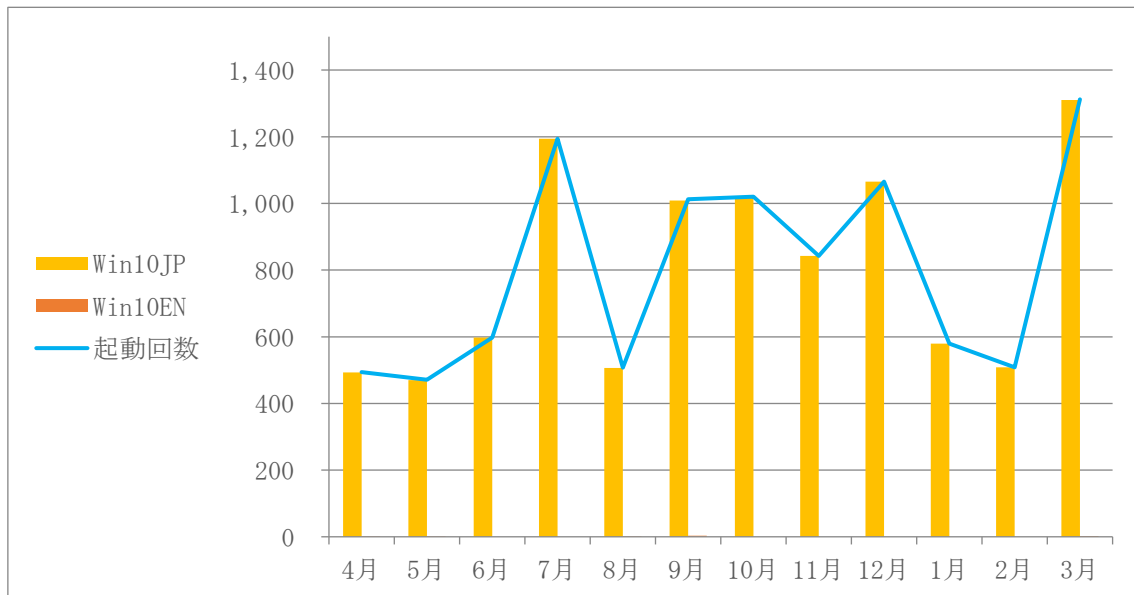


図1:OS 別起動回数年間推移 教卓 PC(池袋)

② 新座キャンパス

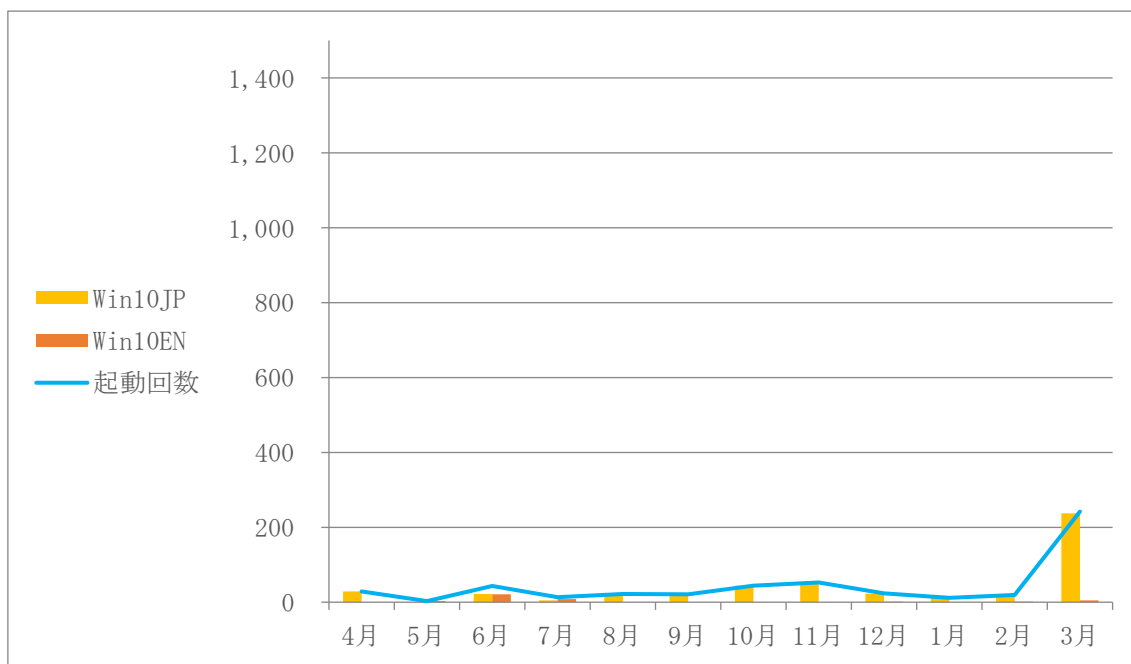


図2:OS別起動回数年間推移 教卓PC(新座)

(2). キャンパス別平均起動時間年間推移

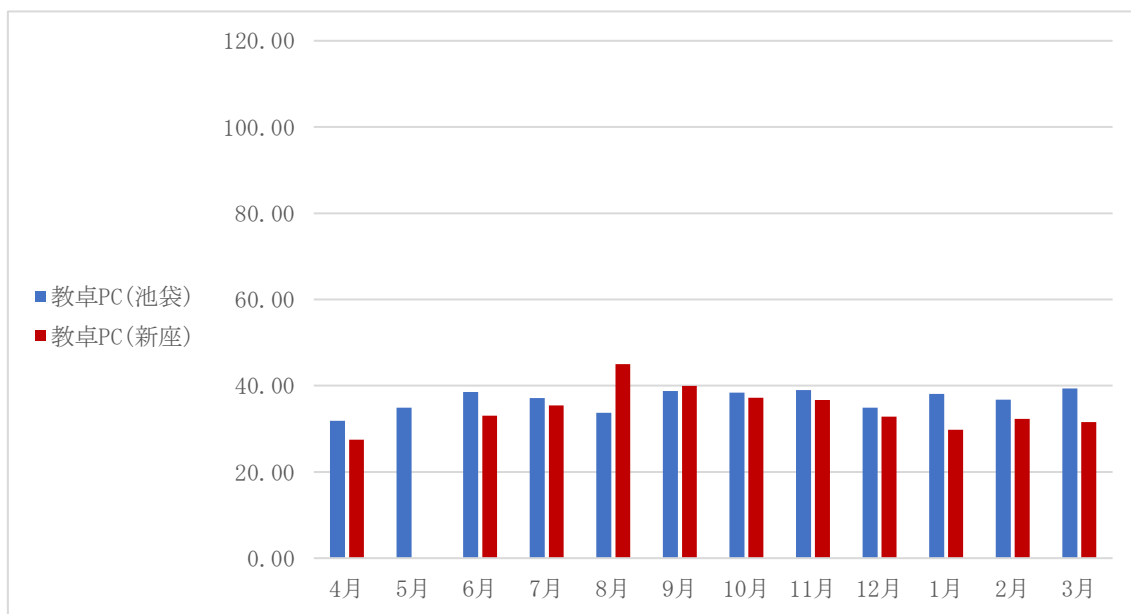


図3:キャンパス別平均起動時間年間推移

3. 2020 年度のまとめ

オンライン授業の開始や構内への入構制限の影響により、大幅に利用数が減り、前年度より 3 分の 1 程度の利用数となった。

今後の課題としては、授業利用に際し安定した動作を提供することはもちろん、学外からハイパフォーマンスな教卓 PC 環境の利用ができるようにすることを考えていかなければならない。