

## 立教時間

### 1. 概要

本学の e ポートフォリオシステム「立教時間」は、2017 年度に全面更新を経て全学運用を行っている。

学生の正課・正課外に関わらないあらゆる活動を「立教大学の学び」として捉え、その学生生活の記録の蓄積と振り返りを実現する学修支援システムとして活用されることを目的としている。

2022 年度に追加した機能については「2. 機能」に概要を記載し、運用状況については「3. 利用状況」に記載する。

### 2. 機能

#### (1). 新機能

- ① 課題設定時に提出物が無くてもルーブリック評価であれば実施できるように変更
- ② 課題設定時に採点が非公開であることを学生に知らせない設定を追加
- ③ イベント・プログラムに申込を行った後の状態を追加（抽選中、辞退、当選、落選）
- ④ イベント・プログラムに申込を行った際に確認メールを送信
- ⑤ イベント・プログラムに申込を行う際に日程を一覧で表示する形式に変更
- ⑥ アンケート一覧下部に新学修状況調査レポートを追加
- ⑦ 所見票検索「開講学部」を選択するプルダウンに区切り追加（「大学」「前期課程」「後期課程」）
- ⑧ 所見票検索時に主担当教員名を表示
- ⑨ イベント・プログラムのお知らせメール（SPIRIT 連携）内の詳細リンクをイベント詳細画面に変更（現行はお知らせ詳細画面へのリンク）
- ⑩ 授業評価アンケート回答が提出時に回答期限を超過すると提出できないように変更
- ⑪ 汎用アンケートなどでマトリクス質問のスマホ表示を改善
- ⑫ 授業評価アンケートの日程選択から入力画面遷移までの間に待ち受け画面を新たに挿入
- ⑬ 課題、科目に紐づかないルーブリック評価を学生に実施する機能を追加
- ⑭ ルーブリック編集画面から「Level」表記を削除
- ⑮ ルーブリック一覧の表示順をマイルーブリック優先：タイトル昇順、カテゴリ名、タイトル昇順に変更
- ⑯ ルーブリック一覧にコピーして作成を追加

- ⑰ イベント・プログラムのカテゴリを追加（申込カテゴリ）
- ⑱ イベント・プログラムの事前提出物を追加（当落設定で申込時から提出できる）
- ⑲ イベント・プログラム、お知らせの公開範囲設定における拡張項目上限を 20 個に変更（現行は 10 個）
- ⑳ 授業評価アンケートダウンロードデータ「科目情報」の csv データの列に「学期情報」を追加
- ㉑ 授業評価アンケートダウンロードデータ「回答情報」の csv データの列に「回答時間」を追加
- ㉒ 授業評価アンケートダウンロードデータ「回答情報」の csv データの列に「学部独自設問」「教員独自設問」を含むか選択する設定を追加
- ㉓ 授業評価アンケートダウンロードデータ内で Excel 表示に不適切な記号を全角化するように変更
- ㉔ 授業評価アンケートの削除の際に回答があっても未来の日付に設定すれば削除できるように変更
- ㉕ 課題機能の詳細ログ出力設定の追加
- ㉖ 課題/ワークシートダウンロード履歴の保持期間設定の追加
- ㉗ 授業一覧内に授業評価アンケートアイコンを表示
- ㉘ 所見票検索内の検索条件の内、「開講学期」「開講学部」の項目を畳んだ形で表示
- ㉙ 所見票検索時に主担当教員名を表示

## (2). 改善機能

- ① コース統合の子科目の「履修状況」が本来「正規履修」のはずが「仮履修」となっていた不具合を修正
- ② ワークシート提出一覧画面で、一覧内で現在の表示ページ内のデータ以外をチェックした状態でダウンロードボタンをクリックすると、ダウンロードメニューが表示されずに PDF 形式でダウンロードされてしまう不具合を修正
- ③ 大学院生や聴講生など学修期が設定されていない所属先の学生でも学修期目標が表示されてしまう不具合を修正
- ④ 授業評価アンケートダウンロードデータ「科目情報」内で一度もアンケートにアクセスがなかった併置子科目の「不成立」状態の不具合を修正
- ⑤ 授業評価アンケートダウンロードデータ「回答情報」内の対象者カウントの不具合を修正
- ⑥ コース一覧の検索結果表示で「種別」でのソートが正しく表示されない不具合を修正

- ⑦ 課題一括提出状況ダウンロードでコース ID 指定が多い場合に未提出者のデータが不正になる不具合を修正
- ⑧ 授業一覧内の英語表示時の主担当教員名が日本語となっていた不具合を修正
- ⑨ macOS 10.12 Sierra 以前の環境からファイルをアップロードした場合にダウンロード時に他の環境で文字化けが発生する不具合を修正
- ⑩ 英語設定時のログイン画面、「LOGIN with different V-CampusID」ボタンの表記を「Another V-CampusID」に変更
- ⑪ ワークシートなどで、文字数制限に改行・タブ・スペースが文字数に含まれてしまう不具合を修正

### 3. 利用状況

2022年度の利用状況は以下のとおり。

#### (1). 学生のアクセス数

	4月	5月	6月	7月	8月	9月	10月	11月	12月	1月	2月	3月
2018年度	6,596	5,857	5,429	3,893	1,333	4,185	5,522	4,035	3,038	4,313	3,671	3,913
2019年度	8,051	6,885	5,637	4,302	1,237	5,423	5,872	4,705	4,654	7,777	3,992	7,359
2020年度	17,925	18,998	18,111	18,627	10,126	16,992	15,936	15,093	15,767	16,945	8,934	10,991
2021年度	18,991	17,612	17,202	17,804	7,011	16,860	15,901	14,776	14,768	16,604	8,739	9,347
2022年度	18,699	16,377	16,271	17,709	6,184	15,977	14,598	14,018	13,771	16,528	7,423	8,834

表1：月別ユニーク学生アクセス数

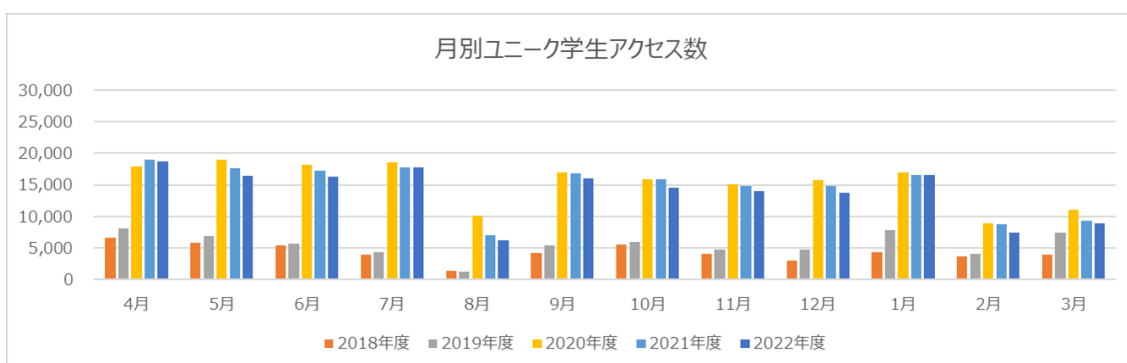


図1：月別ユニーク学生アクセス数

#### (2). 学生利用状況

分類	画面	4月	5月	6月	7月	8月	9月	10月	11月	12月	1月	2月	3月
イベント	目標管理	0	0	0	3	0	0	6	0	0	0	0	6
	イベント・プログラム管理	63,108	43,228	32,968	8,446	4,583	19,365	26,866	21,713	7,456	14,207	17,741	29,009
	コンテンツ管理	0	0	0	0	0	0	0	0	0	0	0	0
	お知らせ管理	318	214	220	24	10	119	75	174	79	27	45	91
	ワークシート管理	462	361	623	1,185	2,299	2,889	243	302	167	84	131	241
	課題管理	2,457	138	1,605	244	3	2,328	173	2,292	257	698	1,080	1,502
	成果物管理	1	0	1	0	0	0	0	1	0	0	0	2
	その他コース管理	4,953	2,314	3,646	743	284	3,479	1,096	3,577	1,127	1,055	1,671	2,502
授業	目標管理	1,002	45	43	59	2	64	46	51	12	23	2	5
	コース管理	14	8	1	4	0	1	6	0	0	0	0	4
	コンテンツ管理	1,601	1,658	1,508	1,350	181	420	1,109	882	727	623	111	56
	お知らせ管理	70,056	36,088	31,171	36,824	1,666	31,495	31,312	22,923	20,122	24,264	828	443
	ワークシート管理	39,492	34,582	32,294	33,044	500	11,826	17,719	12,989	13,465	16,961	821	326
	課題管理	154,901	208,814	224,047	364,303	9,594	42,076	113,125	113,225	130,722	281,759	10,634	2,148
	成果物管理	123	17	9	23	0	13	18	8	7	12	2	5
	プロフィール	0	0	0	0	0	0	0	0	0	0	0	0
	その他コース管理	1,035,710	780,850	762,991	1,285,293	87,069	450,233	524,544	411,624	454,271	938,087	31,704	14,824
	TOP	252,393	206,515	199,394	280,774	89,236	107,553	136,198	114,470	117,296	211,503	15,095	14,292
その他	目標管理	3,814	960	927	1,872	229	1,802	878	869	770	1,729	331	523
	コース管理	244,577	196,664	191,551	299,864	35,782	111,346	134,628	110,302	114,239	223,058	10,404	8,630
	イベント・プログラム管理	53,678	30,475	23,083	17,612	4,171	17,830	16,032	14,324	8,763	15,631	12,109	18,927
	お知らせ管理	73,202	27,970	26,068	28,807	6,719	26,016	21,371	22,761	19,484	22,402	9,170	14,536
	ワークシート管理	161	41	39	37	16	30	46	84	2	21	14	26
	行動記録管理	14	3	11	8	10	7	124	298	3	27	17	6
	成果物管理	23,307	8,195	7,408	11,007	1,488	7,020	4,192	4,317	4,159	8,117	1,651	2,854
	プロフィール	11,096	2,618	1,170	1,452	650	5,232	1,073	760	721	1,477	870	1,157

表2：学生利用状況の年間推移

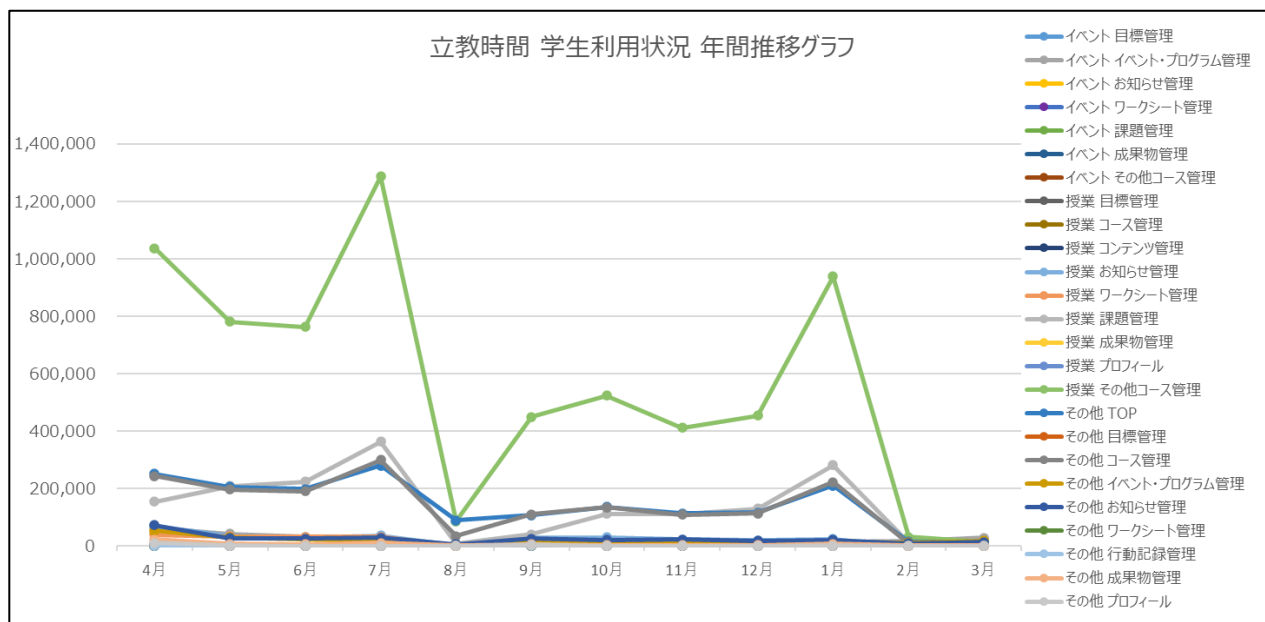


図 2 : 学生利用状況の年間推移