

(PC)ラーニングスペース PC 利用状況報告書

1. 概要

ラーニングスペースPCとは、教室、貸出し以外に常設されたPC設備を指し、シンクライアントの技術を用い、アプリケーション、セキュリティのメンテナンス性、常時稼働を考慮したシステム設計を行っている。

2. 利用状況

(1). OS 別起動回数年間推移

① 池袋キャンパス

a. 図書館常設（講習会室1以外）

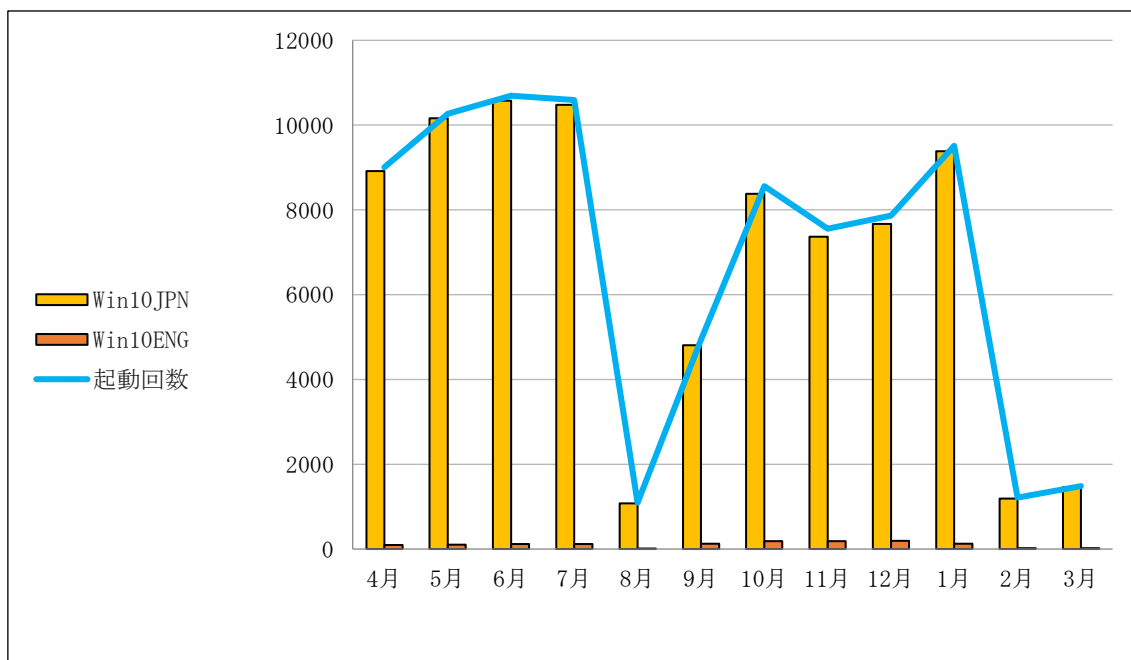


図1：OS 別起動回数推移 図書館常設（講習会室1以外）

b. 図書館常設（講習会室1）

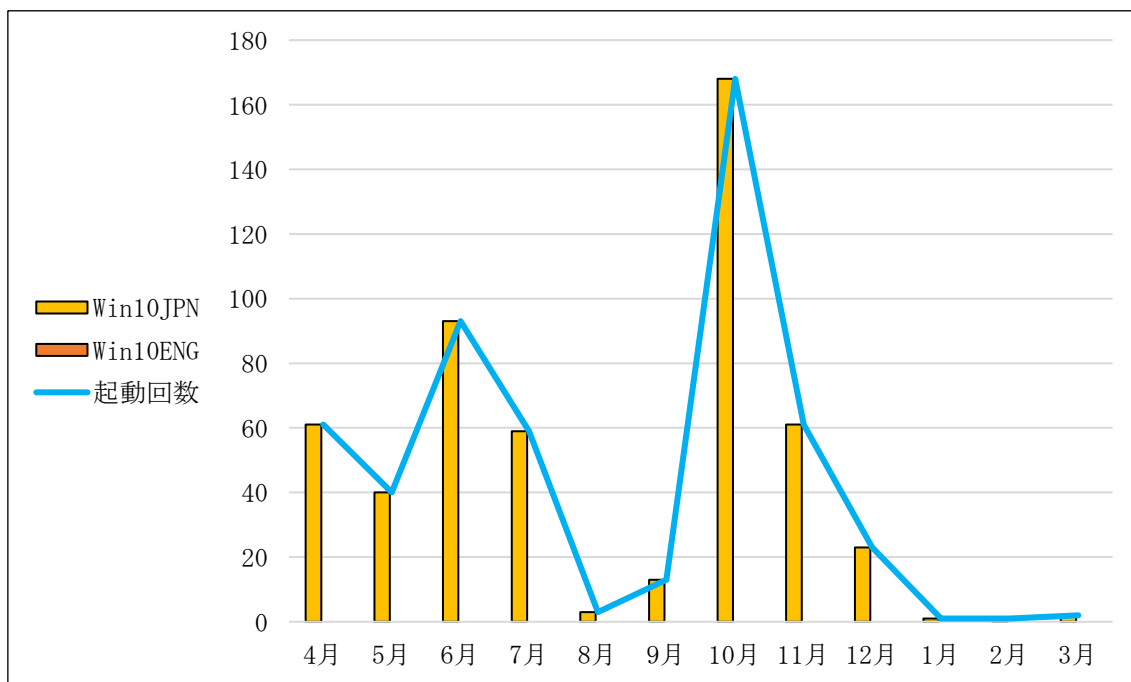


図2：OS別起動回数推移 図書館常設（講習会室1）

c. 本館

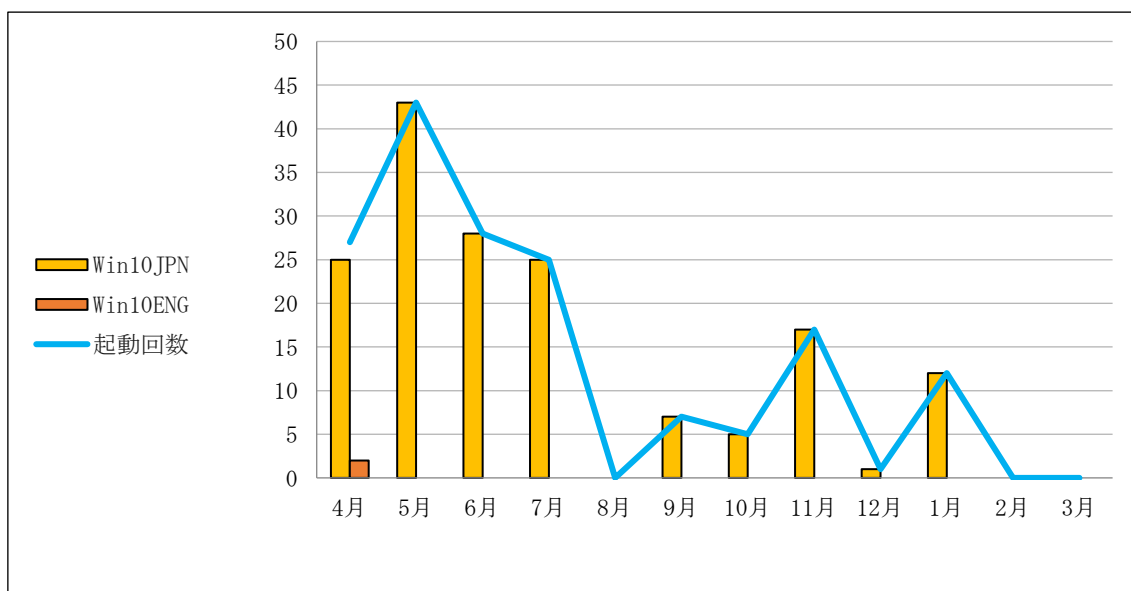


図3：OS別起動回数推移 本館

d. 8号館, 5号館

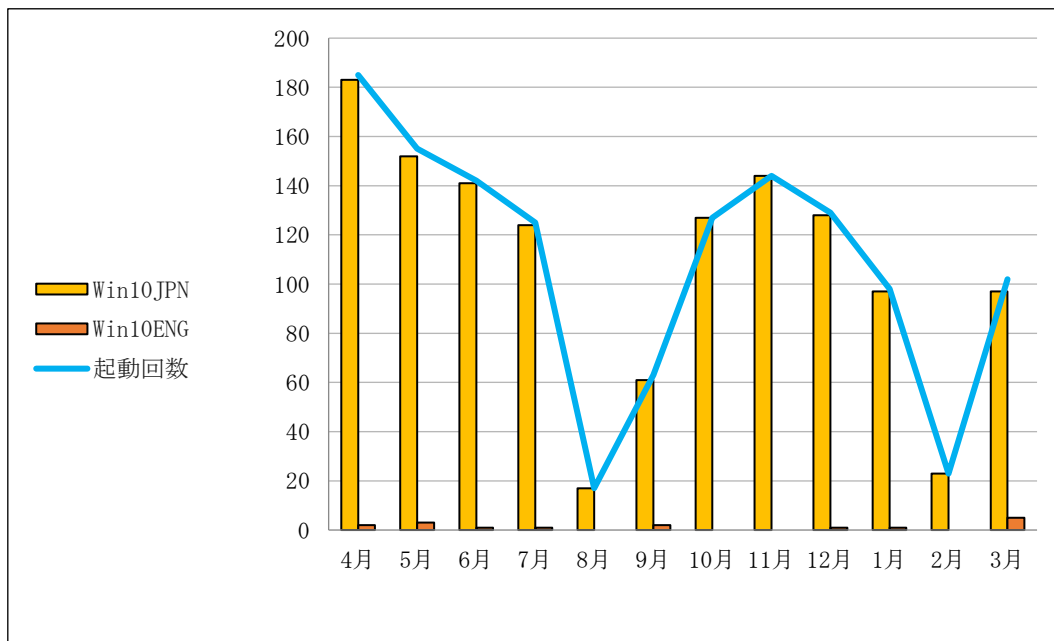


図4：OS別起動回数推移 8号館, 5号館

e. グローバルラウンジ

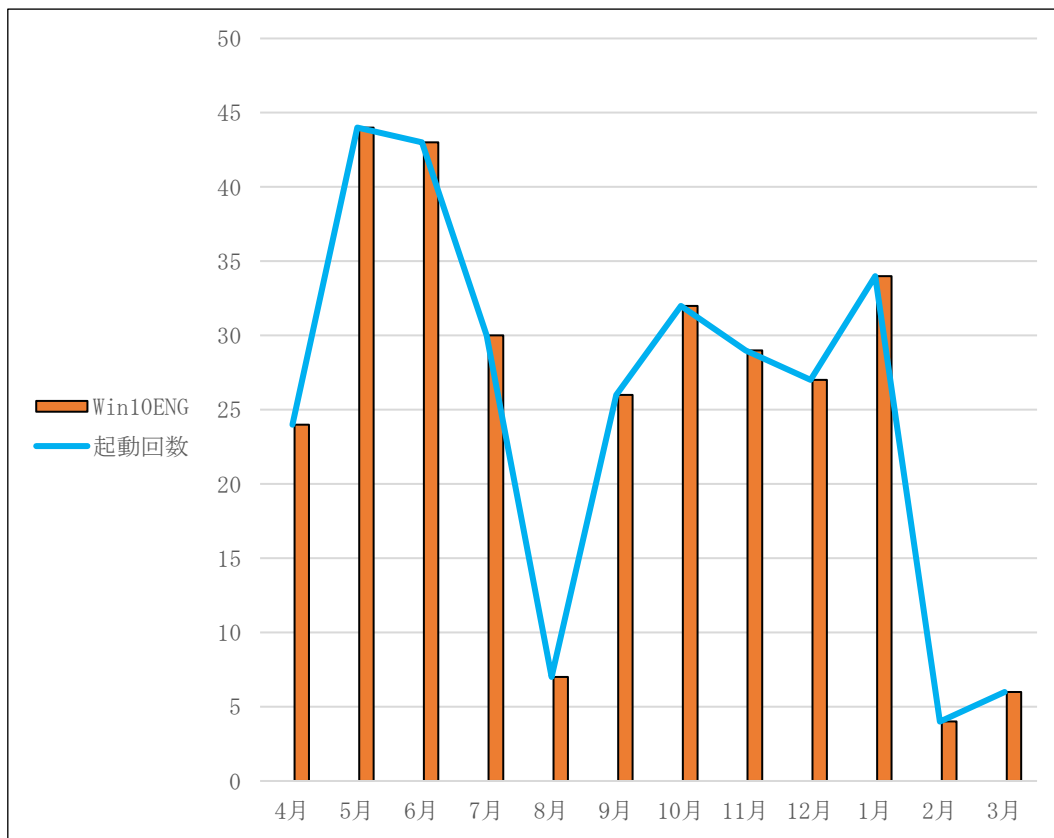


図5：OS別起動回数年間推移 グローバルラウンジ

f. 本館, 6号館, 7号館, マキムホールラーニングスペース

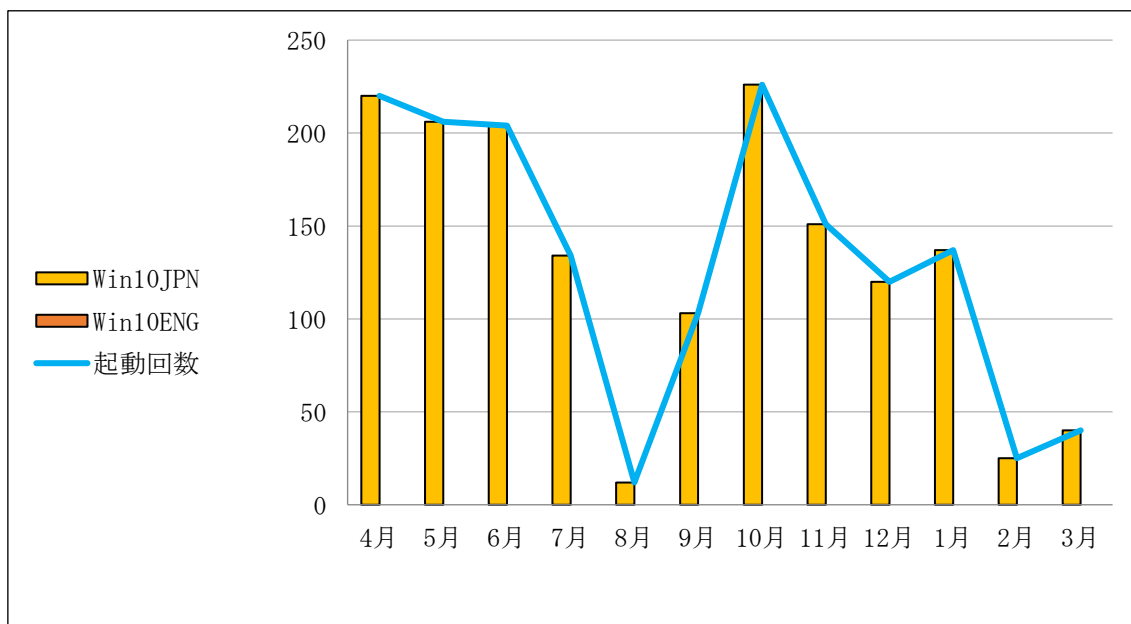


図6 : OS別起動回数年間推移 6号館, 7号館, マキムホールラーニングスペース

② 新座キャンパス

a. 多目的スタジオ

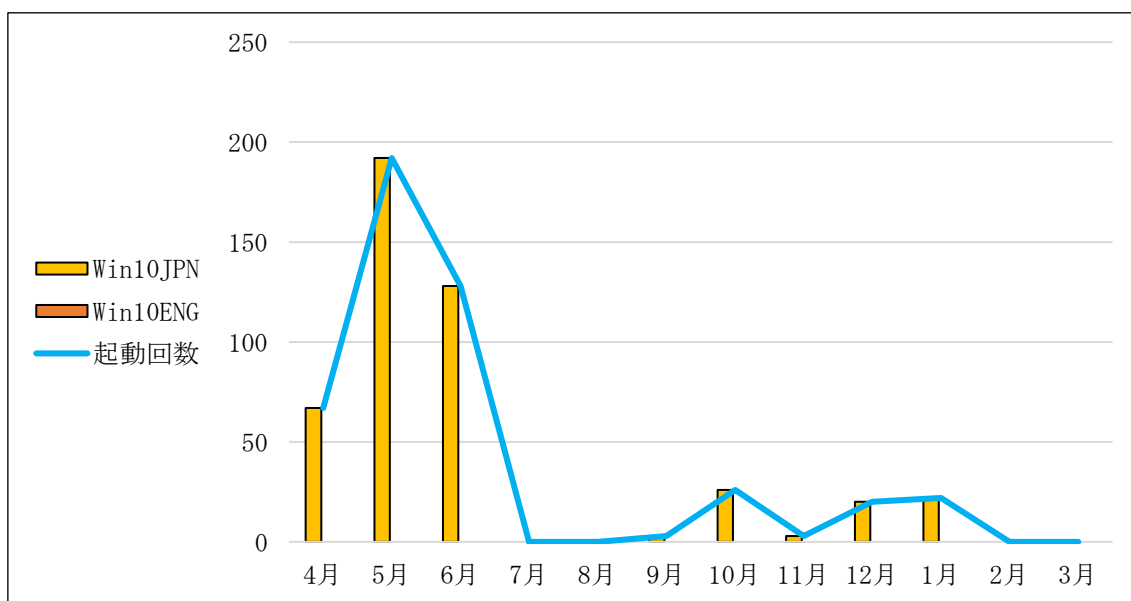


図7：OS別起動回数年間推移 多目的スタジオ

b. 図書館, 1号館

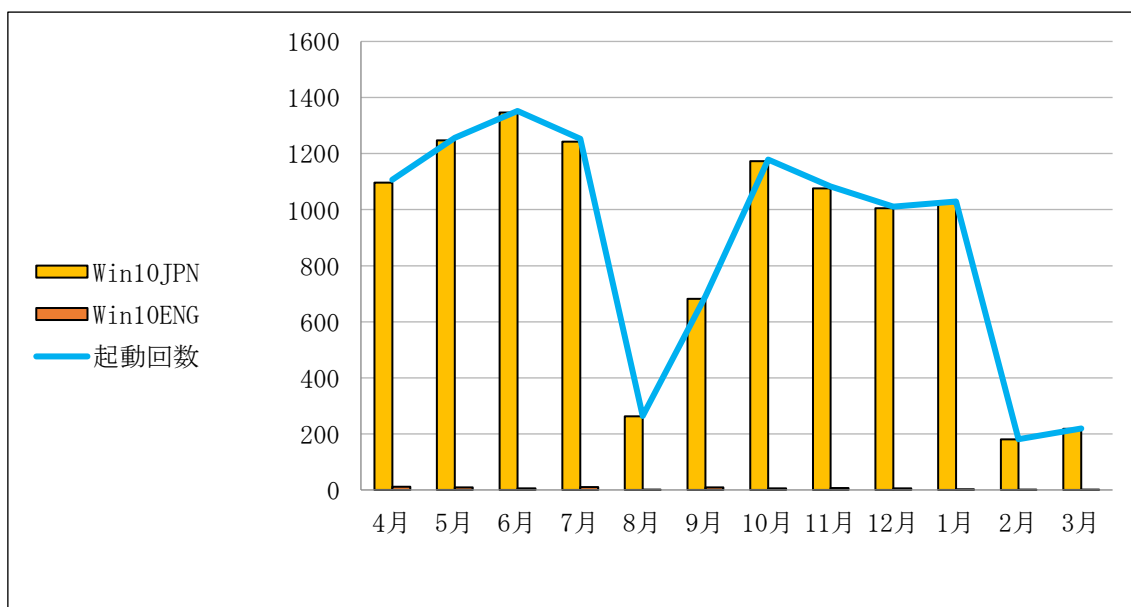


図8：OS別起動回数年間推移 図書館, 1号館

(2). ロケーション別平均起動時間年間推移

① 池袋キャンパス

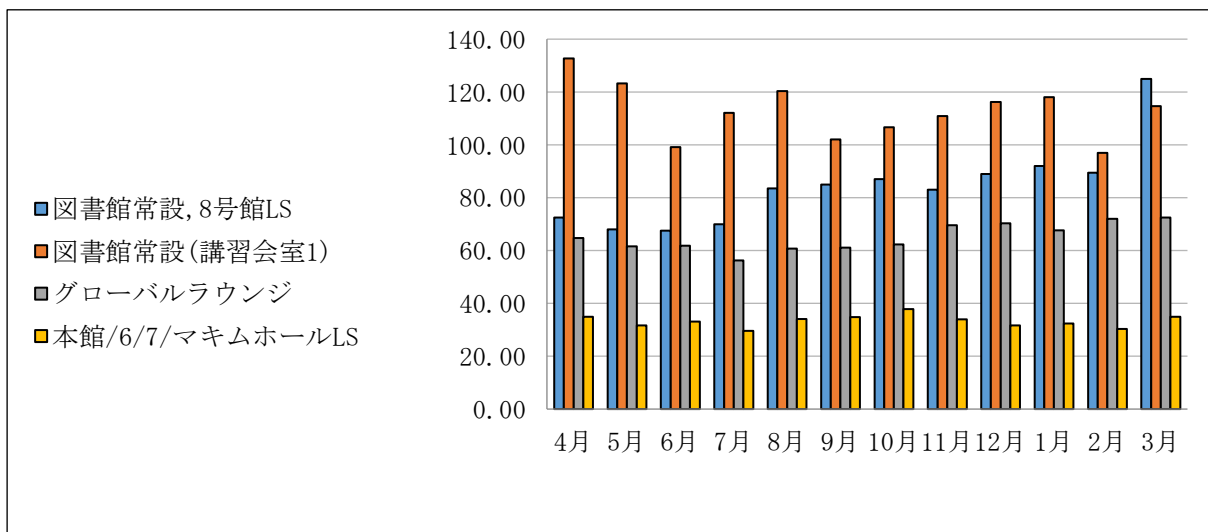


図 9 : ロケーション別平均起動時間年間推移

② 新座キャンパス

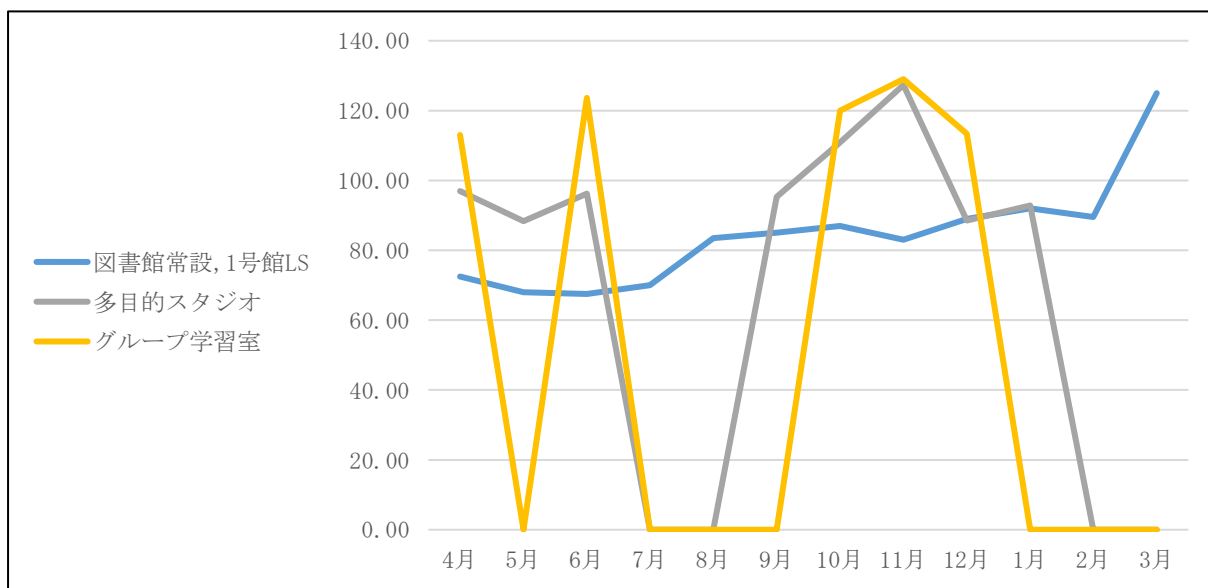


図 10 : ロケーション別平均起動時間年間推移

3. 2022 年度のまとめ

前年度に比べ、図書館をはじめとした常設のラーニングスペースの利用数が増えていた。

ラーニングスペースの一部は 2023 年夏季で PC システムのリプレイスを行う。利用度合いやピーク時のデータなども参考に必要な箇所に必要な PC 資源を集中させるようにしていきたい。