

立教時間

1. 概要

本学のeポートフォリオシステム「立教時間」は、2017年度に全面更新を経て全学運用を行っている。

学生の正課・正課外に関わらないあらゆる活動を「立教大学の学び」として捉え、その学生生活の記録の蓄積と振り返りを実現する学修支援システムとして活用されることを目的としている。

2023年度に追加した機能については「2.機能」に概要を記載し、運用状況については「3.利用状況」に記載する。

2. 機能

(1). 新機能

- ① ユーザエクスペリエンス向上に関する改修（学生画面）

(2). 改善機能

- ① 授業評価アンケート時に使用するコース統合で親子・併置で矛盾が生じる場合に警告が表示されるよう改修

3. 利用状況

2023年度の利用状況は以下のとおり。

(1). アクセス数

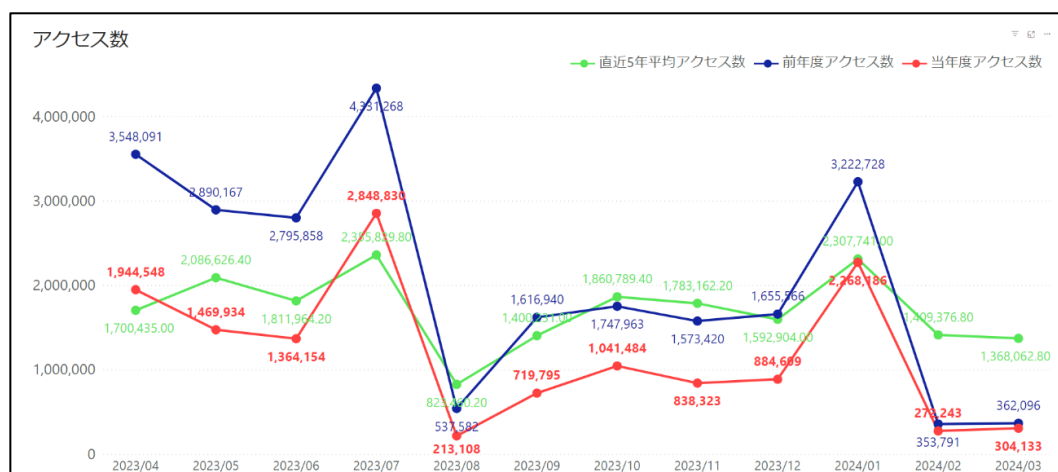


図1：アクセス数

(2). 学生利用状況

	4月	5月	6月	7月	8月	9月	10月	11月	12月	1月	2月	3月
2019年度	8,051	6,885	5,637	4,302	1,237	5,423	5,872	4,705	4,654	7,777	3,992	7,359
2020年度	17,925	18,998	18,111	18,627	10,126	16,992	15,936	15,093	15,767	16,945	8,934	10,991
2021年度	18,991	17,612	17,202	17,804	7,011	16,860	15,901	14,776	14,768	16,604	8,739	9,347
2022年度	18,699	16,377	16,271	17,709	6,184	15,977	14,598	14,018	13,771	16,528	7,423	8,834
2023年度	18,408	14,423	13,876	17,875	5,112	14,017	12,421	11,338	11,559	16,511	6,721	9,375

表 1：月別ユニーク学生アクセス数

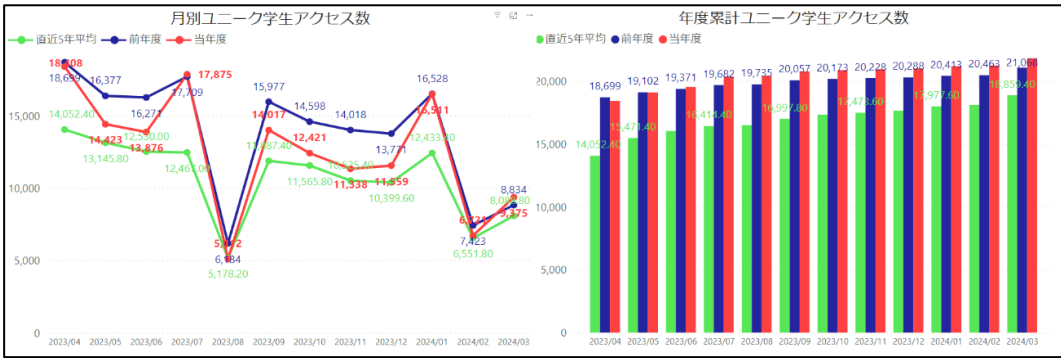


図 2：月別ユニーク学生アクセス数

分類	画面	4月	5月	6月	7月	8月	9月	10月	11月	12月	1月	2月	3月
イベント	目標管理	0	0	0	0	0	0	0	0	6	6	0	7
	イベント・プログラム管理	74,370	33,729	33,729	8,148	2,010	14,483	16,337	16,090	6,325	9,420	12,543	29,726
	コンテンツ管理	0	0	0	0	0	0	0	0	0	0	0	0
	お知らせ管理	313	183	183	12	3	34	60	78	371	16	25	73
	ワークシート管理	564	431	431	1,853	608	2,326	171	205	486	84	96	263
	課題管理	1,750	347	347	3	13	1,472	33	2,324	325	871	1,643	1,604
	成果物管理	3	0	0	0	0	0	0	0	0	0	0	0
	その他コース管理	5,110	2,813	2,813	471	60	2,146	698	3,103	3,001	1,267	1,962	2,773
	プロフィール	33	6	6	18	1	14	32	10	5	4	0	7
授業	コース管理	17	2	2	2	0	0	1	0	4	5	0	3
	コンテンツ管理	316	496	496	228	57	23	169	97	47	42	54	0
	お知らせ管理	22,141	15,131	15,131	14,884	707	7,492	7,781	5,636	4,920	8,518	447	183
	ワークシート管理	24,227	24,711	24,711	25,808	271	7,287	14,467	11,190	10,758	10,530	427	300
	課題管理	46,554	79,488	79,488	244,544	5,483	10,927	52,960	47,709	63,505	212,112	8,033	1,751
	成果物管理	46	4	4	13	0	7	8	18	23	0	0	0
	プロフィール	0	0	0	0	0	0	0	0	0	0	0	0
	その他コース管理	497,069	388,407	388,407	842,747	20,747	177,288	278,576	206,383	244,439	657,065	23,961	10,821
	TOP	153,832	111,922	111,922	191,403	8,644	51,200	75,639	59,751	63,093	152,265	11,105	14,142
その他	目標管理	2,170	679	679	1,492	141	954	721	603	940	1,836	132	452
	コース管理	130,486	97,149	97,149	200,639	6,174	46,311	70,908	53,869	58,760	162,551	8,045	6,170
	イベント・プログラム管理	66,032	28,210	28,210	17,292	2,821	15,993	14,785	13,976	9,504	16,926	10,587	18,988
	お知らせ管理	41,951	13,305	13,305	16,565	4,049	14,220	9,742	10,904	12,337	14,946	5,528	13,990
	ワークシート管理	78	16	16	38	4	25	64	83	16	12	5	11
	行動記録管理	24	1	1	19	0	4	214	187	3	3	5	12
	成果物管理	16,493	5,442	5,442	9,593	1,082	4,658	3,077	2,652	3,845	7,674	1,347	2,329
	プロフィール	9,862	2,287	2,287	1,651	568	1,874	885	592	636	1,217	496	1,083

表 2：学生利用状況の年間推移

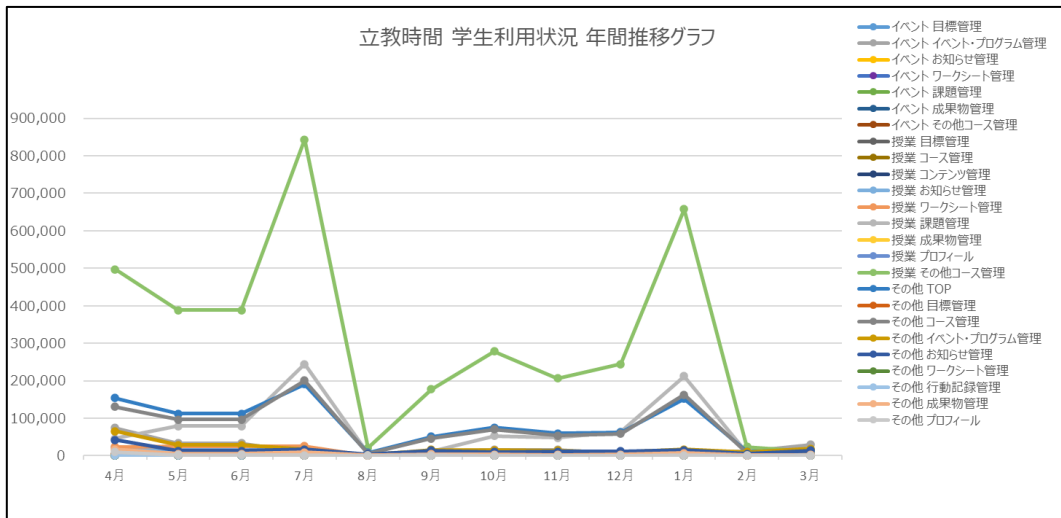


図 3：学生利用状況の年間推移

(3). お知らせ・イベント利用状況



図4：お知らせ・イベント数の年間推移

4. 2023年度のまとめ

次年度以降、授業関連機能を立教時間から Canvas LMS へ移行することにより、学生のポートフォリオとしてよりよく利用できるサービスを目指し、学生向けの主な画面のユーザビリティ向上を目指し改修を実施した。