

## 大学情報データベースシステム

### 1. 概要

大学情報データベースシステムは専任教員の教育・研究成果を公表する為のシステムで、2021年2月末より、希望者のみ researchmap の公開情報を立教大学 研究者情報<sup>1</sup> で表示が出来るようにシステムを改修している。

### 2. 利用状況

システム登録対象教員 874名（2024年3月末現在）

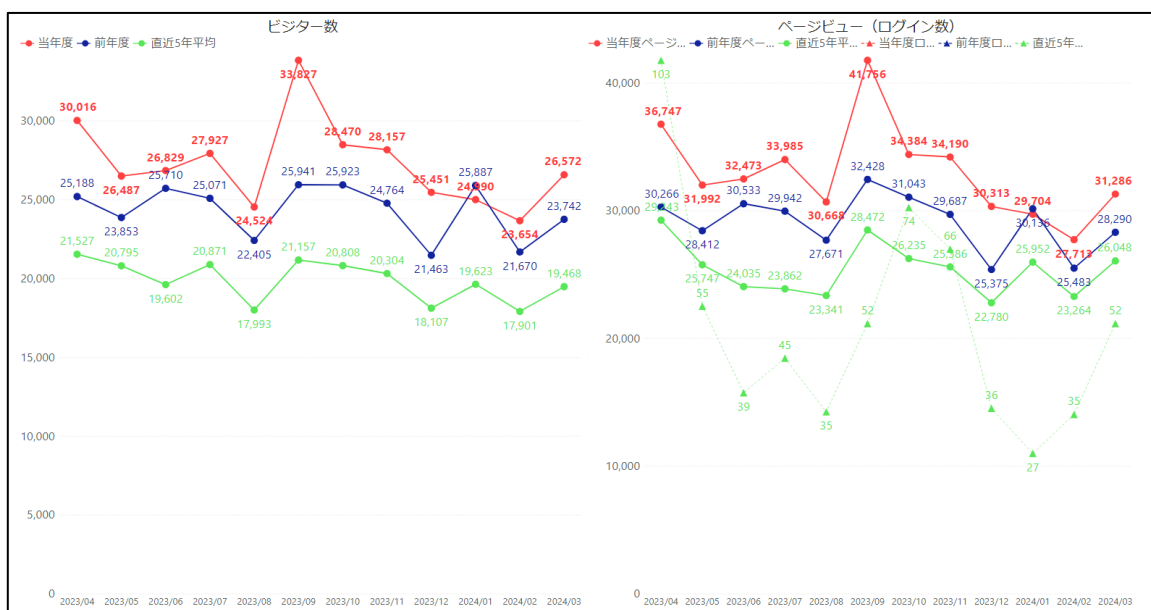


図1：利用状況年間推移

### 3. 2023年度のまとめ

2023年度まで researchmap との連携が任意だったのだが2024年度より標準となるため未連携者の申請が多くあった。

researchmap のデータを研究者情報へ反映させるための2023年度連携申請件数は205件あった。

また前年度と同様にユニークページビュー数は毎月2万PVを超えており閲覧数は安定している。

<sup>1</sup> 立教大学 研究者情報 <http://univdb.rikkyo.ac.jp>