

IDM システム

1. 概要

V-Campus が提供する ID 管理システムでは、人事・教務の源泉データを元にした運用を行っている。アカウント連携先のシステムに ID・パスワード等の情報を伝搬する本来の機能と併せて、オンラインによるユーザ向けのセルフパスワード再発行・プロフィール編集・メールエイリアス設定を提供している。教職員にはアカウントの追加・停止申請等ができるワークフロー機能を提供している。

2. 利用状況

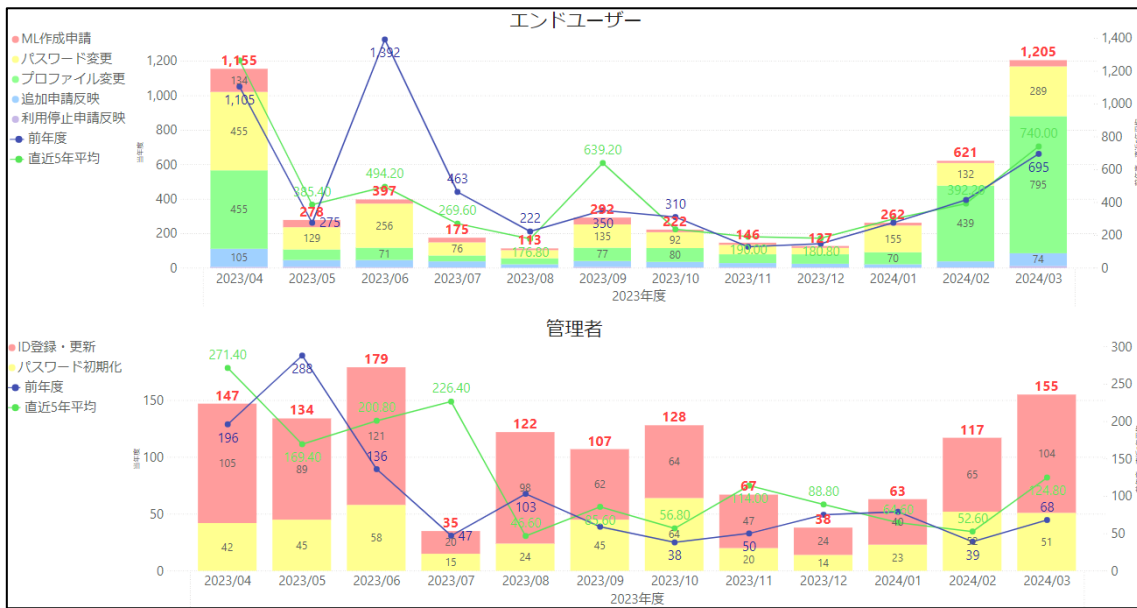


図 1：IDM システム利用実績統計の年間推移

	エンドユーザー操作・申請					管理者操作	
	パスワード変更	プロフィール変更	ML作成申請	ユーザ追加申請反映	ユーザ利用停止申請反映	ID登録・更新	パスワード初期化
4月	455	455	134	105	6	105	42
5月	129	61	42	39	7	89	45
6月	256	71	24	42	4	121	58
7月	76	34	27	35	3	20	15
8月	47	35	10	20	1	98	24
9月	135	77	40	34	6	62	45
10月	92	80	15	32	3	64	64
11月	55	51	12	24	4	47	20
12月	37	55	11	21	3	24	14
1月	155	70	16	19	2	40	23
2月	132	439	12	35	3	65	52
3月	289	795	36	74	11	104	51

表 1：IDM システム利用実績統計サマリ

3. 2023年度のまとめ

システム利用の統計値は前年度と比較し、エンドユーザーの6月の件数が低いが様々なお知らせや授業などの要因による変化と捉えている。

IDに関するセキュリティ運用では日々のアラート確認、ポリシーの見直しを実施し不正利用の抑止と早期対策を行っている。