

パソコン教室利用状況

1. 概要

パソコン教室のPCとは、各キャンパスのPC教室、CALL教室、中教室、Mac教室、演習室に配備されているPCを指す。これらはシンクライアントの技術を用い、アプリケーション、セキュリティのメンテナンス性を考慮し、授業を円滑に行えるようシステム設計を行っている。

2. 各ロケーション

(1). PC教室

- ① 池袋 (8301, 8302, 8402, 8403, 8404)
- ② 新座 (N821, N822※, N823) ※9月よりPC教室での運用開始

(2). CALL教室

- ① 池袋 (8501, 8502) ※8月に運用終了 (8503～8506)
- ② 新座 (N831, N832) ※8月に運用終了 (N833～N836)

(3). 中教室

- ① 池袋 (8303, 8304)

(4). Mac教室

- ① 新座 (N822) ※8月に運用終了

(5). 演習室

- ① 池袋
 - a. 6号館 (6205, 6206, 6209, 6305, 6405, 6406)
 - b. 8号館 (8506) ※9月より演習室での運用開始
- ② 新座
 - a. 8号館 3F以外 (N824, N841, N849)
 - b. 8号館 3F (N833～N836) ※9月より演習室での運用開始

3. 利用状況

(1). OS 別起動回数年間推移（教室別グラフ）兼 月間利用者数推移

① 池袋 PC 教室（8301, 8302, 8402, 8403, 8404）

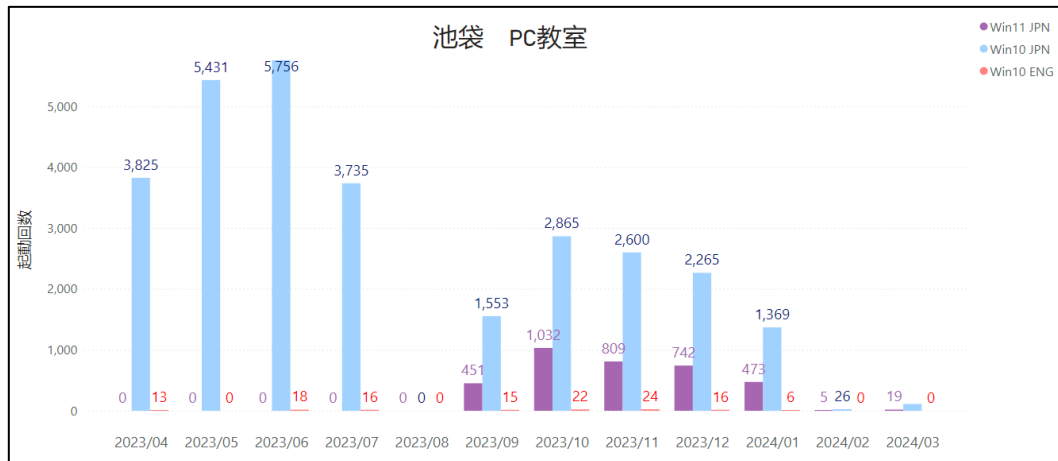


図 1：池袋 PC 教室（8301, 8302, 8402, 8403, 8404）

② 新座 PC 教室（N821, N822※, N823）

※ 9 月以降は N822 も対象

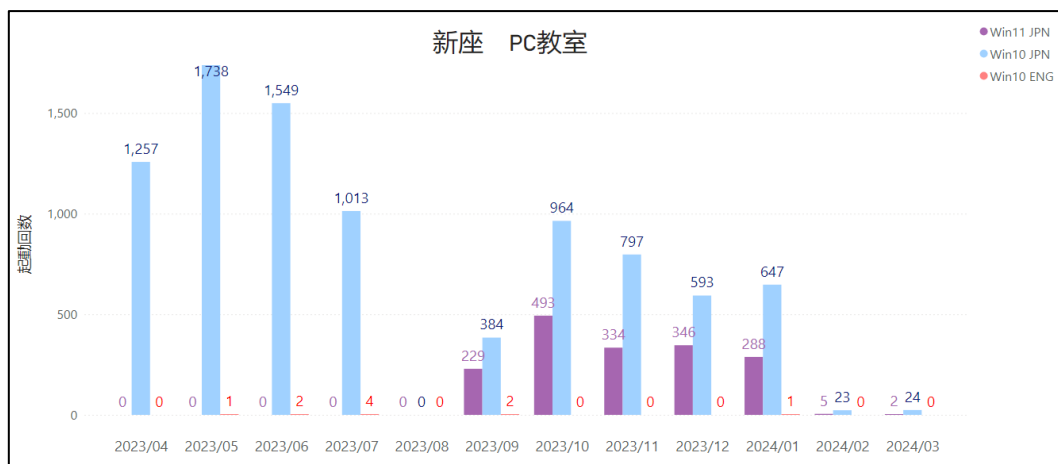


図 2：新座 PC 教室（N821, N822, N823）

③ 池袋 CALL 教室 (8501, 8502)

※ 7月までは 8501～8506 教室の利用状況である。

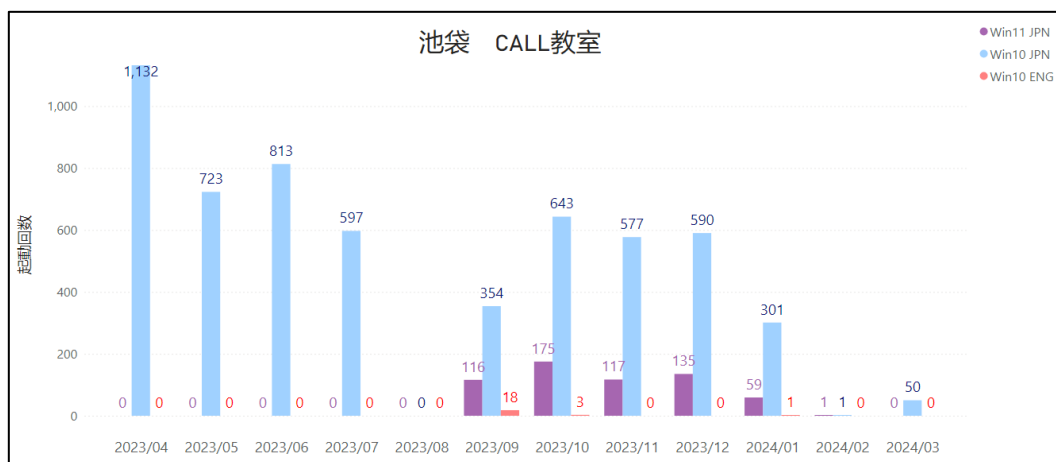


図 3 : 池袋 CALL 教室 (8501, 8502)

④ 新座 CALL 教室 (N831, N832)

※ 7月までは N831～N836 教室の利用状況である。

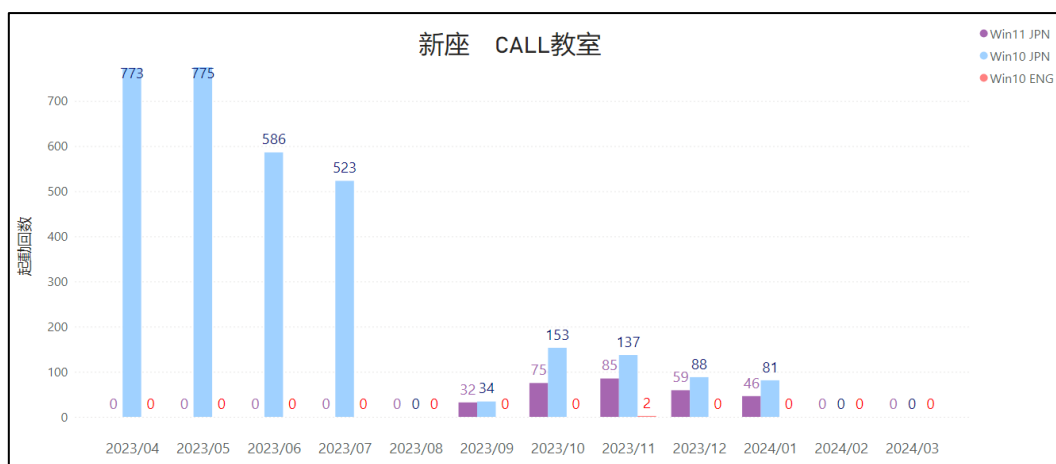


図 4 : 新座 CALL 教室 (N831, N832)

⑤ 池袋 中教室 (8303, 8304)

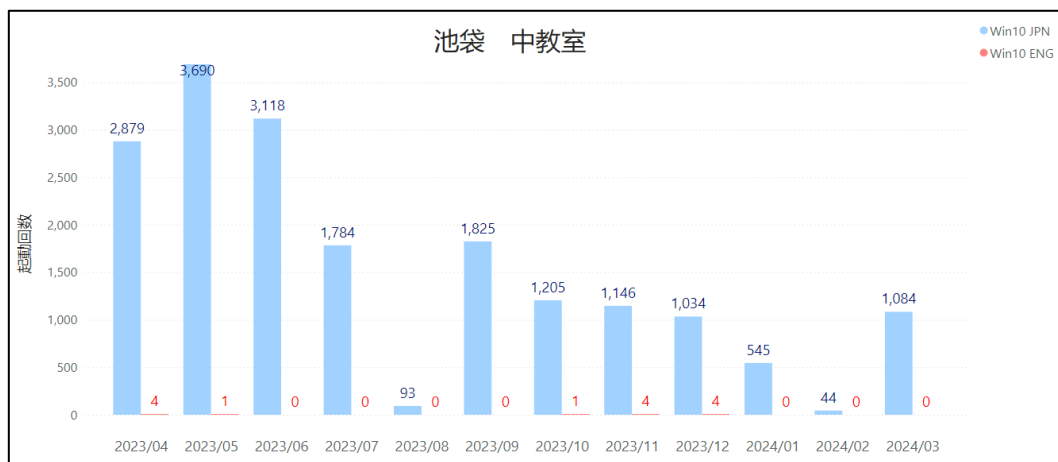


図 5 : 池袋 中教室 (8303, 8304)

⑥ 新座 Mac 教室 (N822)

※Mac 教室の運用を 8 月で終了した。

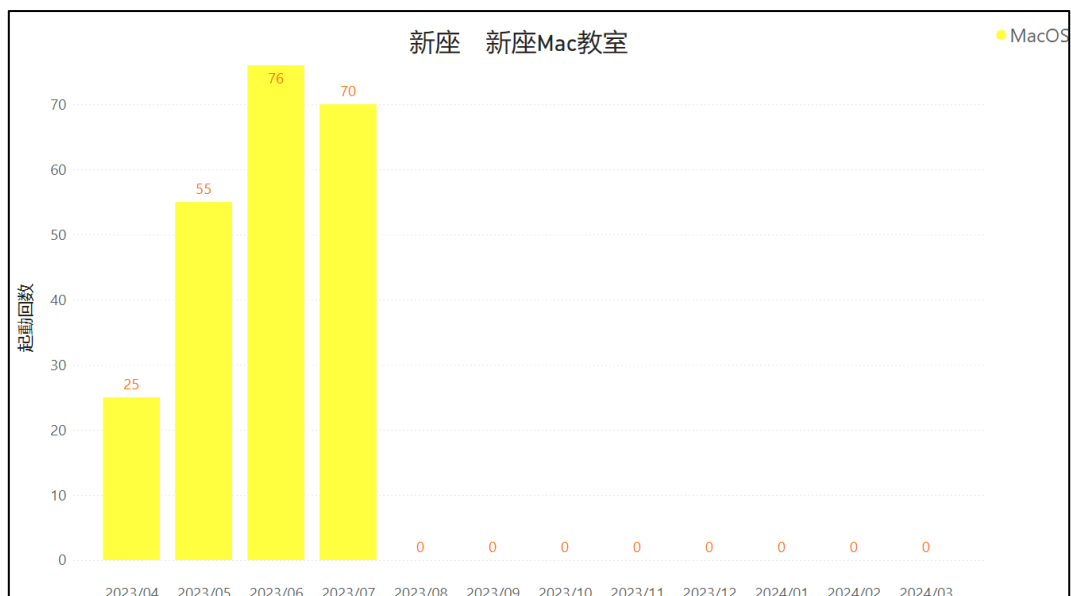


図 6 : 新座 Mac 教室 (N822)

⑦ 池袋 演習室

a. 6号館 (6205, 6206, 6209, 6305, 6405, 6406)

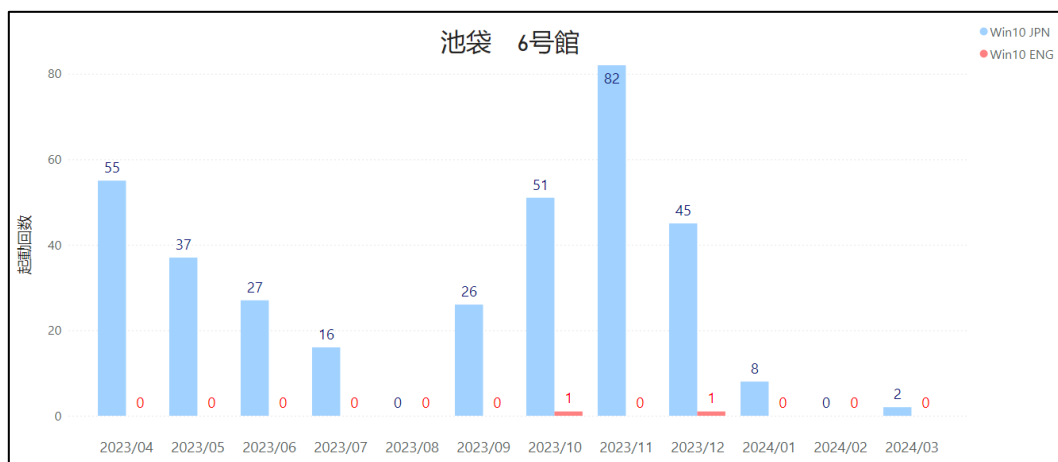


図7：池袋 演習室 6号館 (6205, 6206, 6209, 6305, 6405, 6406)

b. 8号館 (8506)

※9月より演習室での運用開始

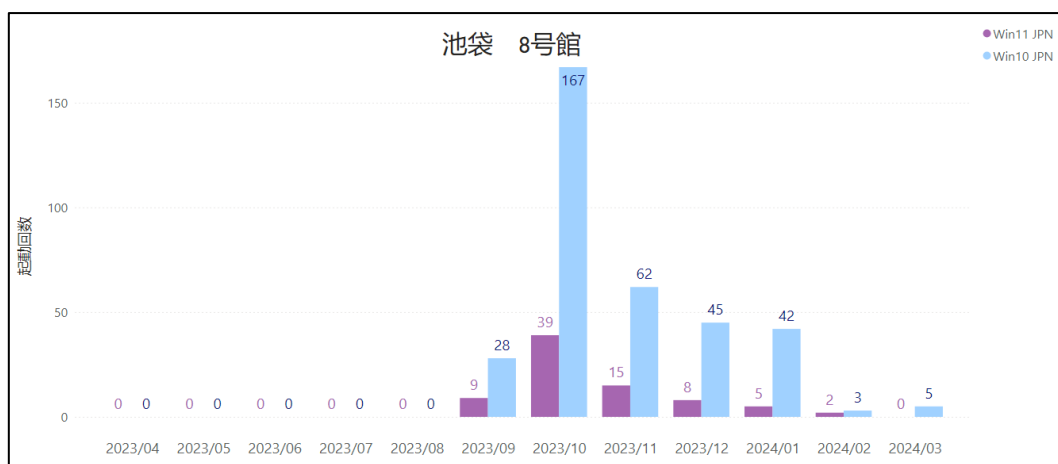


図8：池袋 演習室 8号館 (8506)

⑧ 新座 演習室

a. 8号館 3F 以外 (N824, N841, N849)

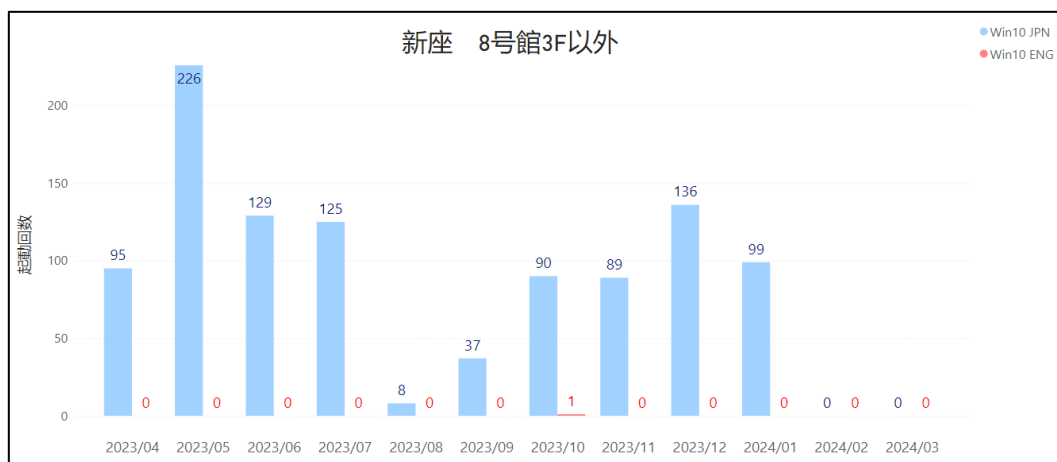


図9：新座 演習室 8号館 3F 以外 (N824, N841, N849)

b. 8号館 3F (N833~N836)

※9月より演習室での運用開始

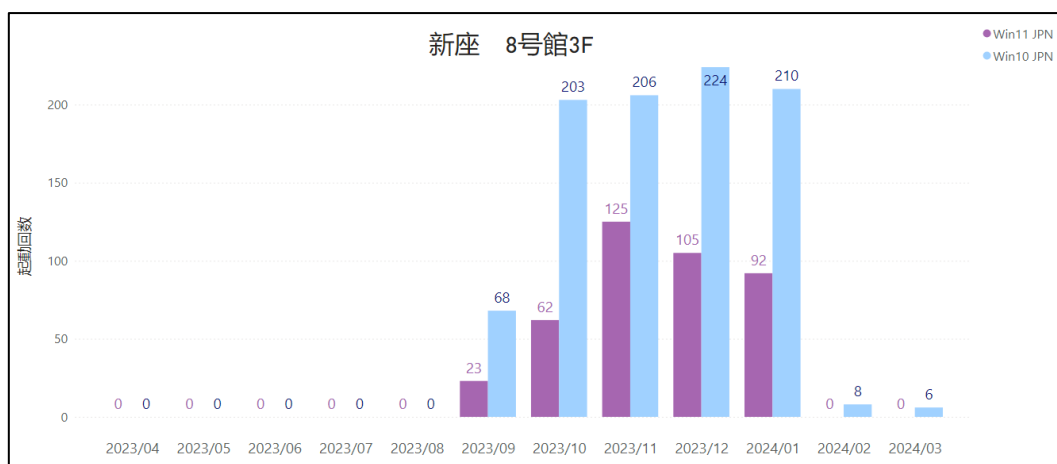


図10：新座 演習室 8号館 3F (N833~N836)

(2). 起動遅延回数年間推移（教室別グラフ）

電源ボタンを押してログイン画面の表示まで+ログイン操作からデスクトップが表示されるまでの時間を計測する。“電源押下～デスクトップ表示の時間”で閾値を超えたものを遅延としてカウントする。

① 池袋 PC 教室（8301, 8302, 8402, 8403, 8404）

閾値 180 秒でカウント

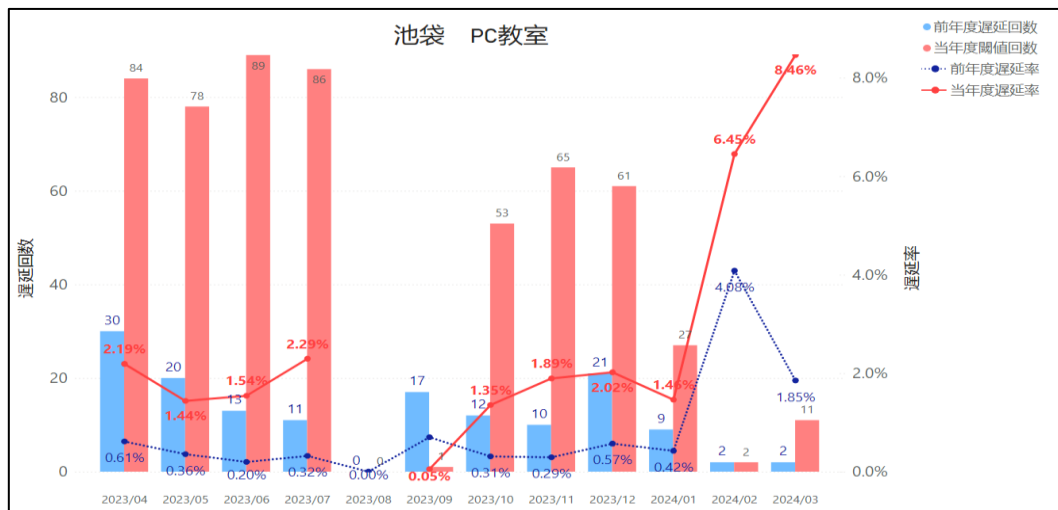


図 11：池袋 PC 教室（8301, 8302, 8402, 8403, 8404）

② 新座 PC 教室（N821, N822※, N823）

※ 9 月以降は N822 も対象

閾値 180 秒でカウント

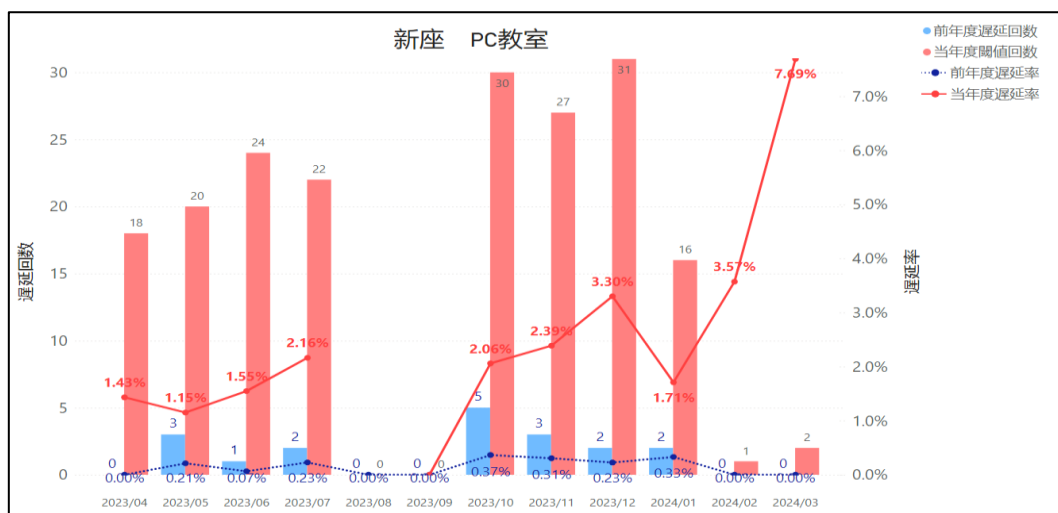


図 12：新座 PC 教室（N821, N822, N823）

③ 池袋 CALL 教室 (8501, 8502)

※ 7月までは 8501～8506 教室の利用状況である。
 閾値 180 秒でカウント

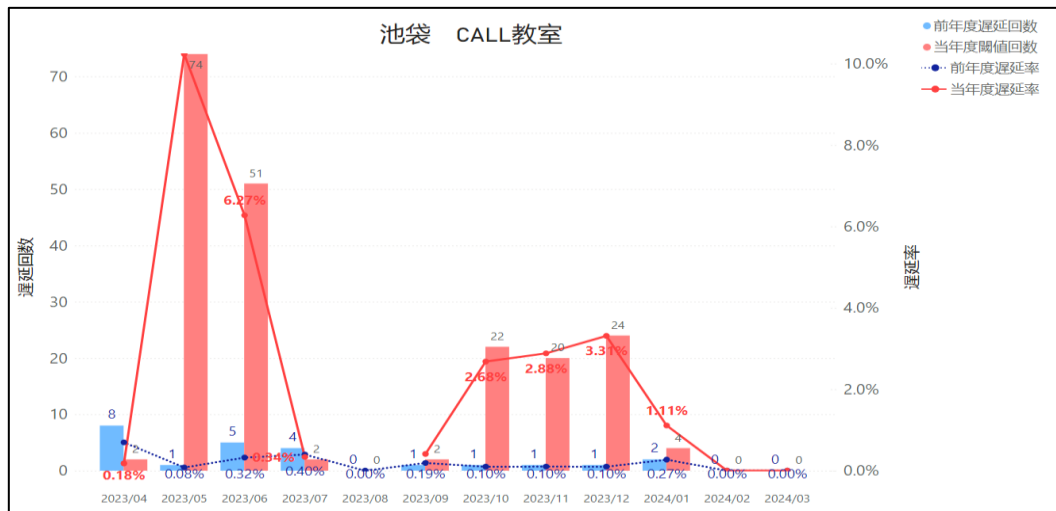


図 13 : 池袋 CALL 教室 (8501, 8502)

④ 新座 CALL 教室 (N831, N832)

※ 7月までは N831～N836 教室の利用状況である。
 閾値 180 秒でカウント

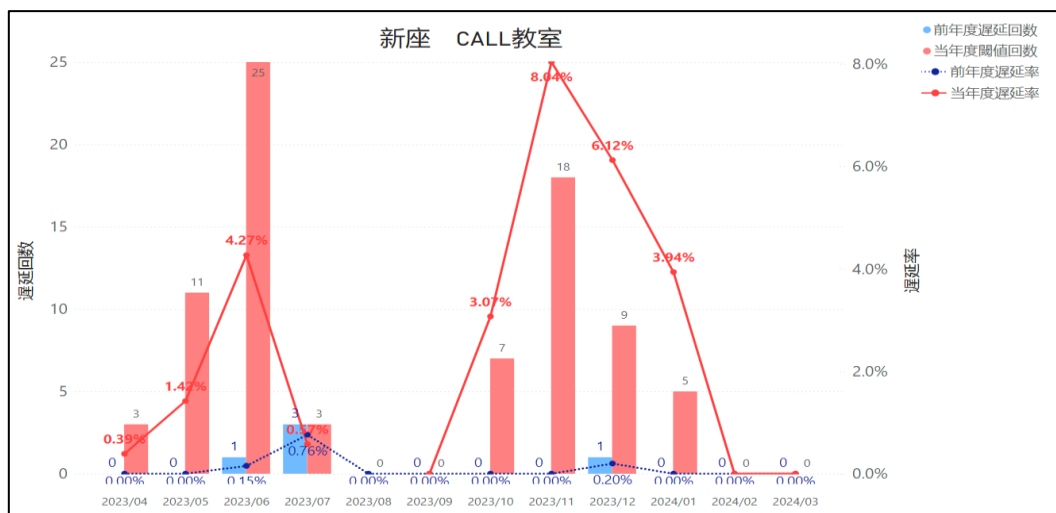


図 14 : 新座 CALL 教室 (N831, N832)

⑤ 池袋 中教室 (8303, 8304)

閾値 150 秒でカウント

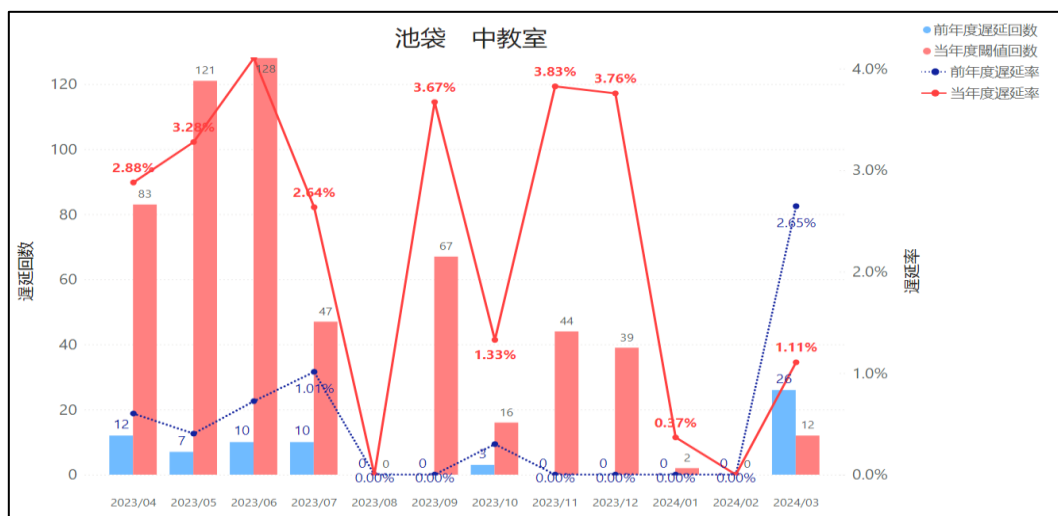


図 15 : 池袋 中教室 (8303, 8304)

⑥ 新座 Mac 教室 (N822)

遅延データ取得不可のため図表等は掲載はしない。

⑦ 池袋 演習室

a. 6号館 (6205, 6206, 6209, 6305, 6405, 6406)

閾値 150 秒でカウント

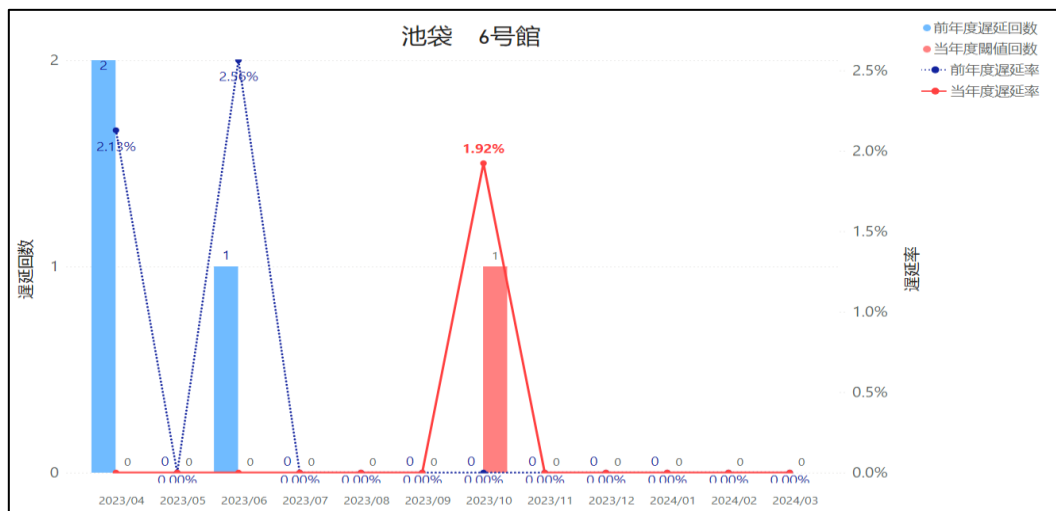


図 16 : 池袋 演習室 6号館 (6205, 6206, 6209, 6305, 6405, 6406)

b. 8号館 (8506)

※9月より演習室での運用開始

閾値 180 秒でカウント

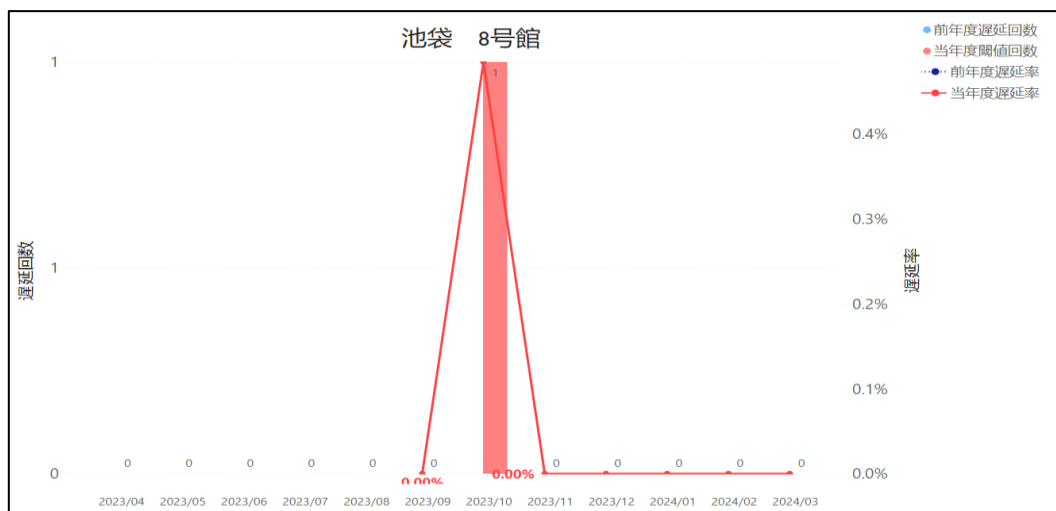


図 17 : 池袋 演習室 8号館 (8506)

⑧ 新座 演習室

a. 8号館 3F 以外 (N824, N841, N849)

閾値 150 秒でカウント

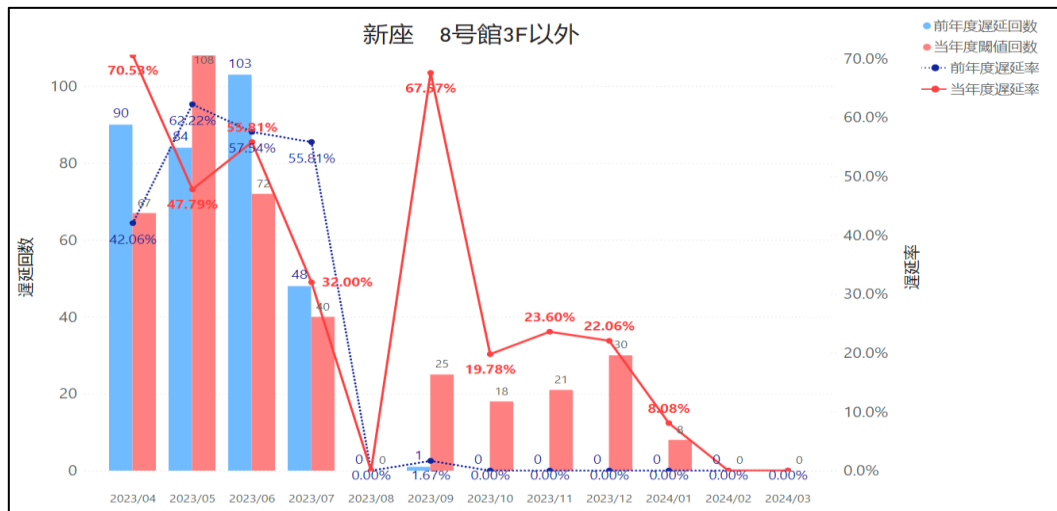


図 18 : 新座 演習室 8号館 3F 以外 (N824, N841, N849)

b. 8号館 3F (N833~N836)

※ 9月より演習室での運用開始

閾値 180 秒でカウント

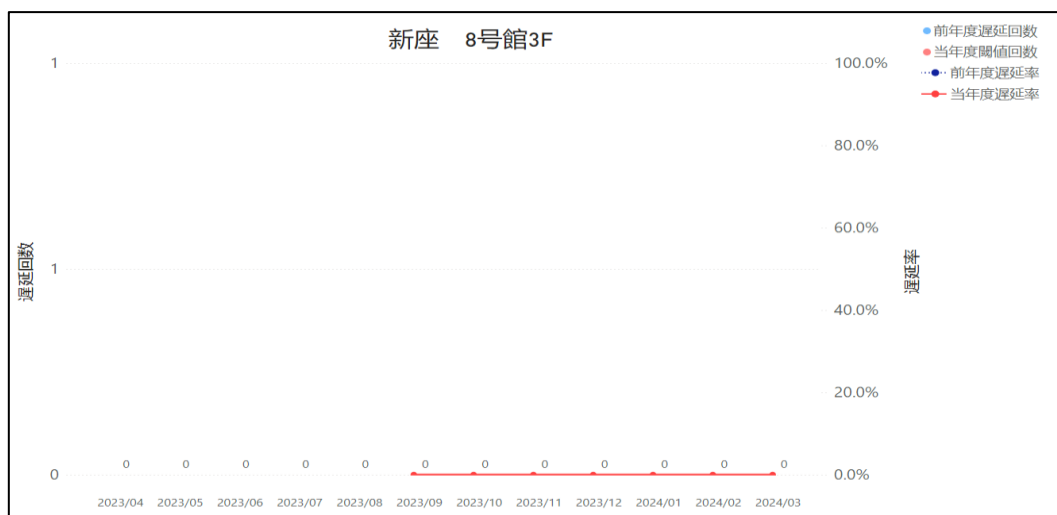


図 19 : 新座 演習室 8号館 3F (N833~N836)

(3). アプリケーション利用状況

利用状況の上位 5 位までを掲載する。

① 池袋 PC 教室 (8301, 8302, 8402, 8403, 8404)

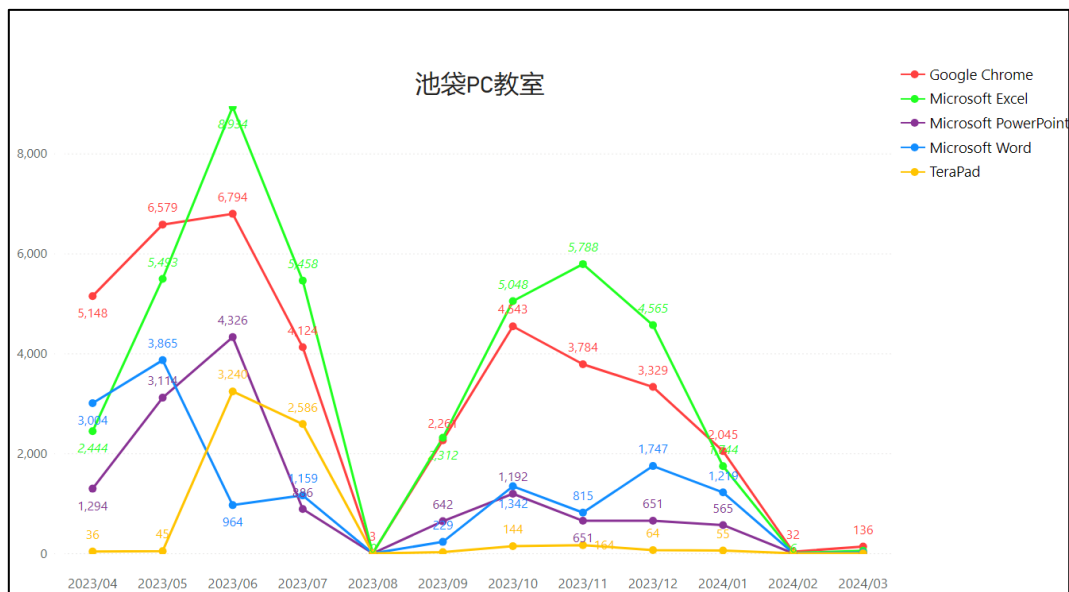


図 20 : 池袋 PC 教室 (8301, 8302, 8402, 8403, 8404)

② 新座 PC 教室 (N821, N822※, N823)

※ 9 月以降は N822 も対象

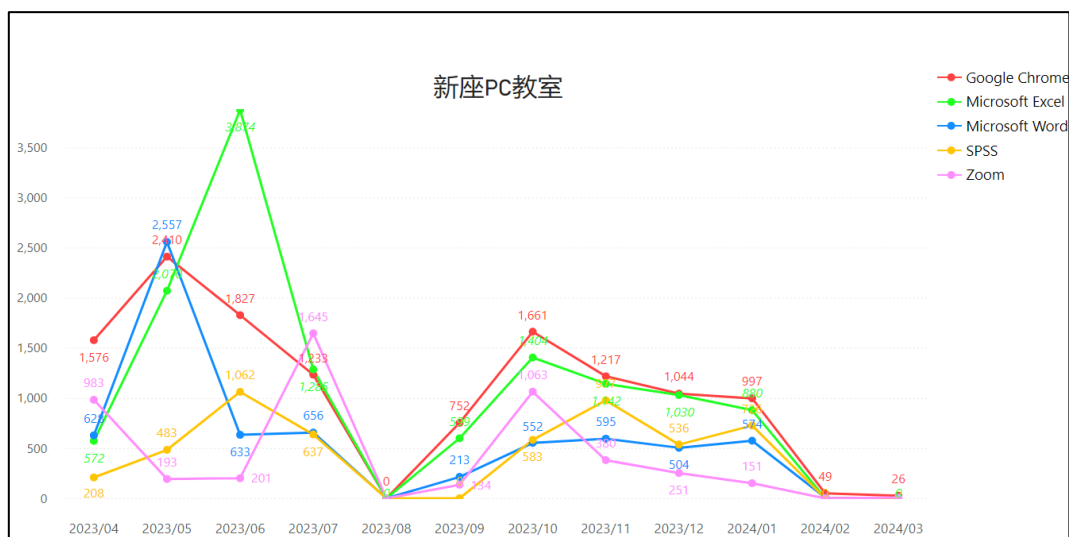


図 21 : 新座 PC 教室 (N821, N822, N823)

③ 池袋 CALL 教室 (8501, 8502)

※ 7月までは 8501～8506 教室の利用状況である。

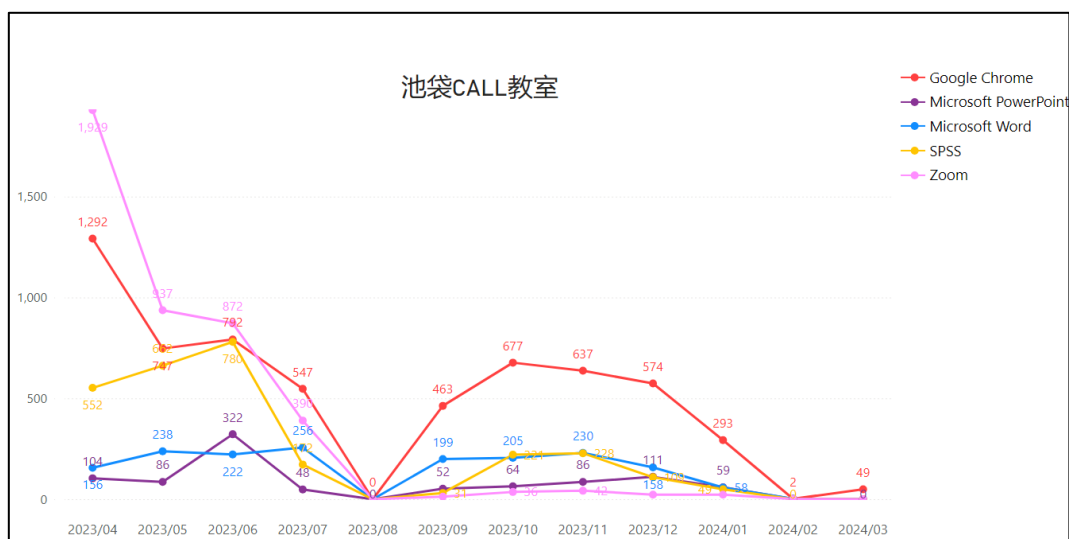


図 22 : 池袋 CALL 教室 (8501, 8502)

④ 新座 CALL 教室 (N831, N832)

※ 7月までは N831～N836 教室の利用状況である。

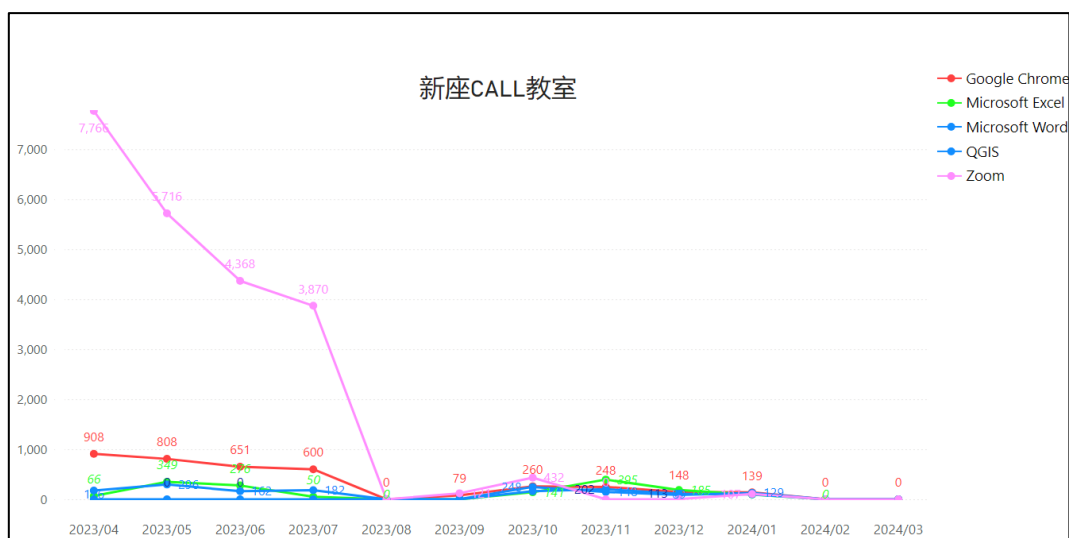


図 23 : 新座 CALL 教室 (N831, N832)

⑤ 池袋 中教室 (8303, 8304)

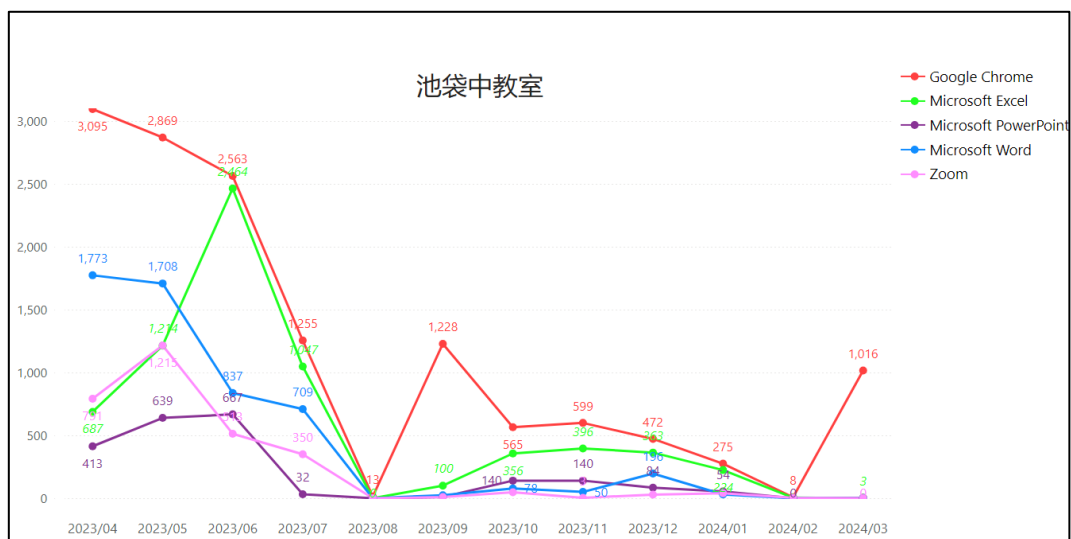


図 24 : 池袋 中教室 (8303, 8304)

⑥ 新座 Mac 教室 (N822)

※Mac 教室の運用を 8 月で終了した。

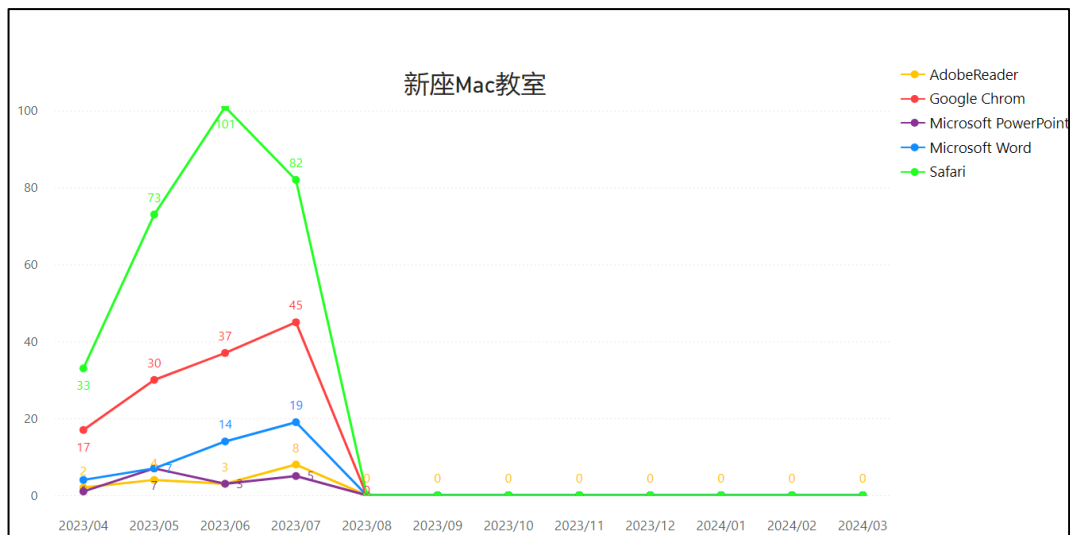


図 25 : 新座 Mac 教室 (N822)

⑦ 池袋 演習室

a. 6号館 (6205, 6206, 6209, 6305, 6405, 6406)

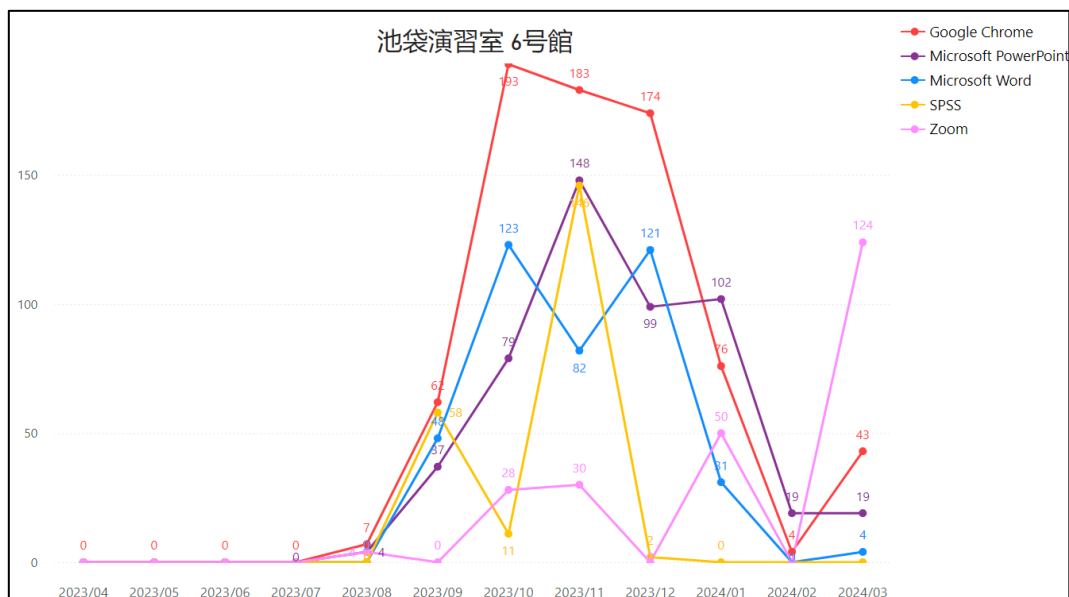


図 26 : 池袋 演習室 6号館 (6205, 6206, 6209, 6305, 6405, 6406)

b. 8号館 (8506)

※9月より演習室での運用開始

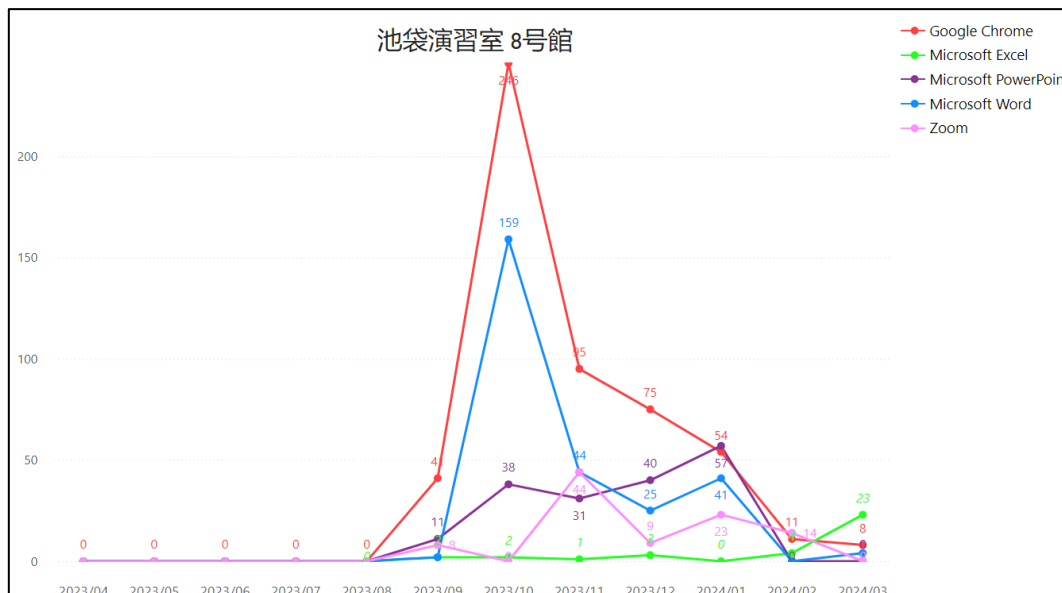


図 27 : 池袋 演習室 8号館 (8506)

⑧ 新座 演習室

a. 8号館 3F 以外 (N824, N841, N849)

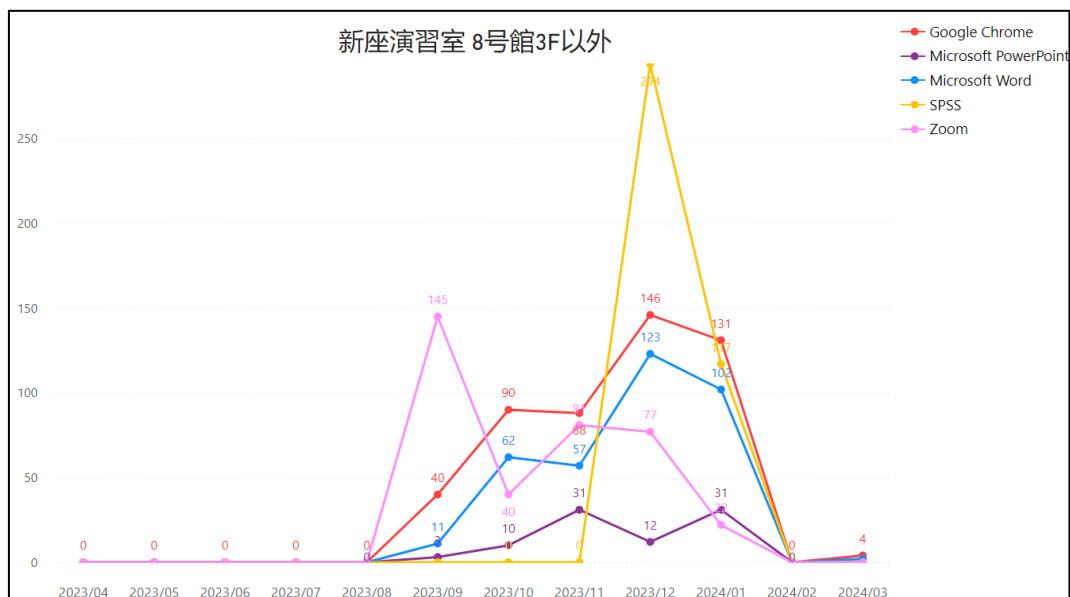


図 28 : 新座 演習室 8号館 3F 以外 (N824, N841, N849)

b. 8号館 3F (N833~N836)

※9月より演習室での運用開始

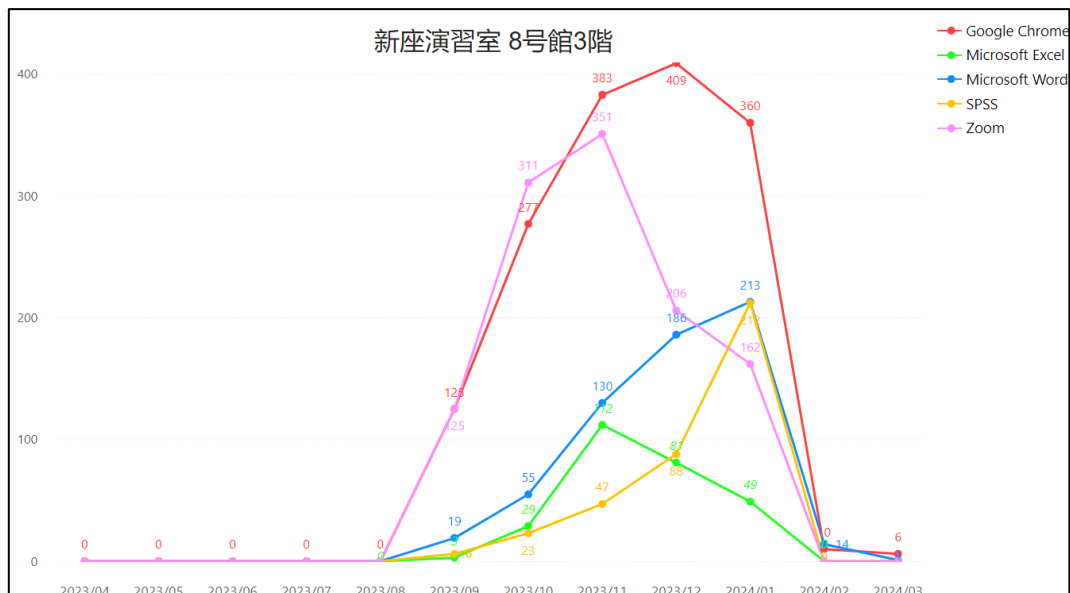


図 29 : 新座 演習室 8号館 3F (N833~N836)

4. 2023年度秋学期より一部のPC教室、CALL教室の改訂を実施した。

(1). 演習室に運用変更

① 池袋 8503～8506 教室 ※2023年9月より

② 新座 N833～N836 教室 ※2023年9月より

(2). PC (Windows) 教室に運用変更

① 新座 N822 (Mac) 教室 ※2023年9月より

5. 2023年度のまとめ

CALL教室のPCは、パフォーマンスの改善としてHDDからSSDに換装、メモリの増設を実施してきたが最新の環境で快適に動作させるのは難しくなっていた。2023年9月でPCの改訂を実施し、OS、アプリも最新のものに一新することにより動作も早くなり快適に利用できるようになった。同時にPC教室も大きい箱型PCだったものをノートPCへ更改し、机上を広く利用できるようになった。

新座Mac教室(N822)については、Macの運用を終了し、Windows PCで入れ替えを実施した。