

制作

立教大学国際センター International Office, Rikkyo University

〒171-8501 東京都豊島区西池袋 3-34-1  
3-34-1, Nishi-Ikebukuro, Toshima-ku, Tokyo 171-8501  
TEL 03-3985-2673 FAX 03-3985-4290

〒352-8558 埼玉県新座市北野 1-2-26  
1-2-26, Kitano, Niiza-shi, Saitama 352-8558  
TEL 048-471-6792 FAX 048-471-7312

<https://spirit.rikkyo.ac.jp/international>

# DEPARTURE

## 2021-2022 立教大学留学案内





# 立教大学の海外プログラム

立教大学では、1週間程度のものから1年程度のものまで、多種多様な海外プログラムを実施しています。この冊子は、立教大学が実施する海外プログラムを全般的に紹介することを目的としています。立教大学の海外プログラムを知り、海外で学ぶことの意味を考えながら計画を立て、留学への一歩につなげてください。

留学を  
考えるにあたっての  
ポイント

留学の動機

なぜ留学をしたいのか

留学の目的

なにを学びたいのか

留学後の展望

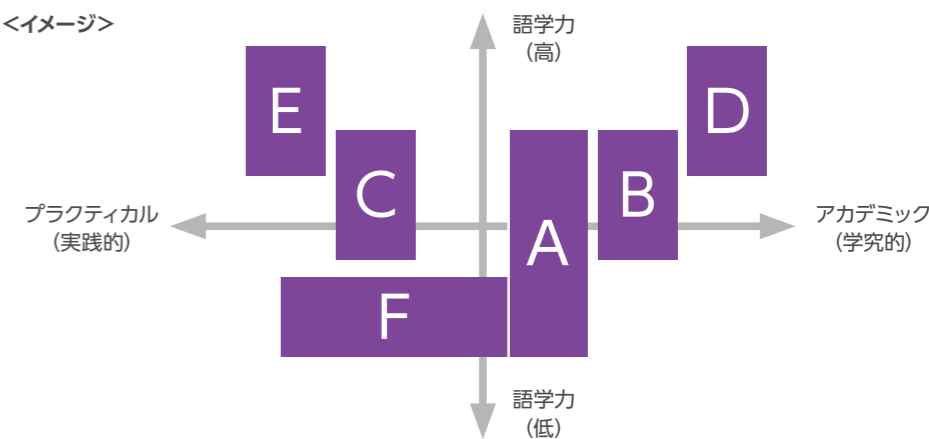
海外で学んだこと・経験したことを  
どのように活かしたいのか

目的別  
海外プログラムの  
タイプ

立教大学で展開するプログラムは、大きく以下の6つに分類できます。興味や関心に  
応じて、自分の目的に合ったプログラムを見つけましょう。

- A 語学授業を受け、語学力を伸ばす。
- B 語学授業を受けながら、海外大学等で特定のテーマについて学ぶ。
- C 語学授業を受けながら、インターンシップ等に参加し実践的に学ぶ。
- D 海外大学で専門分野等の学びを深める。
- E インターンシップやサービスラーニング等、実践的に学ぶ。
- F 海外の歴史や文化等に触れ、また現地の人との交流をとおして自らの視野を広げる。

<イメージ>



注意

- この冊子は、2021年4月現在の立教大学の海外プログラムの概要を取りまとめて掲載しています。
- 年度の途中でプログラムが追加、休止される場合があります。また、説明会の時期・プログラム実施期間は予定であり、変更する場合があります。特に、新型コロナウイルス感染の状況によって、予定が大幅に変更する場合があります。詳細はプログラム実施部局にて確認してください。
- プログラムに参加する際は、必ず募集要項等で詳細を確認してください。
- 授業科目として開講されるものがあります。これらのプログラムに参加するためには、定められた手続きに従い履修登録を行う必要があります。



## 目次

### 2 | 立教大学の海外プログラム

#### 3 | 中・長期の海外プログラム

- 3 全学生対象のプログラム
- 8 体験談
- 9 各学部主催のプログラム

#### 21 | 短期の海外プログラム

- 21 全学生対象のプログラム
- 26 体験談
- 27 各学部主催のプログラム

### インフォメーション

- 17 「グローバル教養副専攻」制度
- 18 語学力向上に向けた支援制度
- 19 留学と就職・進学
- 20 海外留学支援のための奨学金
- 20 立教大学の危機管理体制
- 36 グローバルラウンジでの国際交流
- 37 海外留学 Q&A



# 中・長期の海外プログラム

## 全学生対象のプログラム

### 大学間協定に基づく派遣留学制度

プログラムタイプ D

立教大学と国際交流協定を結んでいる海外の大学へ交換留学生として派遣される留学制度です。派遣先は2020年10月時点で26か国・地域95大学・機関にのぼり、海外の協定校での学習や研究、世界各国からの留学生との交流を通じて視野を広げることができます。

対象	全学部・研究科の学生が対象。 ※ただし、一部協定校においては留学可能な学部・研究科の指定があります。また、学部生・大学院生いずれかのみ受け入れる協定校もあります。				
応募資格	協定校が定める応募資格・条件（課程、学年、語学能力、GPA等）を満たすこと。 例) 求められる語学能力 英語による留学 → 各協定校が定めるTOEFL iBTまたはIELTSアカデミックモジュールの基準を満たす必要があります。 その他言語による留学 → 各協定校が定める語学基準を満たす必要があります。ただし、フランス語（12月募集のみ）・スペイン語・中国語・朝鮮語による留学は本学による語学試験を実施します。				
応募時期	出発時期	対象エリア	出願時期	例) 2022年出発の場合	例) 2023年出発の場合
	春出発 (2~3月)	ブラジル、中国（一部）、韓国、オーストラリア、ニュージーランド	(1回目) 出発の前々年の12月 (2回目) 出発の前年の6月	(1回目) 2020年12月 (2回目) 2021年6月	(1回目) 2021年12月 (2回目) 2022年6月
派遣期間	秋出発 (8~10月)	上記以外 (北米、ヨーロッパ、アジア)	(1回目) 出発の前年の9月 (2回目) 出発の前年の12月	(1回目) 2021年9月 (2回目) 2021年12月	(1回目) 2022年9月 (2回目) 2022年12月
	1学期間~1学年間 ※春出発・秋出発いずれも初回の募集では、留学期間が1年の応募のみ受け付けます。				
留学先学費	留学先学費は原則免除（一部の大学を除く）。				
派遣人数	協定校1校につき、毎年度1~3名程度。				
留学中の学籍と単位認定	派遣留学生は留学中の学籍について、「在学留学」か「休学留学」を選択することができます。 在学留学 → 留学期間が立教大学の在学期間に算入されるため、4年間で卒業することも可能。留学先で修得した単位は本学の卒業要件単位の一部として認定を申請することができる。 休学留学 → 留学先で修得した単位は立教大学の卒業要件単位に振り替えることはできない。留学期間は在学期間とならないため、卒業は半期または1年遅くなる。				

詳細は、「2022 STUDY ABROAD 派遣留学生募集要項」を必ず確認してください。

<http://s.rikkyo.ac.jp/studyabroad>

問い合わせ先

国際センター (池袋) マキムホール (15号館) 1階 ☎03-3985-2673  
(新座) 7号館2階 ☎048-471-6792

## 大学間協定校一覧 (2020年10月現在)

北米・南米	ヨーロッパ	アジア
アメリカ 25校	ベルギー 1校	中国 9校
シカゴ大学 コーネル大学 ケント州立大学 リンフィールド大学 サウス大学 ヴァージニア大学 ウェスタン・ミシガン大学 ペロイト大学 マーシー大学 アーカンソー州立大学 ストックトン大学 トレド大学 テキサス州立大学サンマルコス校 モンタナ州立大学 セントクラウド州立大学 ノースイースタンイリノイ大学 ウェストフロリダ大学 ウェストアラバマ大学 ニューメキシコ大学 ルイジアナ州立大学 セントラルオクラホマ大学 オレゴン大学 ワシントン大学 カリフォルニア大学サンタクルーズ校 カリフォルニア・ポリテクニク州立大学	ヨーロップ フランス 4校 フランス国立東洋言語文化研究所(INALCO) リヨン第3大学 パリ大学 (旧パリ・デイドロ大学) ギユスターヴ・エッフェル大学 (旧パリ東大) ドイツ 5校 ボン大学 フンボルト大学 テュービンゲン大学 マールブルク大学 ヴッパータール大学 オランダ 4校 ライデン大学 ラドバウド大学ナイメヘン校 ロッテルダム・エラスムス大学 歴史文化コミュニケーション学部 ゾイド応用科学大学 フィンランド 1校 トゥルク大学 ポーランド 1校 ワルシャワ大学 スペイン 4校 レオン大学 セビリア大学 アリカンテ大学 サラマンカ大学 英国 7校 エセックス大学 シェフィールド大学 リンカーン大学 アベリストウィス大学 チチェスター大学 サセックス大学 リヴァプール大学 アイルランド 1校 ダブリンシティ大学 人文社会科学部 トルコ 1校 サバンジュ大学 スイス 1校 東スイス (旧ザンクトガレン) 応用科学大学 イタリア 1校 ヴェローナ大学	香港中文大学 華東師範大学 北京外国語大学 吉林大学 南開大学 山西大学 中国人民大学 南京大学 廈門大学 台湾 3校 天主教輔仁大学 国立政治大学 聖約翰科技大学 韓国 5校 梨花女子大学 高麗大学 西江大学 聖公会大学 延世大学 フィリピン 2校 アテネオ・デ・マニラ大学 アジア・トリニティ大学 シンガポール 2校 シンガポール国立大学 人文社会学部 南洋理工大学 タイ 1校 チュラロンコン大学 インドネシア 1校 パジャジャラン大学 ベトナム 1校 RMITベトナム校 オセアニア オーストラリア 6校 RMITオーストラリア校 ラトローブ大学 マードック大学 ニューサウスウェールズ大学 南オーストラリア大学 カーティン大学 ニュージーランド 1校 ウェリントン・ヴィクトリア大学
カナダ 6校	メキシコ 1校	
セントメリーズ大学 シェルブルック大学 ケベック大学モントリオール校 ダグラス大学 フレーザーバレー大学 ニューファンドランドメモリアル大学	ブラジル 1校	
サンパウロ大学		

※協定校側の都合や国の情勢等によって、募集を行わないことがあります。

### プログラムタイプ

- A: 語学授業を受け、語学力を伸ばす。
- B: 語学授業を受けながら、海外大学等で特定のテーマについて学ぶ。
- C: 語学授業を受けながら、インターンシップ等に参加し実践的に学ぶ。
- D: 海外大学で専門分野等の学びを深める。
- E: インターンシップやサービラーニング等、実践的に学ぶ。
- F: 海外の歴史や文化等に触れあい、また現地の人との交流をとおして自らの視野を広げる。

## 海外留学プログラム (半期・1年 授業料非免除)

プログラムタイプ AまたはD

本プログラムは、アメリカのケント州立大学 (オハイオ州) またはセントクラウド州立大学 (ミネソタ州) に、半期 (約4か月) または1年 (約10か月) 留学するプログラムです。各大学付属の英語教育機関 (ESL/IEC) にて英語を中心とした授業、または正規課程にて専門科目の授業を受けることができます。現地大学と立教大学に学費を支払うこととなりますが、成績と現地でのプレースメントテストの結果次第で派遣留学と同じように授業を受けることが可能です。

	ケント州立大学		セントクラウド州立大学	
留学期間	半期：2021年8月～2021年12月 1年：2021年8月～2022年5月			
派遣基準	英語教育機関 (ESL)	正規課程	英語教育機関 (IEC)	正規課程
	TOEIC L&R (IP含む) 400点以上、英検2級以上、TOEFL iBT41点以上、IELTS5.0点以上のいずれかを満たす者	TOEFL iBT71点以上または、IELTS6.0点以上で、GPA2.00以上	TOEIC L&R (IP含む) 400点以上、英検2級以上、TOEFL iBT41点以上、IELTS5.0点以上のいずれかを満たす者	TOEFL iBT61点以上 (R,W,Lのセクションが各15点以上) または、IELTS5.5点以上
申込期間	2021年3月12日 (金)～3月18日 (木) 17時			
定員	15名程度		20名程度	
費用概算 (留学先学費、寮費、食費、保険料等)	英語教育機関 (ESL)	正規課程	英語教育機関 (IEC)	正規課程
	半期：約170万円 1年：約350万円	半期：約230万円 1年：約450万円	半期：約120万円 1年：約230万円	半期：約115万円 1年：約230万円
	<ul style="list-style-type: none"> <li>●上記以外に、アメリカへの航空券費用、ビザ費用、教科書代、その他生活費等がかかります。</li> <li>●派遣先大学の都合や為替レートの変動等により、変更となることもあります。(上記は1\$=110円で計算しています)</li> </ul>			
学籍	「在学留学」または「休学留学」			
単位認定	「在学留学」の場合、本学学則および本学大学院学則により認定する場合があります。			
履修科目の接続	協定校派遣留学に準じて行う。			
その他	1学期目終了後に留学先大学の定める基準を満たした場合は、2学期目から正規課程の科目の履修が可能となる。			

応募資格は別途定めていますので、詳細は「募集要項」を必ず確認してください。

🌐 <http://s.rikkyo.ac.jp/visitingp>

問い合わせ先 国際センター (池袋) マキムホール (15号館) 1階 ☎03-3985-2673  
(新座) 7号館2階 ☎048-471-6792

## 認定校留学制度

プログラムタイプ AまたはD

認定校留学制度とは、「協定校派遣留学制度によらず学生個人が留学先大学の入学許可を取得した留学計画に対し、立教大学が正式な認可を付与する」制度です。認可を受けるためには各学部・研究科の承認を得る必要があります。認定校留学として認可を受けた場合、学籍や履修科目等について協定校派遣留学制度に準じた取り扱いとなり、本学が支給する海外留学奨学金制度の対象にもなります。

資格	学部生：留学時在学2年目以上 大学院生：留学時の在学年数については制限を設けない。 応募時において本学学部または大学院に在学し、派遣期間中、本学学部または大学院に在籍する者 ※休学中は申請できません。										
対象機関	学位授与権のある大学または高等教育機関、および大学付属の語学学校に限る。 ※短期大学、コミュニティカレッジ、専門学校、一般の語学学校は対象外となります。										
期間	90日以上1年以内 (留学先大学の授業開始から授業終了までが90日以上であること。オリエンテーションや学期末試験日程は含めない)。 ただし、申請・審議を経て1年を限度とし留学期間の延長を認めることがある。										
学籍	「在学留学」または「休学留学」										
単位認定	「在学留学」の場合、本学学則および本学大学院学則により認定する場合があります。										
履修科目の接続	協定校派遣留学に準じて行う。										
申請時期	留学先大学のオリエンテーション開始時期によって、申請時期が異なります。 <table border="1"> <thead> <tr> <th>オリエンテーション開始時期</th> <th>申請時期</th> </tr> </thead> <tbody> <tr> <td>2021年5月～7月</td> <td>2021年3月中旬</td> </tr> <tr> <td>2021年8月～10月</td> <td>2021年5月中旬</td> </tr> <tr> <td>2021年11月～2021年1月</td> <td>2021年9月上旬</td> </tr> <tr> <td>2022年2月～4月</td> <td>2021年11月中旬</td> </tr> </tbody> </table>	オリエンテーション開始時期	申請時期	2021年5月～7月	2021年3月中旬	2021年8月～10月	2021年5月中旬	2021年11月～2021年1月	2021年9月上旬	2022年2月～4月	2021年11月中旬
オリエンテーション開始時期	申請時期										
2021年5月～7月	2021年3月中旬										
2021年8月～10月	2021年5月中旬										
2021年11月～2021年1月	2021年9月上旬										
2022年2月～4月	2021年11月中旬										
申請書類	<ol style="list-style-type: none"> <li>1. 認定校留学申請書 (国際センター所定用紙)</li> <li>2. 留学先入学願書 (写)</li> <li>3. 留学先学校案内および履修要項等 (写)</li> <li>4. 留学先 Academic Calendar (写)</li> <li>5. 留学先入学許可書 (写)</li> <li>6. 本学成績証明書 (和文)</li> <li>7. 認定校留学先情報 (国際センター所定用紙)</li> <li>8. 指導教員による推薦状 (大学院生のみ)</li> </ol>										

申請方法・時期等の詳細は、「募集要項」を必ず確認してください。

🌐 <http://s.rikkyo.ac.jp/approved>

問い合わせ先 国際センター (池袋) マキムホール (15号館) 1階 ☎03-3985-2673  
(新座) 7号館2階 ☎048-471-6792

### プログラムタイプ

A：語学授業を受け、語学力を伸ばす。  
B：語学授業を受けながら、海外大学等で特定のテーマについて学ぶ。  
C：語学授業を受けながら、インターンシップ等に参加し実践的に学ぶ。  
D：海外大学で専門分野等の学びを深める。

E：インターンシップやサービラーニング等、実践的に学ぶ。  
F：海外の歴史や文化等に触れあい、また現地の人との交流をとおして自らの視野を広げる。



## 国連ユースボランティア

プログラムタイプ E

国連ユースボランティアは、世界の平和と開発を支援するためにボランティアリズムを推進する国連機関である国連ボランティア計画 (UN Volunteers) が大学と連携して、学生を開発途上国へボランティアとして派遣するプログラムです。

約5か月間 (9月～2月)、開発途上国において国連事務所や政府機関、NGOなどに派遣され、業務指示書に基づき各機関のスタッフや現地の人々とともに活動に従事します。ウェブサイト作成などの広報活動、プロジェクト運営の支援などを通して、教育、環境、保健衛生などの分野の活動に携わります。

派遣先	使用言語	説明会	プログラム実施期間	単位	定員	費用概算
国連から提示される 開発途上国の国連事務所等の機関 (アジア、アフリカ、南米、大洋州など)	英語他	1月頃	9月～2月 (約5か月)	正課	若干名	約20～30万円

※本プログラムは毎年関係機関と調整を行い派遣を決定する。  
※学内選考および国連による選考あり。

申請方法等の詳細は、「募集要項」を必ず確認してください。

### 過去の派遣の様子



2018年度派遣  
派遣国：インドネシア  
派遣機関：IOM (国際移住機関)



2019年度派遣  
派遣国：カザフスタン  
派遣機関：UNRCO (国連常駐調整官オフィス)

派遣中の学生の週間活動レポートをグローバル教育センターホームページで公開しています。

実際の活動の様子が分かります。ぜひご覧ください。

<https://ghrd.rikkyo.ac.jp>



問い合わせ先 グローバル教育センター (池袋) マキムホール (15号館) 2階 ☎03-3985-4613

#### プログラムタイプ

- A: 語学授業を受け、語学力を伸ばす。
- B: 語学授業を受けながら、海外大学等で特定のテーマについて学ぶ。
- C: 語学授業を受けながら、インターンシップ等に参加し実践的に学ぶ。
- D: 海外大学で専門分野等の学びを深める。
- E: インターンシップやサービスマーケティング等、実践的に学ぶ。
- F: 海外の歴史や文化等に触れあい、また現地の人との交流をとおして自らの視野を広げる。

#### 費用概算について

上記の費用概算は個人負担分 (事前・事後研修経費・海外旅行保険料・予防接種・健康診断費用等) の概要です。この他必要な往復渡航費・現地住居費・生活費等の経費については2020年度現在国連ボランティア計画が大幅に負担している大変貴重なプログラムです。



「日本よりもジェンダーギャップ指数が高い国の目線でジェンダー論を学んでみたい」と思い、カナダへの留学を決めました。カナダは移民が多く、留学生も多かったため、世界中の国出身の友達ができました。留学を振り返ると、積極的に人に話しかけていたと感じます。留学に出発する前に立てた「人と関わる機会を多く持つ」という目標を忘れないで過ごすことができたからだと思います。ボランティアやヨガレッスン、学校主催のイベントなど興味を持ったことには何でも挑戦しました。また、クラスメイトからスーパーの店員まで、誰にでも積極的に話しかけて仲よくなるうとしていました。その甲斐があったか、たくさんの友達ができ、週末はいつも交流の予定で埋まっていた。この姿勢によって得られた様々な人との出会いや貴重な経験を通じて、人と関わり合う姿勢の大切さを学びました。これからもこの姿勢を持ち続けたいと思います。

文学部 結城 恋世さん  
2019年度 / 大学間協定校：ダグラス大学

## 中・長期の海外プログラム 体験談



元々、立教大学を選んだ理由は韓国に留学するためでした。外資系CAを目指していた私は、英語だけではなく他言語も学びたいと思い、日本語と似ていて学びやすく、自分の興味のある韓国語を選びました。留学中は「韓国語を困らない程度に話せるようになること」を目標としていました。そのため、現地では勉強ももちろん大事ですが、積極的に日韓交流会などに参加して韓国人の友人を増やすことを心掛けました。日韓交流で知り合った友人たちは現地の人しか知らないお店や場所に連れて行ってくれたりなど言語交換をしながら私にたくさんのお話を教えてくれました。様々な人と交流する中で私が感じたのは、韓国人は面倒見がよくまた勉強熱心であるという点でした。面倒見のよさに何度も助けられ、私は韓国での生活が困ることなくできたのだと思います。帰国後、韓国の航空会社に就職をするつもりでしたが、昨今のコロナ禍により航空系すべての採用がなくなりました。当初の留学最終目標とは異なる結果とはなりましたが、これからの違う形で韓国と関わっていこうと思っています。

観光学部 今江 莉乃さん  
2019年度 / 大学間協定校：高麗大学



私が留学をしようと思ったきっかけは大学2年次の夏にカナダへ3週間行った際に、もっと英語が話せるようになりたいと思った事と、新しい環境で何かに挑戦してみたいと思ったことがきっかけです。留学中の目標は英語力の向上と、自ら行動する人になる事でした。現地の授業では英語の話す力・聞く力・読み取る力をバランスよく学ぶ事ができました。また、授業外ではテニス部にも入部し、現地の部員とアリゾナまで遠征に行ったり、大会に参加したりしました。常にアクティブで自分の意見をはっきり述べる現地の学生達と過ごすうちに私も自ら行動を起こしたり、意見を述べる事ができるようになりました。帰国してからは、留学で得たものを就職活動に活かし、無事に就きたい仕事の内定をいただく事ができました。アルバイト先でも留学で学んだ英語力を活かすことができ、英語を話すことがさらに楽しくなりました。今後も留学で得た英語力・積極性を活かして社会人でも成長を続けたいと思います。

経営学部 市田 実鈴さん  
2019年度 / 学費非免除：セントクラウド州立大学





## 各学部主催のプログラム

立教大学では全学生対象の海外プログラムの他に、学部が独自に教育課程の編成の中で主催する海外プログラムがあります。原則として実施する学部の学生に参加の機会が提供されます。派遣期間は半期又は1年間で、語学力や専門分野に応じた授業を履修し、現地の学生と一緒に大学生活を送ることができます。海外企業でのインターンシップなど、海外をフィールドに実践的に学ぶプログラムを提供する学部もあります。プログラムごとに対象や条件などが異なりますので、詳細は必ずプログラム実施部局にて確認してください。また、説明会の時期は予定であり、変更する場合があります。

### 文学部・文学研究科・キリスト教学研究科 海外プログラム

教務部 学部事務1課(文学部・文学研究科・キリスト教学研究科担当)  
池袋キャンパス ロイトホール5階 ☎03-3985-3392

P10

### 社会学部 海外プログラム

社会学部 海外留学プログラム担当  
池袋キャンパス タッカーホール4階 ☎03-3985-4010

P10

### 法学部 海外プログラム

法学部 海外留学プログラム担当  
池袋キャンパス タッカーホール4階 ☎03-3985-3967

P11

### 観光学部 海外プログラム

留学サポートセンター  
新座キャンパス 5号館5階 ☎048-471-7421

P11-12

### 経営学部 海外プログラム

国際交流事務局  
池袋キャンパス マキムホール15号館6階 ☎03-3985-4241

P12-13

### 異文化コミュニケーション学部 海外プログラム

留学準備室  
池袋キャンパス マキムホール15号館6階 ☎03-3985-4712

P14-15

### Global Liberal Arts Program (GLAP) 海外プログラム

グローバル・リベラルアーツ・プログラム運営センター事務室  
池袋キャンパス マキムホール15号館2階 ☎03-3985-4612

P16

## 文学部・文学研究科・キリスト教学研究科

海外プログラム

### 学部間協定による派遣留学制度(2022年度派遣)

単位	条件を満たせば認定することもある
プログラムタイプ	D

下記の学部間協定を締結しているドイツ語圏4大学に学生を1年間派遣する。申請時にドイツ語検定3級以上又はドイツ文化センターのドイツ語資格SD2以上の合格証明書を有することを原則としている。選考にあたっては語学力、成績、留学目的、計画性を総合的に審査する。

派遣国・地域	派遣先	使用言語	説明会	出発時期	留学期間	定員	派遣先学費
ドイツ	フランクフルト大学 第9学群	ドイツ語	2021.5 (予定)	春	1年	3名	免除
ドイツ	ケルン大学 哲学部	ドイツ語	2021.5 (予定)	春	1年	2名	免除
ドイツ	エアランゲン・ニュルンベルク大学 哲学・社会科学・神学学部	ドイツ語	2021.5 (予定)	春	1年	2名	免除
オーストリア	インスブルック大学 人文学部第1・第2	ドイツ語	2021.5 (予定)	春	1年	2名	免除

※ 出発時期は欠員のある場合などには秋出発の可能性もある。

### 英米文学専修 留学プログラム(2022年度派遣)

単位	条件を満たせば認定することもある
プログラムタイプ	D

文学部文学科英米文学専修の2～4年次生対象。協定校であるハワイ大学ヒロ校に1または2セメスター派遣。申請時にTOEFL61iBT(173CBT/500PBT)、IELTS5.5点、英検2級A(CSE2,150以上)以上のいずれかのスコアが必要。派遣先大学では基本的には開講されている全ての授業履修が可能。

派遣国・地域	派遣先	使用言語	説明会	出発時期	留学期間	定員	派遣先学費
アメリカ	ハワイ大学 ヒロ校	英語	2021.12 (予定)	秋	半期・1年	5名	自己負担

☞ <https://arts.rikkyo.ac.jp/undergraduate/english/hilo/index.html>

## 社会学部

海外プログラム

### 学部間協定による派遣留学制度(2022年度派遣)

単位	条件を満たせば認定することもある
プログラムタイプ	D

社会学部では、以下の4大学と学部間協定を締結し、派遣留学プログラムを実施しています。応募対象者は本学社会学部2年次以上または社会学研究科在籍者となります。海外大学への派遣留学を考えている学生は、ぜひ積極的に派遣留学説明会に参加してください。

派遣国・地域	派遣先	使用言語	説明会	出発時期	留学期間	定員	派遣先学費
台湾	天主教輔仁大学	中国語 もしくは英語	2021.5 (予定)	春・秋	半期・1年	2名	免除
韓国	ソウル市立大学	朝鮮語 もしくは英語	2021.5 (予定)	春・秋	半期・1年	2名	免除
オーストラリア	モナシュ大学	英語	2021.5 (予定)	春	半期・1年	2名	免除
中国	同済大学	中国語 もしくは英語	2021.5 (予定)	春・秋	半期・1年	2名	免除

プログラム  
タイプ

A: 語学授業を受け、語学力を伸ばす。  
B: 語学授業を受けながら、海外大学等で特定のテーマについて学ぶ。  
C: 語学授業を受けながら、インターンシップ等に参加し実践的に学ぶ。  
D: 海外大学で専門分野等の学びを深める。

E: インターンシップやサービラーニング等、実践的に学ぶ。  
F: 海外の歴史や文化等に触れあい、また現地の人との交流をとおして自らの視野を広げる。

# 法学部

## 海外プログラム

### 学部間協定による派遣留学制度 (2022年度派遣)

単位	条件を満たせば認定することもある
プログラムタイプ	D

同法学部との学部間協定による派遣(2016年度開始)。8月～12月(半年)または8月～4月(1年)の派遣であるが、1年留学を選択した場合も、立教では4月から春学期に復学可能。ゼミ形式を中心とする英語での法学関連授業を主に受講。TOEFLまたはIELTSの点数要件あり。

派遣国・地域	派遣先	使用言語	説明会	出発時期	留学期間	定員	派遣先学費
シンガポール	シンガポール経営大学	英語	2021.11	秋	半年・1年	1～2名	免除

☞ <https://spirit.rikkyo.ac.jp/lp> (募集情報は、立教時間およびSPIRITの「お知らせ」に掲載されます。)

# 観光学部

## 海外プログラム

### 学部間協定による派遣留学制度 (2022年度派遣)

単位	条件を満たせば認定することもある
プログラムタイプ	D

観光学部の協定校は、いずれも各国を代表する名門校で、学部間協定にもとづく留学生の派遣と受け入れを相互に実施しています。留学先の大学で履修した科目は単位互換することもでき、語学や専門分野に関する講義を受けることができます。

派遣国・地域	派遣先	使用言語	説明会	出発時期	留学期間	定員	派遣先学費
中国	北京外国語大学 日語系	中国語	2021.10	秋	半年・1年	2名	免除
中国	中山大学 旅游学院	中国語、英語	2021.10	秋	半年・1年	2名	免除
韓国	韓国外国語大学	朝鮮語、英語	2021.10	秋	半年・1年	2名	免除
韓国	漢陽大学 社会科学部	朝鮮語、英語	2021.10	秋	半年・1年	2名	免除
モンゴル	モンゴル国立大学 人文科学部	モンゴル語 日本語	2021.10	秋	半年・1年	2名	免除
タイ	チェンマイ大学 人文学部	タイ語、英語	2021.10	秋	半年・1年	2名	免除
タイ	タマサート大学 教養学部	タイ語、英語	2021.10	秋	半年・1年	2名	免除
マレーシア	マラヤ大学 言語学部、人文社会学部	マレー語、英語	2021.10	秋	半年・1年	2名	免除
インドネシア	インドネシア大学 人文学部	インドネシア語	2021.10	秋	半年・1年	2名	免除
ベトナム	ベトナム国家大学ハノイ・社会科学人文科学大学 観光学部、ベトナム言語・文化学部、東洋学部	ベトナム語	2021.10	秋	半年・1年	2名	免除
アメリカ	セントラルフロリダ大学 ローゼン・ホスピタリティ経営学部	英語	2021.10	秋	半年・1年	3名	免除
アメリカ	ヒューストン大学 ヒルトン・ホテルレストラン経営学部	英語	2021.10	秋	半年・1年	2名	免除
アメリカ	ハワイ大学マノア校 旅行産業学部	英語	2021.10	秋	半年・1年	2名	自己負担

### ディズニーワールド・インターンシップ・プログラム (2021年度派遣)

経営学部 応募可	単位	条件を満たせば認定することもある
	プログラムタイプ	D、E

このプログラムは、アメリカ合衆国フロリダ州ウォルトディズニーワールドの関連施設で半年間インターンシップを経験しながら、同時に週1日セントラルフロリダ大学ホスピタリティ経営学部で関連の授業を3科目履修するものです。インターンシップは有給です。

派遣国・地域	派遣先	使用言語	説明会	出発時期	留学期間	定員	派遣先学費
アメリカ	セントラルフロリダ大学 ローゼン・ホスピタリティ経営学部	英語	2021.4	2022.1	1年	5名以上	自己負担

## 長期海外インターンシップ

②他学部 応募可	単位	秋学期10単位
	プログラムタイプ	①E、②C

海外の企業・団体で6ヶ月間、学部での学びを活かして働く実践型インターンシップ。仕事についての理解、理論の応用、問題発見や解決能力を異文化の仕事現場で訓練する。

派遣国・地域	派遣先	使用言語	説明会	実施期間	定員	費用概要
①台湾	Formosa International Hotels Corporation の運営ホテル	英語・中国語 日本語	2021.4	2021.8-2022.2	若干名	約20万円
②フィリピン	フィリピンの英語学校	英語	2021.4	2021.8-2022.2	5名	約23万円

# 経営学部

## 海外プログラム

### 学部間協定による派遣留学制度 (2022年度派遣)

単位	条件を満たせば認定することもある
プログラムタイプ	D

経営学部が独自に協定を締結している海外の協定校へ留学し、正規課程の学生として経営学を専門的に学ぶプログラム。協定校はいずれも世界トップクラスの大学・ビジネススクールであり、さまざまなバックグラウンドをもつ学生が在籍する国際的な教育機関である。

派遣国・地域	派遣先	使用言語	説明会	出発時期	留学期間	定員	派遣先学費
アメリカ	カリフォルニア州立大学 サンマルコス校	英語	2021.10	秋	半年	若干名	免除
アメリカ	イースタン・ケンタッキー大学	英語	2021.10	秋	半年・1年	若干名	免除
アメリカ	ノースイースタン大学	英語	2021.10	秋	半年・1年	若干名	免除
アメリカ	クイーンズカレッジ	英語	2021.10	秋	半年	若干名	免除
アメリカ	オハイオ州立大学	英語	2021.10	秋	半年・1年	若干名	免除
アメリカ	ハワイ大学 ヒロ校	英語	2021.10	秋	半年・1年	若干名	免除
アメリカ	ミズーリ大学 セントルイス校	英語	2021.10	秋	半年	若干名	免除
カナダ	モントリオール経営大学	英語、フランス語 スペイン語	2021.10	秋	半年・1年	若干名	免除
カナダ	クイーンズ大学	英語	2021.10	秋	半年・1年	若干名	免除
カナダ	ケベック大学 モントリオール校	英語 フランス語	2021.10	秋	半年・1年	若干名	免除
カナダ	ヴィクトリア大学	英語	2021.10	秋	半年・1年	若干名	免除
フランス	ESCEM経営大学	英語 フランス語	2021.10	秋	半年・1年	若干名	免除
フランス	IESEG経営大学	英語 フランス語	2021.10	秋	半年・1年	若干名	免除
フランス	NEOMA経営大学	英語 フランス語	2021.10	秋	半年・1年	若干名	免除
フランス	EDHEC経営大学	英語 フランス語	2021.10	秋	半年・1年	若干名	免除
ドイツ	ケルン経営大学	英語 ドイツ語	2021.10	秋	半年・1年	若干名	免除
ドイツ	EBS経営大学	英語 ドイツ語	2021.10	秋	半年・1年	若干名	免除

### プログラムタイプ

- A: 語学授業を受け、語学力を伸ばす。
- B: 語学授業を受けながら、海外大学等で特定のテーマについて学ぶ。
- C: 語学授業を受けながら、インターンシップ等に参加し実践的に学ぶ。
- D: 海外大学で専門分野等の学びを深める。
- E: インターンシップやサービラーニング等、実践的に学ぶ。
- F: 海外の歴史や文化等に触れあい、また現地の人との交流をとおして自らの視野を広げる。

派遣国・地域	派遣先	使用言語	説明会	出発時期	留学期間	定員	派遣先学費
ドイツ	テュービンゲン大学	英語 ドイツ語	2021.10	秋	半期・1年	若干名	免除
スイス	ZHAW経営大学	英語 ドイツ語	2021.10	秋	半期・1年	若干名	免除
オランダ	ラドバウド大学 ナイメヘン校	英語 オランダ語	2021.10	秋	半期・1年	若干名	免除
フィンランド	トゥルク大学	英語 フィンランド語	2021.10	秋	半期・1年	若干名	免除
フィンランド	ハンケン経済大学	英語 スウェーデン語	2021.10	秋	半期・1年	若干名	免除
デンマーク	オーフス大学	英語 デンマーク語	2021.10	秋	半期・1年	若干名	免除
デンマーク	コペンハーゲン経営大学	英語 デンマーク語	2021.10	秋	半期・1年	若干名	免除
ノルウェー	BIノルウェー経営大学	英語 ノルウェー語	2021.10	秋	半期・1年	若干名	免除
ノルウェー	NHHノルウェー経済大学	英語 ノルウェー語	2021.10	秋	半期・1年	若干名	免除
スウェーデン	ルンド大学	英語 スウェーデン語	2021.10	秋	半期・1年	若干名	免除
スウェーデン	ウプサラ大学	英語 スウェーデン語	2021.10	秋	半期・1年	若干名	免除
スロベニア	リュブリャナ大学	英語 スロベニア語	2021.10	秋	半期・1年	若干名	免除
イギリス	スターリング大学	英語	2021.10	秋	半期・1年	若干名	免除
ベトナム	ハノイ貿易大学	英語 ベトナム語	2021.10	秋	半期・1年	若干名	免除
香港	香港理工大学	英語 中国語	2021.10	秋	半期・1年	若干名	免除
台湾	長庚大学	英語 中国語	2021.10	春・秋	半期・1年	若干名	免除
中国	山西大学 商務学院	英語 中国語	2021.10	春・秋	半期・1年	若干名	免除
中国	北京師範大学	英語 中国語	2021.10	春・秋	半期・1年	若干名	免除
韓国	慶熙大学	英語 朝鮮語	2021.10	春・秋	半期・1年	若干名	免除
シンガポール	シンガポール経営大学	英語	2021.10	秋	半期・1年	若干名	免除
オーストラリア	ディーキン大学	英語	2021.10	春	半期・1年	若干名	免除
オーストラリア	クイーンズランド工科大学	英語	2021.10	春	半期・1年	若干名	免除

ビクトリア大学ダブルディグリープログラム		単位	60単位を上限とする
		プログラムタイプ	D

本学およびビクトリア大学(ビクトリア、カナダ、本学部協定校)の学部課程双方において所定の要件を修了した者に、本学およびビクトリア大学双方の学士号を付与するプログラム。

派遣国・地域	派遣先	使用言語	説明会	実施期間	定員	費用概算
カナダ	ビクトリア大学	英語	2021.4、10	3年次以降	若干名	ビクトリア大学及び本校の学費に準ずる

<https://www.uvic.ca/gustavson/index.php>

- プログラムタイプ**
- A: 語学授業を受け、語学力を伸ばす。
  - B: 語学授業を受けながら、海外大学等で特定のテーマについて学ぶ。
  - C: 語学授業を受けながら、インターンシップ等に参加し実践的に学ぶ。
  - D: 海外大学で専門分野等の学びを深める。
  - E: インターンシップやサービスマーケティング等、実践的に学ぶ。
  - F: 海外の歴史や文化等に触れあい、また現地の人との交流をとおして自らの視野を広げる。

**費用概算について**

派遣先の都合や為替の変動等諸要因により大幅に変わる可能性があります。なお、費用概算の内訳は以下の通りです。  
航空運賃、宿泊費・寮費、海外旅行保険料、授業料、査証取得に関わる費用、派遣先国や派遣先大学が指定する保険料、派遣先最寄空港から滞在先への移動費用

# 異文化コミュニケーション学部

海外プログラム

パートナー大学による派遣留学制度(海外留学研修A/B)(2022年度派遣)		単位	正課
		プログラムタイプ	A、C、D、E

2年次秋学期に英語・独語・仏語・西語・朝鮮語のいずれかの言語圏へ留学し、当該言語の運用能力の向上と異文化対応能力を養う。基準を満たしている場合にはアカデミックプログラム、満たしていない場合にはランゲージプログラムに参加することができる。

派遣国・地域	派遣先	使用言語	説明会	出発時期	留学期間	定員	費用概算
アメリカ、カナダ 欧州諸国 アジア諸国	—	英語他	2021.4	秋	12週間*1 以上	英語圏10名 初習言語圏 は定員なし	100～ 400万円*2

\*1 海外留学研修Aは12～16週程度、海外留学研修BはAより長期。

\*2 研修先およびプログラム内容による。渡航費用を除いたプログラム費、宿泊費等。為替の変動、研修先大学学費値上げ等で変動あり。

学部間協定による派遣留学制度(海外留学研修C1/C2)(2022年度派遣)		単位	正課
		プログラムタイプ	D

2年次秋学期(シドニー大学を除く)に学部間協定校へ交換留学生として半期または1年留学し、当該言語の運用能力の向上と異文化対応能力を養う。出願基準を満たし、学内選考を通過した者は留学先でアカデミックプログラムに参加することができる。

派遣国・地域	派遣先	使用言語	説明会	出発時期	留学期間	定員	派遣先学費
アメリカ	サンディエゴ州立大学	英語	2021.4	秋	半期・1年	2名	免除
アメリカ	オハイオ州立大学 人文科学部	英語	2021.4	秋	半期・1年	1名	免除
アメリカ	デンバー大学	英語	2021.4	秋	1年	1名	免除
アメリカ	テネシー大学チャタヌーガ校	英語	2021.4	秋	半期・1年	1名	免除
アメリカ	カンザス州立大学	英語	2021.4	秋	半期・1年	1名	免除
アメリカ	オースティン・ピー州立大学	英語	2021.4	秋	半期・1年	1名	免除
アメリカ	北アリゾナ大学	英語	2021.4	秋	半期・1年	1名	免除
アメリカ	パシフィック大学オレゴン校	英語	2021.4	秋	半期・1年	1名	免除
フランス	オルレアン大学	英語 フランス語	2021.4	秋	半期・1年	2名	免除
ドイツ	フライブルク大学 文学部	英語 ドイツ語	2021.4	秋	半期・1年	2名	免除
オランダ	ゾイド応用科学大学	英語	2021.4	秋	半期・1年	4名	免除
ポーランド	SWPS社会科学・人文科学大学	英語 ポーランド語	2021.4	秋	半期・1年	1名	免除
スペイン	バスク大学	英語 スペイン語	2021.4	秋	半期・1年	3名	免除
イギリス	マンチェスター大学 人文学部	英語	2021.4	秋	半期・1年	1名	免除
イギリス	ヨーク・セント・ジョン大学	英語	2021.4	秋	半期・1年	2名	免除
スロベニア	リュブリャナ大学 人文学部	英語 スロベニア語	2021.4	秋	半期・1年	2名	免除
チェコ	マサリク大学 人文学部	英語 チェコ語	2021.4	秋	半期・1年	2名	免除
デンマーク	ロスキレ大学	英語	2021.4	秋	半期・1年	2名	免除



派遣国・地域	派遣先	使用言語	説明会	出発時期	留学期間	定員	派遣先学費
ノルウェー	アグデル大学	英語	2021.4	秋	半年・1年	1名	免除
台湾	国立成功大学 文學院	英語 中国語	2021.4	秋	半年・1年	2名	免除
台湾	国立台湾師範大学 文學院	英語 中国語	2021.4	秋	半年・1年	2名	免除
台湾	台湾文藻外語大学 英文国際関係学部	英語 中国語	2021.4	秋	半年・1年	1名	免除
韓国	聖公会大学 日語日本学科	朝鮮語	2021.4	秋	半年・1年	1名	免除
ブルネイ	ブルネイ・ダルサラーム大学 人文社会科学部	英語	2021.4	秋	半年・1年	2名	免除
オーストラリア	マッコリー大学	英語	2021.4	秋	半年・1年	3名	免除
オーストラリア	シドニー大学 人文社会科学部	英語	2021.4	春	半年・1年	2名	免除

学部間協定による派遣留学制度 (海外留学研修C1/C2 / 授業料徴収) (2022年度派遣)	単位	正課
	プログラムタイプ	A、D

2年次秋学期に学部間協定校へ半年または1年留学し、当該言語の運用能力の向上と異文化対応能力を養う。出願基準を満たし、学内選考を通過した者は留学先でアカデミックプログラム、またはランゲージプログラムに参加することができる。

派遣国・地域	派遣先	使用言語	説明会	出発時期	留学期間	定員	派遣先学費
アメリカ	サンディエゴ州立大学 アメリカンランゲージインスティテュート (SDSU大学科目履修プログラム)	英語	2021.4	秋	半年・1年	3名	自己負担
アメリカ	サンディエゴ州立大学 アメリカンランゲージインスティテュート (ランゲージプログラム)	英語	2021.4	秋	半年	5名	自己負担
イギリス	マンチェスター大学	英語	2021.4	秋	半年・1年	3名	自己負担
韓国	聖公会大学 日語日本学科	朝鮮語	2021.4	秋	半年・1年	1名	自己負担

これらは2021年3月現在の一覧で、随時追加や変更の可能性があります。



プログラム  
タイプ

- A: 語学授業を受け、語学力を伸ばす。
- B: 語学授業を受けながら、海外大学等で特定のテーマについて学ぶ。
- C: 語学授業を受けながら、インターンシップ等に参加し実践的に学ぶ。
- D: 海外大学で専門分野等の学びを深める。
- E: インターンシップやサービラーニング等、実践的に学ぶ。
- F: 海外の歴史や文化等に触れあい、また現地の人との交流をとおして自らの視野を広げる。

# Global Liberal Arts Program (GLAP)

海外プログラム

学部間協定による派遣留学制度 (Study Abroad 1・2) (2022年度派遣)	単位	正課
	プログラムタイプ	D

GLAPでは、2年次秋学期から3年次春学期にかけての1年間、リベラルアーツ教育を実践している協定校に留学する「Study Abroad 1・2」を正課科目として実施する。日本と海外、異なる環境でリベラルアーツを学ぶことで、より多様で深い学修の機会を得ることができる。

派遣国・地域	派遣先	使用言語	説明会	出発時期	留学期間	定員	派遣先学費
アメリカ	トリニティ・カレッジ	英語	2021.4 2021.7	秋	1年	若干名	免除
アメリカ	バーモント大学	英語	2021.4 2021.7	秋	1年	若干名	免除
アメリカ	トリニティ・ユニバーシティ	英語	2021.4 2021.7	秋	1年	若干名	免除
アメリカ	オーガスタナ大学	英語	2021.4 2021.7	秋	1年	若干名	免除
アメリカ	ニューヨーク州立大学ジェネセオ校	英語	2021.4 2021.7	秋	1年	若干名	免除
アメリカ	ランドルフ・メーコン大学	英語	2021.4 2021.7	秋	1年	若干名	免除
アメリカ	ウィッテンバーグ大学	英語	2021.4 2021.7	秋	1年	若干名	免除
アメリカ	ヴァージニア・ウェスレヤン大学	英語	2021.4 2021.7	秋	1年	若干名	免除
アメリカ	ライダー大学	英語	2021.4 2021.7	秋	1年	若干名	免除
アメリカ	ミリキン大学	英語	2021.4 2021.7	秋	1年	若干名	免除
アメリカ	エモリー&ヘンリー大学	英語	2021.4 2021.7	秋	1年	若干名	免除
アメリカ	ナザレス大学	英語	2021.4 2021.7	秋	1年	若干名	免除
アメリカ	ノーザンアリゾナ大学	英語	2021.4 2021.7	秋	1年	若干名	免除
アメリカ	モラヴィアン大学	英語	2021.4 2021.7	秋	1年	若干名	免除
アメリカ	プレスビテリアン大学	英語	2021.4 2021.7	秋	1年	若干名	免除
カナダ	セントトーマス大学	英語	2021.4 2021.7	秋	1年	若干名	免除
カナダ	レスブリッジ大学	英語	2021.4 2021.7	秋	1年	若干名	免除
オランダ	ライデン・ユニバーシティ・カレッジ	英語	2021.4 2021.7	秋	1年	若干名	免除
オランダ	ユニバーシティ・カレッジ・ユトレヒト	英語	2021.4 2021.7	秋	1年	若干名	免除
ギリシャ	ギリシャ・アメリカン大学	英語	2021.4 2021.7	秋	1年	若干名	免除
イタリア	ジョン・カボット大学	英語	2021.4 2021.7	秋	1年	若干名	免除
ノルウェー	ヴォルダ・ユニバーシティ・カレッジ	英語	2021.4 2021.7	秋	1年	若干名	免除
香港	嶺南大学	英語	2021.4 2021.7	秋	1年	若干名	免除

これらは2021年3月現在の一覧で、随時追加や変更があります。  
GLAP協定校の最新情報は、GLAPの公式サイト「Study Abroad」をご参照ください。  
<https://www.rikkyo.ac.jp/glap/>



# 「グローバル教養副専攻」制度

「グローバル教養副専攻（副専攻）」で、海外プログラムでの学びを深めてみませんか？

副専攻は、学部・学科の専門性に加えて、複数の分野にわたる知識を一つのテーマに沿って体系的に修得し、多面的に物事を捉えて持続的に考える能力を養成するプログラムです。（全学部生対象）

修了には、各テーマで指定された科目の履修と、テーマに関連する「海外体験（海外プログラム等への参加）」が必須です。



副専攻の詳細はこちら

## 副専攻のポイント

- ✓ 学部の専門性に加え、もう一つの専門性を持つことで、知識の幅が広がる！
- ✓ 「海外体験」が必須、テーマに関連する内容を実践的に学ぶ！
- ✓ 「学部の専門性」×「副専攻のテーマ」×「海外体験」を掛け合わせて修得した知識や力を、就職活動等で自分だけの強みとして活かせる！
- ✓ 大学が公式に発行する「副専攻の修了証」が授与される！

本冊子  
Departureを活用して、  
「海外体験」を選ぼう！

## 修了者の声

### ◆なぜ副専攻に登録したのですか？

1年生の時に、大人数の講義科目で、受け身で授業を聞いていることに危機感を覚え、主体的に学びたいと考えていました。選択した副専攻のテーマは、少人数制で留学生も一緒に授業が多く、日本語だけでなく英語でも自分の意見を発信できる機会が多いことを魅力に感じ、登録しました。

### ◆海外体験は何を行ったのですか。

2年生夏に1か月間、オーストラリア（メルボルン）のリサイクルショップで「海外インターンシップ（全学共通科目）」をしました。英語が母国語でない私と同僚とで、コミュニケーションがうまく取れず互いに不信感を持ったこともありましたが、それは相手とよく知らないからだと思われ、日常のコミュニケーションを十分にとることを意識して、打ち解けることが出来ました。この経験を活かして、米国サンフランシスコの法律事務所で再度インターンシップに挑戦しました。

### ◆副専攻での学びを通して、どのような力が身に付きましたか。

自分の意見を発信することに、自信を持てるようになりました。自分の考えを客観的に受け止め、論理的に組み立てる力も身に付いたと思います。海外の方との関わりの中で多様な価値観を知り、他の人の意見も受入れる大切さも学びました。この力は、他の授業や就職活動でも活かすことが出来ました。



田中 瑠花さん（写真中央）  
社会学部現代文化学科2020年3月卒業  
グローバル教養副専攻  
「Language&Culture Course」  
（テーマ:Academic Studies in English）修了  
ジョンソン・エンド・ジョンソン株式会社  
2020年4月入社

## 副専攻を始めよう！

- STEP 1
  - コース・テーマ選択、登録手続き（Web上での手続き）  
<https://rs.rikkyo.ac.jp/rmp>
- STEP 2
  - コース・テーマで指定された科目の履修
- STEP 3
  - 「海外体験」への参加  
※修了要件になる「海外体験」はコースによって異なります。  
※参加後、「海外体験」の申請手続きが別途必要です。
- 修了
  - 卒業時に「修了証」が授与されます。

問い合わせ先 全学共通カリキュラム事務局 ☎03-3985-2919

## コース例

- ①Arts & Scienceコース 全8テーマ
- ②Language & Cultureコース 全8テーマ
- ③Disciplineコース 全5テーマ
- データサイエンス  
（データ活用力を身につける）
- Global Leadership  
（権限や立場に関係なく発揮できる、リーダーシップを身につける）
- 国際協力人材育成  
（グローバル・イシューに対応・解決できる力や姿勢を身につける）
- 日本語教育学  
（外国語としての日本語教育法を身につける）
- 留学生向けのキャリアと日本語  
（日本社会・文化への理解と日本語力を身につける）

# 語学力向上に向けた支援制度

海外の大学の授業履修に支障なく、状況に応じた適切なコミュニケーションがとれるレベルの語学力を身に付けられることを目標に、立教大学では以下のような語学力向上に向けた支援制度を実施しています。積極的に活用し、語学力の向上に励んでください。

## 英語力伸長度測定テスト （TOEIC® L&R IPテスト） （受験料無料）

自身の英語力を、今後の学習に活用するために、英語力伸長度測定テストを全学生を対象に実施しています。受験料は無料ですので、積極的に受験してください。受験等の詳細は、RIKKYO SPIRITや全学共通科目掲示板にて確認してください。

なお、英語圏への留学の場合（特に中長期）は、TOEICではなく、TOEFLやIELTSのスコアが課されることがほとんどですので、気を付けてください。

実施部局・問い合わせ先 全学共通カリキュラム事務局 ☎03-3985-2910

## 語学検定試験の 受験料補助

海外留学促進ならびに外国語の継続学習の促進を目的として、各種検定試験受験料の一部を補助します。言語によって、実施部局や申請資格、申請方法等が異なりますので、必ず募集要項を確認の上、申請を行ってください。

### 英語

#### 【対象試験一覧】

英語	TOEFL iBT 79点以上
英語	IELTS 6.0点以上

【補助金額】 一律15,000円を支給する。

実施部局・問い合わせ先 国際センター（池袋）マキムホール（15号館）1階 ☎03-3985-2673  
（新座）7号館2階 ☎048-471-6792

### 言語B（ドイツ語・フランス語・スペイン語・中国語・朝鮮語・ロシア語・ポルトガル語・日本手話）

#### 【対象試験一覧】

ドイツ語	ドイツ語技能検定試験 4級以上
ドイツ語	Goethe-Zertifikat（ゲーテ・インスティトゥートの検定試験）A1以上
フランス語	実用フランス語技能検定試験 4級以上
フランス語	DELTA/DALF（フランス語力認定試験）A1以上
フランス語	TCF（フランス文部省認定フランス語能力テスト）
スペイン語	スペイン語技能検定試験 4級以上
スペイン語	DELE（外国語としてのスペイン語検定試験）A2以上
中国語	中国語検定試験 4級以上
中国語	漢語水平考試（HSK）3級以上
朝鮮語	「ハングル」能力検定試験 4級以上
朝鮮語	韓国語能力試験 TOPIK I（1・2級）及びTOPIK II（3級～6級）
ロシア語	ロシア語能力検定試験 4級以上
ロシア語	ロシア語検定試験 入門レベル以上
ポルトガル語	外国語としてのポルトガル語検定試験（CAPLE）準初級以上
日本手話	全国手話検定試験 4級以上

【補助金額】 一律2,500円を支給する。

実施部局・問い合わせ先 全学共通カリキュラム事務局 ☎03-3985-2919





# 留学と就職・進学

事前の準備をしっかり行えば、留学が「就職・進学」へ大きくは影響しません。留学期間、帰国時期や卒業までの日程により、就職活動、進学準備の方法は変わってきますので、情報収集などきちんと取り組みましょう。

## 留学の目的を明確にする

- ・留学の目的、目標を考える。(身につけたい力、成長したい部分など)
- ・留学前、留学中、留学後の行動(学業、課外活動、就職活動準備等)を具体的にイメージし、計画を立てる。
- ・留学経験のある先輩や社会人の話を聞く。

年間11万人以上が海外に留学している現在、就職活動という観点でみると「留学」は特別なことではありません。みなさんは、なぜ、留学したいのでしょうか。なんとなく「外国語が話せるようになりたい」「海外が好きだから」と思っている人は、「自分は将来、どのようになりたいか」も考えてみましょう。就職活動では、「なぜ留学をしたのか/なぜ外国語が話せるようになりたいのか」「留学を通して何を学んだか」「留学で得た力を社会でどう活かしたいか」などを自分の言葉で伝えることが求められます。

### 留学で身につけたい力

異文化対応力、チャレンジ精神、コミュニケーション力、主体性、リーダーシップ、バイタリティー、語学力

## 留学前に準備すべきこと

### 留学後に「就職」を考える場合

- ・就職活動のスケジュールを確認し、帰国後の流れを把握する。
- ・社会・業界を知る。仕事の多様性を知る。
- ・自分で立てた計画や目的について、キャリアセンターの「キャリア相談」などから客観的な意見をもらう。

### 留学後に「進学」を考える場合

- ・大学院入試のスケジュール、必要な準備を確認し、帰国後の流れを把握する。
- ・指導を希望する教員を訪問するなど、情報収集をする。
- ・海外の大学院を志望する場合は、学位取得のための所要期間、資金計画などを確認する。
- ・留学の成果と進学先での研究計画を関連づける。

## キャリアセンターを利用しよう

キャリアセンターでは、進路選択に役立つプログラムやキャリア相談を通じて、留学を考え始める人から、留学後に就職活動を行う人まで幅広くサポートをしています。

### 留学前から参加したいキャリアセンタープログラム

留学と就職ガイダンス、業界研究入門、社会を知る講座、学内OB・OG訪問会、シゴト研究会等、その他多数開催!

プログラムの詳細確認・申込は「立教時間」から→



### キャリアセンター案内

場 所：[池袋] 6号館1階  
[新座] 1号館1階  
開室時間：9:00～17:00  
(土曜日12:30)

### キャリア相談(個人相談)

就職活動など進路に関する相談はもちろん、留学を検討する段階からキャリア相談を利用できます。

キャリア相談の詳細・予約はこちら→



# 海外留学支援のための奨学金

海外留学の支援を目的とする奨学金で、2020年度募集を行った主な奨学金は下表のとおりです。2021年度については未定ですが、募集を行う場合には奨学金掲示板およびSPIRIT奨学金ページにて募集情報を掲載します。なお、下表に記載のない地方公共団体・民間育英財団等の奨学金についても、募集が行われる場合には奨学金掲示板およびSPIRIT奨学金ページに一覧を掲載します。

## 立教大学が実施する制度

制度名称	種別	概要
立教大学グローバル奨学金	10万円～60万円(給与型)	本学が実施する留学プログラムに参加する学生で経済支援を必要とする方を対象とする制度。家計基準等を満たす方について利用可能。
立教大学校友会成績優秀者留学支援奨学金	20万円(給与型)	本学が実施する留学プログラムに参加する学生(学部2年次生以上)で成績が特に優秀な方を対象とする制度。

※2021年4月1日より、奨学金掲示板およびSPIRIT奨学金ページに募集要項等を掲載します。

※グローバル奨学金の申込の受付は6月上旬、11月上旬の予定です。校友会成績優秀者留学支援奨学金の申込の受付は6月上旬の予定です。

## 日本学生支援機構が実施する制度

制度名称	種別	概要
トビタテ!留学JAPAN日本代表プログラム	給与型	大学を通じて行う留学や、私費留学、自主的な海外渡航計画まで幅広く対象とする制度。2021年度以降は制度変更の為、募集を行うかは未定。
海外留学支援制度(大学院学位取得型)	給与型	本学在籍中もしくは本学卒業後、学位取得を前提に海外の大学院へ進学する学生を対象とする制度。日本学生支援機構による選考あり。
第二種奨学金(短期留学)	貸与型(有利子)	学則に定める留学(大学を通じて行う留学)のうち、3か月以上1年以内の留学に参加する学生を対象とする制度。家計基準等を満たす方について利用可能。
第二種奨学金(海外)	貸与型(有利子)	本学卒業後、学位取得を前提に海外の大学、大学院へ進学する学生を対象とする制度。家計基準等を満たす方について利用可能。

※それぞれ募集時期が異なります。留学中の奨学金利用を希望する方は、早めに奨学金窓口で詳細を確認してください。

※この他にも大学主催の海外留学プログラムに参加する学生を対象とした日本学生支援機構による給与型奨学金の募集を行う場合があります。詳細は海外留学プログラムの主催部局にお問い合わせください。

問い合わせ先	学生部学生課(奨学金担当)	(池袋) 5号館1階 ☎03-3985-2441
	奨学金掲示板	(新座) 7号館2階 ☎048-471-6924
		(池袋) 学生課窓口前掲示板
		(新座) 4号館2階奨学金掲示板(7号館屋外連絡通路側)

# 立教大学の危機管理体制

海外プログラムに参加する学生が病気や怪我をはじめとした海外での不測のトラブルや事故に備えられるよう、立教大学では以下のような危機管理および支援体制を整えています。

- 包括契約に基づく大学指定の海外旅行保険への加入必須化
- 渡航前危機管理オリエンテーションの実施
- 海外渡航時の「在留届」の提出や「たびレジ」の登録必須化
- 危機事象発生時の情報配信サービス・安否確認サービス導入

渡航先での危険を回避するために、渡航先国・地域の治安情勢、犯罪傾向、病気・医療に関する情報、風俗や習慣、文化、法律などを理解しておくことも重要です。

### 安全管理の情報収集先の例

- 外務省海外安全ホームページ <http://www.anzen.mofa.go.jp/>
- 外務省・各国所在の日本大使館 HP のリンク情報 <http://www.mofa.go.jp/mofaj/link/>
- 厚生労働省検疫所「Forth」 <https://www.forth.go.jp/>
- 感染症疫学センター <http://www.nih.go.jp/niid/ja/from-idsc.html>
- WHO 世界保健機構 <http://www.who.int/en/>

# 短期の海外プログラム

## 全学生対象のプログラム

### 国際センター主催の海外プログラム

#### 短期英語研修プログラム

プログラムタイプ A

夏季・春季休暇に実施する、英語コミュニケーション力の向上を目的とした3～4週間程度のプログラムです。現地での生活はプログラムにより、キャンパス内の寮に滞在、またはホームステイとなります。初めにクラス分けテストを受け、各自の英語力に応じたクラスで他大学の学生とともに学びます。教室での授業の他に、現地の観光地などを訪ねるアクティビティなどが予定されています。詳細は募集要項を必ず確認してください。 ※2020年度は夏季・春季ともに中止になりました

#### 夏季

<https://spirit.rikkyo.ac.jp/international/abroad/language/SitePages/index.aspx>

派遣国・地域	派遣先	説明会	実施期間	定員	費用概算	宿泊先	単位
カナダ	ビクトリア大学	2021.4	2021.8 (4週間)	約30名	約57万円	キャンパス内の寮	正課
アメリカ	ハワイ大学マノア校	2021.4	2021.8 (3週間)	約25名	約51万円	ホームステイ	正課
アイルランド	ダブリンシティ大学	2021.4	2021.8-9 (4週間)	約25名	約60万円	ホームステイ	正課
アメリカ、カナダ、オーストラリア、イギリスなど	民間語学学校 (EF・Kaplan)	2021.4	2021.7-9 (2～6週間)	定員なし	EF:約12万円～* Kaplan:約23万円～*	ホームステイ、寮など	正課

※授業料、滞在費用のみの記載です。別途渡航費、海外旅行保険料、ビザ申請料金等が必要です。

#### 春季

<https://spirit.rikkyo.ac.jp/international/abroad/language/SitePages/index.aspx>

派遣国・地域	派遣先	説明会	実施期間	定員	費用概算	宿泊先	単位
カナダ	ビクトリア大学	2021.7	2022.2 (3週間)	約30名	約46万円	ホームステイ	正課
アメリカ	ハワイ大学マノア校	2021.7	2022.2 (3週間)	約25名	約50万円	ホームステイ	正課
アイルランド	ダブリンシティ大学	2021.7	2022.2-3 (4週間)	約25名	約49万円	ホームステイ	正課
オーストラリア	グリフィス大学	2021.7	2022.2-3 (4週間)	約25名	約64万円	ホームステイ	正課
マレーシア	ウーロンゴン大学KDU	2021.10	2022.2-3 (4週間)	約25名	約34万円	キャンパス内の寮	正課外
アメリカ	セントラルワシントン大学	2021.10	2022.2-3 (4週間)	約25名	約68万円	キャンパス内の寮	正課外
アメリカ、カナダ、オーストラリア、イギリスなど	民間語学学校 (EF・Kaplan)	2021.1	2022.2-3 (2～6週間)	定員なし	EF:約12万円～* Kaplan:約23万円～*	ホームステイ、寮など	正課

※授業料、滞在費用のみの記載です。別途渡航費、海外旅行保険料、ビザ申請料金等が必要です。  
※春季の費用は2020年度のものであります。

#### 山西大学春季言語文化研修

本学協定校である山西大学 (中国) で実施される3週間の語学研修を通じて中国語のレベルアップをはかり、また、課外活動で中国の歴史や文化に対する理解を深めることを目的としたプログラムです。中国語の授業以外に名所旧跡の参観、山西大学の学生との交流など、様々な体験をすることができます。

<http://s.rikkyo.ac.jp/shangxi>

プログラムタイプ A



派遣国・地域	派遣先	使用言語	説明会	実施期間	単位	定員	費用概算
中国	山西大学	中国語	2021.10	2022.2-3 (3週間)	正課外	約15名	約20万円

詳細は募集要項を必ず確認してください。

#### 延世・慶應・立教・復旦リーダーシップフォーラム

リーダーシップフォーラムは、グローバルに活躍できるリーダーの養成のため、日本の立教大学、慶應義塾大学、および韓国の延世大学の3大学が協力し、2002年から始まりました。2006年度からは中国・復旦大学が加わり、日中韓3か国の学生たちが約1週間にわたって世界の課題について英語で議論を展開し、さまざまな視点からリーダーシップの在り方を学ぶとともに、日中韓の大学生が互いを知るプログラムとなっています。主催は各大学持ち回りで、2020年度は復旦大学がホスト校として開催されます。

<http://s.rikkyo.ac.jp/ykrf>

2021年度は中止

プログラムタイプ F



派遣国・地域	派遣先	使用言語	説明会	実施期間	単位	定員	費用概算
中国	復旦大学	英語	2021.4	2021.8 (約1週間)	正課外	8名	約8万円

詳細は募集要項を必ず確認してください。

#### オンライン短期語学研修

プログラムタイプ A

夏季・春季休暇に実施する、語学学校のECまたはILACのオンライン語学研修を2～6週間 (研修期間選択可能) 受講し、ライブで配信される双方向の授業を通して、英語コミュニケーション力の向上を目指します。授業時間の前後には、共同ワークやセルフスタディの時間も設けられており、日本にいながらしっかりと英語学習の時間を確保できます。授業の他にもオンラインアクティビティが多数用意されているので、学生同士の交流も可能です。

<http://s.rikkyo.ac.jp/ecilac>

派遣国・地域	派遣先	使用言語	説明会	実施期間	単位	定員	費用概算
オンライン	民間語学学校 (EC・ILAC)	英語	2021.4 2021.10 (SPIRITにて動画配信)	2021.8-9 2022.2-3	正課	定員なし	約5～10万円

詳細は募集要項を必ず確認してください。

※費用は2020年度のものであります。

**問い合わせ先** 国際センター (池袋) マキムホール (15号館) 1階 ☎03-3985-4555  
(新座) 7号館2階 ☎048-471-6792

#### プログラムタイプ

- A: 語学授業を受け、語学力を伸ばす。
- B: 語学授業を受けながら、海外大学等で特定のテーマについて学ぶ。
- C: 語学授業を受けながら、インターンシップ等に参加し実践的に学ぶ。
- D: 海外大学で専門分野等の学びを深める。
- E: インターンシップやサービスマンシップ等、実践的に学ぶ。
- F: 海外の歴史や文化等に触れあい、また現地の人との交流をとおして自らの視野を広げる。

#### 費用概算について

派遣先の都合や為替の変動等諸要因により大幅に変わる可能性があります。なお、費用概算の内訳は以下の通りです。  
航空運賃、宿泊費・寮費、海外旅行保険料、授業料、査証取得に関わる費用、派遣先国や派遣先大学が指定する保険料、派遣先最寄空港から滞在先への移動費用



## 全学共通科目 言語系科目

### 英語海外文化研修

プログラムタイプ A

日本での事前研修を経て、ミネソタ州セントポールでの少人数ESL授業や様々な社会的テーマのレクチャーでの学習、日本紹介行事やボランティア活動参加を通しての地域の人々との交流等、一人一家庭のホームステイをしながら多彩な活動をする。例年、本学の大学院生がTAとして研修に随行する。

派遣国・地域	派遣先	使用言語	説明会	実施期間	単位	定員	費用概算
アメリカ	セントポール文化交流研究所	英語	2021.4	2021.8 (3週間)	正課	50名	約50万円

### ドイツ語海外言語文化研修 (中級・上級)

プログラムタイプ A

日本での事前研修とライプツィヒ大学ヘルダー・インスティトゥートにおける3週間半の語学研修。様々な国の学生で構成されるレベル別少人数のクラスに出席する。授業はドイツ語話者教員がすべてドイツ語で行う。

派遣国・地域	派遣先	使用言語	説明会	実施期間	単位	定員	費用概算
ドイツ	ライプツィヒ大学ヘルダー・インスティトゥート、 インター・ダフ	ドイツ語	2021.4	2021.8 (4週間)	正課	15名	約45万円

### フランス語海外言語文化研修 (中級・上級)

プログラムタイプ A

日本での事前研修とブルゴーニュ大学付属国際フランス学センター (CIEF) における3週間の語学研修。様々な国の学生で構成されるレベル別少人数のクラスに出席する。授業はフランス語ネイティブ教員がフランスで作成されたテキストを用いてすべてフランス語で行われる。

派遣国・地域	派遣先	使用言語	説明会	実施期間	単位	定員	費用概算
フランス	ブルゴーニュ大学付属国際フランス学センター	フランス語	2021.4	2021.8 (3週間)	正課	30名	約50万円

### スペイン語海外言語文化研修 (中級・上級)

プログラムタイプ A

日本での事前研修とアルカラ＝デ＝エナレス大学付属語学学校アルカリンギアにおける「夏期スペイン語学研修」に参加する。授業でスペイン語を学ぶほか、授業外活動を通してスペイン語の実践と文化・社会について知る。

派遣国・地域	派遣先	使用言語	説明会	実施期間	単位	定員	費用概算
スペイン	アルカラ＝デ＝エナレス大学付属語学学校 アルカリンギア	スペイン語	2021.4	2021.8-9 (3週間)	正課	30名	約50万円

### 中国語海外言語文化研修 (中級・上級)

プログラムタイプ A

日本での事前研修と国立台湾師範大学国語教学中心における3週間の語学研修。様々な国の学生で構成されるレベル別少人数のクラスで学習する。授業は台湾師範大学国語教学中心のテキストを用いてすべて中国語で行う。

派遣国・地域	派遣先	使用言語	説明会	実施期間	単位	定員	費用概算
台湾	国立台湾師範大学国語教学中心	中国語	2021.4	2021.8 (3週間)	正課	20名	約25万円

### 中国語海外言語文化研修春 (中級・上級)

プログラムタイプ A

日本での事前研修と国立台湾師範大学国語教学中心における3週間の語学研修。様々な国の学生で構成されるレベル別少人数のクラスで学習する。授業は台湾師範大学国語教学中心のテキストを用いてすべて中国語で行う。

派遣国・地域	派遣先	使用言語	説明会	実施期間	単位	定員	費用概算
台湾	国立台湾師範大学国語教学中心	中国語	2021.7	2022.2 (3週間)	正課	50名	約25万円

**プログラムタイプ**  
 A：語学授業を受け、語学力を伸ばす。  
 B：語学授業を受けながら、海外大学等で特定のテーマについて学ぶ。  
 C：語学授業を受けながら、インターンシップ等に参加し実践的に学ぶ。  
 D：海外大学で専門分野等の学びを深める。  
 E：インターンシップやサービラーニング等、実践的に学ぶ。  
 F：海外の歴史や文化等に触れあい、また現地の人との交流をとおして自らの視野を広げる。

**費用概算について**  
 派遣先の都合や為替の変動等諸要因により大幅に変わる可能性があります。なお、費用概算の内訳は以下の通りです。  
 航空運賃、宿泊費・寮費、海外旅行保険料、授業料、査証取得に関わる費用、派遣先国や派遣先大学が指定する保険料、派遣先最寄空港から滞在先への移動費用

### 朝鮮語海外言語文化研修 (中級・上級)

プログラムタイプ A

日本での事前研修と聖公会大学アジア言語文化教育センターにおける語学研修。様々な国の学生で構成されるレベル別少人数のクラスに出席する。授業はすべて朝鮮語 (韓国語) で行われる。その他聖公会大学の学生サークルの協力により、韓国文化に触れる機会を持つ。

派遣国・地域	派遣先	使用言語	説明会	実施期間	単位	定員	費用概算
韓国	聖公会大学アジア言語文化教育センター、韓 国語学堂	朝鮮語	2021.4	2021.8 (2週間)	正課	30名	約17万円

**問い合わせ先** 全学共通カリキュラム事務局 (池袋) タッカーホール別棟2階 ☎03-3985-2910

## グローバル教育センター 海外プログラム (全学共通科目 総合系科目)

☎ <http://spirit.rikkyo.ac.jp/ghrd> (要V-campusアカウント)

### グローバル・リーダーシップ・プログラム GL301 (グローバル・リーダー海外実践) (8～9月実施[春学期期間外] / 2～3月実施[秋学期期間外])

プログラムタイプ E

海外渡航プログラムに参加しリーダーシップの発揮を試みるという実践を通じて、自己の状態を再確認し今後の成長につなげる。参加者は指定された学外団体等運営プログラム群から一つを選択し自ら応募・参加。該当プログラムは説明会以降提示。6月/11月に履修登録。

派遣国・地域	派遣先	使用言語	説明会	実施期間	単位	定員	費用概算
アメリカ アジア等	スタンフォード大学、香港大学、ベトナム、 タイ、シンガポール、シアトル他 (予定)	英語他	2021.4-5 2021.9-10	2021.8-9 2022.2-3 (5日-3週間)	正課	—	25-70万円程度 (派遣先による)

### 海外インターンシップ1(入門) (2～3月実施[秋学期期間外])

プログラムタイプ E

短期かつ団体での企業見学・就業体験プログラムに参加し、海外の企業を知り、海外で働くイメージをつかむ機会とする。プログラム参加後の継続した学習により更に高レベルの海外渡航プログラム参加につながる機会となることを期待する。11月に履修登録。

派遣国・地域	派遣先	使用言語	説明会	実施期間	単位	定員	費用概算
アメリカ・アジア 等 (開催時期により異なる)	プログラムで選定された企業等	英語	2021.9-10	5日間程度	正課	20名程度	25-40万円程度 (予定)

### 海外インターンシップ2 (8～9月実施[春学期期間外] / 2～3月実施[秋学期期間外])

プログラムタイプ E

海外での実践的な就業体験に単独または若干名で臨むプログラム。企業や社会の仕組みを理解し、生活面も含め海外で働くイメージを持ち、今後自身が磨くべきスキルを明確にする。大学直営プログラム他、多様な受入企業。企業ごと応募諸条件あり。6月/11月に履修登録。

派遣国・地域	派遣先	使用言語	説明会	実施期間	単位	定員	費用概算
北米、欧州 オセアニア アジア等	現地の連携企業等	英語 中国語他	2021.4 2021.9-10	2021.8-9 2022.2-3 (2-5週間)	正課	各企業 若干名 (計30名程度)	30-80万円程度 (派遣先による)

### 国内実践グローバルインターンシップ (オンライン海外インターンシップ) (春学期 / 秋学期)

プログラムタイプ E

海外拠点企業の指示によるオンラインインターンシップ実習を行う。国内にいながら海外インターンシップに準ずる経験を積むことで、海外企業の業務を知りグローバル社会で活躍するために必要な能力に気付くことを目標とする。実習は授業期間中、他の履修科目と時間重複を避けて行う。

派遣国・地域	派遣先	使用言語	説明会	実施期間	単位	定員	費用概算
—	国内で海外拠点企業の インターンシップに参加	英語他	前年度中 / 2021.7頃	2021.5-7 / 2021.10-2022.2	正課	各企業 若干名 (計10名程度)	通信費実費



**アクティブ・リサーチ (6~10月実施[秋学期他])** プログラムタイプ E

スリランカへの現地研修を中心に、国際協力の理念と概念を具体的な実例とともに学ぶことで、より国際協力への理解を深める。授業での会話はすべて英語を用いる。

派遣国・地域	派遣先	使用言語	説明会	実施期間	単位	定員	費用概算
スリランカ	現地の官公庁、国際協力機関、教育機関等	英語	2021.5	2021.6-10 (事前・事後講義各3回、 現地研修8日間を予定)	正課	10名	約25万円

問い合わせ先 グローバル教育センター (池袋) マキムホール (15号館) 2階 ☎03-3985-4876

**立教サービスラーニング (RSL) センター 海外プログラム (全学共通科目 総合系科目)**

**立教サービスラーニング (RSL) 「RSL-グローバル (フィリピン)」 (2021年度は休講)** プログラムタイプ E

CUAC (世界聖公会大学連合会) と連携し、アジア各国の聖公会関係大学の学生と共にアジア・トリニティ大学が展開するSLプログラムに参加します。地域の人に「寄り添う」ことを中心に、社会格差の影響から現地の課題となっている「教育」や「医療」等における支援活動に取り組みます！

派遣国・地域	派遣先	使用言語	説明会	実施期間	単位	定員	費用概算
フィリピン	アジア・トリニティ大学	英語他	2020.6-7	2021.2 (15日間)	正課	15名	約20万円

**立教サービスラーニング (RSL) 「RSL-プロジェクト・プランニング」** プログラムタイプ E

ジョグジャカルタをフィールドとし、インドネシアの文化や宗教、環境問題について現場を訪問しながら学びます。後半では非言語コミュニケーションを用いたワークショップでの活動を通じて、国・文化・言語・障がいの有無といった多様なバックグラウンドを超えて理解し合い、他者との関係性を築くことを考えます。

派遣国・地域	派遣先	使用言語	説明会	実施期間	単位	定員	費用概算
インドネシア	ジョグジャカルタ	英語他	2020.4	2020.8 (13日間)	正課	8名	約20万円

※2021年度は海外渡航を中止する

**立教サービスラーニング (RSL) 「RSL-グローバル (SDGs)」** プログラムタイプ E

岩手県陸前高田市とニューヨーク国連本部をフィールドに、私たちの身のまわりの問題が、世界各地に共通する課題であることを学ぶ。(当プログラムは陸前高田とニューヨーク国連本部の両方のフィールド活動に参加する必要があります。片方のみに参加することはできません)

派遣国・地域	派遣先	使用言語	説明会	実施期間	単位	定員	費用概算
アメリカ	国際連合本部	英語	2020.4 中下旬	2020.8 (5泊7日)	正課	10名	約30-35万円

※2021年度は都内国連機関への対面訪問と海外国連機関へのオンライン訪問を組み合わせ実施する

問い合わせ先 立教サービスラーニング (RSL) センター (池袋) 5号館1階 ☎03-3985-3819  
(新座) 7号館2階 ☎048-471-7239

**チャプレン室 海外プログラム**

**日韓キャンプ** プログラムタイプ F

日韓の学生が労働と学びを通して友情と連帯の関係を創り上げます。事前学習、現地で聞く証言などを通して、日韓の歴史と今を学びます。立教大学と韓国聖公会大学の大学生同士が出会い、寝食をともにしながら友情を築き、歴史を学び、未来への夢を語り合うキャンプです。

派遣国・地域	派遣先	使用言語	説明会	実施期間	単位	定員	費用概算
韓国	聖公会大学、ソウル、江華島	日本語	5月	8月 (9日間)	正課外	15名	約13万円

※2021年度は実施しません

問い合わせ先 チャプレン室 (池袋) チャペル会館1階 ☎03-3985-2698

**プログラムタイプ**

A: 語学授業を受け、語学力を伸ばす。  
B: 語学授業を受けながら、海外大学等で特定のテーマについて学ぶ。  
C: 語学授業を受けながら、インターンシップ等に参加し実践的に学ぶ。  
D: 海外大学で専門分野等の学びを深める。

E: インターンシップやサービスラーニング等、実践的に学ぶ。  
F: 海外の歴史や文化等に触れあい、また現地の人との交流をとおして自らの視野を広げる。

**費用概算について**

派遣先の都合や為替の変動等諸要因により大幅に変わる可能性があります。なお、費用概算の内訳は以下の通りです。  
航空運賃、宿泊費・寮費、海外旅行保険料、授業料、査証取得に関わる費用、派遣先国や派遣先大学が指定する保険料、派遣先最寄空港から滞在先への移動費用



貧困と教育に関心があったこと、実践的に英語を使いたいと思ったことから、このプログラムに参加しました。

教育ワークショップの目的は、インドネシアの子どもたちに自然あふれる村の良さを伝え、誇りを持ってもらうことでした。子どもたちには英語が通じないことがあったため、歌やゲームを用いるなど工夫しました。最初は言語の壁に萎縮してしまいましたが、私たちが一緒に楽しもうとオープンな態度で接することで、「気持ちを通じた！」と実感する瞬間があり、感動しました。一緒に活動した現地の大学生とも、宗教や文化などバックグラウンドに多くの違いがありましたが、共に一つのことに取り組み達成できたことは、私の人生において貴重な経験になりました。

また、プログラムにはみんなの前で自分の考えを発表したり、手を挙げて体験したりする場面が多くありました。躊躇せず進んで取り組むことで、自分の体験として多くを吸収できることを学びました。

2019年度 観光学部 角張 佑芽さん  
RSLプロジェクト・プランニング(インドネシアプログラム)

**短期の海外プログラム 体験談**

今回で2回目のインターンシップでしたが、コロナ禍のため、オンラインでの参加となりました。昨年現地へ赴いて参加した同インターンで得られた学びとは異なるものの、とても有意義な経験でした。本インターンシップの仕事内容は、主にシンガポールにおける、鉄道を利用した日本観光のPRです。オンラインインターンシップでは主にZoomを用いた週1回のミーティングを行い、その中で日本の観光情報についてのWeb記事作成や、オンラインセミナーで自分がプレゼンする内容の打ち合わせを行いました。このコロナ禍でJapan Rail Café (JR東日本シンガポール事務所運営) の方々が今までにない企画に次々と挑戦している姿を見て、限られた状況下で「今自分に何ができるか」を改めて感じさせてくれた貴重な機会となりました。そして同時に、先行きが不透明な時代で、あらゆる物事に柔軟に対応していくことの大切さも学ぶことができました。オンラインだから、と当プログラムへの参加をためらっている方にぜひお勧めしたいです。

2020年度 社会学部 増山 紀香さん  
オンライン海外インターンシップ「JR東日本シンガポール事務所」

Introduction

- Norika
- Rikyo University
- Live in Saltina
- Travelling / Movie / Manga
- This is my 2nd time as Travel Communicator Intern at JAPAN RAIL CAFE



1ヶ月の短期海外プログラムということもあり、語学力の向上というよりは、カナダの文化を体験すること、英語を使うことに慣れることを目的にこのプログラムに参加しました。

留学中は、現地の人と関わりたと思っていました。ホストファミリーとの時間を大切にしていました。夕食後にZOOMを見たり、朝散歩したり、アイスホッケーを見に行ったり、ピクニックボールをホストファミリーの友達と一緒にしたりと様々なことを経験することができました。また、調べればわかることや些細なことでもホストファミリーに質問したり、お店の予約を電話でしたりして英語を積極的に使うことを意識しました。

帰国後、英語を使う意識が上がりました。例えば、今まではアルバイト中に外国の人がいても日本語やジェスチャーでコミュニケーションを取ろうとしていましたが、英語でコミュニケーションを取ろうと考えられるようになりました。今後も英語を学ぶだけでなく、使うことを意識していきたいです。

2019年度 観光学部 五味 陽輝さん  
ピクトリア大学春季英語研修



## 各学部主催のプログラム

立教大学では全学生対象の海外プログラムの他に、学部が独自に教育課程の編成の中で主催する海外プログラムがあります。原則として実施する学部の学生に参加の機会が提供されます。派遣期間は1週間～6週間程度のものでさまざまです。語学力向上を目的とするものや専門分野の学びを深めることを目的とするものなど、さまざまなタイプのプログラムがあります。また、単位が認定されるプログラムもあります。プログラムごとに対象や条件などが異なりますので、詳細は必ずプログラム実施部局にて確認してください。また、説明会の時期、プログラムの実施期間は予定であり、変更する場合があります。

### 文学部・文学研究科・キリスト教学研究科 海外プログラム

教務部 学部事務1課（文学部・文学研究科・キリスト教学研究科担当）  
池袋キャンパス ロイドホール5階 ☎03-3985-3392

P28

### 経済学部 海外プログラム

経済学部 海外留学プログラム担当  
池袋キャンパス タッカーホール4階 ☎03-3985-4010

P29

### 理学部 海外プログラム

教務部 学部事務3課  
池袋キャンパス 4号館2階 ☎03-3985-3383

P30

### 社会学部 海外プログラム

社会学部 海外留学プログラム担当  
池袋キャンパス タッカーホール4階 ☎03-3985-4010

P30

### 法学部 海外プログラム

法学部 海外留学プログラム担当  
池袋キャンパス タッカーホール4階 ☎03-3985-3967

P31

### 観光学部 海外プログラム

留学サポートセンター  
新座キャンパス 5号館5階 ☎048-471-7421

P31

### コミュニティ福祉学部 海外プログラム

インターンシップ・キャリア支援室  
新座キャンパス 5号館2階 ☎048-471-7506

P32

### 経営学部 海外プログラム

BBL事務局（Overseas EAP）池袋キャンパス マキムホール15号館7階 ☎03-3985-2210  
国際交流事務局（留学プログラム、海外インターン）池袋キャンパス マキムホール15号館6階 ☎03-3985-4241

P33

### 異文化コミュニケーション学部 海外プログラム

留学準備室  
池袋キャンパス マキムホール15号館6階 ☎03-3985-4142

P34

### 現代心理学部 海外プログラム

現代心理学部海外留学プログラム担当  
新座キャンパス 6号館7階 現代心理学部事務室 ☎048-471-7251

P35

# 文学部・文学研究科・キリスト教学研究科

海外プログラム

※文学部学生優先で人数に余裕がある場合のみ可

## 海外フィールドスタディ <1. 海外EAP>

他学部履修可※

プログラムタイプ B

春学期の事前指導の後、各自の研究テーマをもって夏季休業期間中の3週間、現地研修を受ける。現地研修ではイギリスのオックスフォード大学ハートフォードカレッジで実施される現地英語教育機関運営のサマープログラムに参加し、帰国後の事後指導では英語で成果を発表する。

派遣国・地域	派遣先	使用言語	説明会	実施期間	単位	定員	費用概算
イギリス	オックスフォード大学ハートフォードカレッジ	英語	2021.4	2021.8-9 (3週間)	正課	30名	約66万円

## 海外フィールドスタディ <2. 海外ASD>

他学部履修可※

プログラムタイプ B

春学期の事前指導で現地情報や実践的ドイツ語について学び、各自の研究テーマをもって夏季休業期間中の4週間、現地研修を受ける。現地研修はドイツのチュービンゲン大学で実施されるサマープログラムに参加し、帰国後は成果を事後指導で口頭発表し、レポートを提出する。

派遣国・地域	派遣先	使用言語	説明会	実施期間	単位	定員	費用概算
ドイツ	チュービンゲン大学	ドイツ語	2021.4	2021.8 (4週間)	正課	15名	約34万円

## 海外フィールドスタディ <3. 海外SLV>

他学部履修可※

プログラムタイプ B

春学期の事前指導で語学指導や文化論講義、渡航前オリエンテーションを行い夏季休業期間中の3週間、現地研修を受ける。現地研修はフランス・ヴェイシー市のカヴィラム校で語学集中講座並びに様々な文化プログラムを受講する。帰国後は成果を口頭発表しレポートを提出する。

派遣国・地域	派遣先	使用言語	説明会	実施期間	単位	定員	費用概算
フランス	カヴィラム校	フランス語	2021.4	2021.8-9 (3週間)	正課	17名	約43万円

## ケンブリッジ・サマープログラム

他学部履修可※

プログラムタイプ D

春学期の事前指導で現地研修に向けた素地を築く。現地研修は英国ケンブリッジ大学エマニュエル・カレッジで同大学スタッフが先行し、同大で日本学を専攻する現役学生とともにケンブリッジ方式の指導を受け共同執筆論文を提出する。帰国後は成果発表及びレポートを提出。

派遣国・地域	派遣先	使用言語	説明会	実施期間	単位	定員	費用概算
イギリス	ケンブリッジ大学エマニュエルカレッジ	英語	2021.4	2021.8-9 (2週間)	正課	20名	約36万円

## ドイツ文学・文化演習4（日独比較文化タンデム）（ドイツ文学専修の学生対象）

プログラムタイプ A

3月の2週間程度、ドイツのルール大学ボーフム外国語教育研究所に派遣する。タンデム方式(母語を異にする者同士が相互に母語を教えて学ぶ外国語学習法)を用いて、日独両言語の教授法に通じた教員による指導のもと、教室内や学外で実践的にドイツ語運用能力を高める。

派遣国・地域	派遣先	使用言語	説明会	実施期間	単位	定員	費用概算
ドイツ	ルール大学ボーフム	ドイツ語	2021.9	2022.3 (2週間)	正課	8名	約32万円

プログラムタイプ

費用概算について

A：語学授業を受け、語学力を伸ばす。  
B：語学授業を受けながら、海外大学等で特定のテーマについて学ぶ。  
C：語学授業を受けながら、インターンシップ等に参加し実践的に学ぶ。  
D：海外大学で専門分野等の学びを深める。  
E：インターンシップやサービスマンシップ等、実践的に学ぶ。  
F：海外の歴史や文化等に触れあい、また現地の人との交流をとおして自らの視野を広げる。

派遣先の都合や為替の変動等諸要因により大幅に変わる可能性があります。なお、費用概算の内訳は以下の通りです。  
航空運賃、宿泊費・寮費、海外旅行保険料、授業料、査証取得に関わる費用、派遣先国や派遣先大学が指定する保険料、派遣先最寄空港から滞在先への移動費用



# 経済学部

海外プログラム

Short-term Study Abroad Program in Economics (CAN)	他学部履修可	
	プログラムタイプ	B

2021年度は休講

派遣国・地域	派遣先	使用言語	説明会	実施期間	単位	定員	費用概算
カナダ	-	英語	-	-	正課	-	-

Short-term Study Abroad Program in Economics (USA)	他学部履修可	
	プログラムタイプ	D

2021年度は休講

派遣国・地域	派遣先	使用言語	説明会	実施期間	単位	定員	費用概算
アメリカ	-	英語	-	-	正課	-	-

Short-term Study Abroad Program in Economics (UK)	他学部履修可	
	プログラムタイプ	D

2021年度は休講

派遣国・地域	派遣先	使用言語	説明会	実施期間	単位	定員	費用概算
イギリス	-	英語	-	-	正課	-	-

Short-term Study Abroad Program in Economics (CHN)	他学部履修可	
	プログラムタイプ	B

春学期中の事前学習では、中国文化と中国語に関する理解を深めつつ、中国経済に関する知識を習得する。中国での研修中は、前半に現地大学でビジネス中国語の学習と中国文化・経済に関する講義を受講し、後半には中国に進出した日系企業の訪問調査を行う。

派遣国・地域	派遣先	使用言語	説明会	実施期間	単位	定員	費用概算
中国	蘇州大学	中国語	2021.6	2022.2-3 (3週間)	正課	20名	30万円台見込

Short-term Study Abroad Program in Economics (AUS)	他学部履修可	
	プログラムタイプ	B

秋学期中の事前研修(反転授業含む)後、春季休業中に実施される現地研修(約3週間)では、語学研修及びリサーチプログラム(日豪の経済理解やリサーチプロジェクトの英語口頭発表等)を受講する。さらにホームステイや事業所見学、現地立教会との交流を経験する。

派遣国・地域	派遣先	使用言語	説明会	実施期間	単位	定員	費用概算
オーストラリア	シドニー大学	英語	2021.6	2022.2-3 (3週間)	正課	30名	70万円台見込

Short-term Study Abroad Program in Economics (PHL)	他学部履修可	
	プログラムタイプ	C

2021年度は休講

派遣国・地域	派遣先	使用言語	説明会	実施期間	単位	定員	費用概算
フィリピン	-	英語	-	-	正課	-	-

# 理学部

海外プログラム

グローバル人材・企業体感プログラム(短期海外留学プログラム1)	プログラムタイプ		C
---------------------------------	----------	--	---

カリフォルニア州シリコンバレーを訪問し、世界最先端の「働き方」や「生き方」を学ぶプログラムです。世界的に有名なスタンフォード大学やIT企業の訪問、日米学生やアメリカで働く日本人とのフォーラムを通して、自身のキャリアデザインについて考えます。

派遣国・地域	派遣先	使用言語	説明会	実施期間	単位	定員	費用概算
アメリカ	シリコンバレー Plug and Play等	英語	-	2019.8-9 (1週間)	正課	10名	約44万円

※2019年度参考実績。2020、2021年度は新型コロナウイルス感染対策のため、休講。

UCリバーサイド校 Communication & Culture Program(短期海外留学プログラム2)	プログラムタイプ		A
---	----------	--	---

英語力に応じたクラスで、世界各国の留学生と一緒に学ぶプログラムです。午前中はグループワークを通して英会話力の向上を、午後は様々なワークショップを通してアメリカ文化を学びます。またホームステイを通してアメリカの生活も体験できるプログラムです。

派遣国・地域	派遣先	使用言語	説明会	実施期間	単位	定員	費用概算
アメリカ	カリフォルニア大学リバーサイド校	英語	-	2019.8 (2週間)	正課	10名	約49万円

※2019年度参考実績。2020、2021年度は新型コロナウイルス感染対策のため、休講。

# 社会学部

海外プログラム

グローバル・スタディー・プログラム(シドニー・2021年度派遣)	他学部履修可	
	プログラムタイプ	B

オーストラリア・シドニーに4週間滞在し、ニューサウスウェールズ大学付属語学学校での英語研修やリサーチ、企業訪問などを通じて、国際的な視野を広げると同時に、国際舞台に必要な語学力、コミュニケーション・スキル、アカデミック・スキルを身につけます。

派遣国・地域	派遣先	使用言語	説明会	実施期間	単位	定員	費用概算
オーストラリア	ニューサウスウェールズ大学	英語	2021.6 (予定)	2022.2-3 (4週間)	正課	25名	約70万円

プログラムタイプ

- A：語学授業を受け、語学力を伸ばす。
- B：語学授業を受けながら、海外大学等で特定のテーマについて学ぶ。
- C：語学授業を受けながら、インターンシップ等に参加し実践的に学ぶ。
- D：海外大学で専門分野等の学びを深める。
- E：インターンシップやサービラーニング等、実践的に学ぶ。
- F：海外の歴史や文化等に触れあい、また現地の人との交流をとおして自らの視野を広げる。

費用概算について

派遣先の都合や為替の変動等諸要因により大幅に変わる可能性があります。なお、費用概算の内訳は以下の通りです。航空運賃、宿泊費・寮費、海外旅行保険料、授業料、査証取得に関わる費用、派遣先国や派遣先大学が指定する保険料、派遣先最寄空港から滞在先への移動費用



# 法学部

海外プログラム

法学部合同講義 (オックスフォード・サマープログラム)	他学部履修可	
	プログラムタイプ	D

名門オックスフォード大学で法学と西洋古典を学びます。前半はオックスフォード大学で講義を受け、後半は裁判所や法律事務所を見学し、個別研究の成果を口頭で報告します。(東京大学と青山学院大学と合同で実施、オックスフォード大学の正規プログラムではありません)

派遣国・地域	派遣先	使用言語	説明会	実施期間	単位	定員	費用概算
イギリス	オックスフォード大学	英語	2021.1. 4	2021.8-9 (4週間)	正課	10名	70-80万円

☞ <https://spirit.rikkyo.ac.jp/lp> (募集情報は、立教時間およびSPIRITの「お知らせ」に掲載されます。)

# 観光学部

海外プログラム

グローバル・スタディ・プログラム1	他学部履修不可	
	プログラムタイプ	F

協定校に約2週間滞在する短期研修プログラムで、事前学習にて調査テーマを設定し、その国の言語、文化、歴史、観光の現状について学び、日本とは異なるキャンパスライフを体験します。現地の学生と交流しながらフィールド調査も行います。協定校から学生が来日した際は、バディとして日本での滞在をサポートします。

派遣国・地域	派遣先	使用言語	説明会	実施期間	単位	定員	費用概算
インドネシア	インドネシア大学	英語	2021.4	2021.8-9 (2週間)	正課	12名程度	約20万円
タイ	タマサート大学	英語 日本語	2021.4	2021.8-9 (2週間)	正課	12名程度	約15万円
ベトナム	ベトナム国家大学ハノイ・社会科学人文科学大学	英語	2021.4	2021.8-9 (2週間)	正課	12名程度	約15万円
中国	中山大學	英語 中国語	2021.4	2021.8-9 (2週間)	正課	12名程度	約15万円

グローバル・スタディ・プログラム2	他学部履修不可	
	プログラムタイプ	D・F

協定校に約2週間滞在しながら、協定校の教員による専門講義の受講やフィールド・トリップを行い、学生生活や学外の生活環境を体験する短期プログラムです。英語による専門講義を受講できるように専門用語や概念の事前学習を行います。

派遣国・地域	派遣先	使用言語	説明会	実施期間	単位	定員	費用概算
アメリカ	ヒューストン大学 ヒルトン・ホテルレストラン経営学部	英語	2021.4. 5	2022.2 (2週間)	正課	12名程度	約45万円
アメリカ	ハワイ大学マノア校 旅行産業学部	英語	2021.4. 5	2022.2 (2週間)	正課	12名程度	約35万円

☞ <https://tourism.rikkyo.ac.jp/career/global.html>

プログラムタイプ

- A：語学授業を受け、語学力を伸ばす。
- B：語学授業を受けながら、海外大学等で特定のテーマについて学ぶ。
- C：語学授業を受けながら、インターンシップ等に参加し実践的に学ぶ。
- D：海外大学で専門分野等の学びを深める。
- E：インターンシップやサービラーニング等、実践的に学ぶ。
- F：海外の歴史や文化等に触れあい、また現地の人との交流をとおして自らの視野を広げる。

費用概算について

派遣先の都合や為替の変動等諸要因により大幅に変わる可能性があります。なお、費用概算の内訳は以下の通りです。  
航空運賃、宿泊費・寮費、海外旅行保険料、授業料、査証取得に関わる費用、派遣先国や派遣先大学が指定する保険料、派遣先最寄空港から滞在先への移動費用

# コミュニティ福祉学部

海外プログラム

インターンシップ海外系フロリダ (2022年度派遣)	プログラムタイプ	E
----------------------------	----------	---

フロリダ州のWALT DISNEY WORLD RESORTにて9日間の「ディズニー・ユース・カレッジ・プログラム」に参加してディズニーの企業理念、リーダーシップ、チームワーク、グローバル・シチズンシップなどを学ぶプログラムです。

派遣国・地域	派遣先	使用言語	説明会	実施期間	単位	定員	費用概算
アメリカ	WALT DISNEY WORLD RESORT	英語	2021.11	2022.8-9 (9日間)	正課	15名	約50万円

※2021年度募集はすでに終了しています。

インターンシップ海外系イースト・ロンドン (2022年度派遣)	プログラムタイプ	C
---------------------------------	----------	---

コミュニティ福祉の原点となったイースト・ロンドンの地で、イギリスの社会的企業におけるコミュニティ開発の在り方や移民女性のエンパワーメント・プロセスについて学び、英語力を含めた国際的なコミュニケーション能力を養います。

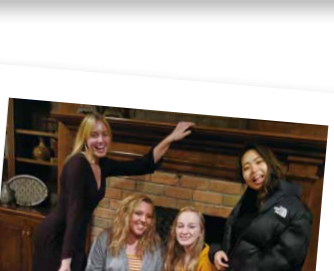
派遣国・地域	派遣先	使用言語	説明会	実施期間	単位	定員	費用概算
イギリス	account3	英語	2021.11	2022.8-9 (2～3週間)	正課	10名	約40万円

※2021年度募集はすでに終了しています。

異文化スタディ	プログラムタイプ	F
---------	----------	---

語学学校において、少人数グループレッスンやマンツーマンレッスンを受講し、英語コミュニケーションを含む総合的な英語力向上をはかります。またホームステイや社会資源への訪問(スタディーツアー)を通して、高い幸福度を実現しているとされるフィジー社会の課題と可能性について多角的に学びます。

派遣国・地域	派遣先	使用言語	説明会	実施期間	単位	定員	費用概算
フィジー	Free Bird Institute	英語	2021.4	2021.8-9 (2週間)	正課	10名	25～35万円程度





# 経営学部

海外プログラム

## Overseas EAP (冬季) プログラムタイプ B

1年次生の希望者を対象に、4つの海外協定大学に分かれて3週間留学するプログラム。現地企業のビジネス課題についてリサーチをし、英語でプレゼンテーションするというプロジェクトに取り組む。事前研修 (9月~1月)・事後研修 (4月) の受講必須。

派遣国・地域	派遣先	使用言語	説明会	実施期間	単位	定員	費用概算
カナダ オーストラリア (予定)	カナダ (ヴィクトリア州)、オーストラリア (クィーンズランド州・ニューサウスウェールズ州) の大学 4校を予定	英語	2021.5. 6	2022.2 (3週間)	正課	グループ ごとに 40名程度	55-60万円

## ビクトリア大学サマープログラム プログラムタイプ B

世界各国から学生が集まるビクトリア大学 (カナダ) のビジネススクールで、経営学を集中的に学ぶサマープログラム。3週間でビジネスマネジメント、アントレプレナーシップなどの専門科目を履修する他、シティツアーやスポーツアクティビティなどに参加することができる。

派遣国・地域	派遣先	使用言語	説明会	実施期間	単位	定員	費用概算
カナダ	ビクトリア大学	英語	2021.4	2021.8 (3週間)	正課	10名	約72万円

## Sports Facility Management プログラムタイプ C

米国フロリダにあるIMG Academyへ1週間の短期派遣留学を行うプログラム。IMG Academyがスポーツトレーニング施設としてどのように運営されているか学ぶ他、メンタルタフネス、リーダーシップトレーニング等の科目受講が可能。

派遣国・地域	派遣先	使用言語	説明会	実施期間	単位	定員	費用概算
アメリカ	IMG Academy	英語	2021.4. 9	2022.2	正課	5名	約45万円

<https://www.imgacademy.jp/>

## Global Internship 春学期 プログラムタイプ E

夏季休業期間中にオーストラリアの日系・外資系企業にて4週間 (140時間以上) のインターンを行う。グローバルに活躍する経営者・従業員と共に働き、職場の課題に取り組むことで自身の課題を明確化し、社会人基礎力の向上を目指す。事前研修 (6~7月)・事後研修 (9月) の受講必須。

派遣国・地域	派遣先	使用言語	説明会	実施期間	単位	定員	費用概算
オーストラリア	現地の日系企業、現地企業など	英語	2021.4. 5	2021.8-9 4週間以上 (140時間以上)	正課	10名	約53万円

## Global Internship 秋学期 プログラムタイプ E

春季休業期間中にオーストラリアの日系・外資系企業にて4週間 (140時間以上) のインターンを行う。グローバルに活躍する経営者・従業員と共に働き、職場の課題に取り組むことで自身の課題を明確化し、社会人基礎力の向上を目指す。事前研修 (11~1月)・事後研修 (3月) の受講必須。

派遣国・地域	派遣先	使用言語	説明会	実施期間	単位	定員	費用概算
オーストラリア	現地の日系企業、現地企業など	英語	2021.10. 11	2022.2-3 4週間以上 (140時間以上)	正課	10名	約53万円

# 異文化コミュニケーション学部

海外プログラム

## 海外フィールドスタディ A (モンゴル) プログラムタイプ F

海外のフィールドにおいて、異なる生活や文化、その国が抱える社会問題などを、体験を通じて学ぶ。また、その国の人々との交流、対話、協働を通じ、異文化社会における自己のコミュニケーション能力の涵養をはかる。

派遣国・地域	派遣先	使用言語	説明会	実施期間	単位	定員	費用概算
モンゴル	シリンボラグ、カラコルム、ウランバートル	英語他	2021.4	2021.8 (13日間)	正課	10名	約30万円

## 海外フィールドスタディ B (マレーシア) プログラムタイプ F

海外のフィールドにおいて、異なる生活や文化、その国が抱える社会問題などを、体験を通じて学ぶ。また、その国の人々との交流、対話、協働を通じ、異文化社会における自己のコミュニケーション能力の涵養をはかる。

派遣国・地域	派遣先	使用言語	説明会	実施期間	単位	定員	費用概算
マレーシア	ペナン	英語他	2021.4	2021.9 (10日間)	正課	10名	約19万円

## 海外インターシップCIC B [日本語教育インターシップ] プログラムタイプ E

海外の大学をフィールドにした日本語教育実習を行い、海外の日本語教育の現場への理解を深める。また、教案、教材作成を行ったうえで、実際に授業を行い、振り返りを行うことで、実践的教授スキルを身につける。

派遣国・地域	派遣先	使用言語	説明会	実施期間	単位	定員	費用概算
台湾	天主教輔仁大学	日本語	2021.4	2021.8 (2週間)	正課	8名	約21万円
中国	清華大学	日本語	2021.4	2021.12-2022.1 (2週間)	正課	5名	約24万円
モンゴル	モンゴル文化教育大学	日本語	2021.4	2021.9 (2週間)	正課	6名	約15万円
ブルネイ	ブルネイ・ダルサラーム大学	日本語他	2021.4	2021.9 (2週間)	正課	2名	約17万円



プログラム  
タイプ

- A : 語学授業を受け、語学力を伸ばす。
- B : 語学授業を受けながら、海外大学等で特定のテーマについて学ぶ。
- C : 語学授業を受けながら、インターンシップ等に参加し実践的に学ぶ。
- D : 海外大学で専門分野等の学びを深める。
- E : インターンシップやサービラーニング等、実践的に学ぶ。
- F : 海外の歴史や文化等に触れあい、また現地の人々との交流をとおして自らの視野を広げる。

費用概算に  
ついて

派遣先の都合や為替の変動等諸要因により大幅に変わる可能性があります。なお、費用概算の内訳は以下の通りです。  
航空運賃、宿泊費・寮費、海外旅行保険料、授業料、査証取得に関わる費用、派遣先国や派遣先大学が指定する保険料、派遣先最寄空港から滞在先への移動費用



# 現代心理学部

海外プログラム

## 短期海外留学プログラム カリフォルニア大学リバーサイド校 エクステンション

カリフォルニア大学リバーサイド校にて開催される英語研修Communication and Culture Programに参加します。各自の英語能力に応じたクラスで世界各国からの留学生とともに学びます。参加者はホームステイを通してアメリカの生活を体験し、国際的な感覚と生きた英語を身に付けることができます。

派遣国・地域	派遣先	使用言語	説明会	実施期間	単位	定員	費用概算
アメリカ	カリフォルニア大学リバーサイド校	英語	2021.11 2022.1	2022.8 (2週間)	正課	30名	約50万円

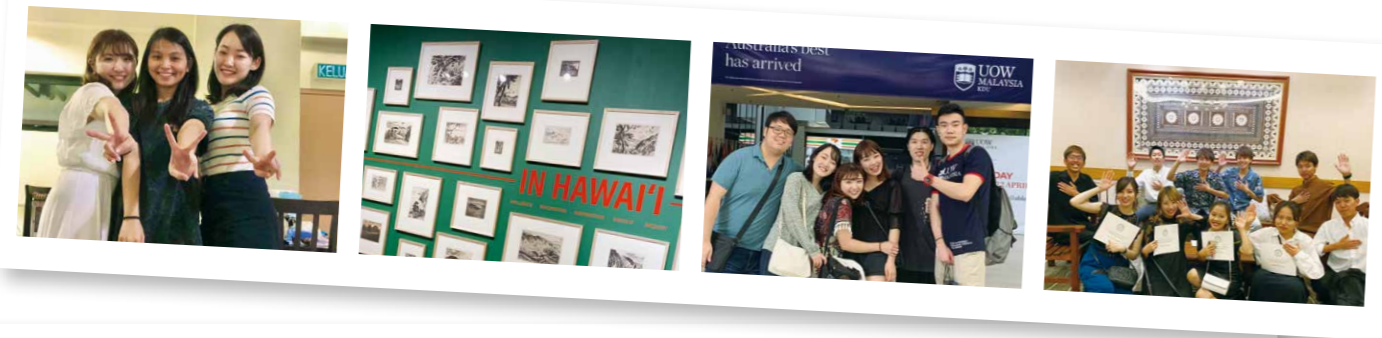
※2021年度はコロナ禍の影響により、中止となりました。

## 心理学特講4・7 (海外における心理学の展開)

オーストリア出身の心理学者ビクトル=フランクルの著書「夜と霧」をもとに、フランクルが体験したホロコーストの場であるアウシュビッツ強制収容所を見学し、ウィーンにあるフランクルの記念館を巡ります。更に、心理学における重要な学者であるフロイトやアドラーの記念館も巡ることで、本プログラムのテーマにある「海外における心理学の展開」を学びます。

派遣国・地域	派遣先	使用言語	説明会	実施期間	単位	定員	費用概算
ポーランド オーストリア	ワルシャワ、クラクフ、ウィーン	英語 日本語	2021.11 2022.1	2022.9 (10日間)	正課	15名	約45万円

※隔年開講により、映像身体学科科目「都市の記憶と表象文化」と交互に開講しています。  
なお、コロナ禍の影響により、「心理学特講4・7」の開講予定が2022年度に変更となりました。また、「都市の記憶と表象文化」の次回開講は2022年度または2023年度で調整中です。



プログラム  
タイプ

- A: 語学授業を受け、語学力を伸ばす。
- B: 語学授業を受けながら、海外大学等で特定のテーマについて学ぶ。
- C: 語学授業を受けながら、インターンシップ等に参加し実践的に学ぶ。
- D: 海外大学で専門分野等の学びを深める。
- E: インターンシップやサービラーニング等、実践的に学ぶ。
- F: 海外の歴史や文化等に触れあい、また現地の人との交流をとおして自らの視野を広げる。

費用概算に  
ついて

派遣先の都合や為替の変動等諸要因により大幅に変わる可能性があります。なお、費用概算の内訳は以下の通りです。  
航空運賃、宿泊費・寮費、海外旅行保険料、授業料、査証取得に関わる費用、派遣先国や派遣先大学が指定する保険料、派遣先最寄空港から滞在先への移動費用

# グローバルラウンジでの国際交流

学内における国際交流及び海外留学支援の場として、両キャンパスに「グローバルラウンジ」を設置しています。グローバルラウンジでは、外国人留学生との会話を通じてコミュニケーション力や語学力を伸ばせるワールドカフェ、外国人留学生の出身国・文化を紹介するカントリーフェスタ、留学経験者が報告を行うワークショップ、在日公館や留学関連団体の担当者を招いての説明会など、各種イベントを開催しています。また、グローバルラウンジに留学相談コーナーを常設し、専属のコーディネーターが、将来留学を希望する学生に対して留学先に関するアドバイスや留学プランのサポートを行います。留学について漠然と興味があるといった場合でも結構ですので、留学相談コーナーを是非ご利用ください。グローバルラウンジでは、学生の「国際交流」、「海外留学」をサポートし、学生の多様なニーズに対応できるようイベントを企画・開催していますので、積極的にグローバルラウンジをご活用ください。

2020年度は新型コロナウイルス感染拡大の影響により、各種国際交流イベントをオンラインで開催しました。今後も留学生と国内学生の交流を絶やさないように様々な企画をしていきます。



国際交流バスツアー



染物体験



英語で落語  
-English Rakugo



ピクニック交流イベント



新座カントリーフェスタ

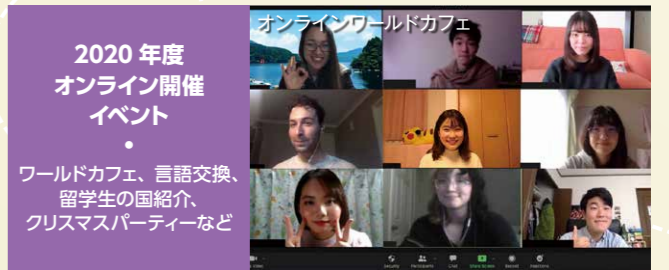
イベント情報

- Twitter @Rikkyo\_kokusai
- Facebook 立教大学国際センター
- Instagram @rikkyogI

イベントの情報はRikkyo V-Campus SPIRITのHP(お知らせ)、国際センター掲示板のポスターなどでも確認ができます。



卒業生による「留学とキャリア」講演会



2020年度  
オンライン開催  
イベント

ワールドカフェ、言語交換、留学生の国紹介、クリスマスパーティーなど

グローバルラウンジは池袋・新座両キャンパスに設置：  
池袋キャンパス マキムホール(15号館) M2階  
新座キャンパス 8号館1階



**Q1** どのように留学先やプログラムを選べばよいですか？

立教大学では様々な海外プログラムを実施しています。①目的②留学先期間・制度③語学力④経済面(資金計画)⑤留学後の進路・目標などについてよく考えて、自分に合うプログラムを探してください。きちんとした目的を持ち、しっかりと学習計画を立てることが留学を成功させる重要なポイントです。様々な角度から考えて、参加プログラムを決定してください。

**Q3** 応募するにはどのくらいの語学力が必要ですか？

例えば、英語圏の大学間協定校への留学の場合、留学先大学が指定するTOEFL・IELTSのスコアを満たしていることが必要ですので、早めに対策を取ることをおすすめします。ドイツ語・フランス語・スペイン語・中国語・朝鮮語も応募に必要な語学力が定められています。また協定校によっては入学申し込み時に所定の語学要件を課している場合もあります。その他、各学部等で実施しているプログラムも語学要件を定めているものがありますので、それぞれ募集要項等で確認してください。

**Q5** 長期留学する場合、どのような費用がかかりますか？

留学のタイプ・行先等によって異なるので一概には言えませんが、航空運賃、宿泊費(寮やアパートなど)、食費、保険料、教材費、雑費(個人差があります)等が必要になります。認定校留学や授業料非免除のプログラム、私費留学の場合は、留学先大学の授業料も自己負担となるため、さらに費用がかかります。

**Q2** 大学の制度を使って留学したい場合、相談はどこにしたらよいのでしょうか？

それぞれのプログラムを実施している部署で相談を受けています。また、年間を通じて、説明会を開催していますので、このようなイベントに参加することも一つの方法です。相談する時には、どのような海外プログラムに関心があるか、希望する留学(国)・期間などが分かっていると、より具体的なアドバイスを受けることができます。国際センターはオンライン留学相談を実施しています。詳細はSPIRIT>国際交流でご確認ください。

**Q4** TOEFLとIELTSの違いは何ですか？

TOEFLとは、Test of English as a Foreign languageの略で、アメリカの大学をはじめとする高等教育機関が英語を母語としない者のアカデミックな英語能力を測るための試験制度です。米国ETS (Educational Testing Services) が実施しています。日本で現在インターネット版テストのIBTが実施されており、テストセンターで1人1台コンピュータが割り当てられ、コンピュータ上で受験する形式です。

IELTSとは、International English Language Testing Systemの略で、海外留学や研修のために英語力を証明する必要がある方、およびイギリス、オーストラリア、カナダなどへの海外移住申請に適するテストです。TOEFLと異なりコンピュータ上ではなく、筆記試験・面接により受験する形式です(コンピュータ試験も始まりました)。

**Q6** 半期もしくは1年間留学する場合、立教大学の学費の扱いはどうなりますか？

大学の制度で留学する場合、立教大学に納入する学費は、留学中の学籍を「在学留学」にするか「休学留学」にするかで異なります。「在学留学」では留学中は常に在学の状態を維持するため本学学費は通常通りにかかります。「休学留学」では休学となる学期の学費が減免されます。「休学留学」を選択した場合に休学となる学期は各協定校によって定められており、1学期あたり発生する学費は在籍料の60,000円です。

**Q7** 留学中は海外旅行保険に加入する必要はありますか？

大学間・学部間協定校留学、認定校留学等、大学で実施するプログラム(一部を除く)に参加する場合は包括契約に基づく大学指定の海外旅行保険への加入が必須です。保険料については、包括契約により割引が適用されています。また、留学先大学の学生健康保険や滞在国の国民健康保険への加入が義務付けられている場合でも、立教大学指定の海外旅行保険には加入必須です。

**Q9** 1年もしくは半年間留学しても4年間で卒業できますか？

大学間協定校、学部間協定校、認定校留学等長期の留学制度を利用して留学する場合は、その間の学籍を「在学留学」と「休学留学」から選択します。「在学留学」を選んだ場合、留学中も日本にいる時と同じように在学期数は進行しますので、卒業に必要な単位・要件を満たせば4年間で卒業することが可能です。「休学留学」を選んだ場合、派遣留学に出発する年度が「休学」となるため4年間で卒業することができません。一方で就職活動など留学以外のことに取り組むための十分な時間を確保することができる等のメリットはあります。

**Q11** 留学すると就職活動は有利になりますか？

留学する学生が増え、「留学イコール就職に有利」という図式は、必ずしも当てはまりません。「語学を活かした仕事」を目指し仕事を限定して考えてしまうと、職種や企業が限られてしまい、むしろ不利に働いてしまう可能性があります。それよりも「留学によって自分が何を学んだか、どんな経験をして何を感じたか」「留学で得た力を社会でどう生かすのか」などを自分の力でどれだけきちんと伝えられるかが重要です。

**Q8** 留学中はどのようなところに住むのでしょうか？

主な滞在先として大学内外の寮、アパートが挙げられます。短期語学研修ではホームステイの場合もあります。

**Q10** 取得してきた単位は卒業単位として認められますか？

「在学留学」を選択して長期留学した場合、派遣先大学で取得した単位を帰国後に単位認定申請することができます。ただし認定される単位数は派遣先大学において修得した単位数と一致するものではありません。単位認定は各学部の決まりに基づいて決定されます。詳細については募集要項等で確認してください。また、私費留学の場合は、単位認定の対象とはなりません。

**Q12** 留学時期と就職活動時期が重なってしまう場合、就職活動はどのように進めればよいですか？

関心のある業界・企業が決まっている場合は、早めに情報収集を行い、スケジュールを確認しておきましょう。希望する職種によっては就職活動の時期に影響がある場合がありますが、留学中にオンライン上でのプレエントリーや説明会の予約を行うことが可能な場合もありますので、キャリアセンターに相談するなどして、しっかり情報収集をしておくことをおすすめします。

**Q13** オンラインプログラムはありますか？

国際センター主催の「オンライン短期語学研修」、グローバル教育センター主催の「オンライン海外インターンシップ」があります。またグローバルラウンジでは、オンラインワールドカフェ、グローバルラウンジオンライン版を行っています。ぜひ確認してください。

