

# 2018年度 立教大学 国際センター 春季英語研修 募集要項

1. 【重要】短期語学研修にあたっての注意事項
2. 申込方法
3. 共通事項
4. Blackboard にログインする
5. ダブリンシティ大学 春季英語研修 募集要項
6. シドニー大学 春季英語研修 募集要項
7. ビクトリア大学 春季英語研修 募集要項
8. ダブリンシティ大学 研修日程表
9. シドニー大学 研修日程表
10. ビクトリア大学 研修日程表
11. 2018年度 国際センター短期語学研修一覧

**申込期間** 2018年8月22日(水)9時～8月28日(火)16時(締切厳守)

**申込方法** Blackboard から申し込んでください(詳細は申込方法のページ参照)

## 【研修報告書を参考にしてください】

2017年度参加者が研修中に使った費用や、現地での生活については研修報告書を参考にしてください。研修報告書は国際センター(池袋・新座)、グローバルラウンジ(池袋・新座)で閲覧できます。

## 【定員に達しない場合は、追加募集を行います】

追加募集を行う場合は、**8月30日(木)15時**までに国際センター(池袋・新座)掲示板にてお知らせします。

### 問い合わせ先

**国際センター(池袋キャンパス)**

マキムホール3階 電話 03-3985-4555

**国際センター(新座キャンパス)**

7号館2階 電話 048-471-6792

## 【重要】短期語学研修参加にあたっての注意事項

春季休業期間中の短期語学研修参加にあたって、「1. 履修登録について」、「2. 追試験の扱いについて」の2点について以下の通り説明いたします。出願時に以下の点については理解した上で出願したものとみなしますので、必ず確認し、不明な点がある場合には、国際センターへ確認してください。

また、しょうがいによる配慮を必要とする者は「3. しょうがいを有する学生」を参照してください。

### 1. 履修登録について

春季休業期間中に実施される「春季英語研修」は出願フォーム提出時（\*募集要項記載のスケジュール参照）に正規科目として履修登録の希望・不要を申請します。参加者として決定され、履修登録を希望した者のうち、履修上限・制限等に問題のない者の履修登録は、通常の履修登録期間前に大学が行います。

- (1) 履修登録を希望する
- (2) 履修登録を希望しない

なお、(1)と(2)のどちらかを選択する際の注意事項は以下の通りです。

#### (1) 履修登録を希望する

- ① 春季英語研修の履修登録は、2018年度履修登録年間上限単位数に含まれます。秋学期履修登録時点で、上限単位数に達している場合は、履修登録ができませんので(2)を選択してください。
- ② 春季英語研修の実施時期が「英語ディスカッション2」再履修と重なっています。「曜日・時限の重複」の場合は必修科目である「英語ディスカッション2」の履修登録が優先されるため、英語ディスカッション2再履修対象者は春季英語研修の履修登録はできません。
- ③ 履修登録の取り消しはできません。また、履修中止制度の対象ではありません。

- 短期語学研修への参加を取り消すことになった場合、時期によってはキャンセル料が発生する可能性があります。また、その場合のキャンセル料は自己負担となります。
- ①と②に該当する場合でも以下「(2)履修登録を希望しない」を選択すれば、短期語学研修への参加は可能です。
- プログラムによって認定される単位数が異なりますので、申し込み前に確認してください。  
(各プログラムの募集要項に単位数を記載しています)

#### (2) 履修登録を希望しない

- ① 2018年度履修登録上限単位数に春季英語研修の単位数は含まれません。
- ② 「英語ディスカッション2」再履修を優先するか、春季英語研修を優先するかは各自の責任でおこなってください。大学としては、**必修科目である「英語ディスカッション2」再履修を優先することを強く勧めます。**

- 本学の成績証明書等への記載はありません。

## 2. 追試験の扱いについて

春季英語研修の実施期間は、2月上旬～3月中旬頃となります。秋学期の追試験は例年3月上旬ごろに実施されるため、本研修参加者は追試験の受験ができません。「学校感染症による出校停止（インフルエンザ等）」や「電車遅延」による追試験対象者であっても追試験受験のための特別措置や、研修の早期帰国・一時帰国による追試験受験は認められません。

本研修参加者については、特に試験期間中の感染症の予防や、通常より自宅を早く出るなどの交通遅延対策を十分に行い、追試験とならないように注意してください。

## 3. しょうがいをもつ学生

しょうがいをもつ学生の出願は可能です。学内選考は出願書類による審査を行います。出願書類にしょうがいの有無については記載する欄を設けていません。サポートを要するしょうがいの場合には、留学先大学や受入れ予定のホストファミリー、旅行代理店等にしょうがいの詳細や必要とされるサポートを事前に伝え、受入が可能であるかを確認する必要があります。これらの確認には時間を要するため、できる限り **2018年7月20日（金）まで**に国際センターに相談をするようにしてください。なお、申告いただいた内容に対する対応の確認に時間がかかり、出願期間中に確認が取れなかった場合、通常の出願・選考を行い合否判定しますが、仮に学内選考で合格しても、先方から受入不可の回答があった場合、研修参加取消となりますのでご注意ください。この際、他のプログラムへの振替は原則として行いません。

また、受入可能と判断された場合でも、現地において特別なサポートが必要となり、別途費用が発生する場合がありますのでこの点についてもご承知ください。別途かかる費用については、受入可否の確認時に立教大学より費用の見積もりを行います。

以上の理由により、サポートを要するしょうがいをもつ学生の出願にあたっては、しょうがいについての自己申告および、受入可否の審査のため個別に補足資料提出依頼やヒアリングを実施する場合がありますのでご了承ください。

## 申込方法

Blackboard から ①申込フォーム ②小論文(600 字以上 800 字以内)を入力・提出してください。

小論文の題目: 留学の動機と、本研修の経験を帰国後どのように活かしたいか

申込期間: 2018 年 8 月 22 日(水)9 時 ~ 8 月 28 日(火)16 時(締切厳守)

申込者(申込を期限までに完了した学生)に対して、8 月 29 日(水)11 時から 16 時の間に

Spirit メールアドレス(学生番号@rikkyo.ac.jp)宛にメールを送信します。

受信しなかった人は国際センター(池袋・新座)に申し出てください。

### Blackboard のアクセス方法

- 立教大学の SPIRIT(学内者サイト)にアクセスしてください <https://spirit.rikkyo.ac.jp/>
- 画面上部のタブメニュー(「カテゴリから選ぶ」の上)の中から **Blackboard** をクリック
- 「Blackboard にログイン」をクリック
- 画面中央の **Login** をクリック
- 自分の V-Campus ID とパスワードを入力後、**サインイン** をクリック
- 初回ログイン時のみ、新機能の紹介画面が表示されるので **閉じる** をクリック

### Blackboard にアクセス後、申込画面に進み受講登録を行ってください (8 月 22 日 9 時開始)

- 画面左上のタブ(紫色のタブ)の**公開コース**をクリック
- 画面左上の海外留学研修の **国際センター春季語学研修 2018** をクリック
- 左の **初回アクセス時の注意** をクリック
- 指示に従い登録を行ってください。受講登録を完了すると申し込み可能になります。

### 「国際センター春季語学研修 2018」の「申し込み」にアクセスし、申し込みを行ってください

- 申込方法をよく読み、①申込フォーム ②小論文 を入力・提出してください。
- 申込フォームは、入力に 10 分~15 分程度かかります。入力途中で保存し、後で入力を再開することはできませんので、注意してください。
- 申込フォームは、名前や住所などの基本情報の他に、単位認定希望の有無(申込完了後、変更することはできませんので注意してください)、保証人承諾の有無、第 2・3 希望の有無、過去の渡航歴の内容(過去 2 回分)、語学試験(TOEFL、IELTS、TOEIC)のスコアを入力する欄があります(語学試験のスコア入力は任意。スコアは選考には影響しません)。事前に確認の上、入力してください。

### Blackboard に関する質問

メディアセンターヘルプデスク: 03-3985-2905

メディアセンター窓口【池袋】8 号館 4 階【新座】8 号館 2 階

質問をする際は、国際センター春季語学研修 2018 についての質問である旨を伝えてください。

## 共通事項

### 1. 対象

全学部・研究科の学生が対象。

※学部4年次生以上、大学院生は応募は可能ですが、履修登録はできません。

### 2. 旅行形態

往復路ともフライト指定の団体行動です。個人の都合による日程変更や個人手配は認めません。

### 3. 保険

- (1)参加学生は本学指定の海外旅行保険(留学中の疾病・傷害・損害賠償責任付)に加入必須です。加入しない場合本研修に参加できません。持病をお持ちで通常の保険加入が難しい方は個別にご相談してください。
- (2)学生教育研究災害傷害保険(本学加入)の対象となります。  
正課、学校行事、学校に届け出た課外活動ー海外の大学も含むーに参加している間の事故による傷害に適用。「学生教育研究災害傷害保険のしおり<(財)日本国際教育支援協会>」参照。

### 4. 留意事項

- (1)参加学生は、「研修は学生個人の自発的選択と責任において行われるべきものである」ことの主旨を了解し、かつ留学について保証人の同意を得なければなりません。
- (2)渡航準備から帰国までを含む留学中の一切の行動は学生個人の責任において行われなければなりません。
- (3)国際センターは研修の成果を上げるためのガイダンスおよび助言を随時行い相談に応じます。
- (4)参加学生は、国際センターが実施する事前オリエンテーション等に出席しなければなりません。
- (5)事前オリエンテーションを自己都合によって一方的に無断欠席した場合、各種手続に必要な書類を指定された期日までに提出しない場合、または国際センター担当者および他の参加者への態度に著しく問題があると判断される場合(例:不遜または攻撃的な態度、言語または暴力による威嚇・脅迫など)には、本研修への参加資格を取り消す可能性があります。その場合、事前に納入した研修参加費用は返金しません。
- (6)現地滞在中は、現地大学担当者及び関係者からの指示に従わなければなりません。現地大学担当者の指示に従わない場合、現地大学担当者に対して著しく不遜または攻撃的な態度を取った場合、または現地大学およびその教職員、学生スタッフおよびボランティア、本学からの他参加者及び他グループの参加者等を含む研修関係者にいかなる身体的、心理的および物理的損害を与えた場合は、現地大学との合意に基づき、研修期間中であっても強制帰国措置の対象とします。なお現地大学または損害の被害者への弁済および強制帰国に伴う費用は全て当該参加者が負担するものとします。
- (7)現地滞在中の自由時間における個人的な旅行については、研修先国内の旅行のみ認めることとします。
- (8)研修中に撮影した写真・動画等を、広報制作物等に使用することがあります。
- (9)研修への参加を取り消すことになった場合、時期によってはキャンセル料が発生する可能性があります。その場合のキャンセル料は自己負担となります。
- (10)止むを得ない事情\*1により途中参加または早期帰国する場合は、航空券の変更手数料、違約金等が発生します。
- (11)止むを得ない事情\*1により途中参加または早期帰国する場合は、航空券の新規購入(又は変更)が必要な場合があります。その場合、本研修の航空券を手配する旅行会社を通じて購入(又は変更)しなければなりません。また利用する航空会社、フライトについては他の参加者とともに移動・帰国できるよう、同じ航空会社、フライトを手配しなければなりません。
- (12)研修参加者が最少催行人数に満たない場合は開講されない場合があります。
- (13)現地の情勢等により研修を中止する事があります。  
\*1「止むを得ない事情」とは、想定外に発生した事態を指し、緊急に対応すべき事案である場合に限りです。自己都合(例えば個人旅行や部活動の試合等)のスケジュールは上記の「止むを得ない事情」による早期帰国・出発遅れを認める理由とはなりません。なお、止むを得ない事情として認める場合には、後日証明書等の提出を求める場合があります。

### 5. 個人情報の取り扱いについて

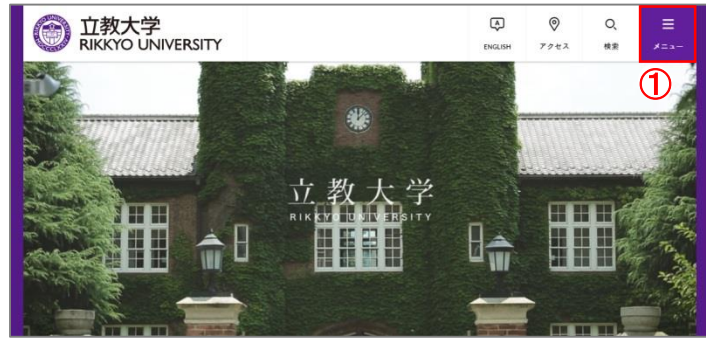
立教大学では、個人情報に関する法令を遵守すると共に、「立教大学個人情報保護規程」に基づいたプライバシーポリシーに従って個人情報の適切な取り扱いに努めています。

なお、この研修参加のために収集した個人情報は、研修実施のために必要な範囲で現地大学及び本研修の往復航空券を手配する旅行会社に提供されます。

# Blackboardにログインする

## 1. 立教大学のホームページからSPIRITにアクセスします

- ① 立教大学のホームページ右上に表示されている「メニュー」をクリックします。



- ② 表示されたメニューから「在学生・在学生の保護者の方」をクリックします。



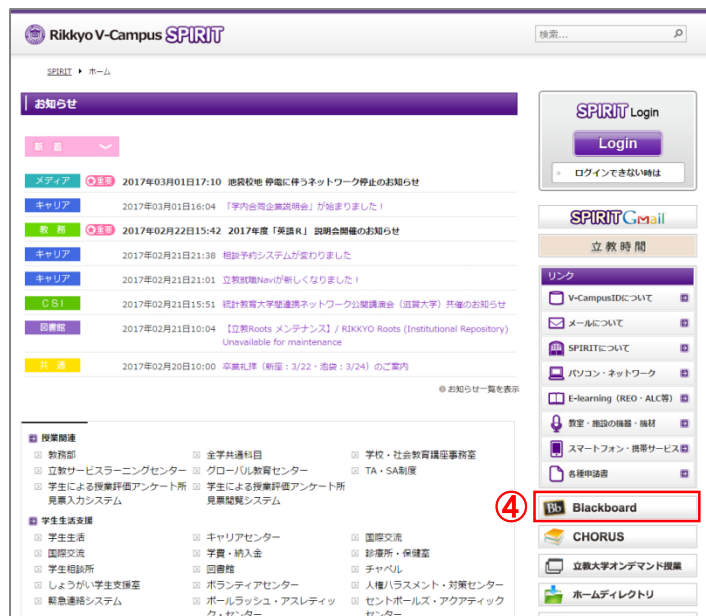
- ③ 「SPIRIT (学内者サイト)」をクリックします。



※ SPIRITにアクセス可能な場合、上記の手順①～③は必要ありません。

## 2. Blackboardにアクセスします

- ④ 画面右側の各種メニューの中から「Blackboard」をクリックします。



# Blackboardにログインする

2/2p

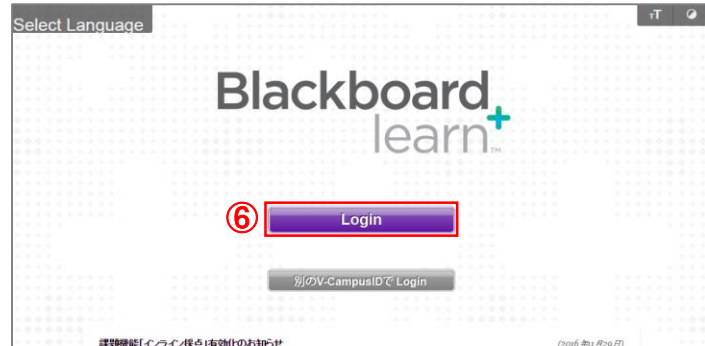
- ⑤ 画面右上の「Login」をクリックします。



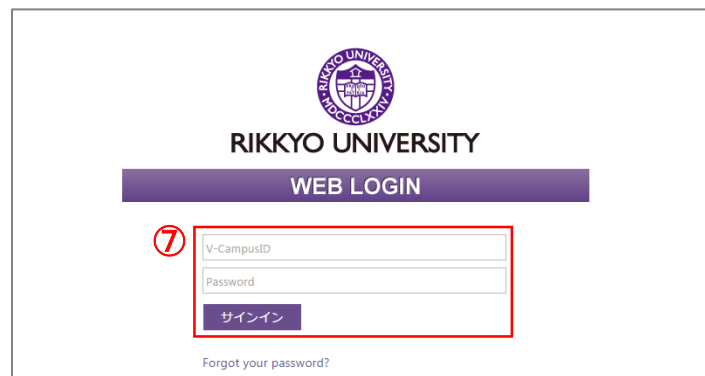
## 3. Blackboardにログインします

- ⑥ 「Login」をクリックします。

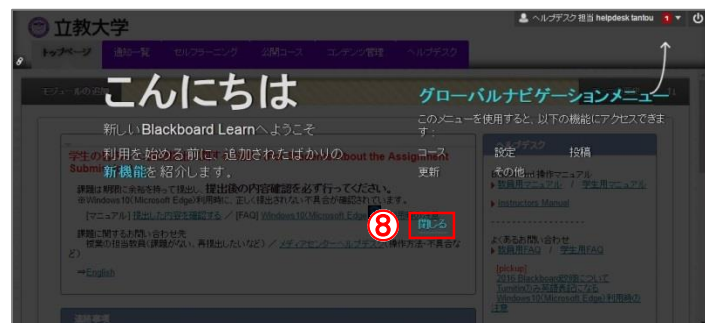
※ SPIRITにログインしている状態の場合、手順⑦をスキップしてログインします。



- ⑦ V-CampusIDとPasswordを入力し、「サインイン」をクリックします。



- ⑧ 初回ログイン時のみ、新機能の紹介画面が表示されるので「閉じる」をクリックします。



# 2018年度 ダブリンシティ大学 春季英語研修 募集要項

立教大学 国際センター

期間：2019年2月16日(土)～2019年3月17日(日)

研修費用：約580,000円(予定)

募集人数：25名(最少催行人数10名)

## 本プログラムについて

ダブリンシティ大学 Language Services にて開催される英語講座に参加します。各自の英語力に応じたクラスで他大学の学生とともに学びます。発音やアイルランド文化について学ぶチュートリアルを5回実施します。教室での授業の他に、市内観光や1泊2日の旅行などが予定されています(チュートリアルや市内観光、旅行等は立教生のみで実施)。滞在中は現地の家庭でホームステイをします。

## ダブリンシティ大学(Dublin City University)について

アイルランド共和国・ダブリン中心部から約5kmにある大学。学部生・大学院生合わせて約11,000人の学生が所属しています。本学とは2013年に大学間協定を締結しています。

## 1. 日程

	事項	年	月	日	曜	時間	場所
1	春季英語研修説明会 (説明会の参加は任意。 参加しなくても応募可能)	2018	7	4	水	18:30～20:30	【池袋】8101教室 【新座】N852教室 同時中継システムを使用 どちらのキャンパスでも参加可能
2	申込開始	2018	8	22	水	9:00	申込はBlackboardから行います 詳細は申込方法のページを参照ください
3	申込締切	2018	8	28	火	16:00(締切厳守)	
4	参加者発表	2018	9	14	金	14:30	【池袋・新座】8号館掲示板 【新座】国際センター掲示板
5	第1回オリエンテーション	2018	11	12	月	18:30～20:30	所属キャンパスにて参加
6	第2回オリエンテーション (クラス分けテストも実施)	2018	12	10	月	18:30～20:50	所属キャンパスにて参加
7	危機管理研修会	2019	1	中旬		18:30～20:00	所属キャンパスにて参加
8	第3回オリエンテーション	2019	1	16	水	18:30～20:50	所属キャンパスにて参加
9	日本出発	2019年2月16日(土)					
10	現地研修期間	2019年2月18日(月)～3月15日(金)					
11	ダブリン出発	2019年3月16日(土)					
12	日本到着	2019年3月17日(日)					

## 参加が確定した場合、オリエンテーション(第1回～第3回)と危機管理研修会への参加は必須です

アルバイト等の予定は各自の責任で調整し、自己都合で欠席することのないようにしてください。

オリエンテーションと危機管理研修会は原則として所属キャンパスで参加してください。授業・試験等で、所属キャンパスで参加できない場合は、参加者発表後、国際センター(池袋・新座)に申し出てください。

## 昨年度の研修参加者が研修中に使った費用や現地での生活については、研修報告書を参考にしてください

研修報告書は、国際センター(池袋・新座)、グローバルラウンジ(池袋・新座)に設置してあります。

## 現地での日程の詳細は、添付の日程表(ダブリンシティ大学作成)を参照してください

日程表の内容や実施日は、一部変更となる可能性があります。



2. 研修期間(日本出発・帰着日) 2019年2月16日(土)～2019年3月17日(日)

3. 募集人数 25名(最少催行人数10名)【出願書類に基づく選考を行う場合があります】

4. 研修先 ダブリンシティ大学 Language Services

5. 単位数 3単位

6. 宿泊先 現地の家庭にホームステイ  
(1家庭につき立教生1名。他大学の学生等と一緒にホームステイする家庭もあります。)

7. ビザ(査証) 日本国籍の参加者は、滞在許可の取得は不要です。  
日本国籍以外の参加者はビザ取得が必要な場合があります。ビザは旅行会社による代行申請により取得します。ビザ申請に関わる費用は自己負担です。

8. 参加費用 約580,000円(予定)  
燃油サーチャージ・空港施設使用料・現地空港税・空港保険料は、2018年6月現在の運賃・料金を基準としています。  
第1回目の支払いは11月下旬(40万円程度)、残額の支払いは2019年1月中旬の予定です。

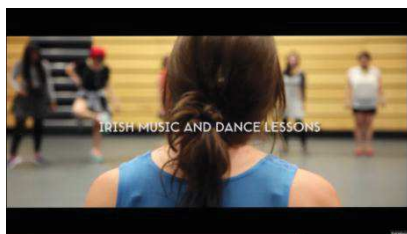
【各費用は2018年6月段階での見積り額に基づいているため、為替レートなどにより変動する場合があります】

#### 上記費用に含まれるもの

- 研修費(授業料・教材費・施設使用料など)
- 航空運賃(空港使用料、海外航空税、燃油加算税を含む)
- 海外旅行保険、留学生トータルサポートサービス
- 現地で使用するWi-Fiルータ(全員が要申込)のレンタル料、補償料
- ホームステイ滞在費用・手配料
- 朝食・夕食(月～金)/ 朝食・昼食用弁当・夕食(土・日)はホストファミリーが提供
- 平日の午後や週末等に実施される日帰りのフィールドトリップや1泊2日の旅行の交通費・宿泊費・ガイド料・入場料
- 空港での出発サポート(往路・復路)
- 現地空港往復送迎費用

#### 上記費用に含まれないもの

- 自宅⇄空港の交通費
- 旅券(パスポート)申請手数料
- ビザ申請料金、申請代行手数料追加料金(日本以外の国籍の参加者)
- 現地での小遣い・雑費
- 参加費用に含まれていない食事(月～金の昼食など。ホームステイ中でも、自由行動中の食事は自己負担となります。)
- ダブリン滞在中の交通費(通学のバス代等)  
【通学にかかる費用は人によって異なります(徒歩で通学できる場合もあります)。10ユーロ分をチャージしたICカードを現地で配布する予定です。最初にチャージされた10ユーロ分を超過した分は自己負担となります。】



## PROPOSED PROGRAMME TIMETABLE – DRAFT & FOR SAMPLE PURPOSES ONLY

Click on the picture to watch our [School Social Activities Video](#). Get a flavour of life at DCU!

**Activities include:** Career Workshop, Conversation Class, Day Trips, Weekend Trips, City Centre Walking Tour, Film Discussion Class, Movies, Football, GAA Football, Grammar Class, Irish Music and Dancing, Museum Trips, Learn New Languages, Parties, Pub Nights, Shopping Trips, Rugby, and much more!

Time & Day	Sunday 17 February	Monday 18 February	Tuesday 19 February	Wednesday 20 February	Thursday 21 February	Friday 22 February	Saturday 23 February
0850-1250hrs	<b>17 Feb</b> Collection by Host-Fams at DCU	<a href="#">Orientation</a> & Join English Class	General English Class	General English Class	General English Class	General English Class	Day Excursion to Kilkenny
After-noon		Free Afternoon	<b>Cultural Class (1 Hour)</b>	<b>Dublin City Centre Tour</b>	<b>Pronunciation Class (2 Hours)</b>	Visit Dublin Castle	Visit Kilkenny City and Castle
Time & Day	Sunday 24 February	Monday 25 February	Tuesday 26 March	Wednesday 27 February	Thursday 28 February	Friday 1 March	Saturday 2 March
0850-1250hrs	Free Day	General English Class	General English Class	General English Class	General English Class	General English Class	Galway Trip
After-noon		Sports Activity	<b>Cultural Class (2 Hours)</b>	Conversation Class	<b>Pronunciation Class (2 Hours)</b>	Galway Trip Departure	By Coach with DCU Guide Return in Evening Time
Time & Day	Sunday 3 March	Monday 4 March	Tuesday 5 March	Wednesday 6 March	Thursday 7 March	Friday 8 March	Saturday 9 March
0850-1250hrs	Free Day	General English Class	General English Class	General English Class	General English Class	General English Class	Free Day
After-noon		Visit Botanic Gardens	<b>Pronunciation Class (2 Hours)</b>	Conversation Class	Sports Activity	Film Class	
Time & Day	Sunday 10 March	Monday 11 March	Tuesday 12 March	Wednesday 13 March	Thursday 14 March	Friday 15 March	Saturday 16 March
0850-1250hrs	Free Day	General English Class	General English Class	General English Class	General English Class	General English Class	Departure from DCU
After-noon		Visit Museum	Sports Activity	Conversation Class	Cultural Activity	Closing Ceremony	

\*\*\*Please note that this timetable is provisional and may be subject to change\*\*\*

# 2018年度 シドニー大学 春季英語研修 募集要項

立教大学 国際センター

期間: 2019年2月8日(金) ~ 2019年3月10日(日)

研修費用: 約780,000円(予定)

募集人数: 25名(最少催行人数10名)

## 本プログラムについて

シドニー大学 Centre for English Teaching にて英語講座に参加します。各自の英語力に応じたクラスで他大学の学生とともに学びます。滞在中は、現地の家庭にホームステイをします。

## シドニー大学(University of Sydney)について

オーストラリア・シドニーにある、オーストラリア最古の大学(1850年創立)。

約5万人の学生(学部生・大学院生)が在籍しています。

## 1. 日程

	事項	年	月	日	曜	時間	場所
1	春季英語研修説明会 (説明会の参加は任意。参加しなくても応募可能)	2018	7	4	水	18:30~20:30	【池袋】8101教室 【新座】N852教室 同時中継システムを使用 どちらのキャンパスでも参加可能
2	申込開始	2018	8	22	水	9:00	申込は Blackboard から行います 詳細は申込方法のページを参照ください
3	申込締切	2018	8	28	火	16:00(締切厳守)	
4	参加者発表	2018	9	14	金	14:30	【池袋・新座】8号館掲示板 【新座】国際センター掲示板
5	第1回オリエンテーション	2018	10	29	月	18:30~20:30	所属キャンパスにて参加
6	第2回オリエンテーション (クラス分けテストも実施)	2018	11	26	月	18:30~20:50	所属キャンパスにて参加
7	危機管理研修会	2019	1	中旬		18:30~20:00	所属キャンパスにて参加
8	第3回オリエンテーション	2019	1	17	木	18:30~20:50	所属キャンパスにて参加
9	日本出発	2019年2月8日(金)					
10	現地研修期間	2019年2月11日(月) ~ 3月8日(金)					
11	シドニー出発	2019年3月9日(土)					
12	日本到着	2019年3月10日(日)					

## 参加が確定した場合、オリエンテーション(第1回~第3回)と危機管理研修会への参加は必須です

アルバイト等の予定は各自の責任で調整し、自己都合で欠席することのないようにしてください。

オリエンテーションと危機管理研修会は原則として所属キャンパスで参加してください。授業・試験等で、所属キャンパスで参加できない場合は、参加者発表後、国際センター(池袋・新座)に申し出てください。

## 昨年度の研修参加者が研修中に使った費用や現地での生活については、研修報告書を参考にしてください

研修報告書は、国際センター(池袋・新座)、グローバルラウンジ(池袋・新座)に設置してあります。

## 現地での日程の詳細は、添付の日程表を参照してください

本研修は、立教大学から委託を受けた(株)ベネッセコーポレーションが、旅行業法に則り、「募集型企画旅行」として企画・運営します。日程表の内容や実施日は、一部変更となる可能性があります。

2. 研修期間(日本出発・帰着日) 2019年2月8日(金)～ 2019年3月10日(日)

3. 募集人数 25名(最少催行人数10名)【出願書類に基づく選考を行う場合があります】

4. 研修先 シドニー大学 Centre for English Teaching

5. 単位数 3単位

6. 宿泊先 現地の家庭にホームステイ  
(個室。1家庭につき立教生1名。他大学の学生等と一緒にホームステイする家庭もあります。)

7. ビザ(査証) ETAS(観光ビザ)  
ETASは、旅行会社による代行申請により取得します。日本国籍以外の参加者は、自己手配・負担になります。なお出発までに必要なビザが取得できない場合は、本プログラムへの参加はできません。その場合、納入いただいたプログラム費用の返金はいりません。

8. 参加費用 約780,000円(予定)  
燃油サーチャージ・空港施設使用料・現地空港税・空港保険料は、現時点で未確定のため見込み金額(15,000円前後)としています。参加費用の最終確定は2019年1月上旬の予定です。  
申込金(6万円)の支払いは11月中旬、残額の支払いは2019年1月中旬～下旬の予定です。

【各費用は2018年6月段階での見積り額に基づいているため、為替レートなどにより変動する場合があります】

#### 上記費用に含まれるもの

- 研修費(授業料・教材費・施設使用料など)
- 航空運賃(空港使用料、海外航空税、燃油加算税を含む)
- 海外旅行保険、留学生トータルサポートサービス
- 現地で使用するWi-Fiルータ(全員が要申込)のレンタル料、補償料
- ホームステイ滞在費用・手配料
- ETAS申請料、申請代行料
- 最終日程表に記載の食事(原則として、朝食・夕食(月～金)/ 朝食・昼食・夕食(土・日)はホストファミリーが提供)
- 最終日程表に記載のアクティビティ参加費
- 滞在先から語学学校への通学費(60オーストラリアドル分をチャージしたICカードを配布予定)
- 現地空港往復送迎費用

#### 上記費用に含まれないもの

- 自宅⇄空港の交通費
- 旅券(パスポート)申請手数料
- ビザ申請料金、申請代行手数料追加料金(日本以外の国籍の参加者)
- 現地での小遣い・雑費
- 参加費用に含まれていない食事(月～金の昼食など。ホームステイ中でも、自由行動中の食事は自己負担となります。)
- 滞在先から語学学校への通学費(最初にチャージされた60オーストラリアドルを超過した分)
- 日程表に記載のない食事代や公共交通費  
(昼食は10～20オーストラリアドル程度、夕食は20～30オーストラリアドル程度と想定してください。)

# ベストシーズンの南半球・オーストラリアで英語力向上！ さらに将来活躍するためのヒントも得られる4週間



シドニー大学

## 海外研修の特徴

### 【1】現地での集中英語コースで英語力UP！

世界の留学生とともに※1日約4時間の英語授業を4週間受講します。自らの英語力に応じたレベル別クラスに入り、講師との対話形式の授業を通じて、英語コミュニケーション力を集中的に強化します。

※国籍の比率は時期やレベルにより異なります。例年、2～3月は日本人比率が高くなる傾向があります。

### 【2】将来役立つ学びが得られる！シドニー立教会OB・OGとの交流

シドニー在住の立教大学OB・OGによる講演や彼らとの交流は、シドニー滞在を楽しむための情報が得られるだけでなく、将来について考えるきっかけを与えてもらえる、自分のことを考え直す機会になったと例年大好評です。海外で活躍される先輩方と一緒に、自分の将来についてシドニーで考えてみるのもよいでしょう。

### 【3】人種の多様性に富み、安心して留学生活を送れる環境！

治安の良さ、温暖な気候、多様な人種が集まり作り出しているフレンドリーでグローバルな雰囲気の魅力のシドニー。ホームステイで現地の生活を体験することで、語学力だけでなく異文化を理解する力も身につけます。



オペラハウス



ブルーマウンテンズ

日程 2019年2月8日(金)～3月10日(日)

## 日程表

日程	午前	午後	食事
2月8日(金)	東京国際空港(羽田)集合(19:30)、空港発(22:00)		FM
2月9日(土)	シドニー国際空港着(9:35)、オリエンテーション、ホームステイ先へ移動		FM/L/D
2月10日(日)	終日自由行動もしくはホストファミリーと過ごす		B/L/D
2月11日(月)	オリエンテーション 英語授業(10:00-12:05)	シドニー大学生リーダーと一緒にキャンパスツアー	B/D
2月12日(火)	英語授業(8:00-12:05)	自由行動/セルフワーク	B/D
2月13日(水)	英語授業(8:00-12:05)	シドニー立教会OB/OGによる講演①	B/D
2月14日(木)	英語授業(8:00-12:05)	シドニー大学生リーダーと一緒にアクティビティ (シドニー市内観光等)	B/D
2月15日(金)	英語授業(8:00-11:55)	自由行動/セルフワーク	B/D
2月16日(土)	終日自由行動もしくはホストファミリーと過ごす		B/L/D
2月17日(日)	終日自由行動もしくはホストファミリーと過ごす		B/L/D
2月18日(月)	英語授業(8:00-12:05)	自由行動/セルフワーク	B/D
2月19日(火)	英語授業(8:00-12:05)	自由行動/セルフワーク	B/D
2月20日(水)	英語授業(8:00-12:05)	企業等への訪問	B/D
2月21日(木)	英語授業(8:00-12:05)	シドニー大学生リーダーと一緒にアクティビティ (シドニー五輪スタジアム見学等)	B/D
2月22日(金)	英語授業(8:00-11:55)	自由行動/セルフワーク	B/D
2月23日(土)	終日自由行動もしくはホストファミリーと過ごす		B/L/D
2月24日(日)	終日自由行動もしくはホストファミリーと過ごす		B/L/D
2月25日(月)	英語授業(8:00-12:05)	自由行動/セルフワーク	B/D
2月26日(火)	英語授業(8:00-12:05)	シドニー大学生リーダーと一緒にアクティビティ (動画制作等)	B/D
2月27日(水)	英語授業(8:00-12:05)	シドニー立教会OB/OGによる講演②	B/D
2月28日(木)	英語授業(8:00-12:05)	自由行動/セルフワーク	B/D
3月1日(金)	英語授業(8:00-11:55)	自由行動/セルフワーク	B/D
3月2日(土)	世界遺産ブルーマウンテンズ(ユーカリの森)観光		B/D
3月3日(日)	終日自由行動もしくはホストファミリーと過ごす		B/L/D
3月4日(月)	英語授業(8:00-12:05)	自由行動/セルフワーク	B/D
3月5日(火)	英語授業(8:00-12:05)	自由行動/セルフワーク	B/D
3月6日(水)	英語授業(8:00-12:05)	シドニー立教会OB/OGとの懇親会	B/D
3月7日(木)	英語授業(8:00-12:05)	自由行動/セルフワーク	B/D
3月8日(金)	英語授業(8:00-11:55)	修了式、送別ランチ	B/D
3月9日(土)	出発まで自由行動、シドニー国際空港発(21:35)		B/L/FM
3月10日(日)	東京国際空港(羽田)着(5:00)		FM

- ・食事の表記 FM: Flight Meal(機内食) B: Breakfast(朝食) L: Lunch(昼食) D: Dinner(夕食)
- ・日程表の内容や実施日は、一部変更となる可能性があります。ご出発前に配付いたします「最終日程表」にて詳細のご連絡をいたします。
- ・日程表中のフライトスケジュールは、2018年7月現在有効な参考時刻です。
- ・英語授業には休憩時間を含みます。
- ・自由行動の時間には、語学学校主催のアクティビティに任意でご参加いただくこともできます(一部有料のアクティビティもあります)。

※写真はイメージです。

本ご案内は募集書面ではありません。立教大学国際センターへのプログラム申し込み・選考を経て参加が決定した方に、10月実施予定の第1回オリエンテーションにて、別途ご案内を申し上げます。



## お客様が出発までに実施する事項

### (1) パスポート(旅券)およびビザ(査証)について

当社旅行に参加しようとするお客様は必ずお客様ご自身にて、渡航先により異なる残存有効期間をご確認の上、旅行期間中有効なパスポートをご用意ください。  
※当社は、パスポート(旅券)の手続代行サービスは行っていません。  
※当社は、お客様がパスポートやビザの不備によってご旅行を中止せざるをえない事態が生じても、旅行代金の返金や補償には応じられませんのであらかじめご了承ください。

### (2) 保健衛生について

渡航先の衛生状況については、厚生労働省「検疫感染症情報ホームページ (<http://www.forth.go.jp/>)」でご確認下さい。

### (3) 海外危険情報について

渡航先(国又は地域)によっては、外務省「海外危険情報」等、国・地域の渡航に関する情報が出されている場合があります。  
外務省「外務省海外安全ホームページ (<http://www.anzen.mofa.go.jp/>)」または外務省海外安全相談センター：03-5501-8162でもご確認ください。

### (4) 渡航先に「海外危険情報」が発出された場合の催行中止について

旅行のお申し込み後、旅行の目的地に「海外危険情報」が発出された場合は、当社は、旅行契約の内容を変更し又は解除することがあります。外務省「海外危険情報」が「渡航の是非を検討してください」以上の危険情報が発出された場合は、当社は旅行の催行を中止する場合があります。その場合は旅行代金を全額返金します。ただし当社が安全に対し適切な措置が取られると判断して、旅行を催行する場合があります。この場合にお客様が旅行を取りやめられる場合、当社は所定の取消料をいただきます。

## ご旅行条件抜粋

### ●募集型企画旅行契約

この旅行は、株式会社ベネッセコーポレーション(東京都新宿区西新宿2-1-1 新宿三井ビルディング、観光庁長官登録旅行業第1932号 以下「当社」といいます)が企画および募集し実施する旅行であり、この旅行に参加されるお客様は、当社と募集型企画旅行契約(以下「旅行契約」といいます)を締結することになります。

### ●旅行の申し込み及び契約成立時期

旅行契約は当社が契約の締結を承諾し、申込金の受理をしたときに成立いたします。

### ●申込金(お1人様)

6万円以上旅行代金まで

### ●旅行代金のお支払

旅行代金は、旅行契約成立後、旅行開始日の前日から起算してさかのぼって21日目にあたる日より前に旅行代金全額をお支払いいただきます。

### ●取消料

★「ピーク時」：4/27～5/6、7/20～8/31、12/20～1/7

旅行契約の取消日	旅行開始日が ピーク時(★)の取消料	旅行開始日が ピーク時(★)以外の取消料
旅行開始日の前日から起算してさかのぼって40日前以降～31日前以前	旅行代金の10%	無料
30日前以前～3日前以前	旅行代金の20%	
2日前(前々日)～当日の旅行開始前	旅行代金の50%	
旅行開始後の解除または無連絡不参加	旅行代金の100%	

### ●旅行条件の基準

この旅行条件は2018年7月1日の運賃・料金を基準としています。

## ホームステイ特約事項

ホームステイでは、現地の一般的な家庭に滞在します。ホストファミリーは「海外からの留学生が、現地での家庭生活を通じてその国の文化や習慣、言語を学ぶ」というホームステイの趣旨に賛同し、留学生に宿泊場所や食事を提供し、生活面でのサポートをします。ホテルの「お客様」とは異なり、「良き家族の一員」としてホストファミリーの価値観や生活スタイル、家庭のルールを尊重し、礼儀正しく敬意をもってホストファミリーと接することが求められます。

また、文化の差異を楽しんで積極的に学ぼうとする姿勢や、自らについても理解してもらうためのコミュニケーションを心がけることが、ホームステイ経験をより有意義なものにします。ご参加にあたっては、下記をご理解のうえお申込みください。

●ホストファミリーの家族構成や年齢・人種・宗教・職業などは様々です。申込書の内容をもとにマッチングを行います。ご希望の条件が全てかなうご家庭をご紹介できるとは限らない旨、ご了承ください。また、ホストファミリーに子供がいる場合、必ずしも同性とは限りません。参加者の希望や想像と異なるなど、体質(アレルギー等)やホストファミリーの都合以外の理由で、ホームステイ先を変更することはできません。

●本研修参加者 原則1名1家族でのホームステイ滞在を予定しています。ただし、本研修参加者以外に、日本人を含む他の留学生等が同時期にホームステイ先に滞在している場合があります。

●ホームステイ先の決定時期はご出発の3日前が目安です。ただし現地やホームステイ先の急な事情により、出発直前やご到着後に変更になる場合もあります。

●オーストラリアでは18歳以上は成人のため、ホストファミリーは留学生と自律した大人として接します。ホストファミリーの予定も尊重されるため、ファミリーが平日夜や週末に留守にしたり、一緒に行動できないことがあります。(ホストファミリーの外出等に関わらず、食事は旅行条件書どおりの回数で提供されます。) ご不安な場合は現地にて日本人スタッフにご相談ください。

●ホームステイ先に滞在中、参加者が著しくプログラムの主旨や約束事項、旅行条件に反し、安全かつ円滑なプログラムの実施を妨げると当社(または現地の運営機関)が判断した場合は、ホテル滞在等に変更、または帰国していただく場合があります。この際の宿泊費、食費、旅費等は自己負担となります。

# 2018 年度 ビクトリア大学 春季英語研修 募集要項

立教大学 国際センター

期間:2019 年 2 月 4 日(月) ~ 2019 年 3 月 3 日(日)

研修費用:約 520,000 円(予定)

募集人数:15 名(最少催行人数 10 名)

## 本プログラムについて

ビクトリア大学 English Language Centre にて開催される春季英語講座に参加します。クラス分けテストの結果により個人の英語力に応じたクラスで他大学の学生とともに学びます。授業の他に別料金のオプションアクティビティが予定されています。滞在中は、現地の家庭にホームステイをします。

## ビクトリア大学(University of Victoria)について

カナダ・ブリティッシュコロンビア州の州都ビクトリアにある公立大学。1963 年設立で、学部生・大学院生合わせて約 20,000 人の学生が所属しています。

## 1. 日程

	事項	年	月	日	曜	時間	場所
1	春季英語研修説明会 (参加は任意)	2018	7	4	水	18:30~20:30	【池袋】8101 教室 【新座】N852 教室 (新座は同時中継システムにて中継) どちらのキャンパスでも参加可能
2	申込開始	2018	8	22	水	9:00	申込は Blackboard から行います 詳細は申込方法のページを参照下さい
3	申込締切	2018	8	28	火	16:00(締切厳守)	
4	参加者発表	2018	9	14	金	14:30	国際センター掲示板(池袋・新座) 8 号館掲示板(池袋・新座)
5	第 1 回オリエンテーション	2018	11	12	月	18:30~19:50	所属キャンパスにて参加すること
6	第 2 回オリエンテーション (クラス分けテスト含む)	2018	12	5	水	18:30~20:50	所属キャンパスにて参加
7	危機管理研修会	2019	1	中旬		18:30~20:00	所属キャンパスにて参加
8	第 3 回オリエンテーション	2019	1	10	木	18:30~20:50	所属キャンパスにて参加
9	日本出発	2019 年 2 月 4 日(月)					
10	現地研修期間	2019 年 2 月 5 日(火)~ 3 月 1 日(金)					
11	ビクトリア出発	2019 年 3 月 2 日(土)					
12	日本到着	2019 年 3 月 3 日(日)					

## 参加が確定した場合、オリエンテーション(第 1 回~第 3 回)と危機管理研修会への参加は必須です

アルバイト等の予定は各自の責任で調整し、自己都合で欠席することのないようにしてください。

オリエンテーションと危機管理研修会は原則として所属キャンパスで参加してください。授業・試験等で、所属キャンパスで参加できない場合は、参加者発表後、国際センター(池袋・新座)に申し出てください。

## 昨年度の研修参加者が研修中に使った費用や現地での生活については、研修報告書を参考にしてください

研修報告書は、国際センター(池袋・新座)、グローバルラウンジ(池袋・新座)に設置してあります。

現地での日程の詳細は、添付の日程表(ビクトリア大学作成)を参照してください

2. 研修期間(日本出発・帰着日) 2019年2月4日(月)～2019年3月3日(日)

3. 募集人数 15名(最少催行人数10名)【出願書類に基づく選考を行う場合があります】

4. 研修先 ビクトリア大学 English Language Centre

5. 単位数 2単位

6. 宿泊先 現地の家庭にホームステイ  
(個室。1家庭に立教生2名。他大学の学生等と一緒にホームステイする家庭もあります。)

7. ビザ(査証) eTA (カナダの電子渡航認証)  
eTAは、旅行会社による代行申請により取得します。日本国籍以外の方で参加を希望する場合は、参加申し込み時に国際センター担当者にご相談ください。注意: ビザ申請が必要な場合は、本学指定の旅行会社による代行申請を利用していただきます(費用は参加者本人が負担)。なお出発までに必要なビザが取得できない場合は、本プログラムへの参加はできません。その場合、納入いただいたプログラム費用の返金はいりません。

8. 参加費用 約520,000円(予定)  
燃油サーチャージ・空港施設使用料・現地空港税・空港保険料は、2018年6月現在の運賃・料金を基準としています。  
第1回支払いは11月下旬(夏季は35万円)、第2回支払いは2019年1月中旬(残金)の見込みです。

【各費用は2018年6月段階での見積り額に基づいているため、為替レートなどにより変動する場合があります】

#### 上記費用に含まれるもの

- 研修費(授業料・教材費・施設使用料など)
- 航空運賃(空港使用料、海外航空税、燃油加算税を含む)
- 海外旅行保険(本学指定の保険)、留学生トータルサポートプログラム料金
- 現地で使用するWi-Fiルータ(全員が要申込)のレンタル料、補償料
- ホームステイ滞在費用・手配料
- eTA申請料、申請代行料
- 朝食・昼食用弁当・夕食(月～日)はホストファミリーが提供
- 空港での出発サポート(往路・復路)
- 現地空港往復送迎費用(バンクーバー空港～ビクトリア大学は、ガイド付のバス、フェリーによる移動)

#### 上記費用に含まれないもの

- 自宅⇄空港の交通費
- 旅券(パスポート)申請手数料
- ビザ申請料金、申請代行手数料追加料金(日本以外の国籍の参加者)
- 現地での小遣い・雑費
- 参加費用に含まれていない食事(ホームステイ中でも、自由行動中の食事は自己負担となります。)
- ビクトリア大学の一部の施設(プールやウェイトトレーニングルームなど)の利用料
- オプショナルアクティビティ費用(2018年度予定:バンクーバー2泊3日旅行、ホッケー試合観戦、他)  
注意)オプショナル・アクティビティの申込は出発前にオンラインで行います。到着後の申込も可能ですが、定員制・先着順のため希望者全員が参加できる保証はありません。またオプショナル・アクティビティの支払いには、クレジットカードが必要です。)



## MONTHLY ENGLISH PROGRAM

### February 2019



#### The Details....

**Monday, February 4**  
 Arrive at UVic before 8:30am. ELC staff will help you find your writing sample location.  
 10:30am: Speak, tests and campus tours.  
 12:30pm: Lunch break  
 1:30pm: Welcome Reception, Program Orientation and Homestay Orientation

**Tuesday, February 5**  
 Class placements will be posted online. Placements will be available at uvic.ca/elc. Login with your NetLink ID and choose MY Account from the login menu. Please arrive at UVic by 8:45am. Classes begin at 9:00am

**Wednesdays, February, 6, 13, 20 and 27**  
 5:00—7:00pm: International Conversation Club Atrium—Contributing Studies Building

**Friday, February 8 and February 22**  
**Royal British Columbia Museum OR**  
**Movie and Snacks at Cinecenta**  
 Every student will do each activity.

One on February 9 and the other on February 23.  
 10:00am: Explore the Royal BC Museum OR  
 10:00am: Meet at Cinecenta in the SUB to enjoy a free movie along with pop and popcorn!

12:30pm: Coffee Social. Join other ELC students for conversation, games, activities, treats and drinks!

#### Friday's February 15

**Sports**  
 10:00am: Meet CA staff to enjoy a variety of sports activities at CARSA.

12:30pm: Coffee Social. Join other ELC students for conversation, games, activities, treats and drinks!

**Monday, February 18**  
 Enjoy British Columbia's Family Day!  
 No classes or activities.

#### Additional Cost Activities

Purchase your tickets at Registration on the Second Floor of CST

**Two-Night Trip to Vancouver**  
 Fri—Sun, Feb 8—10, 15—17, 22—24  
 Enjoy High Tea at a local tea house  
 Sunday, February 17 or 24

**Victoria Royals Game**  
**Saturday, February 9**  
**Saturday, February 16**  
 7:00pm: Meet your CAs at the Save-on-Foods Memorial Arena (Blanshard and Caledonia).

Sunday	Monday	Tuesday	Wednesday	Thursday	Friday	Saturday
3 Arrival Day Welcome to Victoria	4 8:30am: Writing Sample 10:30am: Speak, Tests and campus tours 12:30pm: Lunch break 1:30pm: Welcome Reception, Program & Homestay Orientations	5 Class Placement "My Account" (All Students) 9:00am—11:30am: Morning Class 11:30: Lunch break 12:30pm—3:00pm: Afternoon Class	6 9:00am—11:30am: Morning Class 11:30: Lunch break 12:30pm—3:00pm: Afternoon Class 5:00—7:00pm: International Conversation Club	7 9:00am—11:30am: Morning Class 12:30pm—3:00pm: Afternoon Class	8 10am: (Half Group) Visit the Royal BC Museum (Half Group) Enjoy a movie, popcorn & pop at Cinecenta 12:30-3:00: Coffee Social & Sports Optional trip to Vancouver's	9 Optional Activities \$ 7:00 PM: Watch a Victoria Royals Hockey Game! 2 Night Trip to Vancouver
10 Optional Activities \$ Return from Vancouver.	11 9:00am—11:30am: Morning Class 11:30: Lunch break 12:30pm—3:00pm: Afternoon Class	12 9:00am—11:30am: Morning Class 11:30: Lunch break 12:30pm—3:00pm: Afternoon Class Additional Cost Activity \$ Student Opera Night	13 9:00am—11:30am: Morning Class 12:30pm—3:00pm: Afternoon Class 5:00—7:00pm: International Conversation Club	14 9:00am—11:30am: Morning Class 11:30: Lunch break 12:30pm—3:00pm: Afternoon Class	15 10:00am: Sports Activities 12:30-3:00pm: Coffee Social Optional trip to Vancouver's	16 Optional Activities \$ 7:00 PM: Watch a Victoria Royals Hockey Game! 2 Night Trip to Vancouver
17 Optional Activities \$ Return from Vancouver. High Tea	18 Family Day Holiday No Classes or Activities	19 9:00am—11:30am: Morning Class 11:30: Lunch break 12:30pm—3:00pm: Afternoon Class	20 9:00am—11:30am: Morning Class 12:30pm—3:00pm: Afternoon Class 5:00—7:00pm: International Conversation Club	21 9:00am—11:30am: Morning Class 11:30: Lunch break 12:30pm—3:00pm: Afternoon Class	22 10am: (Half Group) Visit the Royal BC Museum (Half Group) Enjoy a movie, popcorn & pop at Cinecenta 12:30-3:00: Coffee Social & Sports Optional trip to Vancouver's	23 Optional Activities \$ 2 Night Trip to Vancouver
24 Optional Activities \$ Return from Vancouver. High Tea	25 9:00am—11:30am: Morning Class 11:30: Lunch break 12:30pm—3:00pm: Afternoon Class	26 9:00am—11:30am: Morning Class 11:30: Lunch break 12:30pm—3:00pm: Afternoon Class 3:00pm: Program Evaluations (Half)	27 9am—11:30am, 12:30pm—3pm: Classes 3:00pm: Program Evaluations (Half) 5:00—7:00pm: International Conversation Club	28 9:00am: First Class 12noon: Lunch 1:00—3:00pm: Speaking Test	March 1 6:00pm: Farewell Dinner	2 Departure from Victoria Good Luck! From the staff at the English Language Centre

This calendar of events is subject to change without notice.

Updated: April 9, 2018