

# IDM システム

## 1. 概要

V-Campus が提供する ID 管理システムでは、源泉データを元にした管理、アカウント連携先のシステムに ID・パスワード等の情報を伝搬する本来の機能と併せて、ユーザ向けのオンラインによるセルフパスワード再発行、プロフィール編集にメールエイリアス設定、教職員にはワークフロー機能としてアカウント追加・停止申請等を提供している。

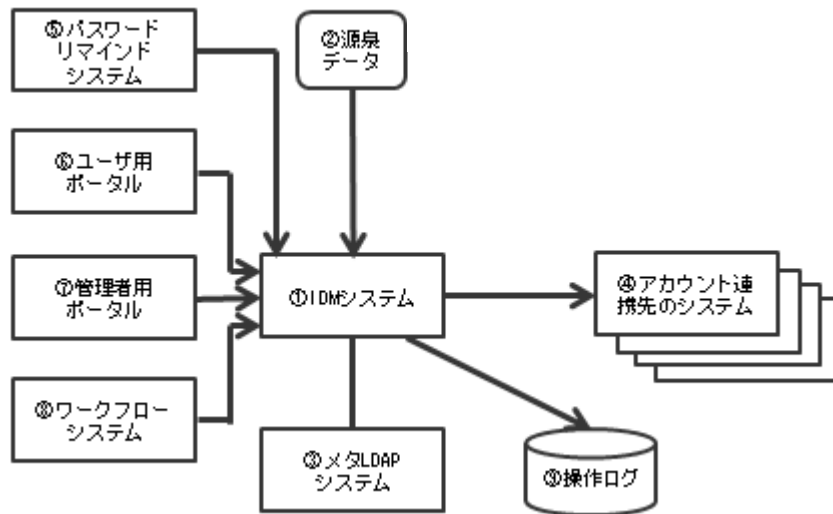


図 1 : IDM システムの概要図

## 2. 利用状況

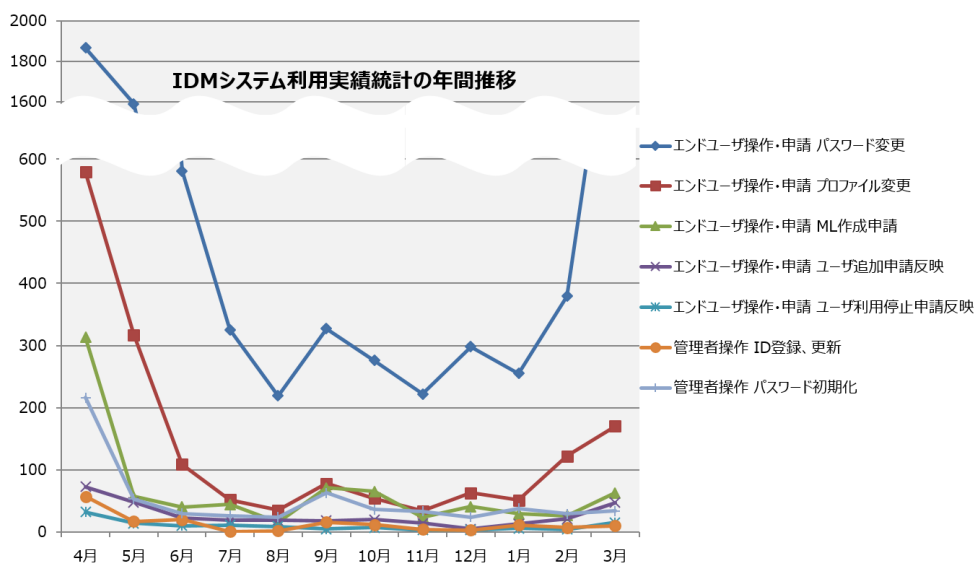


図 2 : IDM システム利用実績統計の年間推移

	エンドユーザ操作・申請					管理者操作	
	パスワード変更	プロフィール変更	ML作成申請	ユーザ追加申請反映	ユーザ利用停止申請反映	ID登録、更新	パスワード初期化
4月	1867	579	313	73	32	57	216
5月	1589	317	57	48	14	17	53
6月	581	109	40	22	10	20	30
7月	325	52	44	19	11	1	26
8月	219	35	16	19	9	2	24
9月	327	78	71	18	5	16	63
10月	276	54	65	20	7	12	36
11月	222	34	24	14	3	4	33
12月	298	63	41	5	3	3	24
1月	255	51	29	13	6	11	38
2月	379	122	26	21	4	7	29
3月	906	170	63	47	15	10	34

図 3 : IDM システム利用実績統計サマリ

### 3. 2015 年度のまとめ

各項目の数値は例年通りとなっている。パスワード管理などアカウントの扱いにおける周知には限界があるため、アカウントライフサイクル自体の見直しと併せてシステム側の改善が必要である。