

ポータルシステムおよびモバイルアプリケーション

1. 概要

主に学生と教職員の情報ポータルとして活用されている Web サイト「SPIRIT」と、その SPIRIT との情報連携機能を実装したモバイルアプリケーション「SPIRIT Mobile」、また、学外者向けのモバイルアプリケーション「RIKKYO UNIVERSITY」による各種情報提供サービスを実施している。

2. 利用状況

(1). SPIRIT

① ページビュー数

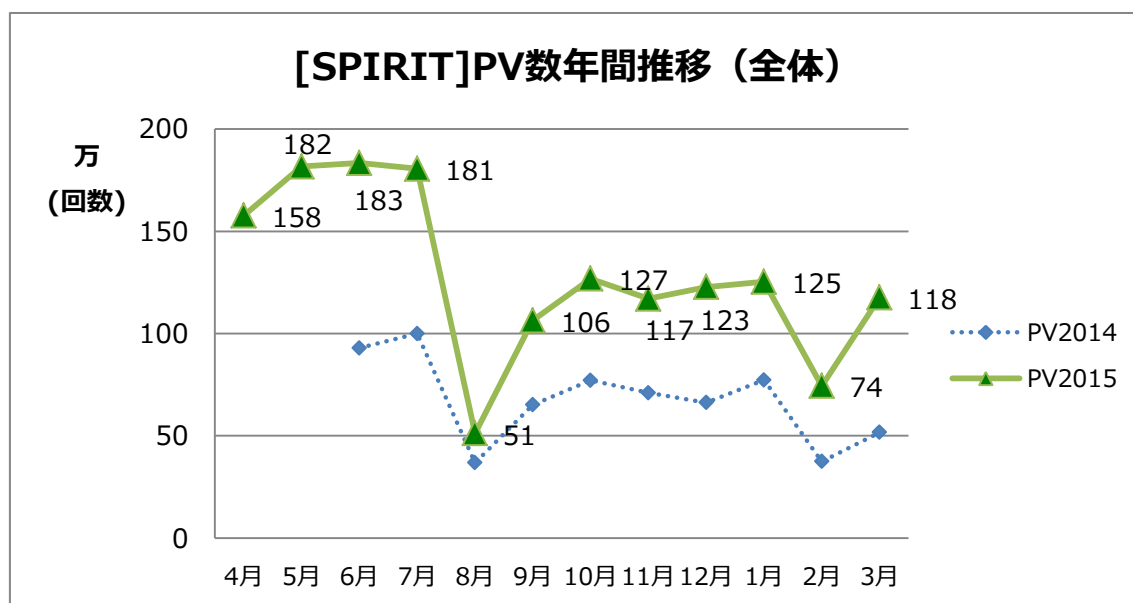


図 1 : SPIRIT ページビュー数 年間推移

② ページビュー数・ユニークビジター数

SPIRIT												
2013	4月	5月	6月	7月	8月	9月	10月	11月	12月	1月	2月	3月
PV	129.9万	121.1万	115.2万	116.8万	45.2万	79.7万	95.9万	94.1万	91.5万	109万	59.7万	61万
UV	27.5万	25.9万	24.5万	25.2万	9.6万	19.1万	22.1万	21.0万	21.2万	25.3万	13.1万	12.7万
SPIRIT												
2014	4月	5月	6月	7月	8月	9月	10月	11月	12月	1月	2月	3月
PV	-	115.2万	92.9万	99.9万	36.7万	65.1万	77.1万	71.0万	66.2万	77.3万	37.5万	51.7万
UV	-	12.8万	4.1万	3.1万	1.0万	3.4万	4.3万	2.8万	2.4万	2.8万	1.2万	1.7万
SPIRIT												
2015	4月	5月	6月	7月	8月	9月	10月	11月	12月	1月	2月	3月
PV	157.8万	181.7万	183.4万	180.6万	51.2万	106.3万	126.8万	117.0万	122.7万	125.3万	74.4万	117.7万
UV	9.万	7.5万	7.5万	6.8万	1.6万	6.1万	6.5万	5.0万	3.2万	4.3万	1.9万	0.0万

表 1 : SPIRIT ページビュー数・ユニークビジター数

(2). SPIRIT Mobile

① 新規デバイス登録数年間推移

【SPIRIT Mobile】新規デバイス登録数年間推移

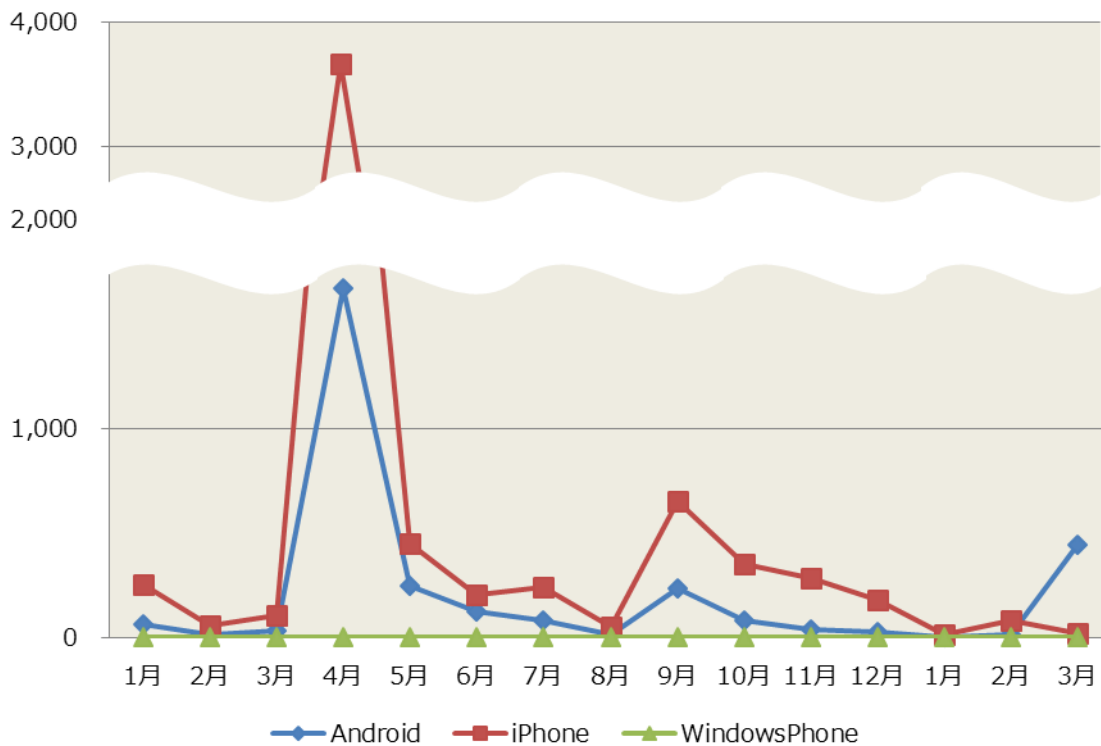


図 2：SPIRIT Mobile 月別機種別デバイス登録数年間推移

② ページビュー数

【SPIRIT Mobile】PV数 年間推移

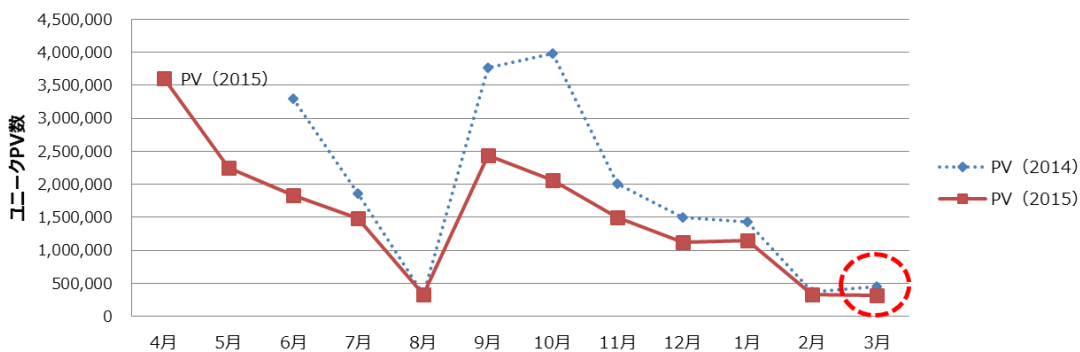


図 3：SPIRIT Mobile ページビュー数年間推移

(3). RIKKYO UNIVERSITY

① ページビュー数

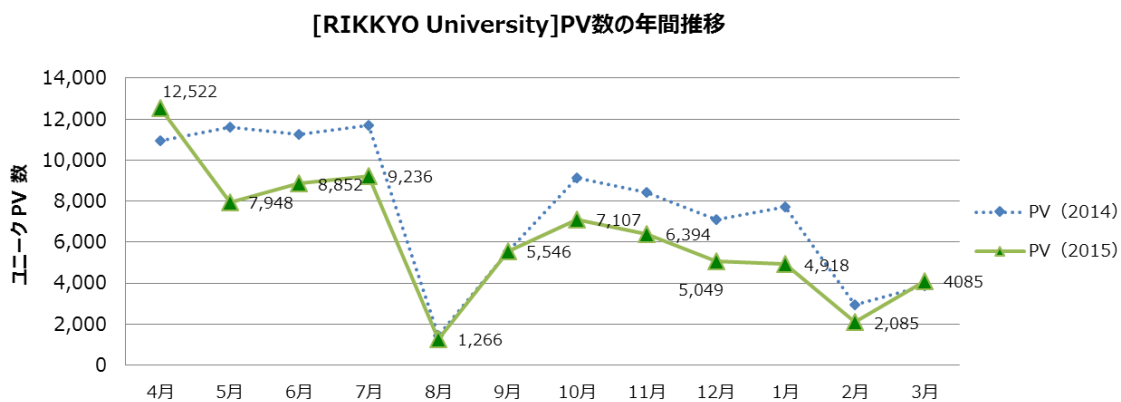


図 4 : RIKKYO UNIVERSITY ページビュー数年間推移

3. 2015年度のまとめ

ポータルサイト全体でのPVが増加している一方、モバイルアプリケーションからのページビュー数は昨年度を下回っている。今後は、より利便性が高く、効率的な情報の伝達手段について、継続して検討を重ねていく。