

(PC)ラーニングスペース PC

1. 概要

ラーニングスペースPCとは、教室、貸出し以外に常設されたPC設備を指し、シンククライアントの技術を用い、アプリケーション、セキュリティのメンテナンス性、常時稼働を考慮したシステム設計を行っている。

2. 利用状況

(1). 池袋キャンパス

① ラーニングスペース (Mac)

a. OS 別起動回数

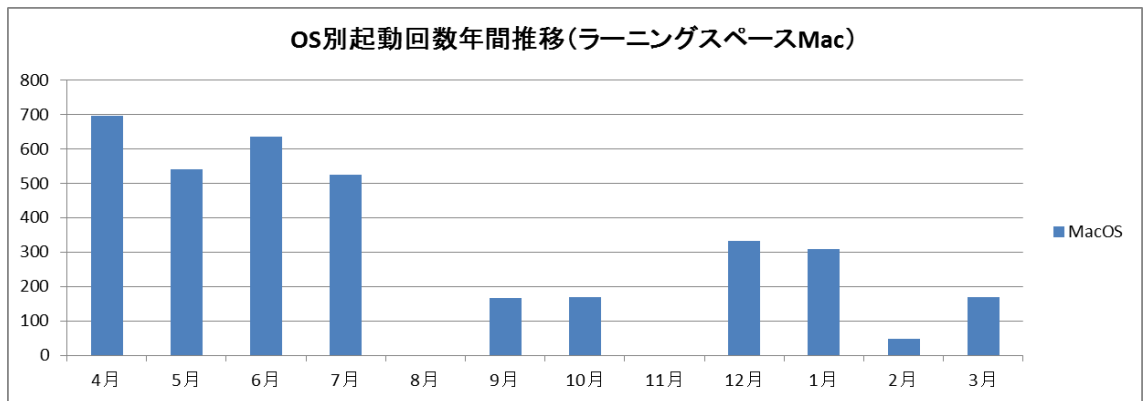


図 1 : OS 別起動回数年間推移

② 図書館常設

a. OS 別起動回数

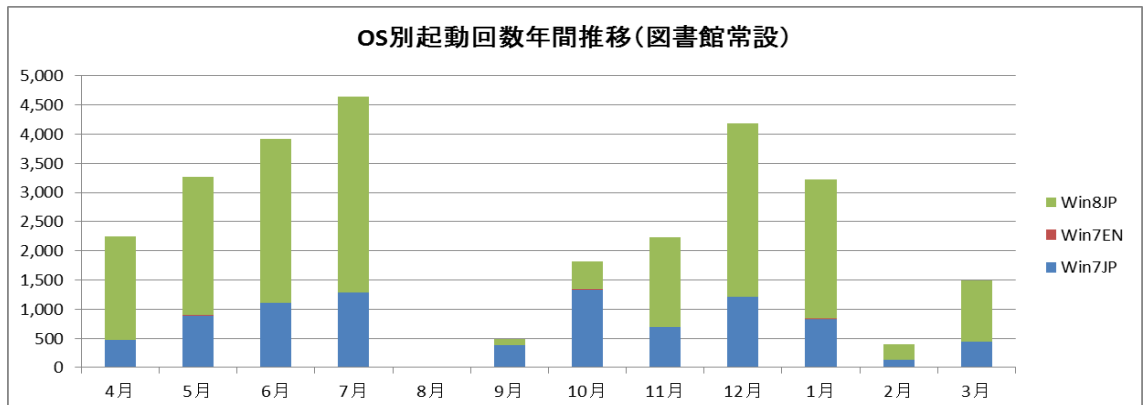


図 2 : OS 別起動回数年間推移

③ メーカー常設

a. OS 別起動回数

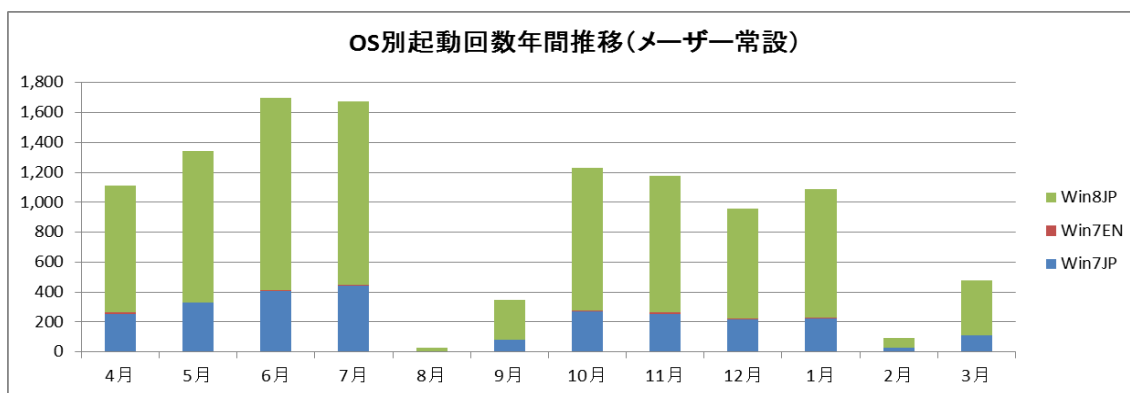


図 3 : OS 別起動回数年間推移

④ グローバルラウンジ

a. OS 別起動回数

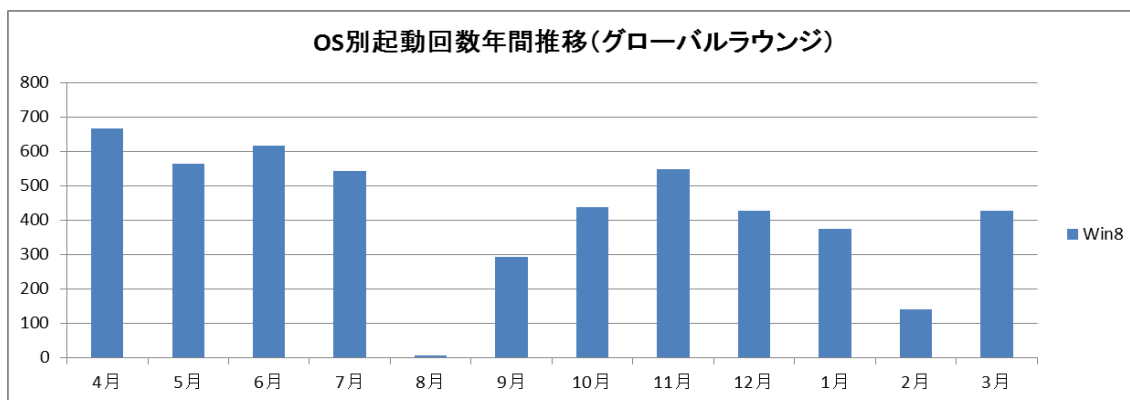


図 4 : OS 別起動回数年間推移)

⑤ 教室別平均起動時間年

a. 教室別起動時間年間推移

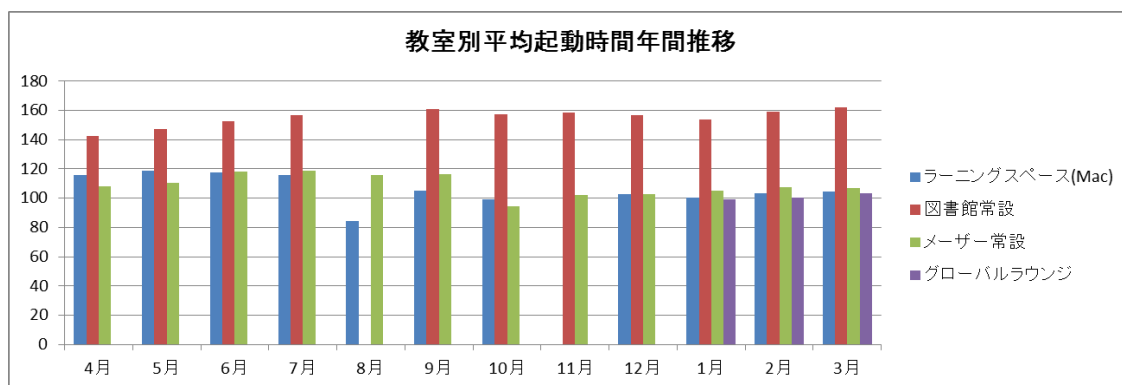


図 5 : 教室別平均起動時間年間推移)

(2). 新座キャンパス

① 図書館常設

a. OS 別起動回数

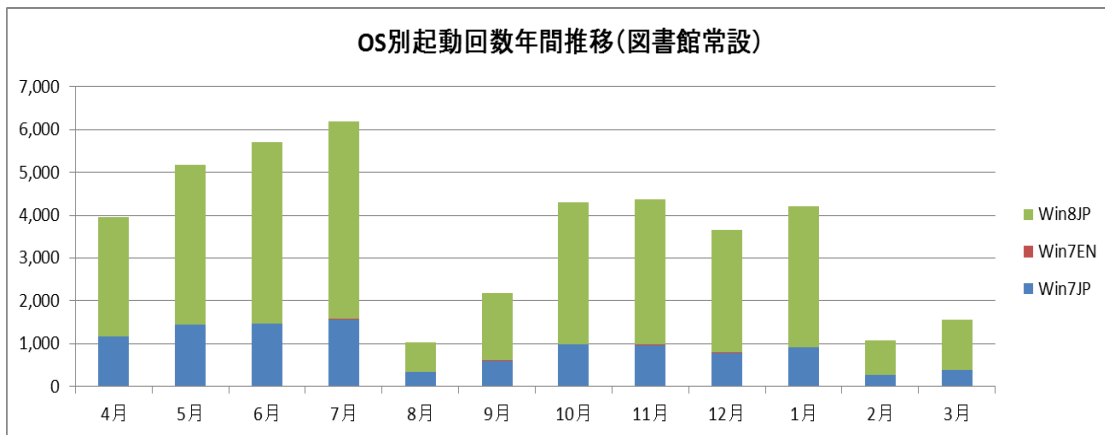


図 6 : OS 別起動回数年間推移

② グローバルラウンジ

a. OS 別起動回数

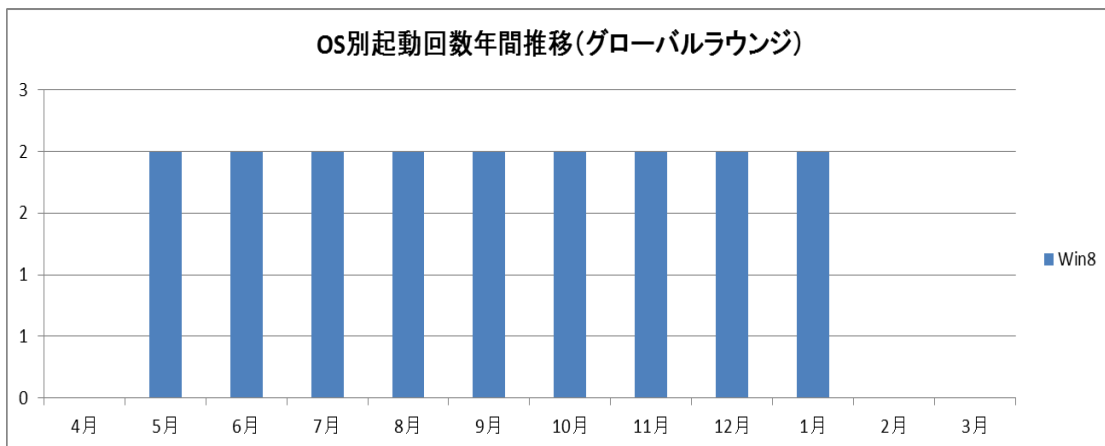


図 7 : OS 別起動回数年間推移

③ 教室別平均起動時間年間推移

a. 教室別起動時間年間推移

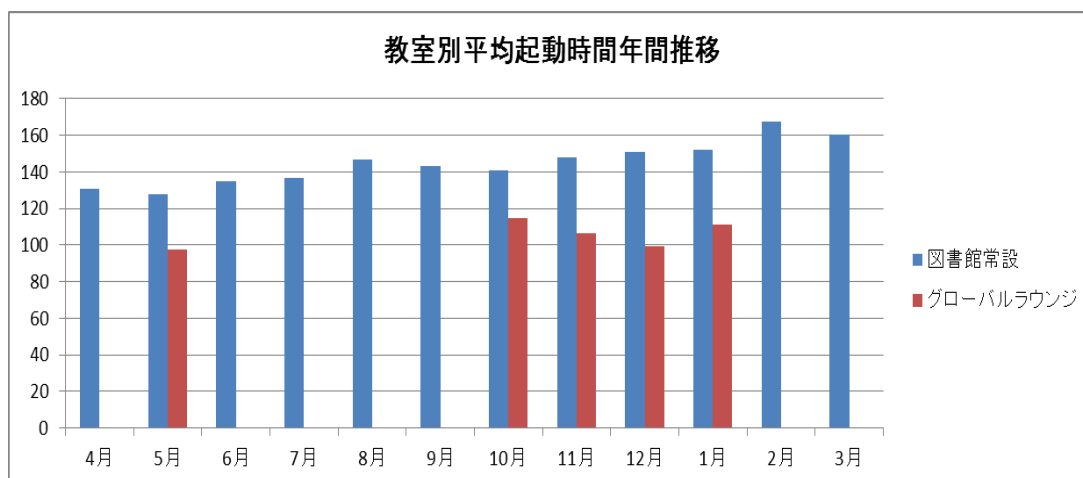


図 8：教室別平均起動時間年間推移

3. 2015 年度のまとめ

利用状況については、授業期間での利用が多くなっていることが確認できる。起動 OS の種別については、ブートメニューの構成による影響が大きく、ユーザが意図して選択していないことが想定できる。

授業期間中においては、高い利用率となっており、引き続き安定してサービスを提供していく必要がある。