

## 貸出し PC & 貸出しプリンタ利用状況

### 1. 概要

学生を対象としてノート PC/タブレット、モバイルプリンタの貸出しを実施。

下記の窓口にてサービス提供を行っている。(メディアセンター管理)

- ① 池袋キャンパス：ロイドホール（図書館）2F・8号館4F・メーカーラーニングcommons2F
- ② 新座キャンパス：6号館（図書館）2F・8号館2F

貸出ノートパソコン（学生向け）について：<http://s.rikkyo.ac.jp/rendpc>

### 2. 利用状況：貸出件数

池袋 貸出件数年間推移	2014年4月	2014年5月	2014年6月	2014年7月	2014年8月	2014年9月	2014年10月	2014年11月	2014年12月	2015年1月	2015年2月	2015年3月	合計
mather	743	3806	6449	6663	0	735	3438	4566	4311	4671	113	244	35739
7号館	-	-	-	-	-	-	-	-	-	-	-	-	0
8号館	1151	1890	2528	2189	392	644	1241	1899	1859	1610	290	460	16153
池袋図書館	4252	8749	9970	8794	0	2283	7327	8322	7206	6667	354	0	63924
合計	6146	14445	18947	17646	392	3662	12006	14787	13376	12948	757	704	115112

表 1：池袋 貸出件数年間推移（2014年度）

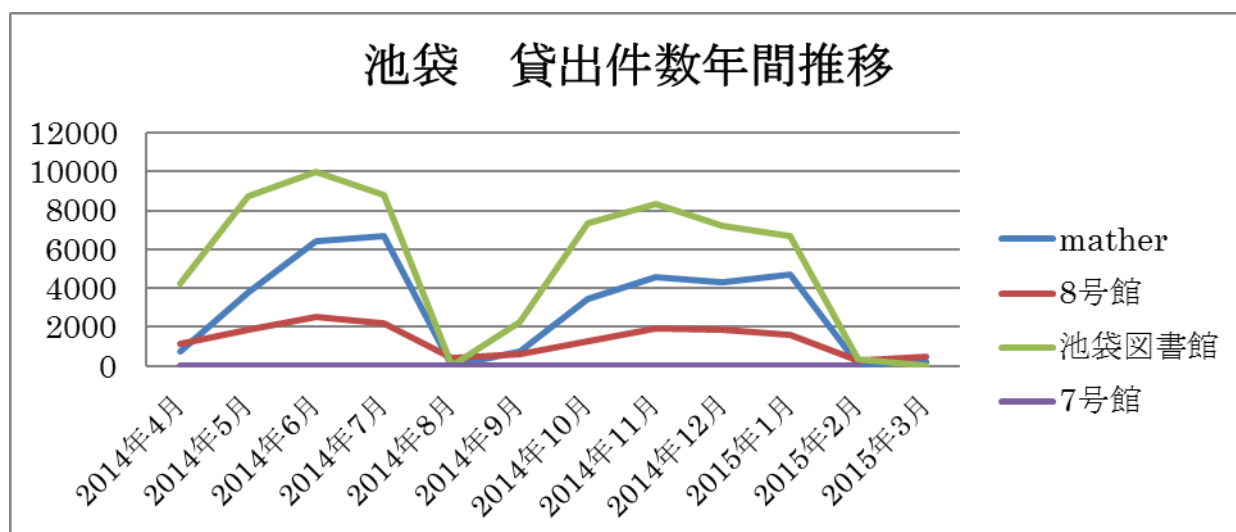


図 2：池袋 貸出件数年間推移（2014年度）

池袋 貸出件数年間推移

	2015年4月	2015年5月	2015年6月	2015年7月	2015年8月	2015年9月	2015年10月	2015年11月	2015年12月	2016年1月	2016年2月	2016年3月	合計
mather	2851	5566	7880	6371	50	1033	3792	4156	3792	3189	179	760	39619
8号館	1344	2370	3152	2476	311	747	1749	2031	1803	1342	341	485	18151
池袋図書館	4894	7435	9108	8566	0	2030	6924	7339	5983	5676	436	0	58391
合計	9089	15371	20140	17413	361	3810	12465	13526	11578	10207	956	1245	114916

表 2：池袋 貸出件数年間推移（2015 年度）

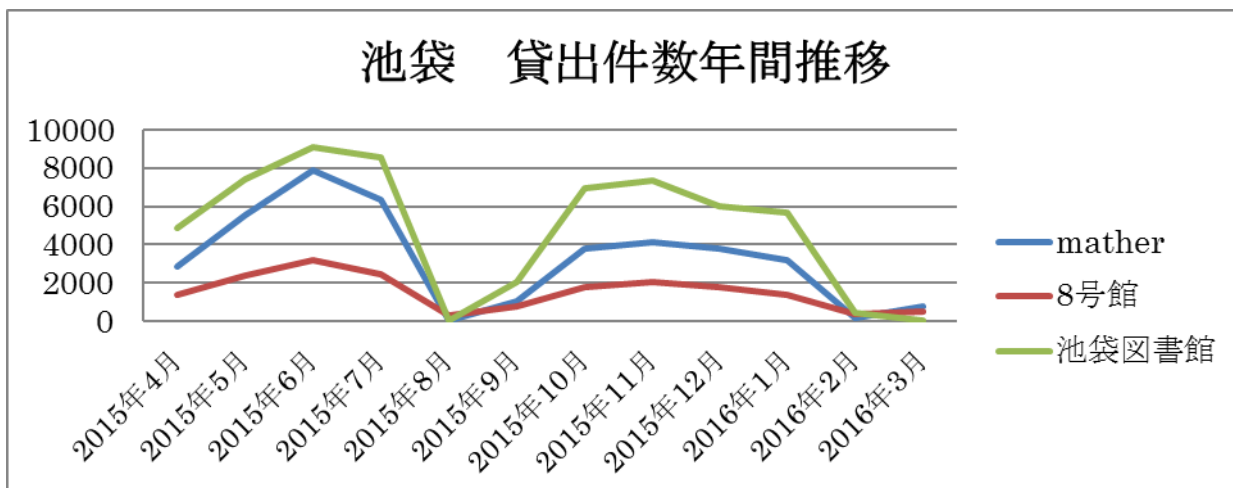


図 2：池袋 貸出件数年間推移（2015 年度）

新座 貸出件数年間推移

	2014年4月	2014年5月	2014年6月	2014年7月	2014年8月	2014年9月	2014年10月	2014年11月	2014年12月	2015年1月	2015年2月	2015年3月	合計
新座図書館	452	1407	2659	3270	0	291	1314	2372	2308	2538	75	0	16686
新座8号館	283	615	984	1186	25	133	627	1034	1133	960	12	33	7025
合計	735	2022	3643	4456	25	424	1941	3406	3441	3498	87	33	23678

表 3：新座 貸出件数年間推移（2014 年度）

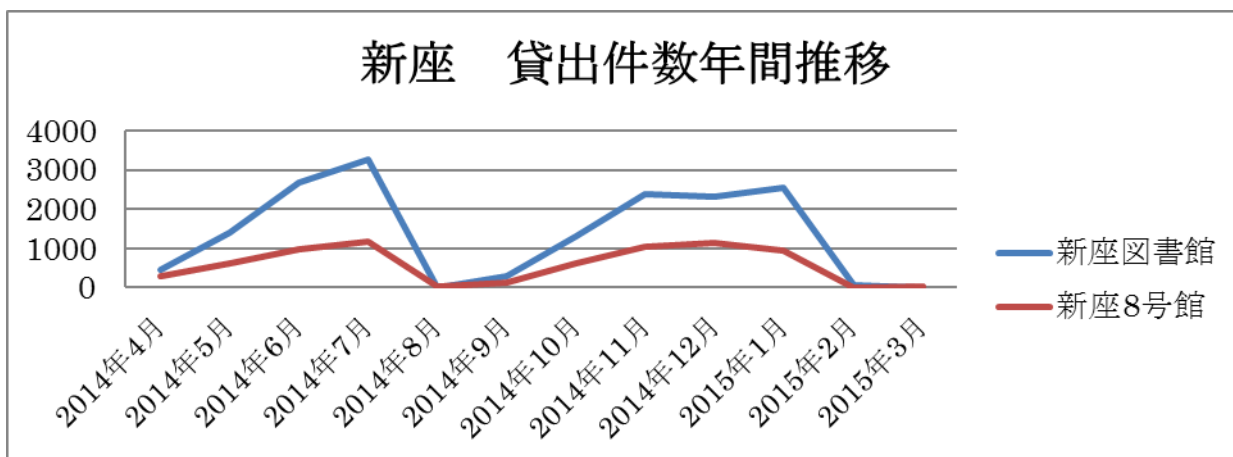


図 3：新座 貸出件数年間推移（2014 年度）

	2015年4月	2015年5月	2015年6月	2015年7月	2015年8月	2015年9月	2015年10月	2015年11月	2015年12月	2016年1月	2016年2月	2016年3月	合計
新座図書館	929	2376	4303	4635	0	517	2300	3555	2851	3197	91	0	24754
新座8号館	555	1278	2077	1704	34	388	1571	1832	1567	1251	66	70	12393
合計	1484	3654	6380	6339	34	905	3871	5387	4418	4448	157	70	37077

表 4：新座 貸出件数年間推移（2015年度）

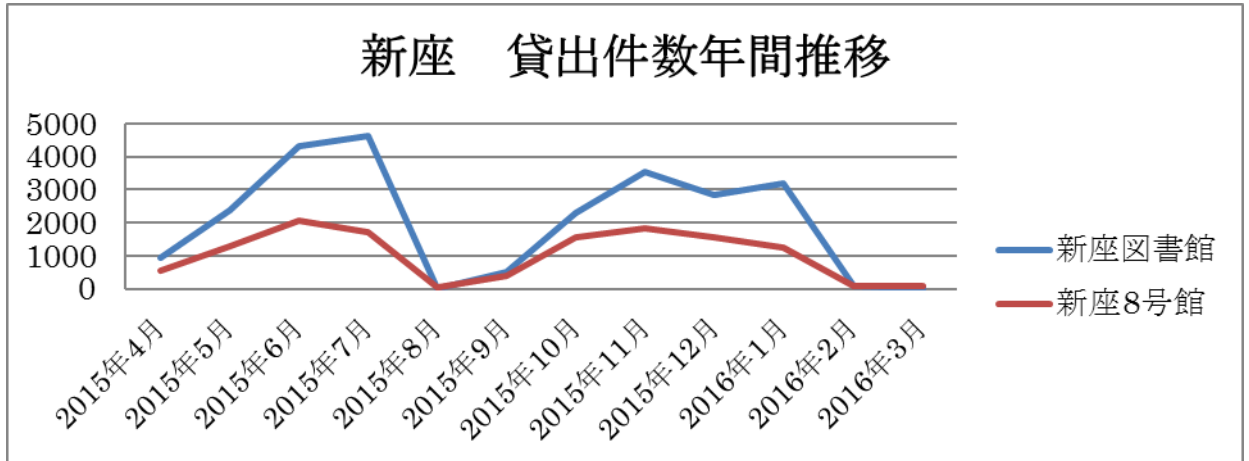


図 4：新座 貸出件数年間推移（2015年度）

3. 利用状況：OS 別起動回数

(1). 池袋キャンパス

① 学生貸出

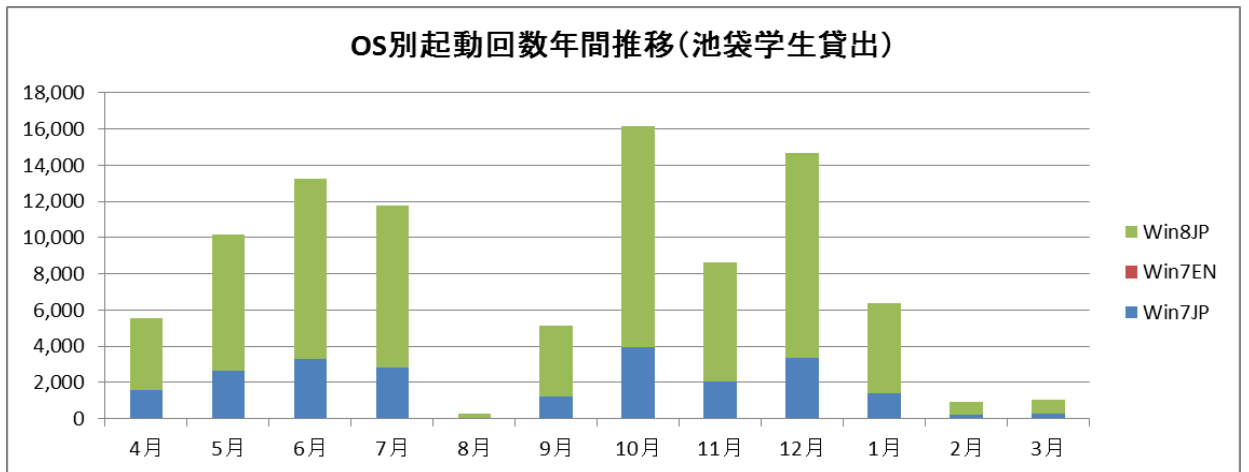


図 5：OS 別起動回数年間推移（学生貸出）

(2). 新座キャンパス

① 学生貸出

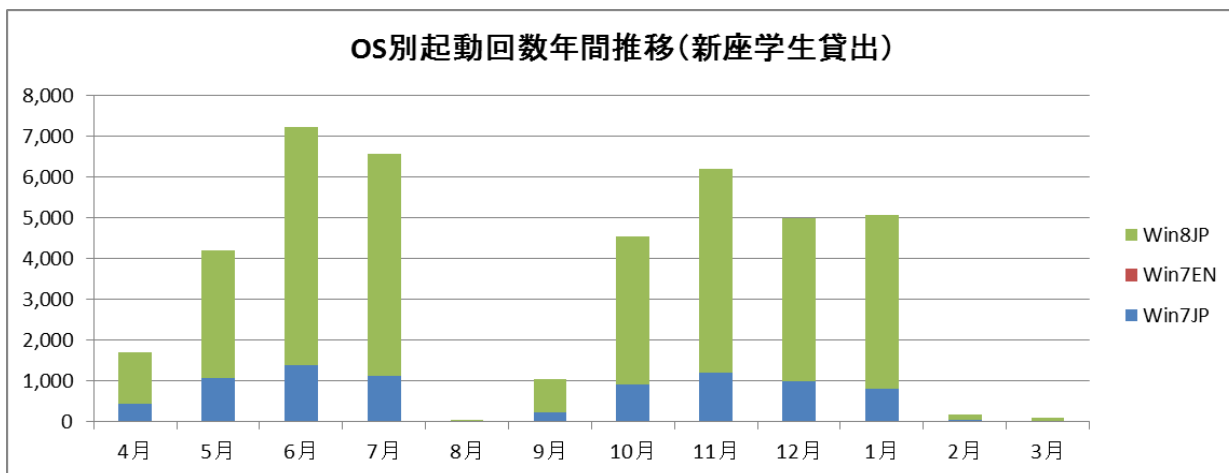


図 6 : OS 別起動回数年間推移 (学生貸出)

4. キャンパス別平均起動時間年間推移

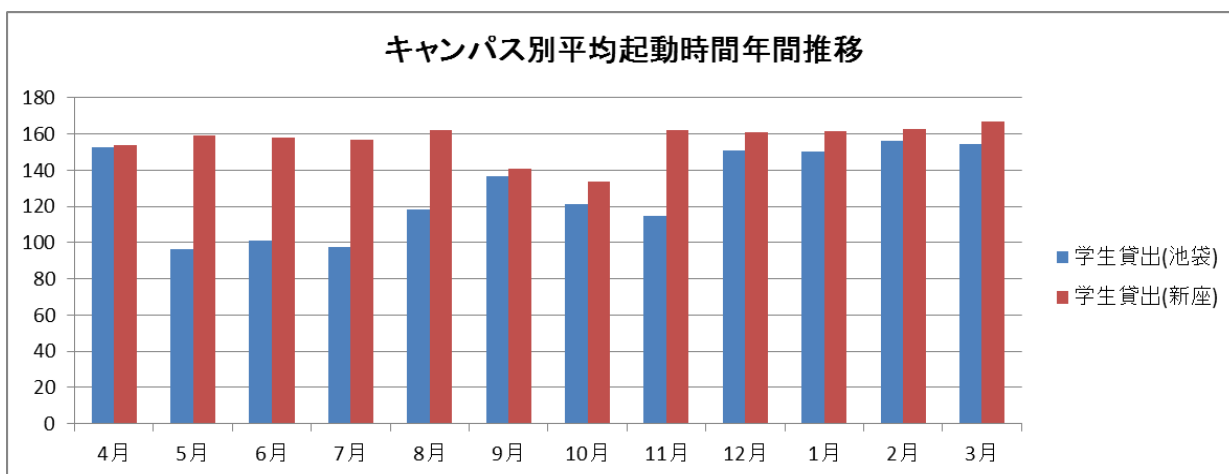


図 7 : キャンパス別平均起動時間年間推移

5. 2015 年度のまとめ

池袋キャンパスでは図書館の利用率が低下しているが、mater learning commons の利用率が上昇している。新座キャンパスについては図書館、8号館どちらの拠点も利用率が上昇している。両キャンパスともに昨年同様の波形となっており、全体的に見ると利用が増加している。