

## WEB システム

### 1. 概要

V-Campus が提供するユーザ HP 領域とホームディレクトリ上のデータ、およびウェブブラウザからアクセス可能な Proself システムへのアクセス統計を以下に示す。

### 2. 利用状況

※下記グラフ記載の 訪問者、訪問数 の意味は以下の通り。

訪問者 : アクセスのあったユニークな IP の数で、同じ IP であれば複数回のアクセスがあった場合でも、1回とカウントしている。

訪問数 : アクセスのあった IP の総数で、複数回訪れた IP は、その回数分カウントしている。

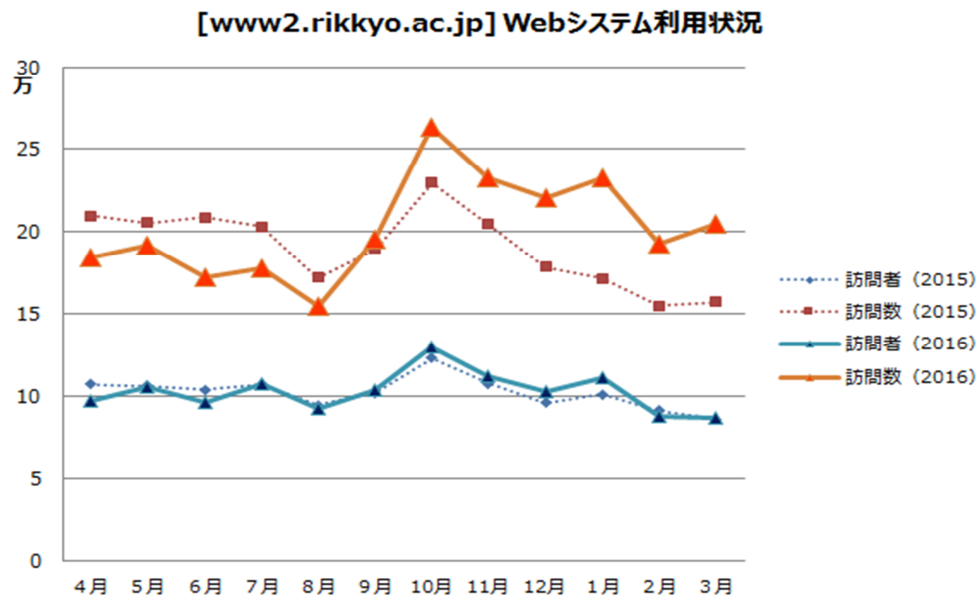


図 1 : インターネット公開領域

[vcampus.rikkyo.ac.jp] Webシステム利用状況

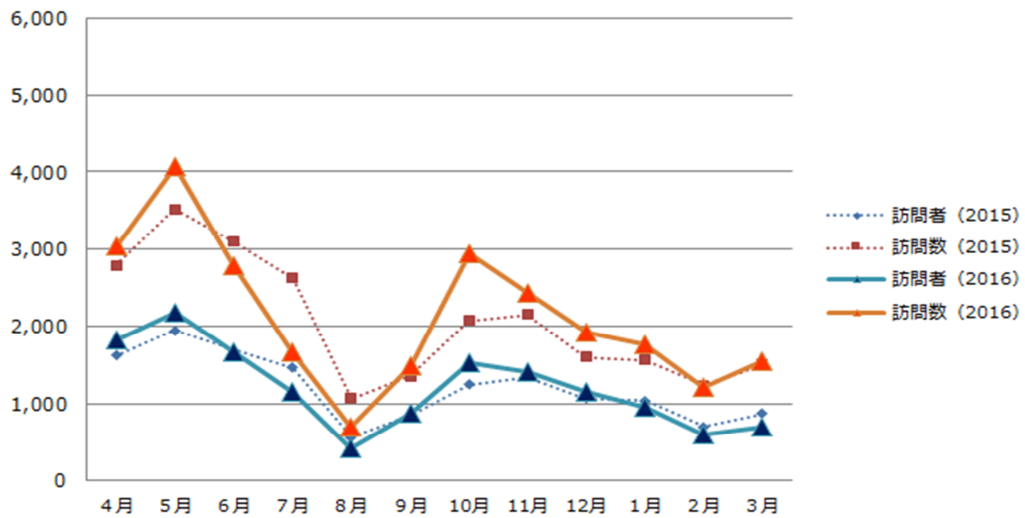


図 2：インターネット非公開領域

【Proself】年間ログイン統計推移

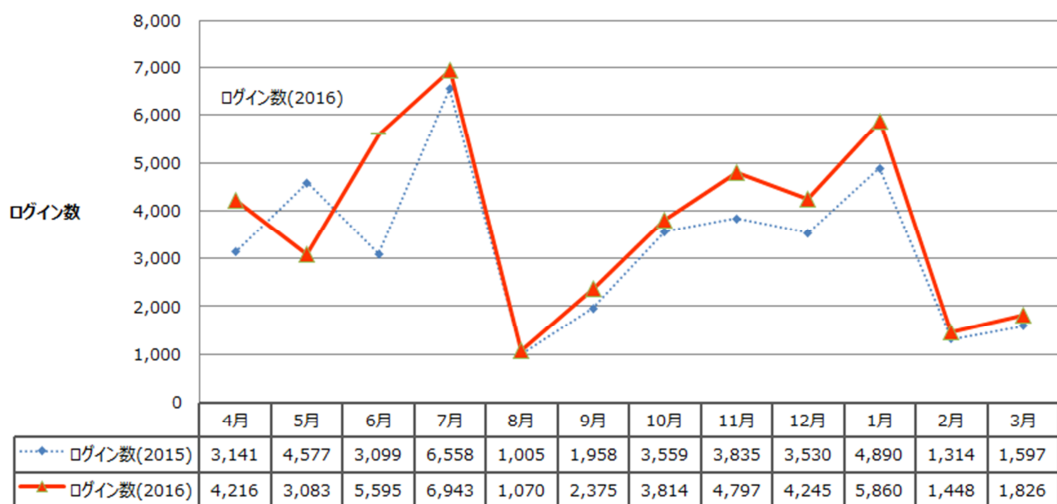


図 3：Proself ログイン統計

### 3. 2016 年度のまとめ

ユーザ HP の訪問者数は学内外ともに前年度と同じ推移となっている。Proself の月別利用数は、前年度と比較し着実に増加している。月毎の推移は前年度とほぼ同じ傾向を示している。

メール添付が困難なファイルの受け渡しにおいて、公開有効期限の設定やパスワード付与など、セキュリティを考慮したファイル共有機能の活用と定着が見られる。今後は、Proself をベースにして、より便利でセキュアな機能を検討していく。