

パソコン教室利用状況報告書

1. 概要

各キャンパスのパソコン教室と CALL 教室に配備されている PC の運用状況等については以下のとおりである。

2. パソコン教室の運用状況

(1) 池袋キャンパス

2016 年度前期 V5 教室 (参考データ: RuZion)

	8301 教室	8302 教室	8402 教室	8403 教室	8404 教室	曜日別 合計
月	3	2	1			6
火	3	3	3	3		12
水	4	2	1	1	1	9
木	4	4	3	3	1	15
金	3	2	2	1		8
土		1				1
教室別 合計	17	14	10	8	2	51

2016 年度後期 V5 教室 (参考データ: RuZion)

	8301 教室	8302 教室	8402 教室	8403 教室	8404 教室	曜日別 合計
月	3	1				4
火	3	2	2	1		8
水	3					3
木	3	3	2	2	1	11
金	1		3	1		5
土	1	1				2
教室別 合計	14	7	7	4	1	33

表 1: 池袋 PC 教室 授業コマ数

【授業種別】(参考データ:RuZion)

2016年度前期 (V5教室)

統合授業 (e-learning)	語学	演習	情報処理	その他
		2	29	19

2016年度後期 (V5教室)

統合授業 (e-learning)	語学	演習	情報処理	その他
		4	19	9

表2:池袋PC教室 授業種別

2016年度前期 CALL教室 (参考データ:RuZion)

	8501 教室	8502 教室	8503 教室	8504 教室	8505 教室	8506 教室	曜日別 合計
月	4	1	1			1	7
火	3	3	2				8
水	3	1	2				6
木	4	1	3	1		2	11
金	1	1	1	1			4
土	2	2	2	1			7
教室別 合計	17	9	11	3	0	3	43

2016年度後期 CALL教室 (参考データ:RuZion)

	8501 教室	8502 教室	8503 教室	8504 教室	8505 教室	8506 教室	曜日別 合計
月	3	2	1	1		1	8
火	3	2	5			1	11
水	5	1	3	1			10
木	4	1	2	2	1	1	11
金	3	1	1	1			6
土	2	2	2	1			7
教室別 合計	20	9	14	6	1	3	53

表3:池袋CALL教室 授業コマ数

【授業種別】（参考データ：RuZion）

2016年度前期（CALL教室）

統合授業 (e-learning)	語学	演習	情報処理	その他
9	10	5	3	6

2016年度後期（CALL教室）

統合授業 (e-learning)	語学	演習	情報処理	その他
6	11	2	4	7

表4：池袋CALL教室 授業種別

OS別起動回数年間推移 V5教室(池袋)

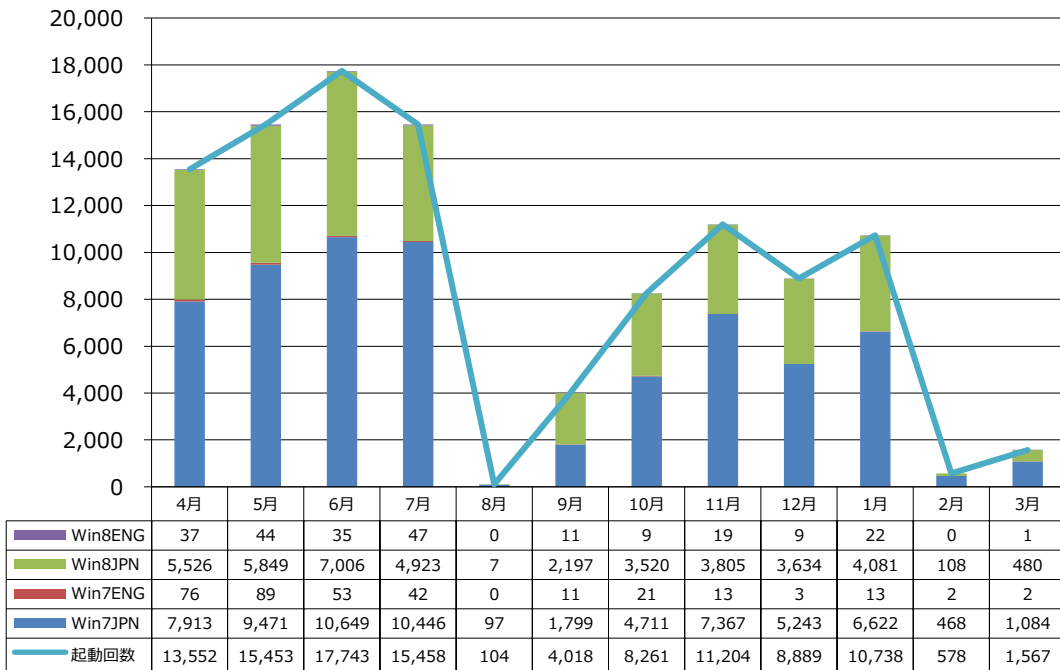


図1：OS別起動回数年間推移（V5教室）

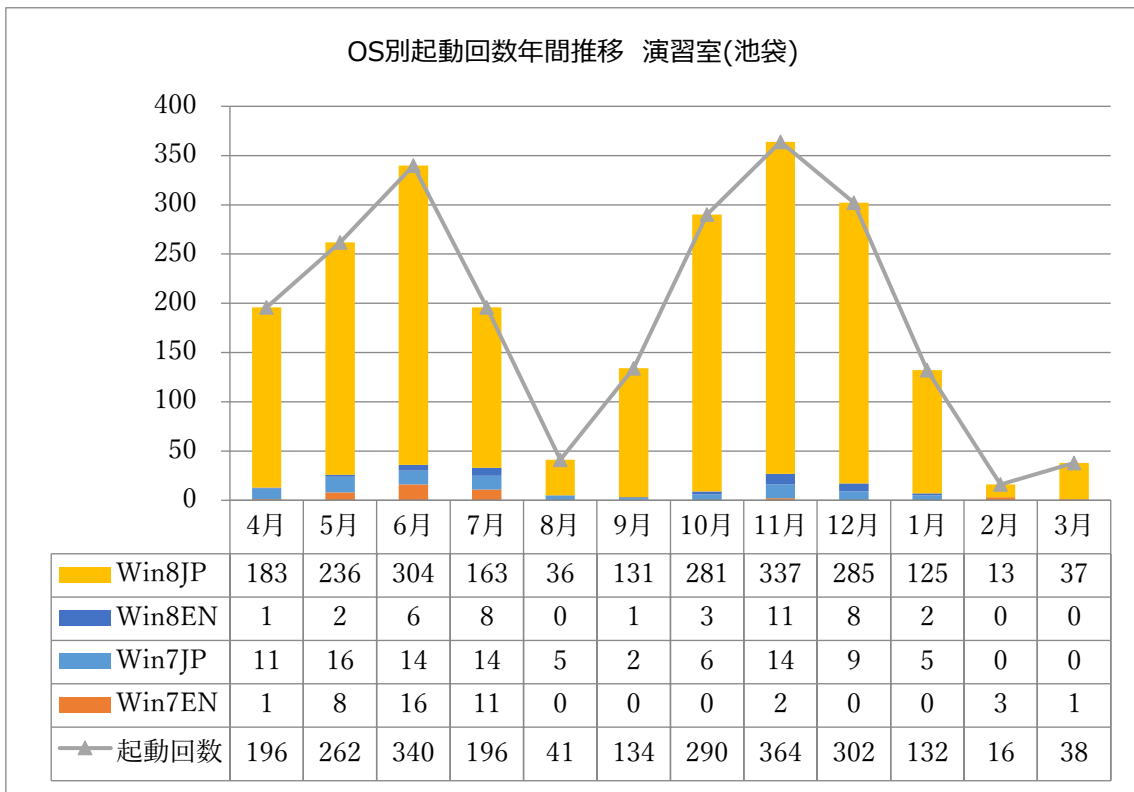


図2：OS別起動回数年間推移（演習室）

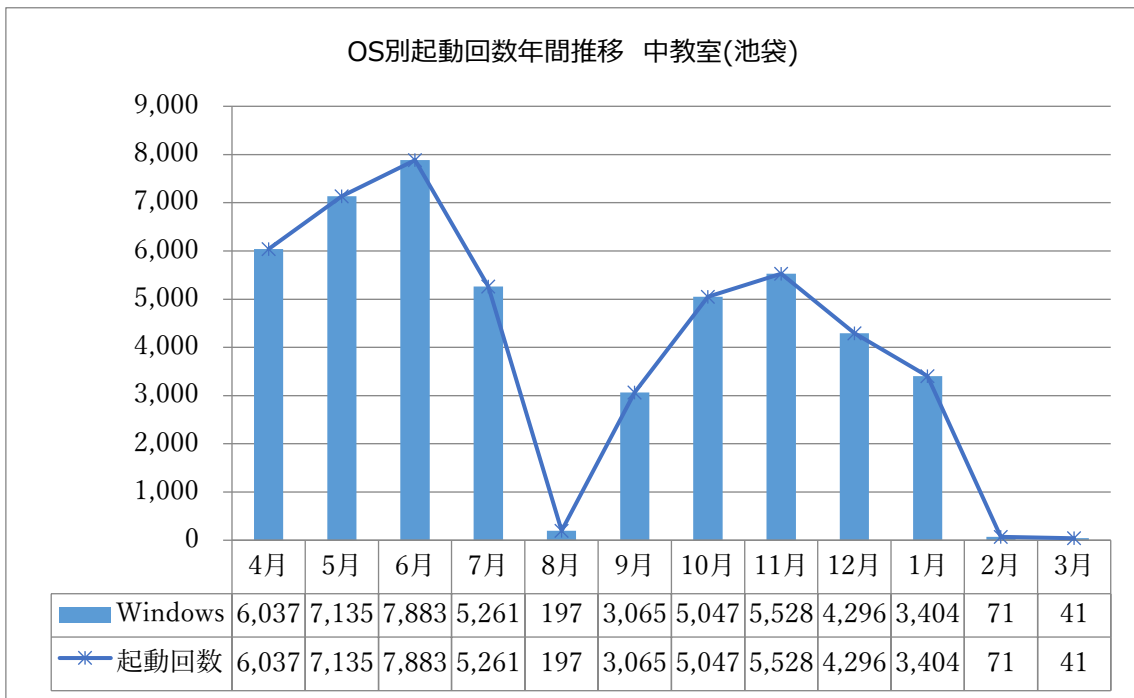


図3：OS別起動回数年間推移（中教室）

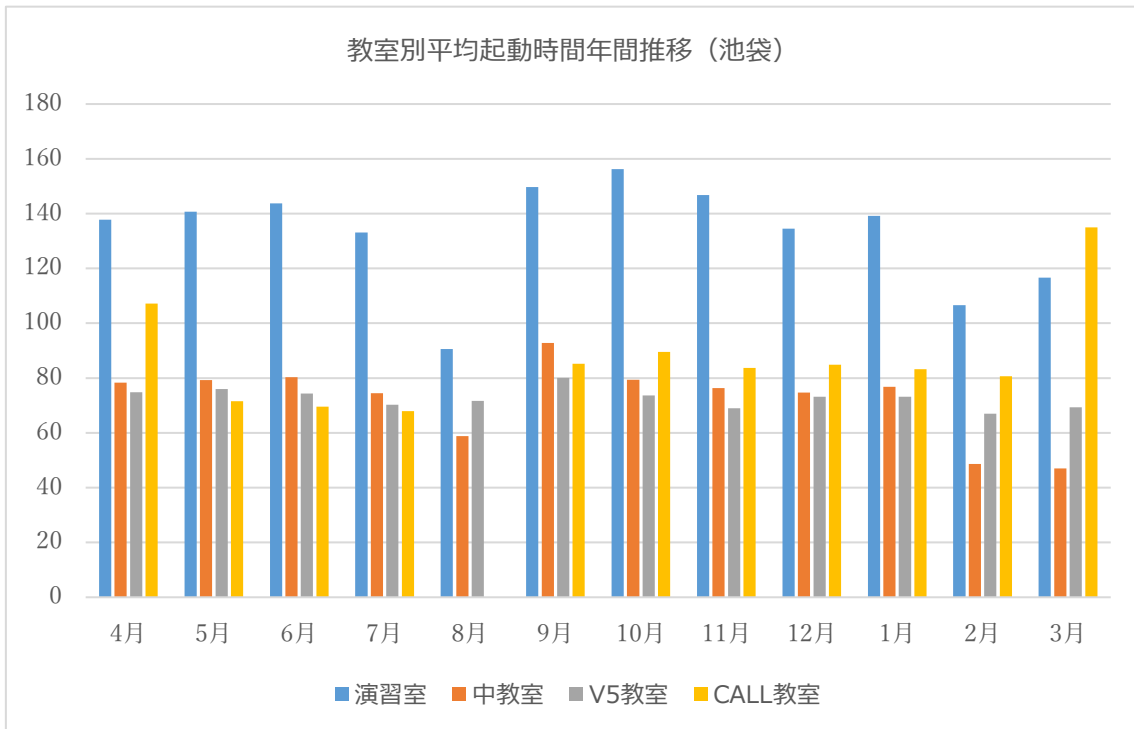


図4：教室別平均起動時間年間推移（池袋）

(2) 新座キャンパス

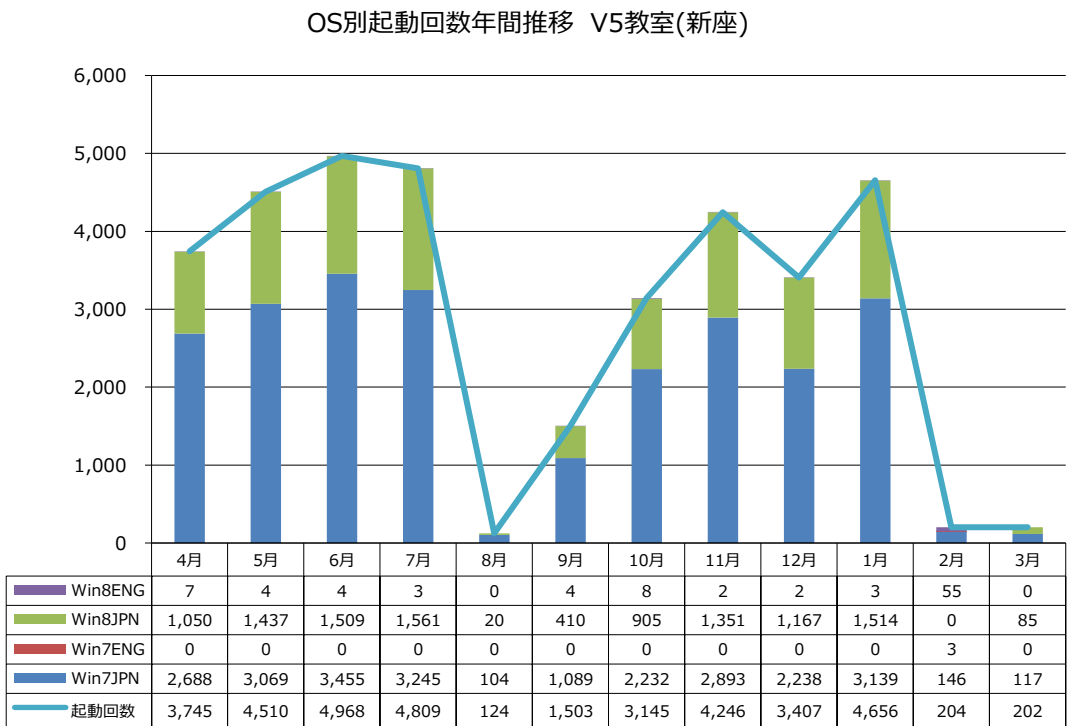


図5：OS別起動回数年間推移（V5教室）

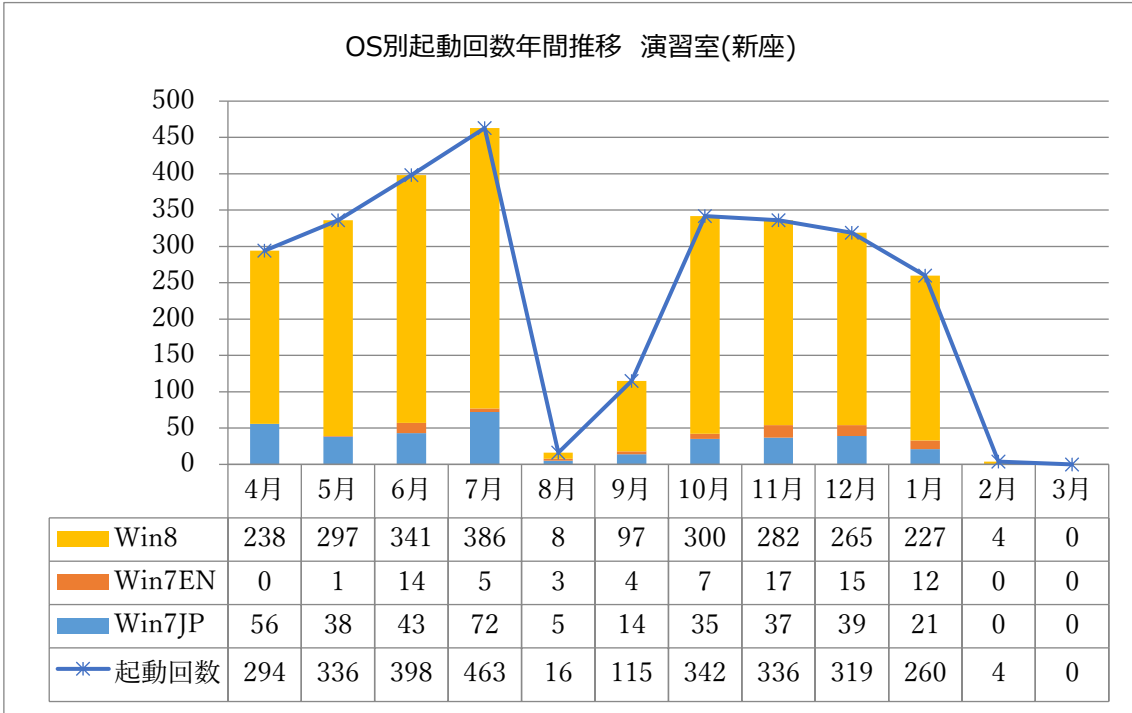


図6：OS別起動回数年間推移 (演習室)

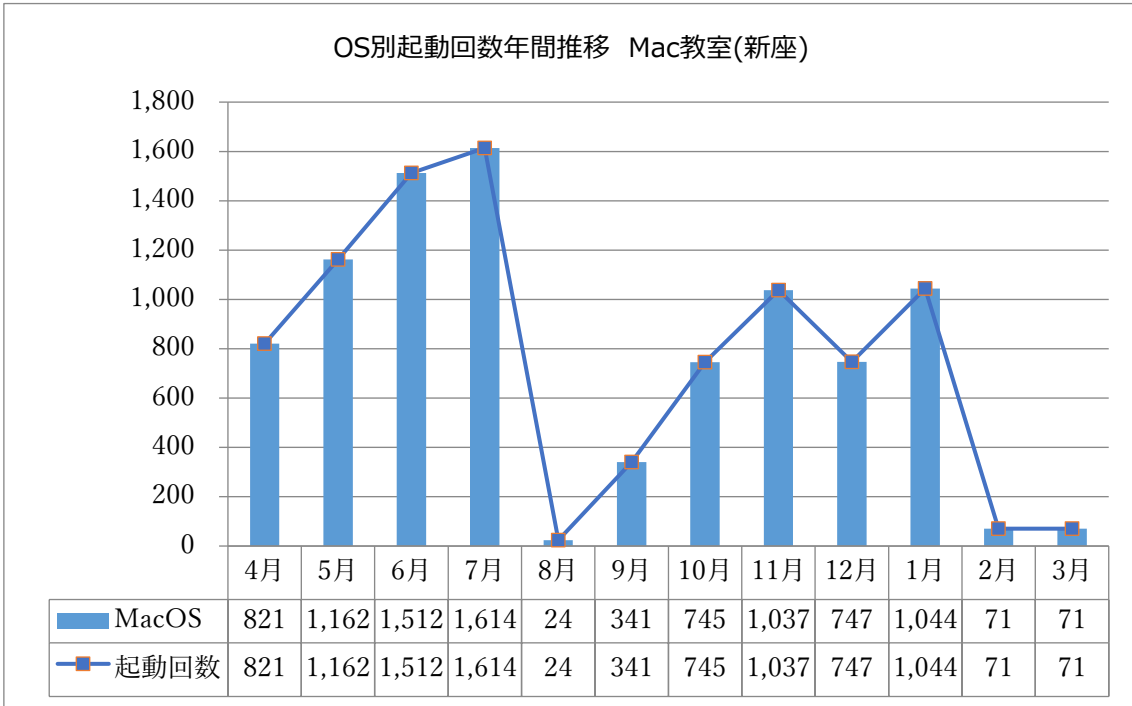


図7：OS別起動回数年間推移 (Mac 教室)

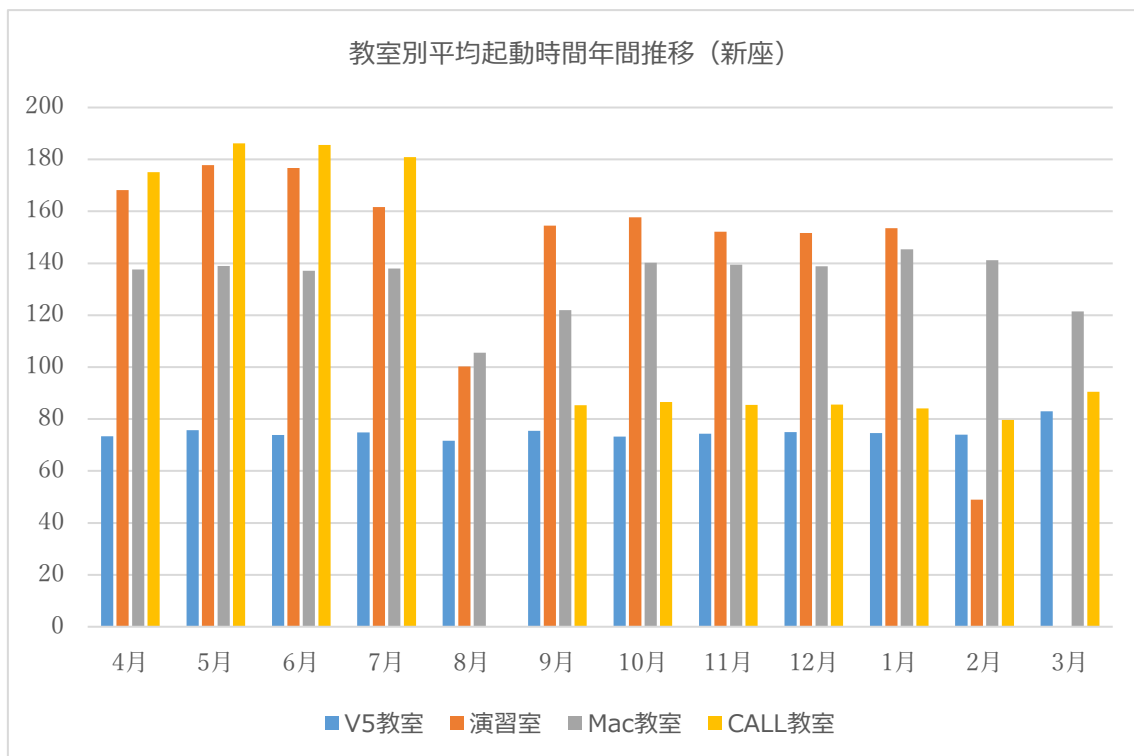


図8：教室別平均起動時間年間推移（新座）

3. 2016年度まとめ

起動回数は教室の利用数に応じて変動し、起動OSについてはブートメニューの構成による影響があるため、いずれもニーズとして正確に判断することは難しい。

夏からWindows10の導入が始まり、今後もWindows7、Windows8はWindows10にシフトしていくものと考えられる。

CALL教室に関しては夏にリプレイスが実施され、去年からの起動時間が短縮されている。