

(PC)ラーニングスペース PC 利用状況報告書

1. 概要

ラーニングスペースPCとは、教室、貸出し以外に常設されたPC設備を指し、シンククライアントの技術を用い、アプリケーション、セキュリティのメンテナンス性、常時稼働を考慮したシステム設計を行っている。

2. 利用状況

(1). 池袋キャンパス

① ラーニングスペース (Mac)

a. OS 別起動回数

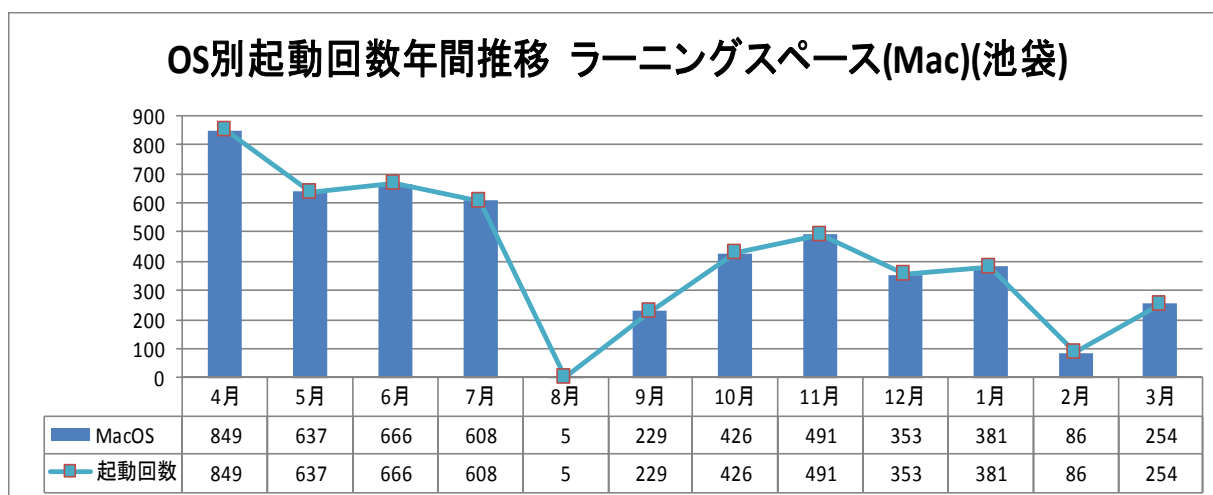


図 1 : OS 別起動回数年間推移

② 図書館常設

a. OS 別起動回数

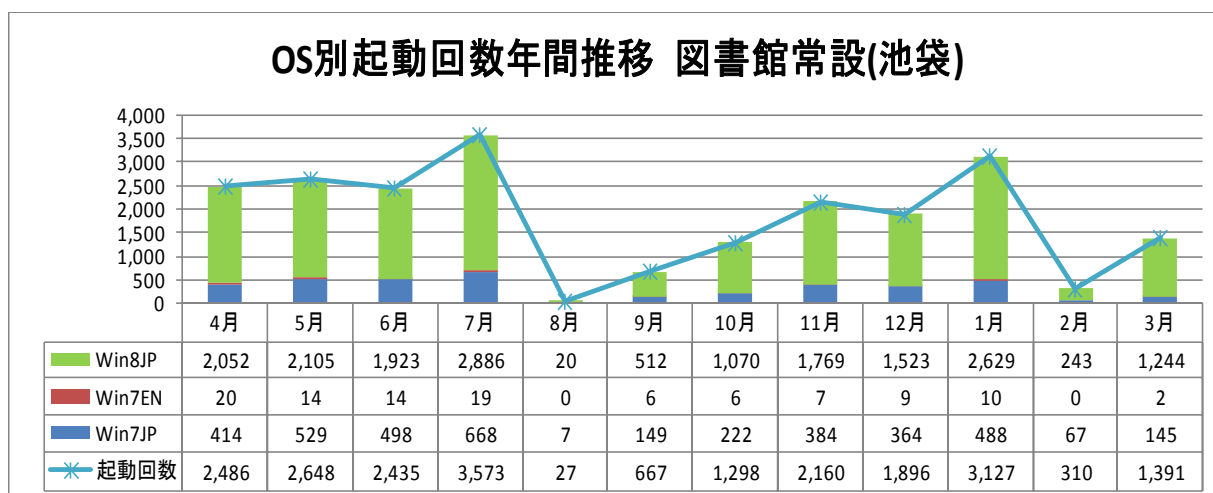


図 2 : OS 別起動回数年間推移

③ ムーザー常設

a. OS 別起動回数

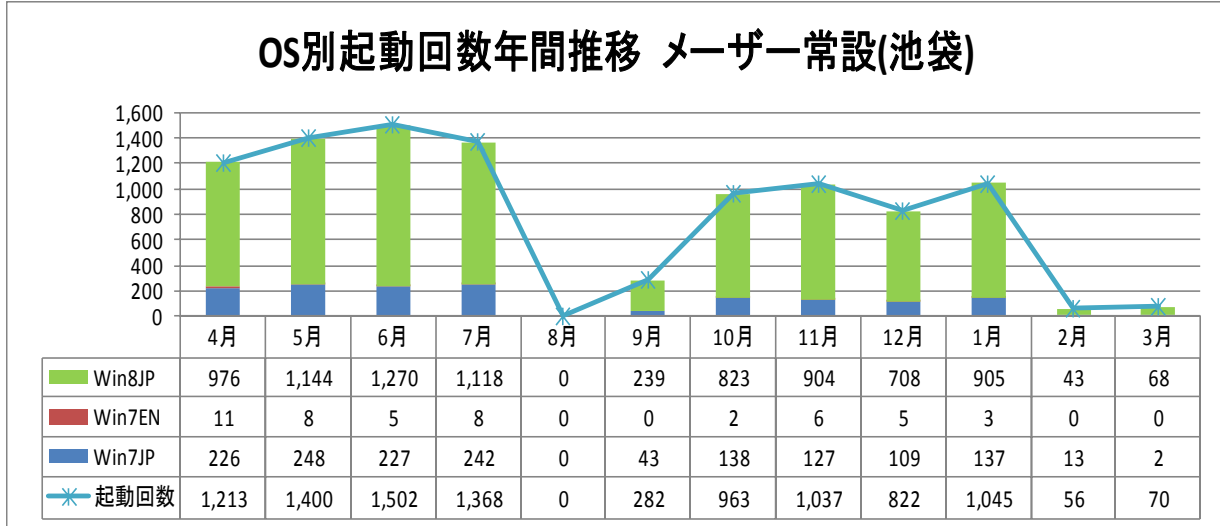


図 3 : OS 別起動回数年間推移

④ グローバルラウンジ

a. OS 別起動回数

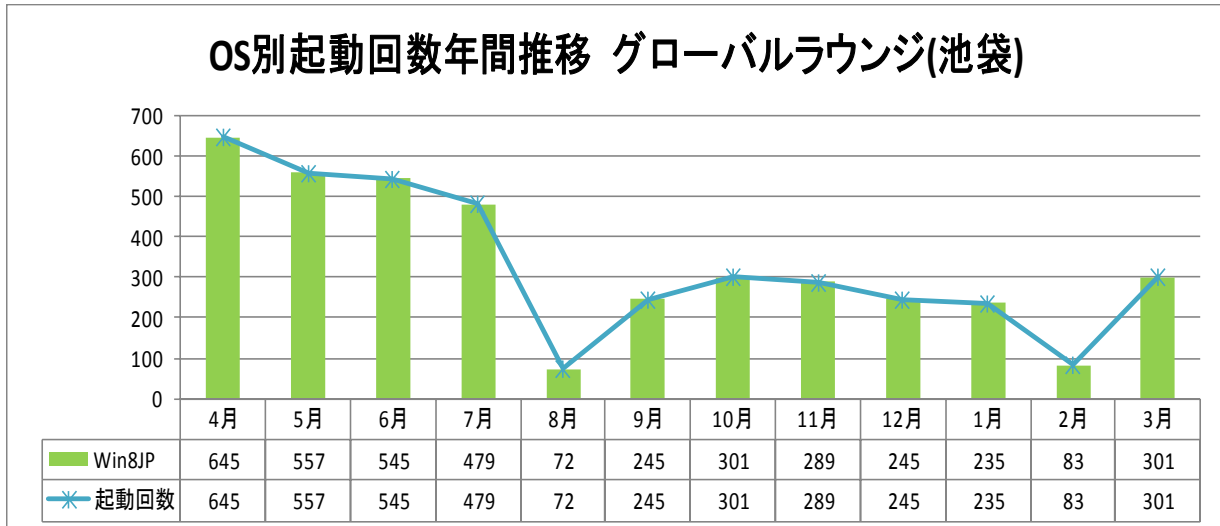


図 4 : OS 別起動回数年間推移

⑤ ロケーション別平均起動時間年間推移

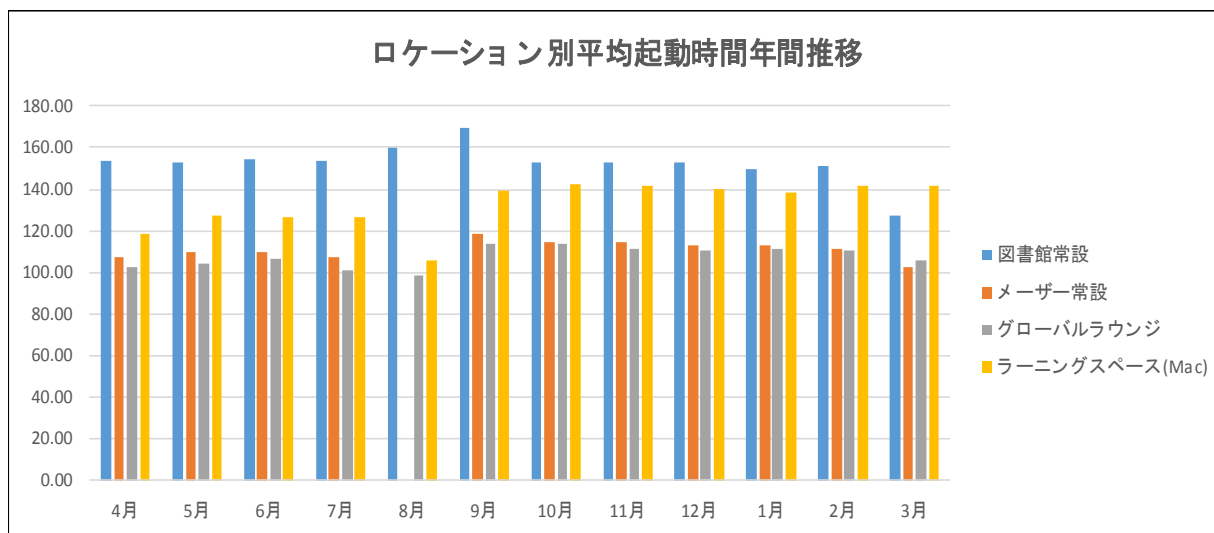


図5：ロケーション別平均起動時間年間推移

(2). 新座キャンパス

① 図書館常設

a. OS 別起動回数

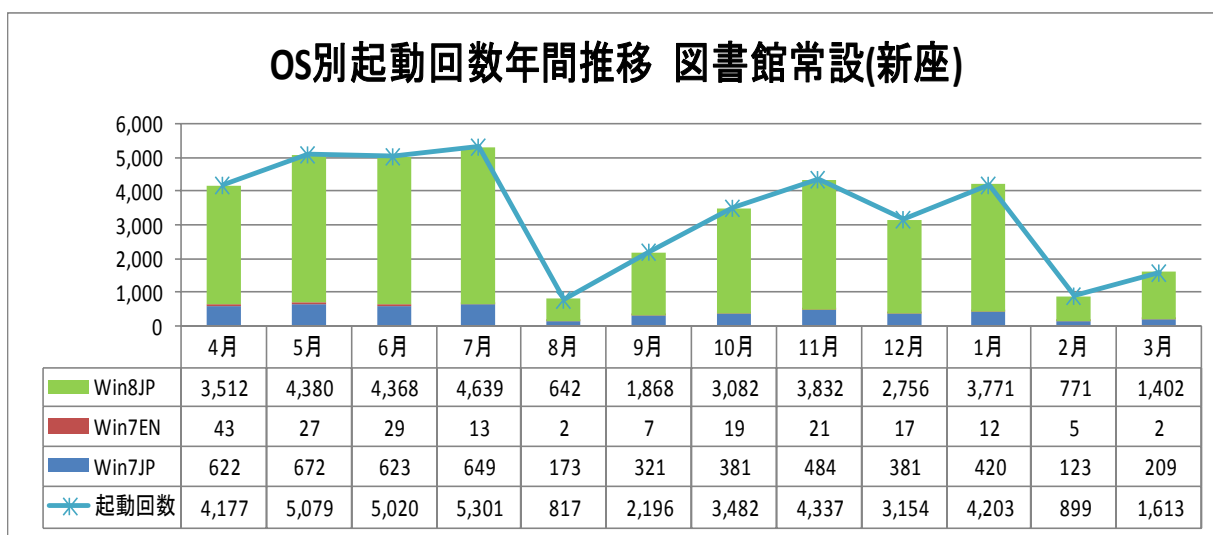


図6：OS 別起動回数年間推移

② グローバルラウンジ

a. OS 別起動回数

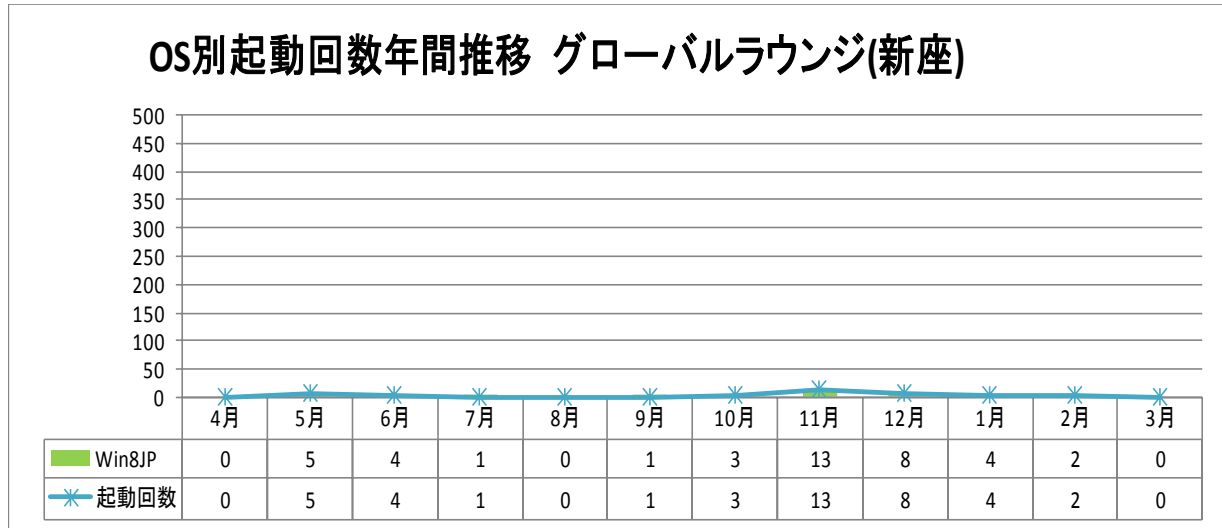


図 7 : OS 別起動回数年間推移

③ ロケーション別平均起動時間年間推移

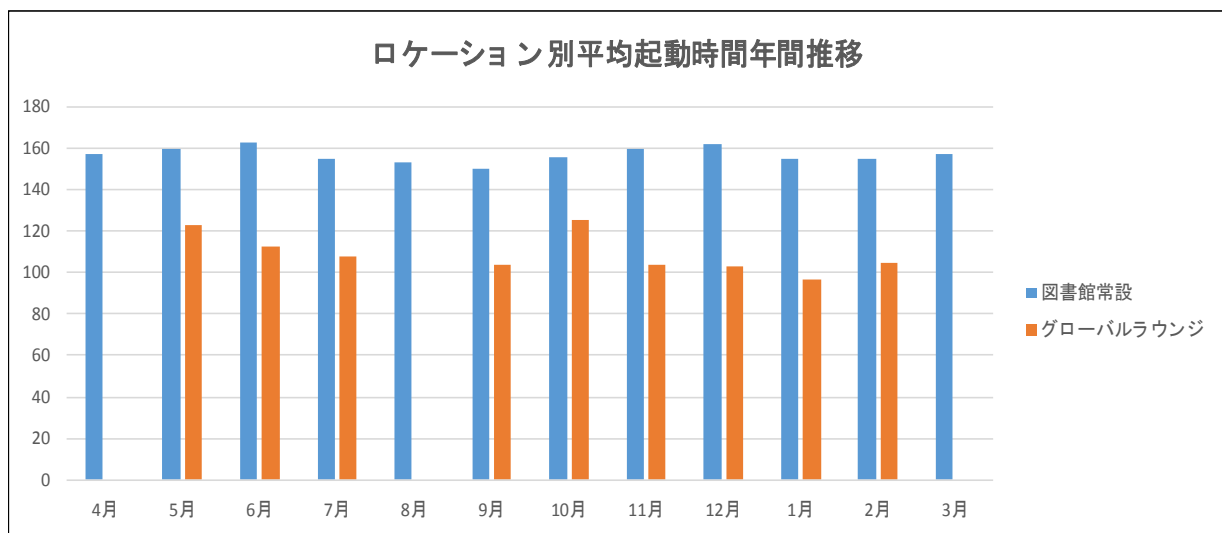


図 8 : ロケーション別平均起動時間年間推移

3. 2016年度のまとめ

利用状況については、授業期間での利用が多くなっていることが確認できる。起動 OS の種別については、ブートメニューの構成による影響が大きく、ユーザが意図して選択していないことが想定できる。

なお、前述の理由もあるが、前年度より Windows8.1 の選択比率があがっていることが確認できる。

例年通り、授業期間中においては、高い利用率となっている為、引き続き安定してサービスを提供していく必要がある。