

貸出し PC & 貸出しプリンタ 利用状況

1. 概要

学生を対象としてノートPC/タブレット、モバイルプリンタの貸出しを実施し、下記の窓口にてサービス提供を行っている。

(1). 池袋キャンパス

- ① ロイドホール（図書館）2F
- ② 8号館4F
- ③ メーカーラーニングコモンズ2F

(2). 新座キャンパス

- ① 6号館（図書館）2F
- ② 8号館2F

貸出ノートパソコン（学生向け）について：<http://s.rikkyo.ac.jp/rendpc>

2. 利用状況：貸出件数

	2016年4月	2016年5月	2016年6月	2016年7月	2016年8月	2016年9月	2016年10月	2016年11月	2016年12月	2017年1月	2017年2月	2017年3月	合計
mather	3565	4326	5797	4727	0	959	2647	3968	3286	3050	89	107	32521
8号館	1478	1729	2260	1842	290	719	1359	1837	1538	1242	278	634	15206
池袋図書館	4867	7651	8517	7874	0	2287	5367	7026	5379	5506	290	0	54764
合計	9910	13706	16574	14443	290	3965	9373	12831	10203	9798	657	741	101750

表 1：池袋 貸出件数年間推移（2016年度）

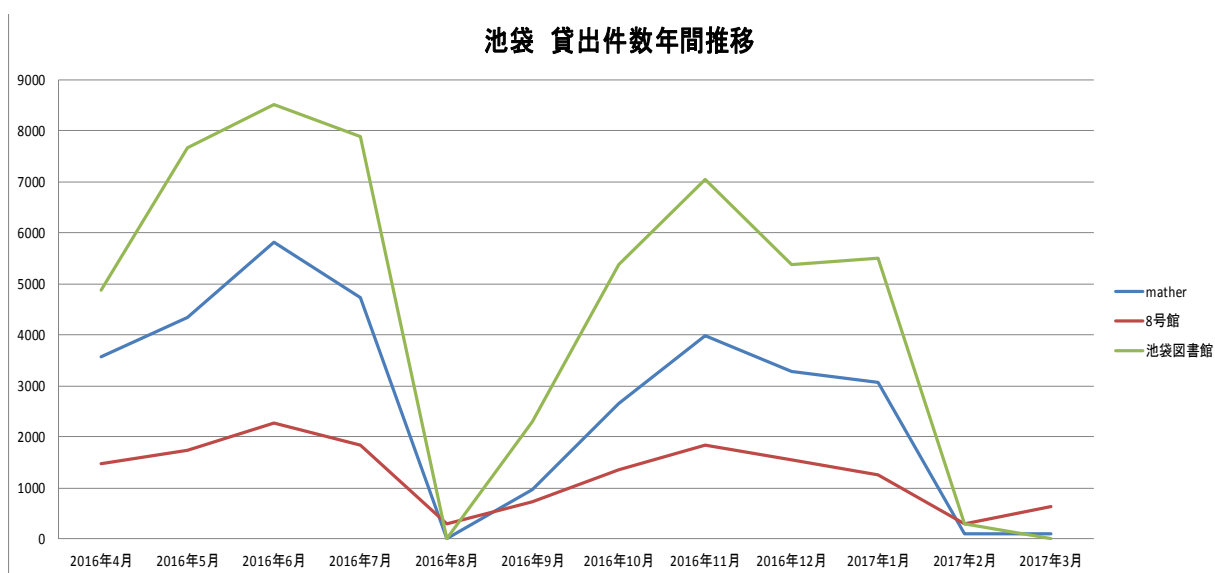


図 1：池袋 貸出件数年間推移（2016年度）

	2016年4月	2016年5月	2016年6月	2016年7月	2016年8月	2016年9月	2016年10月	2016年11月	2016年12月	2017年1月	2017年2月	2017年3月	合計
新座図書館	1255	2554	3724	4015	0	669	2174	3791	2751	3259	118	0	24310
新座8号館	1081	1686	2077	1705	40	599	1497	1866	1444	1246	48	76	13365
合計	2336	4240	5801	5720	40	1268	3671	5657	4195	4505	166	76	37599

表 2：新座 貸出件数年間推移（2016 年度）

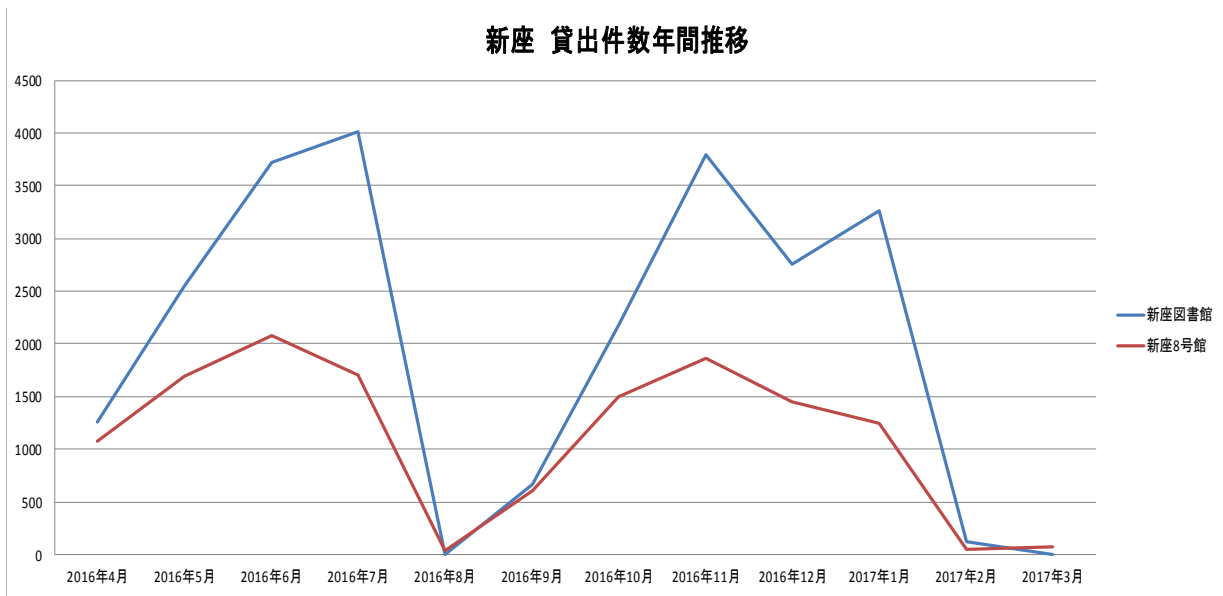


図 2：新座 貸出件数年間推移（2016 年度）

3. 利用状況：OS 別起動回数

(1). 池袋キャンパス

① 学生貸出

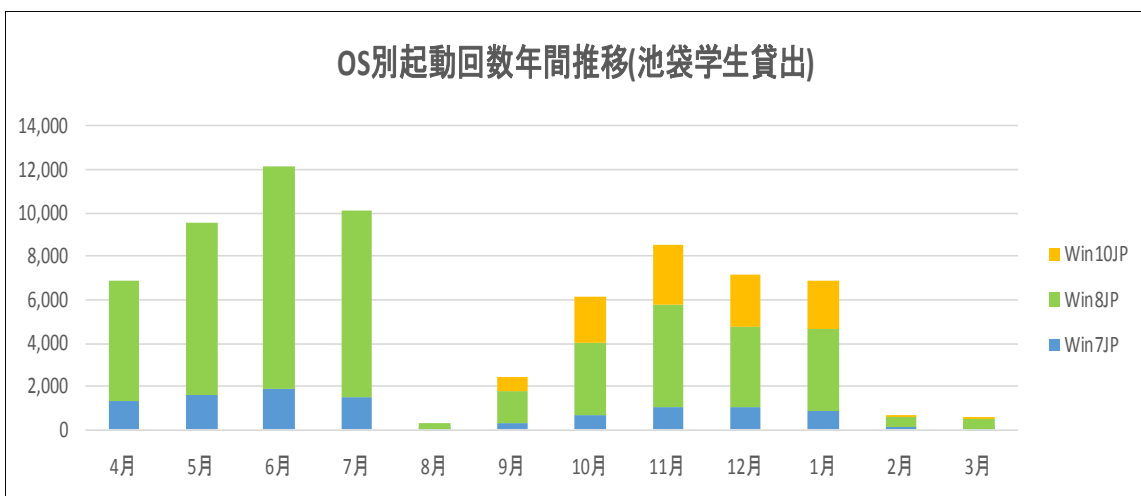


図 3：池袋 OS 別起動回数年間推移

(2). 新座キャンパス

① 学生貸出

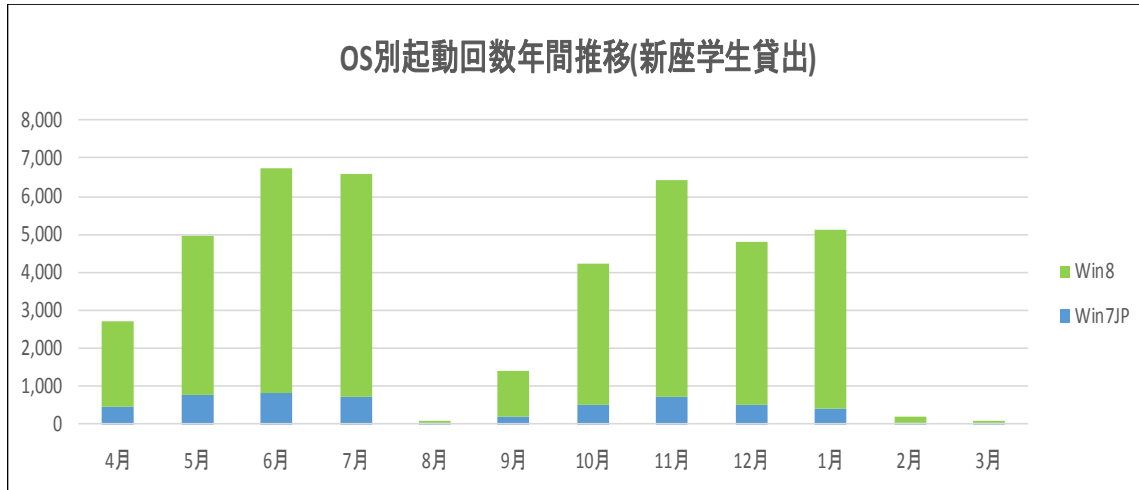


図 4 : 新座 OS 別起動回数年間推移

4. キャンパス別平均起動時間年間推移

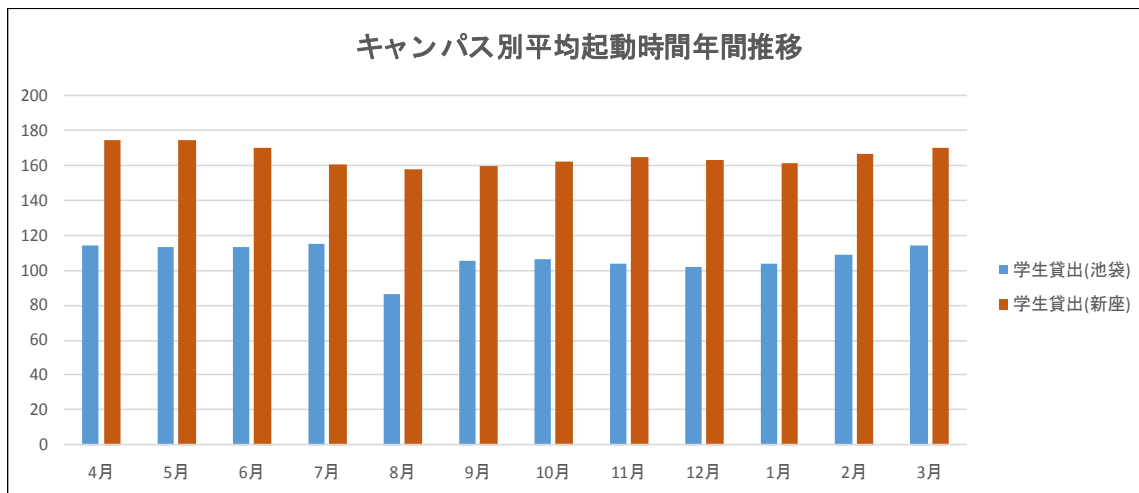


図 5 : キャンパス別平均起動時間年間推移

5. 2016 年度のまとめ

池袋キャンパスでは3拠点ともに若干利用率が低下しているが、ほぼ例年通りの推移となっている。新座キャンパスについては、利用率に変化はなく例年通りの推移となっている。メーザラーニングcommonsにおいては9月より新システムへリプレイスしたことにより、OSの選択肢に新たにWindows10が加わっている。