

(PC)教卓 PC 利用状況

1. 概要

教卓 PC とは、教室、貸出以外に常設された PC を指し、シンクライアントの技術を用い、アプリケーション、セキュリティのメンテナンス性、常時稼働を考慮したシステム設計を行っている。各キャンパスの教室に配備されている教卓 PC の利用状況については以下のとおりである。

2. 利用状況

(1). OS 別起動回数年間推移

① 池袋キャンパス

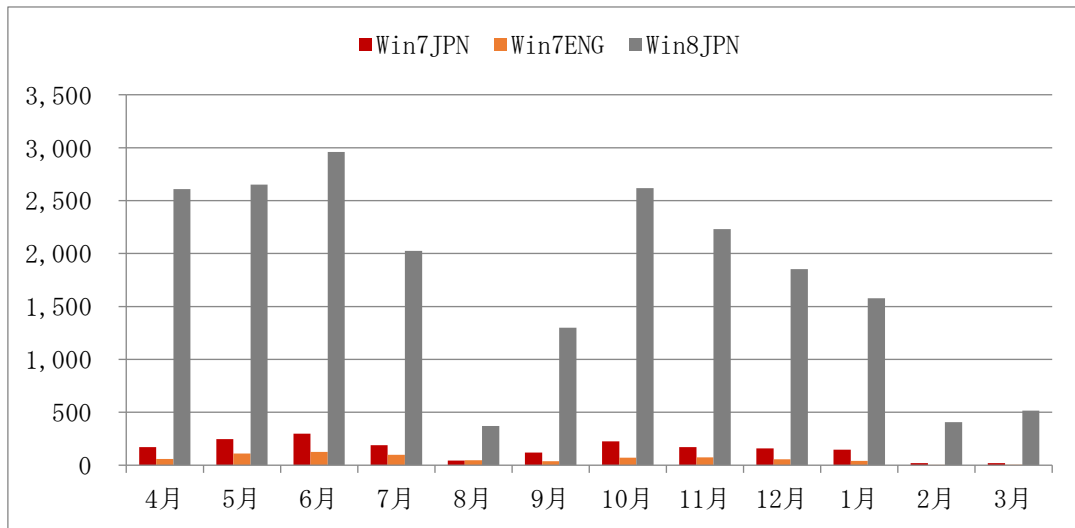


図 1 : OS 別起動回数年間推移 (池袋教卓 PC)

② 新座キャンパス

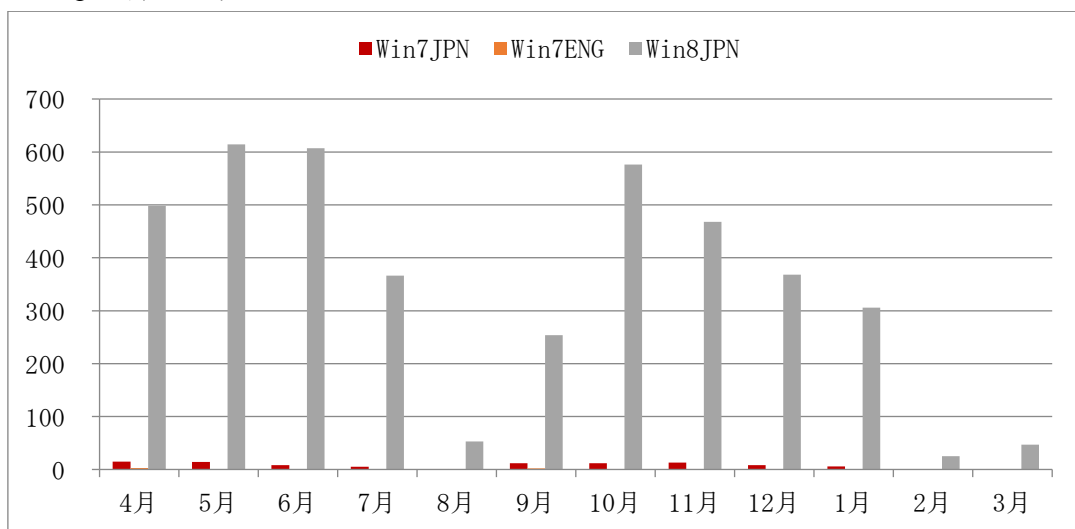


図 2 : OS 別起動回数年間推移 (新座教卓 PC)

(2). キャンパス別平均起動時間年間推移

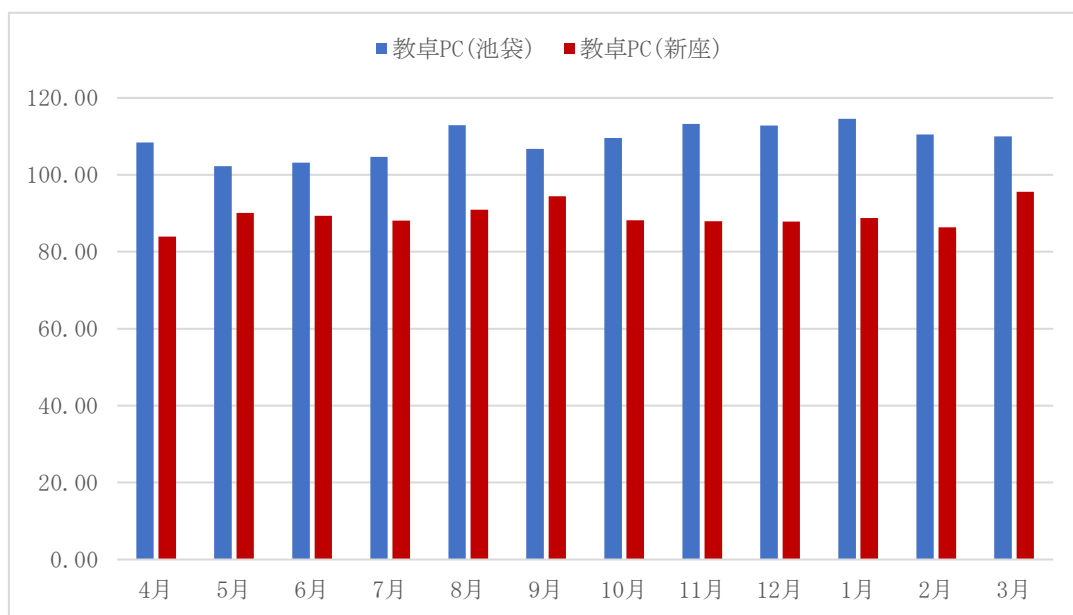


図3：キャンパス別平均起動時間年間推移

3. 2017年度のまとめ

教卓PCの起動時に利用するOSの選択肢としてWindows7があるが、利用率は低く、起動時間は緩やかに増加傾向にある。

今後、時代に取り残されることなく環境整備に取り組みつつ、利用者が戸惑いなく安心、快適に利用できる環境を維持できるよう意識する必要がある。