

貸出し PC & 貸出しプリンタ 利用状況

1. 概要

学生を対象としてノートPC/タブレット、モバイルプリンタの貸出しを実施し、下記の窓口にてサービス提供を行っている。

(1). 池袋キャンパス

- ① ロイドホール（図書館）2F
- ② 8号館4F
- ③ メーカーラーニングコモンズ2F

(2). 新座キャンパス

- ① 6号館（図書館）2F
- ② 8号館2F

貸出ノートパソコン（学生向け）について：<http://s.rikkyo.ac.jp/rendpc>

2. 利用状況：貸出件数

池袋 貸出件数年間推移													
	2017年4月	2017年5月	2017年6月	2017年7月	2017年8月	2017年9月	2017年10月	2017年11月	2017年12月	2018年1月	2018年2月	2018年3月	合計
mather	3120	4078	4818	4066	0	779	2758	2501	2082	2450	61	0	26713
8号館	1396	1711	2139	1783	294	604	1574	1425	1371	1279	189	411	14176
池袋図書館	3863	7215	7931	7078	0	1721	5785	5202	4840	5485	205	0	49325
合計	8379	13004	14888	12927	294	3104	10117	9128	8293	9214	455	411	89803

表 1：貸出件数年間推移（池袋）

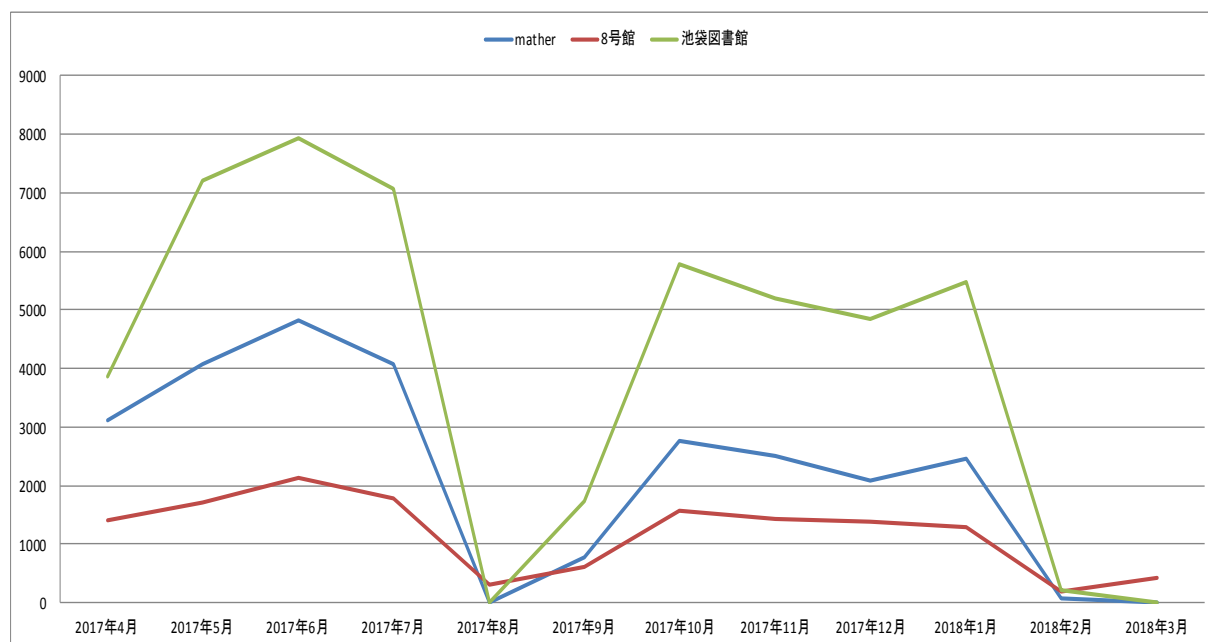


図 1：貸出件数年間推移（池袋）

	2017年4月	2017年5月	2017年6月	2017年7月	2017年8月	2017年9月	2017年10月	2017年11月	2017年12月	2018年1月	2018年2月	2018年3月	合計
新座図書館	1278	2983	3692	4198	0	525	2272	2708	2441	3286	66	0	23449
新座8号館	1100	1935	2173	1706	50	495	1980	1813	1472	1369	37	40	14170
合計	2378	4918	5865	5904	50	1020	4252	4521	3913	4655	103	40	37579

表 2：貸出件数年間推移（新座）

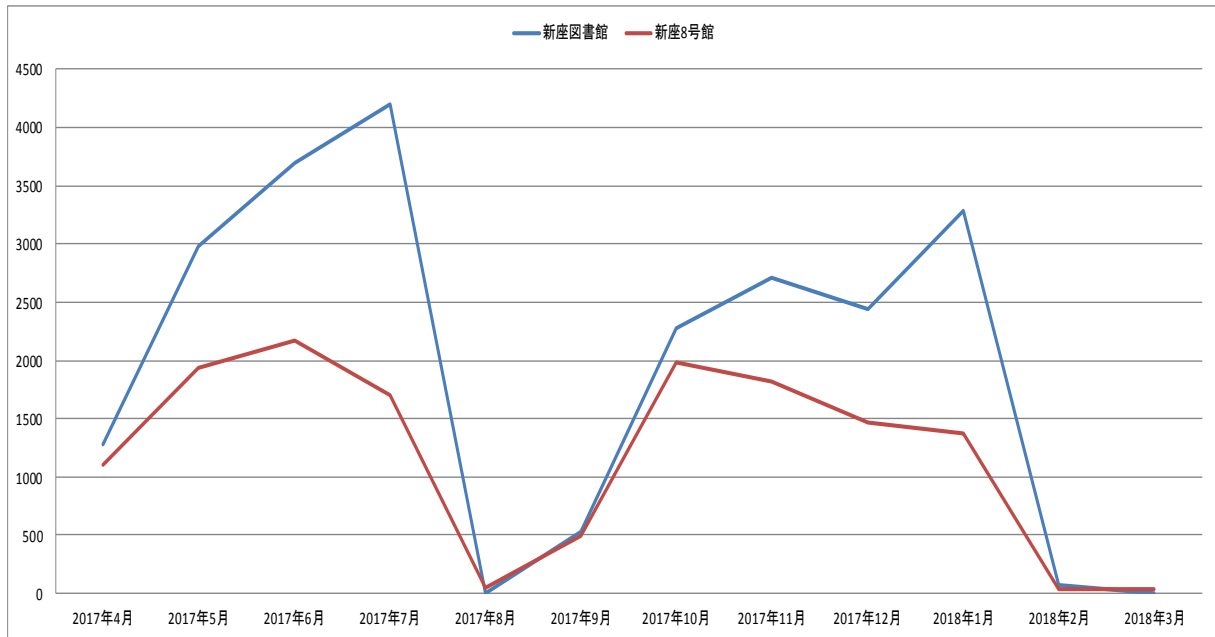


図 2：貸出件数年間推移（新座）

3. 利用状況：OS 別起動回数

(1). 池袋キャンパス

① 学生貸出

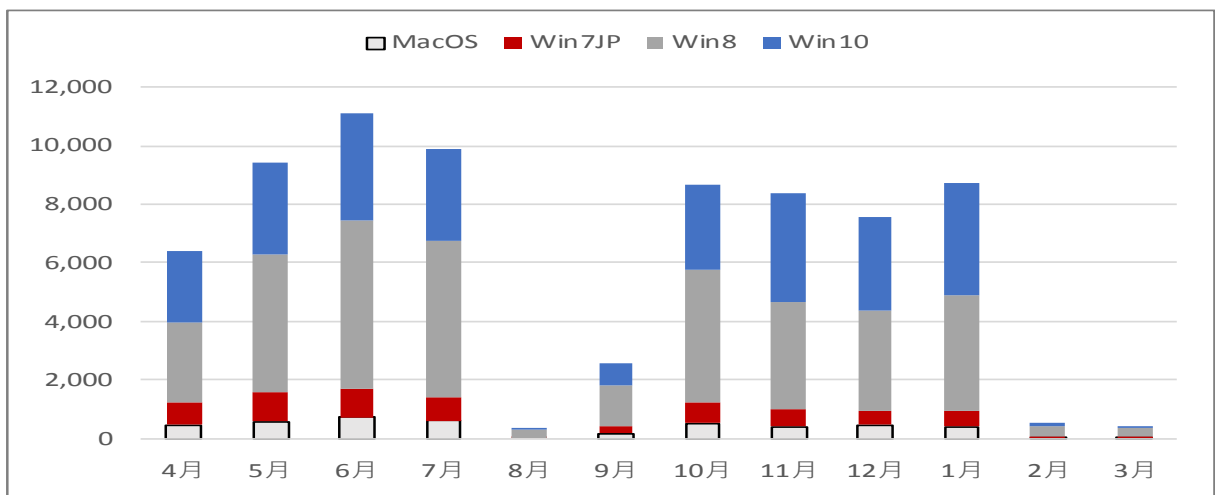


図 3：OS 別起動回数年間推移（池袋）

(2). 新座キャンパス

① 学生貸出

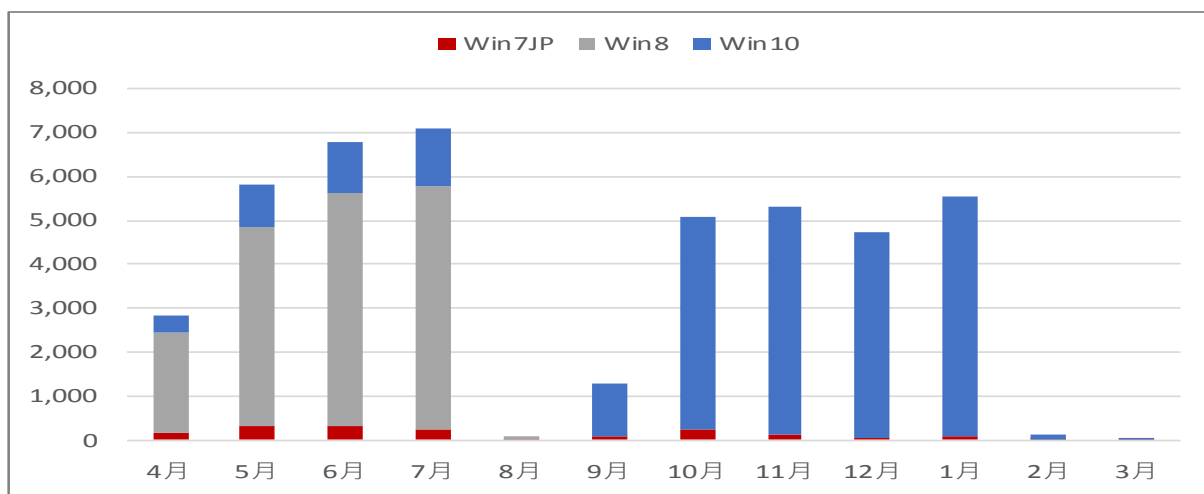


図4：OS別起動回数年間推移（新座）

4. キャンパス別平均起動時間年間推移

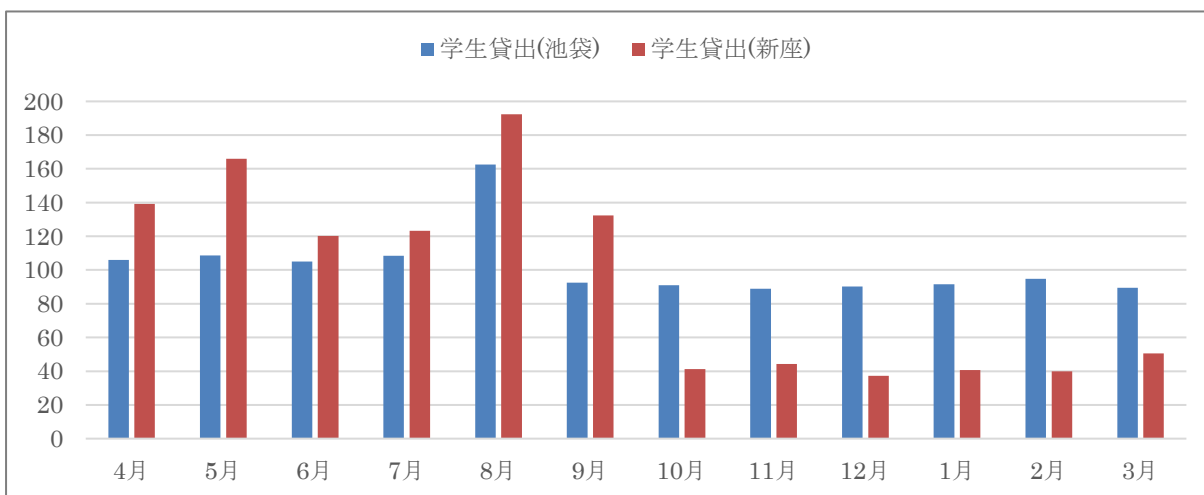


図5：キャンパス別平均起動時間年間推移

5. 2017年度のまとめ

貸出件数は両キャンパスともにほぼ例年通りの推移となっている。起動時間は両キャンパスともに改善されているが、特に新座キャンパスでは10月より新システムへリプレイスしたことにより、かなり起動速度を改善することができた。また、前述の理由によりWindows10の使用率が上昇している。