

## 立教時間

### 1. 概要

本学の e ポートフォリオシステム「立教時間」は、2017 年度に全面更新を経て全学運用を行っている。

学生の正課・正課外に関わらないあらゆる活動を「立教大学の学び」として捉え、その学生生活の記録の蓄積と振り返りを実現する学修支援システムとして活用されることを目的としている。

### 2. 利用状況

2018 年度の利用状況は以下のとおり。

#### (1). 学生のアクセス数

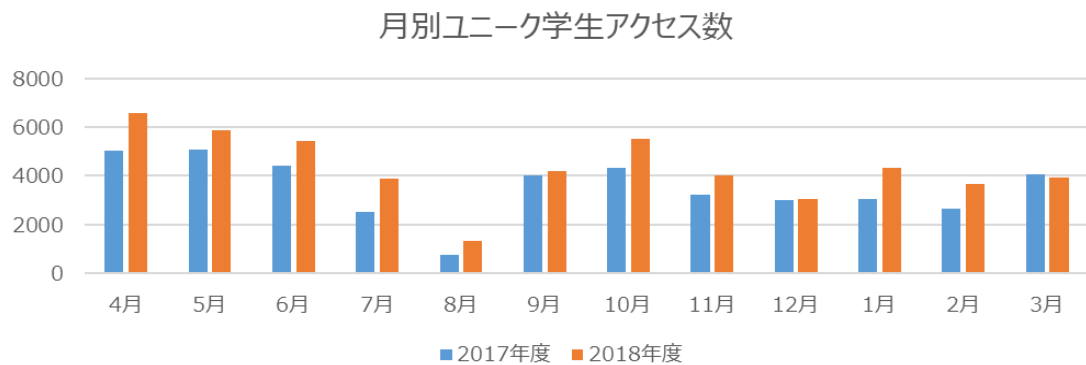


図 1 : 月別ユニーク学生アクセス数 (グラフ)

	4月	5月	6月	7月	8月	9月	10月	11月	12月	1月	2月	3月
2017年度	5,018	5,060	4,417	2,515	755	4,024	4,336	3,235	3,009	3,064	2,670	4,076
2018年度	6,596	5,857	5,429	3,893	1,333	4,185	5,522	4,035	3,038	4,313	3,671	3,913

表 1 : 月別ユニーク学生アクセス数

## (2). 学生利用状況

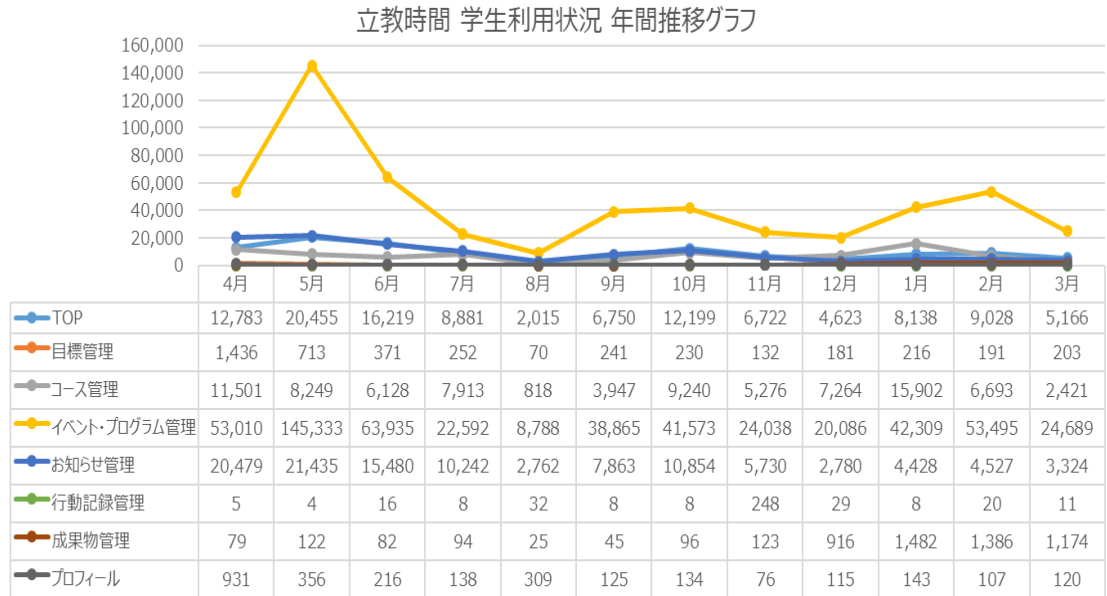


図2：学生利用状況年間推移グラフ

### 3. 2018年度のまとめ

アクセス数では前年度と比較して増加傾向となっている。機能別の学生利用状況から、イベント・プログラム機能が多く利用されていることが確認できる。事務局を中心に、立教時間を通じたイベント・プログラムの周知や募集で活用されている。

2019年1月に課題機能が実装され、以降、コース管理の利用状況が増加していることも確認できた。今後は課題機能をはじめとした正課授業内での利活用が期待される。