

## (PC)教卓 PC 利用状況

### 1. 概要

教卓 PC とは、教室、貸出以外に常設された PC を指し、シンクライアントの技術を用い、アプリケーション、セキュリティのメンテナンス性、常時稼働を考慮したシステム設計を行っている。

各キャンパスの教室に配備されている教卓 PC の利用状況については以下のとおりである。

### 2. 利用状況

#### (1). OS 別起動回数年間推移

##### ① 池袋キャンパス

9月より Windows 7、8.1 の運用を終了し、Windows10 を導入した。

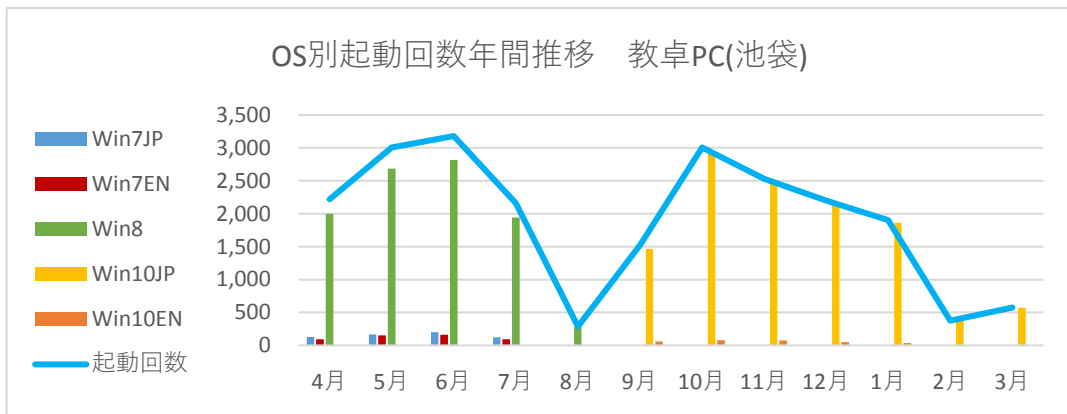


図 1 : OS 別起動回数年間推移 (池袋教卓 PC)

##### ② 新座キャンパス

9月より Windows 7、8.1 の運用を終了し、Windows10 を導入した。

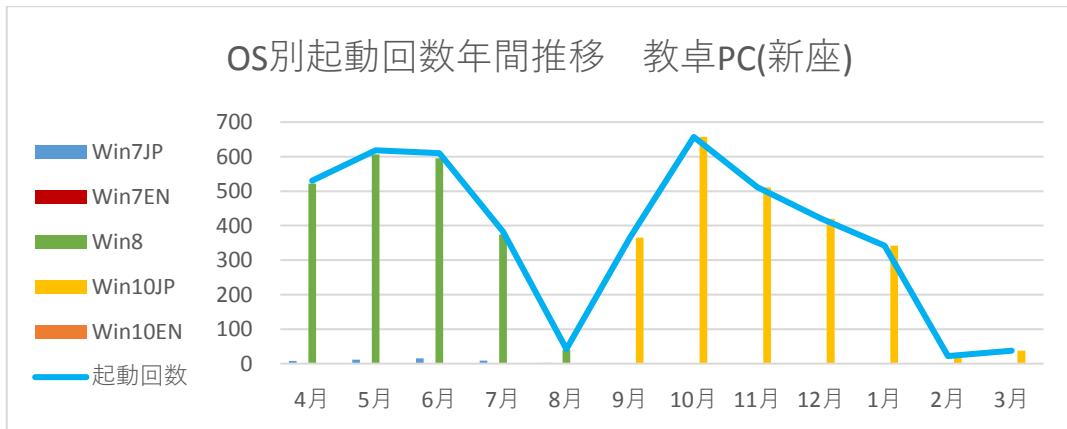


図 2 : OS 別起動回数年間推移 (新座教卓 PC)

(2). キャンパス別平均起動時間年間推移

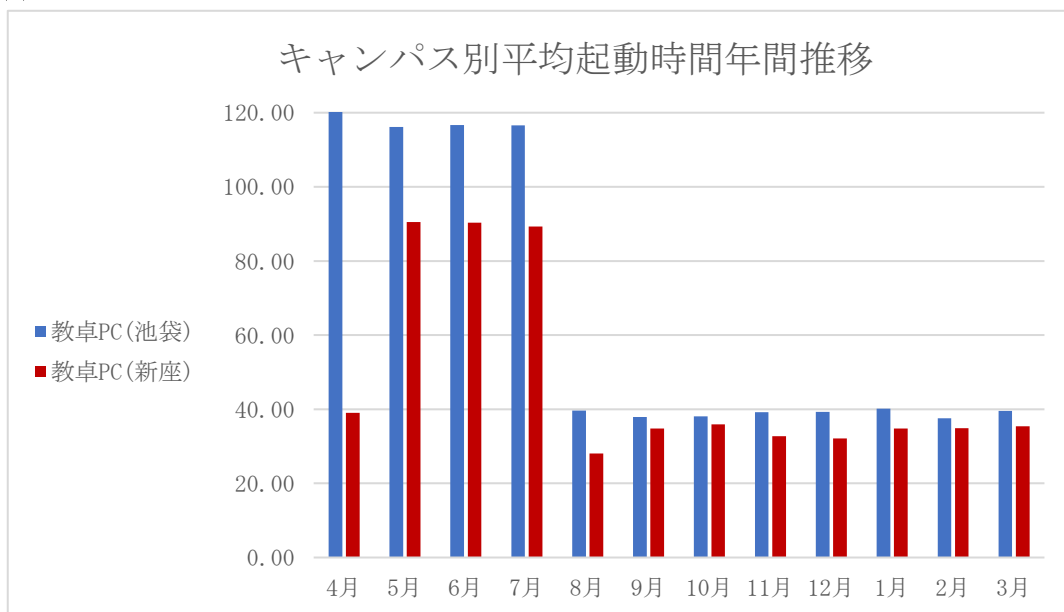


図3：キャンパス別平均起動時間年間推移

3. 2018年度のまとめ

8月にシステムリプレイスがあり、Windows 7、8.1 環境の運用が終了した。環境が新しくなることにより 100 秒前後かかっていた PC の起動時間も大幅に短縮された。

今後、メインとなる Windows10 環境は大規模なアップデートによる想定外の変更や、OS 不具合が想定される。前述の対応を実施し、最新の環境を保ちながらも利用者に適した環境にしていく必要がある。