

【2018年度 EES利用(ダウンロード・貸出)状況】

製品別ダウンロード件数 (学生)

	4月	5月	6月	7月	8月	9月	10月	11月	12月	1月	2月	3月	合計
Windows8.1pro	6	3	3	6	5	1	3	1	3	1	2	7	41
Windows10	356	131	70	108	39	55	69	72	78	90	47	99	1214
Office2013	17	15	12	10	8	2	2	3	5	7	—	—	81
Office2016	345	230	122	133	48	74	67	56	63	59	25	43	1265
Office2019	—	—	—	—	—	—	5	5	7	91	147	155	410
office2011forMac	10	6	9	5	2	1	2	2	3	1	—	—	41
office2016forMac	342	153	97	84	38	59	57	58	58	70	17	31	1064

製品別ダウンロード件数 (教職員)

	4月	5月	6月	7月	8月	9月	10月	11月	12月	1月	2月	3月	合計
Windows8.1pro	1	1	1	—	2	—	—	—	—	—	—	1	6
Windows10	5	2	5	1	1	3	5	1	2	3	2	3	33
Office2013	5	2	2	—	3	—	1	—	—	1	—	—	14
Office2016	14	9	5	6	4	3	6	3	5	2	5	6	68
Office2019	—	—	—	—	—	—	—	—	—	9	11	11	31
office2011forMac	2	1	—	—	—	—	—	—	—	—	—	—	3
office2016forMac	13	4	6	6	2	2	3	4	6	4	2	4	56

表1：製品別ダウンロード状況

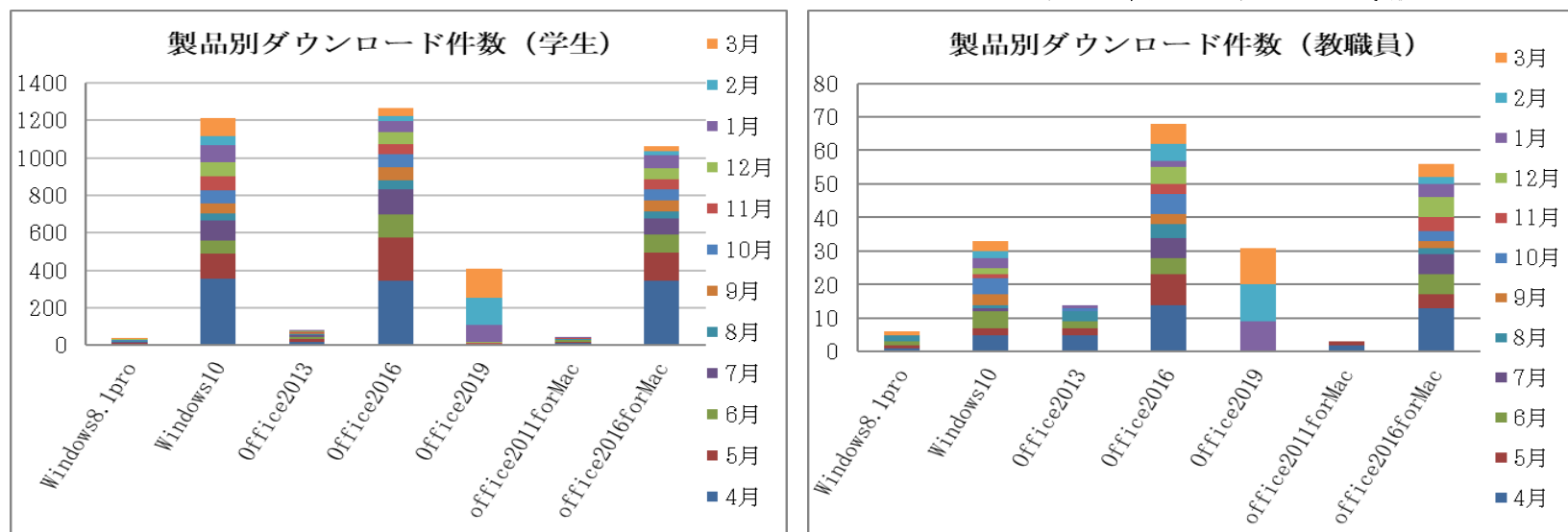


図1：製品別ダウンロード状況

製品別貸出件数（台数）

	4月	5月	6月	7月	8月	9月	10月	11月	12月	1月	2月	3月	合計	割合
Windows10	5台	6台	3台	3台	1台	1台	1台	6台	4台	5台	9台	7台	46台	10%
Office2019 for Windows	—	—	—	—	—	—	—	12台	6台	9台	16台	12台	46台	10%
Office2016 for Windows	30台	33台	12台	86台	12台	15台	21台	1台	1台	3台	5台	2台	218台	47%
Office2016 for Mac	19台	15台	1台	8台	2台	1台	13台	13台	1台	7台	12台	12台	97台	21%
System Center for Windows	7台	2台	1台	1台	—	—	3台	—	—	—	—	—	14台	3%
System Center for Mac	8台	—	1台	5台	2台	1台	2台	5台	—	1台	9台	8台	41台	9%

表 2：製品別貸出件数

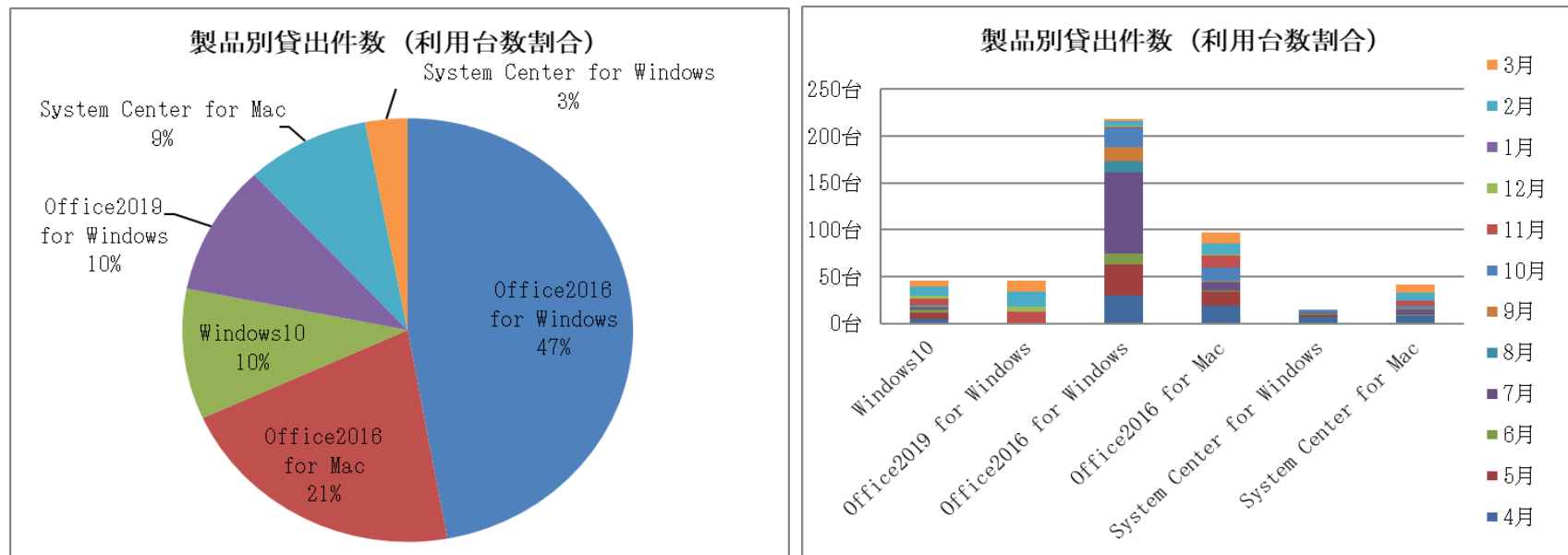


図 2：製品別貸出件数