

IDMシステム

1. 概要

V-Campus が提供する ID 管理システムでは、人事・教務の源泉データを元にした運用をおこなっている。アカウント連携先のシステムに ID・パスワード等の情報を伝搬する本来の機能と併せて、オンラインによるユーザ向けのセルフパスワード再発行・プロフィール編集・メールエイリアス設定を提供している。教職員にはアカウントの追加・停止申請等ができるワークフロー機能を提供している。

2. 利用状況

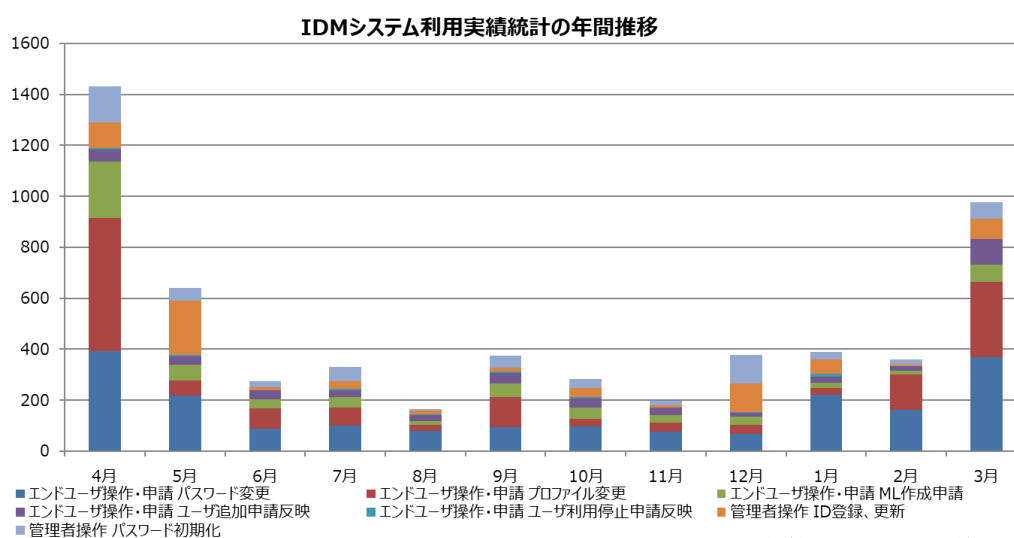


図 1 : IDM システム利用実績統計の年間推移

	エンドユーザ操作・申請					管理者操作	
	パスワード変更	プロフィール変更	ML作成申請	ユーザ追加申請反映	ユーザ利用停止申請反映	ID登録、更新	パスワード初期化
4月	394	522	219	49	4	101	143
5月	219	57	64	32	6	211	50
6月	89	80	35	34	0	13	24
7月	99	72	42	27	5	29	57
8月	80	23	14	26	2	14	6
9月	95	118	54	39	6	17	46
10月	98	30	43	36	5	37	35
11月	77	36	28	30	1	9	18
12月	67	36	34	15	3	112	111
1月	222	27	21	21	12	57	30
2月	163	139	13	19	1	3	22
3月	370	294	67	100	1	79	67

表 1 : IDM システム利用実績統計サマリ

3. 2019年度のまとめ

V-Campus 6th よりユーザのプロファイル変更サイトの初回ログイン時に、パスワードの変更と予備メールアドレス設定を求める仕組みを導入したことで、初期パスワードのまま使い続けることが減り、パスワードを忘れたときにもユーザ自身でパスワードの再設定ができるようになった。

これまで大きな課題となっていたアカウントライフサイクルを大幅に見直し、アカウントに関するセキュリティリスクの低減とユーザのリテラシー向上、運用の最適化を実施した。