

## メールシステム

### 1. 概要

メールシステムでは、2017年度に引き続き Gmail (G-Suite for Education) 及び学内メールサーバにてメールサービス<sup>1</sup>を提供している。本学宛に届いたメールを双方のシステムで受信可能とし、スパム対策には V-Campus 6th Stage (2016年9月) からクラウド(G-Suite for Education, Microsoft365)を採用している。またメール自動暗号化製品の導入によりセキュリティ強化を図った。

### 2. 利用状況

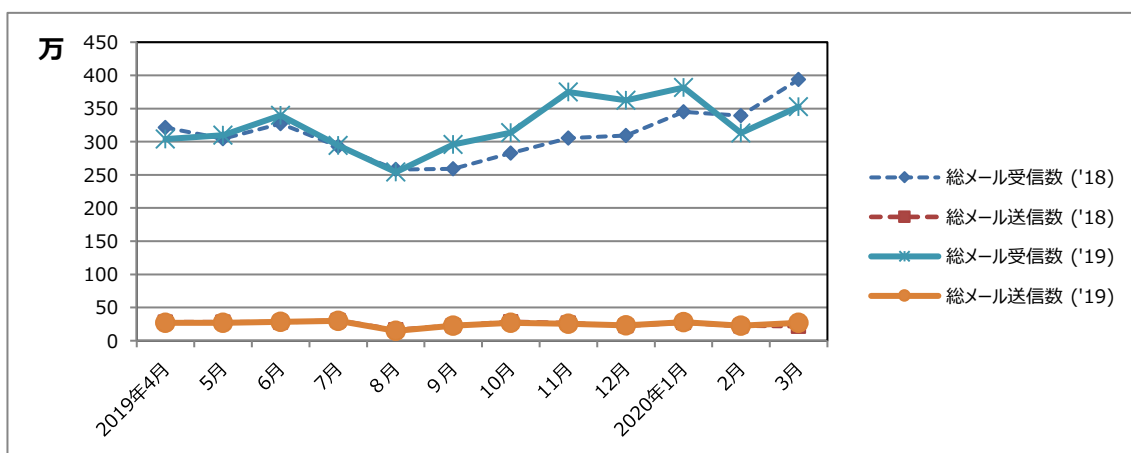


図 1 :2019 年度年間メール送受信総数

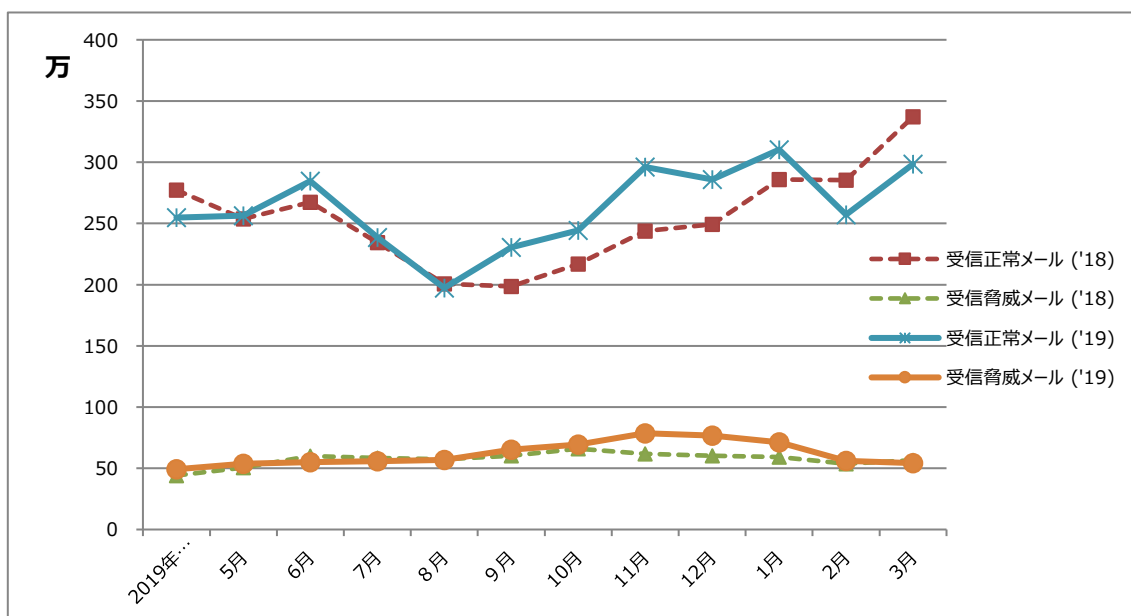


図 2 :2019 年度年間受信内訳

<sup>1</sup> Office 365 Education のメールサービスは準備中。提供時期は未定。

### 3. 2019年度のまとめ

Gmail の SPAM 判定により多くの SPAM を隔離できている。一部の False Negative としてユーザに届いてしまう SPAM は課題であるが、別途セキュリティ対策にて不正なメールに対応している。今後 Microsoft365 の ExchangeOnline 公開に向け Gmail 以上の SPAM、フィッシング対策を検討し、ユーザサービスとセキュリティ向上を図る予定。