

パソコン教室利用状況報告書

1. 概要

各キャンパスのパソコン教室と CALL 教室に配備されている PC の運用状況と障害発生状況については以下のとおりである。

2. パソコン教室の運用状況

(1). OS 別起動回数年間推移(教室別グラフ)

① 池袋 PC 教室 (8301, 8302, 8402, 8403, 8404)

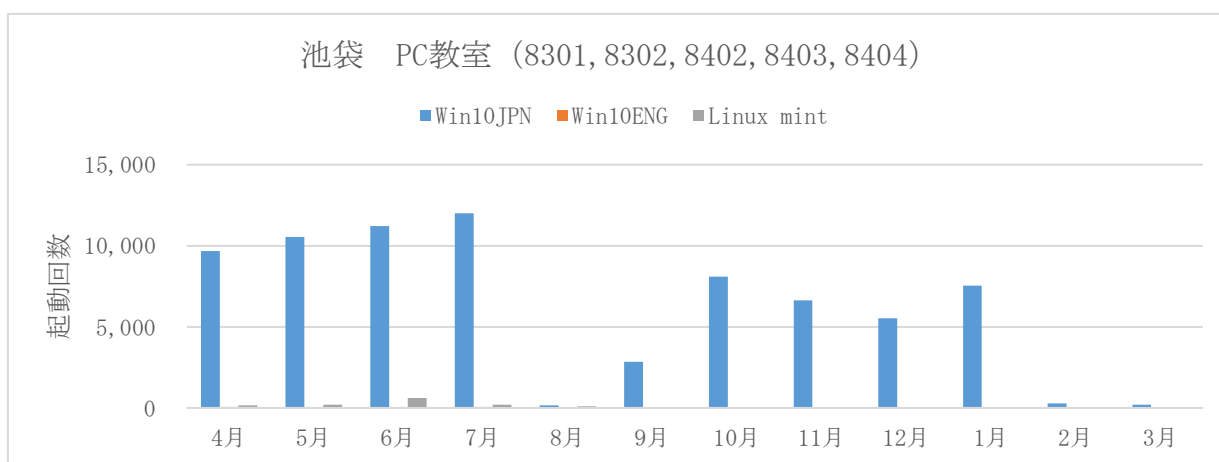


図1:池袋 PC 教室 (8301, 8302, 8402, 8403, 8404)

② 新座 PC 教室 (N820, 823)

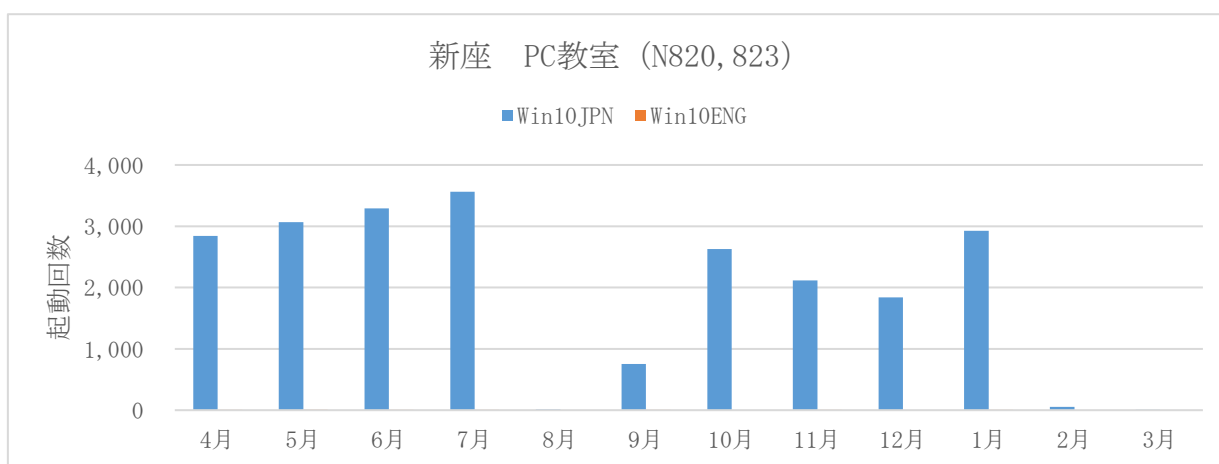


図2:新座 PC 教室 (N820, 823)

③ 池袋 CALL 教室 (8501～8506)

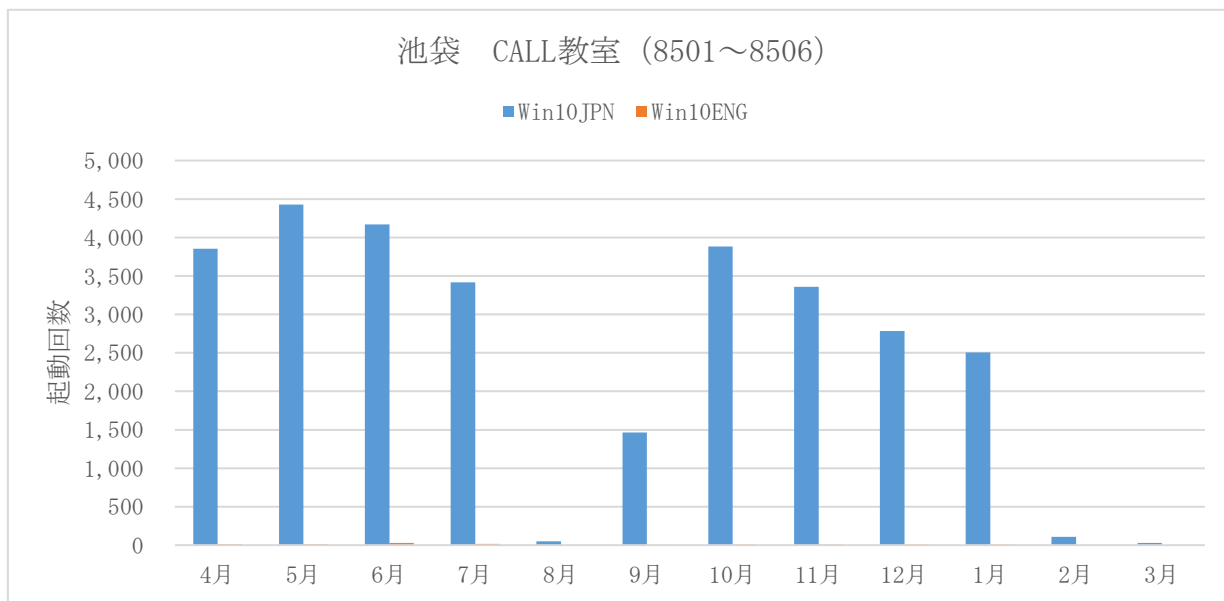


図 3 : 池袋 CALL 教室 (8501～8506)

④ 新座 CALL 教室 (N831～N836)

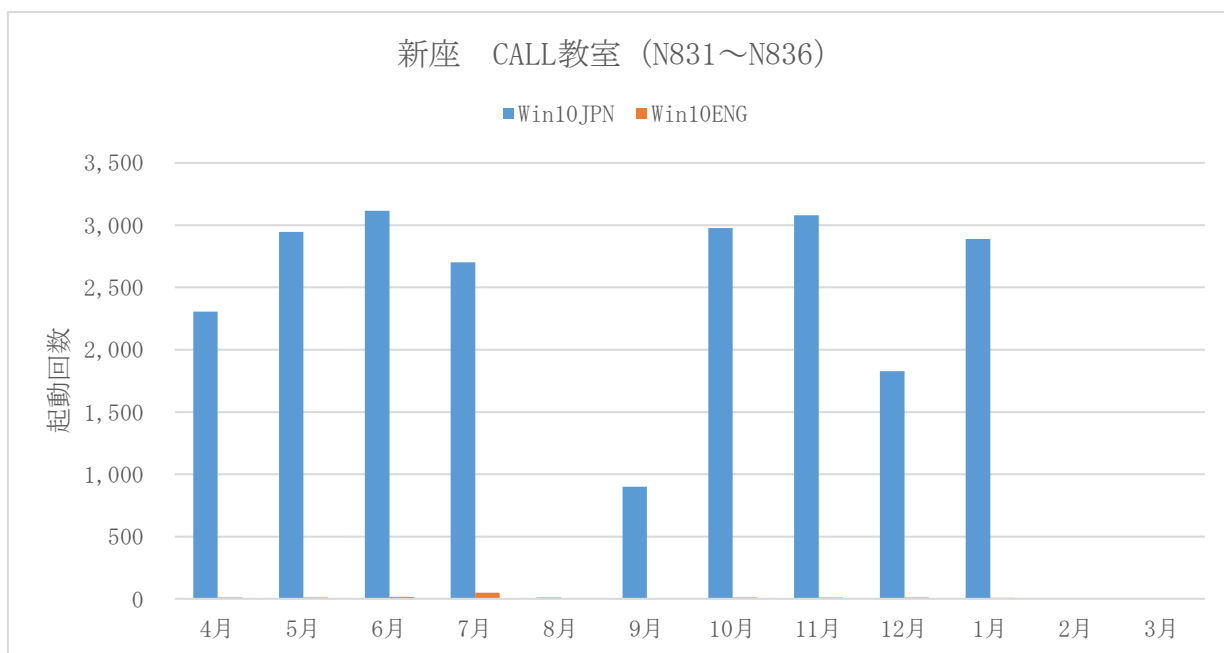


図 4 : 新座 CALL 教室 (N831～N836)

⑤ 池袋 中教室 (8303, 8304)

OS 起動システムが 2019 年 8 月に更新となり、OS の起動状況を詳しく取得できるようになった。2019 年 9 月から日本語、英語を分けて掲載している。

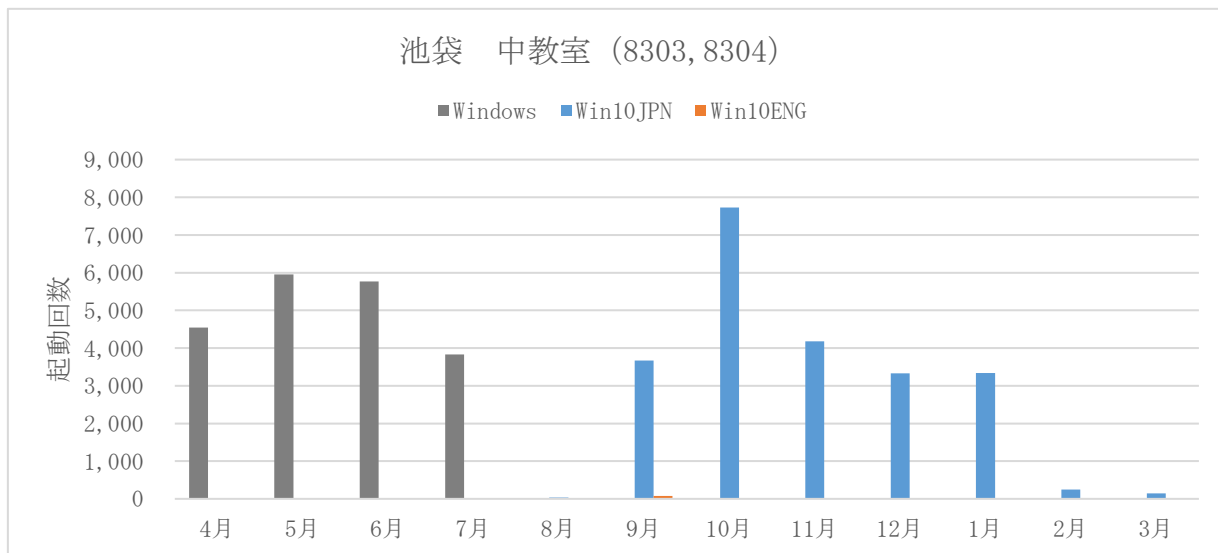


図 5 : 池袋 中教室 (8303, 8304)

⑥ 新座 Mac 教室 (N822)

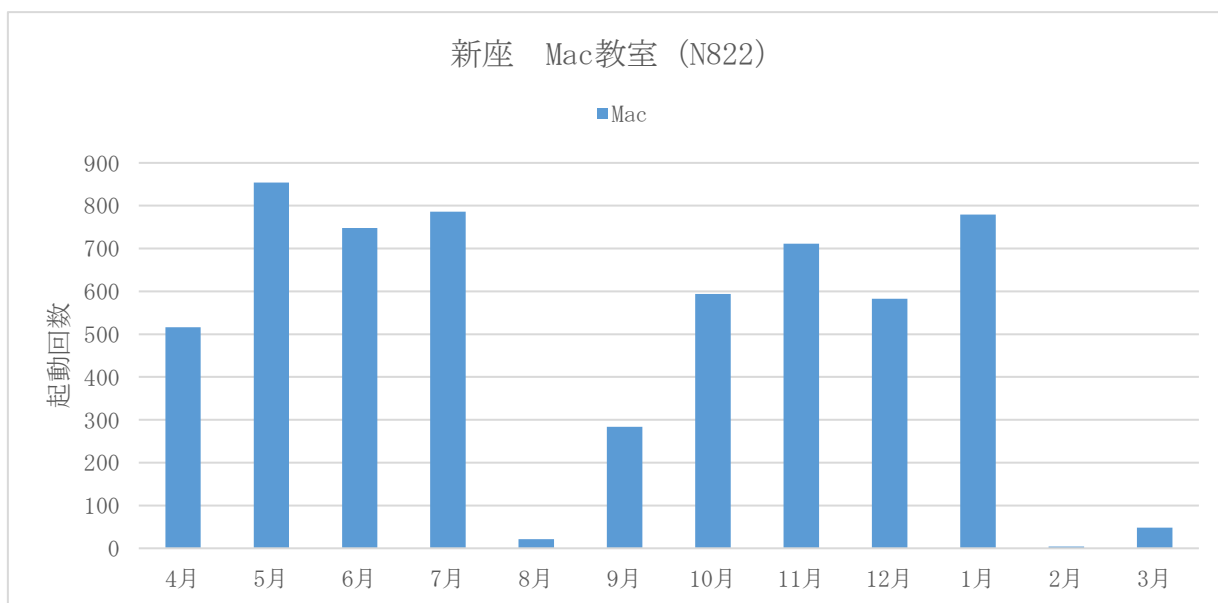


図 6 : 新座 Mac 教室 (N822)

(2). 月間利用者数推移 (教室種別延べログイン回数)

① 池袋 PC 教室 (8301, 8302, 8402, 8403, 8404)

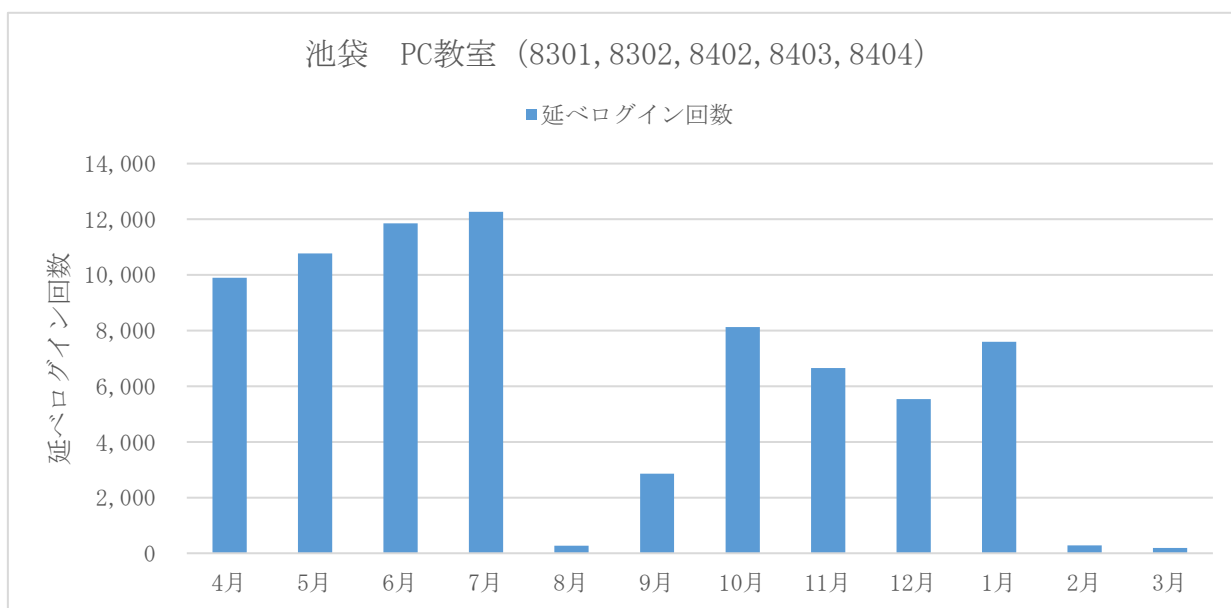


図7:池袋 PC 教室 (8301, 8302, 8402, 8403, 8404)

② 新座 PC 教室 (N820, 823)

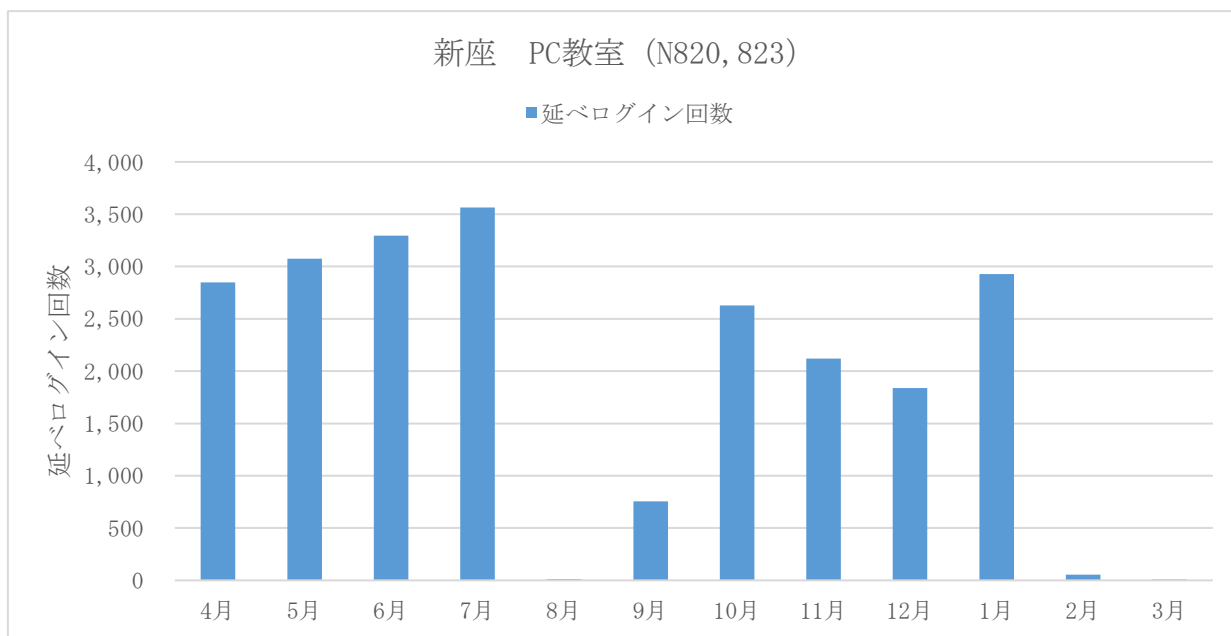


図8:新座 PC 教室 (N820, 823)

③ 池袋 CALL 教室 (8501～8506)

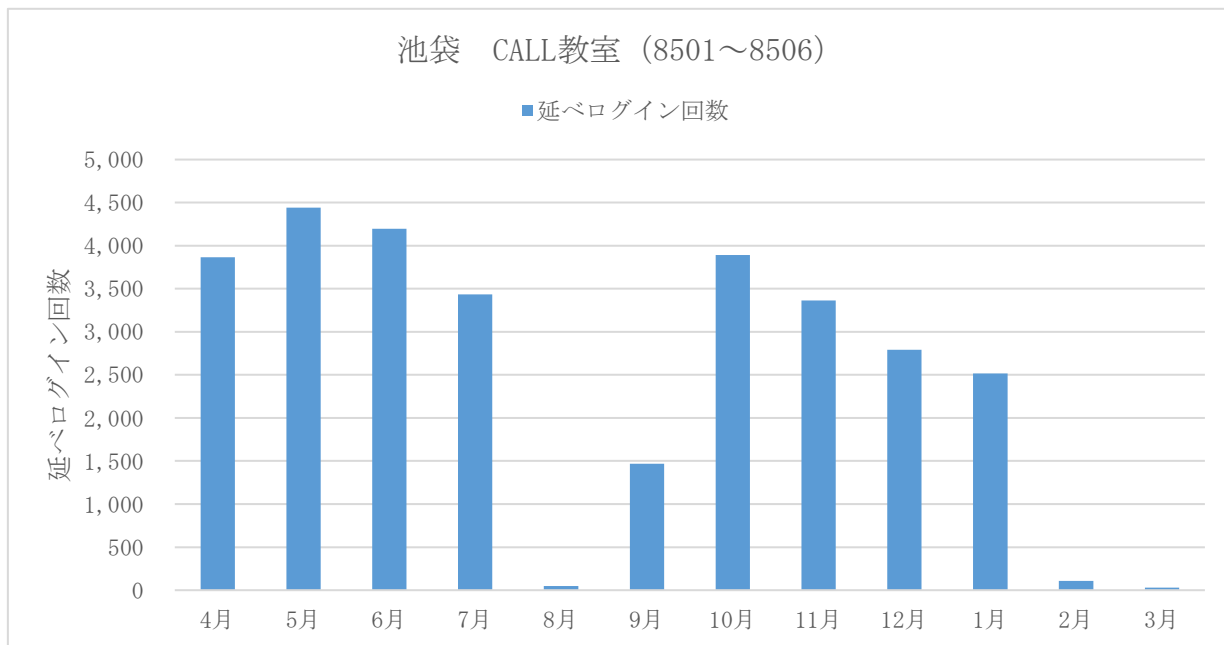


図9:池袋 CALL 教室 (8501～8506)

④ 新座 CALL 教室 (N831～N836)

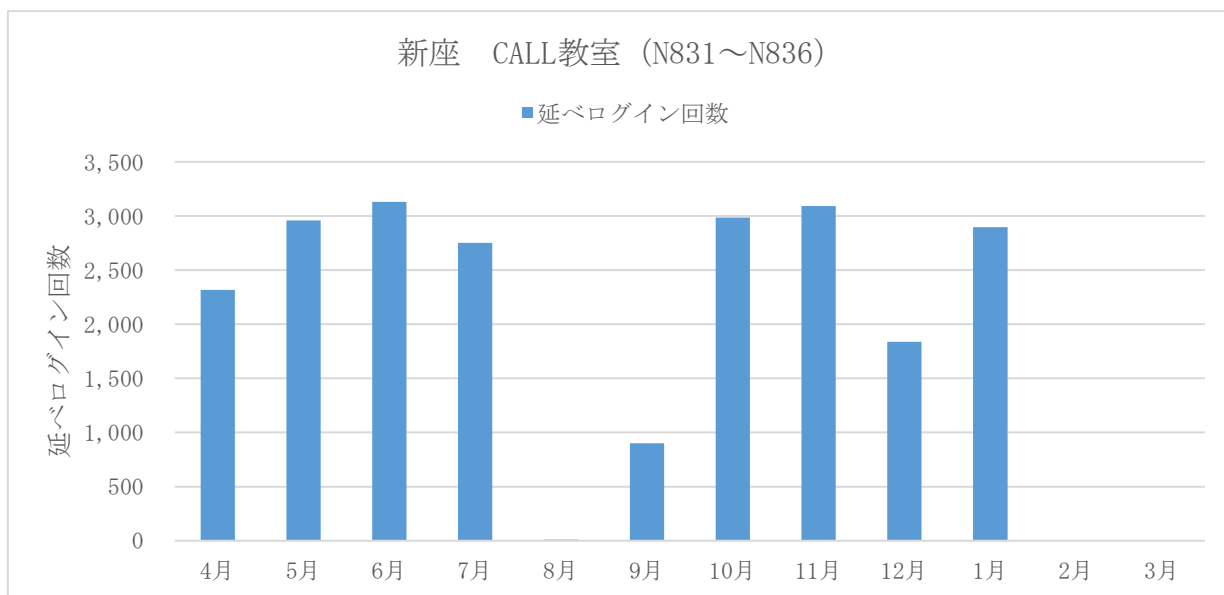


図10:新座 CALL 教室 (N831～N836)

⑤ 池袋 中教室 (8303, 8304)

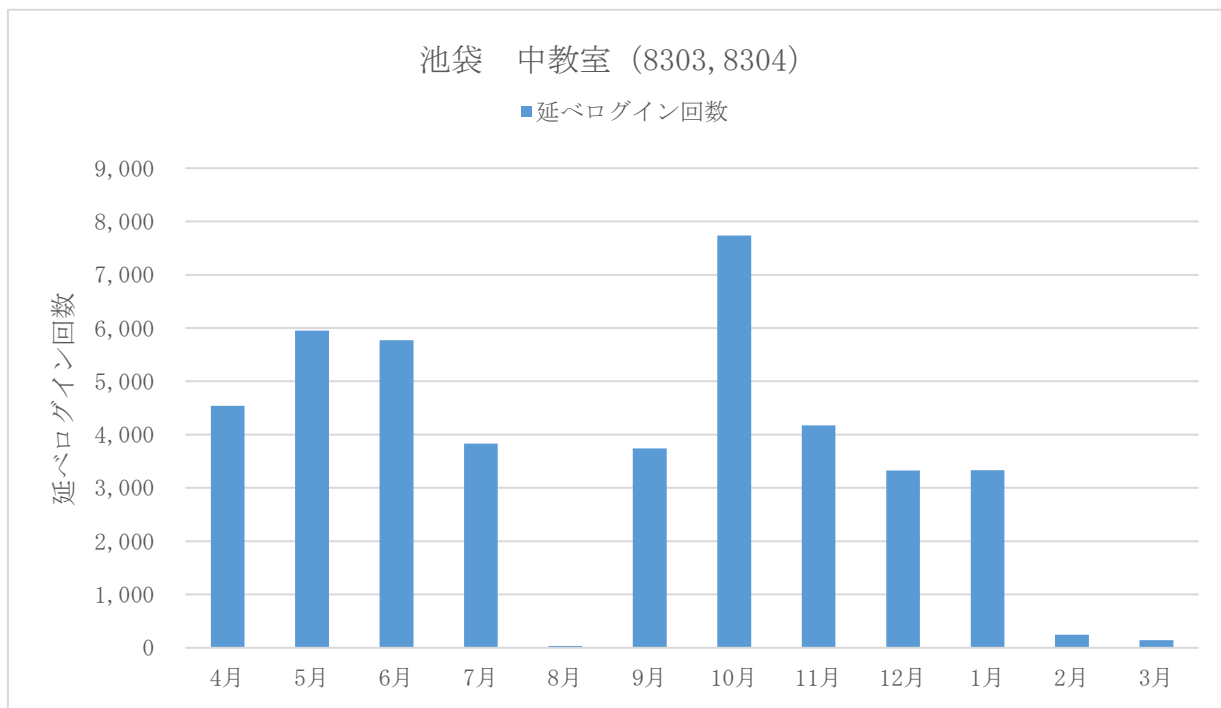


図 11:池袋 中教室 (8303, 8304)

⑥ 新座 Mac 教室 (N822)

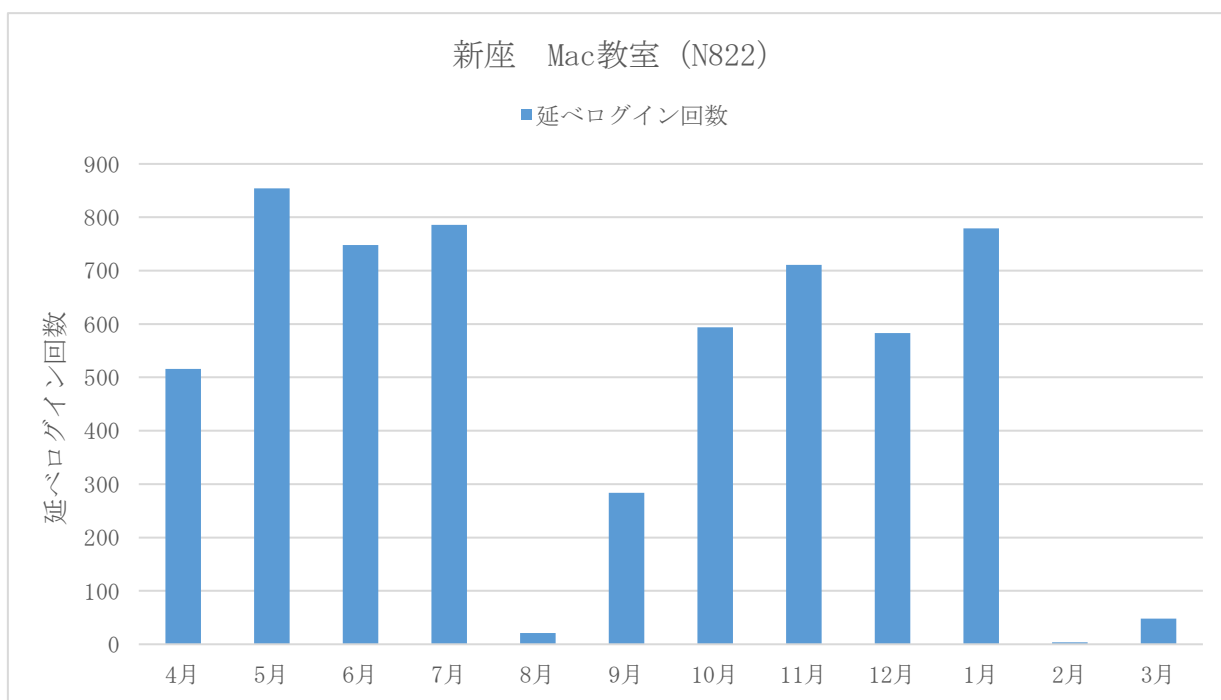


図 12:新座 Mac 教室 (N822)

(3). 起動遅延回数年間推移(教室別グラフ)

電源ボタンを押してログイン画面の表示まで、ログイン操作からデスクトップが表示されるまでの時間を計測した。“電源を押す～デスクトップ表示の時間”が180秒または150秒の閾値を超えたものを遅延として、“遅延回数”にカウントしている。

① 池袋 PC 教室 (8301, 8302, 8402, 8403, 8404)

閾値 180 秒でカウント

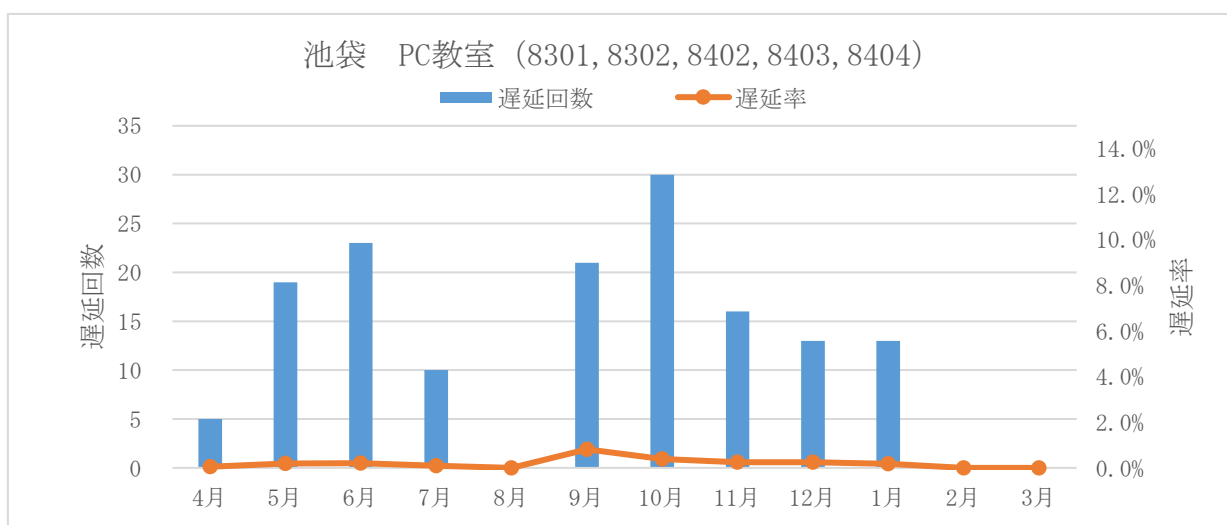


図 13:池袋 PC 教室 (8301, 8302, 8402, 8403, 8404)

② 新座 PC 教室 (N820, 823)

閾値 180 秒でカウント

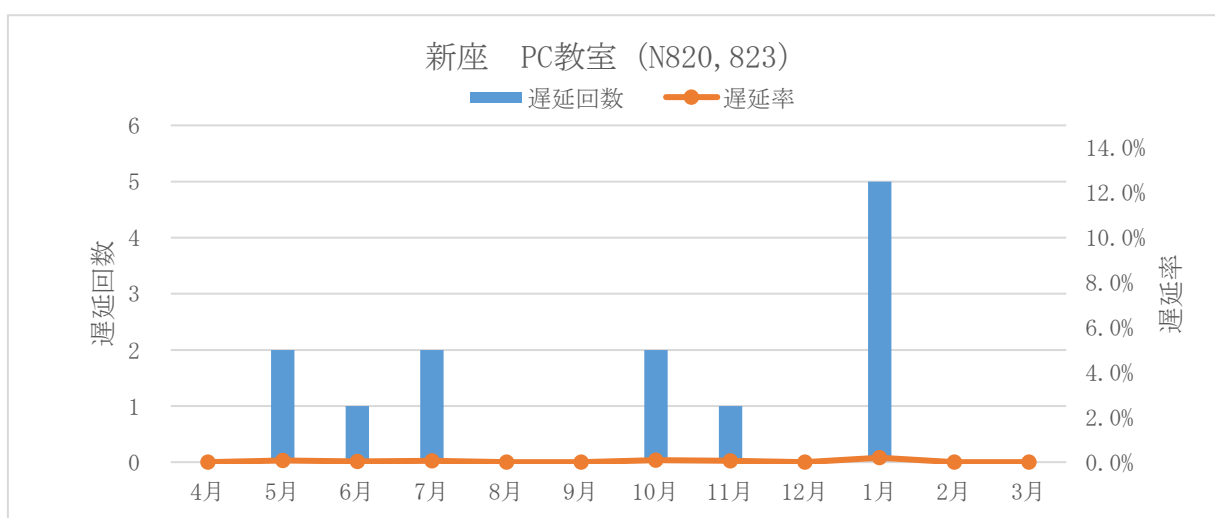


図 14:新座 PC 教室 (N820, 823)

③ 池袋 CALL 教室 (8501～8506)
 閾値 180 秒でカウント

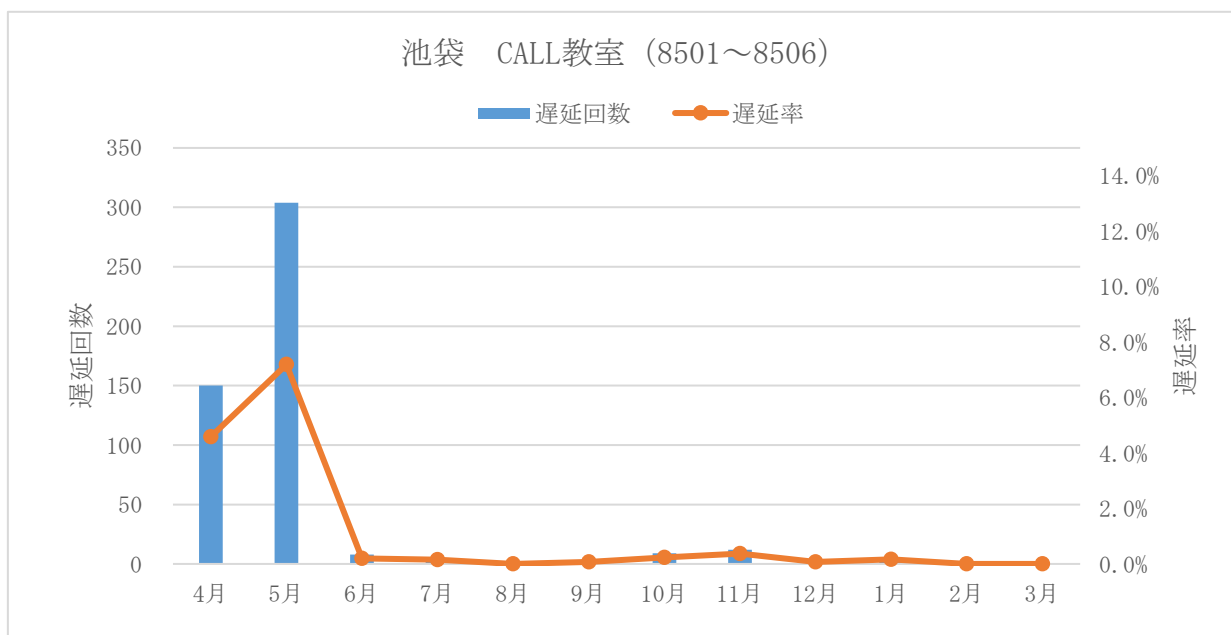


図 15:池袋 CALL 教室 (8501～8506)

④ 新座 CALL 教室 (N831～N836)
 閾値 180 秒でカウント

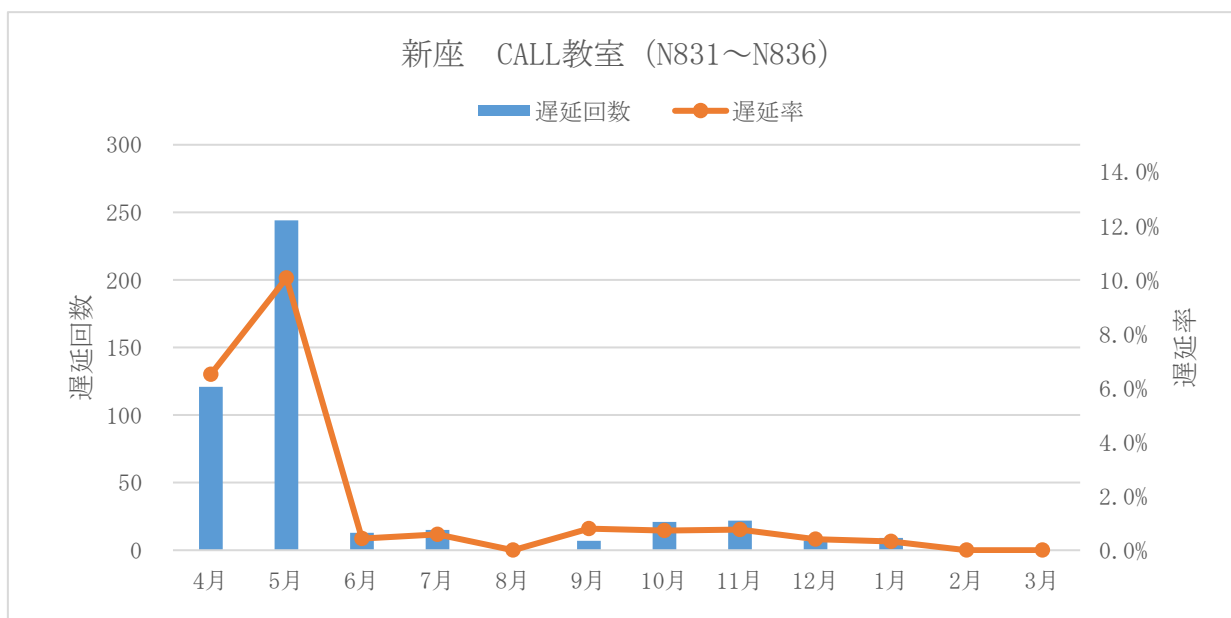


図 16:新座 CALL 教室 (N831～N836)

⑤ 池袋 中教室 (8303, 8304)

閾値 150 秒でカウント

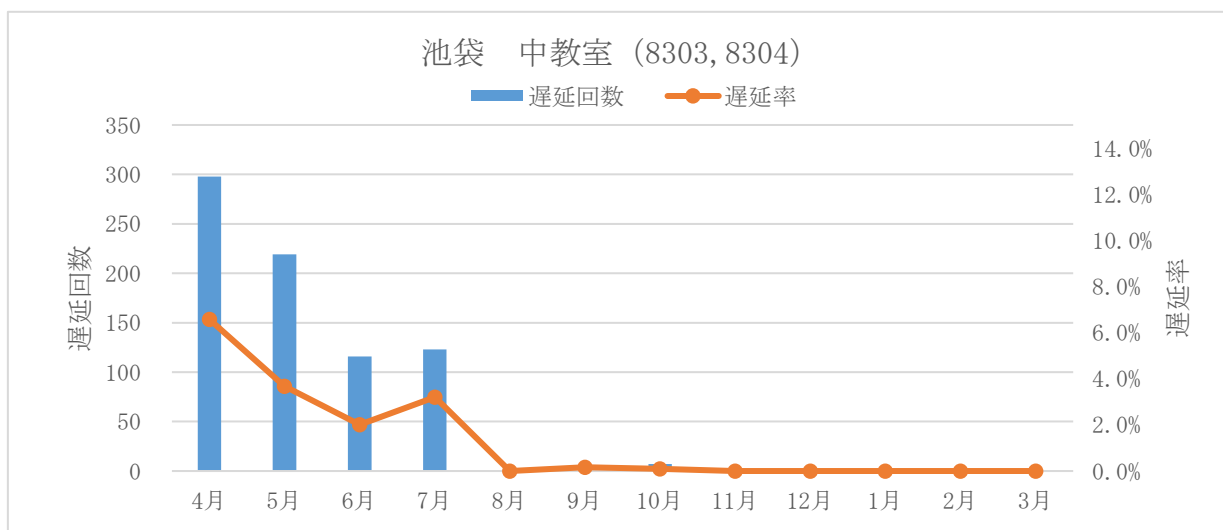


図 17:池袋 中教室 (8303, 8304)

⑥ 新座 Mac 教室 (N822)

2018年9月にシステム更新を行い、遅延データが取得できなくなったためデータ、図表は提示しない。

(4). 各教室の Web ブラウザ利用状況

※「Internet Explorer」の起動回数はカウント数が非常に大きいため、各教室の「(5). 利用アプリケーションランキング」へは記載せず、この項で Google Chrome との利用状況と比較も兼ねて記載する。

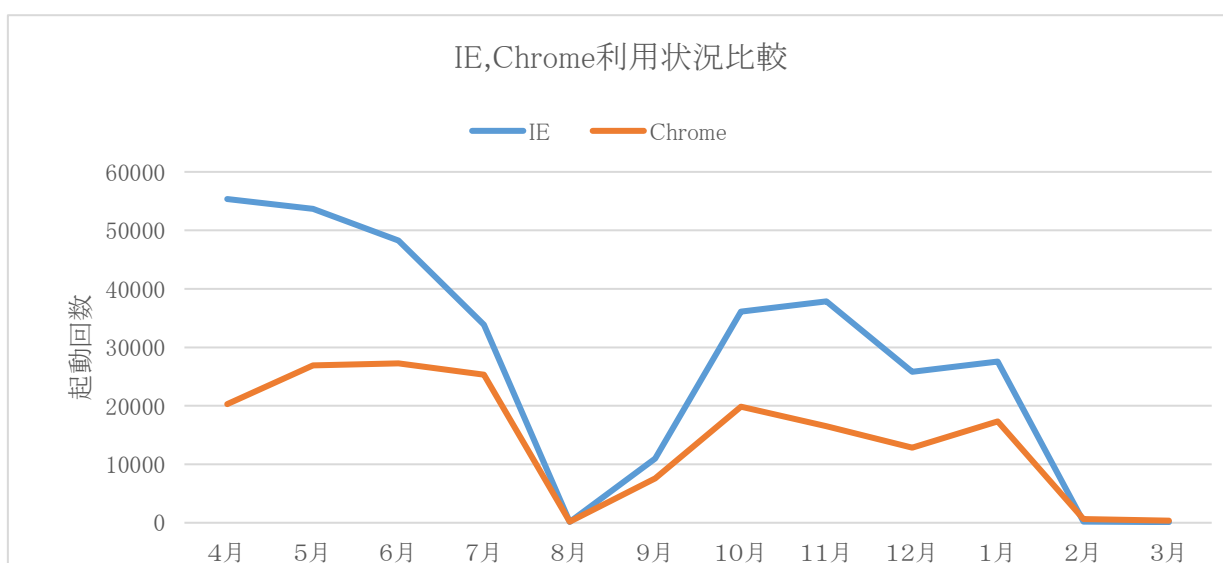


図 18: IE, Chrome 利用状況比較

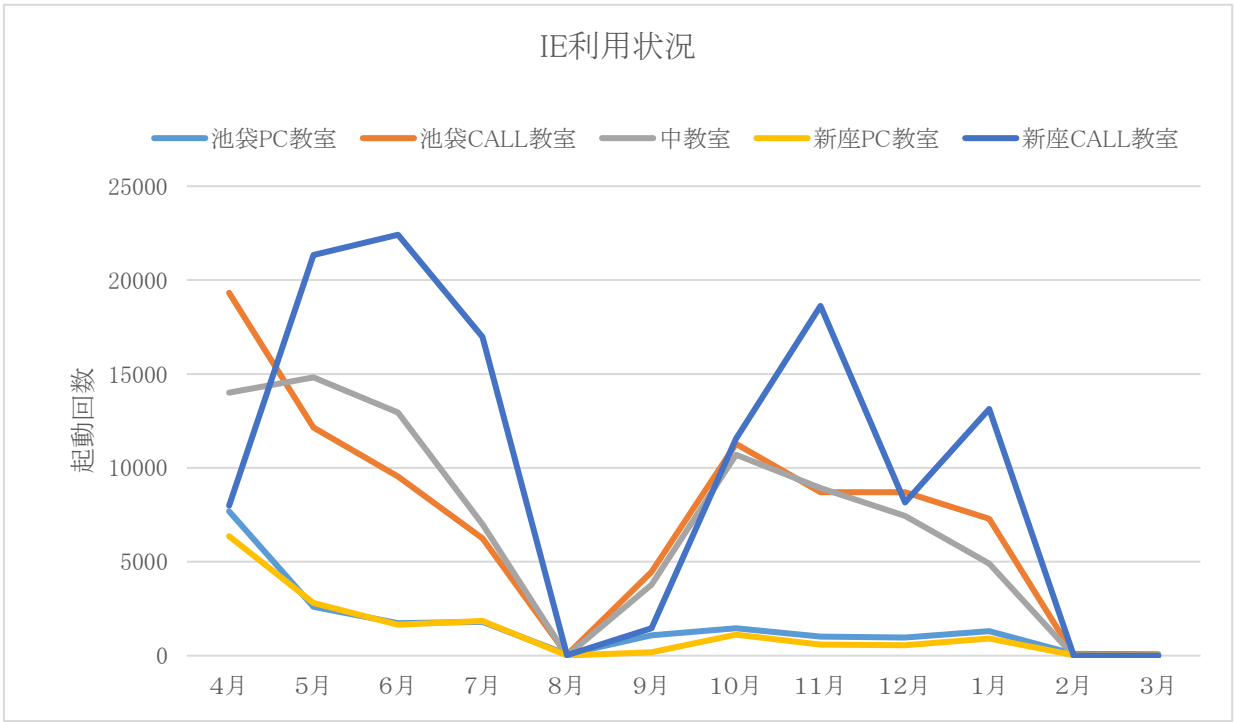


図 19: IE 利用状況

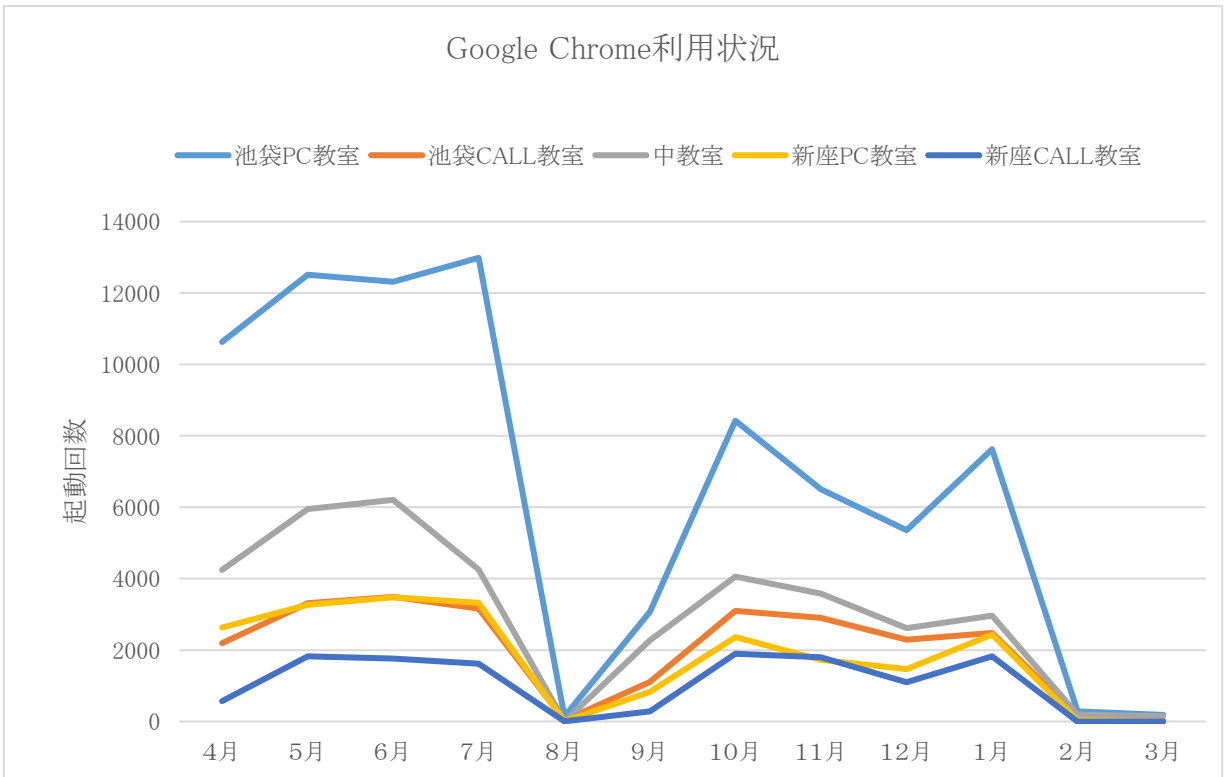


図 20: Google Chrome 利用状況

(5). 教室別アプリケーション利用状況

起動回数上位 10 位までのアプリを記載する。上位 5 位までは起動回数が非常に多いため、1～5 位と 6～10 位で分けて掲載する。

① 池袋 PC 教室 (8301, 8302, 8402, 8403, 8404)

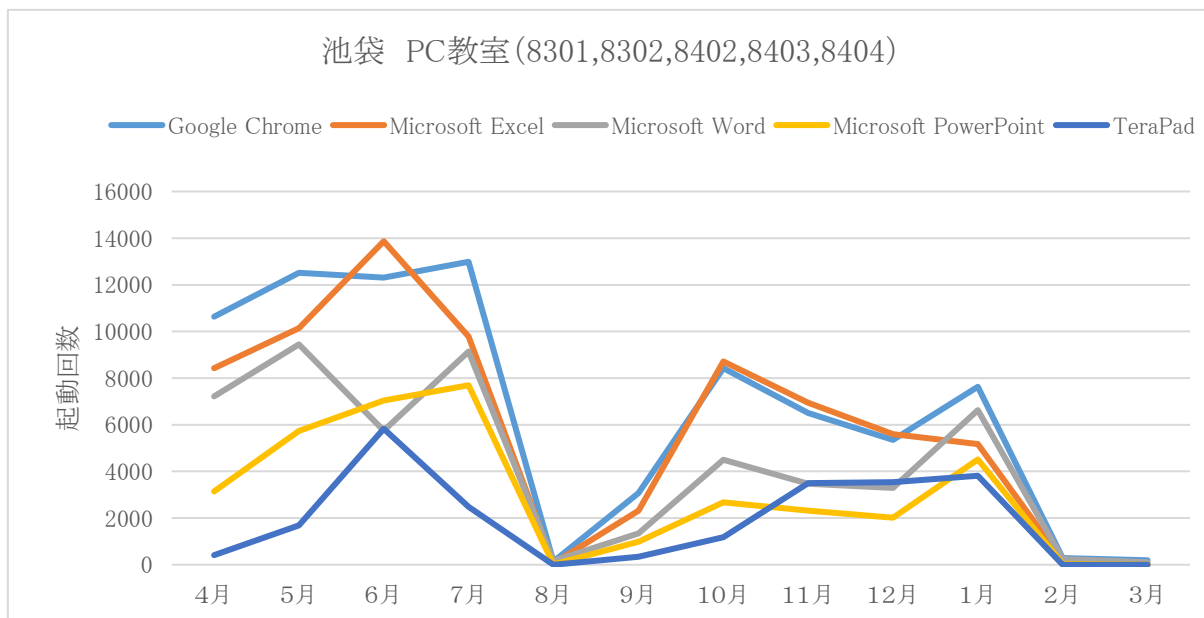


図 21:池袋 PC 教室 (8301, 8302, 8402, 8403, 8404)

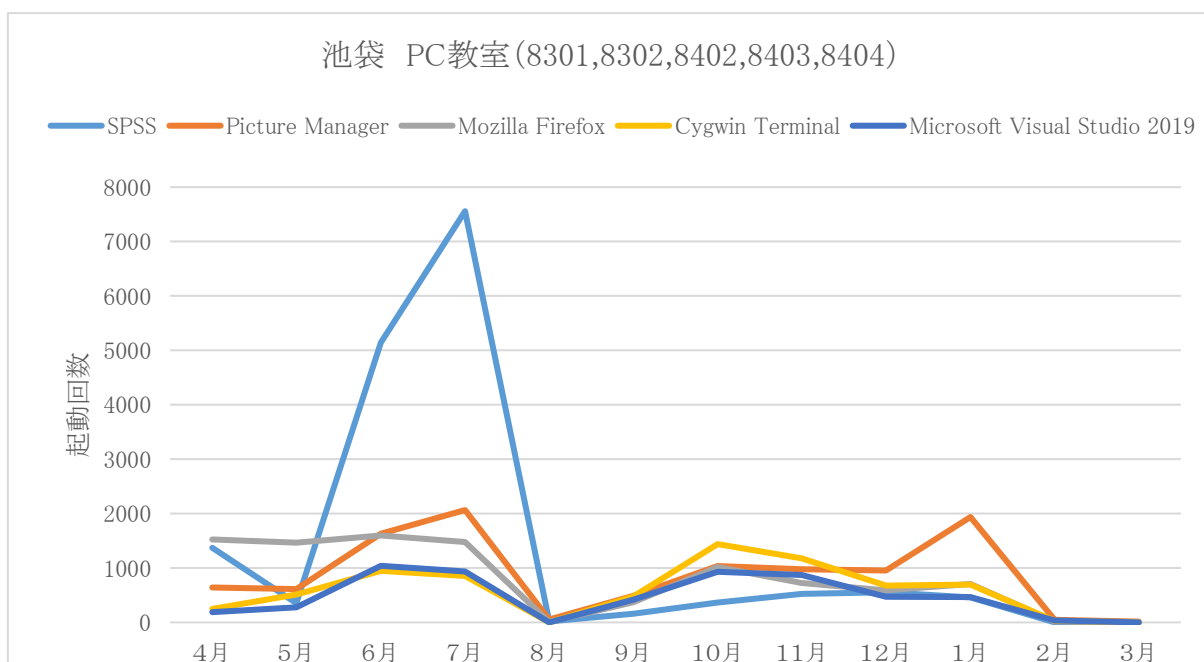


図 22:池袋 PC 教室 (8301, 8302, 8402, 8403, 8404)

② 新座 PC 教室 (N820, 823)

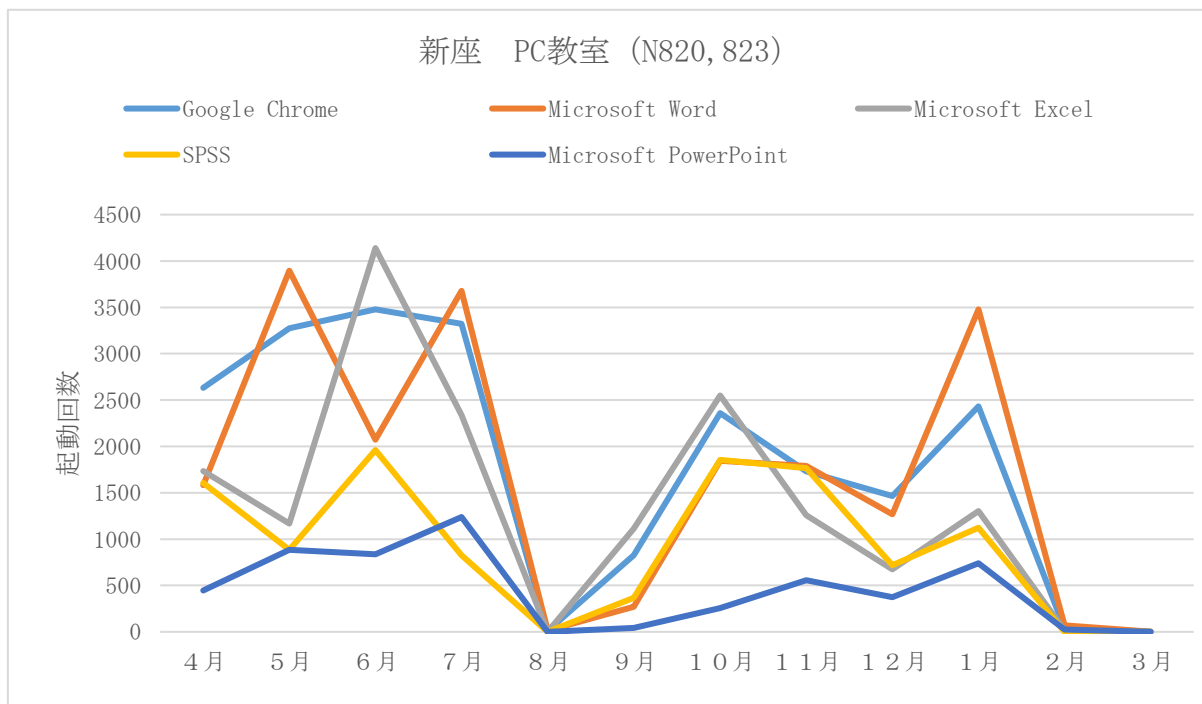


図 23:新座 PC 教室 (N820, 823)

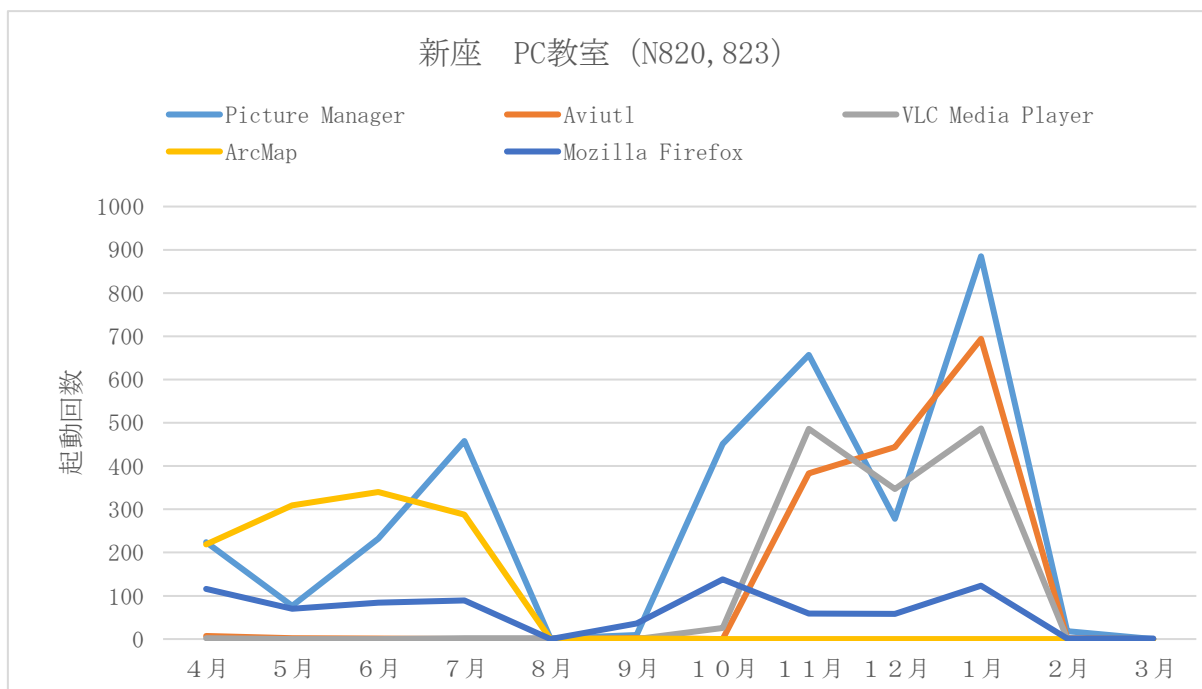


図 24:新座 PC 教室 (N820, 823)

③ 池袋 CALL 教室 (8501~8506)

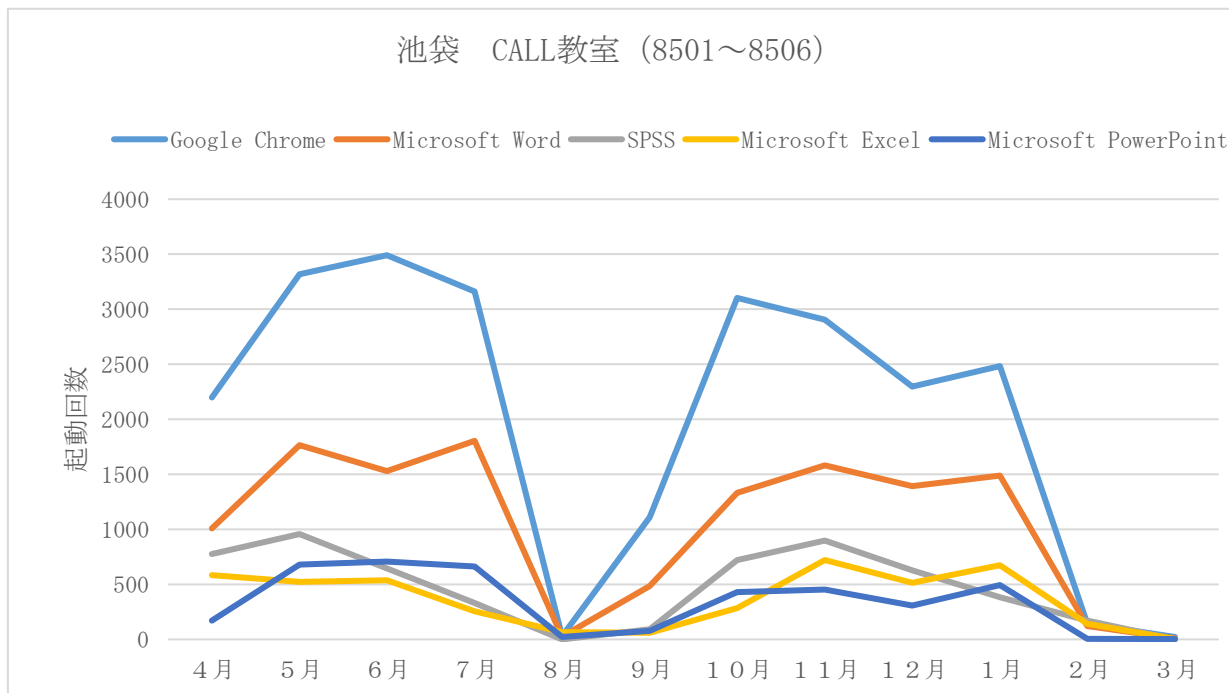


図 25:池袋 CALL 教室 (8501~8506)

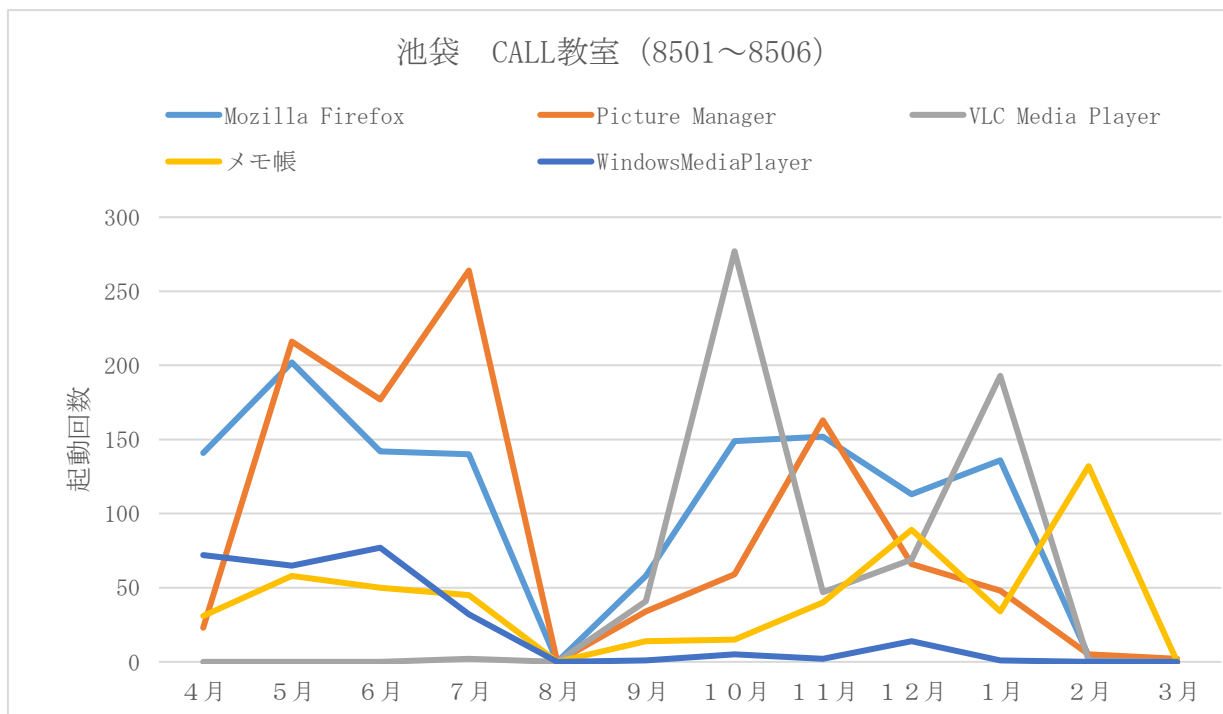


図 26:池袋 CALL 教室 (8501~8506)

④ 新座 CALL 教室 (N831~N836)

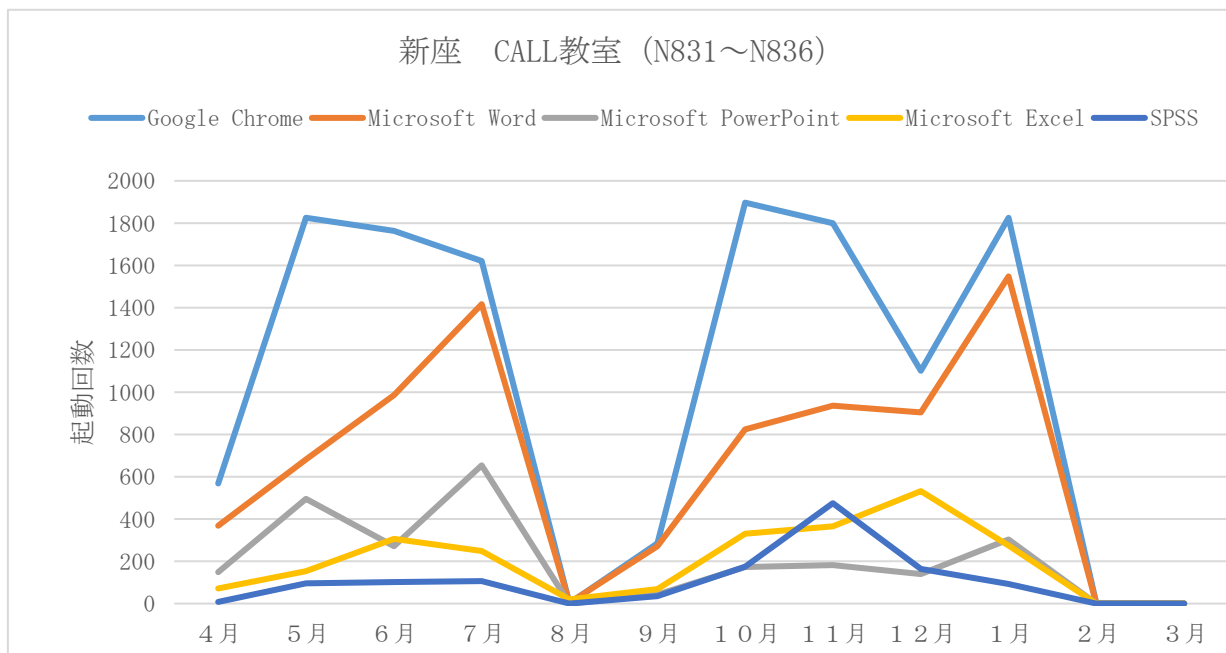


図 27:新座 CALL 教室 (N831~N836)

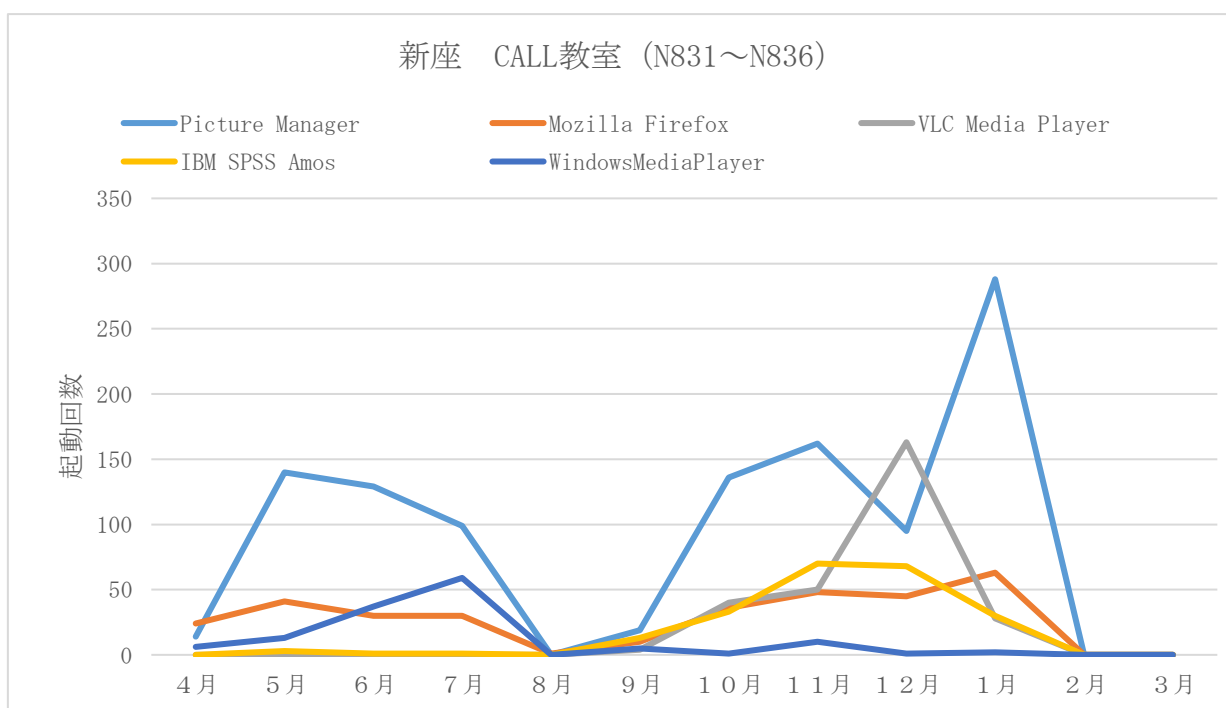


図 28:新座 CALL 教室 (N831~N836)

⑤ 池袋 中教室 (8303,8304)

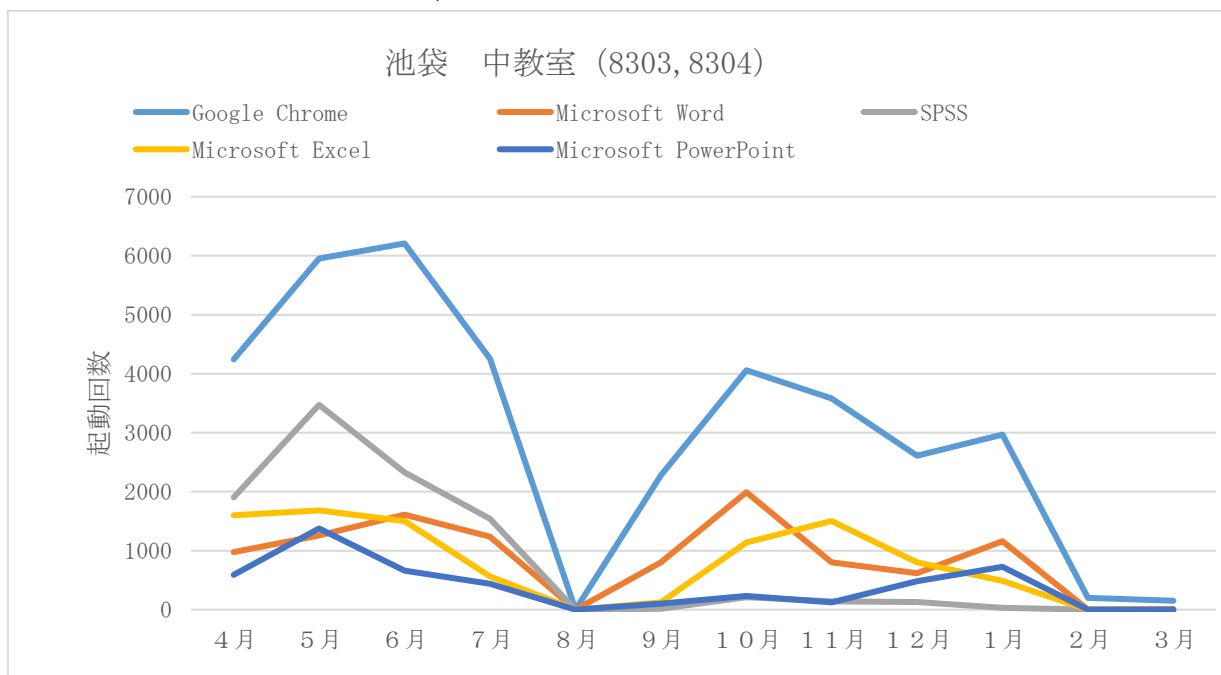


図 29:池袋 中教室 (8303, 8304)

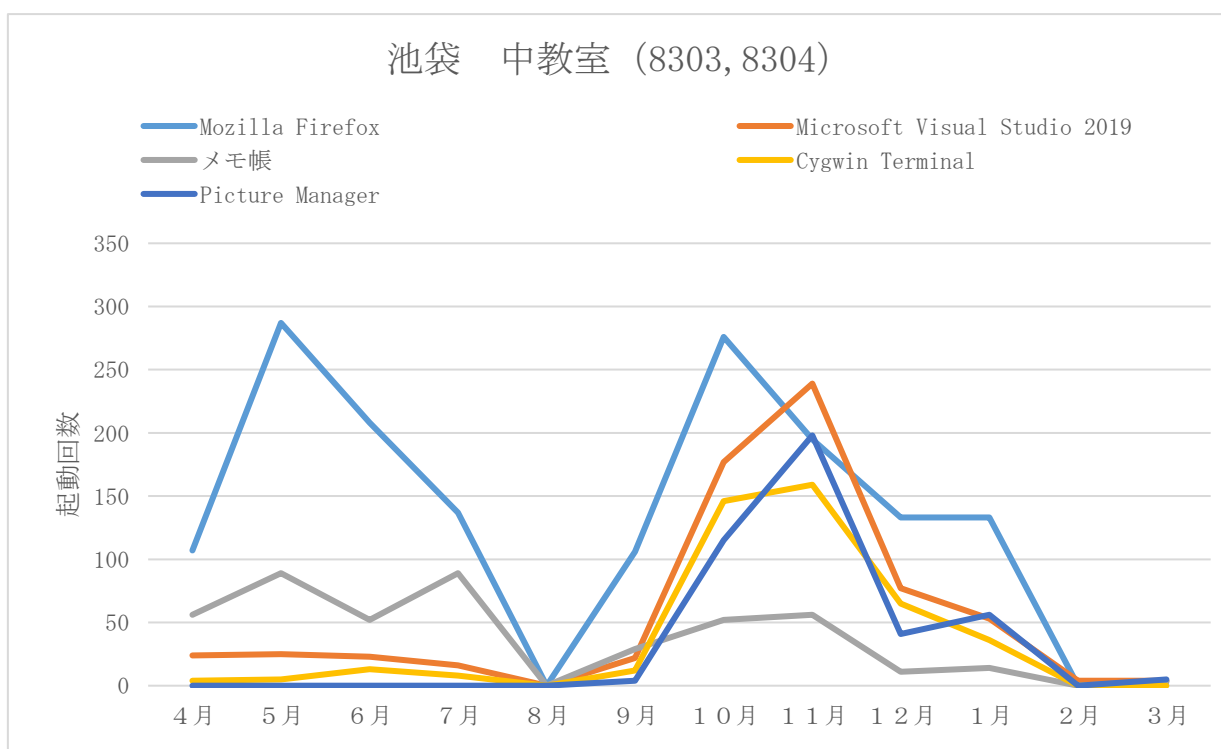


図 30:池袋 中教室 (8303, 8304)

⑥ 新座 Mac 教室 (N822)

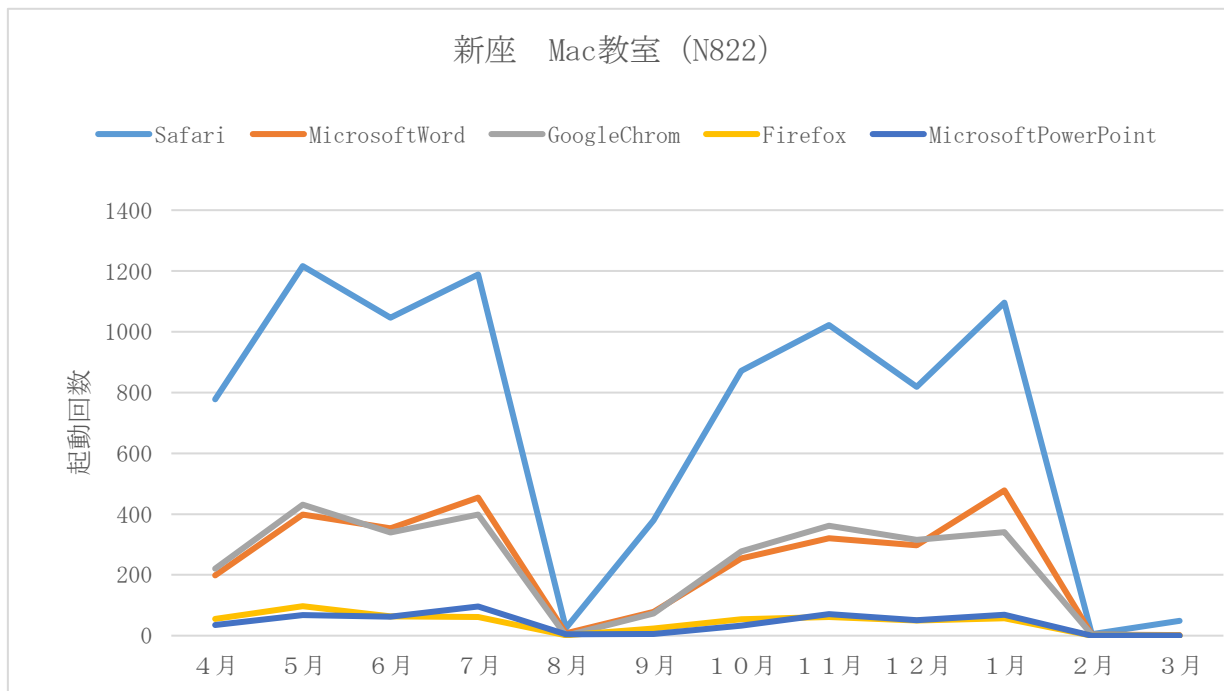


図 31:新座 Mac 教室 (N822)

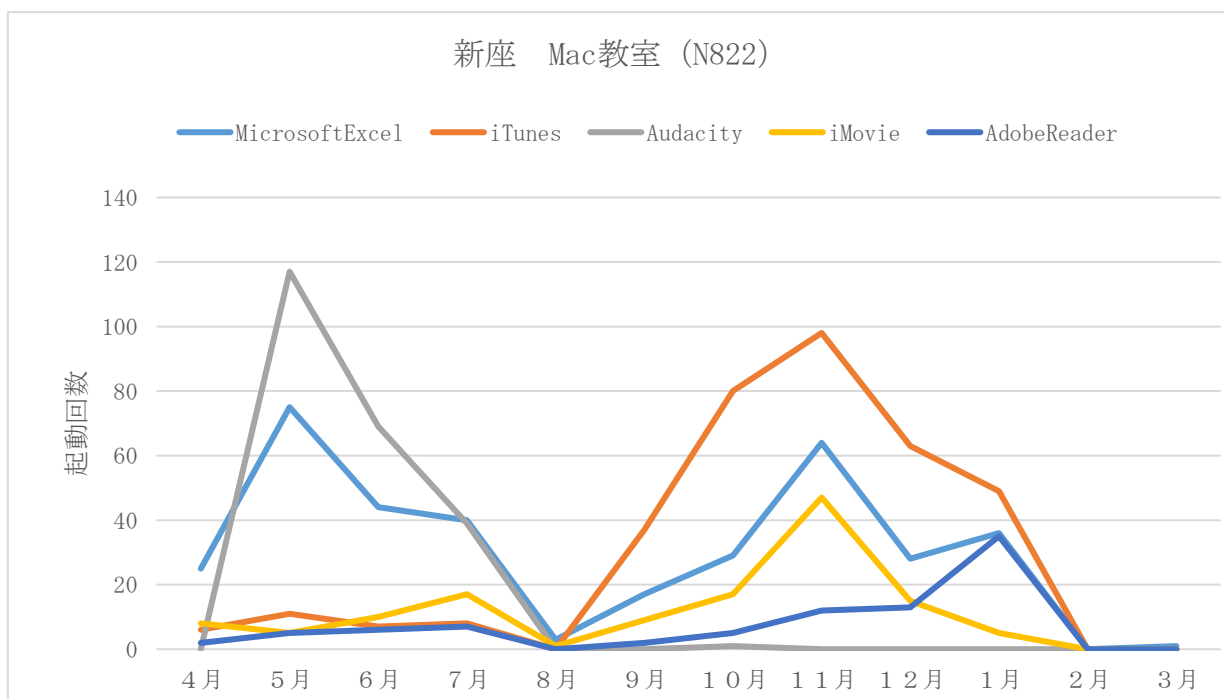


図 32:新座 Mac 教室 (N822)

3. 2019年度のまとめ

WebブラウザのIEサポートも終わるため、2019年秋学期にインターネットショートカットなどをGoogle Chromeで開くよう全体的な設定を行った。しかし、Internet Explorerの利用される回数はまだまだ多く、特に池袋、新座のCALL教室、中教室のInternet Explorerの利用が非常に多いため、設定を見直す箇所があると思われる。

今年度は不要と思われるアプリケーションの削除を行ったことで、アプリの動作確認時間が削減し、PCの空き容量にも多少余裕ができた。また、利用目的の同じアプリケーションは統一化を図った。