

(PC)教卓 PC 利用状況

1. 概要

教卓 PC とは教室、貸出以外に常設された PC を指し、シンクライアントの技術を用い、アプリケーション、セキュリティのメンテナンス性、常時稼働を考慮したシステム設計を行っている。

各キャンパスの教室に配備されている教卓 PC の利用状況については、以下のとおりである。

2. 利用状況

(1). OS 別起動回数年間推移

① 池袋キャンパス

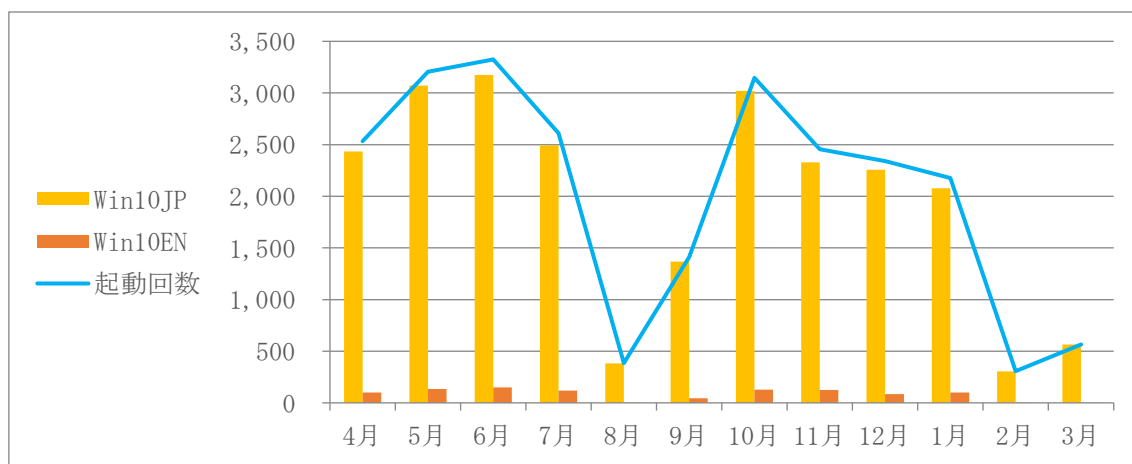


図 1 : OS 別起動回数年間推移 教卓 PC(池袋)

② 新座キャンパス

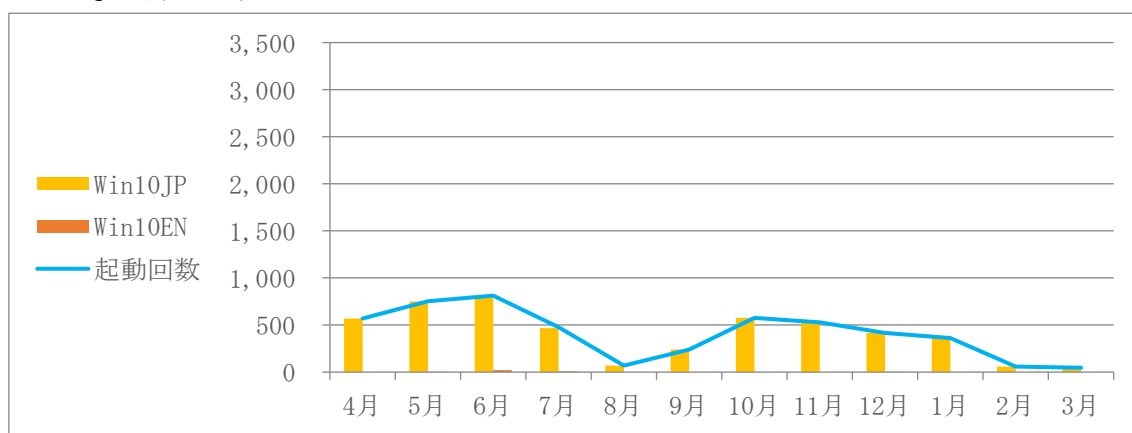


図 2 : OS 別起動回数年間推移 教卓 PC(新座)

(2). キャンパス別平均起動時間年間推移

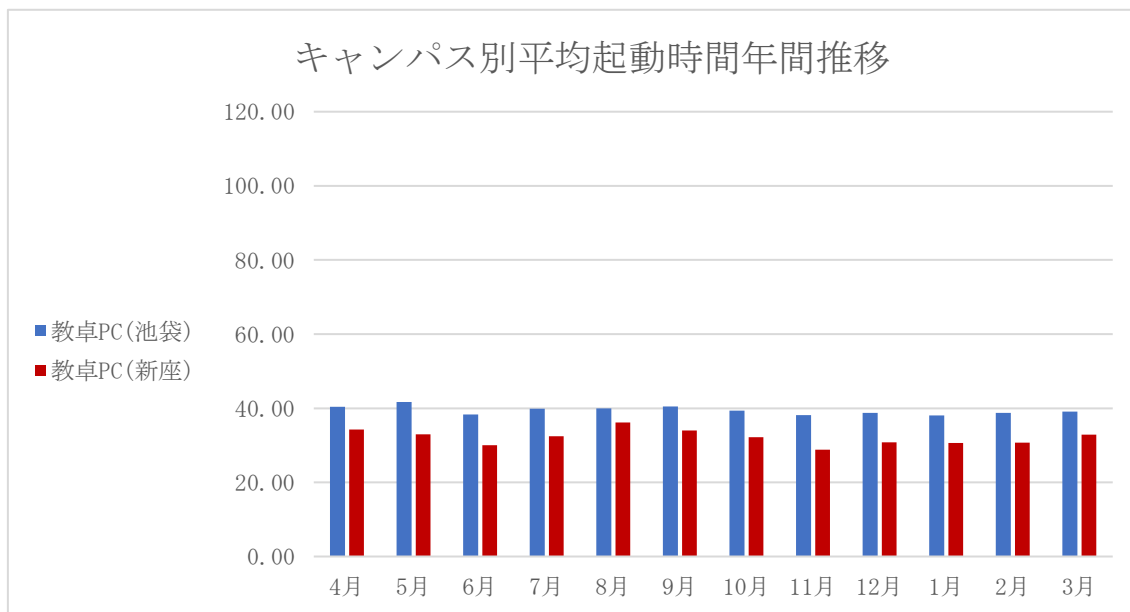


図3: キャンパス別平均起動時間年間推移

3. 2019年度のまとめ

2018年8月より教卓PCはWindows10のOSに移行し一定の期間が経ったが、大きな問題、起動時間の増加はなく安定して稼働している。

今後の課題としては、OSのマイナーバージョンが一般環境と同様に使用できるよう、最新の環境を保ちながらも利用者に適した環境にしていくことが挙げられる。