

(Printer)学内プリンタ利用状況

1. 概要

池袋、新座キャンパスに設置されているプリンタのうち、メディアセンターで管理しているプリンタの運用報告として、年間、月別、ロケーション別の印刷枚数を記載する。

2. 利用状況

2019年度両キャンパスの印刷枚数合計は「5,253,795」枚であった。

以下、2019年度の印刷状況を示す。

(1). キャンパス合計

※WEBプリントは除く (図9参照 : 93,237枚)

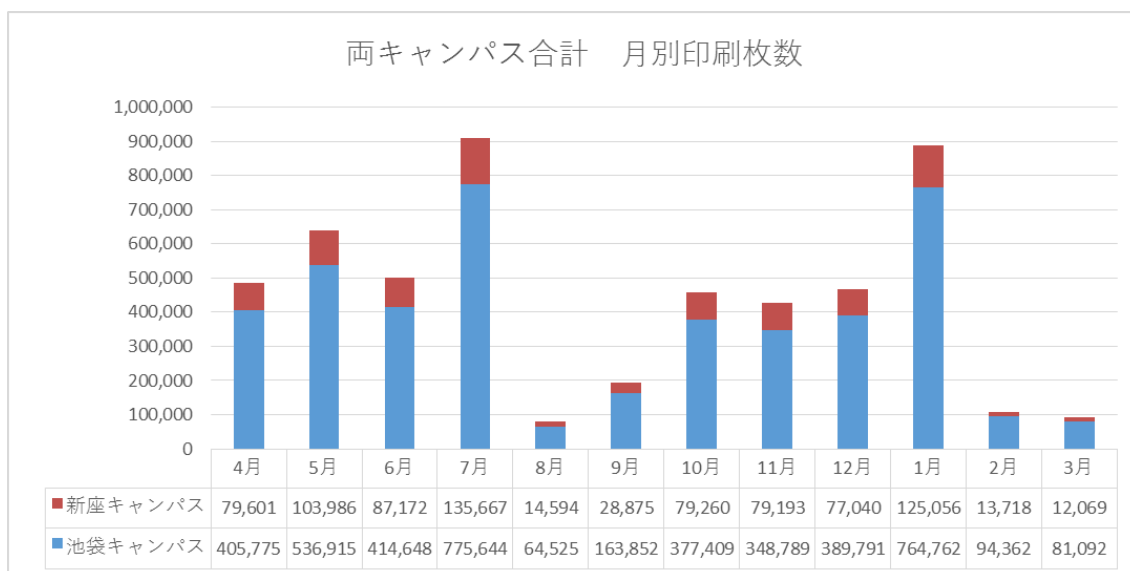


図1：月別印刷枚数（両キャンパス合計）

(2). 池袋キャンパス

① 池袋8号館4F オープンスペース

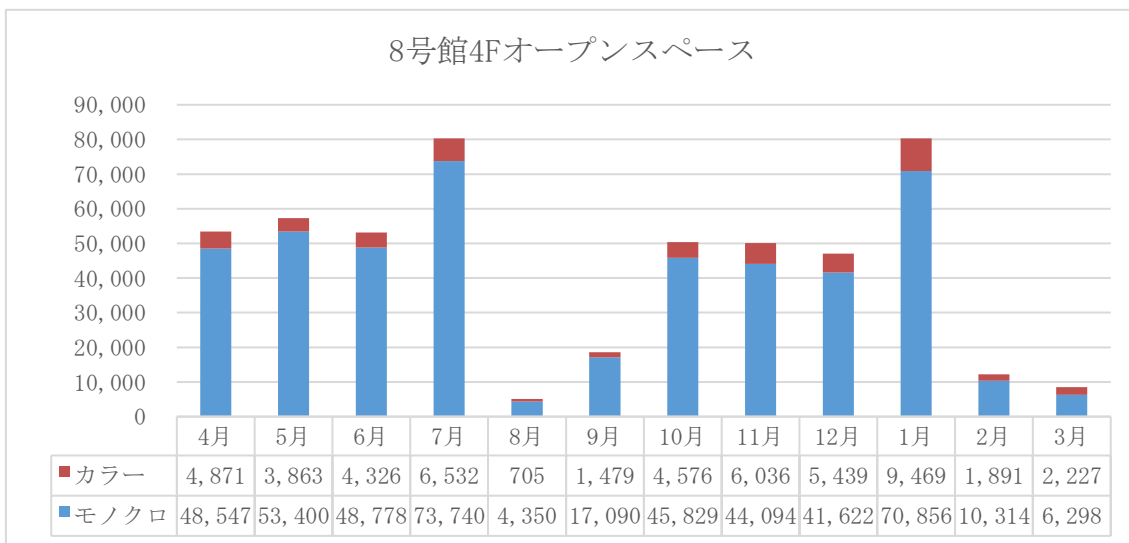


図2：月別印刷枚数（池袋8号館4F オープンスペース）

② 池袋 PC 教室

※PC 教室

8号館3F：8301・8302・8303・8304

8号館4F：8402・8403・8404

8号館5F：8501・8502・8503・8504・8505・8506

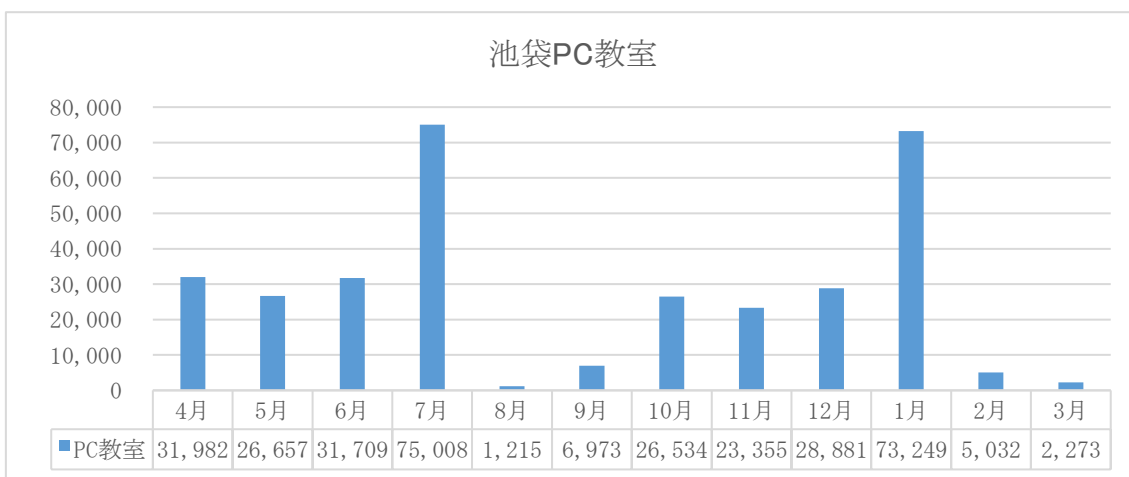


図3：月別印刷枚数（池袋 PC 教室）

③ 池袋キャンパスメーザー・ライブラリー

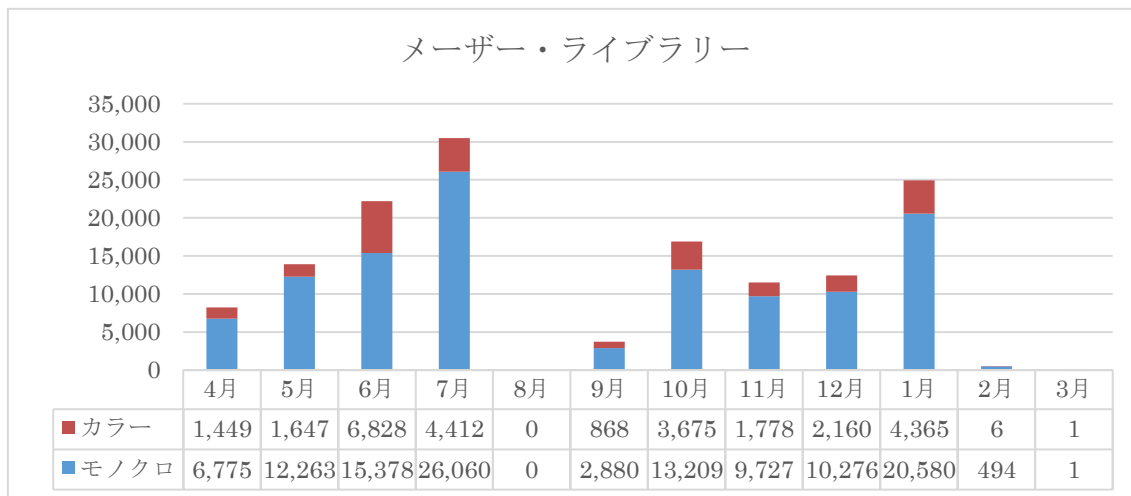


図4：月別印刷枚数（メーザー・ライブラリー）

④ 池袋 図書館

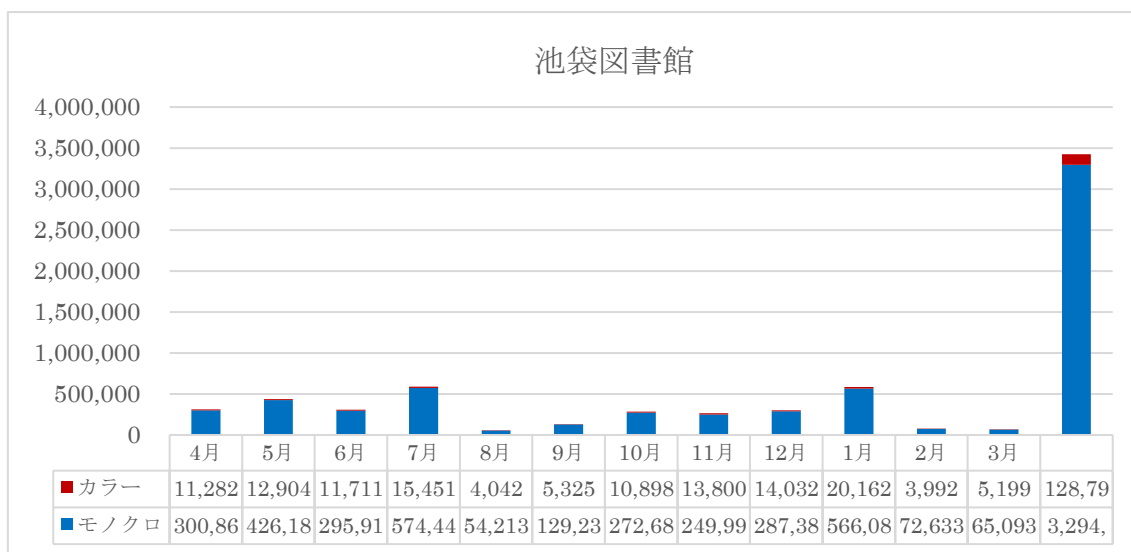


図5：月別印刷枚数（池袋図書館）

(3). 新座キャンパス

① 新座8号館オープンスペース

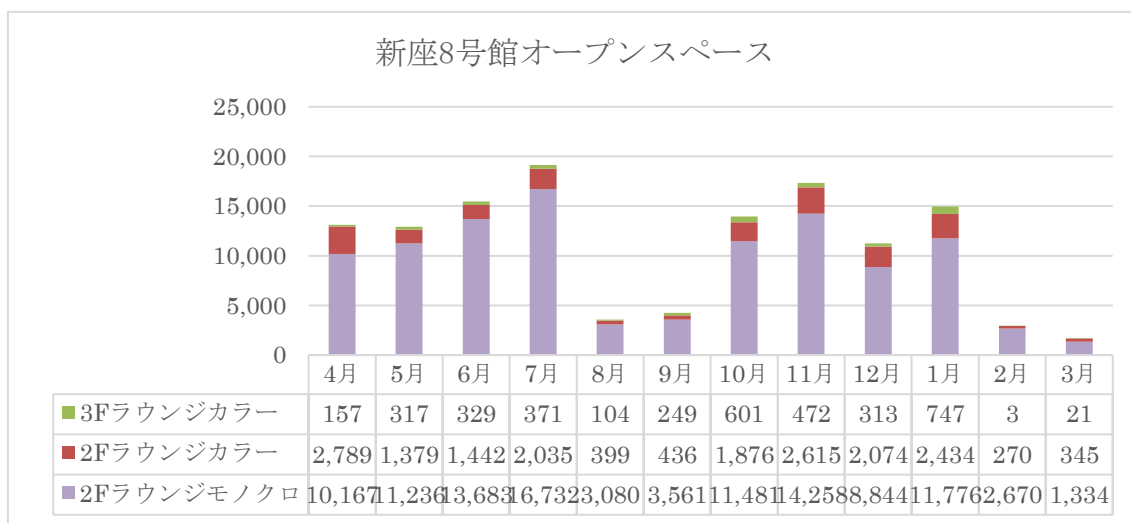


図6：月別印刷枚数（新座8号館オープンスペース）

② 新座PC教室

※PC教室

8号館2F：N821・N822・N823・N824

8号館3F：N831・N832・N833・N834・N835・N836

8号館4F：N841・N849

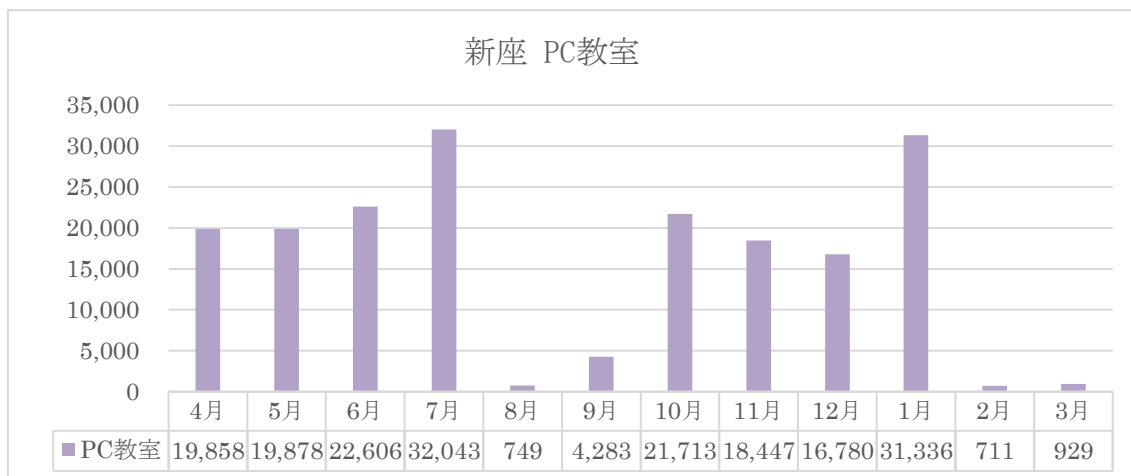


図7：月別印刷枚数（新座PC教室）

③ 新座図書館

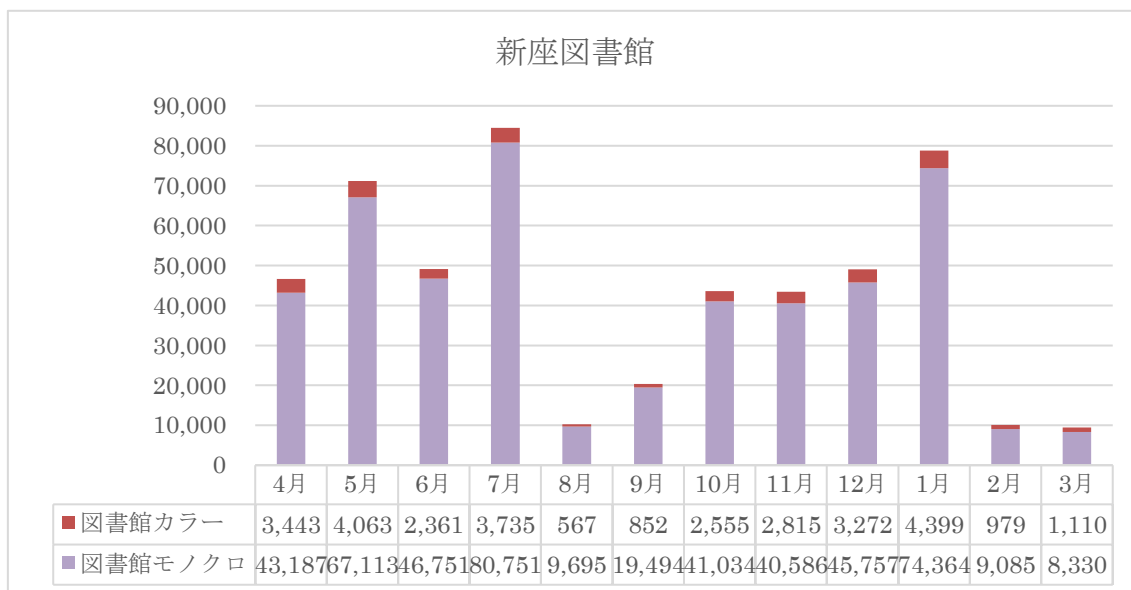


図8：月別印刷枚数（新座図書館）

(4). WEBプリント

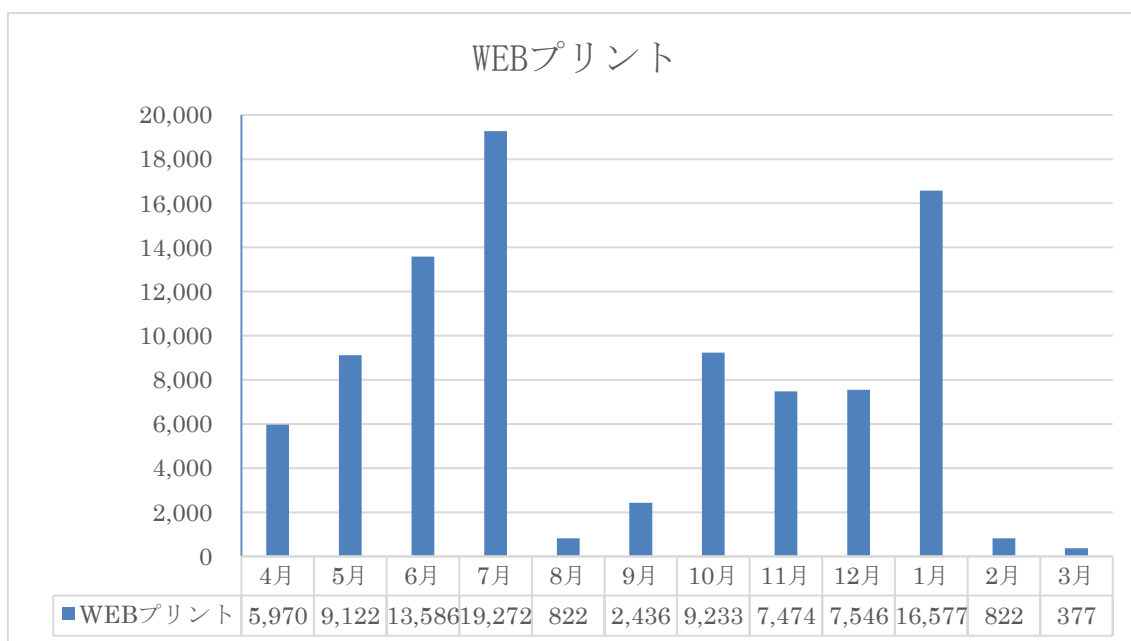


図9：月別印刷枚数（WEBプリント）

3. 2019年度のまとめ

本年度も安定して運用を行ってきたが、池袋にて1件、印刷システムの障害が発生した。障害内容としては、池袋キャンパス全体（PC教室、ラーニングスペース、メーザー、図書館、法務研究科）での印刷システム（PaperCut）が利用不可になり、約4時間印刷ができない状態となった。原因として①仮想マシンのスナップショット処理を多重実行したためリソース不足が生じ PaperCut が応答不可となったこと、②仮想マシン上の PaperCut と印刷指示端末の接続に問題が生じ、認証ができなくなったことが考えられる。上記要因の対策として、今後、①仮想マシンのスナップショット取得は1台ずつ行う、②スナップショットの削除はサーバを停止した状態で実行することを徹底した。

2018年度と比較し、両キャンパスの合計印刷枚数は「430,374枚」削減された。2017年度（6,308,603枚）から100万枚以上削減されていることになる。2020年度は新型コロナウイルス感染症に伴い、学内及び図書館への入構が一時期制限された影響で、PC及びプリンタの利用、印刷枚数も大幅に減少するものと予測される。

2020年夏には池袋、新座図書館カラープリンタの更新を予定しており、印刷枚数が増加する月でも安定したサービスの提供ができるよう今後も努めていく。