

パソコン教室利用状況報告書

1. 概要

各キャンパスのパソコン教室と CALL 教室に配備されている PC について、運用状況と障害発生状況については以下のとおりである。

2020 年度は、入構規制、PC 教室の座席利用制限などもあり、利用者は僅かであった。取得された情報からも教室の利用数、PC ログイン数、アプリの利用数もとても少なく、例年のようなパターン（学期末に利用が急増し、休み中はほぼ利用がない状態）ではない特異な利用状況となった。

秋期に規制を一部緩和し、PC の利用を予約制＋時間制として PC 教室の開放を行った。

2. パソコン教室の運用状況

(1). OS 別起動回数年間推移(教室別グラフ)

① 池袋 PC 教室 (8301, 8302, 8402, 8403, 8404)

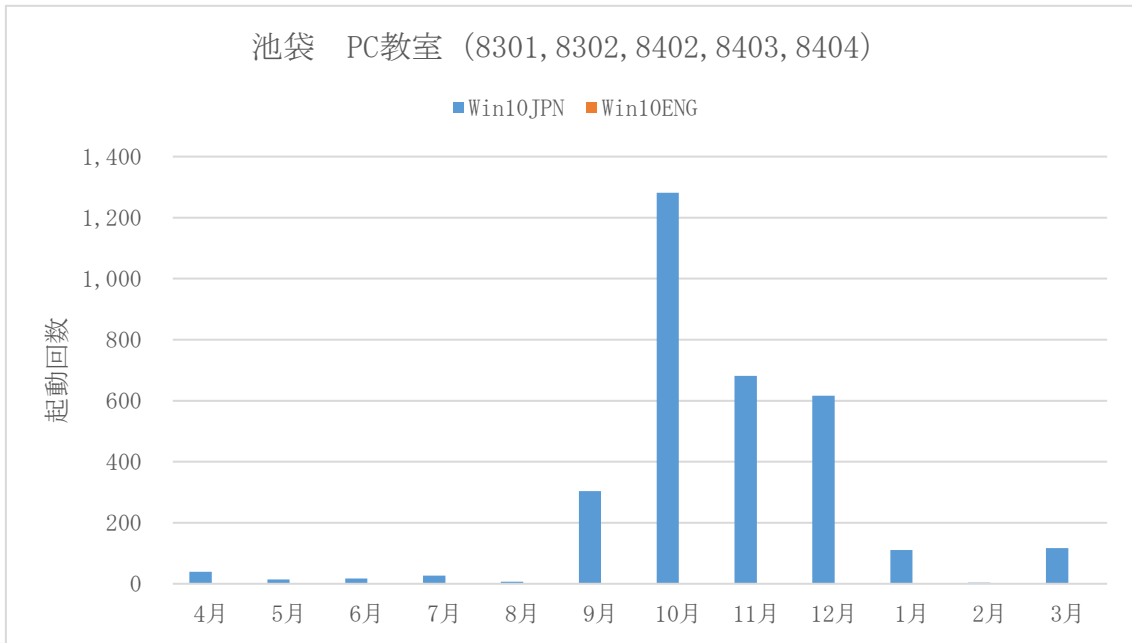


図 1 :池袋 PC 教室 (8301, 8302, 8402, 8403, 8404)

② 新座 PC 教室 (N820, 823)

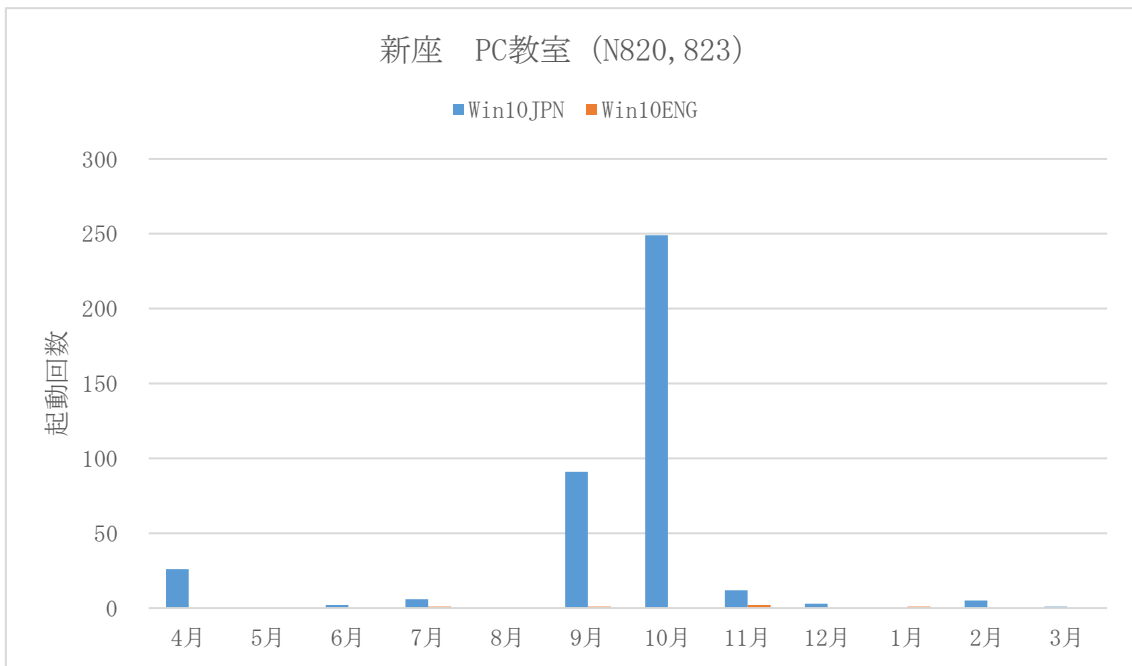


図 2 :新座 PC 教室 (N820, 823)

③ 池袋 CALL 教室 (8501～8506)

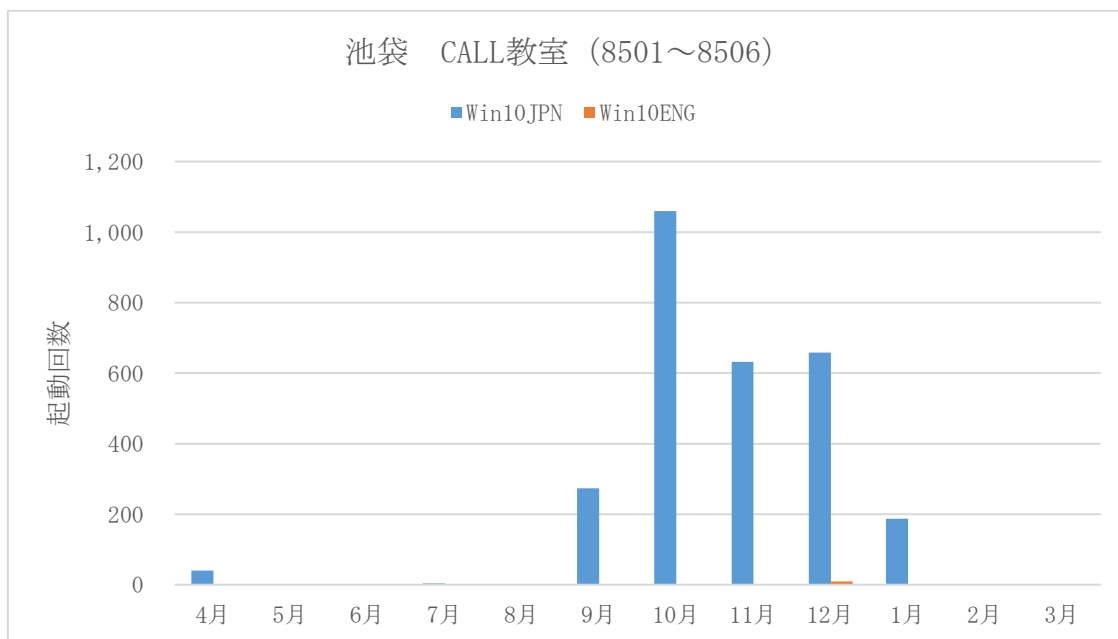


図3:池袋 CALL 教室 (8501～8506)

④ 新座 CALL 教室 (N831～N836)

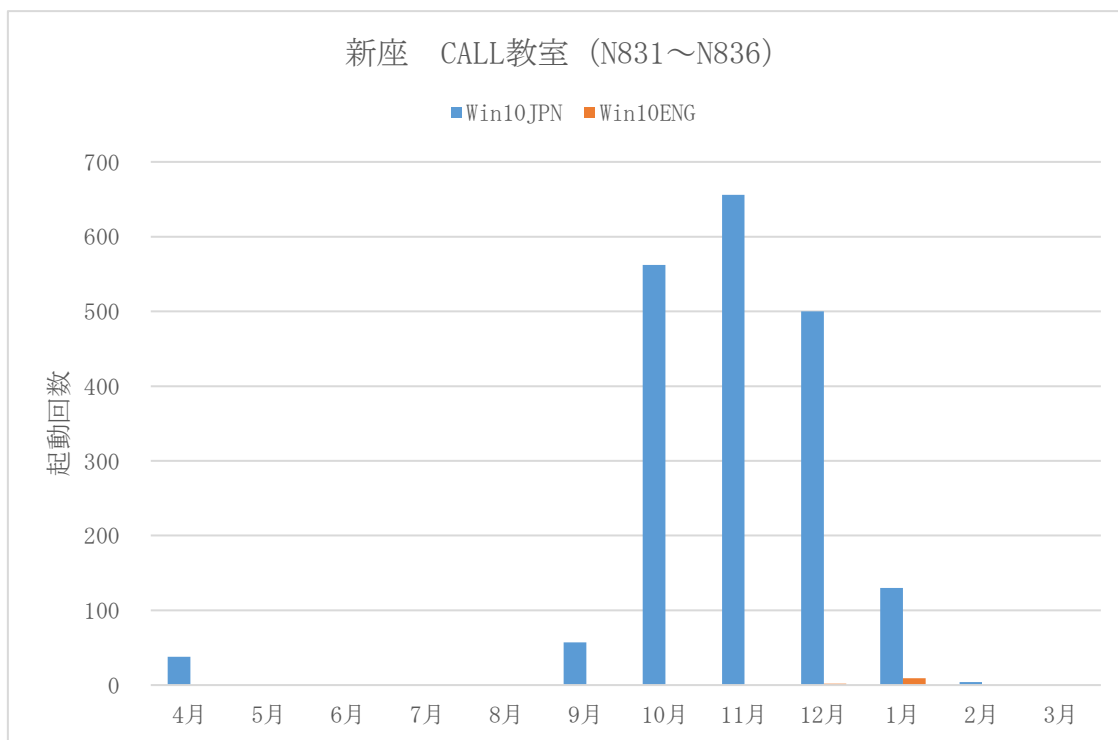


図4:新座 CALL 教室 (N831～N836)

⑤ 池袋 中教室 (8303, 8304)

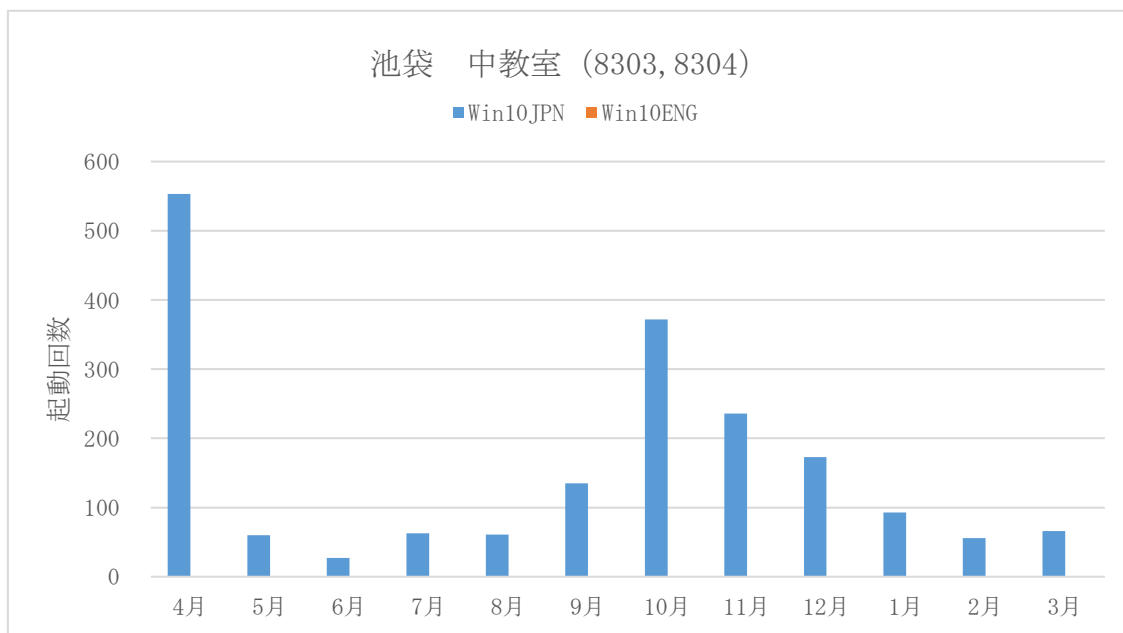


図5:池袋 中教室 (8303, 8304)

⑥ 新座 Mac 教室 (N822)

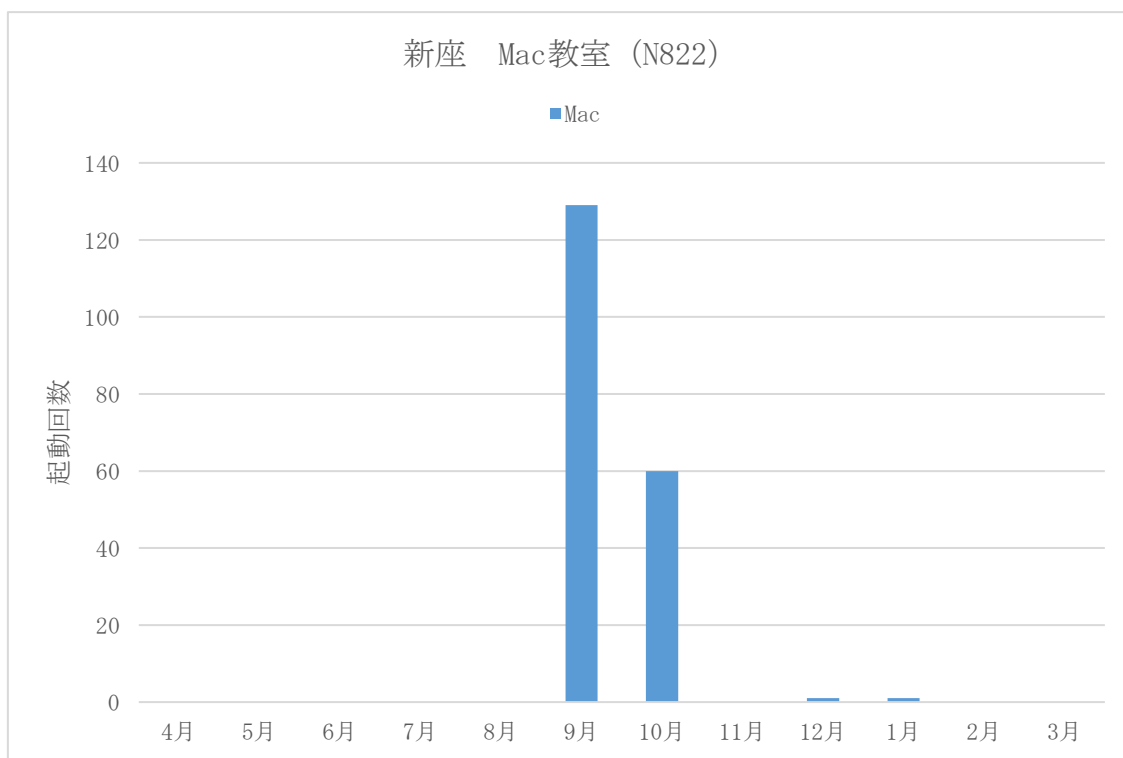


図6:新座 Mac 教室 (N822)

(2). 月間利用者数推移 (教室種別延べログイン回数)

① 池袋 PC 教室 (8301, 8302, 8402, 8403, 8404)

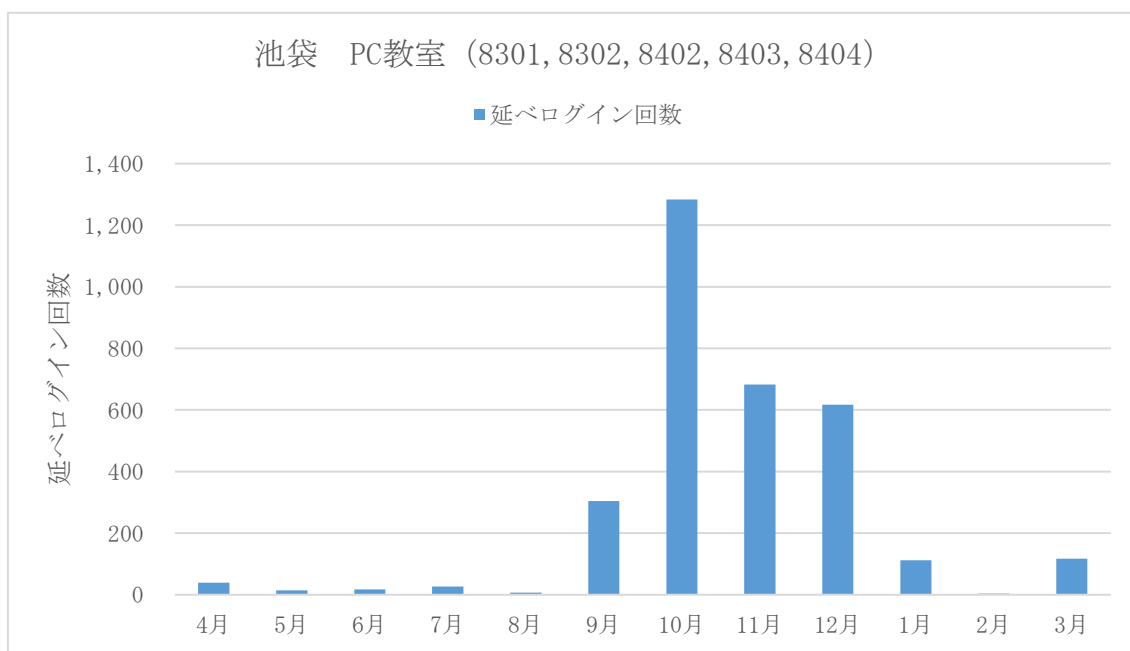


図 7 : 池袋 PC 教室 (8301, 8302, 8402, 8403, 8404)

② 新座 PC 教室 (N820, 823)

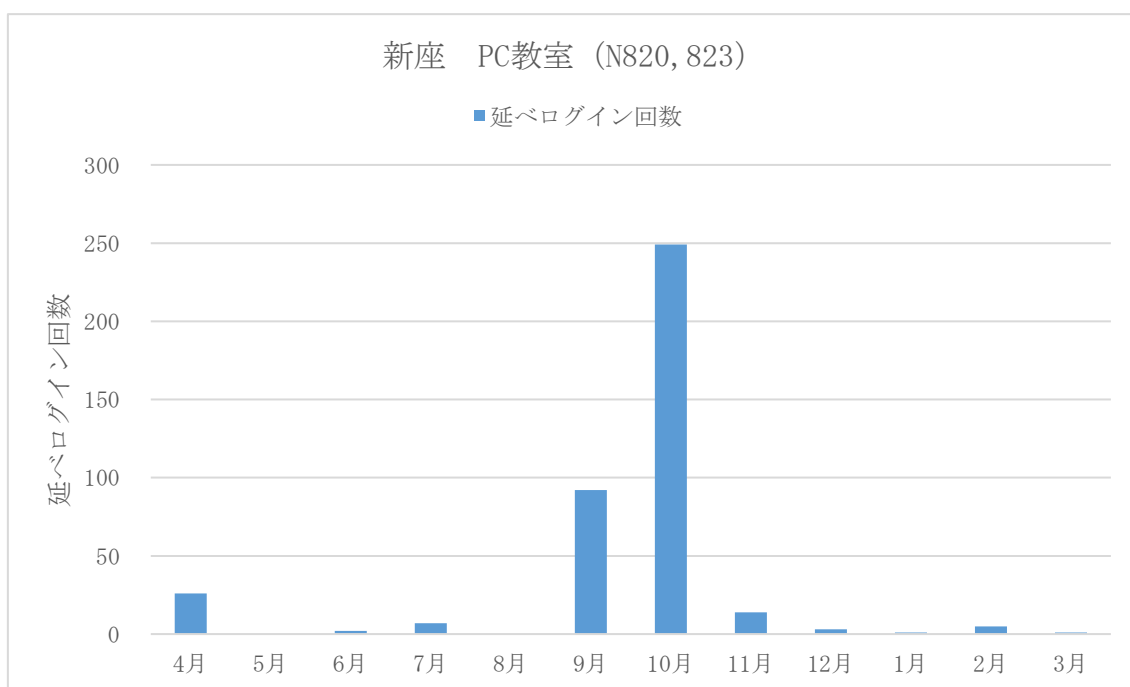


図 8 : 新座 PC 教室 (N820, 823)

③ 池袋 CALL 教室 (8501～8506)

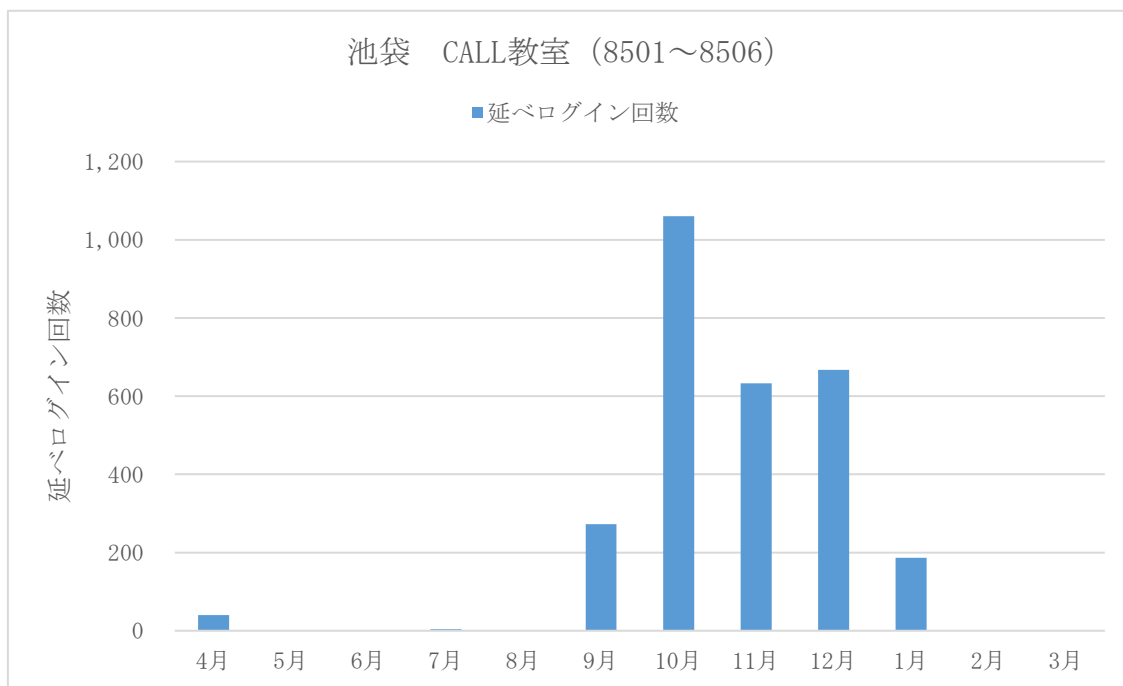


図9:池袋 CALL 教室 (8501～8506)

④ 新座 CALL 教室 (N831～N836)

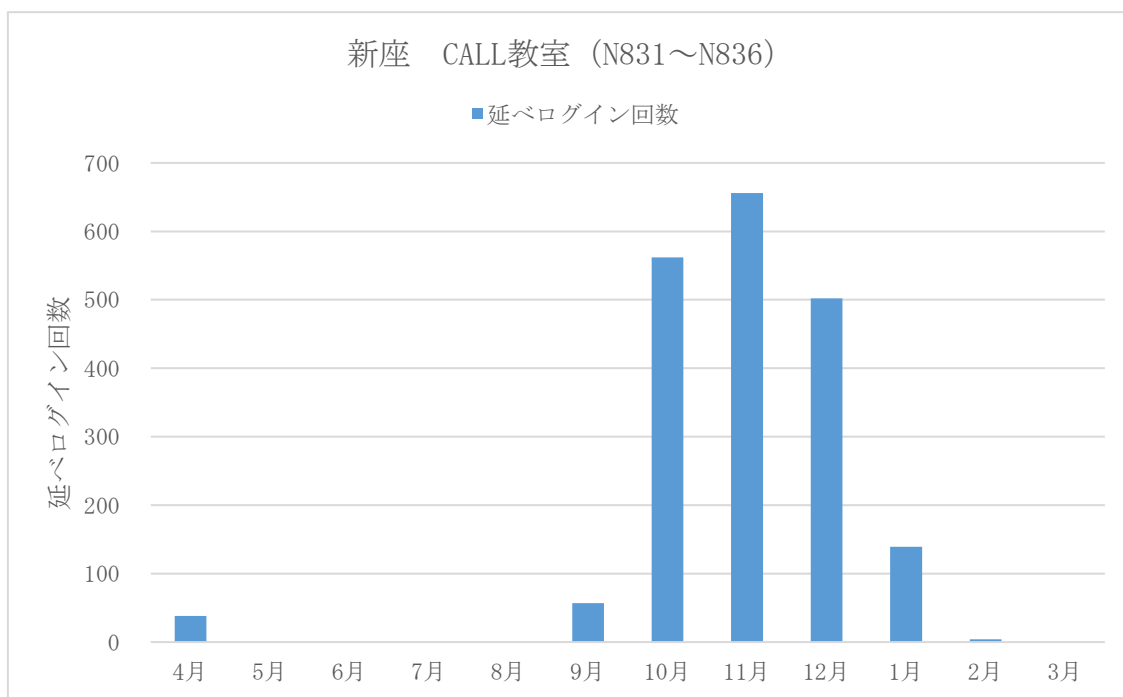


図10:新座 CALL 教室 (N831～N836)

⑤ 池袋 中教室 (8303, 8304)

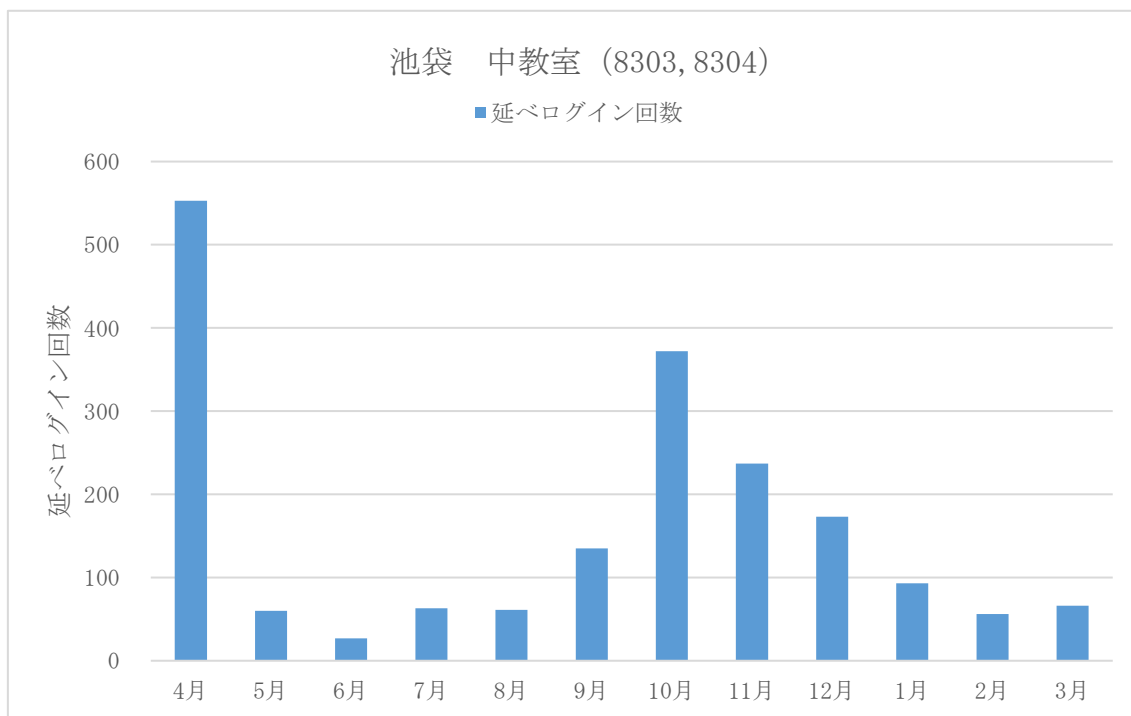


図 11:池袋 中教室 (8303, 8304)

⑥ 新座 Mac 教室 (N822)

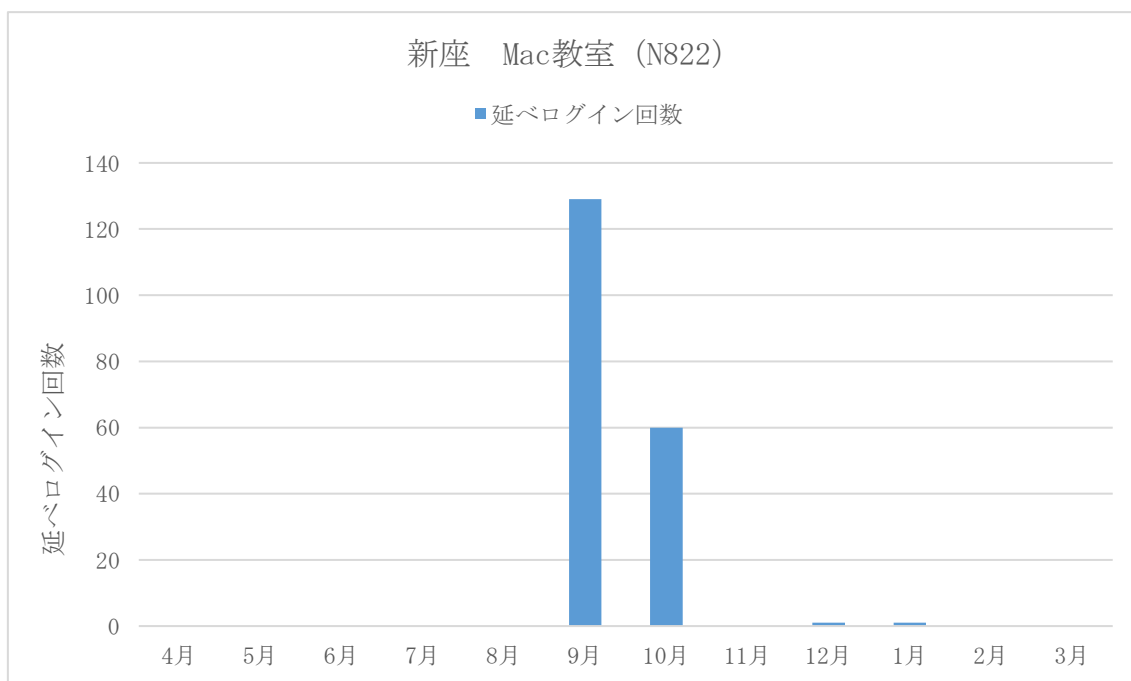


図 12:新座 Mac 教室 (N822)

(3). 起動遅延回数年間推移(教室別グラフ)

電源ボタンを押してログイン画面の表示まで+ログイン操作からデスクトップが表示されるまでの時間を計測します。“電源を押す～デスクトップ表示の時間”で180 or 150秒の閾値を超えたものを遅延として、“遅延回数”に+1カウントします。

① 池袋 PC 教室 (8301, 8302, 8402, 8403, 8404)

閾値 180 秒でカウント

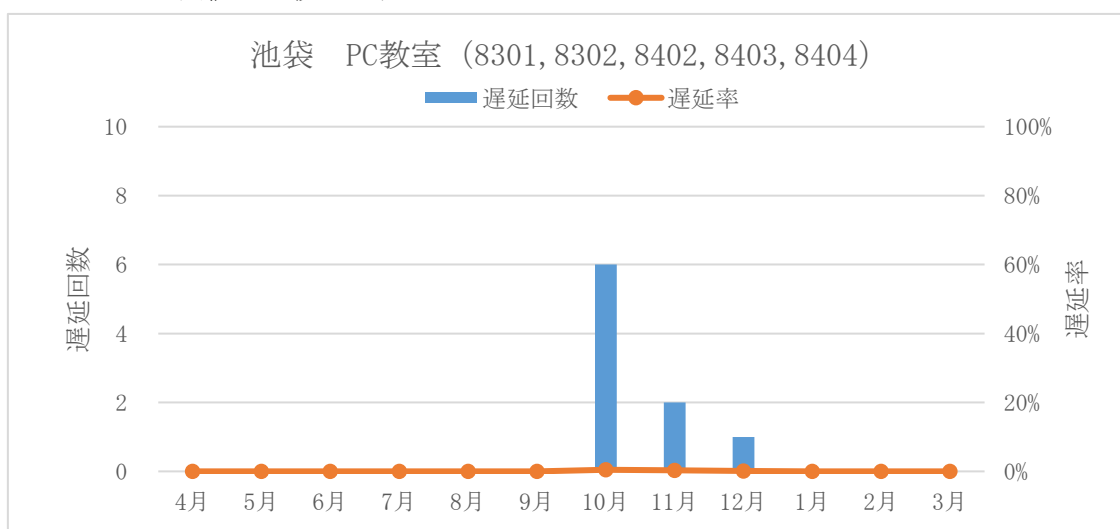


図 13:池袋 PC 教室 (8301, 8302, 8402, 8403, 8404)

② 新座 PC 教室 (N820, 823)

閾値 180 秒でカウント

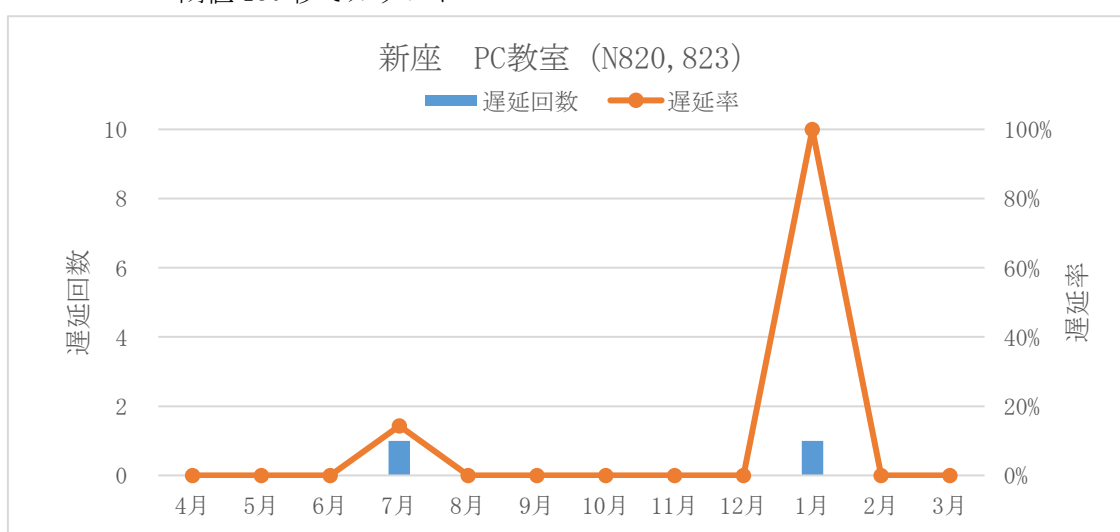


図 14:新座 PC 教室 (N820, 823)

③ 池袋 CALL 教室 (8501～8506)

閾値 180 秒でカウント

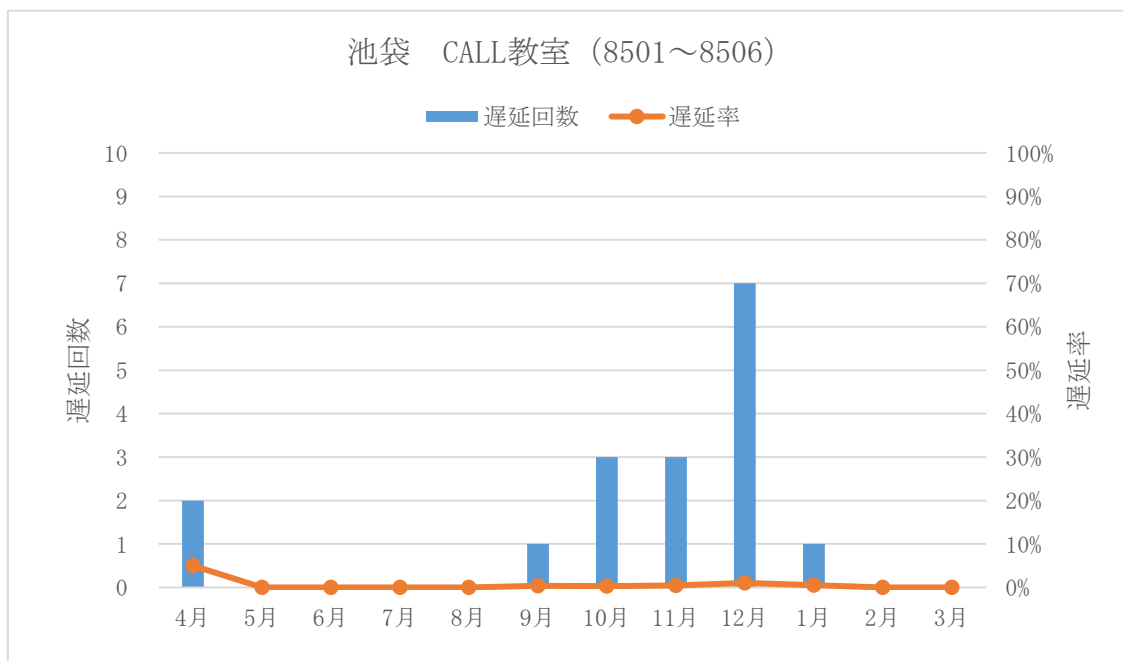


図 15:池袋 CALL 教室 (8501～8506)

④ 新座 CALL 教室 (N831～N836)

閾値 180 秒でカウント

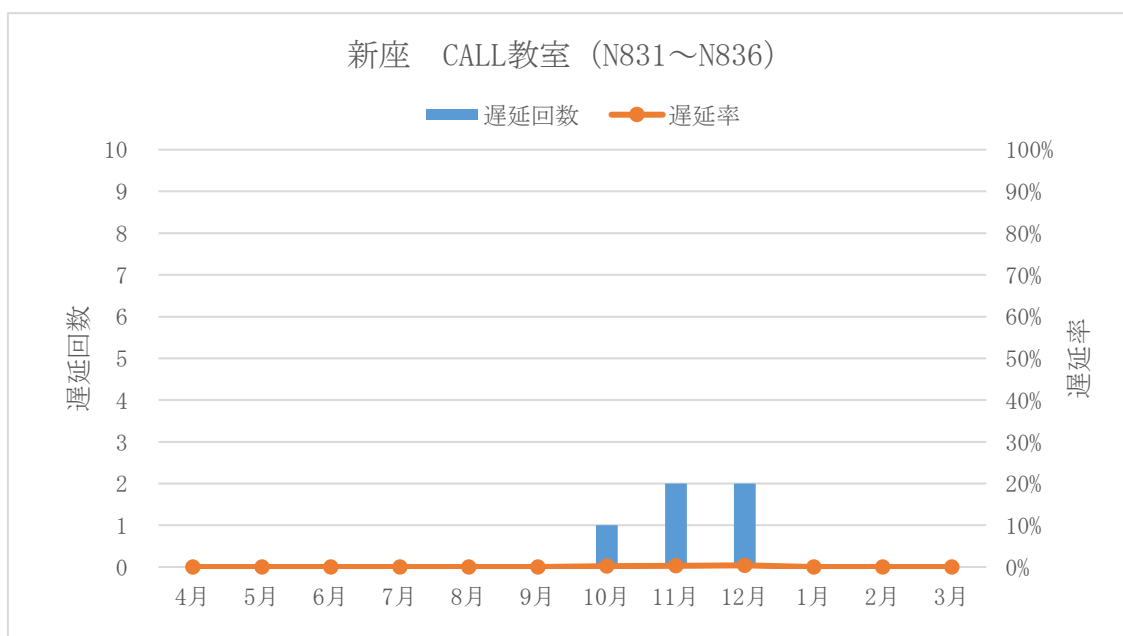


図 16:新座 CALL 教室 (N831～N836)

⑤ 池袋 中教室 (8303, 8304)

閾値 150 秒でカウント



図 17:池袋 中教室 (8303, 8304)

⑥ 新座 Mac 教室 (N822)

2018年9月にシステム更新を行い、遅延データが取得できないものとなったため、図表等掲載はありません。

(4). 各教室の Web ブラウザ利用状況

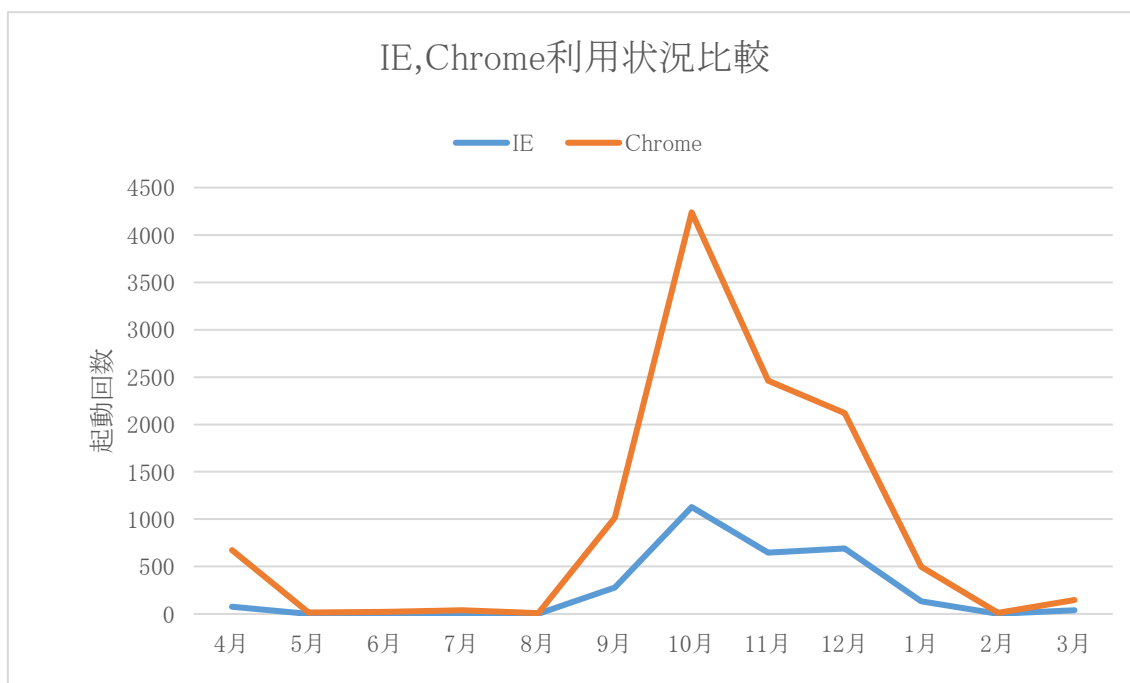


図 18: IE, Chrome 利用状況比較

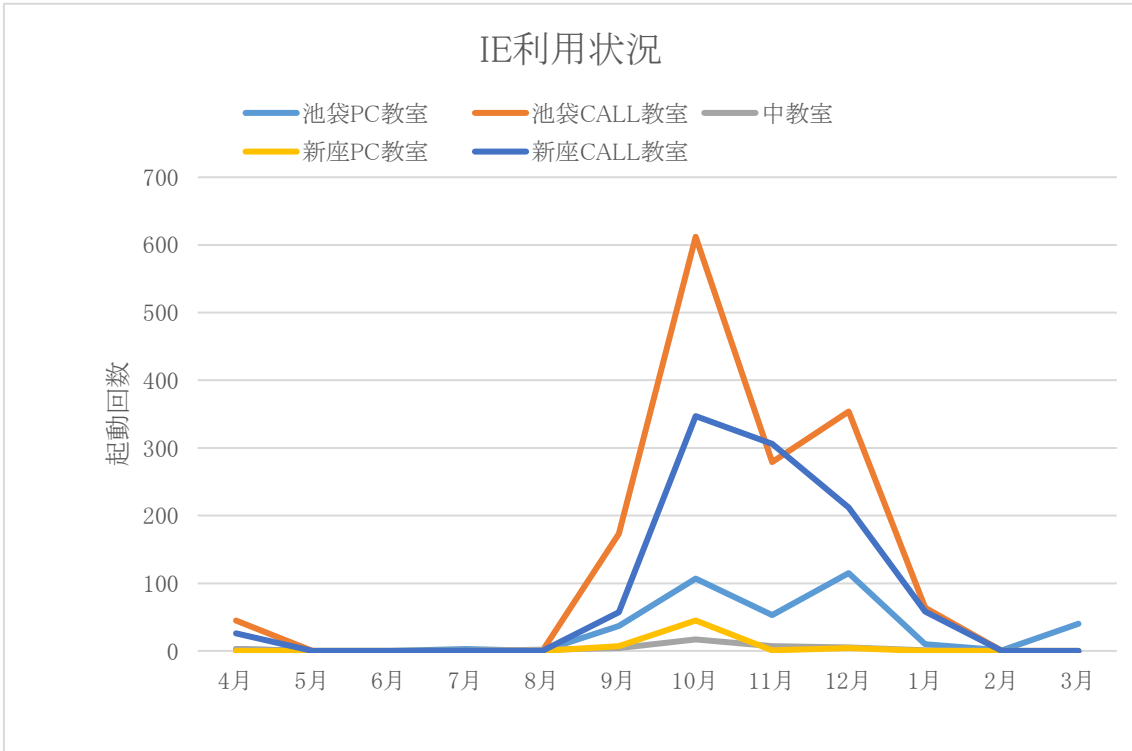


図 19: IE 利用状況

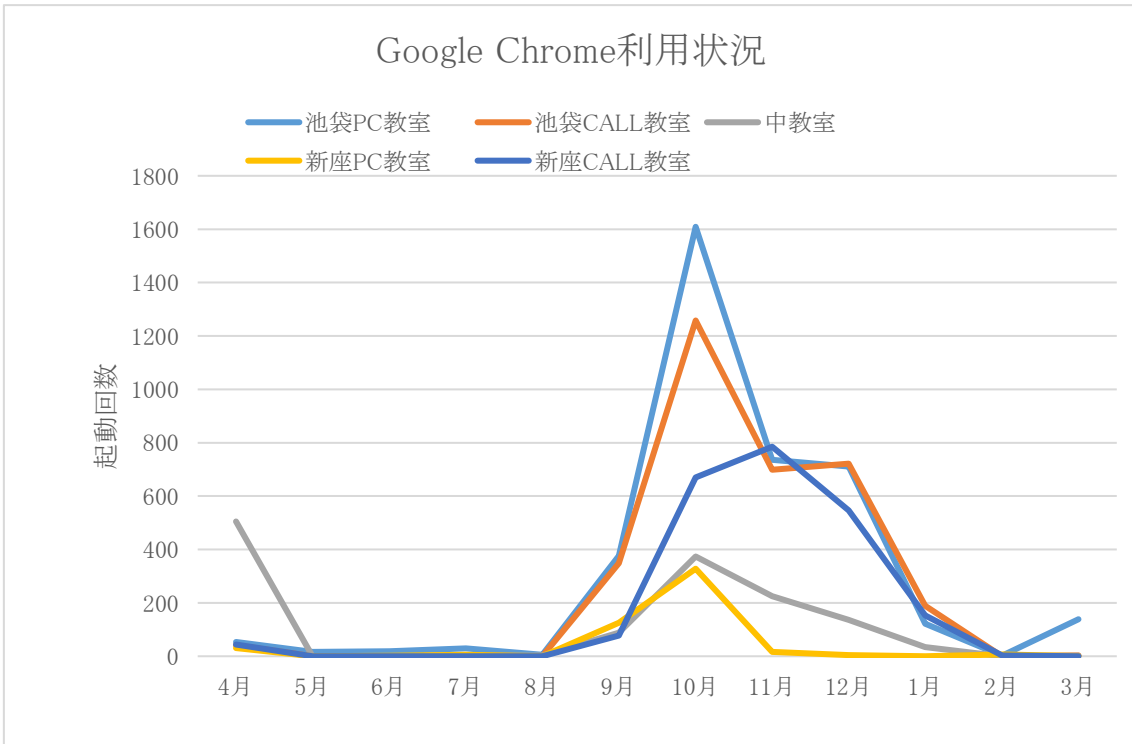


図 20: Google Chrome 利用状況

(5). 利用場所別 Zoom 利用状況

2020 年度はアプリケーションでは、Zoom が一番利用された。利用数が非常に多いため他の図表として表記する。

① Zoom 利用状況 PC 教室

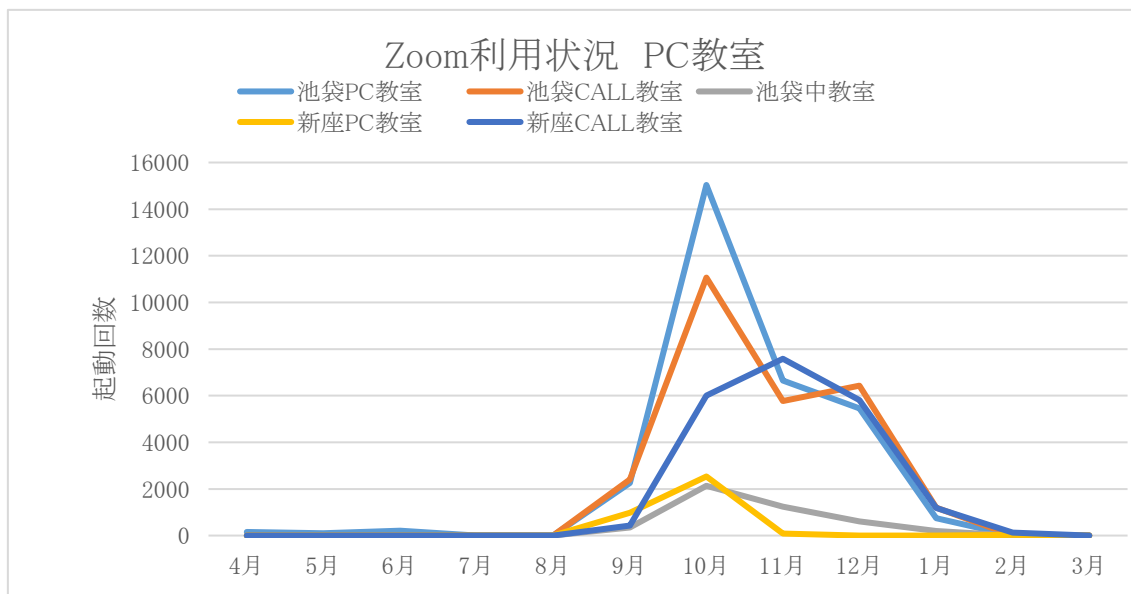


図 21: Zoom 利用状況 PC 教室

② Zoom 利用状況 教卓・演習室・LS

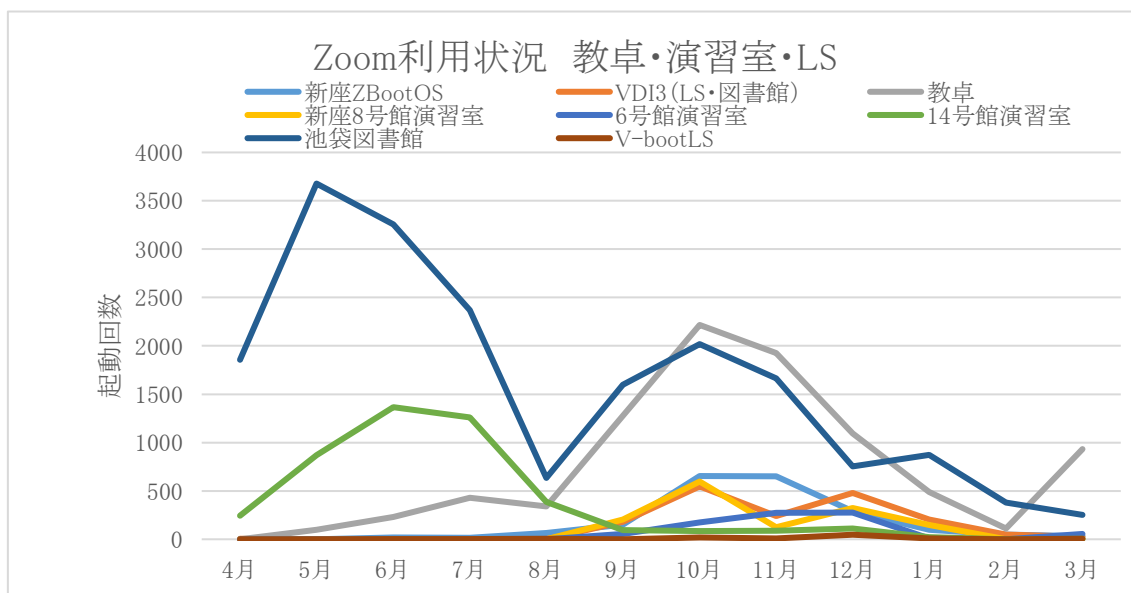


図 22: Zoom 利用状況 教卓・演習室・LS

(6). アプリケーション利用状況

起動回数上位 10 位までのアプリを記載します。上位 5 位までは起動回数が非常に多いため 1～5 位と 6～10 位で分けて掲載します。

① 池袋 PC 教室 (8301, 8302, 8402, 8403, 8404)

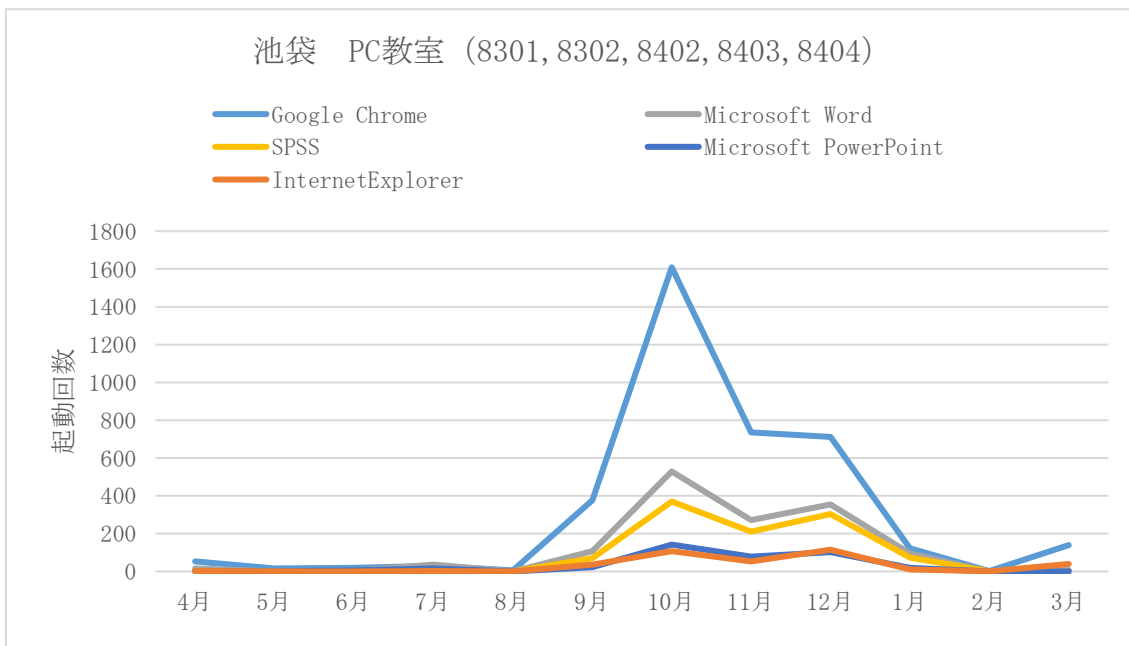


図 23:池袋 PC 教室 (8301, 8302, 8402, 8403, 8404)

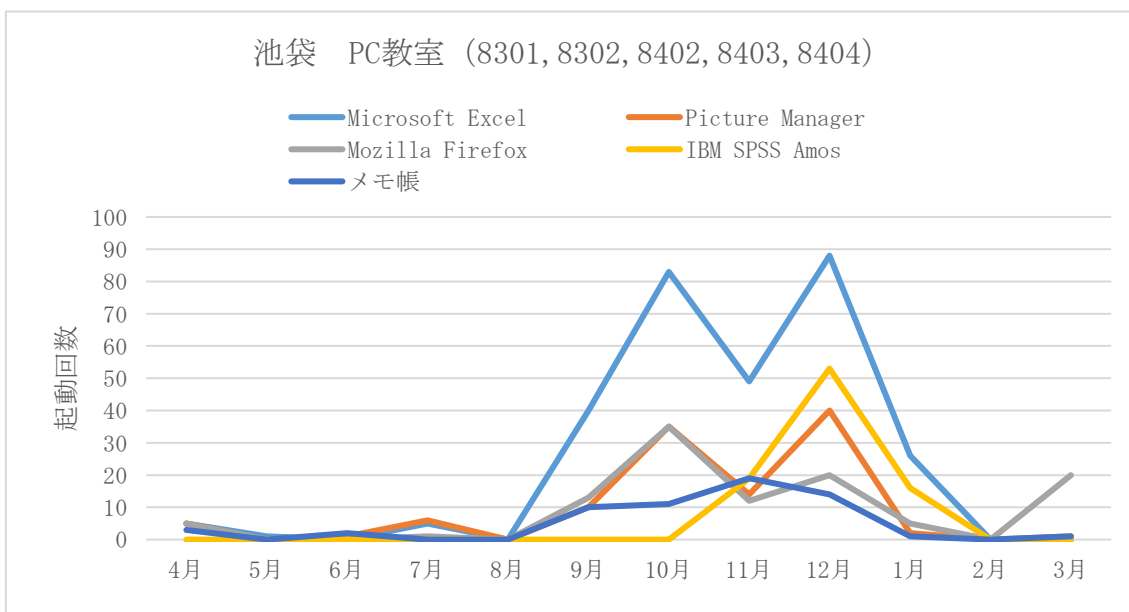


図 24:池袋 PC 教室 (8301, 8302, 8402, 8403, 8404)

② 新座 PC 教室 (N820, 823)

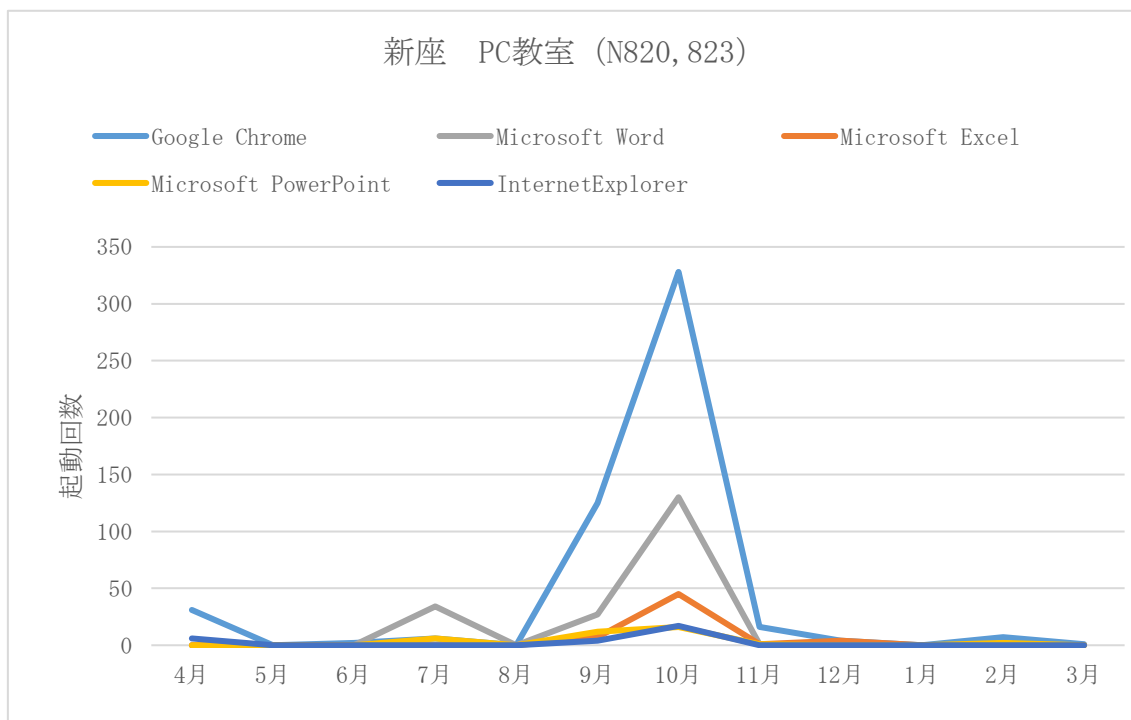


図 25:新座 PC 教室 (N820, 823)

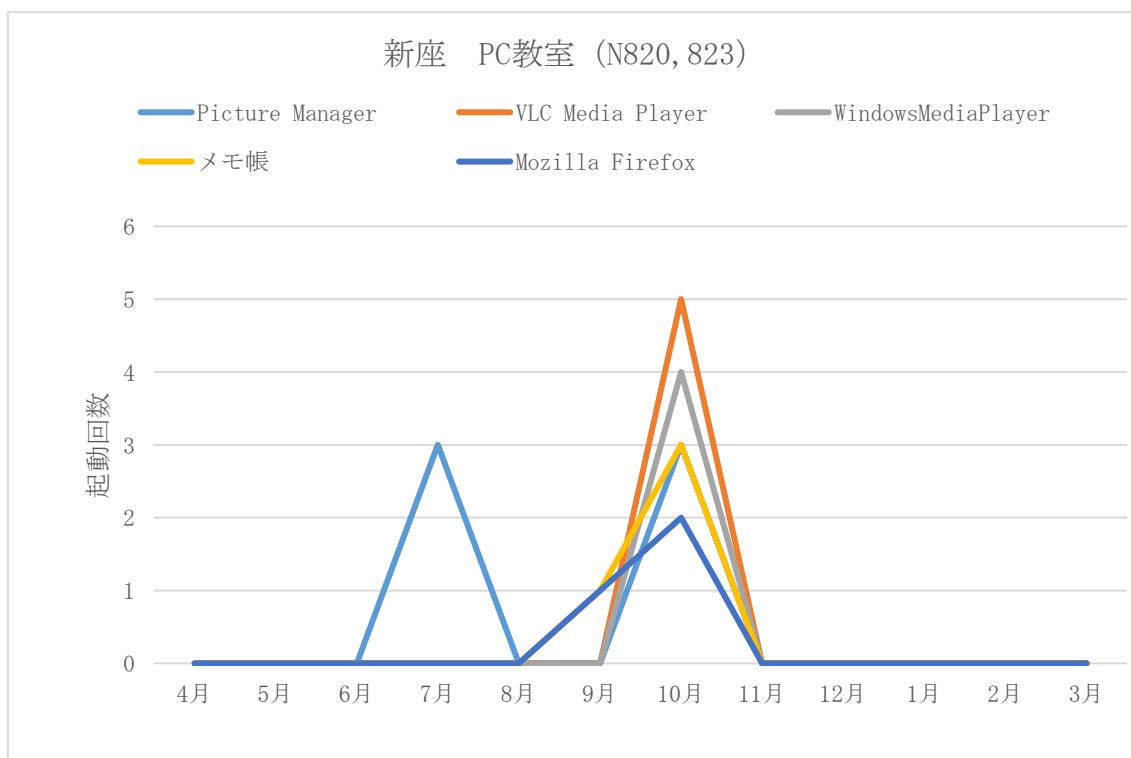


図 26:新座 PC 教室 (N820, 823)

③ 池袋 CALL 教室 (8501~8506)

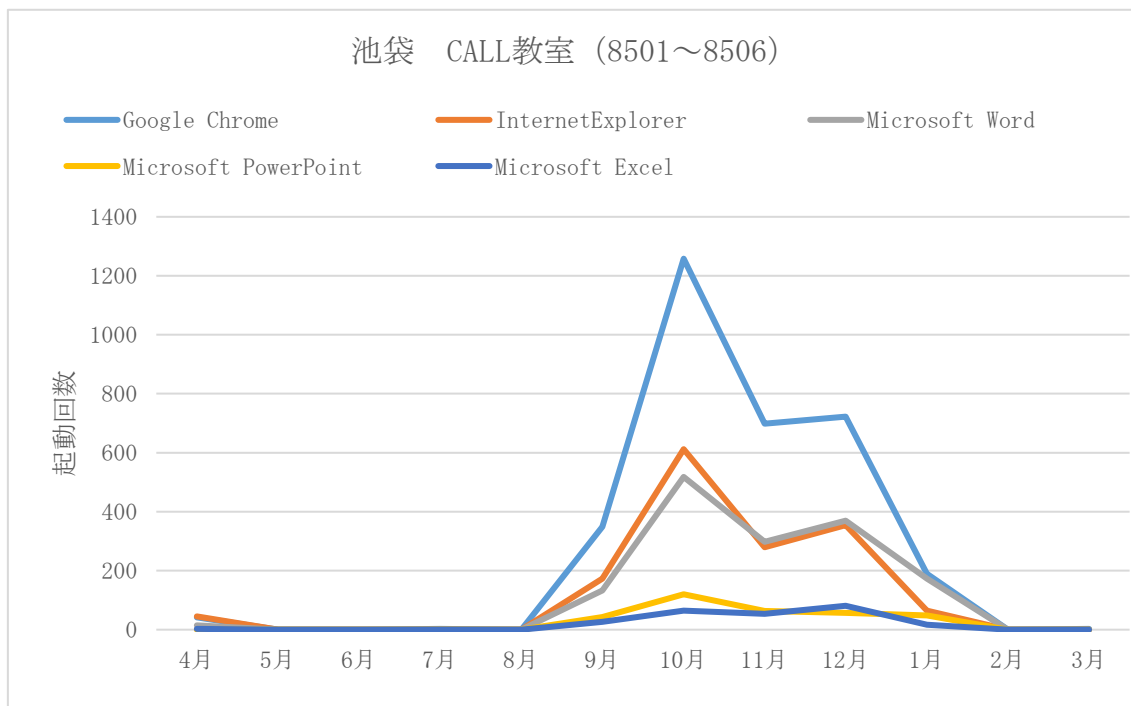


図 27:池袋 CALL 教室 (8501~8506)

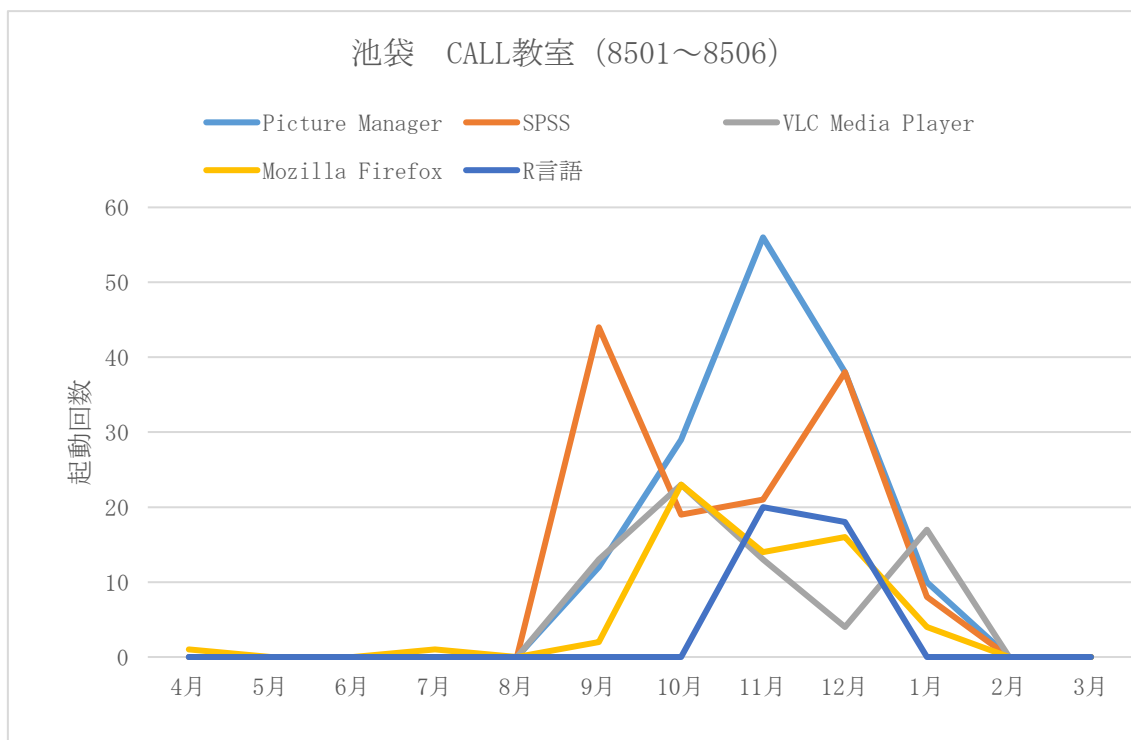


図 28:池袋 CALL 教室 (8501~8506)

④ 新座 CALL 教室 (N831~N836)

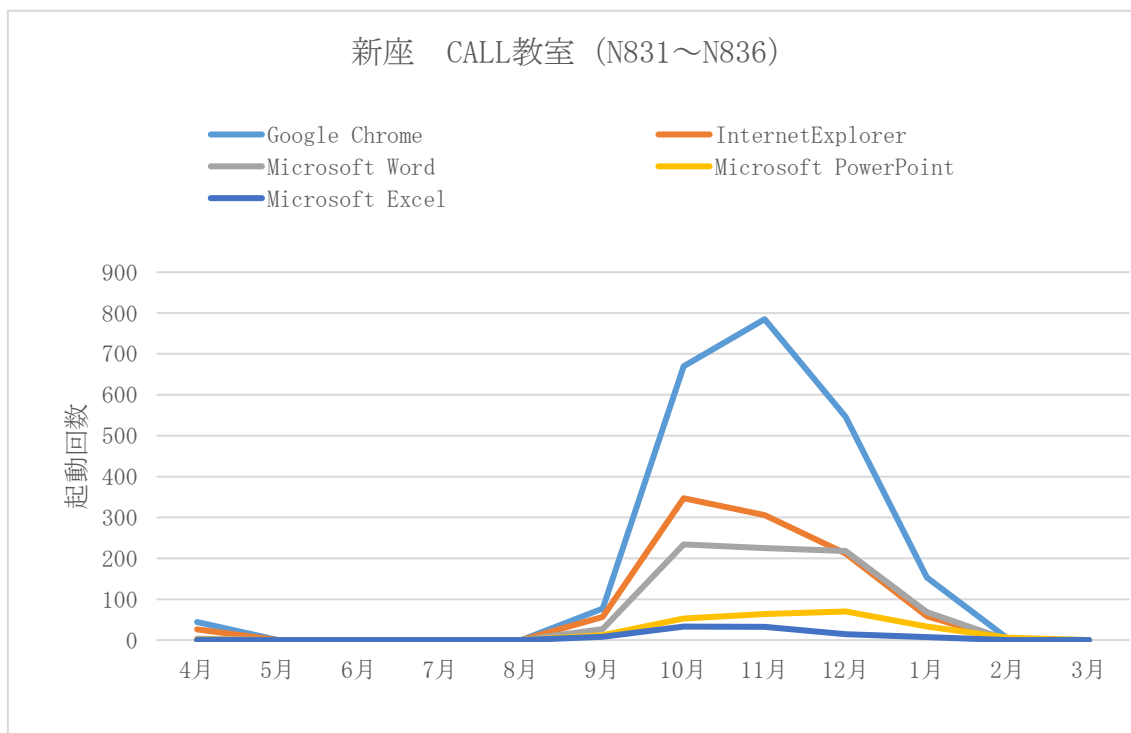


図 29:新座 CALL 教室 (N831~N836)

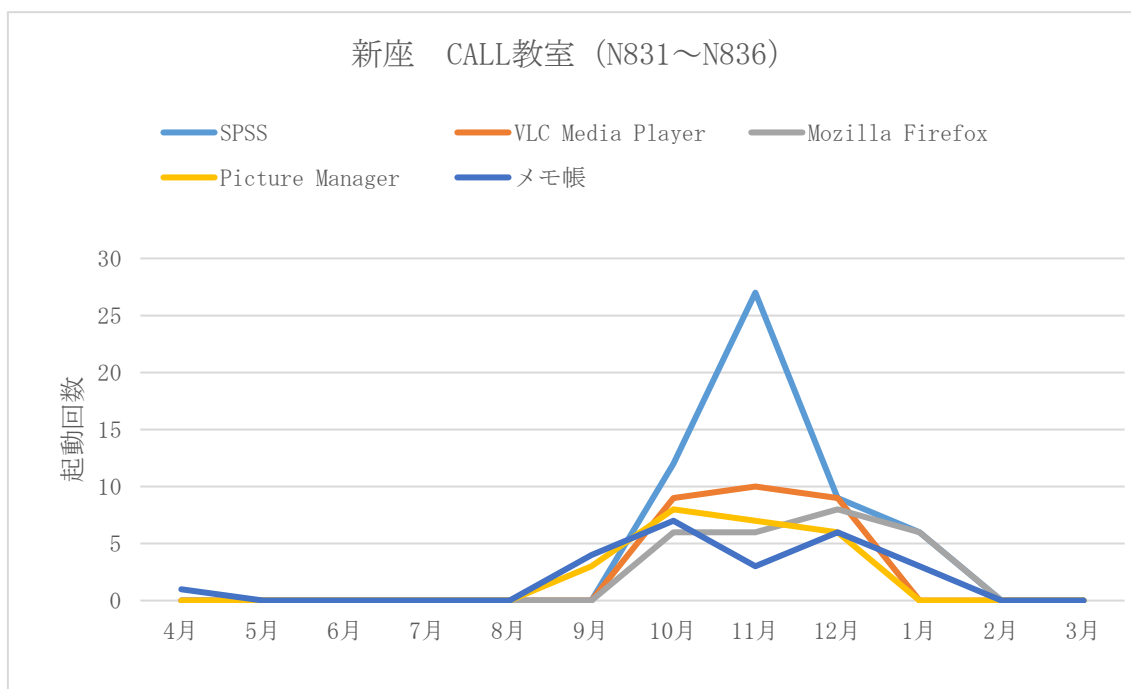


図 30:新座 CALL 教室 (N831~N836)

⑤ 池袋 中教室 (8303, 8304)

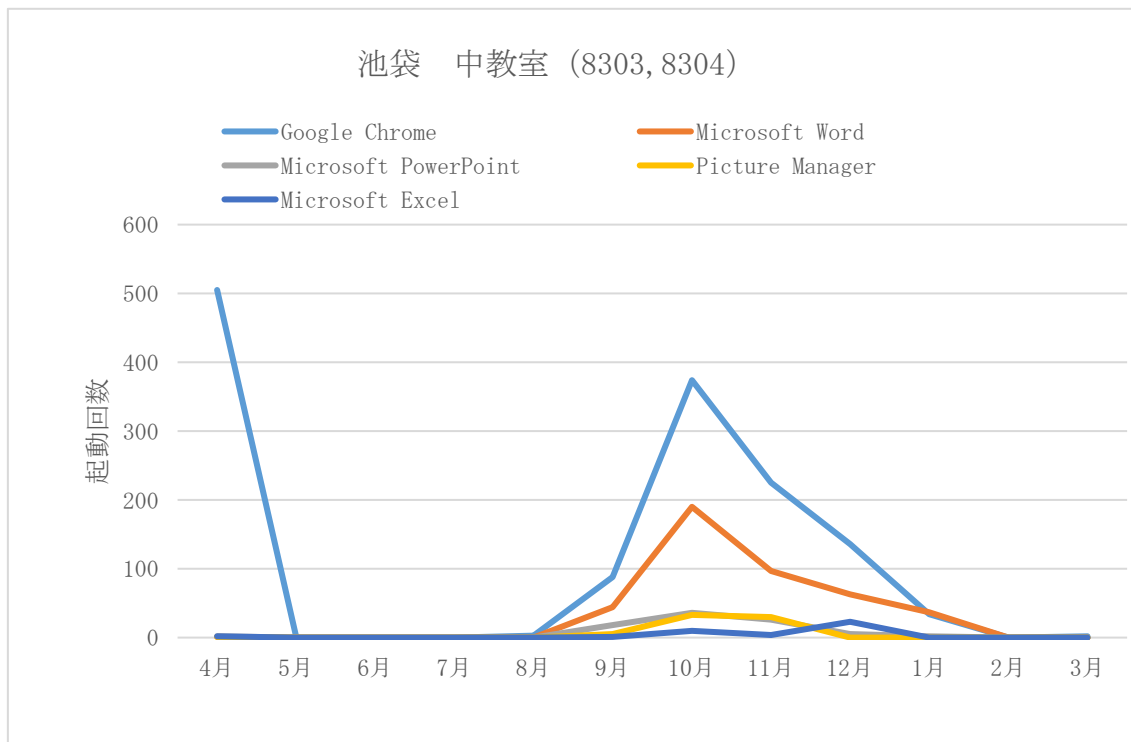


図 31:池袋 中教室 (8303, 8304)

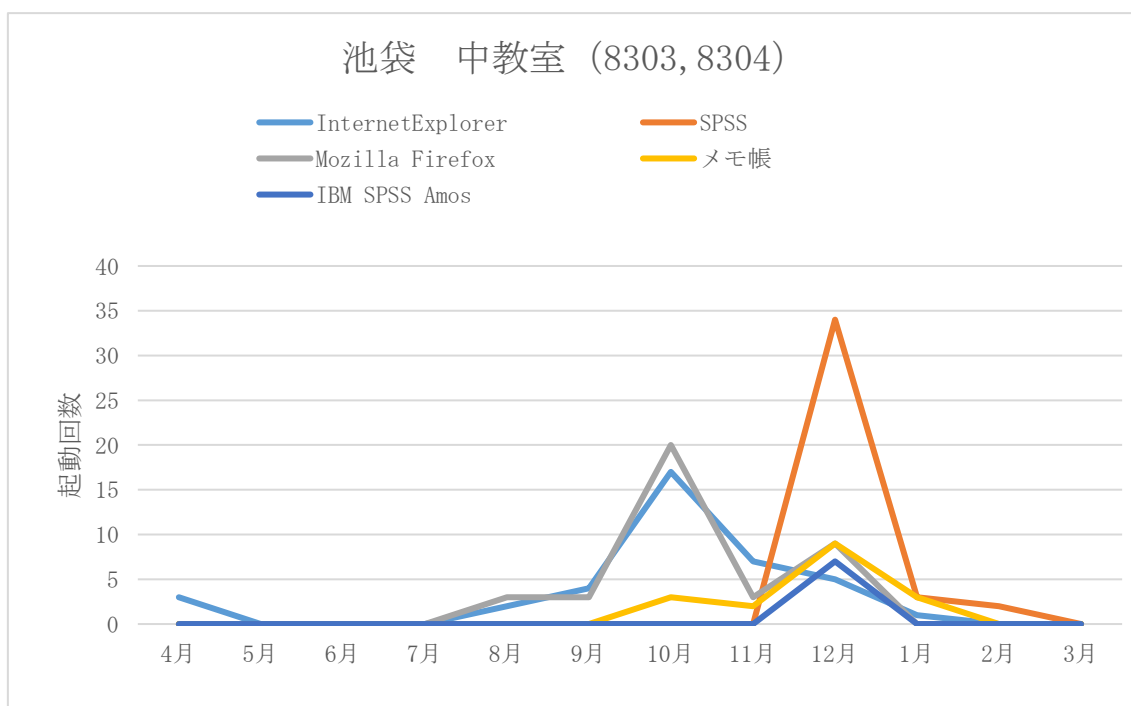


図 32:池袋 中教室 (8303, 8304)

⑥ 新座 Mac 教室 (N822)

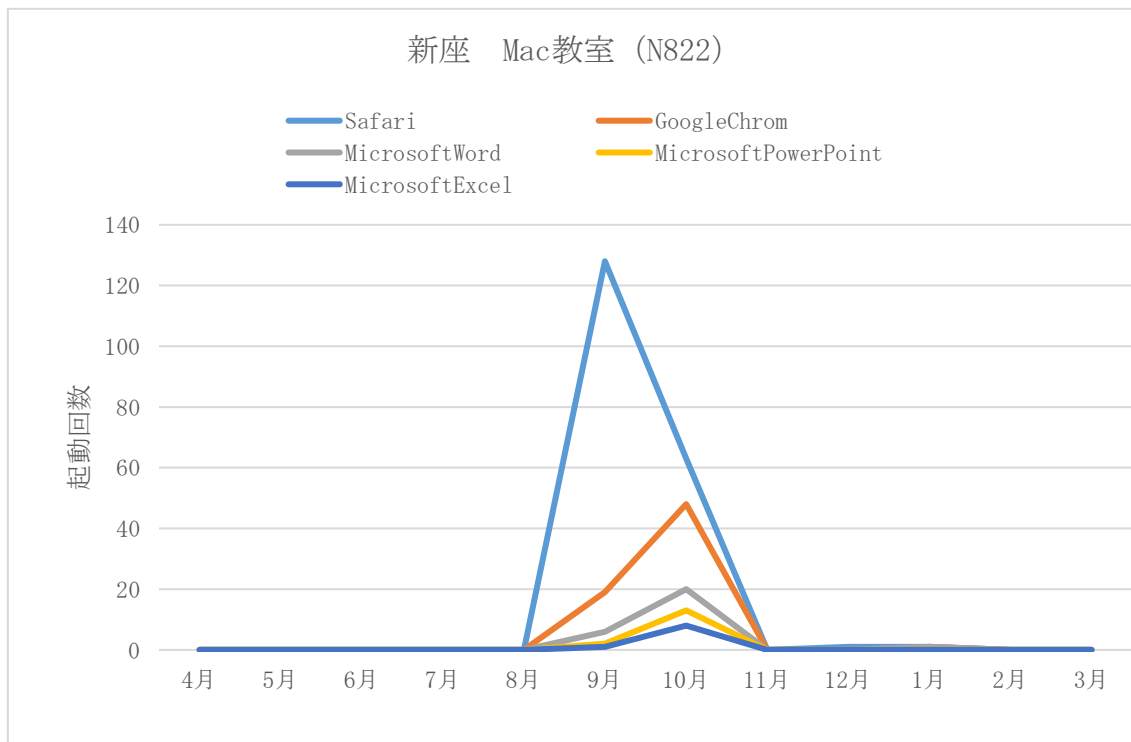


図 33:新座 Mac 教室 (N822)

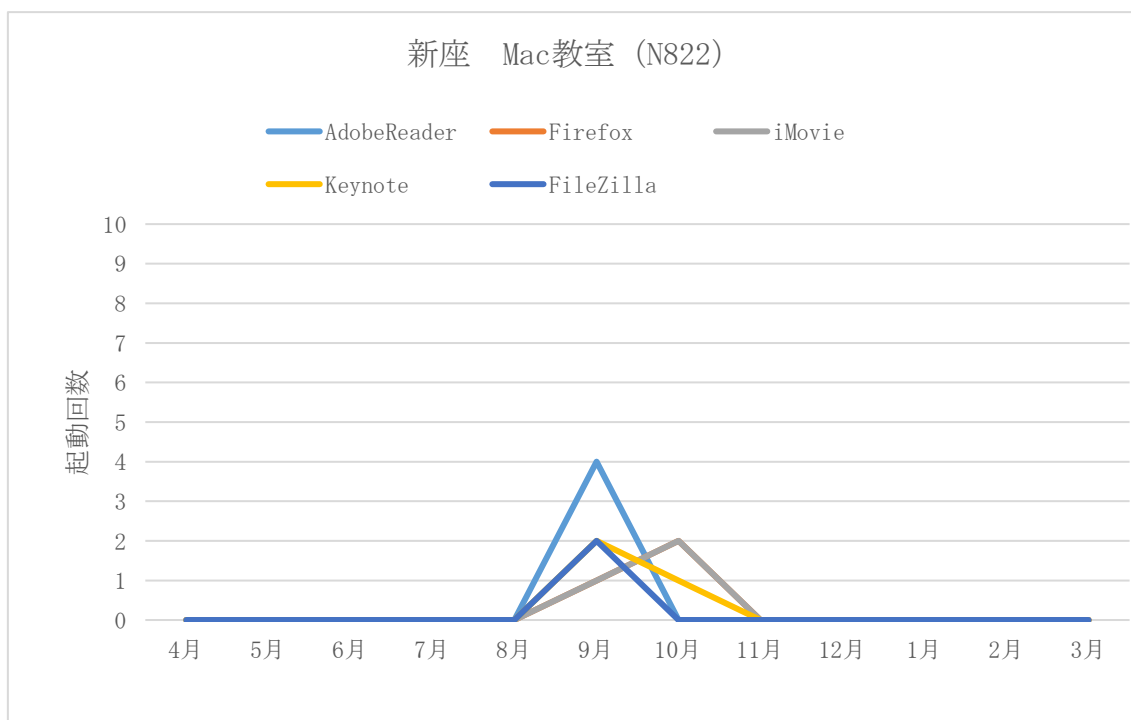


図 34:新座 Mac 教室 (N822)

3. 2020年度のまとめ

2020年度はPC教室を利用されることが少なかった。他のPC環境も同様に利用されることが少なかった。

Zoom、Google Meetなどミーティング、チャットアプリを用いた遠隔授業が主体となった。

今後の課題としては、PC環境にインストールされているアプリ、環境など自宅、遠隔地でも利用するにはどう実現するか、学内と同じPC環境を実現させるにはどう実現するかである。これが実現できれば、教室という場所にとらわれず、自宅へ持ち帰っての学習やより時間をかけての研究が可能になるものと思われる。

この世界的イレギュラーな例を忘れずに今後の展開を考え学習、研究の機会損失としないよう環境を整えていきたい。