

## パソコン教室利用状況報告書

### 1. 概要

各キャンパスのパソコン教室と CALL 教室に配備されている PC について、運用状況と障害発生状況については以下のとおりである。

2021 年度は、対面授業も一時的に可能となった。引き続き、入構規制、PC 教室の座席利用制限などもあり、PC の利用は少ない。

2. パソコン教室の運用状況

(1). OS 別起動回数年間推移(教室別グラフ) 兼 月間利用者数推移

① 池袋 PC 教室 (8301, 8302, 8402, 8403, 8404)

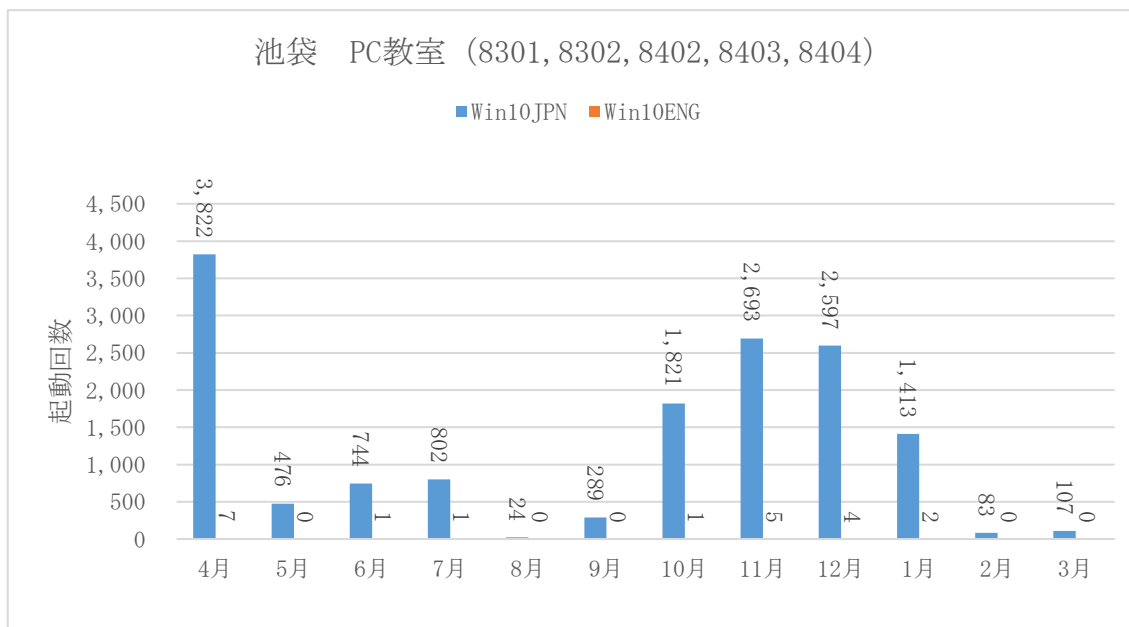


図 1 : 池袋 PC 教室 (8301, 8302, 8402, 8403, 8404)

② 新座 PC 教室 (N820, 823)

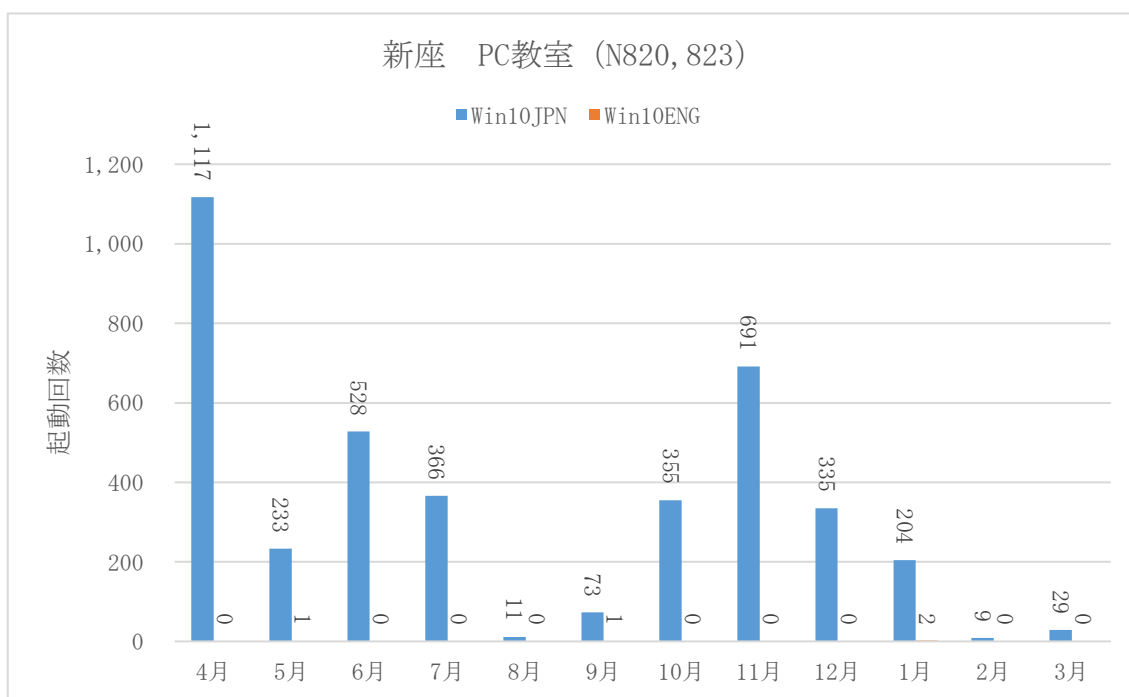


図 2 : 新座 PC 教室 (N820, 823)

③ 池袋 CALL 教室 (8501～8506)

2021年8月で英語OSの運用を一時終了。次期システム更新で英語OSを提供予定。

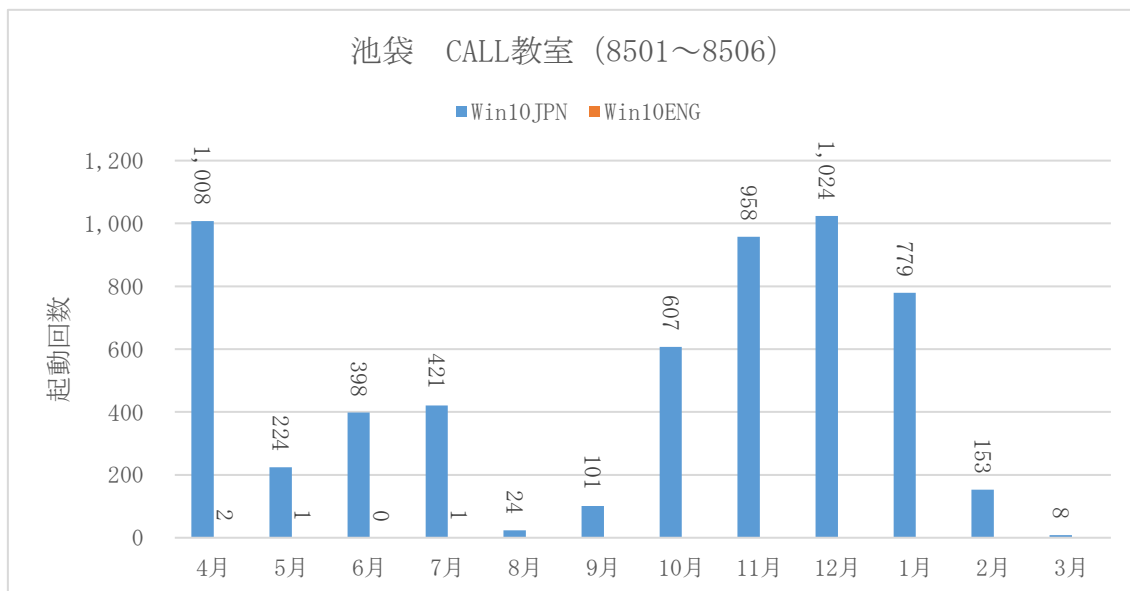


図3：池袋 CALL 教室 (8501～8506)

④ 新座 CALL 教室 (N831～N836)

2021年8月で英語OSの運用を一時終了。次期システム更新で英語OSを提供予定。

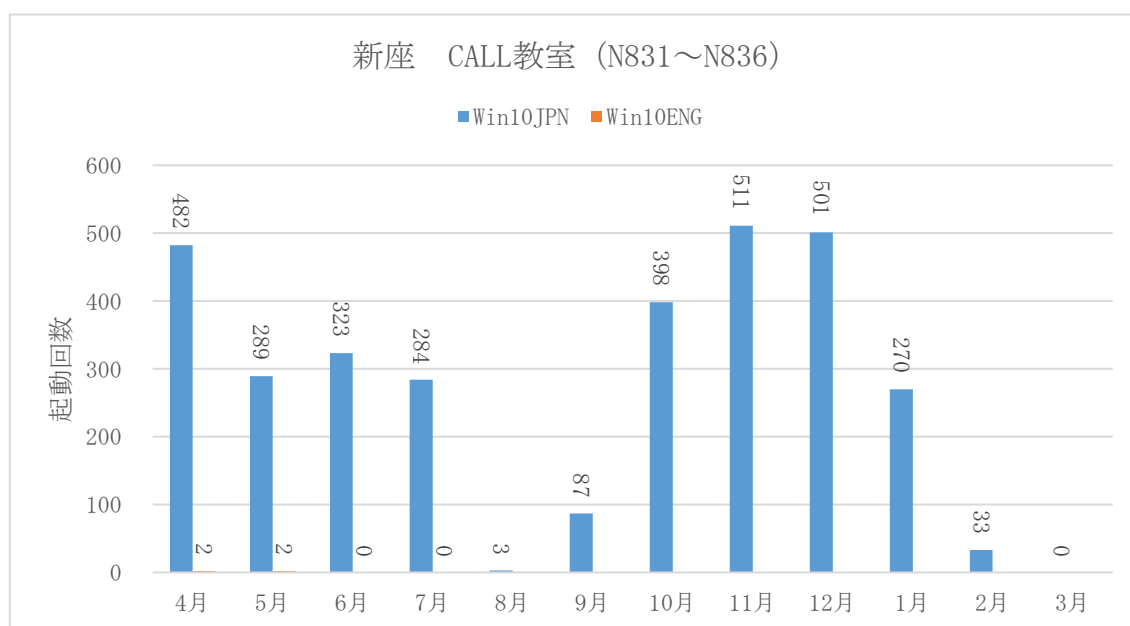


図4：新座 CALL 教室 (N831～N836)

⑤ 池袋 中教室 (8303, 8304)

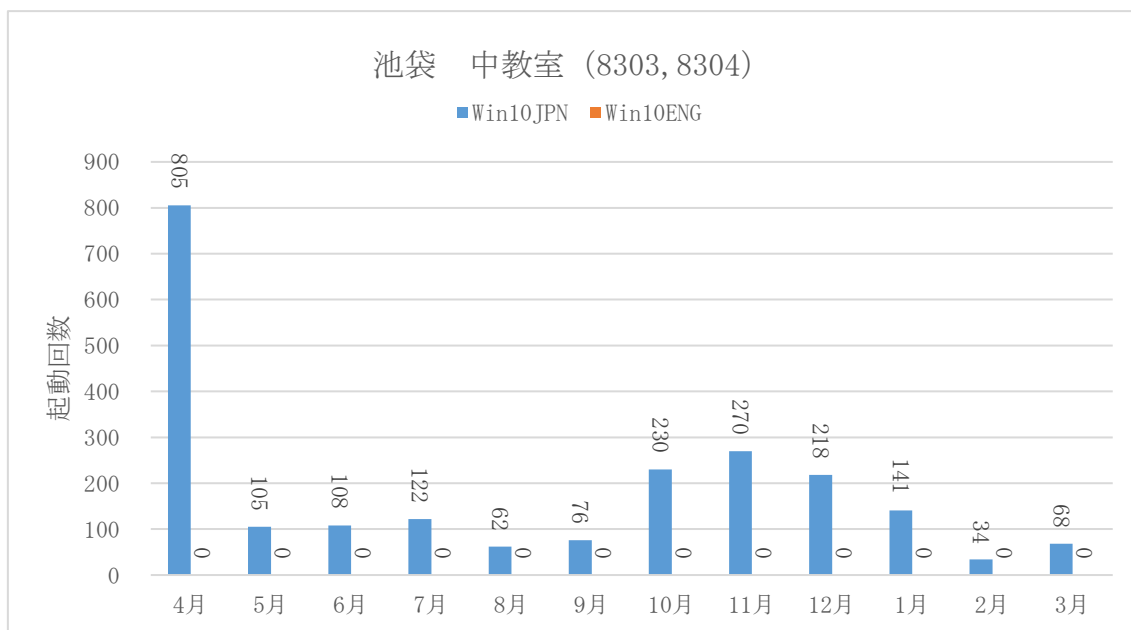


図5：池袋 中教室 (8303, 8304)

⑥ 新座 Mac 教室 (N822)

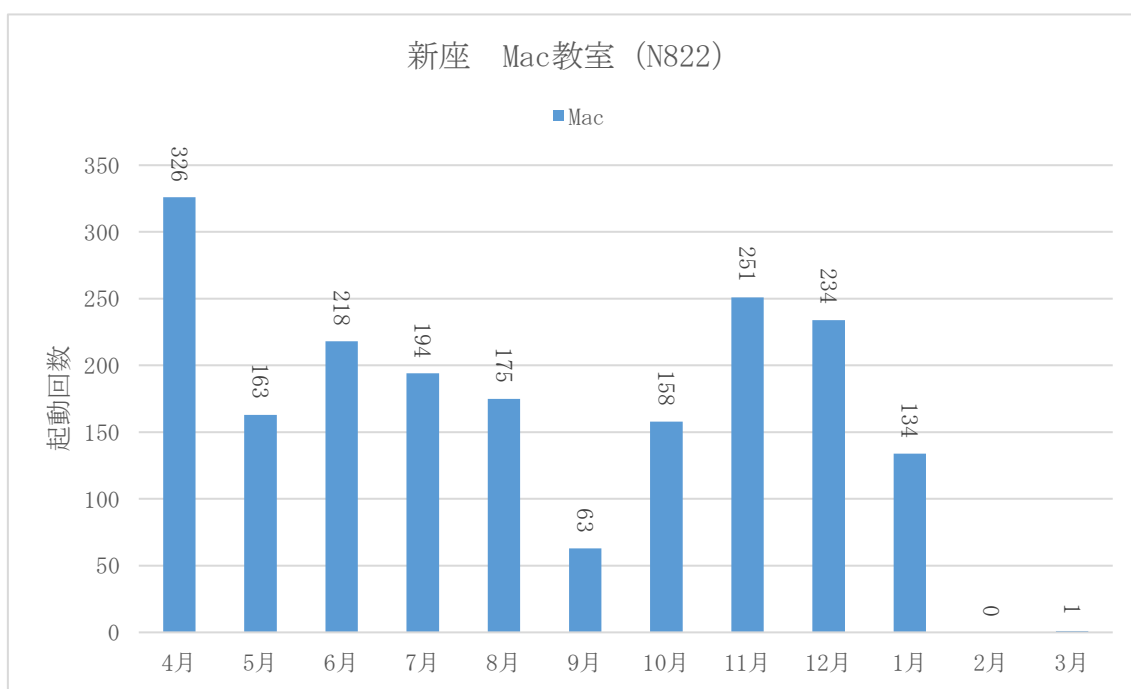


図6：新座 Mac 教室 (N822)

(2). 起動遅延回数年間推移(教室別グラフ)

電源ボタンを押してログイン画面の表示まで+ログイン操作からデスクトップが表示されるまでの時間を計測します。「電源を押す～デスクトップ表示の時間」で1 閾値を超えたものを遅延として、「遅延回数」に+1 カウントします。

① 池袋 PC 教室 (8301, 8302, 8402, 8403, 8404)

閾値 180 秒でカウント

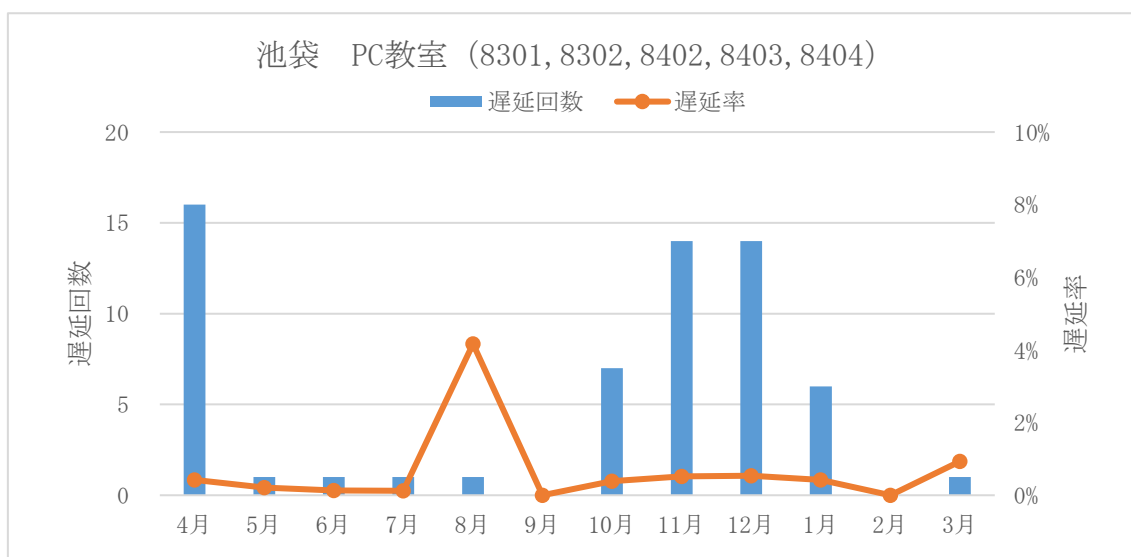


図 7 : 池袋 PC 教室 (8301, 8302, 8402, 8403, 8404)

② 新座 PC 教室 (N820, 823)

閾値 180 秒でカウント

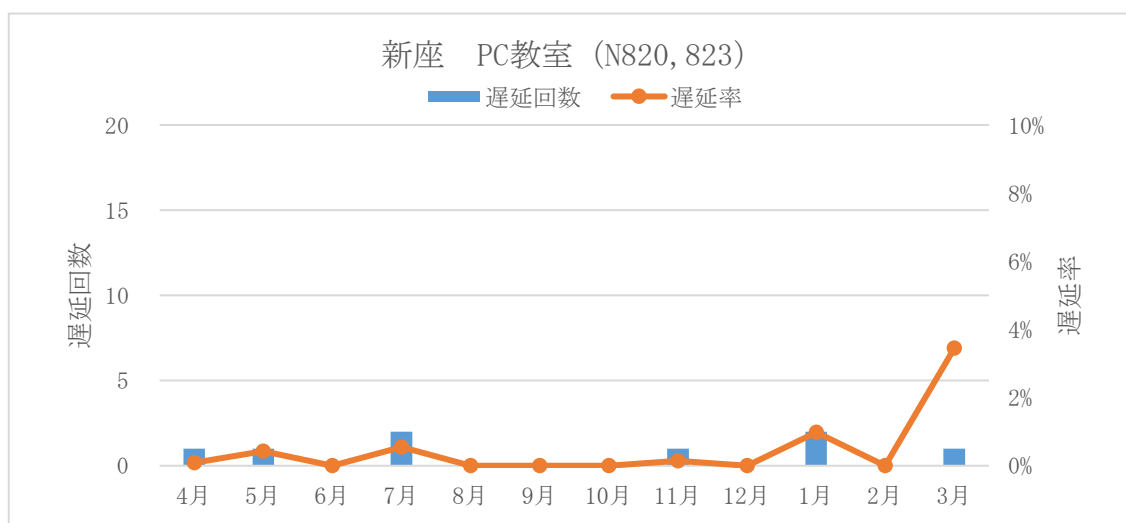


図 8 : 新座 PC 教室 (N820, 823)

- ③ 池袋 CALL 教室 (8501～8506)  
 4月～8月 閾値 180 秒でカウント  
 9月～3月 閾値 300 秒でカウント  
 (システム更新を実施後に 300 秒に変更)

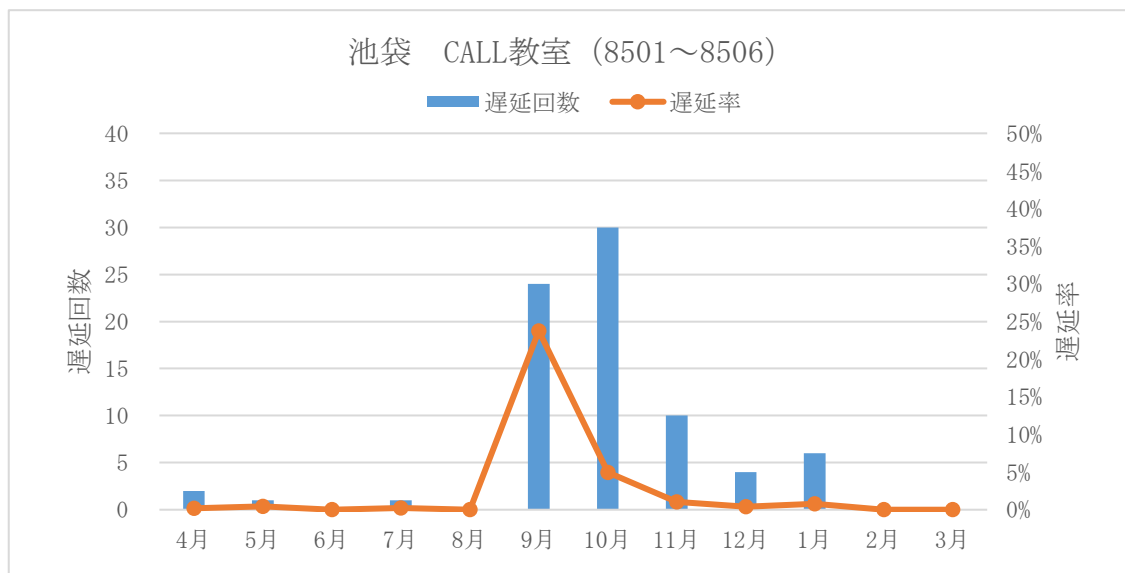


図 9：池袋 CALL 教室 (8501～8506)

- ④ 新座 CALL 教室 (N831～N836)  
 4月～8月 閾値 180 秒でカウント  
 9月～3月 閾値 300 秒でカウント  
 (システム更新を実施したのち 300 秒に変更)

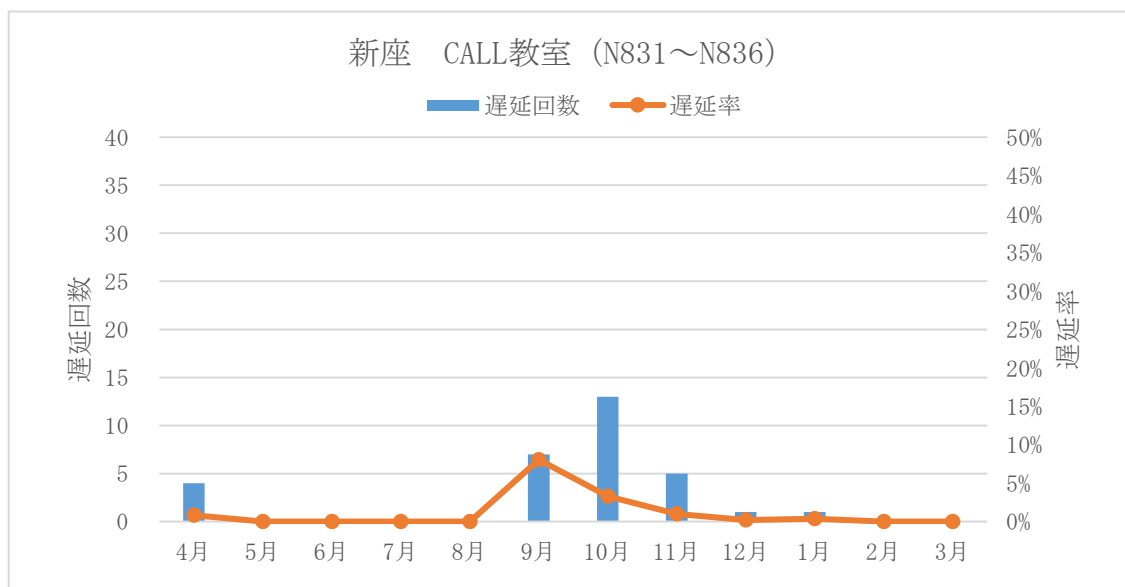


図 10：新座 CALL 教室 (N831～N836)

⑤ 池袋 中教室 (8303, 8304)

閾値 150 秒でカウント

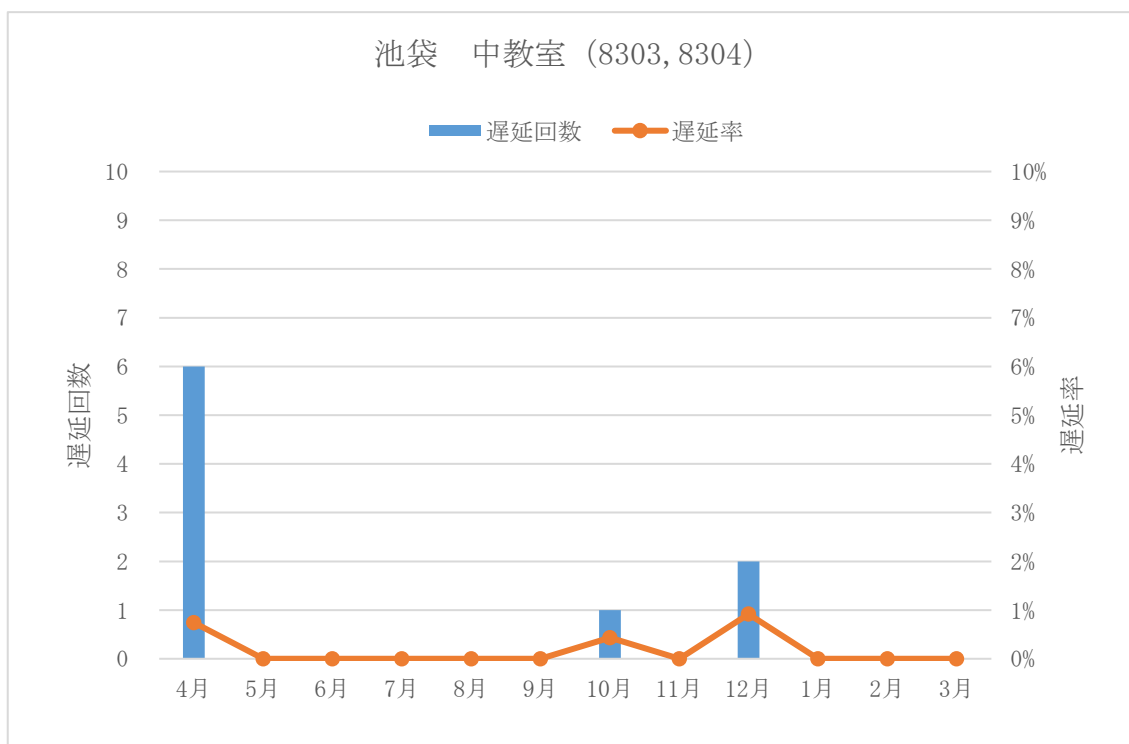


図 11 : 池袋 中教室 (8303, 8304)

⑥ 新座 Mac 教室 (N822)

遅延データ取得不可のため、図表等掲載はありません。

(3). 各教室の Web ブラウザ利用状況

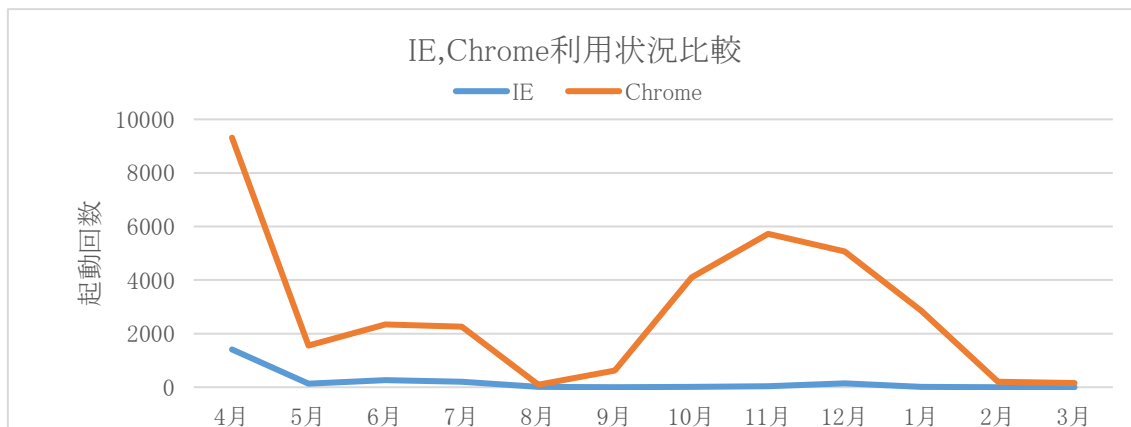


図 12 : IE, Chrome 利用状況比較

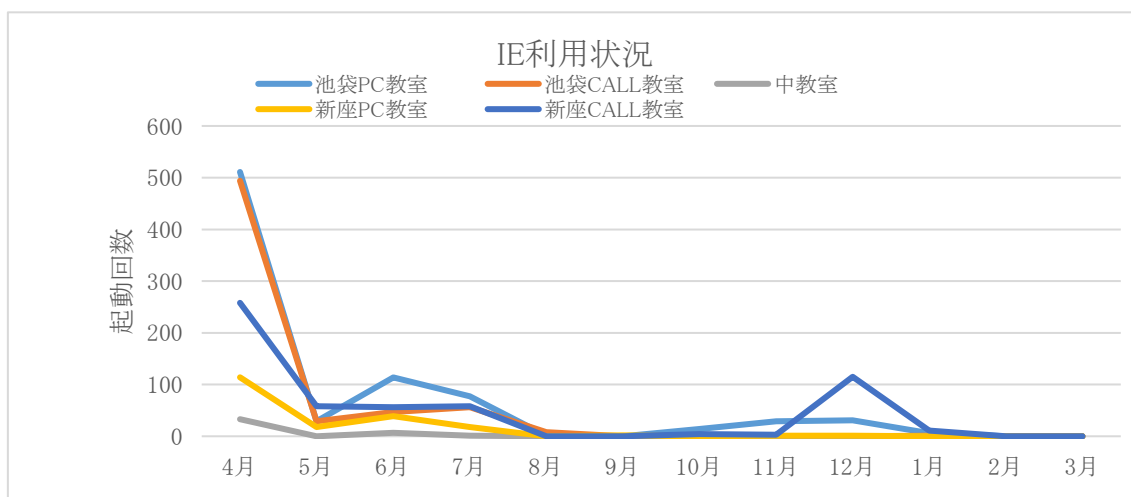


図 13 : IE 利用状況

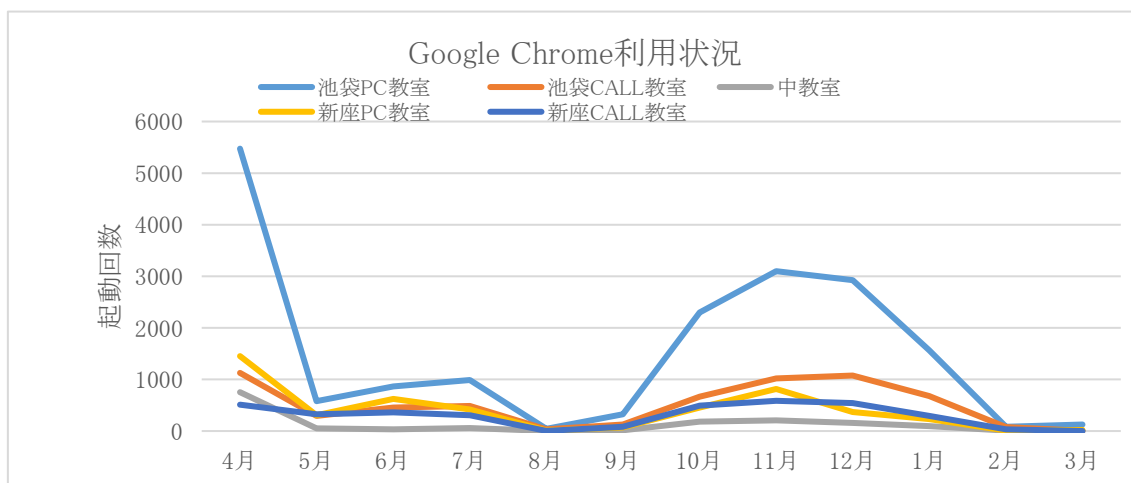


図 14 : Google Chrome 利用状況



(4). 利用場所別 Zoom 利用状況

① Zoom 利用状況 PC 教室

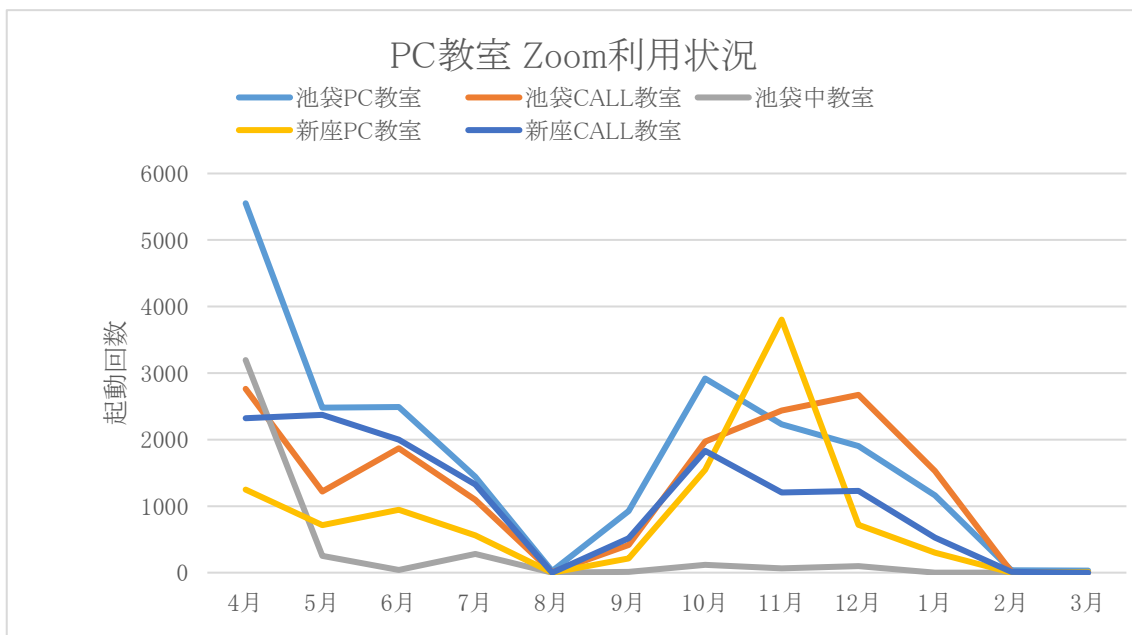


図 15 : Zoom 利用状況 PC 教室

② Zoom 利用状況 教卓・演習室・LS

PC 教室ではありませんが、参考情報として掲載します。

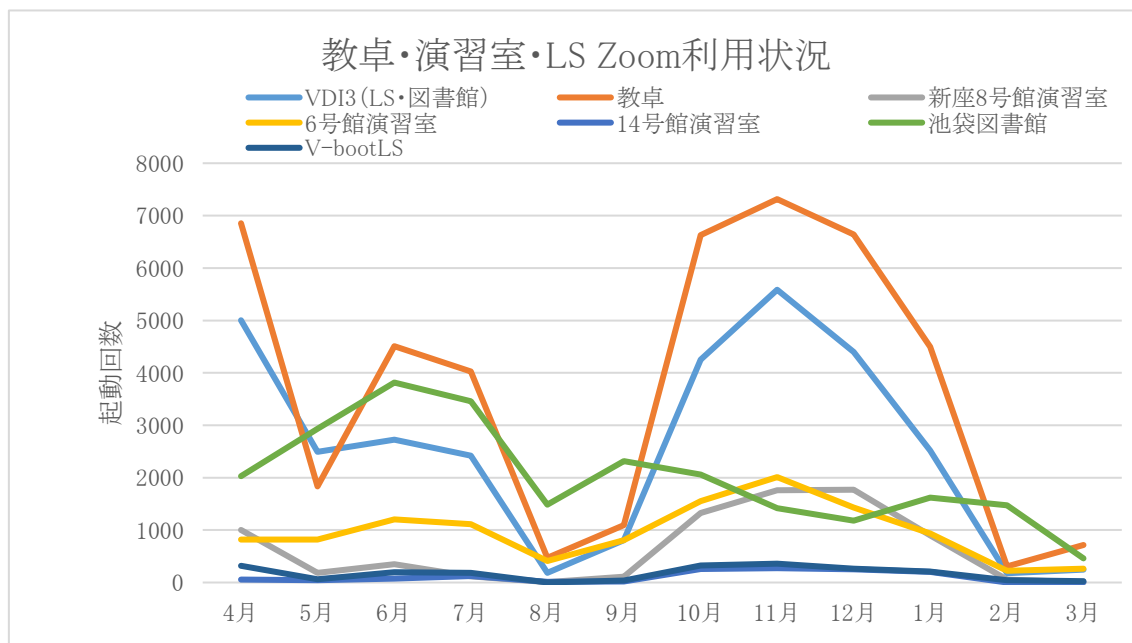


図 16 : Zoom 利用状況 教卓・演習室・LS

(5). アプリケーション利用状況

起動回数上位 10 位までのアプリを記載します。上位 5 位までは起動回数が非常に多いため 1～5 位と 6～10 位で分けて掲載します。

① 池袋 PC 教室 (8301, 8302, 8402, 8403, 8404)

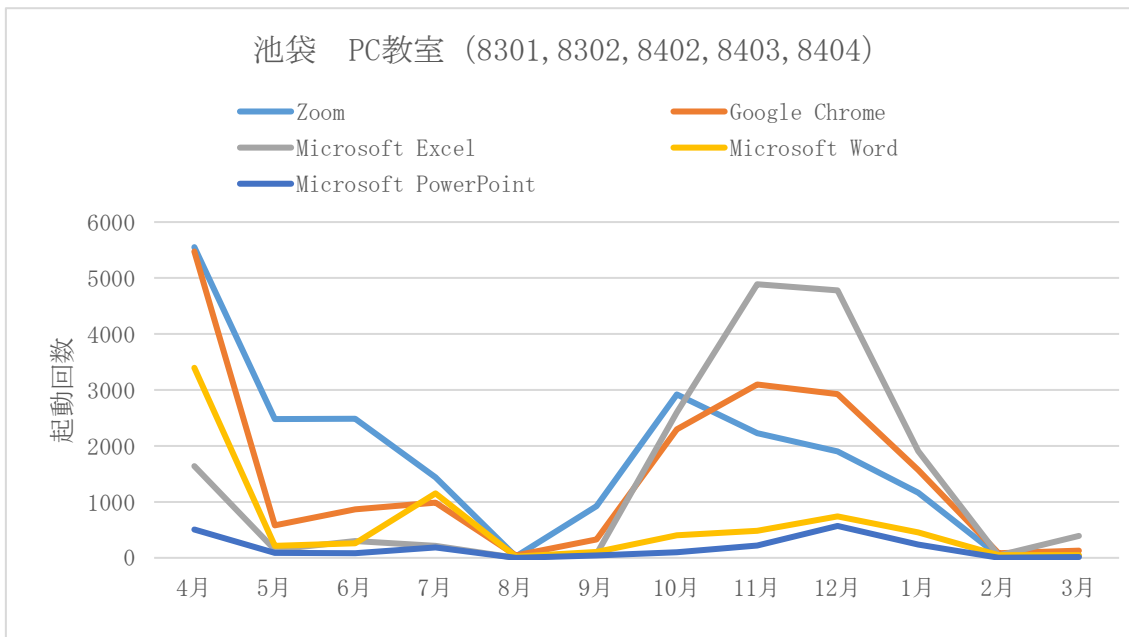


図 17 : 池袋 PC 教室 (8301, 8302, 8402, 8403, 8404)

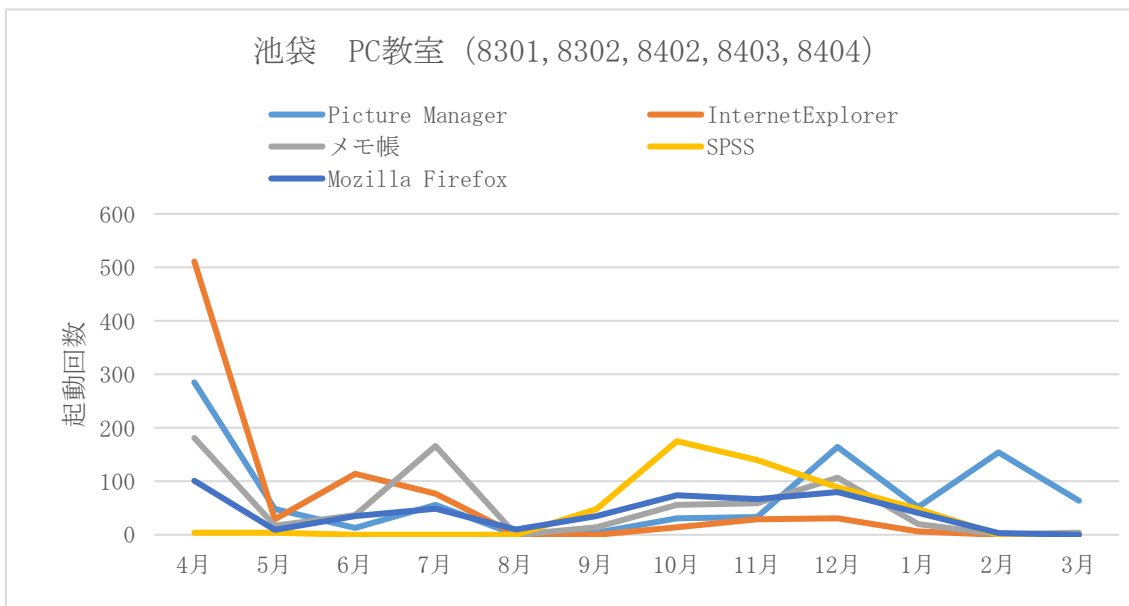


図 18 : 池袋 PC 教室 (8301, 8302, 8402, 8403, 8404)

② 新座 PC 教室 (N820, N823)

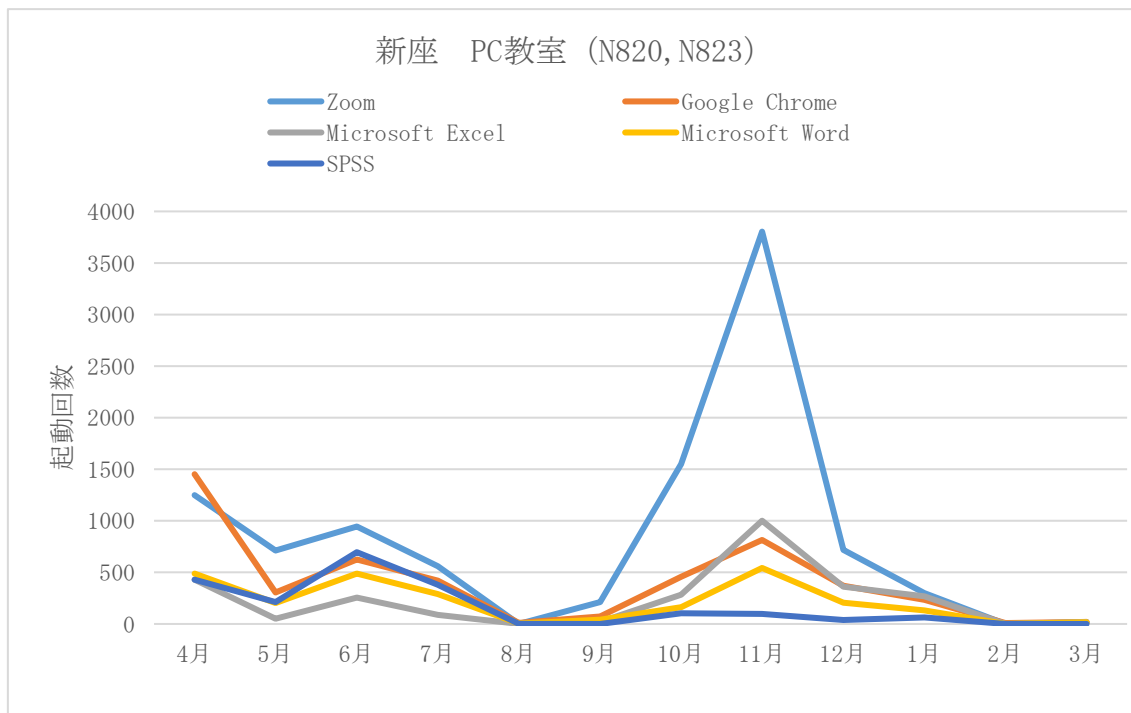


図 19 : 新座 PC 教室 (N820, N823)

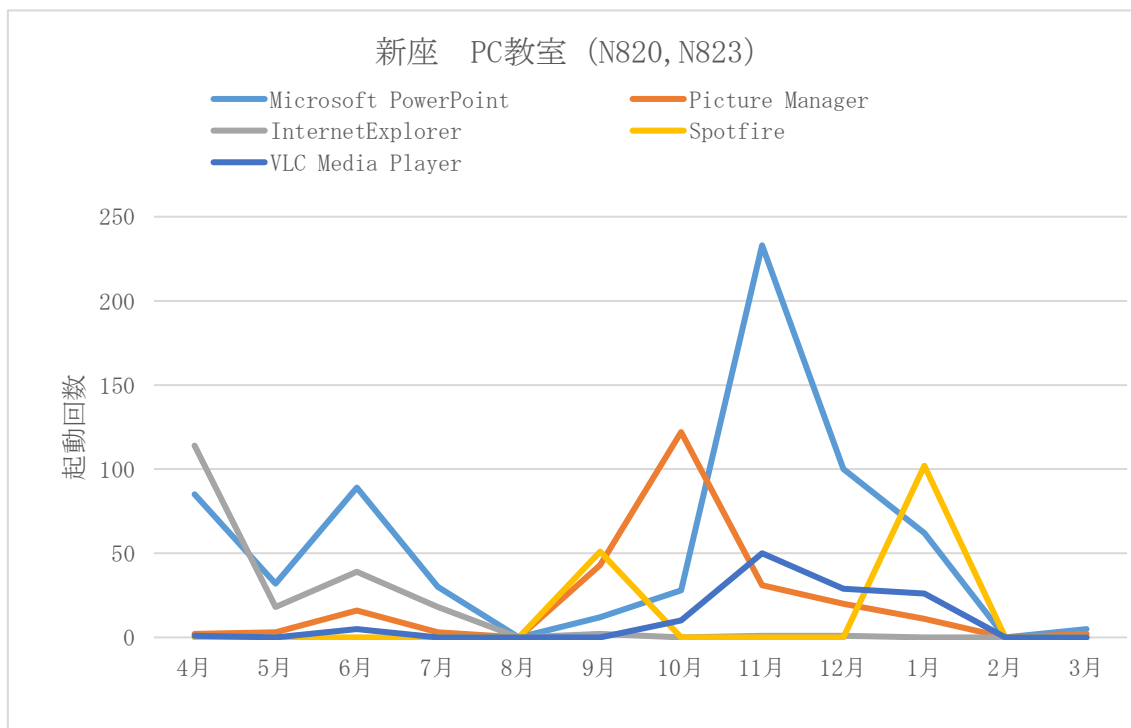


図 20 : 新座 PC 教室 (N820, N823)

③ 池袋 CALL 教室 (8501~8506)

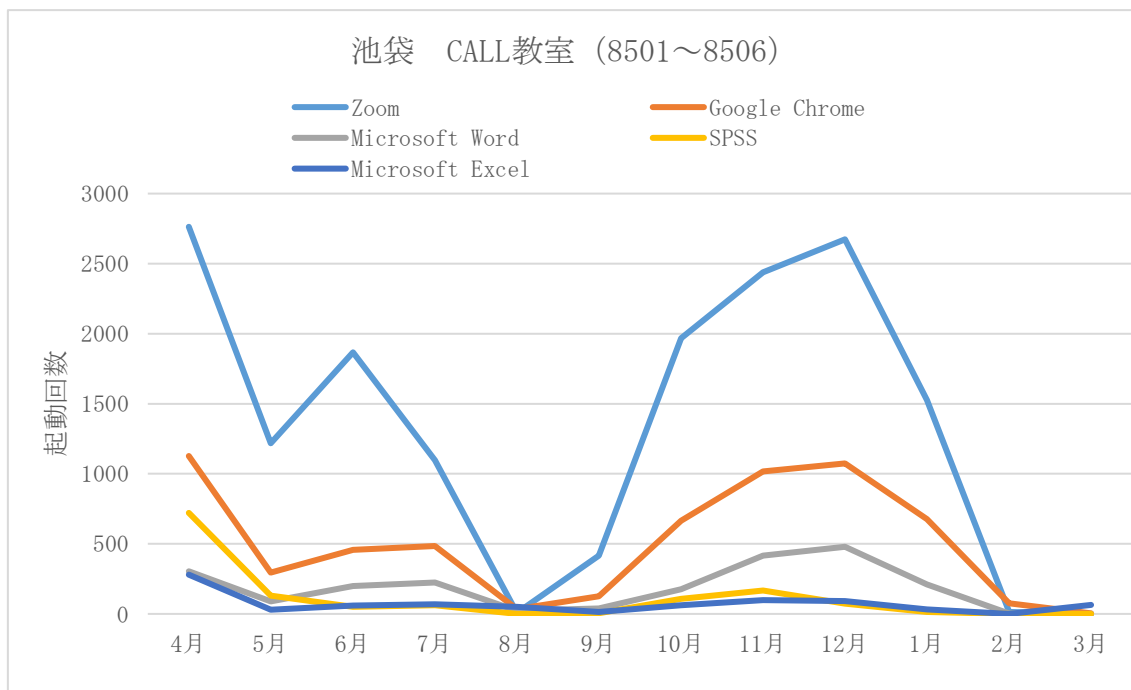


図 21 : 池袋 CALL 教室 (8501~8506)

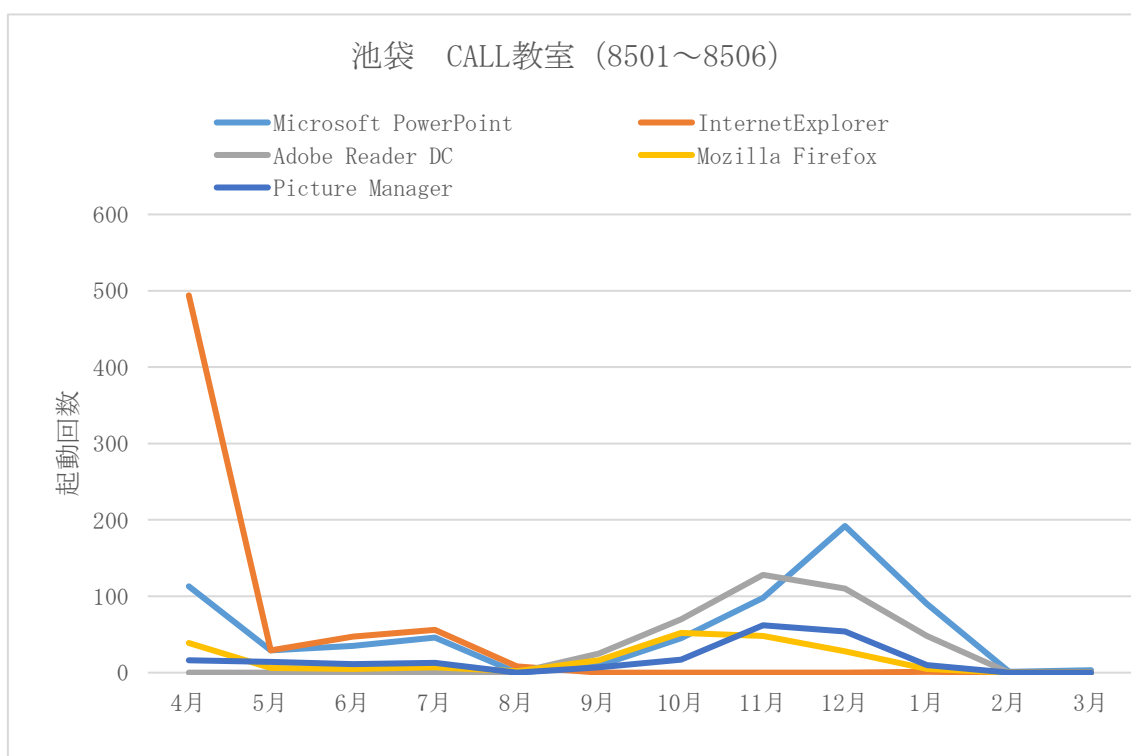


図 22 : 池袋 CALL 教室 (8501~8506)

④ 新座 CALL 教室 (N831~N836)

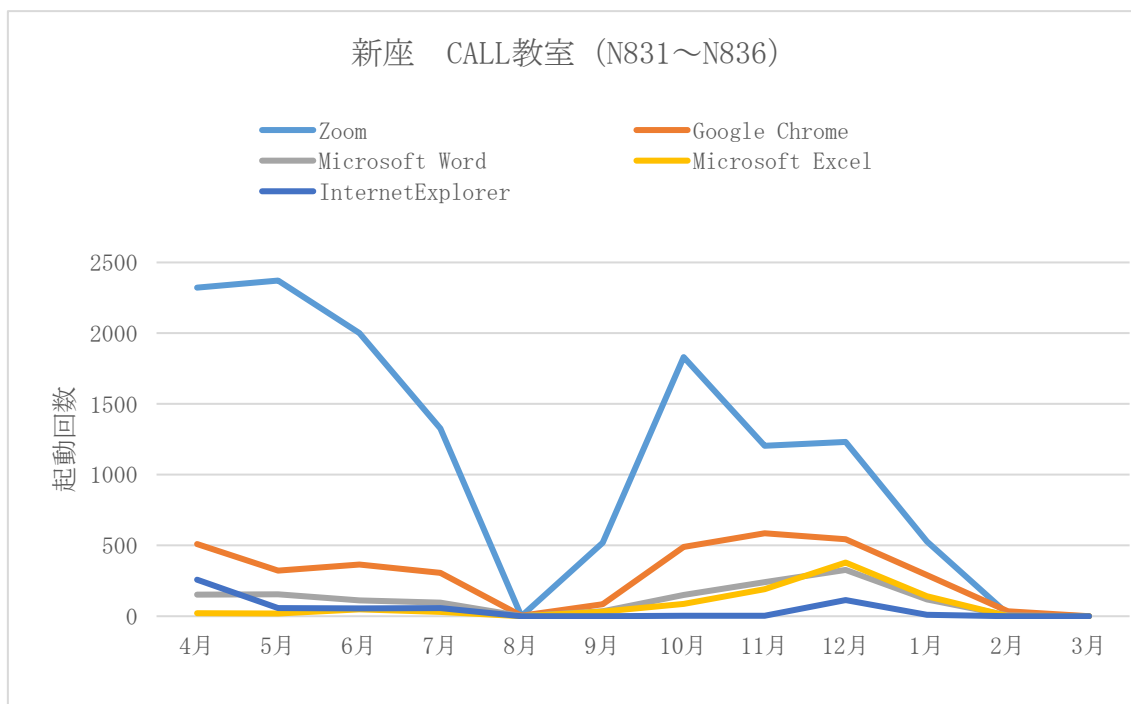


図 23 : 新座 CALL 教室 (N831~N836)

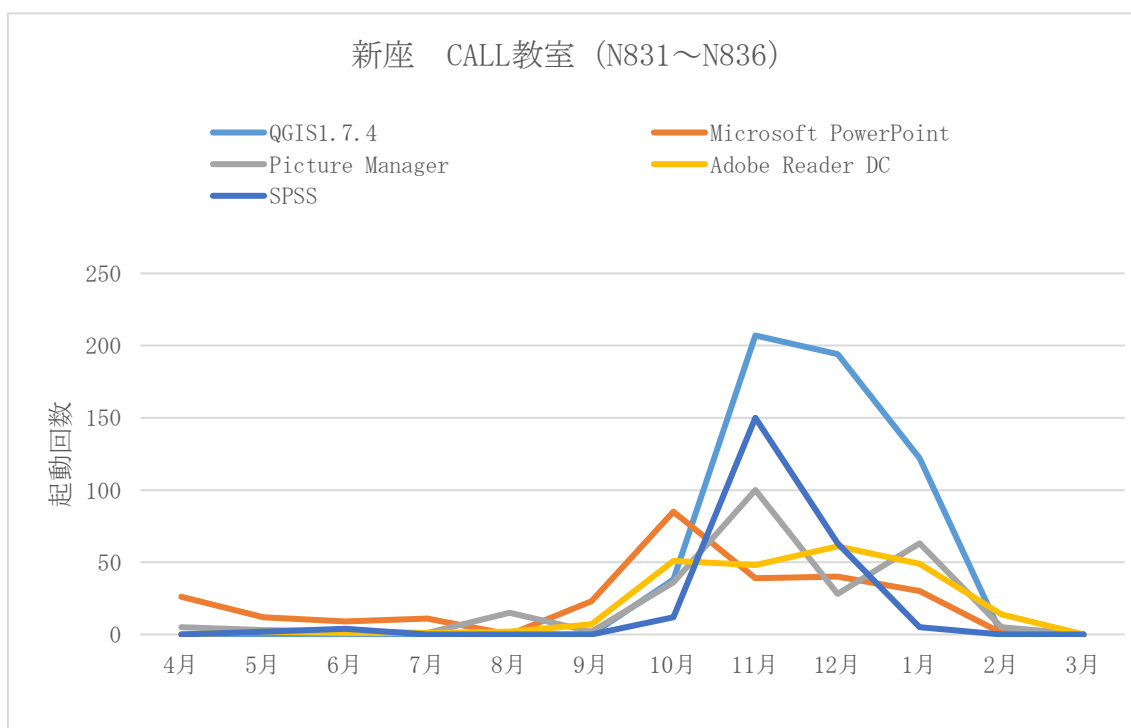


図 24 : 新座 CALL 教室 (N831~N836)

⑤ 池袋 中教室 (8303, 8304)

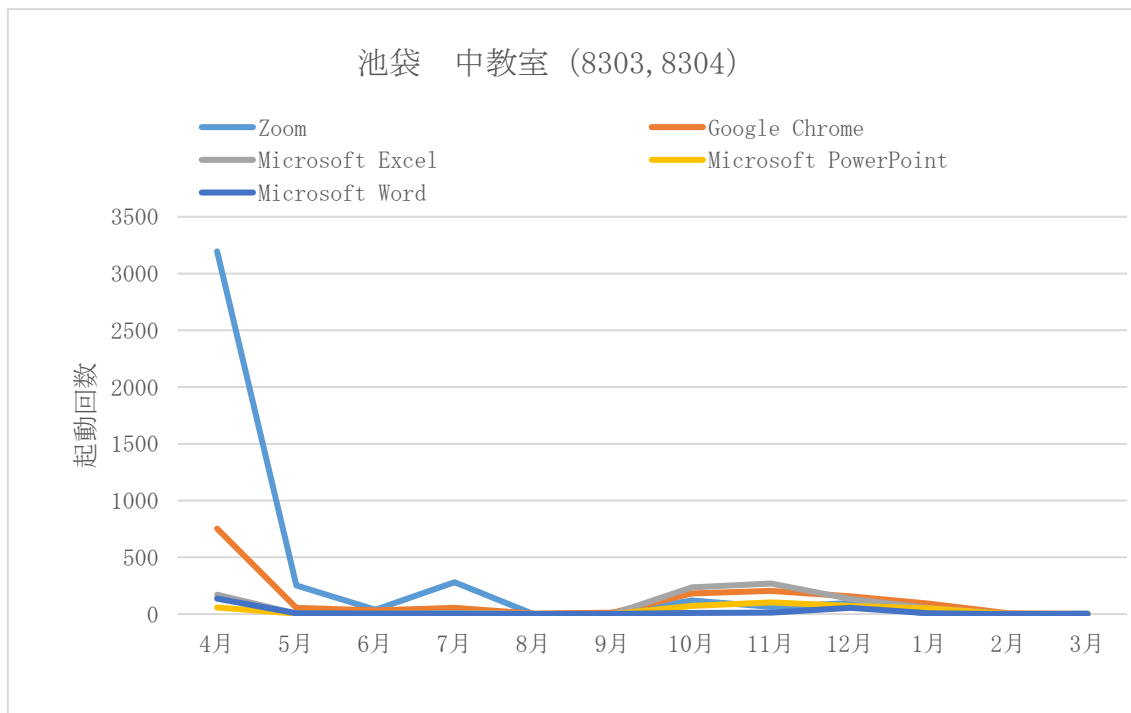


図 25 : 池袋 中教室 (8303, 8304)

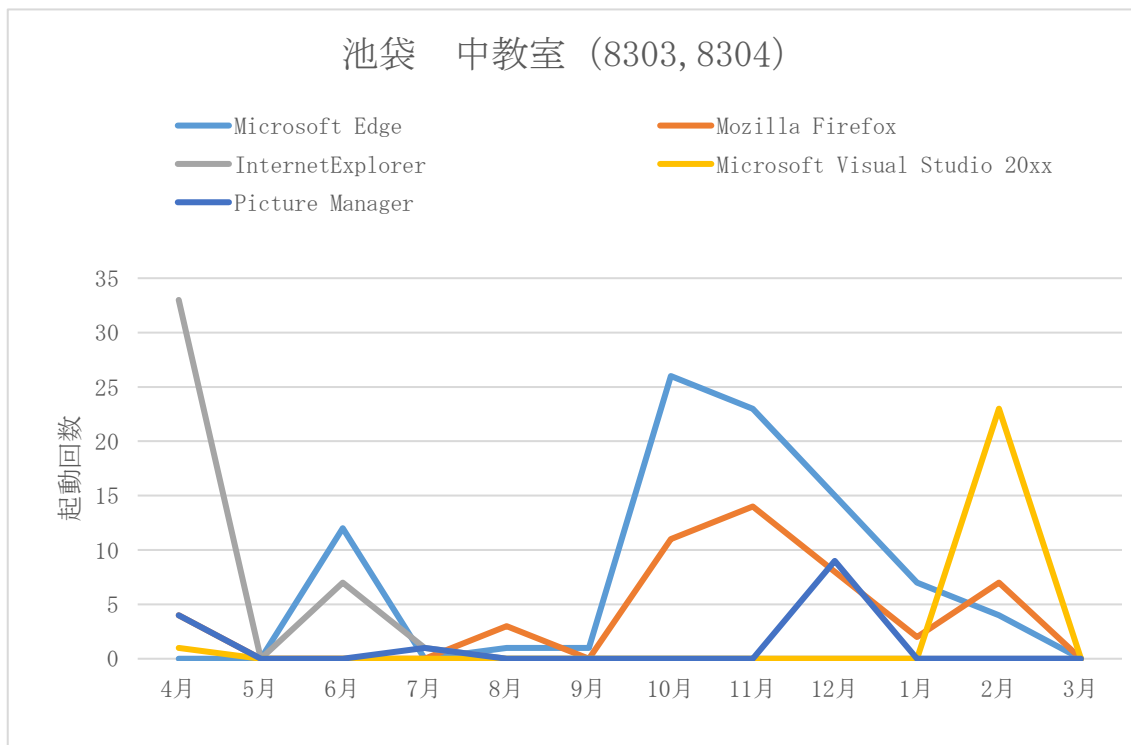


図 26 : 池袋 中教室 (8303, 8304)

⑥ 新座 Mac 教室 (N822)

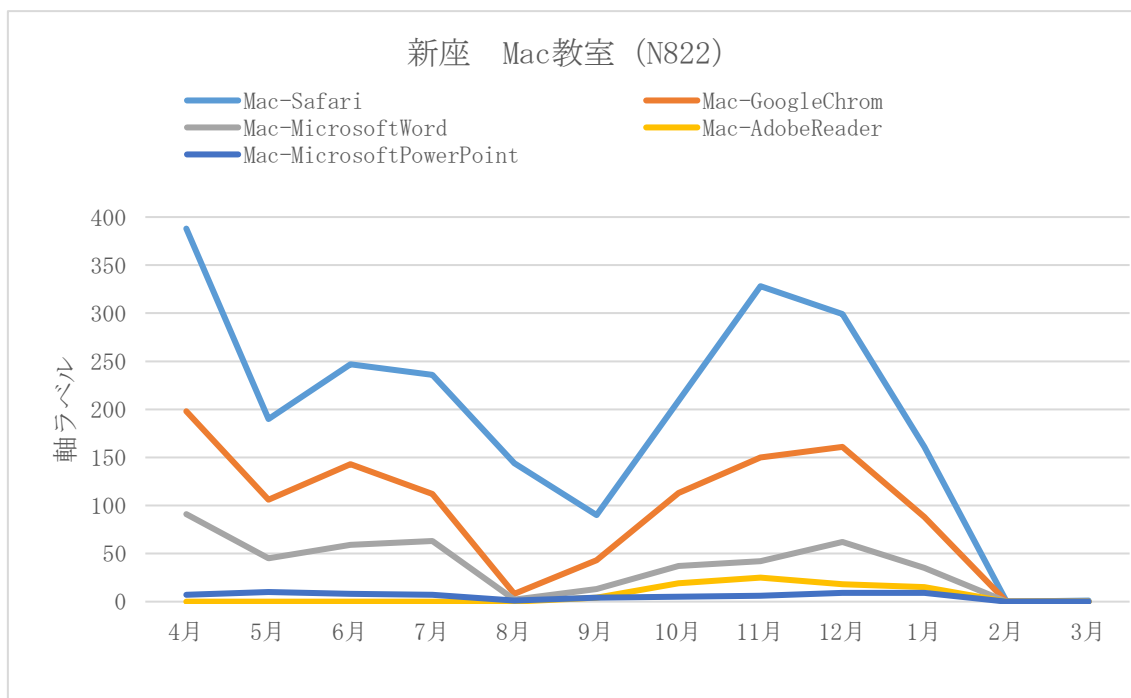


図 27 : 新座 Mac 教室 (N822)

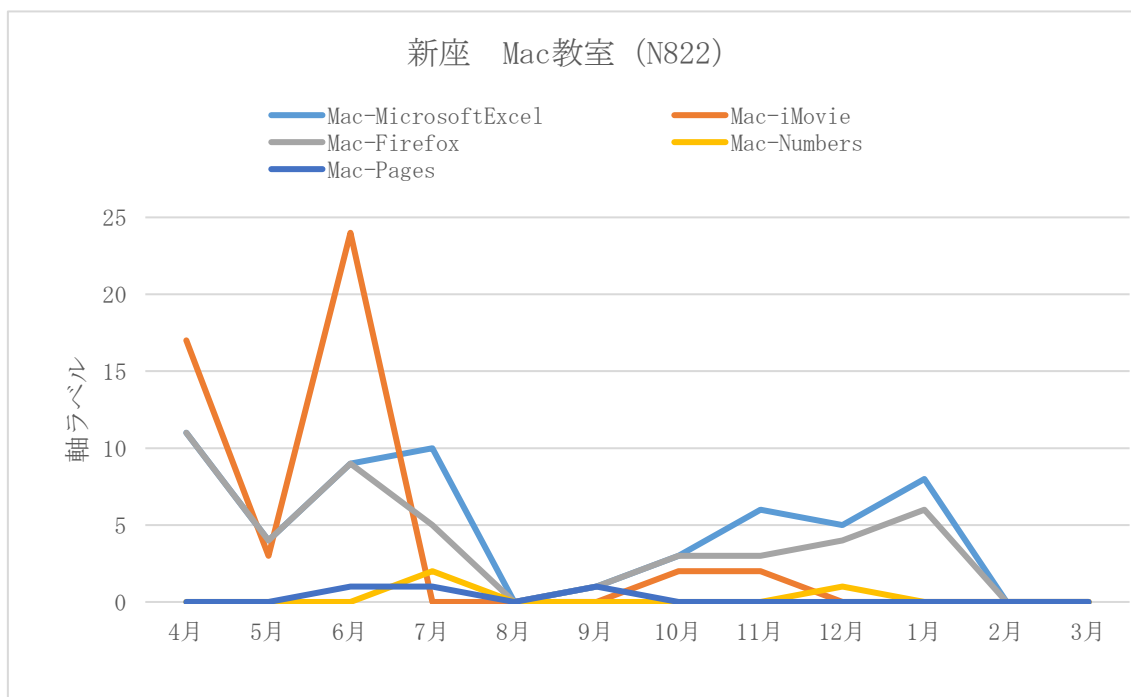


図 28 : 新座 Mac 教室 (N822)

### 3. 2021年度のまとめ

2021年度は一部対面授業が可能となり、教室の利用が増えた。Zoom、Google Meet などミーティング、チャットアプリを用いた授業が多い。

今後の課題として、実現には至っていないが、PC にインストールされているアプリを遠隔でも利用でき、利用者がインストールの手間を追わない AVD の仕組みを導入検討中である。

まだまだ、遠隔での授業が続くと思う。学内の PC を利用せずとも各自所有の PC でも教室のアプリ、仕組みを利用できるよう環境更新、検討を進めたい。