

貸出 PC & 貸出プリンター 利用状況

1. 概要

学生を対象としてノートPC/タブレット、モバイルプリンターの貸出を実施し、下記の窓口にてサービス提供を行っている。

(1). 池袋キャンパス

- ① ロイドホール（図書館）2F
- ② 8号館 4F
- ③ メーカー・ラーニング・commons 2F

(2). 新座キャンパス

- ① 6号館（図書館）2F
- ② 8号館 2F

貸出ノートパソコン（学生向け）について：<http://s.rikkyo.ac.jp/rendpc>

2. 利用状況：貸出件数

(1). 池袋キャンパス 貸出件数年間推移

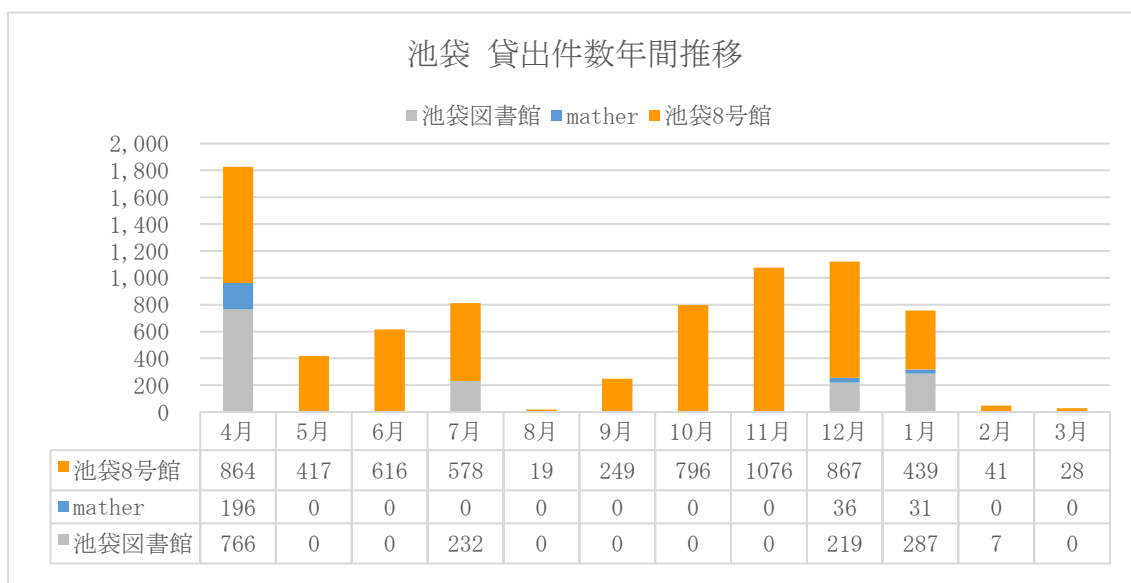


図1：貸出件数年間推移（池袋）

(2). 新座キャンパス 貸出件数年間推移

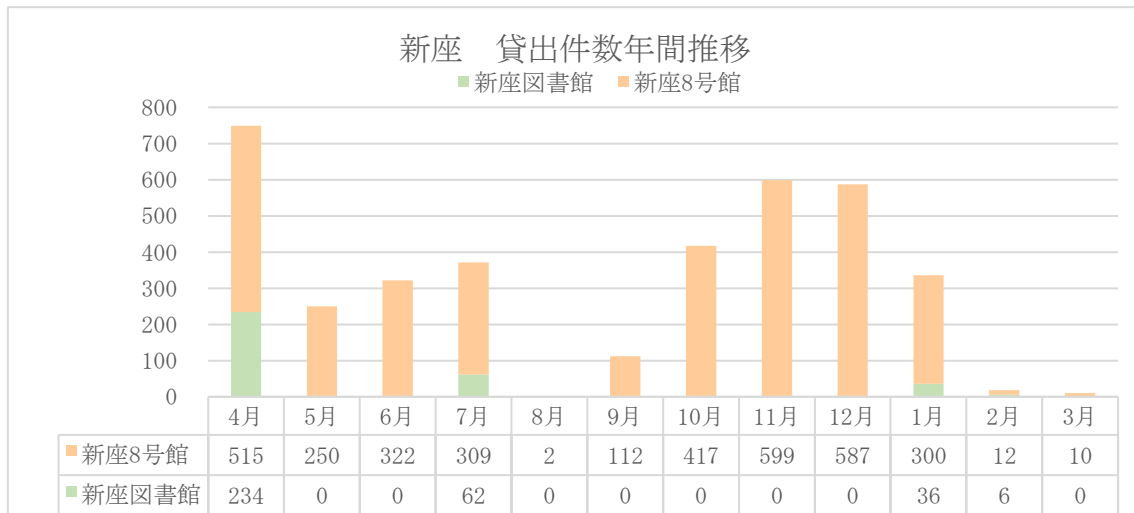


図 2 : 貸出件数年間推移 (新座)

(3). 池袋キャンパス OS 別起動回数

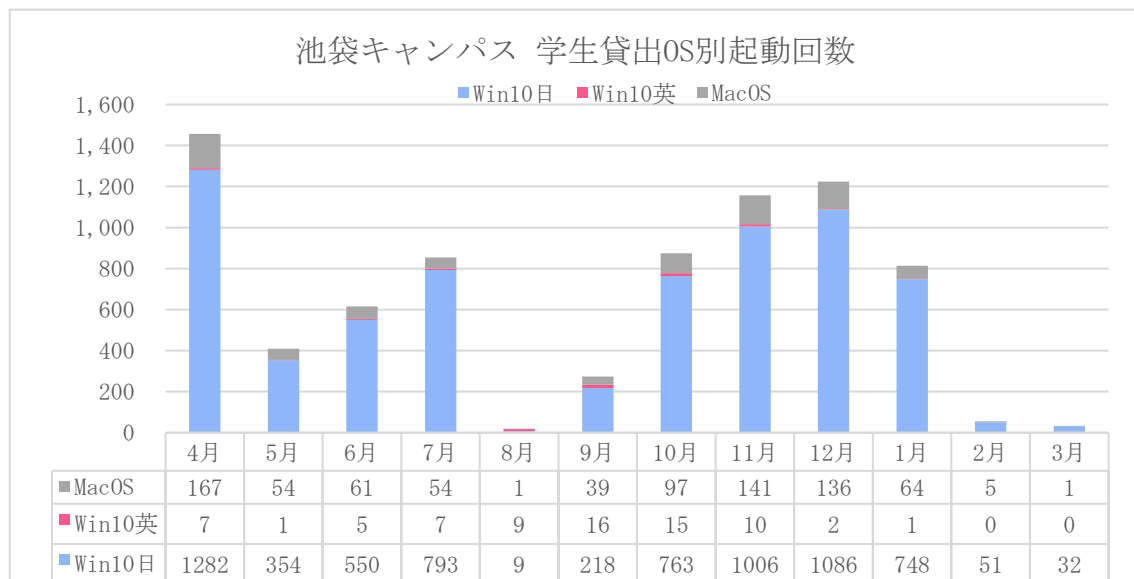


図 3 : OS 別起動回数 (池袋学生貸出)

(4). 新座キャンパス OS 別起動回数

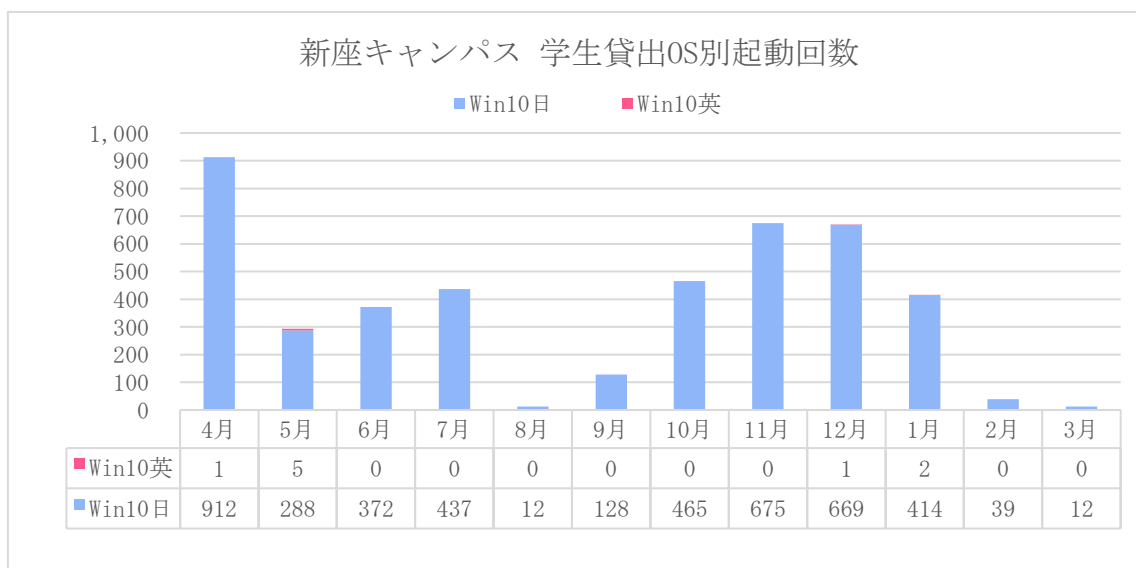


図 4 : OS 別起動回数 (新座学生貸出)

(5). システム別平均起動時間 年間推移

2021 年度、池袋図書館 (R73) の貸出はなしのため記載なし。新座図書館 (RX73) の貸出は 2021 年 4 月のみ。

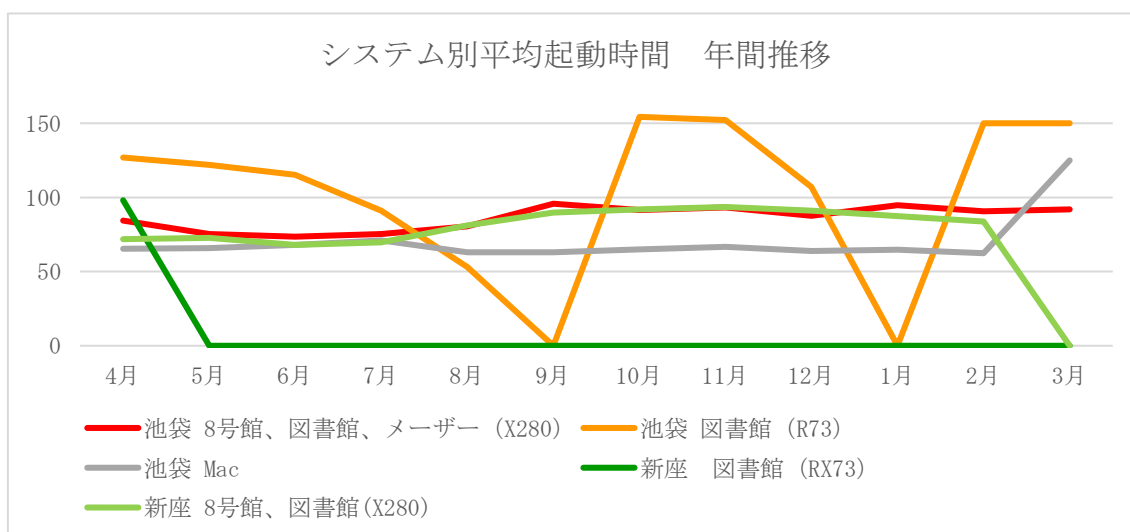


図 5 : システム別平均起動時間年間推移

3. 2021年度のまとめ

年間貸出件数合計は、池袋「7,764件」、新座「3,773件」であった。感染症拡大防止のため講内の入構制限や貸出休止を行った2020年度との比較では、池袋で約9倍、新座で約5倍の貸出件数となった。しかし、平常時（2019年度）との比較では、両キャンパス共に1割程度の件数に留まっている。2022年度以降、再び利用率は向上しているものの、平常時の水準に戻る可能性は低いと考えられる。また、2020年度の利用状況を鑑み2022年度は、メーカー・ラーニング・コモンズでのPC貸出を休止する方針となった。今後も引き続き、貸出拠点や台数の削減など運用の見直しを進めていく。

<2021年度の貸出PCの運用変更>

- ・2021年4月10日～全拠点での貸出を再開。
- ・2021年4月29日～図書館、メーカーでの貸出を休止。
- ・2021年12月1日～新座図書館を除く全拠点での貸出を再開。
(2022年4月～メーカーの貸出を休止。)