

IDMシステム

1. 概要

V-Campus が提供する ID 管理システムでは、人事・教務の源泉データを元にした運用を行っている。アカウント連携先のシステムに ID・パスワード等の情報を伝搬する本来の機能と併せて、オンラインによるユーザ向けのセルフパスワード再発行・プロフィール編集・メールエイリアス設定を提供している。教職員にはアカウントの追加・停止申請等ができるワークフロー機能を提供している。

2. 利用状況

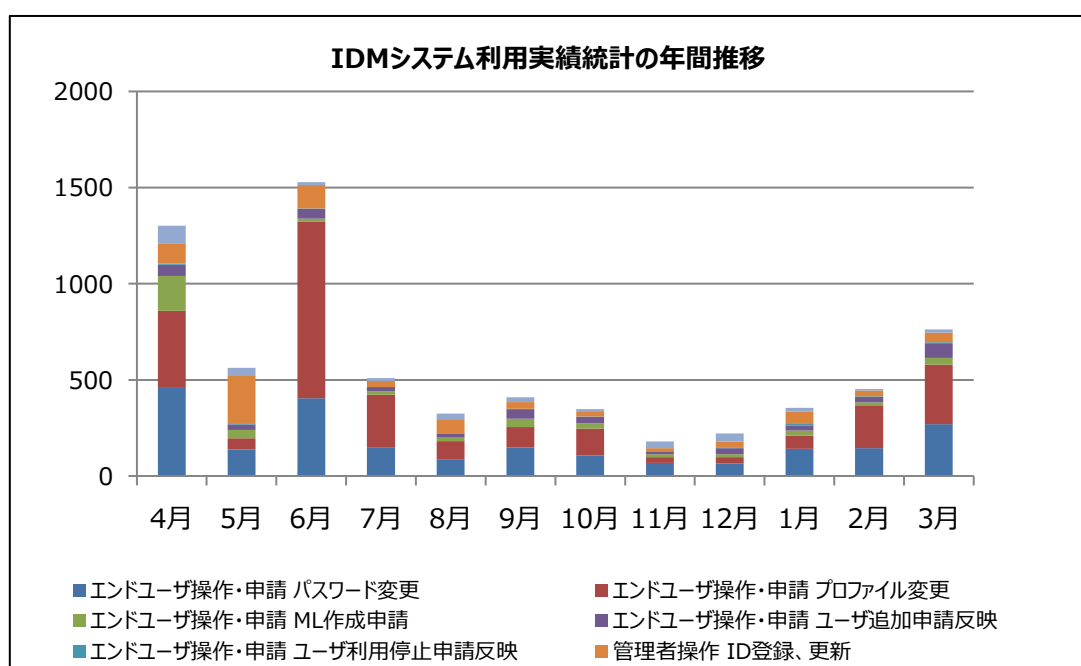


図 1： IDM システム利用実績統計の年間推移

	エンドユーザ操作・申請					管理者操作	
	パスワード変更	プロフィール変更	ML作成申請	ユーザ追加申請反映	ユーザ利用停止申請反映	ID登録、更新	パスワード初期化
4月	462	397	181	59	6	106	90
5月	138	59	43	28	7	249	39
6月	405	916	18	51	2	122	14
7月	150	272	19	22	0	32	15
8月	85	97	17	22	1	70	33
9月	148	107	43	50	2	34	25
10月	106	140	28	34	2	23	15
11月	68	30	15	15	1	16	34
12月	65	33	15	32	2	32	43
1月	141	68	28	24	14	60	19
2月	144	224	15	28	3	31	8
3月	270	310	34	77	4	50	18

表 1： IDM システム利用実績統計サマリ

3. 2022年度のまとめ

システム利用の統計値は2021年度より大きな変化はない。

ID管理、認証連携におけるセキュリティ運用では常に脅威への対策が求められるが、2020年度より開始した多要素認証をより適切な範囲で強化し、日々のアラート対応、ポリシーの見直しを実施し不正利用の抑止と早期対策を行っている。