

## パソコン教室利用状況報告書

### 1. 概要

各キャンパスの PC 教室と CALL 教室に配備されている PC について、運用状況と障害発生状況については以下のとおりである。

### 2. PC 教室の運用状況

(1). OS 別起動回数年間推移（教室別グラフ） 兼 月間利用者数推移

① 池袋 PC 教室（8301, 8302, 8402, 8403, 8404）

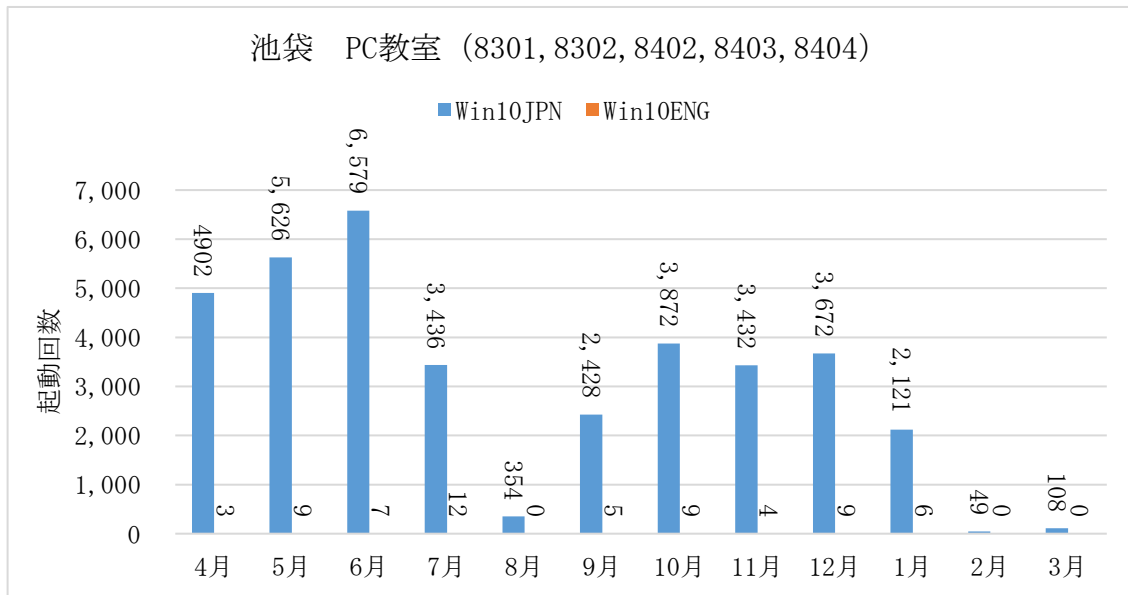


図 1 : 池袋 PC 教室 (8301, 8302, 8402, 8403, 8404)

② 新座 PC 教室 (N821, N823)

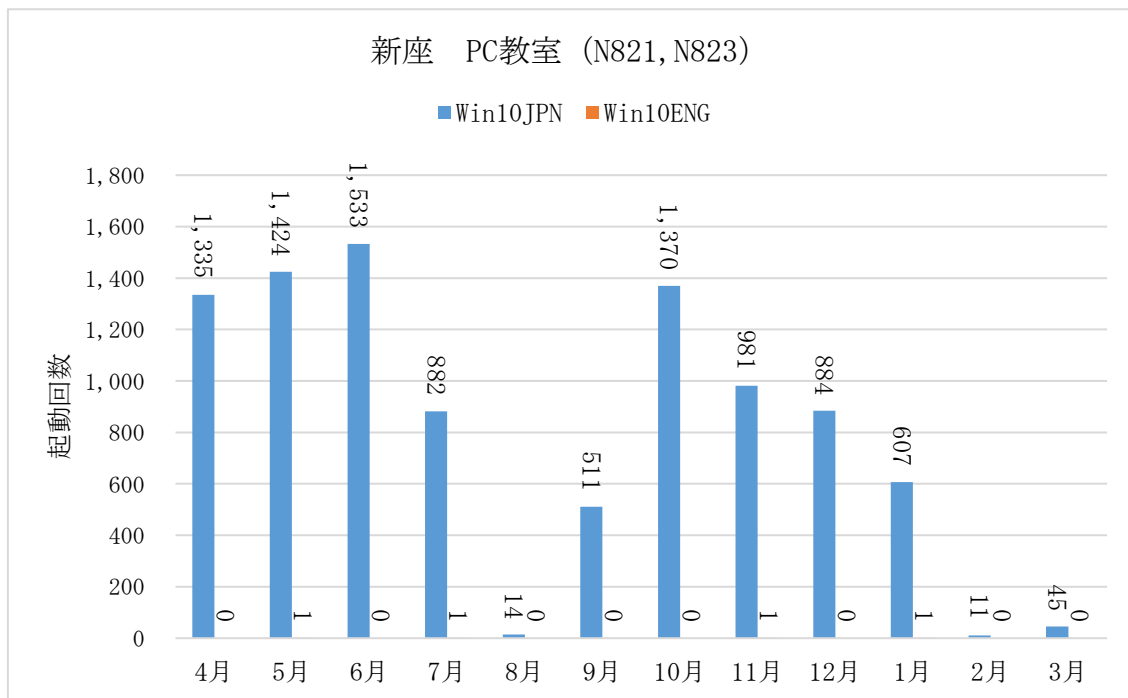


図 2 : 新座 PC 教室 (N821, N823)

③ 池袋 CALL 教室 (8501~8506)

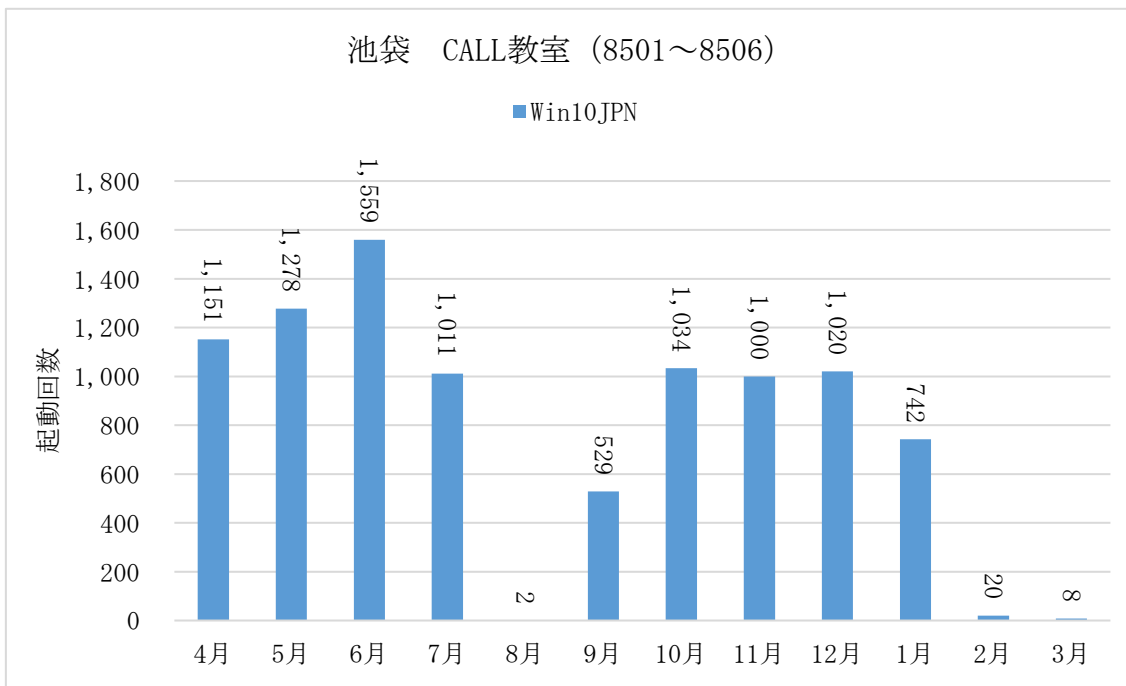


図 3 : 池袋 CALL 教室 (8501~8506)

④ 新座 CALL 教室 (N831~N836)

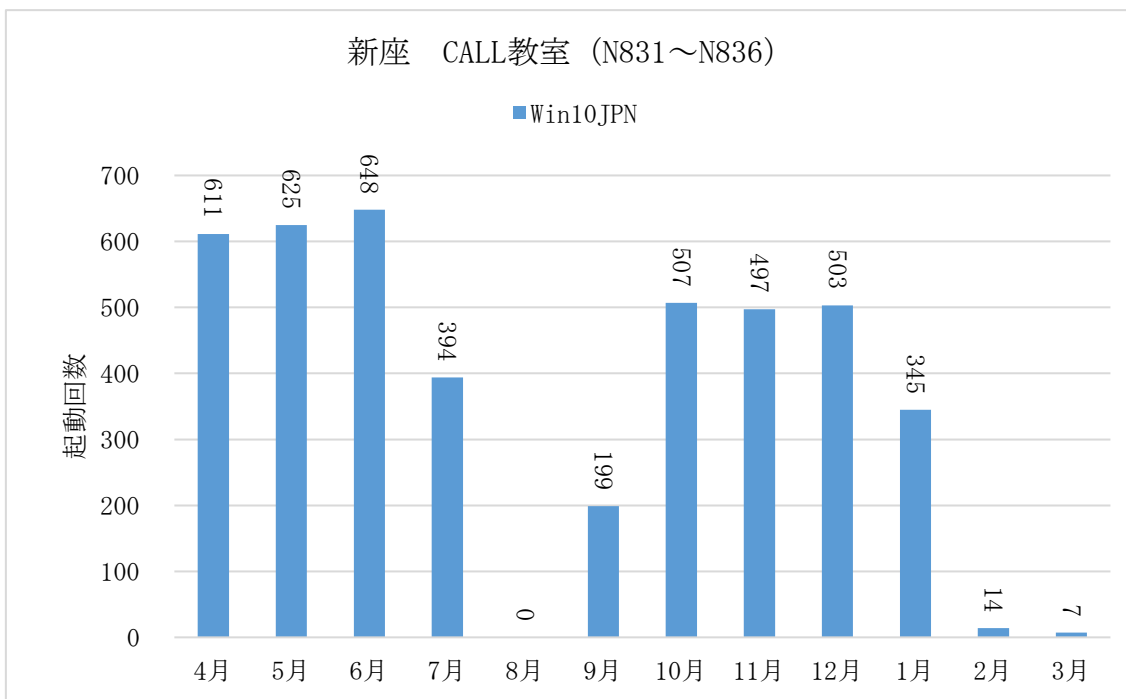


図 4 : 新座 CALL 教室 (N831~N836)

⑤ 池袋 中教室 (8303, 8304)

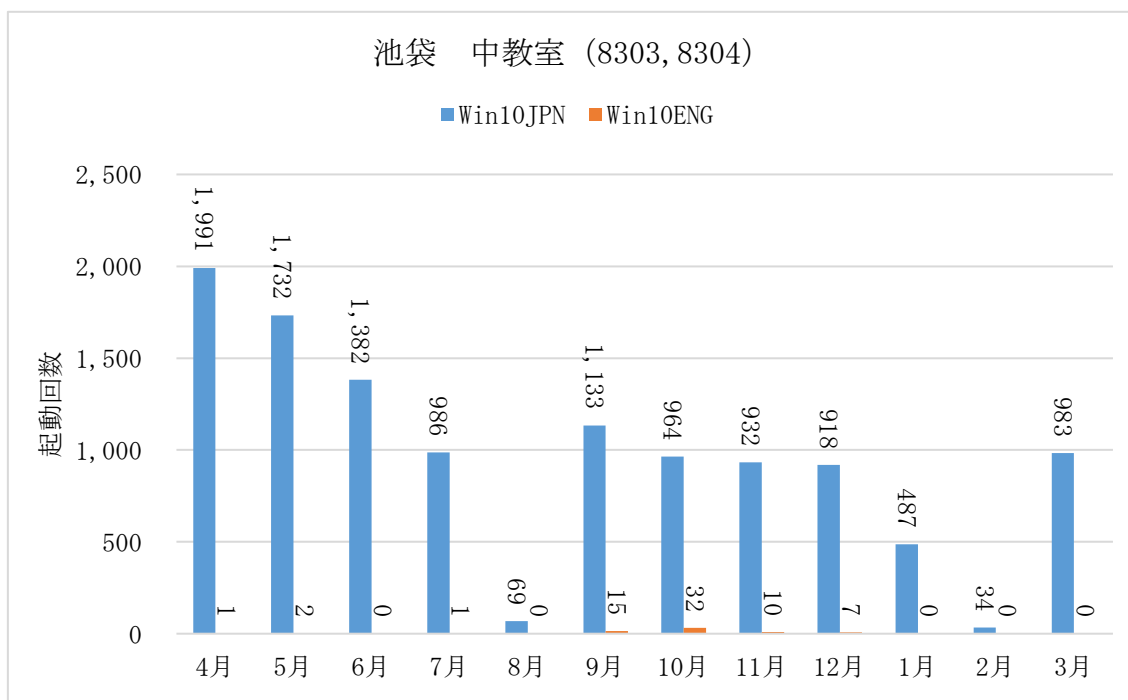


図 5 : 池袋 中教室 (8303, 8304)

⑥ 新座 Mac 教室 (N822)

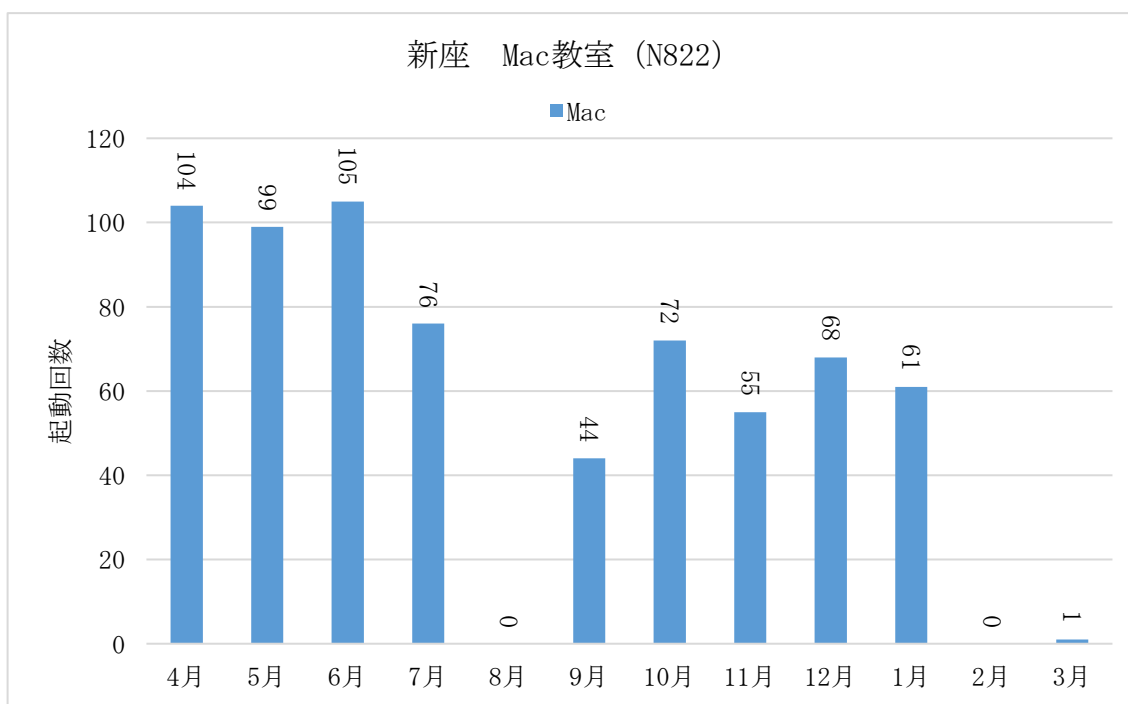


図 6 : 新座 Mac 教室 (N822)

(2). 起動遅延回数年間推移（教室別グラフ）

電源ボタンを押してログイン画面の表示まで+ログイン操作からデスクトップが表示されるまでの時間を計測した。“電源を押す～デスクトップ表示の時間”で閾値を超えたものを遅延として、“遅延回数”に+1カウントしている。

① 池袋 PC 教室（8301, 8302, 8402, 8403, 8404）

閾値 180 秒でカウント

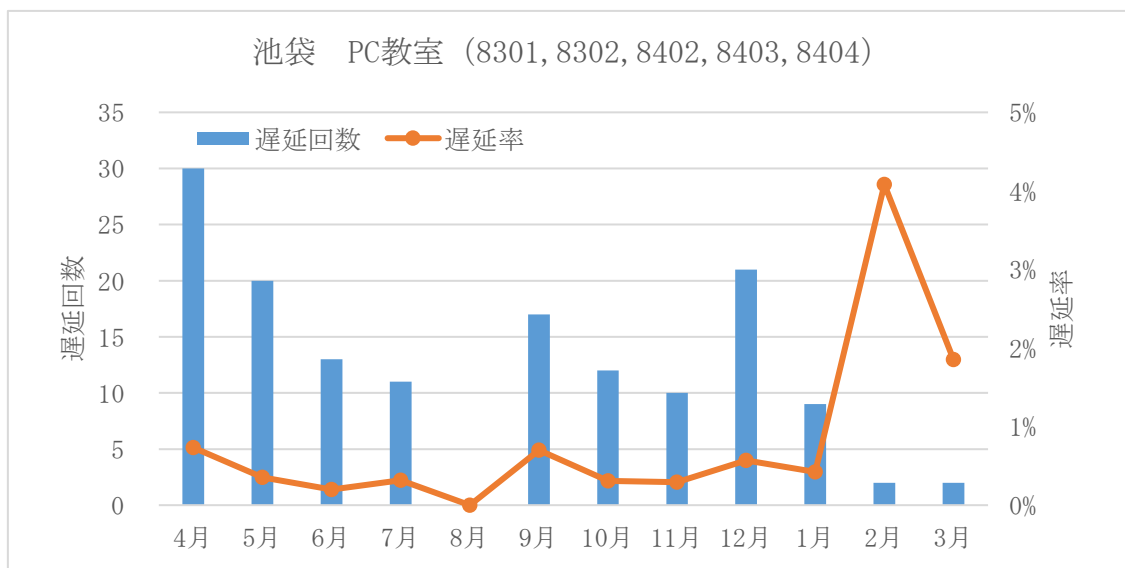


図 7：池袋 PC 教室（8301, 8302, 8402, 8403, 8404）

② 新座 PC 教室（N821, N823）

閾値 180 秒でカウント

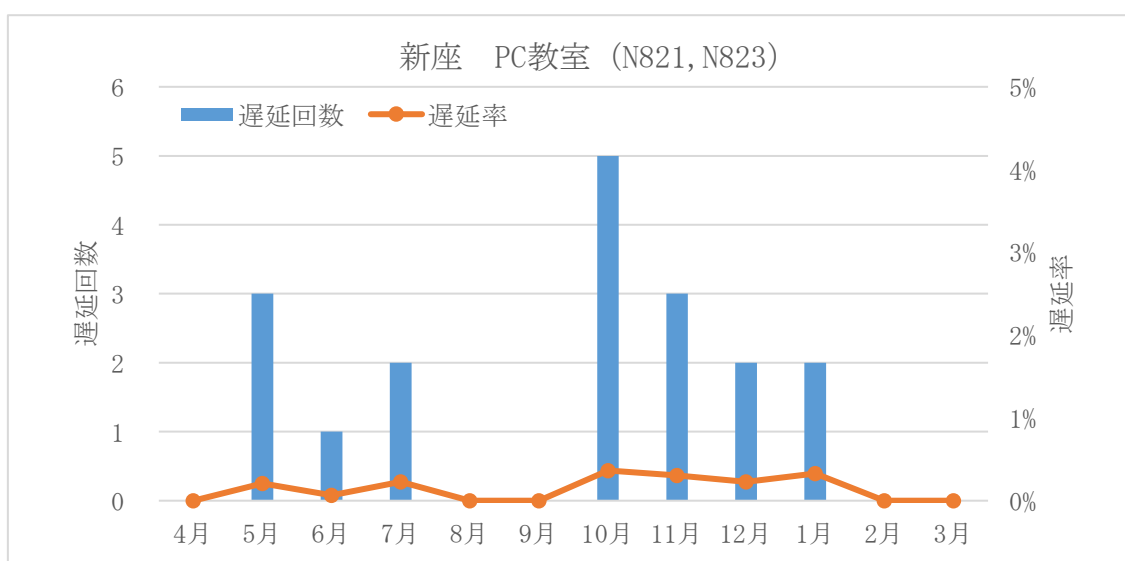


図 8：新座 PC 教室（N821, N823）

③ 池袋 CALL 教室 (8501～8506)

閾値 180 秒でカウント

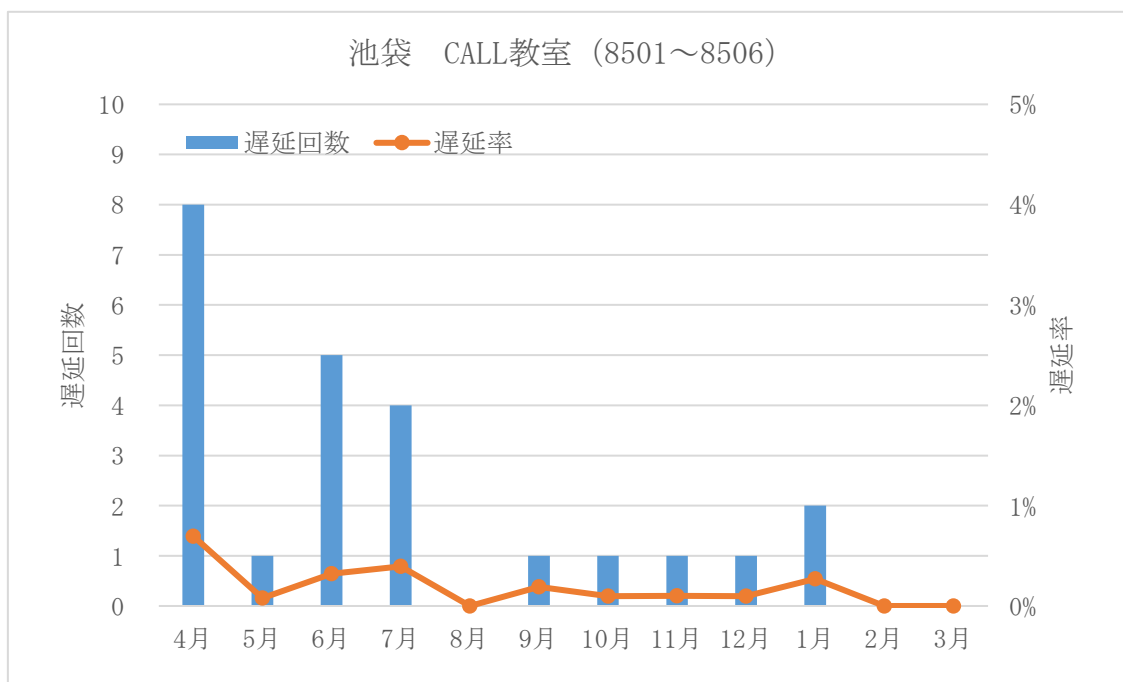


図 9 : 池袋 CALL 教室 (8501～8506)

④ 新座 CALL 教室 (N831～N836)

閾値 180 秒でカウント

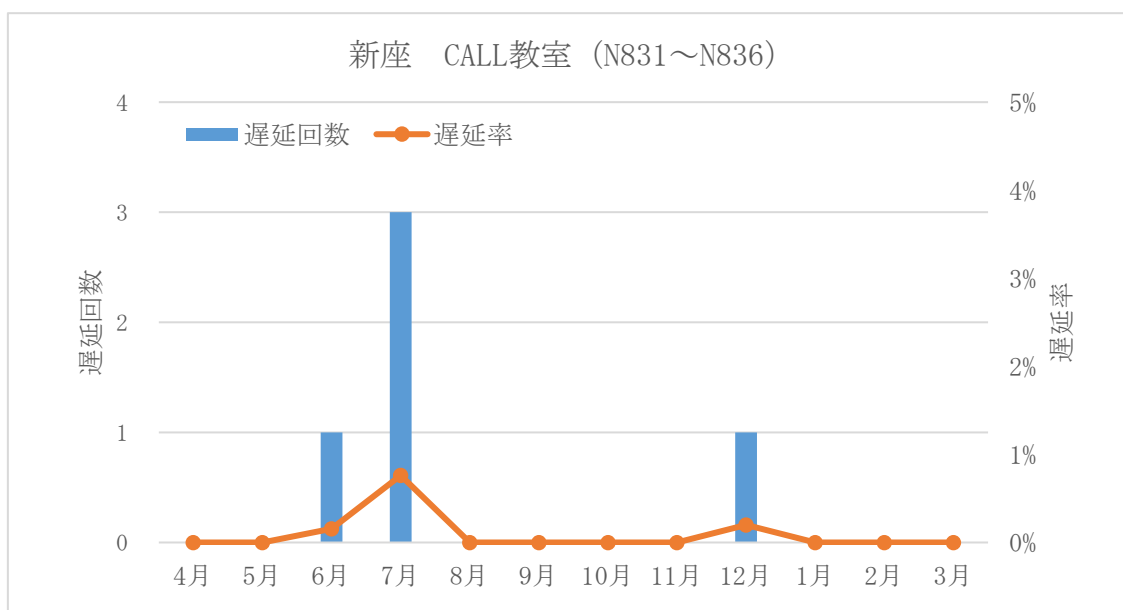


図 10 : 新座 CALL 教室 (N831～N836)

⑤ 池袋 中教室 (8303, 8304)

閾値 150 秒でカウント

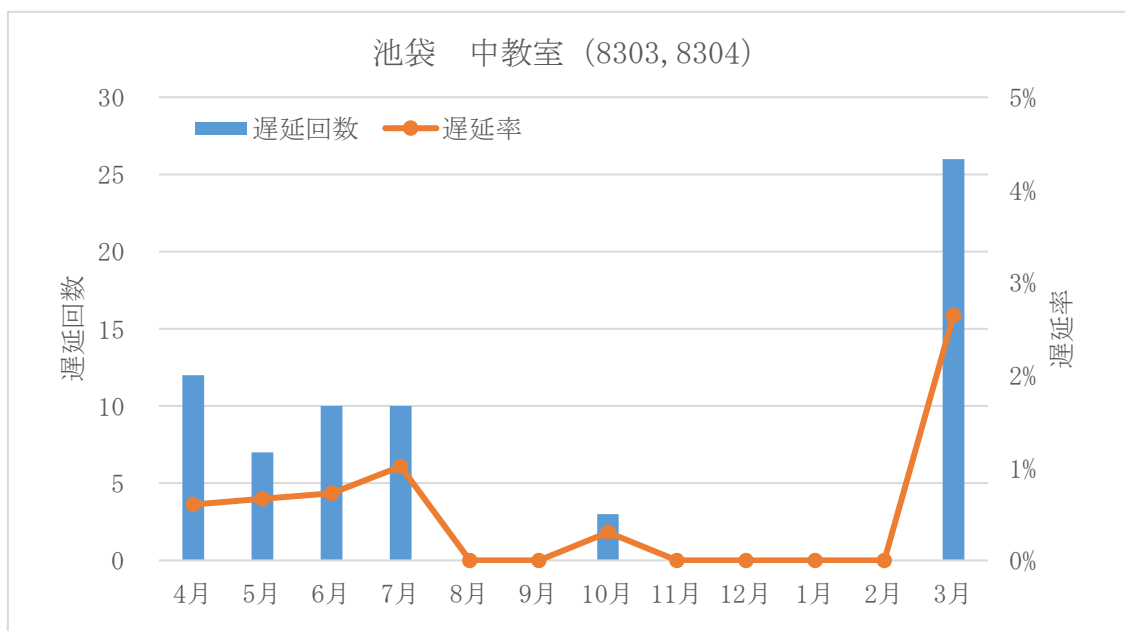


図 11 : 池袋 中教室 (8303, 8304)

⑥ 新座 Mac 教室 (N822)

遅延情報取得の仕組みがないため、図表等は掲載しない。

(3). アプリケーション利用状況

起動回数上位 10 位までのアプリを 1～5 位と 6～10 位で分けて掲載する。

① 池袋 PC 教室 (8301, 8302, 8402, 8403, 8404)

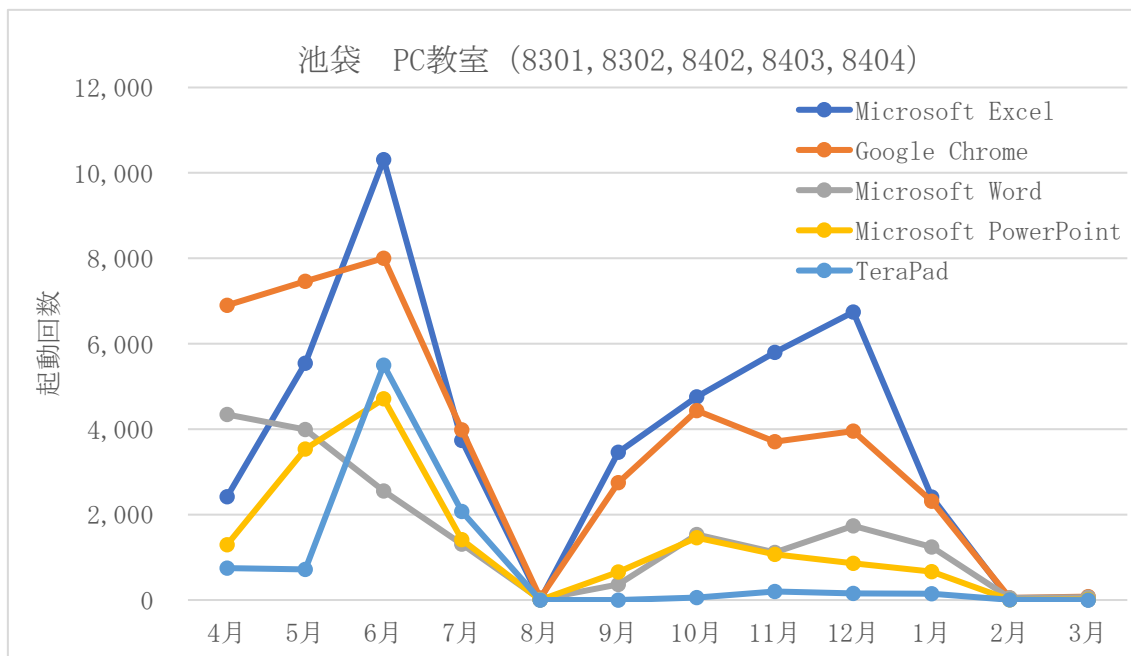


図 12 : 池袋 PC 教室 (8301, 8302, 8402, 8403, 8404)

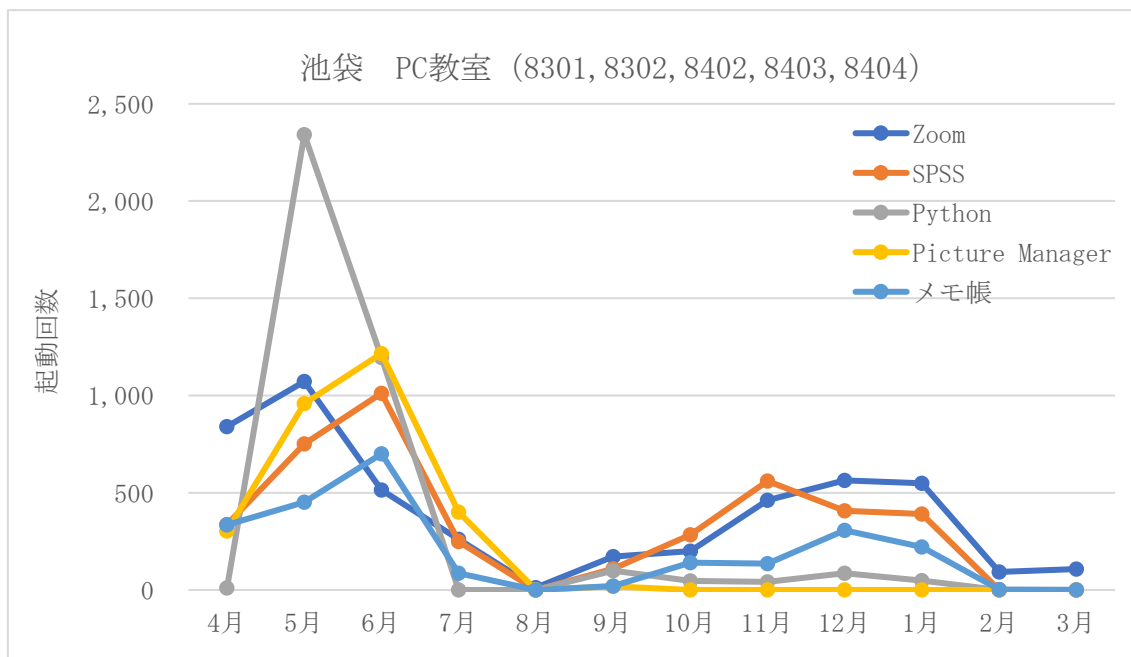


図 13 : 池袋 PC 教室 (8301, 8302, 8402, 8403, 8404)

② 新座 PC 教室 (N821, N823)

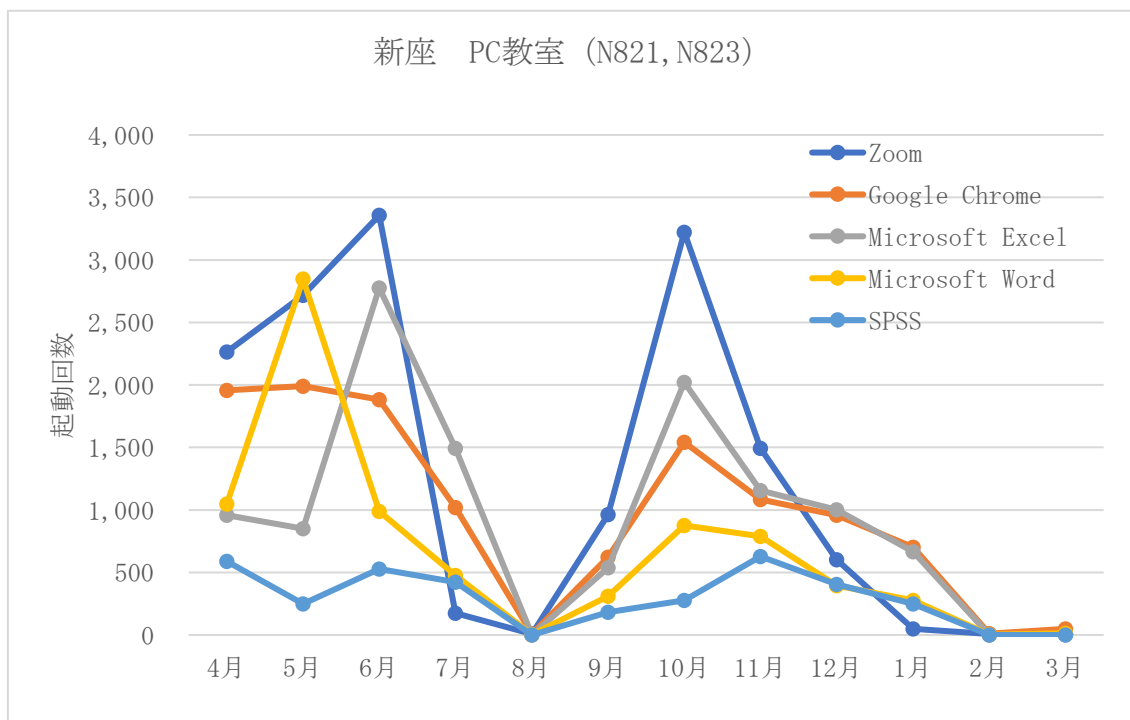


図 14 : 新座 PC 教室 (N821, N823)

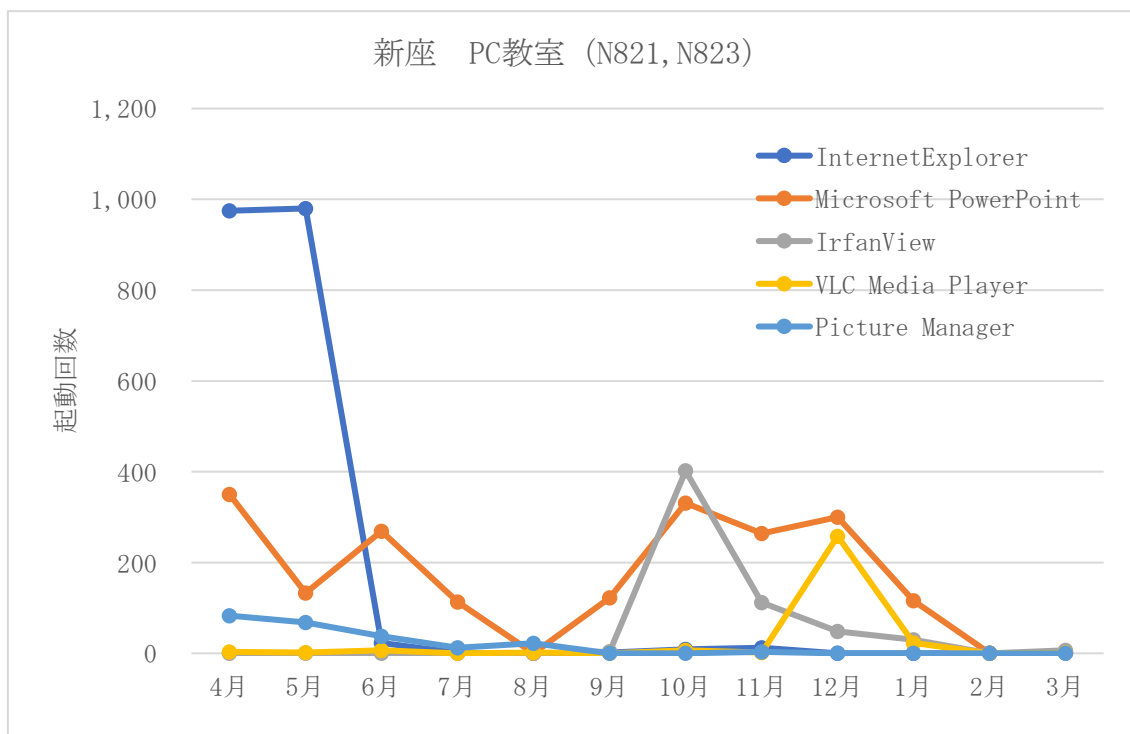


図 15 : 新座 PC 教室 (N821, N823)



③ 池袋 CALL 教室 (8501~8506)

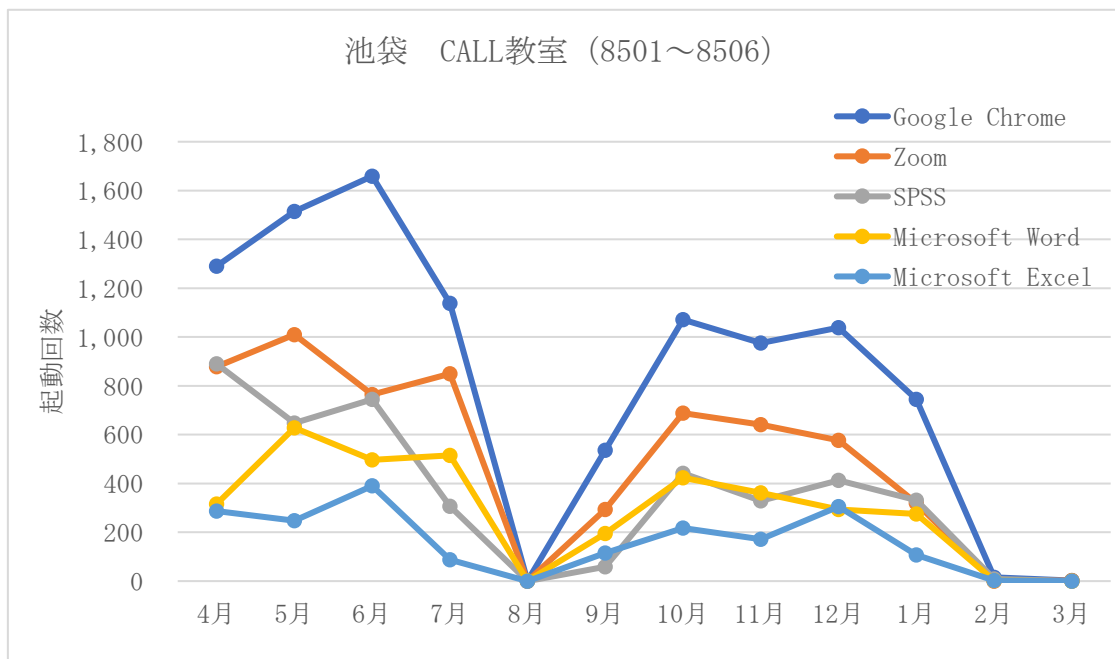


図 16 : 池袋 CALL 教室 (8501~8506)

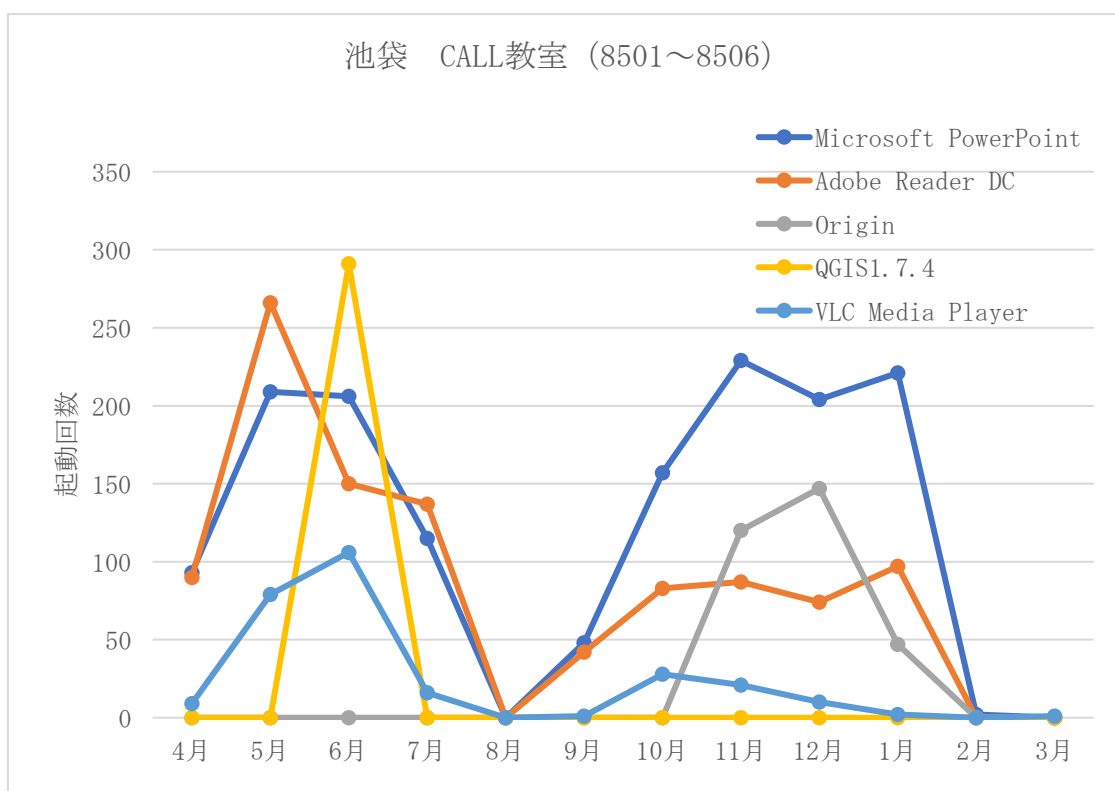


図 17 : 池袋 CALL 教室 (8501~8506)

④ 新座 CALL 教室 (N831~N836)

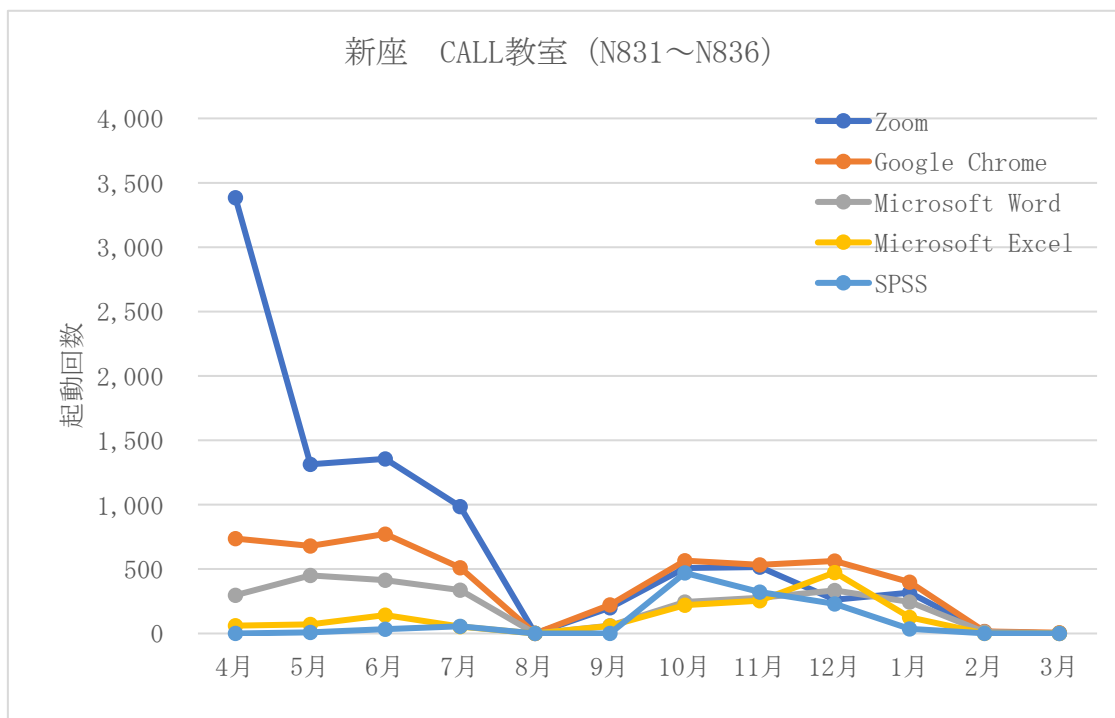


図 18 : 新座 CALL 教室 (N831~N836)

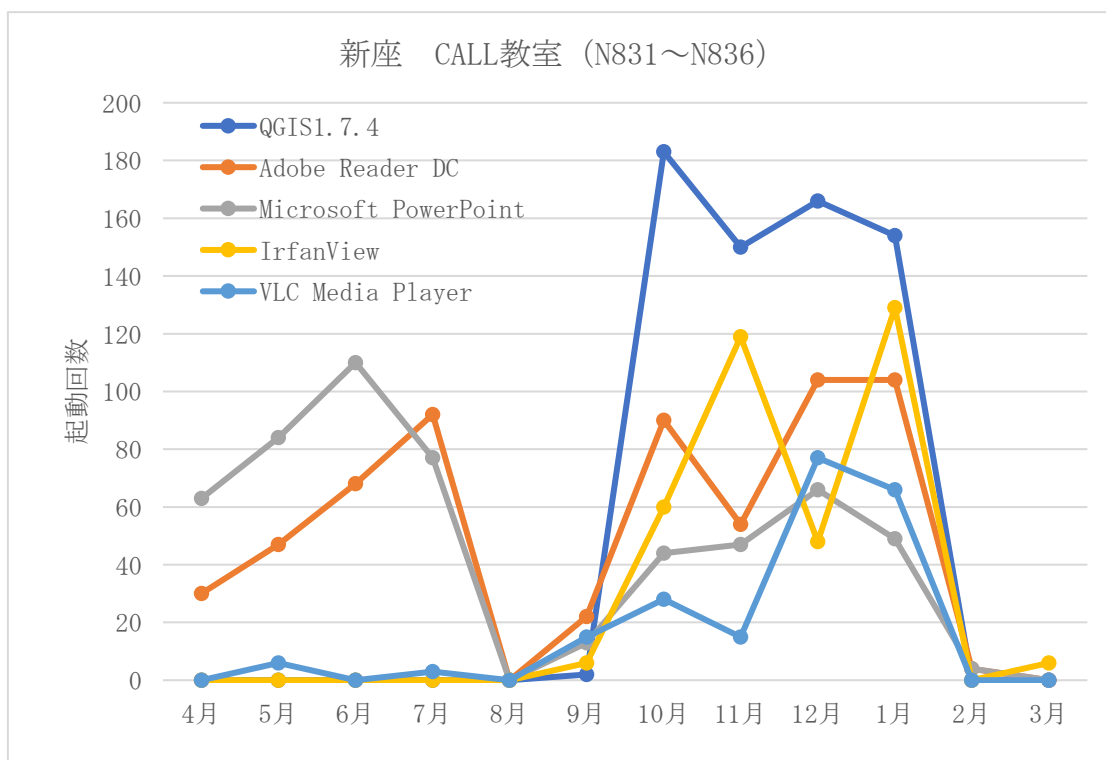


図 19 : 新座 CALL 教室 (N831~N836)

⑤ 池袋 中教室 (8303, 8304)

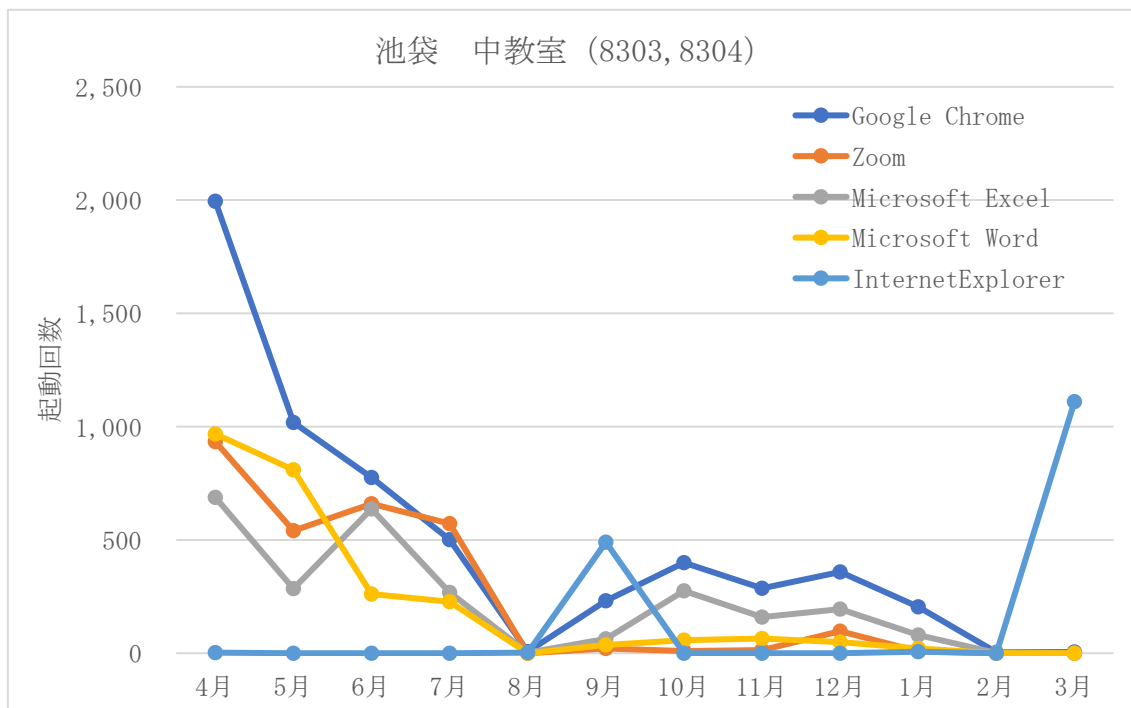


图 20 : 池袋 中教室 (8303, 8304)

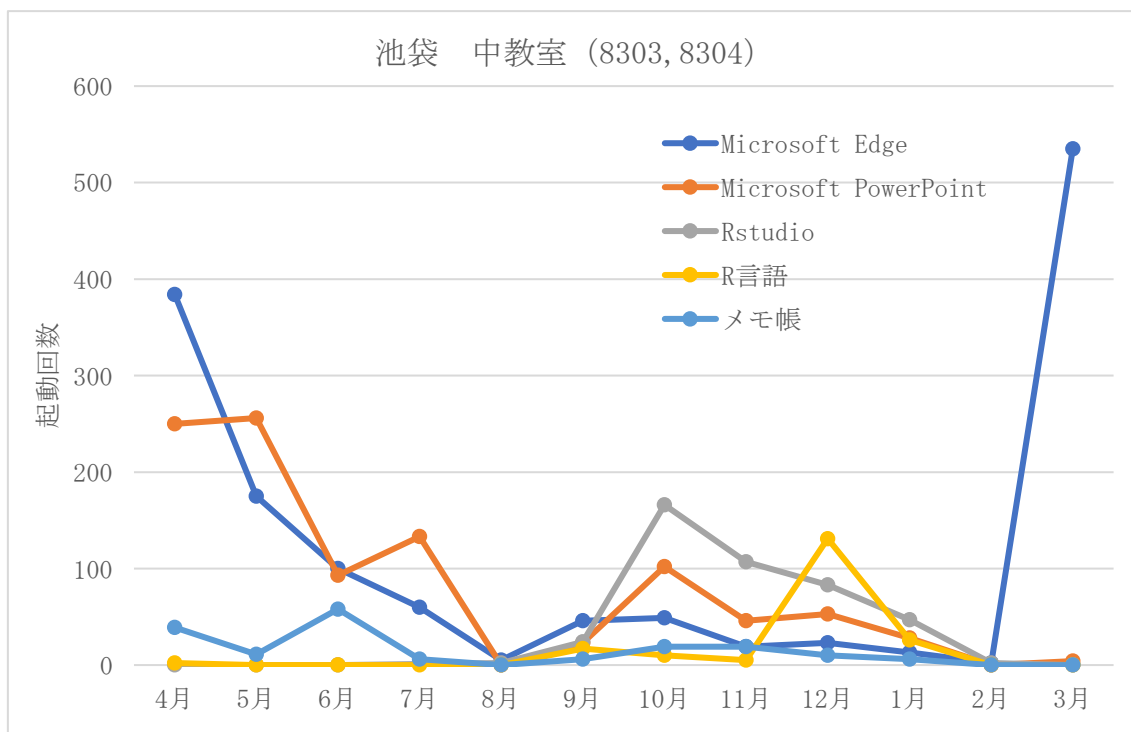


图 21 : 池袋 中教室 (8303, 8304)

⑥ 新座 Mac 教室 (N822)

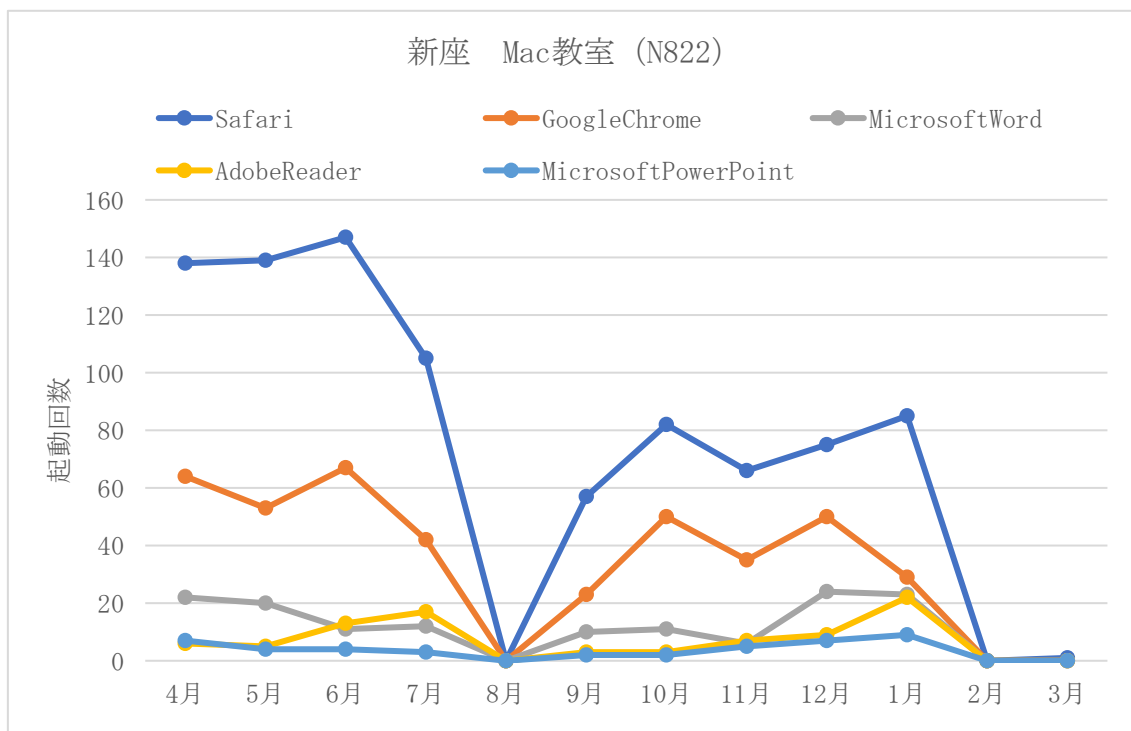


図 22 : 新座 Mac 教室 (N822)

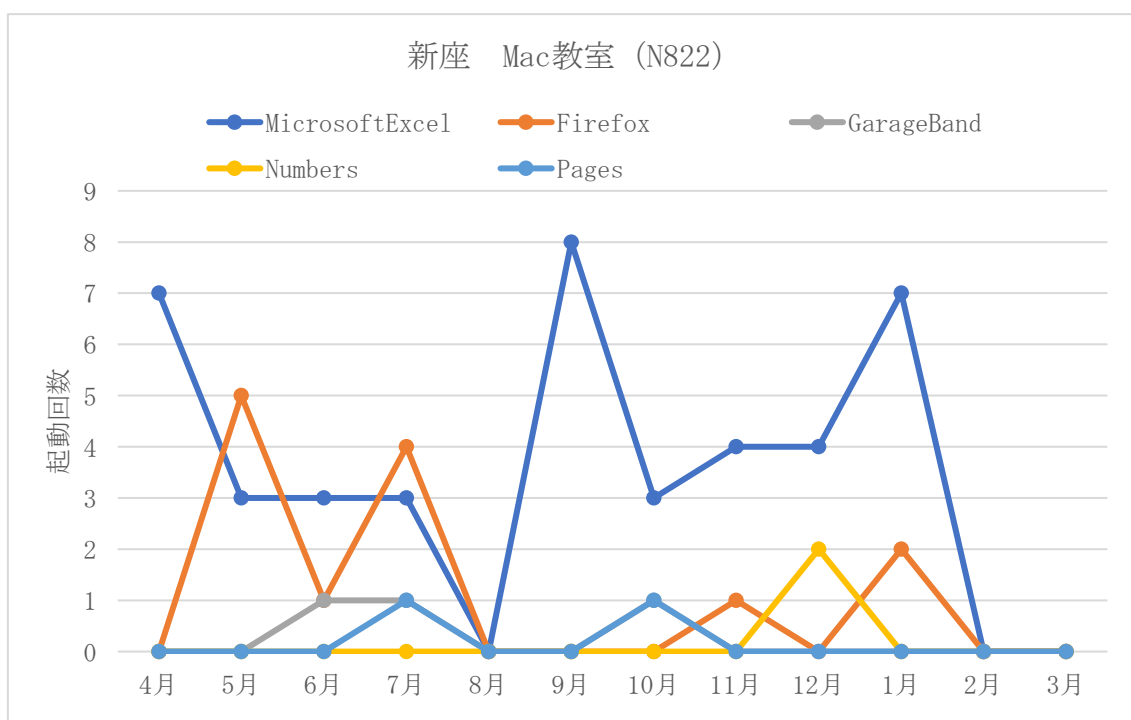


図 23 : 新座 Mac 教室 (N822)

(4). 付随資料 PC 教室の Web ブラウザ利用状況

① Google Chrome 利用状況

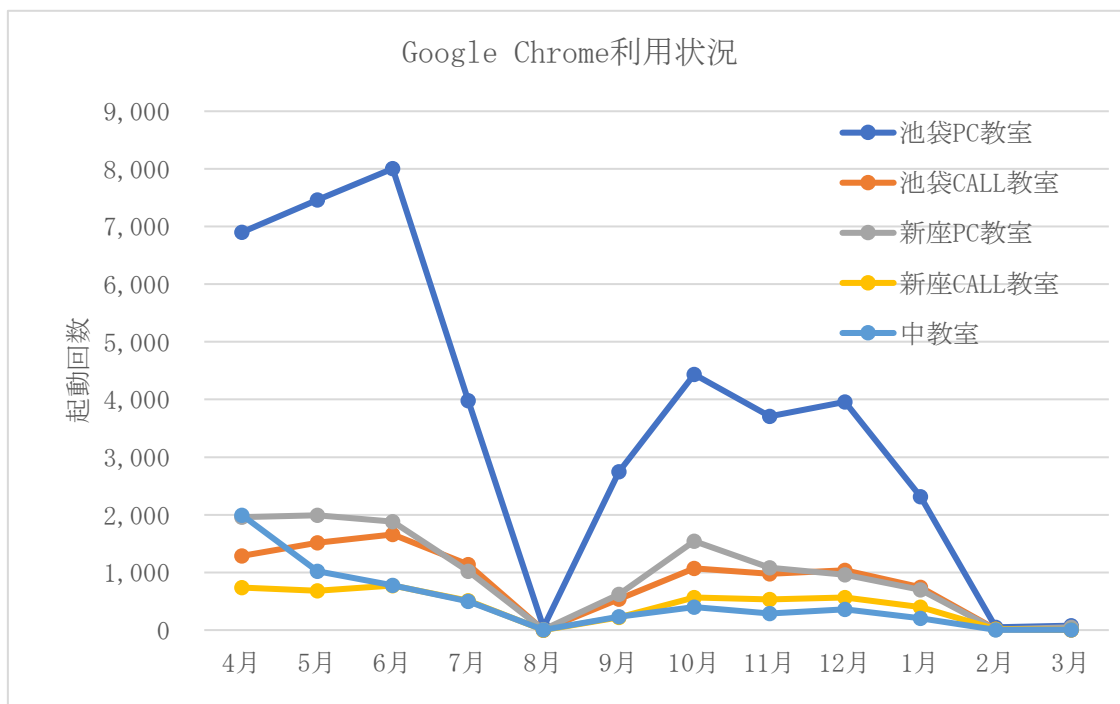


図 24 : Google Chrome 利用状況

② IE 利用状況

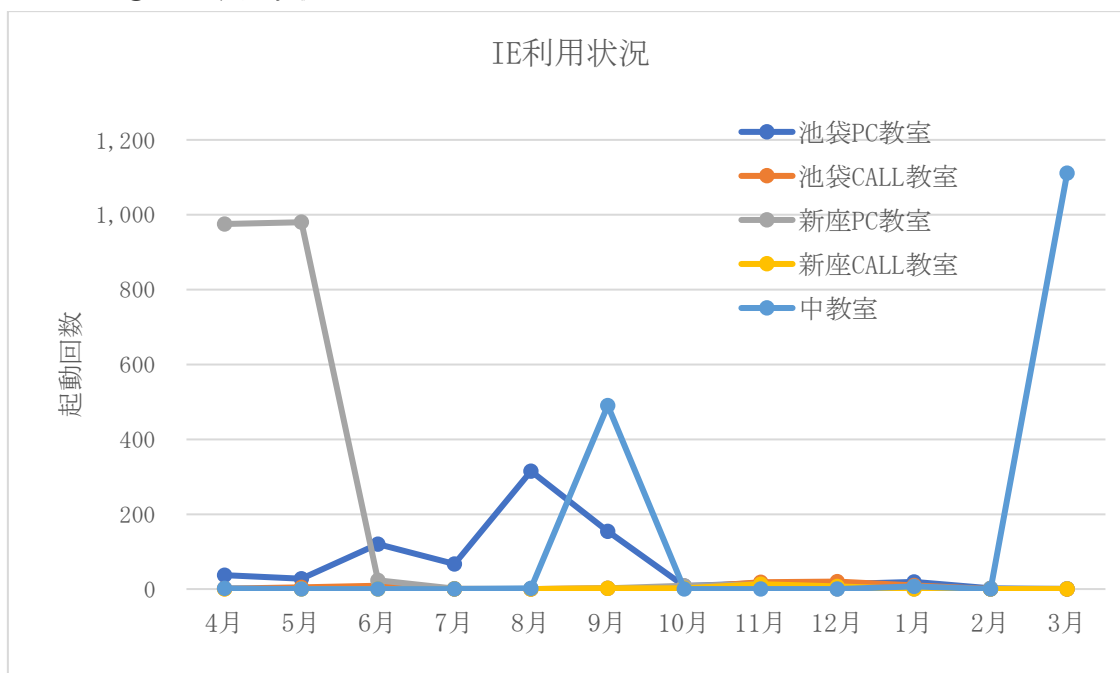


図 25 : IE 利用状況

(5). 付随資料 利用場所別 Zoom 利用状況

① Zoom 利用状況 PC 教室

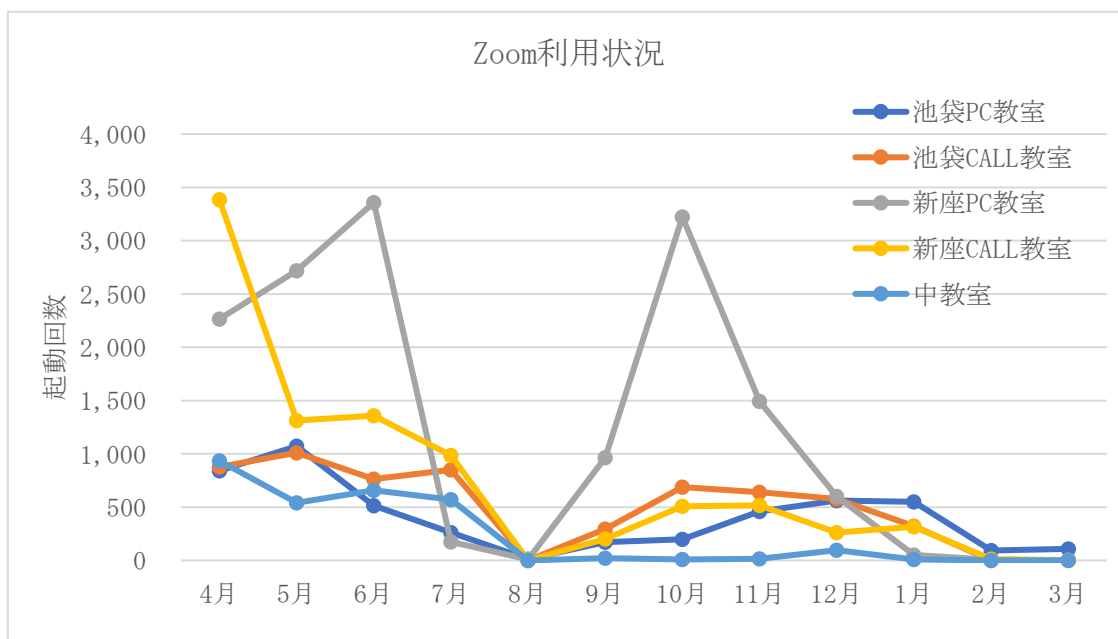


図 26 : Zoom 利用状況 (PC 教室)

② Zoom 利用状況 (教卓, 演習室, LS)

PC 教室ではないが、参考情報として掲載する。

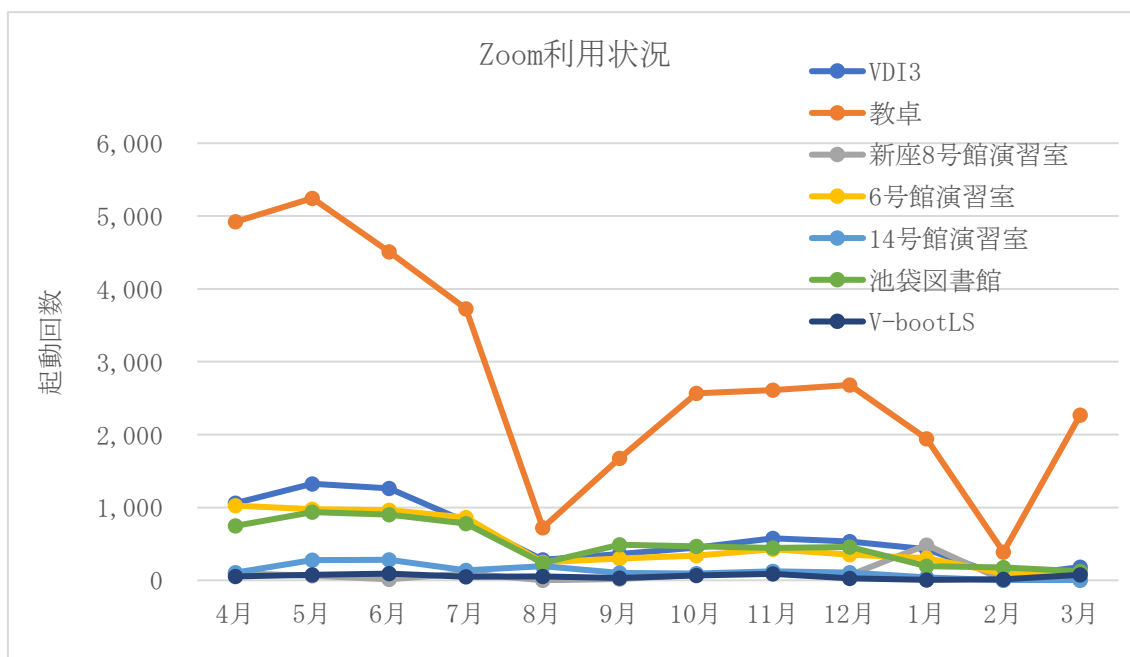


図 27 : Zoom 利用状況 (教卓, 演習室, LS)

### 3. 2022年度のまとめ

アプリケーションを各自所有の PC へインストールせず、あらかじめインストール、設定されたりリモート接続環境を提供、利用できるよう課内で導入の検討を行った結果、導入・運用の金額の面で見送りとなった。

2022年度のPC利用状況はコロナ対策は多少緩和があり、前年度に比べ教室の利用が増えた。

2023年度秋学期からはPC教室のPC設置数を減らし、演習、グループディスカッションに重きを置いた教室設計運用を行う。