



RIKKYO
MINOR
PROGRAM

グローバル教養副専攻

グローバル教養副専攻に関するお問い合わせ

履修に関するお問い合わせ

池袋キャンパス 教務事務センター(タッカーホール1階)

新座キャンパス 教務事務センター(7号館1階)

海外留学プログラムに関する
お問い合わせ

池袋キャンパス グローバルラウンジ(マキムホール中2階)

新座キャンパス グローバルラウンジ(8号館1階)

グローバル教養副専攻Webサイト
<http://s.rikkyo.ac.jp/rmp/>



立教大学

立教での学びを もっとカラフルに！

想像を超えるスピードで変化し、先行きが不透明な社会の中でも
柔軟な考え方をもち、未来の社会を拓くことのできる人間が育つ場所、
それが立教大学です。

グローバル教養副専攻は、これからの社会でより必要とされる
知識やスキルを身に付けるため、自らの興味・関心に沿って、
科目を履修していくプログラムです。

未知の事柄に触れ、自分とは異質な他者に出会い、
想像を超えた体験をすることで、
これまで気付かなかった自らの可能性を発見してみませんか？

学部も学科も超えた横断的なプログラムで
あなたの学びをもっとカラフルにしましょう！



Arts & Science Course

→ P.6

幅広い知識と教養、総合的な判断力を養うコースです。自らの興味・関心があるテーマに基づいて履修できるように8つのテーマを用意しています。

Language & Culture Course

→ P.11

多文化理解や外国語を使う力を身に付けるコースです。英語を中心としたテーマと、初習言語を中心としたテーマを用意しています。

選べる 3 つのコース

学部や学内諸機関が提供する科目を中心に構成するコースで、2つのテーマを用意しています。

Discipline Course

→ P.16

グローバル教養副専攻の修了要件

各コース・テーマによって定められた系列ごとの単位数を修得し、大学が認定する海外体験を行います。なお、副専攻で取得した単位は、卒業要件に算入できます。また、修了すると、卒業時に大学から修了証が発行されます。

第1系列(日本発信科目)

日本について学ぶ科目群です。外国語で行われる科目もあります。「自己理解」「異文化との相互敬意」を養います。

第2系列(基幹科目)

各コース・テーマの知識や技能を獲得する科目群です。全学共通科目「多彩な学び」や専門教育科目から選択できます。外国語を中心としたテーマでは、当該言語圏に関係する科目が該当します。

第3系列(言語力科目)

実地で異文化との接触を経験するために、外国語での受信力および発信力を磨く科目群です。全学共通科目の言語系科目、外国語で行われる科目、海外で行われる授業などが該当します。

海外体験

海外で行われる大学の正課科目や派遣留学が対象となります。正課外プログラムや自ら企画した海外ボランティアや私費留学のプログラムなども対象にできます。

修了要件単位

Arts & Science Course…26単位

Language & Culture Course…26単位

Discipline Course…16単位

Arts & Science *Course*

Theme

1. Global Humanity
2. Global Social Experience
3. Global Art Experience
4. Global Mind
5. Global Studies of Nature and Environment
6. Global Citizenship
7. Global Sports
8. Global Studies of Region



Theme 1 Global Humanity

人間としての生き方を見つめ、
日本文化・精神性を
発信できるようになることを
目指します。

[主な対象科目]
日本文化と精神性
仏教の世界
ラテンアメリカの文化とことば

Theme 2 Global Social Experience

グローバルな視点で
社会を読み解く
知識と技能を身に付けます。

[主な対象科目]
入門・経済教室
現代のビジネスを学ぶ
国際情勢を読み解く





Theme 3 Global Art Experience

世界の芸術に触れて
グローバルな感性を磨きます。

[主な対象科目]
舞踊論
音楽と社会
映像と社会



Theme 5 Global Studies of Nature and Environment

地域の環境問題の
グローバルなつながりと
広がりを見て問題解決の
糸口を求めます。

[主な対象科目]
地球の理解
生物の多様性
宇宙の科学

Theme 4 Global Mind

心身を科学的に理解し、
日本人としてのメンタリティを
発信する力を身に付けます。

[主な対象科目]
ストレスマネジメント
対人関係の心理
健康の科学



Theme 6 Global Citizenship

ボランティア体験などを通して
市民としての自覚を深め、
行動できる力を培います。

[主な対象科目]
立教サービスラーニング
「RSL-プロジェクト・プランニング」
シティズンシップを考える
市民活動の組織とマネジメント





Theme 7 Global Sports

スポーツ文化の
グローバルな理念と現実に
触れて異文化理解を深めます。

[主な対象科目]
スポーツ実習科目群
アウトドアの知恵に学ぶ
身体表現と哲学

Theme 8 Global Studies of Region

世界各地の文化、ことば、
社会について理解を深め、
高度な異文化
コミュニケーション力を培います。

[主な対象科目]
スペイン語圏の文化
中東の文化とことば
アフリカの文化とことば



Language & Culture *Course*

Theme

TYPE A

1. Academic Studies in English
2. World Issues in English
3. Communication in English

TYPE B

4. German Language & Culture
5. French Language & Culture
6. Spanish Language & Hispanic Culture
7. Chinese Language & Culture
8. Korean Language & Culture



TYPE A

Theme 1 Academic Studies in English

英語圏の大学へ留学するために必要な英語力とアカデミックスキルを獲得します。

[主な対象科目]
TOEFL 2
Academic Studies
英語海外文化研修

Theme 2 World Issues in English

世界中で起こっていることをリアルタイムで理解し、議論できる力を養います。

[主な対象科目]
Current English 1
Discussion and Debate
立教サービスマーケティング「RSL-グローバル」

Theme 3 Communication in English

世界を相手に英語で自分の意見を堂々と主張し、発信できるようになることを目指します。

[主な対象科目]
World Cultures
English Communication
グローバル・リーダーシップ・プログラム「GL301」

TYPE B

選択した言語の技能を磨くとともに、
その言語圏の文化や社会への理解を深めます。

Theme 4 German Language & Culture

〔主な対象科目〕
ドイツ語圏の文化／社会／文学
ヨーロッパの文化とことば
ドイツ語海外言語文化研修

Theme 5 French Language & Culture

〔主な対象科目〕
フランス語圏の文化／社会／文学
ヨーロッパの文化とことば
フランス語海外言語文化研修

Theme 6 Spanish Language & Hispanic Culture

〔主な対象科目〕
スペイン語圏の文化／社会／文学
ラテンアメリカの文化とことば
スペイン語海外言語文化研修

Theme 7 Chinese Language & Culture

〔主な対象科目〕
中国語圏の文化／社会／文学
アジアの文化とことば
中国語海外言語文化研修

Theme 8 Korean Language & Culture

〔主な対象科目〕
朝鮮語圏の文化／社会／文学
アジアの文化とことば
朝鮮語海外言語文化研修



Discipline

Course

Theme

1. Teaching Japanese as a Foreign Language
2. Data Science



Theme 1 Teaching Japanese as a Foreign Language

外国語としての
日本語教育の世界に触れます。

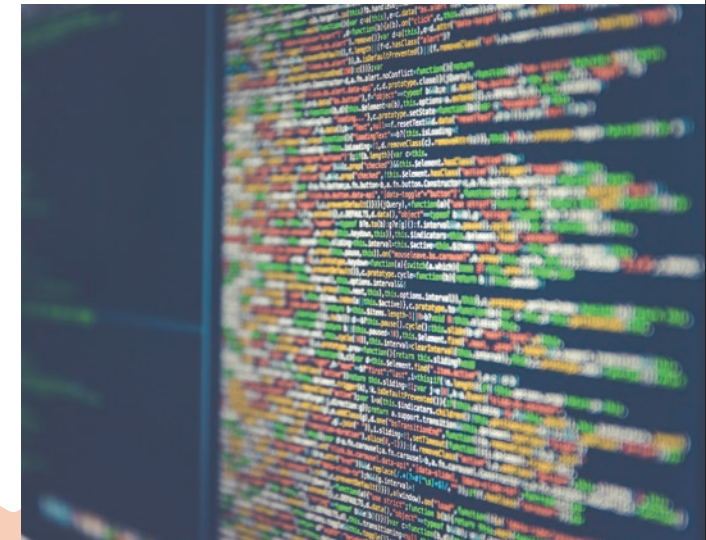
〔主な対象科目〕
日本語学概論
日本語教授法

- * 異文化コミュニケーション学部に所属する学生はテーマ登録することはできません。
- * 外国人留学生がテーマ登録する場合は、日本語プレイスメントテストでJ8以上である必要があります。

Theme 2 Data Science

グローバル人材に
求められるデータ活用力を
身に付けます。

〔主な対象科目〕
社会調査入門
データの科学
統計情報で社会・経済を診断する



手続き方法

— Step 1 —

コース・テーマの登録

【いつ?】2年次以降 春学期 4月21日～7月31日
秋学期 10月1日～1月31日

【どこで?】グローバル教養副専攻システム
※右QRコードのグローバル教養副専攻Webサイト
「各種手続き」よりアクセスしてください。



— Step 2 —

テーマごとの履修と「海外体験」の認定申請

各コース・テーマの修了要件に基づいて対象の科目を履修。また、海外体験からの帰国後に、グローバル教養副専攻システムより、選択したコース・テーマの「海外体験」として認定申請を行います。



— Step 3 —

修了認定

4年次の1月31日まで*にグローバル教養副専攻システムからテーマ・コースの登録や「海外体験」の認定申請を行います。修了要件を満たし、修了が認定されると卒業時に修了証が発行されます。

*特別卒業の場合は、7月31日まで

※グローバル教養副専攻の制度や手続きについてはグローバル教養副専攻Webサイト(RIKKYO SPIRIT>授業・履修>グローバル教養副専攻)を確認してください。また、自主企画による海外体験が、グローバル教養副専攻の対象となるかどうかをグローバル副専攻システムから事前相談することが可能です。

Q & A

Q 全ての学生が登録できるのでしょうか?

A 2016年度以降の学部1年次入学者であれば誰でも登録することができます。

Q 必ず登録・修了しないとけないのでしょうか?

A 必須ではありません。しかし、学部・学科等の専門性に加えて、これからの社会でより必要とされるグローバルかつ多面的に物事を考える力を身に付けるため、自らの興味・関心に応じた副専攻のコースに登録し、テーマに沿った科目を履修することを推奨します。

Q 卒業に必要な単位数(卒業要件単位)に算入されますか?

A 所属学部学科(専修)等で定められている卒業要件単位にしたがって算入されます。

Q コース登録前に履修した科目は副専攻の修了要件単位に算入されますか?

A 副専攻の修了要件単位に算入されます。

Q グローバル教養副専攻として履修した科目は、履修登録の上限単位数に含まれますか?

A 履修登録の上限単位数に含まれます。

Q 複数のコース登録やコース変更はできますか?

A 登録できるコースは1つです。複数のコースを登録することはできません。ただし、コース変更は可能です。

Q 登録したけれど、修了できなかった場合には、卒業の可否に関係しますか?

A グローバル教養副専攻修了の可否は、卒業の可否とは関係ありません。

Q 認定される「海外体験」にはどのようなものが該当しますか?

A 大学の正課科目や派遣留学が対象となります。正課外プログラムや自主企画による海外渡航も対象にできます。各コース・テーマ別に認定基準が異なりますので、グローバル教養副専攻のWebサイトをご確認ください。グローバル教養副専攻システムから事前相談も受け付けています。コース・テーマの登録前に行った「海外体験」も申請対象となります。

Q 休学留学の場合、「海外体験」として認定されますか?

A 在学・休学留学を問わず、所定の手続きによって「海外体験」として認定されます。

Q 「海外体験」にあたり、大学からの奨学金制度はありますか?

A 本学が実施する海外留学プログラムへの参加者を対象にした奨学金「立教大学グローバル奨学金」などがあります。詳細は、RIKKYO SPIRIT>学費・奨学金>奨学金を確認してください。

Q 必修科目として履修した言語以外の言語のテーマを登録することはできますか?

A 登録できます。ただし、Language & Culture Courseの各テーマの科目の一部には、先修規定や、語学検定試験の基準点を設定しています。